

PC Engine

HE
system
HuCARD

ガンターブレード

Thunder Blade

者

おめでとうございます。NECアベニューのPCエンジン用ソフト“サンダーブレード”をお買いになった時から、あなたは幸運を手にしています。その幸運をいつまでも逃がさないためにも、この「取扱説明書」をよくお読みいただき、正しい使用方法でお楽しみ下さい。

1 精密機器ですので、極端な温度・湿度条件下での使用や保管、直射日光、および強いショックを避けてください。また、カードを折り曲げたりもしないでください。

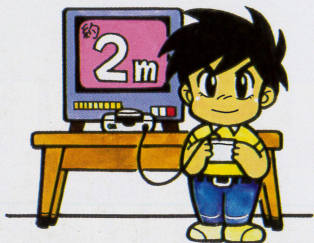
2 端子部（カードの金属部分）に触れたり、水にぬらす等して汚さないでください。

3 シンナー、ベンジン等の揮発油でふかないでください。



4 目の健康のため、テレビ画面からはなるべく離れて（2メートル程度）プレイしてください。

5 長時間プレイする場合は、健康のため、1時間ごとに5～10分の小休止をとってください。



*品質には万全を期していますが、万一製品に当社の責任による不都合がありました場合、新しい製品とお取りかえいたします。それ以外の責任はご容赦ください。*このソフトを当社に無断で複製すること、及び貸借業に使用することを禁じます。

GAME STORY

反政府軍との戦いは、3年前に
終止符をうったかに思われた。が、
敵は秘かに軍備を拡張し、巨大要塞を築いて再び戦いの亡者と化したのである。事態を重く見た政府軍は、戦闘ヘリTHUNDER-BLADEを開発。天才パイロットTERRYに出動命令を下した。TERRYは足早に歩いて行く。最強のヘリコプター“THUNDER-BLADE”へ…。



スタート方法

タイトル画面で、RUNボタンを押すとゲームスタートです。また、この時MODEを選ぶと操作方法、難易度などの設定を、変更することができます。

CONTROL 操作方法を決定します。ノーマルとリバースのどちらかが選べます。

LEVEL 難易度を決定します。ノーマルとハードのどちらかが選べます。



操作方法について

方向キー

2D画面では前後左右、
3D画面では上下左右に
自機を操作します。

セレクトボタン

RUNボタンと同時
に押すと、リセットが
かかります。



RUN ボタン

ゲームスタート、ポーズの時
使用します。

IIボタン

バルカン砲を発射しま
す。押し続けると連射に
なります。

Iボタン

ミサイルを発射します。

画面構成について

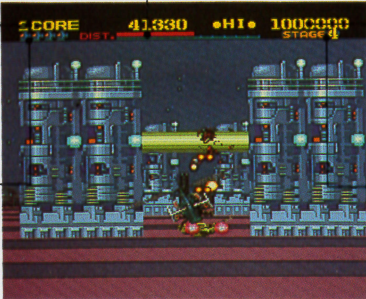
画面上部の各表示は、以下のことを
意味しています。

距離

そのステージでの、現在位置を示していま
す。進むたびに赤いゲージが伸びていきます。

スコア

プレイヤーの現在の得
点を表示しています。



ハイスコア

最高得点の表示です。
スタート時には、100万点
と表示されています。

残機数

自機の残り数を表示し
ています。

ステージ数

現在プレイしているス
テージ数を表示していま
す。

ゲーム進行と攻略ポイントについて

『サンダーブレード』は全4ステージ。各ステージは、前半の2Dシーンと後半の3Dシーンに分れ、ラストに待ちうけるボスキャラを撃破すればクリアとなります。

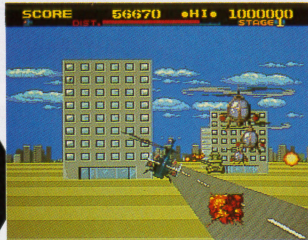


2-Dシーン攻略法

先制攻撃で、なるべく多くの敵を倒す方が有利。

3-Dシーン攻略法

迫りくる障害物に注意して活路を開け！



ゲームオーバー及びコンティニューについて

●**ゲームオーバー**……スタート時、自機の残り数は5機です。全機撃墜されるとゲームオーバーとなります。

●**コンティニュー**……コンティニューは、3回まで可能です。ゲームオーバーとなったステージの最初から再スタートです。

●**ネームエントリー**……ゲームオーバー時に、高得点を取っている場合、3文字まで名前を入力することができます。



STAGE 1

な が い し とう ぞびえ立つビル街での死闘!

まずはビル街での戦い。地上には機甲部隊が展開し、上空は戦闘ヘリを中心として飛行部隊が待ちうけています。

BOSS MERMMASTER

巨大戦艦。多数の砲門を装備し、集中砲火を浴びせてくる。



2D-SCENE

◀敵の主力はヘリコプター。急速に上昇し、体当たりをしかけてくる。ヘリの陰がらくる戦車の砲弾にも注意。



3D-SCENE

▶道路の両わきに乱立するビル群が障害となる。敵弾を左右によける時、衝突ないように。



STAGE 2

けつ し きよだい とつ ば さくせん 決死の巨大ゲート突破作戦!

荒野を進撃する敵の巨大戦車を撃破することが目的です。3Dシーンでは、巨大ゲートが登場。このゲート突破が、クリアのポイントです。

BOSS MARDER

超巨大戦車。左右の砲塔からの、リング状の砲弾は強力。



2D-SCENE

◀やはり、敵ヘリコプターの体当たりが危険。地上からの砲撃も、激しさを増している。



3D-SCENE

▶敵に気をとられすぎると、ゲート突入に失敗するかも。また、ゲート内には巨大な岩が障害として立ち塞がる。



STAGE 3

かいがんせん てんかい てき ぼうえいもう
海岸線に展開する敵の防衛網

海岸線沿いに配備された、反政府の陸、海、空の3軍。この強力な防衛網を突破し、飛行要塞を破壊して下さい。

BOSS SKY WING

飛行要塞。砲塔群を突破し、コクピット部分を破壊せよ！



2D-SCENE

◀海上部隊からの、激しい砲撃が続く。橋の架かった場所では、地上軍の攻撃までもが加わる。

3D-SCENE

▶レシプロ戦闘機と海上の哨戒艇が敵の主力。障害は中央に立ち並ぶ支柱と、左右の林だ。



STAGE 4

はんせい ふぐんほんきよち とつにゆう
反政府軍の本拠地に突入!!

いよいよ最終ステージ。反政府軍本拠地での戦いです。最深部に築かれた大要塞を攻略すれば、ゲームクリアとなります。

BOSS 巨大要塞

唯一の3Dシーンのボスキャラ。難攻不落の大要塞だ。



2D-SCENE

◀敵地の大工業地帯。そのはざまは、敵部隊で埋めつくされている。素早くたたかないと生き残れない。

3D-SCENE

▶左右の建造物と正面のパイプラインが、自機の自由を奪う！ さらに、敵戦闘ヘリ群の猛攻が…!!



NEC



THUNDER BLADE

主ローター直径 / 10.5m

尾部ローター直径 / 0.7m

全長 / 12m

胴体長 / 10.5m

全高 / 3.16m

自重 / 1.5t

総重量 / 2t

エンジン / JETエンジン863馬力

ガスタービンエンジン1基

最大速度 / 320km/h

巡航速度 / 220km/h

実用上昇限度 / 5000m

乗員 / 2名

耐弾性 / セラミック製装甲板で武装

装備兵器 / 6砲身ガトリング式20mm

エレクトリックキャノン

(毎分4000発)

対地ミサイル(タンクバスター)

この製品は株セガ・エンタープライゼスの許諾を受けてNECアベニュー株が制作、製造、販売するものです。



NECアベニュー株式会社

東京都千代田区麹町2-14-2 麹町NKビル102ニューメディア事業部(03)265-6110

●本商品に関するお問合せ (03)288-0330 ●テープサービス(03)288-0880