

THE GENERATION OF

MEGA

VDO GAME AND HOBBY MAGAZINE

ขอเชิญคุณผู้ดี
กับเกมแรกจากเครื่อง

SUPER CD-ROM²

ที่สมบูรณ์แบบที่สุด



eureka scan

ห้ามจำหน่าย

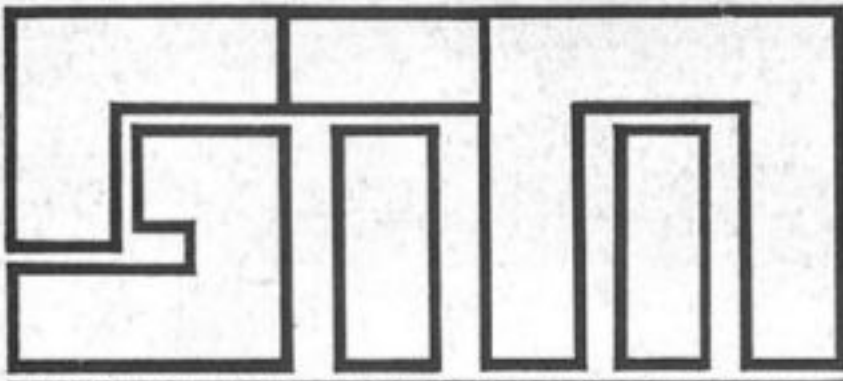


CRISISFORCE

เกมยิงที่สดเจียบเกมหนึ่ง และอีกหลาย
เกม ที่กำลังจะออกมาให้คุณสัมผัสขณะนี้

12Baht





GENERATION TECHNIC MEGA BY YAI..

WANDERERS FROM YS

ก็มาต่อกันอีกนะครับ
 ไม่ทันคุย พระองค์ก็เสด็จกลับซะ
 ก่อน พระองค์คุยอะไรกับพี่ชาย
 ของลิเลียเนะ เมื่ออดอลเข้าไปตาม
 พี่ชายของลิเลียเขาจะบอกเพียง
 ว่า ตอนนีที่ภูเขาน้ำแข็งจะมีปีศาจ
 ครอบงำอยู่ ทำให้ชาวบ้านในระ
 แวกนั้นต้องพบกับความหนาวเย็น
 และโลก็ เพื่อนอดอลได้หลงทาง
 อยู่ในภูเขาน้ำแข็งแห่งนี้ด้วย แล้ว
 พี่ชายของลิเลียก็มอบ **คัมภีร์ไฟ**
 ให้กับอดอล ติดตัวในตอนเดินทาง
 นี้ก็แสดงว่าอดอลคงจะต้องพบกับ
 ตึกหนักและน่ากลัวยิ่งกว่าเดิมอีก
 ครั้ง "สู้เข้าไปเถอะนะอดอล"
 เมื่ออดอลไปถึงภูเขาน้ำแข็ง
 แล้ว ให้ออดอลเดินทางหาบ้านของ
 มนุษย์หิมะในภูเขาน้ำแข็ง ซึ่งมัน
 จะอยู่ลึกลงไปอีกไกล ในภูเขาน้ำ
 แข็ง ศัตรูจะเก่งมาก เมื่อเราเข้า
 ไปถึง **บ้านมนุษย์หิมะ** อดอล
 จะพบกับโลก็ เขาจะพาอดอลไป
 พบกับมนุษย์หิมะ ซึ่งเป็นผู้เดียว
 ที่ชำนาญทางในภูเขาน้ำแข็งที่สุด
 เขาจะบอกทางไปจัดการกับมัง
 กรภูเขาน้ำแข็ง และเขาจะมอบ **ดาบน้ำ
 แฉียง** ให้แก่ออดอลทางที่จะไปฆ่า
 BOSS ด้านนี้จะมีสองทางด้วยกัน
 แต่ทำไมอดอลจึงพบทางแต่ทาง
 เดียวหรือ นี่ คือปริศนาที่อดอลจะ
 ต้องแก้ แต่ในทางที่อดอลเดินไป
 จะพบกับ **เทวรูปพญาอินทรี**
 ซึ่งตรงกับคำบอกของมนุษย์หิมะ
 ที่ว่าภูเขาน้ำแข็งเทวรูปอินทรี และ
 ได้พื้นดิน แต่ฟังดูแล้วไม่ค่อยจะรู้
 เรื่องเลยแต่ยังงี้ยังงี้ให้ออดอลเดิน
 ทางไปทางแรกก่อน แล้วกัน อดอล
 จะพบกับ **พญาอินทรี** ถ้าอดอล
 ฆ่ามันได้แล้ว เราจะได้ **กุญแจ** มา
 จากนั้นให้ออดอลเดินทางกลับไปที่เดิม

เมื่อถึงจุดที่เทวรูปตั้งอยู่พื้นดินก็
 จะทรุดเป็นแนวลึกลงไปให้ออดอล
 ลงไปข้างล่าง มันจะเป็นทางพา
 ไปพบกับมังกรภูเขาน้ำแข็ง เมื่อเราฆ่า
 มังกรภูเขาน้ำแข็งได้แล้ว ความหนาวเย็น
 ก็ลดลงอดอลก็จะได้เทวรูปชิ้นสุด
 ท้ายมาตอนขากลับ องค์กรก็จะ
 มาที่นี่ แต่เหตุการณ์ไม่คาดฝันก็
 เกิดขึ้น หินได้ถล่มปิดทางออก
 อดอลและองค์กรก็จะต้องติดอยู่ในนี้
 ตลอดไปรี แต่ไม่ต้องเป็นห่วงโลก็
 เพื่อนของอดอลจะมาช่วยเอาไว้
 เมื่อทางออกถูกเปิด องค์กรก็จะ
 กลับไปเพื่อกราบทูลพระราชาใน
 เรื่องการตายของมังกรภูเขาน้ำ
 แข็งนั้นอดอลและโลก็ ก็จะไปอยู่ที่
 เมืองเลอมอลในนั้นจะมีทหารอยู่
 มากมาย เมื่อไปถึงโลก็จะให้แหวน
 เดิมหลังแก่ออดอลเป็นการตอบแทน
 ให้ออดอลไปที่บ้านร้าง อดอลจะพบ
 กับพี่ชายของลิเลีย เขาจะบอก
 ความลับของเมืองทั้งหมด ในเรื่อง
 ความมั่นคงของเมืองเลอมอลที่ถูก
 จอมขมังเวทย์และจอมจักรพรรดิ
 ที่ชั่วร้ายครอบงำอยู่ ซึ่งถ้าหาก
 ปลดปล่อยอย่างนี้ แล้ววันพิพากษา
 แห่งนี้คงต้องเหลือเพียงอดีต อดอล
 เป็นผู้เดียวเท่านั้นที่สามารถจะเข้า
 จัดการมันทั้งสองได้ จากนั้นให้ออดอล
 ไปยังปราสาทแห่งฟิลซึ่ง
 ที่นั่นจะเป็นที่อยู่ของจอมขมังเวทย์
 ที่ทางเข้านั้น อดอลจะพบกับลิเลีย
 เธอจะคอยให้ความช่วยเหลือแก่ออดอล
 ในระหว่างเดินทาง และเธอก็เป็นผู้เดียว
 ที่รู้ทางเข้าปราสาทแห่งนี้ได้ดีที่สุด
 ก่อนอื่นอดอลจะออกเดินทาง
 เธอจะให้ออดอลช่วยเหลือพระ
 ราชินีที่ถูกจอมขมังเวทย์จับไป
 ปราสาททางจะวกวานมากศัตรูก็

เก่งมากด้วย ศัตรูที่นี้จะเป็น **นัก
 ขบถมัจโสม** พวกมันจะตกอยู่ใน
 ในอำนาจของ **จอมขมังเวทย์**
 ทั้งหมด BOSS ในด้านนี้ทั้งหมด
4 ตัว ตัวแรกที่อดอลจะต้องเจอ
 คือ **"หัวหน้าของนักขบถมัจโสม"**
 มันจะใช้ลูกค้อนเป็นอาวุธ ฆ่ามันได้
 เราจะได้แหวน ตัวที่สองคือ **หมา
 ป่าไฟ** มันจะพ่นไฟออกมาหลังจาก
 ฆ่ามันได้ให้เราเข้าไปที่โบสถ์
 ภายในคูวังเวงน่ากลัวมาก ช่างใน
 จะมีการระงับอยู่บ้านนี้มันน่าสงสัย
 มาก เมื่อเราเข้าไปใกล้กระงับ
 นั้น ลิเลียจะพา **บาทหลวง** องค์กร
 นี้มา เขาจะใช้คาถา แสงสว่าง
 จะบังเกิดไปทั่ว ประตูลับจะถูก
 เปิดออก แล้วบาทหลวงองค์กรก็จะ
 รีบหนีไป เขาไปเป็นใครกันนะ
 อดอลจะตามถึงประวัติของบาท
 หลวงกับลิเลีย แต่ลิเลียก็ไม่รู้เหมือน
 กัน ในฉากนั้นอดอลจะพบกับหัว
 หน้าตัวที่ 3 มันก็คือ **นักขบถมัจโสม**
 มันจะเก็บกุญแจไขห้องขังของพระ
 ราชินีเอาไว้ อดอลต้องจัดการกับ
 มันให้ได้ เมื่อเราได้กุญแจมาแล้ว
 ให้ไปที่ห้องขัง ภายในนั้นอดอลจะ
 พบกับพระราชา และบุคคลสำคัญ
 อีกสองคนให้เราเข้าไปคุยกับคน
 ทางขวา เขาจะให้แหวนกายสิทธิ์
 กับเรา จากนั้นให้ออดอลไปคุยกับ
 พระราชา พระองค์จะบอกทางที่
 จะขึ้นไปชั้นบนสุดของปราสาท
 จากนั้นให้ออดอลไปที่ห้องกลไก
 ภายในจะมีอาวุธชั้นยอดอยู่ให้เรา
 หาให้พบนะ เมื่อเราไปถึงชั้นบน
 สุด อดอลจะต้องพบกับจอมขมัง
 เวทย์ แต่ทำไมอดอลกลับพบแต่
 บาทหลวงล่ะ เมื่ออดอลเดินเข้า
 ไปใกล้ความลับก็จะปรากฏขึ้น
 "บาทหลวงที่ช่วยเราเข้ามาในนี้
 ได้กลายเป็นศัตรูของอดอล มันก็
 คือ **จอมขมังเวทย์**" นี่เอง ให้

เราใช้อาวุธที่ได้มาจัดการมันซะ
 เมื่อฆ่ามันได้ความสงบสุขในแคว้น
 ฟิลกานาก็จะบังเกิดขึ้นอีกครั้ง
 พระราชินีจะมอบหินแห่งฟิลให้
 กับอดอลเป็นการตอบแทน เมื่อ
 อดอลเดินทางกลับ เราจะพบกับ
 ลิเลียที่กำลังวางแผนเรื่องทั้งหมด
 ไกลจะจบแล้ว แต่ ๑๑๑๑ เปรี้ยว...
 สายฟ้าได้ผ่าลงมาที่ ลิเลีย เธอได้
 ตกลงจากชั้นบนและหายวับไปต่อ
 หน้าต่อตาของอดอล
 อดอลรีบเดินทางกลับไปยัง
 เมืองเลอมอล เมื่อพี่ชายของลิเลีย
 ทราบข่าว เขาก็รู้ว่าเป็นฝีมือ
 ของจอมจักรพรรดิคืออย่างแน่นอน
 พี่ชายของลิเลียจะบอกทางที่จะไป
 หาจอมจักรพรรดิ และมอบตะเกียง
 เบิกทางให้กับอดอลให้เขาไปที่
 เกาะกลางทะเล ภายในนั้นจะมีทาง
 ชับซ้อนมากทางจะวกไปเวียนมา
 อย่างท้อเป็นอันขาด เมื่อเราผ่านทาง
 ชับซ้อนนั้นได้ออดอลจะพบกับกับ
 จอมขมังเวทย์อีกครั้ง มันน่ากลัว
 กว่าเก่ามาก เพราะมันถูกชุบชีวิต
 โดยจอมจักรพรรดิอันน่ากลัว เมื่อ
 ฆ่ามันได้เราจะได้ขึ้นไปชั้นบน
 เมื่อเราไปถึงชั้นบนสุด จะพบ
 กับองค์กรอีก พระราชาจะส่ง
 เขามาช่วยอดอลในการขึ้นไปสู้
 กับจอมจักรพรรดิ ลิเลียถูกจับ
 อยู่อีกด้านนึง อดอลจะต้องช่วย
 เธอให้ได้
 องค์กรก็จะเรียกยานที่จะพา
 อดอลไปพบมัน จอมจักรพรรดิออก
 มา ให้ออดอลขึ้นไปบนนั้นมันจะ
 พาอดอลไป **สู่มิติที่ 3** เมื่อเจอมัน
 แล้ว ให้เราประหัด RING ให้มากที่สุด
 ให้เราฟันแขนของมันให้ขาด
 ทั้งสองข้าง เมื่อแขนของมันขาด
 หัวใจของมันก็จะปรากฏให้เห็นใน
 ตอนที่มันปล่อยสายฟ้าให้เราฆ่า
 มันให้ได้



NUMBER 33

VOLUME 131

1991



COVER = CRISIS FORCE CONTENTS

G.T.M.....	3
ฝากมาบอก.....	4
POWER UP.....	6
 SOFT EXPRESS.....	7
● เกม SIMULATION อีกเกมของเครื่อง SUPER กับ สุดยอดของหุ่นยนต์ที่คุณชื่นชอบ	
 PRINCE OF PERSIA..	8
 YS 3.....	12
● เกมฮิตจาก CD ROM มาสู่ SUPER แล้วมีมาสู่ เครื่องเพิ่มมีคอมพิวเตอร์แล้ว	
 CRISIS FORCE.....	14
● เกม SHOOTING อีกเกมที่รูปร่างของยานเปลี่ยน แปลงได้	
 SPALTUN X 2.....	15
● มาแล้วภาค 2 ของเกมนี้ พระเอกของเราต้อง ต่อกรกับองค์ การร้ายระดับโลก	
 JEWEL MASTER... 18	18
● คุณคิดว่าเกม ACTION ต้องอาศัยการต่อสู้กับ การใช้เวทย์มนต์ด้วยหรือเปล่า	
 TIME CRUISE 2	20
 ลควิด.....	21
● เกม PUZZLE ที่นาน ๆ จะมาให้คุณเล่น	
 SOFT EXPRESS... 22	22
● เกมใหม่ ๆ ที่มาเสนอให้คุณ	
MEGA EXPRESS.....	23
SWOP SHOP.....	24
TOP 30.....	26
MEGA TECHNIC.....	27

สวัสดิการผู้อ่านที่อีกทุกท่าน

สองสัปดาห์ที่ผ่านมา ก็ถือฮากันไปกับเกม "คราก่อนบอลล์ แครค 2" ตอนนี้ก็มีคนที่เล่นจนจบไปแล้วหลายคน บอกกันมาเป็นเสียงเดียวกันว่า สนุกมาก ภาพสวย เนื้อเรื่องเข้าใจง่ายดี ภาพกราฟฟิคต่าง ๆ ก็ทำออกมาได้เป็นที่น่าพอใจพอใจ สำหรับเครื่องระดับนี้

แต่สิ่งที่น่าจะเป็นไปได้ ก็คือว่า เมื่อไหร่ที่ซูเปอร์ฟามิคอมจะมีเกมนี้ออกมา มันจะต้องสนุกขึ้นยิ่งกว่าหลายเท่าเลยทีเดียวนะ สำหรับในฉบับนี้ ก็มีเนื้อหาของเกม "เส้ 3" ของเครื่องซูเปอร์ 4 ภาพต่าง ๆ ก็สวยงามเป็นอย่างมาก ออกมาเมื่อไหร่ เป็นต้องลองสัมผัสดูด้วยตัวเองให้ได้









ขอเขียนถึงเรื่อง ข้อควรระวังในการซื้อขายเกมกันเองเสียหน่อย เพราะว่าในรูปแบบของการซื้อขายเกมกันเองนั้น ก็มีการติดต่อจากการที่ลงโฆษณาในหนังสือ และก็มีการนัดแนะกันไปเจอ เพื่อดูของและซื้อขายกัน ในการนัดนั้น สถานที่ที่จะต้องเป็นที่ ๆ มีคนพลุกพล่านสักหน่อย อย่าไปพบกันในที่ลับตา อย่างเช่นในตรอกในซอย หรือแม้แต่ในวัดก็ตาม เพราะจะมีพวกที่คอยหลอกแย่งชิงเอาของได้ แม้เราอาจจะไม่ได้ไปเพียงลำพังก็ตาม ก็อย่าลืมว่าเค้าก็สามารถที่จะไปหลาย ๆ คนได้เหมือนกัน

การนัดควรจะนัดกันไปพบในที่ชุมชน อย่างเช่นร้านอาหารในศูนย์การค้าเป็นต้นอย่างน้อย ๆ ก็มีคนเยอะหน่อย แต่ที่สำคัญที่สุดน้อง ๆ ที่ยังเป็นเด็ก ๆ ก็ควรจะมียี่ หรือผู้ใหญ่ไปด้วย จะปลอดภัยกว่านะครับอย่าไว้ใจเพียงรูปร่างหน้าตา หรือการแต่งตัว

อ้อ...วันเสาร์อย่าลืมไปพบกับพวกพี่ ๆ ที่วิบูลย์กิจสาขาเซ็นทรัลลาดพร้าวและมาร่วมสนุกกับการแข่งขันต่อภาพจิ๊กซอกันครับ
เมก้าทีม.

BLACK MAGIC
245-2408

MEGA GAME
3940431 ต่อ 114

 SHOOTING GAMES	 RPG. GAMES	 ADVENTURE. GAMES	 TABLE. GAMES
 PUZZLE. GAMES	 SPORT. GAMES	 ACTION GAMES	 SIMULATION. GAMES

Staff !!
● เจ้าของ วิบูลย์กิจการพิมพ์ ● ผู้อ่านนวยการ นางนวลจันทร์ พรพิบูลย์ ● จัดจำหน่าย วิบูลย์กิจการพิมพ์ ● บรรณาธิการบริหาร ภาค ครนาค
● บรรณาธิการ แขงแขว ● กองบรรณาธิการ โก๋, วิเชียร, บุซ ● ฝ่ายศิลป์ เซ็น, โก๋, BLUE ● แปลและเรียบเรียง บุคระ, ภาค, นิคะ ● สมาชิก
พิมพ์ ● เอียงพิมพ์ เหน่ง, เสาวรส ● สำนักงาน LINE ART & NETWORK 50/98 สุขุมวิท 62 บางจาก กท. 10250 ● TEL 311-3270, 311-3254

พากมาบอก HOW TO WIN GOEMON 4

เร็วจริง ๆ กับการ COPY เกมในบ้านเรา เกมอันดับ 1 ในอเมริกา BATTLE TOADS มาแล้วนะครั๊บบ หน้าคล้ายเป็นรูป คาสคก หุ่นเทห์ยืนอยู่ ให้สังเกตจุดสั๊กนิดเพราะเล็กมากและไม่มีชื่อเกมบอกไว้บนคัลล์ทางร้านขายเรียกกันว่า นินจาจากบ ถามเขาตุ๊กก็ได้ ผมลองเล่นดูแล้วก็เข้าทำตุ๊กเล่นแพรวพราว ไม่สงสัยเลยทำไมถึงฮิตติดอันดับในอเมริกา เกม CONTINUE ได้ 3 ครั้งเป็นแฉัด-ชันผจญภัยโหดเล็ก ๆ ราคาไม่

วิธีหาเงิน หาได้จากการ ตีตัว ตุ่น จะได้เงินแน่นอน แต่ช้าและใช้เวลามาก เมื่อเราได้เงินจำนวนพอสมควรให้เข้า บ่อน ชะแท่งต่ำ แล้วค่อยแทง ฮูช อีกทีเสร็จแล้วให้ออกจากบ่อนแล้วค่อยเข้าไปใหม่ ทำอย่างนี้เรื่อย ๆ อย่า



เล่นต่อโดยไม่ออกจากบ่อนจะเหลือแต่ตัวเราเตือนคุณแล้ว (คำเตือน วิธีนี้อย่างนำไปใช้กับใน ชีวิตจริง ส่มจวมามากแล้วไม่สนุกเหมือนกับเกมแสนสาหัสยิ่งนัก)

เทคนิค เมื่อเราได้เงินเรียวยะยะพอสมควรให้ไป SAFE โดยการไปจุดโคอารีเสร็จแล้วไปวัดดวงที่บ่อนเลย ถ้าเหลือแต่ตัวก็เริ่มเล่นใหม่ตรงที่ SAFE ไว้

(คำเตือน เหมือนข้างบน) STAGE หลัง ๆ GOEMON จะใช้อาวุธยิงมาก เงินจึงเป็นสิ่งสำคัญ STAGE 8 จะเป็นสเตจที่เริ่มมีปัญหาทางเข้าไปหาทานุกิบอกไป



แล้วใน MEGA เล่ม 31 เมื่อเข้าไปแล้วรูปปั้นมังกรพ่นไฟ ตัวบนสุด ขวามือให้ทำลายซะ แล้วจะไปต่อไป บอสฉากนี้ก็เหมือนเดิมไม่ยากนักจับจุดได้เราจะไม่เสียพลังเลยการเดินทางต่อไปไม่มีมนุษย์คนไหนไปได้ ต้องมีวิชาพิเศษติดตัวมา วิชาบินดีที่สุดในไปซิดขวาเลย (ต้องบิน 2 ทีเป็นอย่างน้อย) เข้าไปเจอบอสและช่วยเจ้าหญิงได้เลย PASS-WORD ต่อไปนี้เป็นฉากที่โกเอมอน ติดคุกมีข้าวสารองแล้วเงินติดกระเป๋านิดหน่อยพอที่จะเดินทางไปปราบ เกาเทลาบอส ได้

เลย เมื่อออกจากร้านโคอารีแล้วให้ไปเคาะกำแพง ตรงกลางที่วางไว้เข้าอุโมงค์ออกอุโมงค์เข้าครอกออกไปเลย เคาะกำแพงคุกกก็ไปสู่อิสรภาพ และนี่คือ PASS-WORD ที่ว่า

หมายเหตุ รายละเอียด ปลีกย่อยขอผ่านไปไม่บอกเพราะความสนุกมันอยู่ตรงนั้น

สวัสดี



リはたはらのみらゆかちよぎ'5k
め'5のの'ちせ'くは'5kくげ'は
す

COMING SOON	ออก	ราคา	เครื่อง
แดกอีกคู่ล่า (แฉัด 4)	25 ตุลาคม	8,800 เยน	SFC
โจมาโคมูระ	4 ตุลาคม	8,500 เยน	SFC
TMNT 2	กันยายน	3,800 เยน	GB



เกิน 500 บาท ส่วน BART SIMPSON การ์ตูนดังในอเมริกาที่เคยบอกไปว่าเป็นเกมไปแล้วนั้นบ้านเราก็มี COPY เข้ามาแล้ว ใครอยากรู้ว่าเจ้า BART กวนอย่างไรก็ลองหาสัมผัสดู

GOEMONN 4 หากจะพิชิตต้องเก็บเงินเรียวยาวให้มากที่สุด

JB KING

ราคาเทียบกับคุณภาพแล้วให้



ดูจากรูปร่างมันให้ความรู้สึกใหญ่และหนัก แต่รูปร่างที่เทอะทะก็ให้ความสะดวกมากมาย ลองคิดดูว่า ชื่อดีไหม



ราคา 9600 [SFC] ครี๊บบ!

สวัสดีครับผมนาย SUPER FAMMICOM MAN มารายงานข่าวพิเศษครับ

จะแนะนำเกี่ยวกับ จอยสติ๊กแบบใหม่ ๆ และแปลก ๆ กับมาตุจอยสติ๊กอันแรกของเมก้าเล่มนี้กัน เป็นของค่าย HAL และวางตลาดแล้วในราคา 8,500 เยน มาตุหน้าทีของปุ่มแต่ละปุ่มกันดีกว่า อ้อ! สิมบอกไปนี่เป็นจอยของเครื่อง SUPER ปุ่ม A, B, X, Y, L, R มีปุ่มเทอร์โบของตัวเองโดยเฉพาะ แต่ละปุ่มเปรียบความเร็วของตัวเองได้อีกด้วย (ทำ SLOW ก็ได้)

คราวหน้าจะมีจอยสติ๊กแบบไหน คราวหน้าผมจะให้แฟนผมมาช่วยรายงานครับ.....สวัสดีครับ



MEGA SUPER TRICK ICE SKATING CUP

งานสนุก ๆ ของเพาเวอร์อัพ ที่มีการร่วมมือกันกับผู้จัดหลาย ๆ ฝ่าย ออกมาเป็นการจัดกิจกรรมการแข่งขัน วีดีโอเกม ก็มีรายละเอียดให้ทราบกันดังต่อไปนี้ครับ

ไอซ์สเก็ตติ้งฮอลล์ ขอเชิญน้อง ๆ และผู้ที่สนใจเข้าร่วมการแข่งขันชิงแชมป์ยอดนักเล่น วีดีโอเกมส์ ตัวจริง ปี 1991 ของไอซ์สเก็ตติ้งฮอลล์ซึ่งทุนการศึกษา และของรางวัลมากมาย โดยแบ่งการแข่งขันออกเป็น 2 ประเภทดังนี้

1. POWER TRICK - แข่งขัน 10 นาที ผู้ที่ได้คะแนนมากอันดับ 1 - 20 จะได้ผ่านเข้าสู่รอบชิงชนะเลิศ
2. FAST TRICK - เคลียร์เกมส์เสร็จก่อนใช้เวลาน้อยอันดับ 1 - 10 จะได้ผ่านเข้าสู่รอบชิงชนะเลิศ

รอบคัดเลือก วันที่ 17, 18, 25 สค. 1, 7, 8, 14, 15, 21, 22, 28, 29, กย. 5, 6, 12, 13 ตค. ณ ไอซ์สเก็ตติ้งฮอลล์ รามฯ และ ธนบุรี
รอบชิงชนะเลิศ สำหรับผู้ที่ผ่านในรอบคัดเลือกจะได้เข้าสู่รอบชิงชนะเลิศ ในวันที่ 26 ตค. นี้ ณ ไอซ์สเก็ตติ้งฮอลล์ รามฯ

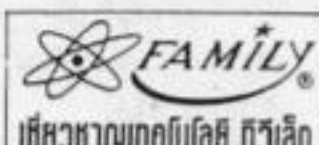
อย่าเก็บความสามารถเอาไว้ แสดงออกมาซิ โอกาสมาถึงแล้วนะ ความสนุก.....ความมันส์.....มีให้คุณ ชิงทุนการศึกษา และของรางวัลมากมาย

- สนใจสมัครได้แล้วตั้งแต่วันที่ 5 ตค. 34 ที่ไอซ์สเก็ตติ้งฮอลล์ รามฯ ธนบุรี หรือ ตัดใบสมัครจากนิตยสาร "MEGA"

อย่าลืม! กรุณาระบุสถานที่แข่งขัน ไอซ์สเก็ตติ้งฮอลล์ รามฯ ธนบุรี

- สอบถามรายละเอียดได้ที่ ไอซ์สเก็ตติ้งฮอลล์ รามคำแหง โทร. 318-1001 หรือ ไอซ์สเก็ตติ้งฮอลล์ ธนบุรี โทร. 477-9466-7

สนับสนุนโดย

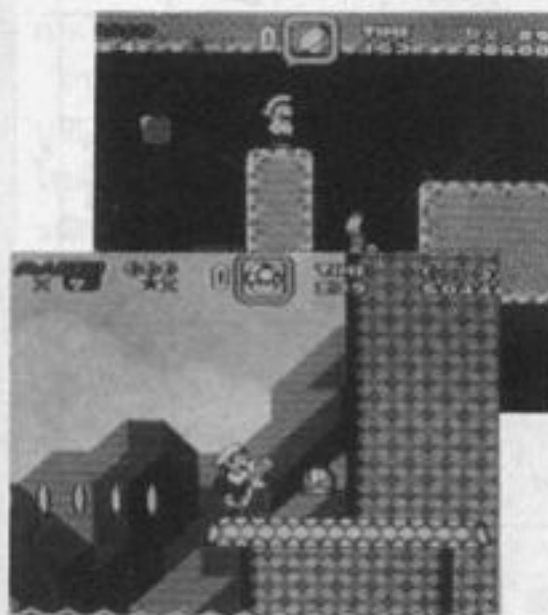


เชี่ยวชาญเทคโนโลยี กีฬาลีก



สนใจก็ตัดบัตรด้านล่างนี้ เขียนรายละเอียดให้ชัดเจน แล้วยื่นใบสมัครด้วยตัวเองที่ "ไอซ์สเก็ตติ้งฮอลล์" ซึ่งเรามีตั้ง 2 สาขา คือที่เดอะมอลล์ 5 (ฝั่งธนบุรี) และเดอะมอลล์ 4 (รามคำแหง) ยื่นที่ไหนก็แข่งที่นั่น ถ้าอยู่ไกลที่สาขาใด ก็ส่งไปที่สาขานั้นครับ รีบเสียตั้งแต่วันนี้เป็นต้นไปเลย

MEGA

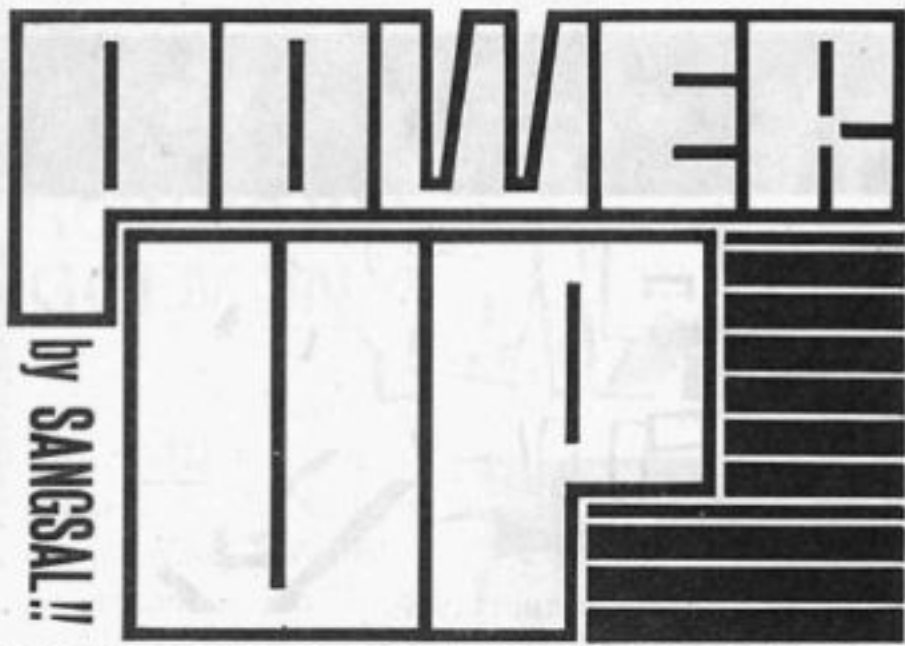


ใบสมัคร

ชื่อ.....
 เพศ..... อายุ.....ปี ที่อยู่.....
 โทร.....
 ประเภทการแข่งขัน..... สถานที่แข่งขัน.....

NO.....

เงื่อนไขการสมัคร 1. รูปถ่าย 2 ใบ พร้อมสำเนาบัตรประชาชนหรือทะเบียนบ้าน 2. การแข่งขันทั้ง 2 ประเภท ไม่จำกัดอายุ 3. ฟรีตลอดรายการ 4. หมดเขตรับสมัคร 5 ต.ค. 34 5. กรุณารีบสมัครเข้าร่วมการแข่งขันฯ จากเจ้าหน้าที่ฯ เมื่อยื่นใบสมัคร



by SANGSAL!!

เฟาเวอร์อัฟฉบับนี้

ก่อนสนุกกับฉบับนี้ ก็ต้องมาเฉลยฉบับที่ 31 กันก่อน เกมที่ต้องเดินทาง โดยมีตัวอักษรภาษาอังกฤษมาเป็นข้อแม้ด้วย มีหลายคนลากผิดกติกาไปด้วย เล่นลงที่

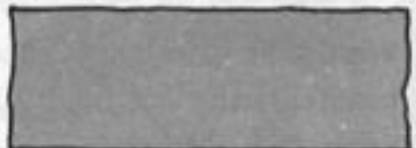


อันแรก และมาอันสุดท้ายเลยใช้ไม่ได้นะครับ ดูรายชื่อของผู้โชคดีกันดีกว่า

1. คุณสมภพ เจริญงาม
 2. คุณการุณ ภูญแจกาญจน์
 3. ค.ช. ชาร์ลีน ชาศริตานันท์
 4. คุณประยูร เนียมนิล
 5. คุณสรวริชัย เจริญสุข
 6. คุณโชค ชูระพันธ์
 7. คุณทันสิทธิ์ นิลสุวรรณโฆษิต
 8. คุณอำนาจ อาระวี
 9. คุณเจริญทร์ มีราศรี
 10. คุณจำเนียร สามพวงบุญเตรียมตัวเตรียมใจรอรับรางวัลที่บ้านได้
- และการร่วมสนุกในฉบับนี้นั้น

มีเกมทวงแดนผีฝรั่งมาท้าทายคุณ เรื่องของเรื่องมีอยู่ว่า คุณจะต้องเริ่มจากจุดเริ่มต้นที่ "สตาร์ท" และไปตามช่อง เพียงแต่จะต้องระวังตัวหน่อยๆ มีผีฝรั่งและอสูรคอยแอบทำร้ายอยู่ แต่ภายในก็มีไอเท็ม 3 อย่างให้เก็บ ซึ่งมีกระสุนเงิน, กระจก และ ไม้กางเขน คุณต้องลองย้อนดูละว่า จากประสบการณ์ที่คุณเคยรู้ ผีฝรั่งตัวใด สามารถปราบด้วยไอเท็มใด ก็ลองเดินไปทางนั้น ให้ถึงจุดโกลด์ โดยปลอดภัย เป็นอันว่าคุณชนะขาดลอย

เมื่อได้แล้วส่งคำตอบของคุณโดยถ่ายเอกสารหรือตัดออกมา และเขียนเส้นทางด้วยปากกาสีแดงติดด้านหลังของไปรษณียบัตรส่งไปที่ 50/98 สุขุมวิท 62 บางจาก กรุงเทพฯ 10250 ภายในวันที่ 6 กันยายน ศกนี้



แข่งขันต่อภาพจิกซอ DRAGON BALL

ชื่อ _____
 สกุล _____
 อายุ _____ ปี ระดับการศึกษา _____
 สถาบันการศึกษา _____
 ที่อยู่ _____

(ไม่ต้องเสียค่าสมัครใด ๆ ทั้งสิ้น)

กรีด ๆ...กันตลอดครับ ก็เมื่อวันเสาร์ที่ 17 ที่เซ็นทรัลลาดพร้าว ตัวที่เองและที่ที่พี่ยกับที่กาจิวปได้ไปสนุกกับน้อง ๆ ที่นั่น กับการแข่งขันเกมต่อภาพ "จิกซอ ดราก้อนบอล" มีน้อง ๆ มาร่วมสนุกกันมากที่สุด ยืนชมกันเต็มหน้าร้านวิบูลย์กิจ มีทั้งที่สมัคร

เข้ามาทางหนังสือและสมัครร่วมสนุกกันเต็มวันเลย การแข่งขันก็ดูตื่นเต้นไปตามจังหวะ ต่างคนต่างทำสถิติของตัวเองที่ดีที่สุด ให้ออกมาน้อยที่สุดเท่าที่ทำได้ และก็ได้รับรางวัลเวลาออกมาครั้งนี้ครับ

ตารางอันดับการแข่งขันครั้งที่ 1			
อันดับ	ชื่อ	โรงเรียน	เวลา
1.	ค.ช.ธิตวิวัฒน์ คำรักษ์	เบญจมราชานุสรณ์	4.30
2.	ค.ช.เจรี อันโซ	สารวิทยา	5.20
3.	ค.ช.วิรัช สแดงสุวรรณ	หอวัง	5.28
4.	ค.ช.เมธา ทัฬหลายทอง	เทคนิควิทยา	5.56
5.	ค.ช.พิเชษฐ ตันปัญญาวัฒน์	สันติราษฎร์วิทยา	6.16
6.	ค.ช.ศักดิ์ดา โนนทราย	วัดเบญจมบพิตร	6.32



BATTLE COMMANDER

SUPER FAMICOM

BANPRESTO

วางตลาดเดือนธันวาคม ราคา 9,800 เยน

SIMULATION



สุดยอดหุ่นยนต์ที่คุณชื่นชอบ กลับมาอีกครั้งในสภาพ SOFT ของ SFC และเป็นเกม SIMULATION เกมดำเนินไปแบบ REAL TIME ต้องออกคำสั่งไปยังกองทัพฝ่ายของ

เรา ทางคอมพิวเตอร์ ก็จะออกคำสั่งให้กองทัพของมันเช่นกัน ดังนั้นเกมนี้จะมาว้าวลึงเลไม่ได้เลย เพราะอาจจะโดนศัตรูโจมตีเมื่อไหร่ก็ได้ หารูปแบบการเดินทางที่ตี ออกคำสั่งให้เคลื่อนที่ ค่อย ๆ เดินหน้าเข้าหาฐานทัพของศัตรู แน่แน่นอนว่าระหว่างการเดินทาง เราอาจถูกศัตรูโจมตีเมื่อไหร่ก็ได้จงระวังให้ดี

เรื่องราวมีทั้งหมด 32 เรื่อง เลือกกองทัพที่คุณชอบเพียง 1 จาก กันดั้ม, มาชินก้า, แอลโกมน์, คราโกนาร์ แล้วก็เริ่มเกมได้เนื้อเรื่องจะดำเนินแตกต่างกันไปตามแต่กองทัพที่เลือก ข้อแม้ในการไปยังเรื่องราวต่อไปของแต่ละเรื่องราวก็ยังแตกต่างกันไป ตัวละครที่ปรากฏในเกมมีถึง 80 แบบ สะสมพลังประสบการณ์ ทำการ LEVEL UP สร้างกองทัพให้แข็งแกร่งมากขึ้น

การจัด 30
ฟอร์เมชัน
ตำแหน่ง
ของทั้ง 4
สามารถ
เปลี่ยน
แปลงได้



ยูนิตที่แตกต่างกัน

๔ ในทีมจะได้ตัว
ละคร 4 ตัว
เดินทางไปด้วย
กัน นับเป็น 1
ยูนิต

ดูกาซยับที่เหมือนจริง



กันดั้ม ΔF91
HP-41/61
พลัง 33

กันดั้ม ΔF91
HP-41/61
พลัง 33

ออกคำสั่ง
ตัวละครแต่ละตัวให้โจมตี พอสั่งแล้วจะตีตามเข้าฉาก BATTLE SCENE คุณจะได้สนุกกับการต่อสู้ที่อยู่กับความสามารถของตัวละครและสภาพภูมิประเทศ กราฟฟิคสร้างหลังจะเป็นเหมือนแผนที่ขยายใหญ่

สงครามที่เดินหน้าแบบ REAL TIME



๓ สามารถออกคำสั่งไปยังตัวละครแต่ละตัวได้ ตัวละครที่มี HP น้อย พยายามหาทางป้องกัน
๔ เลือกตัวละครแล้ว ก็สร้างยูนิต 4 คนออกมา สามารถตั้งคนในยูนิตได้ถึง 8 คน



SOLDIER		LAND 7	SEA 6	SKY 0	PRESENT	REST	พลัง	属性		
準備	指示	持物	視界	攻撃力	防御力	速度	1600	32	21	1

เอลเวียนท์

MEGA DRIVE

WOLF TEAM

วางตลาด 20 กันยายน ราคา 8,500 เยน

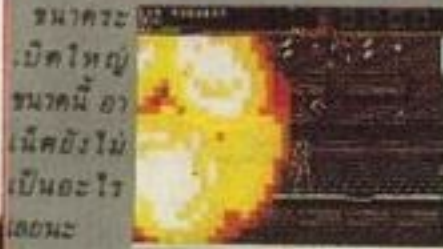
ACTION



นี่เป็น ACTION GAME จับความที่อเมริกา ในปี 1942 คุณต้องบังคับตัวเอกที่เป็นผู้หญิงชื่อ อาเนต เดินทางผจญภัยไปใน 9 STAGE ปรานบอสที่ท้าย STAGE เป็นการเคลียแต่ละ STAGE ไป การโจมตีของอาเนตปกติจะเป็น บวมเมอแรง นอกจากนี้ยังมีการโจมตีพิเศษที่เป็นเวทย์มนต์อีก 10 ชนิด เวทย์มนต์ที่ทำให้ศัตรูตายหมดจอ สร้างบาเรีย, เพิ่มพลังมีมากมายให้คุณเลือก ถ้าเก็บไอเทมมาจะ POWER UP ให้การโจมตีหรือเวทย์มนต์ได้ ยิ่งต่อสู้กับศัตรูพลังประสพการณ์ก็จะเพิ่มขึ้น เป็นการ LEVEL UP ตัวเอง



เจอแบบนี้ เล่นเอาพูดไม่ออก



๓ นางเอก อาเนต ที่จริงเธอเป็นสาว 17 ปี อายุธรรมดา

๔ ยานนี้ ต้องต่อสู้ บอสมาคนเดียว แล้ว ต้องศัตรูก็โหด ใช้เวทย์มากมาย มนต์แล้ว นำสงคราม มัง ๓ เธอจึง



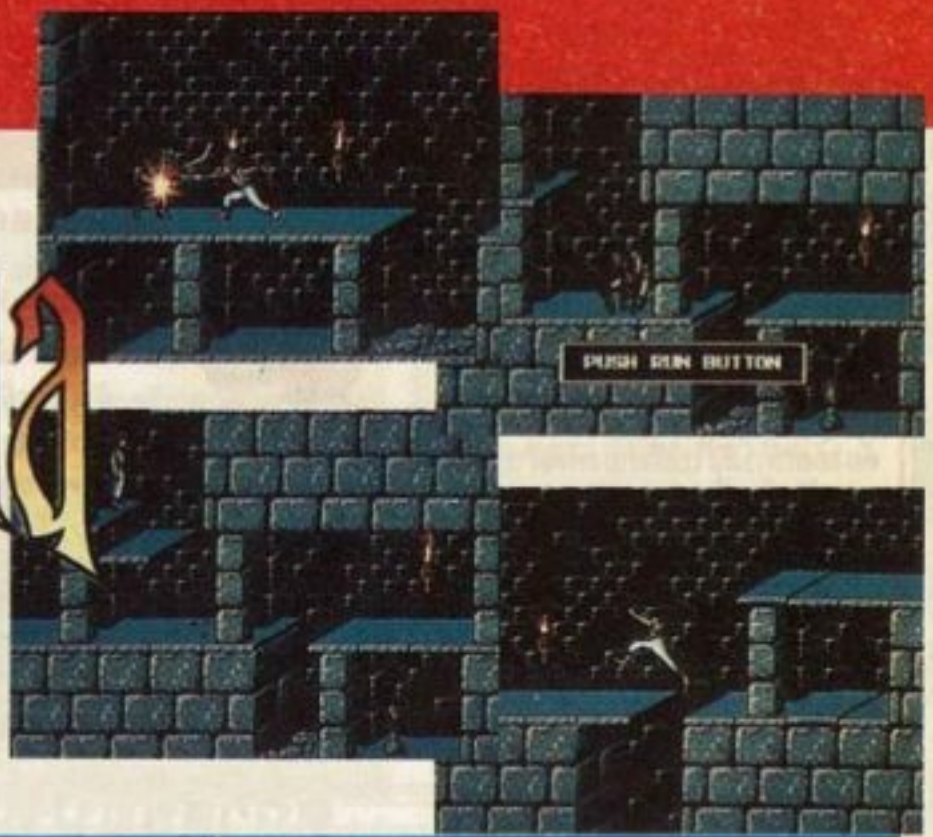
ข่าวด่วน

PRINCE of PERSIA

จากเกมมหาดิต พรินซ์ ออฟ เปอร์เซีย มาสู่ PC เอนจินโดยไวท์กอนไคร เพื่อน โดยคงรูปแบบเดิมไว้ครบถ้วน ที่ใครเห็นก็ต้องชอบทันที

ค่าย RIVER HILL SOFT เวลาและราคาจำหน่ายยังไม่กำหนด

ACTION

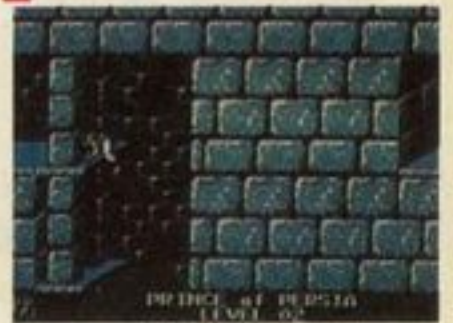


จากเกมมหาดิตของเครื่องคอมพิวเตอร์มาสู่ CD ROM 2

เพื่อการช่วยเจ้าหญิงที่โดนจับเอาไว้ ในชั้นบนสุดของปราสาท ตัวเอกจึงต้องบุกเข้าไปในแบบ แอ็กซัน ฟิงคูนั่นก็อาจจะไม่รู้สึกรถึงความแตกต่างจากเกมแอ็กซัน อื่น ๆ เลย แต่ก็แสดงว่าคุณยังอ่อนในวงการเกมอยู่มากทีเดียว ที่ไม่รู้จักชื่อเกมสันนี้ถึงจะไม่มีเครื่องคอมพิวเตอร์ก็น่าจะเคยได้ยินชื่อเสียง

ของเกมบ้างแหละน่า และหรือถ้าใครได้เคยเห็นภาพของเกมนี้ ก็ต้องใส่ใจตามภาพให้รูปร่างนี้เป็นเกมอะไรแน่นอน เพราะว่ามี ความแตกต่างจากแอ็กซันเกมอื่น ๆ นะ ซิ จุดที่แตกต่างก็คือแอ็กซัน? แอ็กซันก็แปลว่าการเคลื่อนไหว หมายความว่าเกมนี้มีตัวละครที่มีการเคลื่อนไหวที่แตกต่างคือความเป็น

ธรรมชาติ หรือการเดินวิ่งกระโดดต่อสู้ ทำให้เหมือนคนจริง ๆ ที่สุดสภาพการเล่นก็มีส่วนพัชเชลคือต้องค้นหากุญแจเปิดตามห้องต่างๆ ผ่าฟันกับศึก ข้ามเหวหน้าผา ต่อสู้กับศัตรูด้วยดาบ ทั้งหมดถอดแบบมาจากต้นฉบับอันลือลั่นครบถ้วนแถม CD, ROM ยังให้เสียงที่ไพเราะสดใสมากกว่าอีกด้วย พลาด



* ตัวเอกมีการเคลื่อนไหวที่นุ่มนวลสมจริงยิ่งกว่าเกมใด ๆ

ไม่ได้แล้วนะ

STORY

ในยุคอดีตที่เต็มไปด้วยสงครามอันป่าเถื่อน ณ.ประเทศเปอร์เซีย ปัจจุบันคืออิหร่าน) ที่สุดด้านมีกำลังอันอ่อนแอเพราะการบุกรุกของต่างชาติอยู่ จาพามหาอำนาจผู้ยิ่งใหญ่ไม่สูงได้คิดโค่นล้มบัลลังก์และหมายลักพาตัวเจ้าหญิงไปเป็นคู่ประกัน แต่เจ้าหญิงกำลังอยู่ระหว่างประพาสอุทยานอยู่กับชายหนุ่มตระกูลสูงจากต่างแคว้นผู้หนึ่ง จาพาก็ได้ช่องทางจึงจับชายหนุ่มไปขังไว้ในคุกใต้ดิน และนำตัวเจ้าหญิง



ไปขังไว้ในห้องชั้นบนสุดของปราสาท บังคับให้แต่งงานกับตน รีไม่ก็ตาย และกำหนดเวลาตัดสินให้ไม่มากนัก ชายหนุ่มได้พยายามหาทางแหกคุกจนประสบความสำเร็จออกมาได้ แต่เวลานั้นเหลืออยู่น้อยแล้วแค่ 60 นาทีเท่านั้น ชายหนุ่มตัดสินใจไปช่วยเจ้าหญิงแต่หนทางนั้นไกลและลำบากเหลือเกิน ลูกน้องของจาพาก็มีอยู่มากมาย



SUPER CD - ROM 2 GAME คือ?

เครื่องซูเปอร์ CD - ROM 2 นั้นเมื่อก่อนได้แนะนำไปแล้วพอควรซึ่งก็คงจะได้อรรถกัณฑ์หมดแล้วทุกคนนะ แต่ข้อดีของมันที่จะเรียกว่าซูเปอร์นี้คืออะไร สิ่งแรกซูเปอร์ CD - ROM จะได้มากกว่าข้อมูลในแผ่น CD ของ CD - ROM 2 ถึง 4 เท่ากับเวลาการเข้าถึง (แอ็กซัน) ก็เร็วว่ามากเป็นประการสำคัญที่ทำให้แตกต่างทำให้ในการเล่นไม่ต้องรอกออยและข้อมูลที่มากกว่าก็จะทำให้เกมมีเนื้อหาสูงบรรจุ GBM ได้คมชัดมากมายยิ่งกว่าเดิมละ



* ต่อกับตัวเครื่อง PC เอนจินบ้างหลังได้โดยตรงเลย



* ความเร็วในการแอ็กซันทำให้เกมมีความเร็วสูงตาม



นุ่มนวลชวนเล่น!

แค่เห็นท่าจิ้งของตัวเอกก็ได้รับความนิยมนั่นแล้วละเกมนี้ ดูเป็นอนิเมชันที่สมบูรณแบบเลยละนะ และไม่ใช่ดีแต่วิ่งด้วยการปีนกำแพง ต่อสู้ด้วยดาบที่เก็บไอเท็มทำ

คิมน้ำ ฯลฯ ส่วนสมจริงเช่นที่คนเราปฏิบัติกัน ซึ่งจะทำให้เป็นอย่างนี้ได้นั้นไม่ใช่เรื่องง่ายเลย ในขณะที่การบังคับก็แสนง่ายอีก



* แอนตัวคิมเลยนะเป็นเด็กเป็นเล็กอป่า * กดปุ่ม 2 ไว้แล้วกระโดดจะกระโดดอีก... เฝิงวิคิมเหล่านี้ แบบนี้

วิ่ง วิ่งเร็ว ๆ แล้วหยุดกะทันหันไม่ได้



ขณะที่วิ่งมาอย่างรวดเร็วแล้วให้หยุดกะทันหันก็จะเกิดการล้มลุกคลุกคลาน



ค่อย ๆ เดินไป

* กดปุ่ม 2 ไว้แล้วกด + ซ้ายขวาจะเป็นการค่อย ๆ คืบเท้าคว้ามามีทางไปได้ไหม

อะอันตราย

กดปุ่ม + ซ้ายขวาเอาไว้ ซ้ายเป็นการวิ่งเร็วดีแต่จะเจอหน้ามาหยุดไม่ได้

กระโดด คิดให้ดีระวังอย่าให้ตกลง



ถ้าก่อนขึ้นดูภาพทางซ้ายที่ขึ้นอยู่บนขอบหน้ามา แล้วกระโดดข้ามไปซึ่งถ้าไม่พ้นก็ตก



ก็กระโดดไปเลย

แต่ถ้าห่างขนาด 3 บล็อกจะต้องวิ่งมาโดยเร็วแล้วกะจังหวะให้ทีกระโดดไปเลย

* กดซ้ายขวากับ 1 กระโดดจะสามารถโดดได้ไกลขึ้นขนาด ๆ บล็อก

น่ากลัว

วิ่งแล้วกระโดด

ปีน ไต่ขึ้นไปเลยไม่ต้องเกรงใจ



* ปุ่ม + ขนส่งเป็นการปีนขึ้นลงโดยการใช้นิ้วโป้งนิ้วชี้ตัวขึ้นไป ดังนั้นถ้าไม่มีที่ให้เหยี่ยวก็ปีนไม่ได้จะ ระหว่างขึ้นต้องขึ้นทีกระโดด

ค่อยปีนขึ้นไป



* แต่ ตกจากที่สูงก็ต้องจับตัวแน่นนอนเลย

ถ้าเป็นแบบนี้

ไม่เป็นไร

ถ้าตกลงไปข้างล่าง แน่นนอนถ้าไม่สูงก็ไม่ตาย

ต่อสู้ พลาดไม่ได้เลยแม้แต่ดาบเดียว



ระวังตัวนะ

แทงไปเลย

* ถ้าพบศัตรูให้กด 1 ทันทีจะเป็นการแทงดาบออกไปกด + บนเป็นการป้องกัน 1 เป็นโจมตี

ต่อสู้ด้วยดาบ

* ถ้าชนะก็ไปห้องต่อไปได้เลยถ้าแพ้ก็ต้องเริ่มต้นใหม่สินะ





LEVEL 1

แรกสุดก็เป็นคน ธรรมดาธรรมดา

แรกสุดตัวเรามีความสามารถธรรมดา ๆ กับเส้นทางในระยะแรกที่ก็ธรรมดาด้วย แต่ก็ไม่ใช่ว่าง่ายซะทีเดียวการต่อสู้ด้วยดาบก็มี ดังนั้นให้ไปทาง

ซ้าย ๆ ก่อนแล้วจะเจอดาบเก็บดาบไว้ก็สบายใจขึ้นเยอะซึ่งตอนแรกถ้าไม่มีก็ยังไม่พอนี่ได้

ชักช้าอยู่ พื้นพังตกลงไปนะ



๑ ที่ไกล ๆ จุดศตวรรษที่มีพื้นเปราะบางอยู่ ๒ ตกลงมาจับ HP ก็จะต้องลงไป 1 ชั้น

ในปราสาทมีศัตรูอยู่ทั่วไป



๑ ตัวเป๋อย่างนั้นก็แย่นะซิคายแน่



๑ บอกให้เก็บดาบก่อนก็ไม่ฟังนี่นา

เก็บไอเท็มเพิ่มพื้น HP



๑ ไอ้ตี๋ม่ออีก ๆ เลยเพิ่ม HP 1

๑ มีขวดอยู่เก็บด้วยปุม 1

๑ กวักแกว่งมีแสงสีแดงของวิเศษ



๑ แกว่งไปมามีแสงสีแดงของวิเศษ

คราวนี้ไม่แพ้อแล้ว



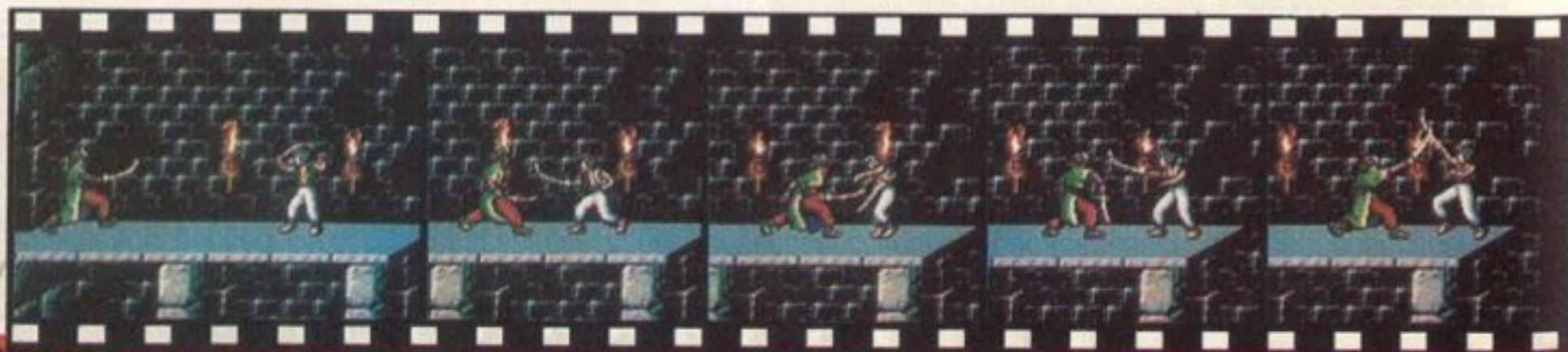
ได้ LEVEL
ขึ้นแล้ว

จำกัดเวลาแค่ 60 นาทีเท่านั้น

จากชั้นล่างสุดไปชั้นบนสุดนี้ ตัวเอกต้องไปให้ถึงให้ได้ ในเวลาที่จำกัดแค่ 60 นาทีดังนั้นถ้ามันคิดว่าจะสำรวจจริงหรือเพิ่ม HP ให้เยอะ ๆ เวลาจะไม่พอนะ แล้วจะต้องวิ่งให้ภายหลัง แต่ก็ยังมีให้เซฟได้ 10 ที่แน่ๆ เซฟไว้แล้วสบายใจได้ไปได้ไกลกว่าใคร ๆ แน่



๑ มีไฟล์เซฟให้ 10 ไฟล์ ติดค้างไว้ได้หลายครั้ง





LEVEL 2

ศัตรูเพียบ เหนือหน้อยละ

จุดสคริปต์ที่มีศัตรูออกมาทันที
ต้องสู้กันแล้วคนเล่า แล้วไปให้
ไกลที่สุดจะมีให้เวทย์ออกมาใช้

โจมตีด้วยเวทย์มนต์ได้ต้องเก็บ
นะ



LEVEL 3

ไม่เหนียว แต่เลียง

ศัตรู ไม่ออกมาแต่ต้องฝ่าฟัน
กับกับดักต่าง ๆ นานา ๆ แทนที่
วางเท้าก็แถบกระโดดยาก ต้อง

ใช้เทคนิคเป็นปายมากและติด ๆ
กันแทบไม่ให้พักหายใจเลย



* อ้าวเจอเจ้า ค.ช. หน้าเลย



๕ ส่วนขวาของจอคือ HP ของศัตรู

มีแต่ศัตรูทั้งนั้นไปทางไหนดี



* ศัตรูออกมาอีกแล้วต้องวิ่ง



๕ ถ้าตกลงไปที่คาบองครวจริง

ไอเต็มแบบนี้ก็มี



๕ ๗ ไปเหมือนเหยือก
พื้น HP แต่เป็นเหยือก
พิษดื่มไป HP จะลดลง
เกดที่ควันนะ



* มีห้องลับอยู่ระหว่าง
ทางข้างในมีไอเต็มพื้น
พลังเต็มในครั้งเดียว
รีบขึ้นไปในอีกใจเลย
เวลาเหลือน้อยแล้ว



๕ รีบขึ้นไปเลย



๕ เวลาเหลือน้อยแล้ว

อย่าหลงทางให้เสียเวลา



๕ อย่าดึงเลวระโศกไปเลย



* คัดเตอร์น่ากลัวแต่มีเหยือกอยู่

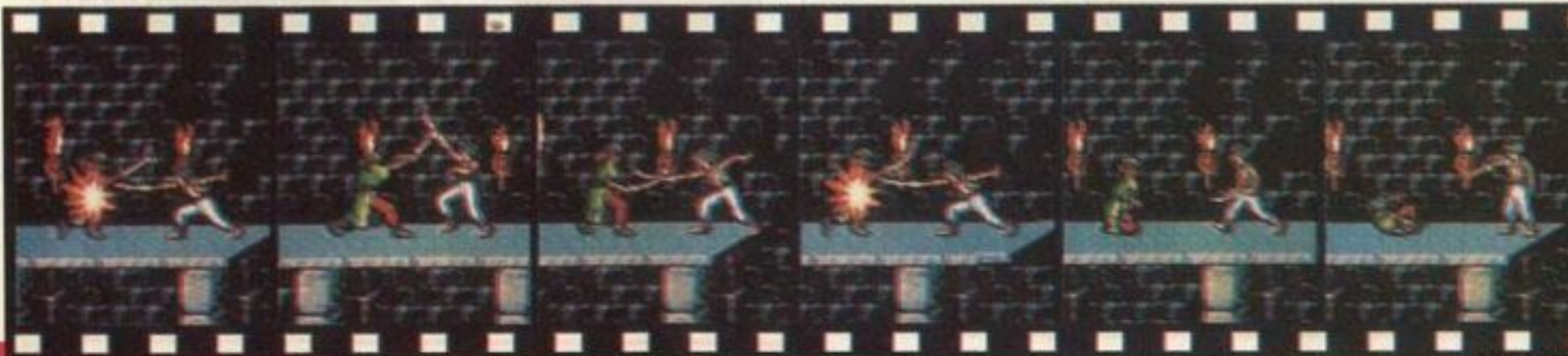
กับดักมีอยู่ทั้งบน พื้นและเพดาน

กับดักทั่วไปดูได้ง่ายทั้งบน
พื้นและเพดาน พวกพื้นถล่ม
ก็วิ่งไปด้วยความเร็วก็ผ่าน
ได้บนเพดานก็กะจังหวะ
หลบได้ แต่ถ้าเจอคู่นี้ซี
หนักหน่อยละ



๕ ดูให้ซี
พื้นลอยๆ
อยู่เหยือก
ไปถล่ม
แน่

๕ สังเกตให้
ซีก็วิ่ง
กับดัก



ในที่สุดก็มาถึงแฟมคอม

YS 3

ONE POINT

เกมนี้ถูกสร้างขึ้นใน
ยุคก่อนแฟมคอมไปซะ
แล้วแต่เกมก็เหมือน
เกมแฟมคอมซะนี่แหละ
นี่คือจุดที่เกมนี้
จะแตกต่างจาก
เกมแฟมคอม



ค่าย VICKOR วางตลาด 27 กันยายน ราคา 7500 เยน RPG

เกมฮิตจากเครื่องคอมพิวเตอร์
ไปสู่ PC เอนจิน กับซูเปอร์แฟม
คอมแล้วในการเดินทางครั้งที่แล้ว
ก็คือลงมาสู่แฟมคอมนี่เอง เป็น
เรื่องของเอกซัน RPG ชื่อดังจุด
ที่จะแตกต่างจากภาคที่แล้ว ๆ มา
นั่น คือมุมมองของภาพกับการ
เคลื่อนที่ในรูปแบบเอกซันแนวอน

การโจมตีของออดอล ทั้งการพุ่งชน
การใช้ดาบ ฯลฯ มีการเคลื่อนไหว
สมจริงมากที่สุดที่เคย คุณต้องร่วม
ทางเจษฎ์ไปกับออดอลเพื่อไขปริศ
นาแห่ง อัสตีแล้ว ๆ มาหมด ทั้งเคย
เป็นแบบมองเฉียงแต่เป็นมุมมอง
เฉียงแต่เป็นมุมมองด้านข้างชะ
คงจะเล่นได้ง่ายขึ้นแน่

ความสนุกใหม่ ในรูปแบบด้านข้าง

ในทางใต้คนและเมืองก็เป็น
ฉากด้านข้างหมด นอกจากการ
ออกจากทางใต้ดินแล้วจะเปลี่ยน
ไปเป็นฉากแผนที่ให้เลือกจุดที่จะ
เดินไปได้



เมื่อออกจาก
เมืองหรือ
ถ้ำ ก็จะเป็น
ฉากแผนที่
ที่จะไปไหน



ในถ้ำเป็น
เอกซัน
เคลื่อนที่ด้าน
ข้างสู่กับศัตรู
ไปตลอดทาง

นี่คือวินโดว์
ใช้บอกข้อมูล
การต่อสู้แล้ว
เซฟได้

การผจญภัยครั้งใหม่ เริ่มที่เรโดมอนด์

ออดอลออกเดินทางจากเมืองก็
ให้ไปที่บ้านเกิดของ โดกิ คือเรโด
มอนด์ก่อน ในเกมที่จะมีเมืองอยู่
ที่นั่นเท่านั้น ฟังคนในเมืองพูดคุย
กัน หรือถามคำถามไปก็จะได้รู้
เรื่องราวต่าง ๆ รวบรวมข่าวให้
ได้ครบเข้าไปในอาคารบ้านเรือน
ก็ได้พอพ้นจากเมืองออกมาก็จะ
พบมอนสเตอร์ดังนั้นให้เตรียมตัว
สู้ไว้



เจ้าประจ
เรโด-
มอนด์ไป
รับเรื่อง
ราวที่เกิ
ขึ้น



ชาวเรโด
ก็เหมือน
อยู่ที่ลาน
หิน

ฉากเอกซัน หนักหน่วงขึ้น

การโจมตีด้วยดาบเป็นสุดยอด
ของภาคที่แล้วนั้นใช้กับศัตรูครั้ง
ตัวไม่ได้ เพราะเป็นฉากแบบเฉียง
แต่ที่ฉากด้านข้างการต่อสู้เป็นได้
อย่างรัดกุมขึ้นละ ทั้งหน้าหลังบน
ล่าง ผีกให้คล่องละ



นี่คือพื้นฐานฟันศัตรูไป
ให้หนัก

+ กค + บนกับไม่ B จะเป็น
แทงบน

กระโดดด้วย A แล้วกด +
ล่างกับ B



ขณะการ
โดดกด B
กะจังหวะ
ให้ดีนะ

ใช้กับศัตรู
ที่เกาะพื้นดิน
ให้ดี โดยกด
ล่างกับ B

ร้านอาวุธและไอเท็ม ในเรโดมอนด์

ก่อนออกเดินทางให้เตรียมพร้อม
สำหรับการต่อสู้ด้วย โดยในที่
ต่าง ๆ ของเรโดมอนด์จะมีร้าน
อาวุธ และเครื่องป้องกันร้านยา
ซื้อเอาไว้ซะก่อนออกเดินทาง



ที่หน้า
ประตูกด
+ บนจะ
เข้าไปได้



จากการ
ติดตั้ง
เป็นภาพ
เข้าใจได้
ง่ายขึ้น

ซื้อมาเอา
ไว้ที่ร้าน
ไอเท็มนี้

ดูกันทั่ว
เรื่องแสง
อยู่ไหน
กันนะ

ช่วยเอโดง่า ที่ลานหินด้วยดีเกอร์

ที่ลานหินมีถ้ำที่มีดสลับอยู่ข้างในมีมอนสเตอร์มากมาย ที่ใกล้ประตูมีลูกสมุนเยอะ ฟาดฟันมันซะก่อนนะสมประสพการณ์ในถ้ำนี้ไม่ได้มีแต่ฉากด้านข้างนะ มีด้านบนล่างโดยการปีนกำแพงขึ้นบันไดอีก เอโดง่าอยู่ที่ไหนในถ้ำนะ



มีหลบอยู่ในถ้ำเข้าไปแล้วไปยังโกดังใต้คันทาคุ



ได้ถูกแก็กคังมาแล้ว จะใช้ทีไหนละลองหาประตูเปิดดูเอา

จัดการบอลได้อะเต็ม



ถ้าได้อะเต็มก็อย่าลืมติดตั้งละ



รู้สึกไม่ค่อยดีเลยนะบดถ้ำเปิดเข้าไป



เอลฟัดปรากฏตัวด้วยพลัง 2 ชนิด

ระวังคาบของพ้อมคตวิวัน

อดอดพันไปจาก บริเวณลาวาแล้ว

ในบริเวณลาวามีศัตรูอัลเมก่าที่เหมือนแมลงอยู่ในพื้นดิน ระวังให้ตีชนะคันทาประตูนะ อย่าลืม



ในที่สุดก็พบบันไดกลับขึ้นข้างบนได้แล้ว



เอมีไครอยู่อ้อ.เอเลน่ามาบอกว่ายันตราชเทว

ใช้ไอเทมที่ได้ จะพบบันไดขึ้นข้างข้างบนและพบเอเลน่าคุยกับเธอดูจะพบไอเทมอีก



ออกจากห้องแล้วยังไม่พ้นความน่ากลัว



รูปอะไรกันนะพิกลจัง

กัลบาออกโรง

ที่สุดทางเดินมีกัลบาอยู่ ดูเหมือนเป็นเทราโนคอนเลยละต่อสู้อย่างใจเย็นนะ



กัลบาที่เหมือนเทราโนคอน โจมตีด้วยหินกระโดดฟันเท่านั้น



ได้อินเสียงเรียกคอลลก็ตามไปจนพบชายในผ้าคลุม จึงค้นพบประตู

ไปซากโบราณสถาน อิลบานส์

ก่อนกลับเมืองไปซ้าย บาทหลวงที่หายตัวไปที่ซากโบราณสถานอิลบานส์ ที่นี้จะมีการโจมตีมากให้ใช้สัส กับระเบิดเพลิงเกิดติดตัวเอาไว้จะ LEVEL UP ได้จาก

ศัตรูเก่ง ๆ โดยเร็ว พอถึงซากโบราณสถานอิลบานส์ เจอคนที่ใส่เข้าคลุมบาทหลวงบอกว่าข้างใต้ดินมีกองทัพศัตรูอยู่



ต้องต่อสู้ต่อไปอีก



ระวังอย่าให้ตกลงไปข้างล่างละ



มีดาวไหลอยู่ใต้ดินให้ระวังการเดินทางด้วย



กิดน้อออกมาจากใต้ดิน โจมตีที่หัวมันเท่านั้น โดยต้องวิ่งหลบด้วยละ

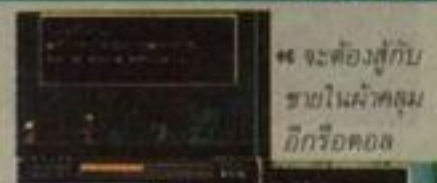
เปิดทาง

จัดการบอสกิล ซะจะได้ไอเทมมาใช้แก้ปัญหาเสียทางใต้หลงก็ไม่ต้องกลัวแล้ว



ทุกคนปลอดภัยจากลาวาหรือ

กลับสู่ลานหิน ดีเกอร์อีกครั้ง

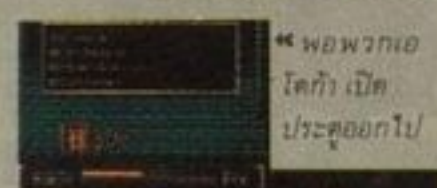


จะต้องสู้กับชายในผ้าคลุมอีกหรือคอลล



เอโดง่าโดนขอให้ไปหารูปปั้นที่ดีเกอร์อีก

จัดการกลับไปได้ก็จะพบชายในผ้าคลุมอีกครั้ง แต่เอเลน่ามาห้ามการต่อสู้เอาไว้แล้วพากลับเมืองได้รับคำขอร้องให้ค้นหารูปปั้นอีก จึงมุ่งหน้าไปดีเกอร์เข้าถ้ำอีกแต่สิ่งทีออกมาไม่เหมือนเดิม



พอพวกเอโดง่า เปิดประตูออกไป



นี่คือรูปปั้นที่เอโดง่าบอกเอาไว้



ที่นี่น่ากลัวอย่างนี้ อย่าไปดีกว่านะ



ในถ้ำกว้างขวางมีสัตว์ที่บ้า ออกมาวิ่งที่หัวมัน 2 ครั้ง

การเดินทางของอดอดยังมีอยู่อีกมากนัก

กลับเรโดมอนต์ก็ไปเยี่ยม หมอโดกิที่เทือกเขาเอลคัมอันบ้านของเอโดง่า จะโดนขอร้องอีก ครั้งนี้ให้ไปพบ พบ

ออรัลบุกเป็นไฟ

CRISIS FORCE

ONE POINT

เกมนี้ถ้าเล่นคู่กับเพื่อนละก็สนุกเอา
มาก ๆ ถ้าเล่น 2 คน
แล้วแปลงร่างเป็นนก
ไฟได้พลังจะยิ่งมาก
มายมหาศาล

นี่เป็นเกม SHOOTING ที่เฉียบ
เฉียดมากเกมหนึ่ง เคยแนะนำไปหน
หนึ่งครั้งนี่ก็มีภาพใหม่ ๆ มาให้ดูกัน
เพิ่มเติม เรื่องของเรื่องคือคุณต้อง
ขับยานบินออรัลลิงค์ที่มีพลังออรัล
เข้าปราบเหล่ากองทัพทหารของ
นครแอดแวนคิสที่ฟื้นคืนขึ้นมาใหม่
เพื่อพิทักษ์โลกไว้ ยานของเรามี 3

แบบ การโจมตีมี 3 วิธี บอม, กระ
สุนทะลวง และปืนใหญ่ยิงระยะ
กว้าง นอกจากนี้ก็มีไอเทมให้เก็บ
หลายแบบสะสมพลังออรัลแล้วแปลง
ร่างเป็นนกไฟได้อีก วิธีโจมตีของ
เกมนี้มีหลายแบบ เชิญคุณสนุกกับ
การปราบศัตรูได้แล้ว

ค่าย KONAMI วางตลาด 27 สิงหาคม ราคา 6,000 เยน

SHOOTING



เกมที่ทำให้อารมณ์แสนสนุกได้

จุดเด่นของเกมนี้คือให้อารมณ์
สนุกอย่างมากในการเล่น สมดุลย์
ของเกมมีความเที่ยงตรงอยู่สูง
ตอนที่ยานเรา POWER UP ถ้าโดน
กระสุนศัตรูเข้า สภาพจะกลับไป
เป็น NORMAL ตามเดิมแต่ถ้า
แป๊ปเดียวก็จะมี POWER UP
ไอเทมออกมาให้เก็บอีกแล้วยาน
ของเราแปลงกายได้ 3 แบบ แบบ
แรกจะทำให้บอมมีพลังสูงและใช้
ได้ง่าย พลังและการโจมตีของบอม,
กระสุนทะลวง, ปืนใหญ่ยิงระยะ
กว้างจะเปลี่ยนไปตามสภาพยาน
เจ้าตัวนี้เก่งเอามาก ๆ เลย จุดอ่อนของ
มันอยู่ที่ตา ชัดเข้าไปตรงนั้น



* ศัตรูตัวนี้
* จะยิงเล-
* เซอร์ออก
* มาจากระ-
* ยะไกล ให้
* ระวังไว้
* ตอนระเบิด
* ก็ยังต้องระ-
* วังโดนสะ-
* เกิด
* * สถาน
* ที่ต่อสู้เป็น
* สถานที
* หลาย ๆ
* แห่งรอบ
* โลก แต่ไม่
* ว่าที่ไหน ๆ
* ก็ต้องบุก
* หนักทั้งนี้

* * หน้าจะ
* มองเห็น
* กระสุนของ
* ศัตรูได้
* ง่าย ๆ พยา-
* ยามปราบ
* ศัตรูตอน
* ช่วงนี้



อาชีพ: อาริชิเกะ
มายา



* อาริชิเกะกับมายาบินเข้าคู่กันได้ดี ยาน
แปลงกายได้อีก 3 แบบ วิธีโจมตีของ
ยานทั้ง 2 ก็ยังแตกต่างกันอีกด้วยนะ

รวมร่างด้วย AURA POWER

ถ้าเล่นคนเดียวการรวม
ร่างต้องเก็บไอเทมให้ได้
5 อัน ถ้าเล่น 2 คนทั้ง 2
คนต้องเก็บไอเทมให้ได้
คนละ 5 อัน จึงจะรวมร่าง
กันได้ ตอนที่ 2 ถ้าประ-
กอบร่างกันแล้ว ถ้ายังเก็บ
ไอเทมมาอีก จะทำให้เวลา
ของการรวมร่างยืนยาว
มากขึ้นไป



* บอสนั้นแข็งแกร่งมากใช้
บอมจะดีที่สุด

ทำ
ลาย
ศัตรู

รายนามไอเทมต่าง ๆ

ระหว่างการเล่น ถ้าโดน
ศัตรูยิง สภาพยานจะกลับ
สู่สภาพ NORMAL แต่ไอ
เทมที่ออกมาช่วยก็จะมี
ว่ากระสุนปืนจะการ PO-
WER UP มีอะไรบางอย่าง
ดูจากภาพและรายชื่อไอเทม
นี้เลย ปัจจุบันเราไม่มี
USER'S FORUM แล้ว เลย
อาจจะขาดได้เพิ่มที่หน้า



จุดเด่นในการเล่น 2 คน เรื่องสำคัญ
คือการเก็บไอเทม



ภาค 2 ของเกมเตะต้อย



ONE POINT

ภาคแรกของเกมนี้ ออกมาในยุคสมัย แรก ๆ ของ FC รูปแบบ ของเกมยังเหมือนภาค แรกคำว่า "หมัดมุข" คงเหมาะ กับสถานการณ์

SPALTUN X 2

นี่เป็นเกม SQUALL ACTION แนวนอนพระเอกเราต้องเตะต้อย ศัตรูแล้วบุกเดินหน้าต่อไปเรื่อย ๆ ปุ่ม A B ก็มีไว้ต่อยกับเตะ ปุ่มบนมี เอาไว้กระโดดปุ่มว่างมีเอาไว้หมอบ ลงต่ำ สามารถสะสมพลังใช้หมัด

อัปเปอร์คัทหรือ เหวี่ยงศัตรูได้เหล่า นี้คือท่าไม้ตาย (มีมากกว่านี้) พระ เอกของเราชื่อจอห์นนี่ เขาต้องต่อ สู้กับองค์การร้าย และต้องทำลาย พวกมันให้ได้ เดินหน้าสู้ต่อไป จน ปราบบอสให้ได้ เกมนี้ก็จบเท่านี้

ค่าย IREM วางตลาดเดือนกันยายน ราคา 5,500 บาท

ACTION



VISUAL SCENE สวย ๆ !?

ช่วงต่อระหว่าง STAGE จะมีภาพ กราฟฟิกออกมา 1 ภาพ ความงาม ของภาพ ถ้าเอาไปเทียบกับเกมของ PC. ก็อ้ายเขาเปล่า

ตัวละคร

เทรซี เพื่อน พระเอก

ฉากนี้ เหมือน โทคัง

ฉากนี้ สวยพอไหม

สต๊อป บอสที่ น่ากลัว อีกคน

ศัตรูคนต่อไปอยู่บน เรือ

STAGE

STAGE 1 เริ่มต้นกันบนหลังคารด ไฟ ต้องเดินจากส่วนท้ายขบวนไป ถึงหน้าขบวนบนรถมีผู้โดยสาร ศัตรูอาจจะปะปนอยู่ในนั้น ระวังตัวไว้

จุดนี้คือ ส่วนหลังคา รถไฟ ไม่ต้อง ห่วงว่าจะตก จากรถไฟ ผู้ ใดสัมผัส

ช่วงหัวของ STAGE ก็เข้ามาภายในรถไฟ แล้ว เตะ ศัตรูไปด้วย แล้วเดิน

กระบวนท่าต่าง ๆ ของพระเอก

ชก	กระโดด	หมอบ
เตะ	อัปเปอร์	ทุ่ม

เมื่อใช้จัดการศัตรูที่เข้ามา ในระยะใกล้

กดปุ่มบนจะกระโดดขึ้นไป ในลักษณะเฉียงก็ได้

กดค้างจะหมอบ เป็นการ สะสมพลังได้

ไว้ใช้จัดการศัตรู ระยะที่ หนักไปไม่ถึง

หลังจากรวมพลัง อีกเข้า หน้าศัตรู นี้อือท่าไม้ตาย

ตรงข้ามกับอัปเปอร์ เป็น การจับศัตรูทรมาน นี้อือท่าไม้ตาย

STAGE 2

STAGE 2 คือโทคังท่าเรือ มีสาย พานและอุปกรณ์อื่น ๆ อยู่มากมาย บอสจะเขี้ยวอาวุธหมุนแปลก ๆ ออกมา

ดูเหมือนจะ สู้กันในโท คัง มีการ เคลื่อนที่ โดยโคดเตะ บนสายพาน ด้วยนะ

ศัตรูที่โต เชือกลงมา ก็ มีนะ ใช้วิธี หมอบหรือ ไม่ก็ โดด เตะปราบ พวกมัน

บอส

จินกันโซ

STAGE 3

STAGE 3 ต่อสู้กับบนเรือ ศัตรูที่ขี ดกเกิดบอร์ลิกมี, ศัตรูที่โตมาจาก รางบนกัมมี, บอสของที่นี่มีกำลังสูง มากเลย

ศัตรูพวกนี้ โดดมาจาก รางบนลำพา เรา คงเข้าใจ นี้อือศัตรูที่ เกิด บอร์ลิกเข้ามา

ศัตรูที่โตะ ี่ดีอย่างอื่น ก็ยังมี มีนั้ หมอบเข้ามาใน ึ่งจะหลบกระ สุนปืน

บอส

บอส เบอส์

ช่างไม้หนุ่มน้อยมาแล้ว

โดกุโนะเกนซัง

ที่แรกผมเคยแนะนำเกมนี้โดยเรียกชื่อว่า "โดโดโนะเกนซัง" ซึ่งผิดครับ ที่จริงต้องเป็น "โดกุโนะเกนซัง" ผม นายบุตรกราบขออภัยนักอ่านทุกท่านไว้ ณ ที่นี้ด้วยครับ พระเอกของเกมนี้เป็นช่างไม้หนุ่มน้อยชื่อ เก็น เกมนี้เป็น SQUALL ACTION แนวอนแบบ COMICAL เก็นต้องขว้างเครื่องมือช่าง

ไม้ใส่พวกศัตรู ผู้ร้ายของเกมนี้คือพวกนายหน้าที่ดิน ที่จะถ่างป่ามาทำการค้า (สมมุติว่าเป็นสนามกอล์ฟก็ได้) คุณเก็นต้องบุกไปถึงวังของนายหน้าที่ดิน ชื่อกลุ่ม คุโรกิ ในสถานการณ์รวมใจเชื่อว่าจัดแบบนี้ เกมนี้มีสิทธิชนะ



ค่าย IREM วางตลาดเดือนพฤศจิกายน ราคายังไม่กำหนด ACTION

เรื่องราวของ

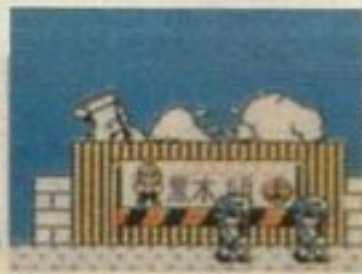
OPENNING

วันหนึ่ง ขณะที่เก็นออกไปธุระนอกบ้าน พวกลูกน้องของกลุ่มคุโรกิก็ตอบมาที่บ้านของเก็น ทั้งนี้ก็เพราะว่าเก็นเป็นตัวตั้งตัวตีในการขัดขวางการค้าที่ดินของพวกคุโรกิ ๆ เลยสั่งสอนเก็นบ้างว่าอย่าหยิ่ง แต่นายเก็นเขาจะยอมเรือ!!



« พวกอุปกรณ์ช่างไม้สะพายหลัง แล้วเขาก็ออกเดินทางไป

« วันนี้อากาศดีจริง หนุ่มน้อยเก็นกำลังจะเดินทางจากบ้าน



« พวกลูกน้องกลุ่มคุโรกิแอบมาฟังบ้านเก็น และตั้งปายยึดครองซะเลย

ปราบศัตรูด้วยตอไม้

เก็นเป็นช่างไม้ อาวุธของเขาควรเป็นอุปกรณ์ช่างไม้ แต่ที่จะแนะนำนี้เป็นตอไม้ครับ เก็นต้องใช้ตอไม้ทุบเข้าใส่ศัตรูจัดการกับศัตรูที่มาทางซ้ายและขวา และถ้าทุบศัตรูที่อยู่ด้านบนได้ ศัตรูที่อยู่บนพื้นทุกคนจะพลอยบาดเจ็บไปด้วย การทุบตอไม้ออกไปสามารถป้องกันกระสุนที่ศัตรูยิงออกมาด้วยนะ



« ทุบศัตรูด้วยตอไม้ แล้วเดินหน้าต่อไปเรื่อย ๆ



« แต่ทุบแก๊งยังไม่พอ ต้องหลบแก๊งอีกด้วย

แนวอน



ทุมบน

« โจมตีศัตรูที่อยู่ด้านบนด้วยการทุมไปข้างบน ต้องดึงให้แน่น



« นี่คือหลักของการทุมใส่ จัดการกับศัตรูที่มาทางซ้าย และขวา

แนะนำ

ไอเทมต่าง ๆ

ระหว่างการเดินทางจะมีกล่องไม้ตกอยู่ ภายในกล่องมีไอเทมดี ๆ มากมาย เมื่อเก็บเอาเข้ามาเก็นจะต่อสู้ได้สะดวกสบายมากขึ้น ดังนั้นถ้าเจอกล่องไม้ จึงทำตายแล้วเก็บไอเทมมา



« ไอเทมที่ตกอยู่ภายในกล่องไม้มากมาย

ตอไม้ยักษ์

ชื่อก็บอกอยู่แล้ว เป็นไอเทมที่ถ้าเก็บมาจะทำให้ตอไม้โตขึ้น โจมตีได้ในรัศมีที่กว้างขึ้นกำลังทำลายมากขึ้น เป็นของดีที่นำหามา



ซูเปอ้อัดอิ่งค์

ตอไม้ ไม่ใช่ทุมไปไหนแค่แนวอน ถ้าคุณเก็บไอเทมนี้มา คุณจะขว้างมันให้หมุนไปทางไหนก็ยอมได้ เป็นของที่น่าสนใจ



หมวกเหล็ก

ตอนที่พลังชีวิตของเก็นลดเหลือแค่ 1 ถ้าโดนทำร้าย ยั๊กก็ก็จะแพ้ หมวกเหล็กจะช่วยป้องกันคุณเก็นได้



ช่วยกระโดด

ไอเทมนี้ช่วยให้กระโดดได้สูงกว่าปกติ การกระโดดขึ้นข้างบนเป็นสิ่งจำเป็นที่ไม่อาจจะเลยได้นะ



STAGE 1

ย่านการค้า
ใกล้ ๆ บ้าน

เริ่มต้นกันที่เขตการค้าที่อยู่ใกล้ ๆ บ้านของเก็น มีทั้งช่างซ่อมเสาไฟ, ลูกค้าร้านก๋วยเตี๋ยว คนซ่อมท่อประปา ฯลฯ เหล่านี้จะออกมาขัดขวางคุณเก็นบอสของ STAGE นี้รอคอยอยู่บนตึก



❖ เซอร์วิซอะไหล่เสียบะ
❖ เซอร์วิซผ่าท่อก๊วยเตี๋ยวมืออีก



» ช่างไฟฟ้าโดนมาจากด้านบน อย่าประมาทนะ

BOSS



» มันจะขว้างซีเมนต์จากด้านบนใสเรา ถ้าโดนเจ้าก็เจ็บแหวง ๆ



❖ ซัดซีเมนต์กลับไปหา จะทำให้มันบาดเจ็บได้

STAGE 3

เขต
ท่าหน้า

ครั้งแรกของ STAGE นี้อยู่ที่ท่าเรือ ครึ่งหลังต้องขึ้นเรือเล็กล่องไป ศัตรูไหลออกมามากมายทั้งซ้าย ขวาบนล่าง เป็น STAGE ที่ยากศัตรูที่ขว้างฉมวกจากเรือศัตรูก็ยังมี, ศัตรูที่ขึ้นนกนางนวลก็มี ฯลฯ



» ออกมาอีกแล้ว ถือปืนมาซะด้วยสิ

❖ เจ้าตัวนี้ฉมวกใส่เราต้องคอยโคตหลบ



» มุ่งหน้าไปตามริมฝั่ง ศัตรูก็มากมาย ส่วนบนของเกาะก็



» ศัตรูที่โจมตีจากบนท้องฟ้าใส่เราก็ยังมี

BOSS



» ศัตรูที่อิงปืนออกมาจากรถก็ยังมี หลบออกไปให้ไกลอย่าให้โดน



❖ ไมใช่แค่โจมตีคน แม้นรถก็ยังต้องทุบต่อไม่ไ้

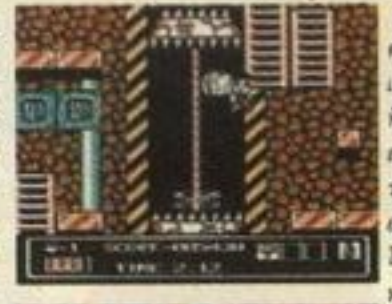
STAGE 2

เขตก่อสร้าง
ของกลุ่มคูโรกิ

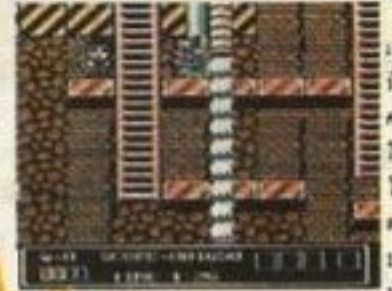
STAGE 2 ต่อสู้กันเขตก่อสร้างที่ดูสลับซับซ้อน ต้องทำลabyrinth เล็ก ๆ ไปด้วยเส้นทางไปด้วยต้องกระโดดเพื่อไม่ให้โดนหนามทิ่มตำ บางทีก็ต้องกระโดดจากบันไดไปอีกบันได การบังคับให้มันคงสำคัญมากที่นี่



» ก่อนจะเจอกับบอส ต้องปราบเจ้าตัวผมหงอกนี่ก่อน



» ต้องเคลื่อนที่บนหลังต่างระดับอย่างให้โดนหนาม



» เจ้าบอสนี่เป็นคนที่น่ากลัว ต้องปราบมันก่อน

BOSS



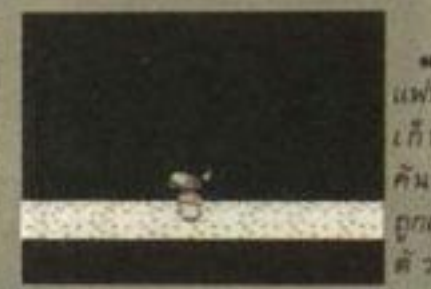
» LIVING ROOM อยู่ด้านบน และคอยทิ้งระเบิดลงมาข้างล่าง



❖ ต้องกระโดดไปด้วย กระแทกด้านบนไปด้วย ไม้ไวรัที่วางนิกทรอก

BONUS STAGE

พอจบไป STAGE จะมี BONUS-STAGE คอยอยู่ เข้าหมาย คือการไปช่วยคืนและจึงพ้นของเก็นที่โดนศัตรูจับไป โดนศัตรูเราก็ไม่เป็นไร ทำคะแนนเอาไว้มากจะเป็นการดีที่สุด



» แผ่นของเก็นคือคืนนะจับถูกฉกพาตัวไป

วันวายพอคว

ศัตรูจะปรากฏตัวออกจากประตูมากมาย และพุ่งเข้าใส่เก็นที่มีแต่คอยไม่ทันนั้นเขาจะขว้างใส่ศัตรูทั้งหมดพร้อมกันได้อย่างไร คิดถึงเรื่องที่ต้องลำดับตัวที่ต้องโจมตีให้ได้ จะไม่มีปัญหาอะไร



» ศัตรูไหลออกมาเรื่อย ๆ นำหนักโจมตี

ตีตุ๋นยักษ์



❖ ต้องวัดความเร็วกันแล้ว ทุบต่อไม้ใส่ตัวตุ๋นที่จะออกมาทางไหนก็ไม่รู้

มองดูภาพนี้คุณก็จะเห็นว่ามัลมอยู่มากมาย ตัวตุ๋นจะโผล่หน้าของมัลออกมาตามหลุมเหล่านี้ วันไปวนมาให้เทียบไปหมด เก็นต้องทุบต่อไม้ใส่มันโดยเร็ว ถ้าตุ๋นโผล่มาที่เพดานก็ต้องโดดขึ้นไปทุบมัน เก็บคะแนนให้มากที่สุดแข่งกับเวลา

ACTION GAME ที่ต้องคิดหนัก

JEWEL MASTER

ถ้าคุณคิดว่านี่ก็เป็น ACTION GAME ที่ต้องอาศัยการต่อสู้ควบคู่ไปกับเวทย์มนต์ล่ะก็ คุณมีคณิตร เวทย์มนต์ ในเกมนี้ยอดเยี่ยมจริง ๆ แบ่งเป็น ลม, น้ำ, ไฟ, ภูเขา เวทย์มนต์ต่างแยกออกมาจริง ๆ จะจัดกลุ่มมาเป็น ไฟ, ลม, น้ำ, พลุ มีทั้งเวทย์มนต์โจมตีและป้องกันตัวหลายรูปแบบทีเดียว เกมนี้ไม่มี

ACTION มีแต่เวทย์มนต์เท่านั้น เวทย์มนต์เหล่านี้ก็ต้องใช้ให้ถูกสถานการณ์ให้เหมาะกับสภาพพื้นที่และชนิดของศัตรู แผนการโจมตีก็เป็นสิ่งที่สำคัญ ขนาดศัตรูธรรมดา ก็ยังมีลีลาการยับตัวได้ใกล้เคียง เกมขนาด ARCADE ทางด้านกราฟิกของเกมก็งามใช้ได้



ONE POINT

เพราะความแตกต่างของชนิดกับ LEV เวทย์มนต์แต่ละชนิดจึงเหมาะกับสถานการณ์ที่แตกต่างกันออกไป ตรงจุดนี้เองที่ทำให้เกมนี้เป็นเกม ACTION ที่ต้องใช้สมองสักหน่อย

ค่าย SEGA วางตลาด 30 สิงหาคม ราคายังไม่กำหนด

ACTION



การเปลี่ยนแปลงได้ของเวทย์มนต์

การใช้เวทย์มนต์ต้องมีแหวนเวทย์มนต์ ซึ่งมี 4 ชนิดกับอีก 3 LEVEL แต่ละชนิดมีดังนี้ ไฟ (ปล่อยไฟโจมตีศัตรู), ลม (SPEED UP) น้ำ (บาเรีย), พลุ (สร้างแผ่นดินไหว หยุดการเคลื่อนไหวของศัตรู) แล้วถ้าเอาแหวนมาจับคู่กัน 2 วงได้ ก็จะใช้เวทย์มนต์ได้ถึง 5 แบบตรวจดูความสามารถของเวทย์มนต์จากรูปด้านข้างนี้เลย

ไอจัมพ์



มีแหวน ลม 2 วง กระโดดได้สูงขึ้น



☛ เวทย์มนต์ไฟโจมตีระยะใกล้ให้ผลดีมาก



☛ หยุดการเคลื่อนไหวของศัตรูบนพื้นได้ระดับหนึ่ง



☛ บาเรียมีก๊อปปี้ แต่บางทีอาจไม่มีผลก็ได้

FIRE BALL



ไฟ

ไปรานมินล์

FIRE WALL

เคลื่อนที่

ไฟ
ลม
น้ำ

พลุ

ฟ้าผ่า

WAVE



บา
เรีย

ไอซ์ดาเกอร์



ระบบ

ของการใช้แหวน

การจับคู่และการเปลี่ยนแหวนนั้น ก็จะทำกันที่ฉาก RING SELECT มือขวาจับมือซ้ายสวมแหวนได้ มือละ 2 วง จะใช้เวทย์มนต์ 2 ชนิดพร้อมกันเลยทีเดียวก็ได้ ต้องคิดเลือกเวทย์มนต์ให้ดี

อา! เจอแหวนแล้ว



พอปราบศัตรูแล้วแหวนจะออกมาเก็บให้ได้นะ



☛ แหวนที่จะเอามาสวมหัว จะมีปรากฏภาพอยู่ตรงกลางเราก็เลือกมาใส่ที่มือซ้ายและขวาได้ตามใจ



ฉาก OPTION

ก็มีให้เลือกใช้

เกมนี้ก็มี OPTION MODE กับเขาด้วยนะ เลือกความยากง่ายได้ 3 ระดับ ทำให้เล่นเกมนี้ได้ยาวนานและสนุกมากขึ้น ปุ่มบังคับก็ตั้งได้ 3 แบบ ตามแต่ใจผู้เล่น BGM ก็มีถึง 02 แบบ ถึงจะไม่เคลียดเกมเราก็ทำ SOUND

CHECK ได้ OPEENING DEMO ก็มีกราฟฟิคสวย ๆ และอธิบายเป็นภาษาอังกฤษให้เข้าใจง่าย ๆ



☛ แปลไม่ยากหรือลองเปิดคิตคูนะ



เลือกตั้งได้ตามใจ ที่ฉาก OPTION MODE

การเคลื่อนไหว ก็เป็นสิ่งสำคัญ

ต่อให้มีเวทย์มนต์ดีแค่ไหน ถ้า ขยับตัวไม่ดี ก็ไม่มีประโยชน์อันใดที่จะใช้เวทย์มนตร์รูปแบบของการเคลื่อนไหวในเกมนี้น้อยแบบ จุดหลักคือต้องขยับตัวให้รวดเร็วที่สุดเท่าที่ทำได้ คนที่ไม่ถนัดควร POWER UP เวทย์มนต์การเคลื่อนไหว เอาไว้นะ



« นี้ คือวิธีโจมตีแบบปกติธรรมดา เดินหน้าไปตัวก็ใช้แบบนี้ไป



« ถ้าคุณเป็นบนก็จะปราบศัตรูที่อยู่บนฟ้าหรือเหนือหัวเราได้



« กรณีที่ต้องสู้กับมอนสเตอร์ตัวเล็ก ๆ ก็ต้องใช้วิธีจัดการ



❖ แม้ไม่มีเวทย์มนต์ แต่ถ้าเคลื่อนไหวได้เร็ว ก็พอมีทางเอาตัวรอดได้

กฎหลัก

การโจมตีจากระยะไกล



« เห็นศัตรูอยู่ในฉากแล้วรีบโจมตี



« ตัวอยู่ไกลเกินไป อาจเป็นอันตรายนะ

ระวังสมุนกระจอก

ครั้งแรกของเกมพวกมอนสเตอร์มีแค่แบบที่ไม่เก่ง ไม่มีอะไรน่าเป็นห่วง แต่ครั้งหลังนี่สิ มีพวกผีมีมือน่ากลัวอยู่มากเลย ที่ร้ายที่สุดคือ มอนสเตอร์ที่ยืนอยู่บนพื้นของปราสาทร้าง เหมือนกับรูปปั้นหินถึงมันจะขยับไม่ได้ แต่อย่าเข้า

ใกล้มาก มันจะปล่อยลูกไฟใส่ แต่เพราะเกมนี้นี้ไม่มีเวลาที่จำกัดโจมตีปราบมันแบบ AND RUN ดีกว่า ที่ปราสาทร้างมีมอนสเตอร์ที่โผล่มาจากพื้นด้วย เวลาเดินต้องระวัง ที่วางขาเป็นสิ่งสำคัญแจ้งให้แน่น ๆ

มาจากพื้นดิน

โผล่มาจากข้างหลัง



« โจมตีไม่ได้ แต่ถ้าโดนตัวเข้าเราเจ็บหนักแน่



« อ่อนแอมาจากข้างหลังอย่าประมาทมันนะ

ยิงก่อน

แล้วถอย



แล้วยิงซ้ำ

การต่อสู้ เริ่มต้นที่เขตป่า

เริ่มต้นกันที่ภายในป่า ตามพื้นดินจุดต่าง ๆ มีก้อนหินอยู่มากมาย พวกมอนสเตอร์ก็บุกกันเข้ามาแบบไม่ขาดสาย ถ้าเป็นมอนสเตอร์ตัวเล็กมันก็ไม่เก่งเท่าไรนัก เรื่องจะดำเนินไปจนถึงภายในปราสาท

ร้าง ปราสาทก็ยังมี 2 ส่วน ส่วนที่ 2 กับ 3 ที่นี้มีมอนสเตอร์แข็งแกร่งอยู่มาก โปรดระวัง ก่อนที่จะขึ้นชั้นบน ระหว่างบันได ควรโจมตีด้วย FIRE BALL หรือ WAVE จะเป็นวิธีที่ดีที่สุด

จากบน

จากล่าง

ศัตรูมาแล้ว



❖ จากฟ้ามีมังกรบิน มาทำร้ายเรา



❖ จากพื้นดินมีพวกศัตรูมาทำร้ายเรา



« เจ้ามีมือสูง ต้องอาศัยการโจมตีที่รวดเร็ว ปราบมัน

พืชที่แสนอันตราย

นี่ก็กับดัก



❖ นี่ยังกะต้นไม้กินคน เมื่อดอกไม้บาน มันจะปล่อยกระสุนออกมา ระวังตัว



❖ มีไฟพุ่งออกมาลงไปยังล่าง ไม่มีทางทำลายได้ด้วย ต้องหลบอย่างเดียว

บอสนั้นหรือ คือเลื้อยลายพาดกลอน

พอพ้นปราสาทร้างส่วนที่สองมาได้แล้ว ฉากจะหยุดเคลื่อนที่จะดูเหมือนไม่มีบอสอะไรโผล่ออกมา แต่บนกราฟฟิคมีรูปปั้นที่ดูเหมือนเลื้อยอยู่ ชู ๆ สีของมันก็เปลี่ยนไปแล้วโจนเข้ามาหาเรา มันจะวิ่งวนไปมาทางซ้ายขวา ระวังมันจะพุ่งมาชนเราได้ เมื่อมันเข้ามาใกล้ให้ใช้ FIRE ไม่ก็ WAVE โจมตีมัน การกระโดดขึ้นขีดให้โดนมัน ก็เป็นสิ่งจำเป็นอยู่นะ

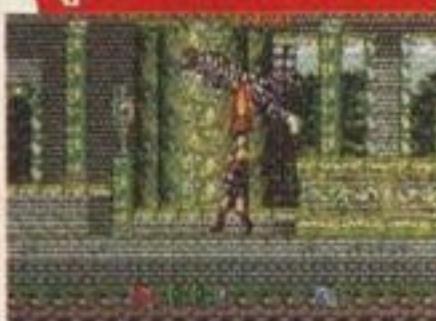


« มาถึงที่ STAGE แล้วคนบอสอยู่ไหน



« เลื้อยบนกราฟฟิค ขยับตัวได้

อยู่บนก็โจมตีไล่ห้อง อยู่ไกลก็ใช้ FIRE BALL



❖ เมื่อเลื้อยเข้ามาอยู่เหนือหัวเรา ก็โจมตีไล่ห้องของมัน



❖ เมื่อแยกออกจาก คราวนี้ให้ใช้ FIRE BALL หรือ WAVE เล่นงานมันเข้าไป

TIME CRUISE 2



ONE POINT

เป็นเกม PIN BALL ที่ต้องเล่นเร็ว โยเดีย BONUS STAGE ที่เป็น บุกอดีตเป็นโยเดียที่ดี น่าเสียดายถ้าเกมเป็น MD คงแพร่หลายมากกว่านี้

ค่ายเพล วาจตลาดเดือนตุลาคม ราคา 7,200 เยน

ACTION



ภาค 1 ของเกมนี้เล่นยากและเป็นที่ฮือฮาไม่เบา จำกัดได้ไหม ภาค 2 ของเกม PIN BALL เกมนี้ ตัวแทนมีขนาดกว้าง 3 เท่าของ จอสูง 4 เท่าของจอ เป็นเกมที่ต้อง เจาะเข้าไปในเวลาช่วงต่าง ๆ ตาม ชื่อเกมนั่นแหละ แทนที่สูงสุดมีทาง เข้า BONUS STAGE ถ้าชดลูก

บอลไป จุดนั้นได้ ก็จะได้สนุก กับ BONUS STAGE ที่เป็นการ เล่นลูกบอลในช่วงเวลาต่าง ๆ บน ตัวแทนจะมีเป้าพิเศษ ที่ถ้าชดลูก บอลไปโดนจะได้แต้ม BONUS กดปุ่ม 2 จะเป็นการเขย่าตู้ เป็น เกมที่ต้องฟังเทคนิคหน่อยนะ

ใช้ฟรีปเปอร์ ทั้ง 7 อันเข้าต่อสู้

ตัวแทนนั้นกว้างมาก ตัวฟรีปเปอร์ จึงมี 7 อันติดอยู่ตามที่ต่าง ๆ ถ้ากระแทกบอลดี ๆ คุณจะเล่นเกม ได้สนุกมาก การกดหนักเบา และ ตำแหน่งคัน, ปลายของฟรีปเปอร์ มีผลต่อทิศทางและความแรงของการกระแทกเป้าอย่างแน่นอน



นี่คือฉาก STAGE ตีลูกบอลออกไป เริ่มเกมได้

ฉากนั้นกว้างขนาดนี้เลย



เราไม่สามารถลงภาพแบบ 4x3 ตามขนาดจริง ๆ ได้ ขอแนะนำแบบ 2x3 มาให้ดูกันแทนคุณจะได้เห็นว่า ทางวิ่งของลูกบอลมีมากมายจนอาจ คาดเดาไม่ถูก

ทำคะแนนให้สูง ที่ BONUS GAME

การจะทำคะแนนให้ได้สูง ๆ แค่ว่า เล่นแรง ๆ มันไม่ช่วยอะไรคุณได้หรอก ต้องเล่นลูกบอลให้ไปกระแทก เป้า BONUS ดี หรือพาลูกบอลเข้าไปเล่นใน BONUS STAGE ก็ได้ แต่การจะเข้าไปยัง BONUS STAGE ได้ ต้องกระแทกลูกบอลให้ไปโดน ประตูทางเข้า BONUS STAGE ให้ครบตามจำนวนครั้งที่กำหนด

ก่อนอื่น ต้องดึงให้ โคนเป้า ซอฟโฟติด ก็ชดบอล เล่นไป



โคน เข้า แล้ว

แนะนำ

BONUS STAGE ที่แสนสนุก

ราว ๆ 400 ล้านปีก่อน

STAGE นี้โลกเพิ่งเริ่มเย็นลงนะ บนจอมีพวกสิ่งมีชีวิตโบราณอย่าง แอมโมไนท์ เล็งลูกบอลให้โดนจะ เพิ่มคะแนนให้เป็น 2 - 3 เท่าเชียว



ระวังอย่า ให้ตกไป ช้างขาว คุณมีโยเดียท่า แค้นสูงไปเรื่อย ๆ



ช่วงหัว POWER GATE เติมแต้ม ลูกบอลให้ตี

45000 ปีก่อน

STAGE ที่เหมือนเล่นกอล์ฟกับมนุษย์ยุคหิน กระทั่งหัวตีลูกบอลให้ตี ๆ ใช้เทคนิคของกอล์ฟให้เป็น มีสิทธิ์ได้บอลเพิ่ม 1 ลูก

940 ปีก่อน

STAGE นี้เป็นเรื่องของยุโรปในยุคกลาง เล่นลูกบอลให้ไปโดนดาบ หรือหีบสมบัติ STAGE นี้มีโอกาส เพิ่มคะแนนได้มากเช่นกัน



ภาพเหมือนยุโรปยุคกลาง ลูกบอลหีบสมบัติ และสมบัติ



รูปร่างแบบนี้พาลูกบอลไปชนเส้นชัยให้ได้

37 ปีให้หลัง

STAGE นี้คืออนาคตอันใกล้ มีสภาพเหมือนชาวกรุง ลูกบอลวิ่งได้ซ้าย, ขวา, หน้า, หลัง ถ้าพาลูกบอลไปถึงเส้นชัยได้ จะได้บอลเพิ่ม 1 ลูก

63 ปีให้หลัง

STAGE ในอนาคต ไม่คิดกลาย เป็นกระบอง ต้องระวังไม่ให้บอลไปตกค้างในแนวนอนเลี้ยงให้บอลตกไปด้านล่าง



เลี้ยงบอลให้ไม่ตก มาด้านล่าง พอลูกเส้นชัย



PUZZLE ก้นบ้างสิ

สควิด

ไม่มี PUZZLE GAME มาเสนอคุณ ๆ นานแล้ว พอมีกเกม PUZZLE ใหม่มา เลยต้องรีบเอามาให้ชมกัน เกมนี้เป็นเกมที่ต้องพลิกกระเบื้องสีฟ้าให้เป็นสีชมพูให้หมด และ ต้องทำให้หมดฉากภายในเวลาที่กำหนดด้วย ถึงจะเคลีย STAGE ได้ ภายใน STAGE มี

ศัตรูมากมายมาคอยขัดขวางเราซะด้วยนะ แต่พวกศัตรูนี้ยิ่งกระสุนจัดการก็ได้ ระหว่างเล่นเกมมี BONUS ITEM ออกมาให้เก็บด้วย จะทำให้กระสุนของเรามีพลังมากขึ้น ระวังอย่าให้กระเบื้องตกหลุม และ มีกระเบื้องบางแผ่นเป็นระเบิดซะด้วย ดูให้ดี

ค่าย VICTOR วางตลาดแล้ว ราคา 6,400 เยน

PUZZLE



หลบหลีกศัตรูแล้ว พลิกกระเบื้องไปด้วย

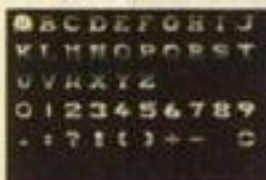
ผู้เล่นต้องเดินไปบนกระเบื้องสีฟ้า เวลาเดินผ่านมันจะกลายเป็นสีชมพูไปเอง ระวังตัวอย่าให้ไปชนพวกศัตรูเข้าละกัน กดปุ่ม II จะเป็นการยิงกระสุนไปปราบศัตรูได้ ศัตรูที่ยิงกระสุนโดนแล้วไม่ตายก็มีนะ ถ้าใช้กระเบื้องระเบิดจะสามารถทำลายศัตรูบนจอได้ทั้งหมด



❖ ไซโซ ถ้าทำแบบนี้ได้ก็เท่ากับว่าเคลียแล้ว ช่องทางขวาจะบอกคะแนน, เวลาที่เหลือ, กระเบื้องที่เหลือ, ชนิดของไอเทม



ระวัง ❖ ศัตรูให้ตี ❖ ตัวที่ยิง ❖ กระสุน ❖ ได้เร็วได้ ❖ ก็มี



มีการใส่ ❖ PASS WORD เพื่อเล่นต่อที่หลังได้

บนสแตกมี กับดักอยู่มากมาย

นอกจากกระเบื้องสีฟ้าบนจอแล้วยังจะมีกระเบื้องอีกหลายชนิด แต่ละชนิดมีลักษณะพิเศษแตกต่างกัน ต้องจำเอาไว้ให้แม่นยำอันไหนใช้ยังไง ไม่ถึงท่าคะแนนสูง ๆ ไม่ได้แน่

ตอนที่มันเป็นกับดัก ถ้าเดินผ่านเราลายหินไฟ



❖ อย่าประมาทนะ นี่มันน่ากลัว สนิทหนะ

ถ้าเดินมาตรงนี้ จะตื่นมาก ไม่สามารถบังคับตัวเองได้



❖ ถ้าผ่านมาตรงนี้ จะทำให้ศัตรูบนจอตายหมดได้

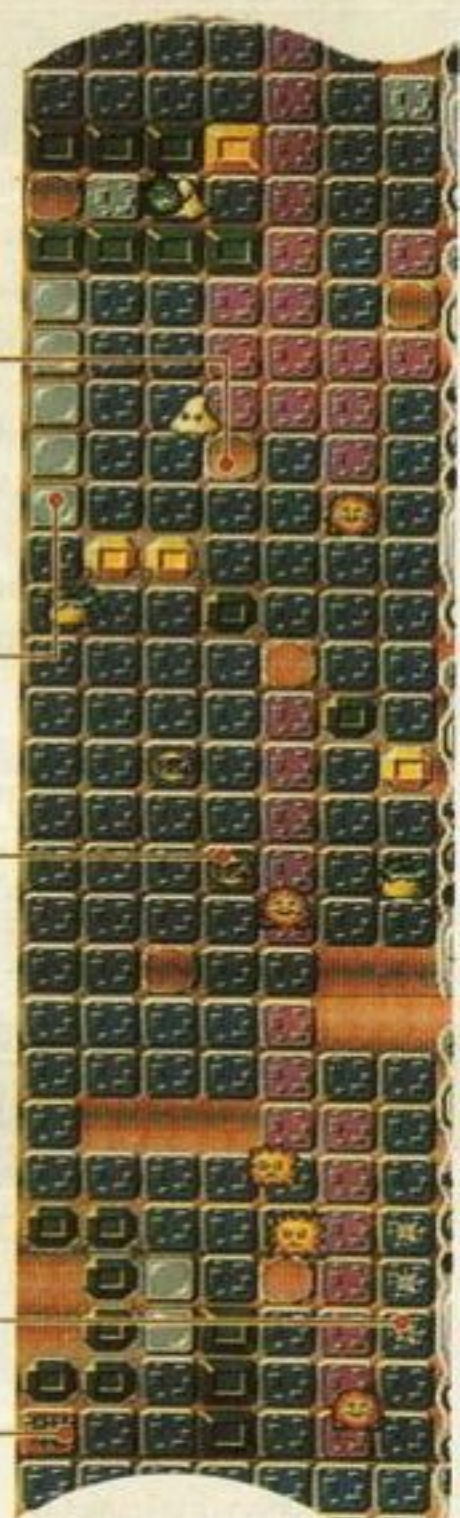
❖ ไซโซในระยะเวลาห่างพอสมควรจากศัตรูจะให้ผลดีมาก

กระเบื้องพวกนี้เวลาเดินผ่านมันจะหายไปเลย ระวังทางขวา



❖ ระวังหนอย มันเตะเทือนและแตกง่าย ❖

ถ้าหยุดที่แผ่นนี้แล้วกด I จะสามารถวางระเบิดอีกที่หนึ่งได้



POWER UP ด้วย BONUS ITEM

BONUS ITEM มีมากมายหลายชนิด การ POWER UP มีมากมายหลายแพทเทิร์น



❖ อิง ฟริสไอเทมใส่ศัตรู ❖



❖ ศัตรูกลายเป็นน้ำแข็งไปเลย



❖ ใช้เทอร์โบ ทำให้มีความเร็วสูง ❖



❖ นี่คือกระสุนไฟ 8 ทิศทาง หามาให้ได้ ❖



❖ นอกจากนี้ยังมีแนวตั้งกับเฉียงอีก 4 ทิศทาง ❖



❖ นี่มันอะไรนะ อยุ่ยังกะกระแจะเลย! ❖



❖ นี่คือภาพคอนโตนศัตรูเล่นงาม! ❖

สงครามใต้พิภพบาซอลต้า

วางตลาดเดือนพฤศจิกายน ราคา 5,900 เยน

SHOOTING



FAMICOM

ไซไฟแอคชั่น

เกมนี้เป็นเกม SQUALL ทั้งแนวตั้งและแนวนอน แกรมยังผสม 3D SHOOTING เพิ่มลงไปด้วยอีกต่างหาก คุณต้องบังคับยานบาซอลต้า เดินทางไปยังใต้พิภพที่ลึกลับ พระเอกของเกมต้องไปช่วยแฟนและพ่อตัวเองกลับมา แกรมยังต้องไขปริศนาของโลกใต้พิภพด้วย



ใต้โลกที่มืดมิด

บาสอลต้าในสภาพปั่น



❖ ในสภาพไม่มีส่วนถ้าชนหินก็เจ็บหนักแน่

บาซอลต้าสามารถเก็บแท่งเหล็กที่ใต้พิภพเพื่อกลายเป็นรถตีตะขาบ เคลื่อนที่บนพื้นได้, มีไฮเวอร์ลิงค์ที่ใช้ขุดหินได้ และยังมีส่วนไว้วางใจอีกด้วย บาซอลต้าสามารถแปลงกายเป็น 3 ร่างนั้นได้ อาวุธมีกระสุน 2 นัด, 3 นัด, เลเซอร์ 3 ทิศทาง ฯลฯ อีกมาก



❖ ฉาก 3D คือฉากการต่อสู้กับบอสถ้ายังไม่โดนสังหารก็ เราบาดเจ็บหนักแน่



❖ โมวีวีงต่อสู้กับศัตรูศัตรูทุกทางจะถูกริง ๆ เซอจะสู้ได้ระเนือ



❖ โมวีวีงเป็นองให้ศัตรูบาดเจ็บด้วย ถ้าเตะก็ยังมีแรงมากอีกด้วย

MONSTER MAKER

วางตลาดเดือนธันวาคม ราคา 6,800 เยน

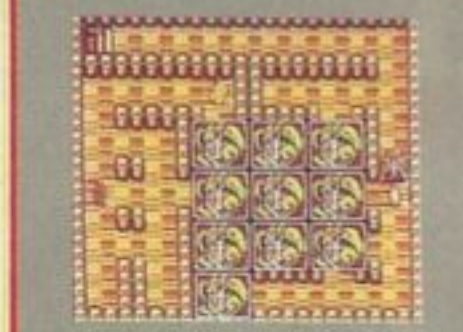
PUZZLE



FAMICOM

ไซไฟแอคชั่น

เกม MONSTER MAKER นี้แต่ก่อนเป็น SOFT ของ GAME BOY มาก่อน เกมมีสภาพเป็น CARD GAME ตอนนี้เป็น SOFT ของ FC แล้วเรื่องราวมีอยู่ว่า มีคนคิดช่วงชิง 7 สมบัติล้ำค่าของโลก พระเจ้าผู้ครอบครองโลก เทพซอด และเทพเจ้าอื่น ๆ ต้องการยับยั้งความทะเยอทะยานของคนพวกนั้น จึงมอบพลังมหัศจรรย์ให้แก่เด็กผู้หนึ่ง และนั่นคือเด็กตัวเอกของเกม ผู้ทำตามคำบัญชาของเทพเจ้าออกผจญภัยเพื่อปราบกองทัพของคนชั่ว



❖ ภายในถ้าจะมองเห็นการ์ดก่อนไม่ได้

ฉากสนามเป็นฉากแบบมองลง บนแผนที่ที่มีปราสาทดำ ฯลฯ ซึ่งแสดงลักษณะเป็น CARD ทั้งหมด ถ้าคุณพลิก CARD ก็จะได้รู้ว่าภายในมีอะไรบ้าง แม้แต่ดินเขียนก็ยังเป็นการคั่นนั้นถ้าคุณไม่พลิกการ์ด คงไม่มีสิทธิ์เคลือบเกม มีสัตว์ประหลาดปรากฏตัวด้วยเส้นหาเพื่อนได้ถึง 6 คน



473	413	178	345	727
こうけい	まほう	アイム	まじき	わざ
123 11	123 11			
456 22	456 22			



❖ ศัตรูมาแล้วจะเข้าสู่ฉากต่อสู้ 5 ตัวในภาพนี้คือ MONSTER แต่ละตัวจะมี HP ที่แตกต่างกัน (นอกจานี้ต่าง) ทางฝ่ายเรานั้นแค่ 2 คนต้องพลิกการ์ดหาเพื่อนเพิ่มแล้ว

MONOPOLY

มีของแชมป์ปรากฏตัวออกมาด้วย

FAMICOM

TOMMY

วางตลาด 1 พฤศจิกายน ราคา 6800 เยน

RPG



เกมเศรษฐีที่ใคร ๆ ก็รู้จักและเล่นเป็นกลายมาเป็น SOFT ของ FAMICOM แล้วกลไกพื้นฐานก็คล้าย ๆ กับเกมเศรษฐีนั่นแหละครับ ดังนั้นคาดว่านี่คงเป็นเกมที่ต้องใช้เวลาเล่นนานมากอีกเกมหนึ่ง

มาตุกันว่า คุณมีความสามารถพอที่จะเป็นนักธุรกิจชั้นสูงได้ขนาดไหน อาจมีปัญหาวงเวียนของภาษาญี่ปุ่น ระวังละกันนะ



BOARD GAME

สำหรับทุกคน



เซาฮุกเต้าแล้วเดินไปตามแต้มที่ออกมาเอื้อ...กฎก็แบบนี้

❖ ขโมยสมบัติคนอื่นมิได้ เพื่อเพิ่มสมบัติตัวเองเกมนี้มันเป็นเซาเซา



เดือนมิถุนายน ที่อเมริกา ทาง CBS ได้จัดงาน 1991 SUMMER CES ขึ้นมาเป็นการแนะนำผลิตภัณฑ์ใหม่ ๆ มากมายหลายตัว ทั้งตัวเกมและเครื่องเกม รวมไปถึง SFC ภาคอเมริกาที่มีชื่อว่า SUPER NES นี้ด้วย!!

SUPER NES เมื่อ SFC ของอเมริกาถูกนำออกแสดงอย่างเป็นทางการในงานนี้ ดูจากรูปด้านข้างนี้คุณก็คงจะเข้าใจได้โดยง่าย ขนาดใหญ่กว่าของญี่ปุ่นเล็กน้อย แต่คอนโทรลเลอร์เหมือนกันเป๊ะ สีของปุ่มก็ดูเป็นแบบผู้ใหญ่ ๆ ดี ทาง NOA (NINTENDO OF AMERICA) บอกว่า SUPER NES เล็งกลุ่มเป้าหมายไปที่เด็กอายุ 15 ขึ้นไป ไม่เหมือน SFC ที่ตั้งใจเล็งทุกระดับชั้น อายุ ใครจะเป็นรายชื่อต่อไป?

NOA บอกว่า "เด็กที่เล่น NES ธรรมดา มา 2 - 3 ปีแล้วต้องอยากได้ SUPER NES นี้แน่" ทำทางว่า SUPER NES คงไปได้ไกล เสียอย่างเดียวที่เกิดช้าไปหน่อย

6 เกมของ SUPER NES ที่จะออกวางขาย



SUPER PLAY ACTION FOOT BALL เกมที่ยังไม่มีกำหนดวางตลาด



นี่คือ SUPER MARIO WORLD



SIM CITY ก็มีนะ

ZELDA 3 ญี่ปุ่นใช้ชื่อ เฟอต้าใหม่



แม้แต่ PILOT WINGS ก็มี

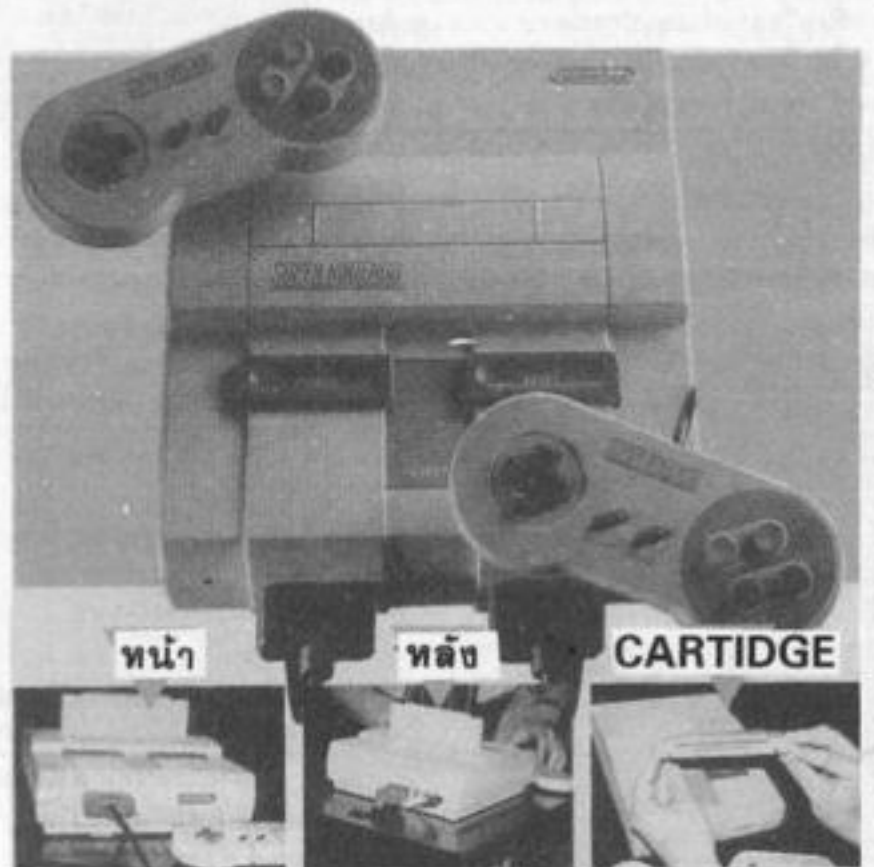


SUPER REPORT

1991 Summer CES

SUPER NES

มาแล้ว!!



เกมที่แถมมากับเครื่อง

ที่ญี่ปุ่นเวลาซื้อเครื่องเราจะได้ เกมแถมมาด้วยเสมอ แต่ที่อเมริกา ภาไม่ยกเป็นเงิน ซื้อเครื่องก็ได้ แต่เครื่อง เกมต้องต่างหาก แต่มาภายหลังนี้ทางอเมริกาเริ่มรู้ว่าผิด ก็เลยหันมาทำแบบอเมริกา คือซื้อเครื่องก็แถมเกม แต่ก็คงบวกราคาเกมรวมไป แล้วนะแหละ

เครื่อง GENE SIS (MD) UDM SONG THE HED GEHOGG

SUPER NES UDM SUPER MARIO

<p>ขายเครื่อง SUPER FAMILY 2,000 บ. นินจาเต่า 1 ราคา 250 บ. TOP GUN 1 100 บ. อิวเคน 2 500 บ. ขายทั้งหมด 3,100 บ. หรือแลกกับเครื่อง MD + อุปกรณ์ครบ + 2 จอย + 2 เกมส์ หรือเครื่อง GGB + อุปกรณ์ครบ + 1 เกมส์ทั้งหมดสภาพต้องไม่ต่ำกว่า 75% จะเพิ่มเงินให้ไม่เกิน 300 บ. ติดต่อกับ ซาญซัย 286-3829 หลัง 17.00 น. ชื่อ MADARA RPG. ราคาไม่เกิน 400 บ. สภาพ 50% ขึ้นหรือต่ำกว่าก็ได้ถ้ามีบทสรุปจะบอกให้อีก 50 บ. ชื่อเกมส์ WIZARDRY 2 ไม่เกิน 400 บ. TOM-SAWYER ของค่าย SQUARE 400 บ. (ทั้งหมดที่จะซื้อนี้ต้องการด่วน)</p>	<p>ขายเครื่อง F/M ญี่ปุ่นแท้ใหม่ไม่มีเทอร์โมไดนามิคครบพร้อมกล่อง 1,000 บ. ขายเครื่องดีสท์ของญี่ปุ่นอุปกรณ์ครบใหม่ + ด้าน + แผ่น 1,150 บ. ขาย มาอิโอ 3 พร้อมกล่อง,หนังสือคู่มือญี่ปุ่นแท้ 800 บ. ขาย โอดิมบิก 360K จากญี่ปุ่นแท้ไม่มีกล่องใหม่ 800 บ. ขาย DRAGON BALL Z ก๊อปปี้ใหม่มาก 980 บ. ชื่อหมอก 4,600 บ. แคมจอยไฮริใหม่เยี่ยม 1 อัน หนังสือเมก้า 10 เล่ม ติดต่อกับ (042) 711-822 สายราชันย์ หรือ 1772/22 อ. รัฐพัฒนา อ. เมือง จ. สกลนคร 47000 เก็บเงินปลายทาง</p>	<p>ขาย ไวไวเวลด์ 550 บ. ต็อกเตอร์มาอิโอ 350 บ. โอดิมบิก 300 บ. ดาวทาร์นรวมกีฬา 650 บ. จอยบิน + คัดบ 450 บ. เครื่องอิมมารีโอเอ็นเอ็มบี 2,500 บ. หรือใครมีเครื่องซูเปอร์แฟมิลีคอม + จอย 2 อัน + คัดบ 2 คัดบ อะไรก็ได้ ระบบ NTSC มาแลกกับทั้งหมดจะเพิ่มเงินให้ 1,000-1,500 บ. ติดต่อกับ 511179 กาญจนบุรี สายอิศร์</p>
<p>ขายเครื่อง GAME GEAR + หม้อแปลงพร้อมกล่อง + คู่มือ และเกมส์ 1 เกมส์พร้อมกล่องสภาพดี 3,500 บ. หรือนำเครื่อง MEGA DRIVE สภาพดี + จอย 2 อัน เกมส์ 3 เกมส์มาแลกก็ได้ ติดต่อกับ คีตบี 5524141 ทุกวันเวลา 5 โมงเย็น - 3 ทุ่ม</p>	<p>ต้องการนำเครื่อง FAMILICOM 103 สภาพ 80% + อุปกรณ์ครบ + นีโม + DG 1 มาแลกกับ MD อุปกรณ์ครบเพิ่มเงินให้ 150-200 บ. หรือถ้ามีเกมส์แถมให้จะเพิ่มเงินให้ 1150-200 บ. หรือถ้ามีเกมส์แถมให้จะเพิ่มเงินให้ 100 บ. หรือนำ นีโม + DG 1 มาแลกกับ DRAGON BALL Z แท้เพิ่มเงินให้ 50-100 บ. และรับชื่อ ดาวทาร์น 2 150 บ. อดนซ์ 24K + GOLF 24K 100 บ. GREMUN 2 250 บ. ผมนตข 150 บ. DG 2 150 บ. DRAGON BALL Z 300 บ. ติดต่อกับ เต๋อ หลัง 5 โมงครึ่งทุกวัน 384-5313</p>	<p>ชื่อเกมส์ อิว 3 300 บ. คอนทรา 3 300 บ. และจอยแยก 2 ทาง 200 บ. เกนจิน 2 300 บ. คุนิโอะเตะบอล 150 บ. ทั้งหมดเป็นคัดบก็อปก็ได้ ขายเกมส์ ชิบาสะ 2 ก๊อปปี้ 300 บ. ซาฟเวลด์ 450 บ. มาอิโอ 3 (มีแค่แผ่นไม่มีคัดบ) 350 บ. แลวอเน้ง 24K 50 บ. และ นินจาซาโดชิ 40K 100 บ. ซาธาเมนเตอร์ 200 บ. ฮุนพล แท้ 300 บ. ติดต่อกับ ศิริสุข จันทรา 21/16 ม. 2 ต. ท่าวาสุกรี อ. อยุธยา จ. พระนครศรีอยุธยา</p>
<p>ขายเครื่อง ซูเปอร์แฟมิลี อุปกรณ์ครบแถมเกมส์ มาอิโอ 1 ราคา 2,000 บ. อิวเคน 2 500 บ. ต้องการนำเครื่องเมก้าอุปกรณ์ครบจอย 2 จอย + เกมส์ 2 คัดบ แลกกับเครื่องเกมส์บอยอุปกรณ์ครบ + 2-3 เกมส์สภาพ 75% ใครมีดูดราแมนคัดบ 2 มาแลกกับวีวเคนเตน 2 จะเพิ่มให้ 200 บ. ติดต่อกับ นุ หลัง 18.00-21.00 น. 2863829</p>	<p>ขาย DRAGONBALL Z 700 บ. เครื่อง FAMILY สภาพ 95% 800 บ. ไวไวเวลด์ 2 800 บ. แหกค่าย 400 บ. โปเชซอกเกอร์ 400 บ. ถ้าซื้อทั้งหมดแถม 20 เกมส์ กับ 40K ติดต่อกับ 14/47 อ. พระประแดง ต. สำโรงใต้ จ. สมุทรปราการ 10130</p>	<p>ขาย GAME BOY + หูฟัง + หม้อแปลง + WIDE BOY + มาอิโอแดนซ์ + ดับเบิ้ลดรากรอน + โยนลูกเหล็ก + R. TYPE + DRUAGA + ไฟนเกอร์จอก เกมส์ R. TYPE, DRUAGA มีกล่องและคู่มือขาย 4,000 บ. หรือแลกกับเกมส์ GAME GEAR + 3 เกมส์ ติดต่อกับ 2794308, 2778230</p>
<p>เครื่อง MD + 2 จอย + 10 เกมมี DAWIN 4081, BATMAN, D.J BOY, HELL FIRE, คูกากู (ก๊อปปี้), SUPER HANG ONN ก๊อปปี้ 12 IN 1, MOONWOLKER, SOCCER ก๊อปปี้, VOLLEY BALL มีกล่องครบ ราคา 5,600 บ. เครื่อง SEGA GAME GEAR + MICKY MOUSE + G. LOC + PHYCHIC WORLD 4,300 บ. ติดต่อกับ 539-9034 สายคัม</p>	<p>ขายเครื่อง SFC ระบบ NTSC + 2 จอย อุปกรณ์ครบ + เกมส์ โกเลมอน + แอเชี่ย 88 เกมส์ใหม่ล่าสุด 8,500 บ. เครื่อง SFC สภาพใหม่ ขายเครื่อง MD ใหม่เยี่ยม อุปกรณ์ครบ + 1 จอย + เกมส์ BARE KNUCKLE เกมส์ใหม่คัดบแท้ 3,500 บ. ติดต่อกับ มด 5857053, 5857143 ต่อห้อง 206 หลัง 3 ทุ่ม และก่อน 10 โมงเช้า จ-ศ</p>	<p>ขายเกม FF. ROCKMAN 1 มี 2 คัดบ 150 บ. ROCKMAN 3 มี 2 คัดบ ก๊อปปี้ 1 คัดบแท้ 1 คัดบแท้มีกล่อง 250 บ., 300 บ. ตามลำดับ BATMAN ก๊อปปี้ 200 บ. เบสบอล 50 บ. DOWNTOWN 1 200 บ. อิวเคนเตน 1 แท้ไม่มีกล่อง 200 บ. ดับเบิ้ลดรากรอน 2 200 บ. ROBOCOP 1,300 บ. แท้มีกล่อง 4 ใน 1 400 บ. เกมบอย + 2 เกม + ด้าน ขาย 2,600 บ. หรือแลกกับ PC อุปกรณ์ครบ + 4 เกม + 1 จอย ติดต่อกับ 2861885 สายอนุสรณ์ หลัง 6 โมงเย็น</p>
<p>ขายเครื่อง แฟมิลี สีดำเสียงปืน 1,200 บ. และเครื่องดีสท์พร้อมเกม 24 แผ่น 1,800 บ. และมีคัดบเกม FAMILY มีเกม QUEST 4 ราคา 1,050 บ. หรือทั้งหมดแลก MEGA DRIVE + 2 เกม + 2 จอย หรือ PC + 3 เกม + สายพวง 2 คน + จอย 2 จอย ติดต่อกับ 3871764 เวลา 6.00-8.00 น. เว้นวัน ส-อา</p>	<p>ขายเกมส์ ไฟนอล 2.3 700,900 บ. QUEST 1,2,3 300,500,1,000 บ. แดจิกคิวซ่า 3 400 บ. ดรากรอนพิด 300 บ. ดับเบิ้ลดรากรอน 200 บ. มาอิโอ 1 50 บ. เคนอิโอ 1 100 บ. เกมส์นักวิ่งแม่ 100 บ. มาอิโอ 3 300 บ. คาเมนไคเตอร์ 600 บ. เครื่อง MD. อุปกรณ์ครบจอยเทอร์โมมีกล่อง 2,700 บ. เกมส์ RAMBO 3 350 บ. อะเชี่ยต้า 600 บ. HELLFIRE 300 บ. มีกล่องทุกเกมส์ ติดต่อกับ มงคธ 5896065</p>	<p>ขายเกมส์ MD, VERMILLION 400 บ. MOONWALKER 350 บ. BURNING FORCE 500 บ. เกมส์ FF. อิวเคนเตน 2 350 บ. ทุกคัดบเป็นคัดบแท้ หรือนำ GB + 1 เกม มาแลกกับเกมส์ทั้งหมดที่บอกมาก็ได้ มีเงื่อนไขอะไรก็ติดต่อกับ 514-2499</p>
<p>ต้องการนำเครื่อง MD. ญี่ปุ่นแท้ + 2 จอย + อุปกรณ์ครบ + 4 เกมมี BARE KNUCKLE, STREET SMART, WRESTLE WAR, ALIEN STORM แลกกับเครื่อง SFC + จอย + อุปกรณ์ + เกมส์ 1 คัดบ ติดต่อกับ เจตวัน 6/13 ม 3 ต. คลองชัน อ. คลองชัน ททท. 10170</p>	<p>ต้องการนำเกม คาเซโร่เดินเซเชซี (R.P.G) พร้อมเครื่อง แฟมิลีคอม + เงิน 1,000 บ. แลกเกมส์บอย + 1 เกมส์ หรือขายคางไว 700 บ. เครื่องแฟมิลีคอม 500 บ. ติดต่อกับ อนุวัชร 4345115</p>	<p>ขายเกมส์ FF. วันประทีป 5 ปี จอยเทอร์โม + เคตริส สภาพ 98% 900 บ. หรือแลกกับ MEGA DRIVE สภาพดีเพิ่มเงินให้ 1,200 บ. ติดต่อกับ 3189746 ต่อ 819 สายปีก</p>
<p>ขาย GB + เกม 7 เกม + หม้อแปลง + WIDE BOY + ด้าน 3,000 บ. หรือจะซื้อเกมซาก้า 2 600 บ. บองโกซีแท้ง 300 บ. กอล์ฟ 300 บ. PIT MAN 300 บ. เพนกวิน 300 บ. เพทอิด 250 บ. ทุกเกมไม่มีกล่องยกเว้นซาก้า 2 ของโกซีแท้ง ติดต่อกับ 4634072 ทุกวัน หลัง 6 โมง สายสรรพพล</p>	<p>ขายเกมส์ โคนามิ 2 400 บ. โปเชซอกเกอร์ 300 บ. มาเทนโดจิ (เป็นนินจาหมา) 300 บ. จิบาร่า 250 บ. เบบี้บอย 300 บ. ติดต่อกับ 394-2398 สายมีเกียรติ จ-ศ หลัง 5.00 น. ส-อา ทั้งวัน</p>	<p>ขายเครื่อง MEGA DRIVE + อุปกรณ์ครบ + 1 จอย และเกม 7 คัดบ 4,500 บ. มี VARIS 3, FATMAN, BATMAN, MOONWALKER, MICKEY MOUSE, SHADOW DANCER และ THUNDER FORCE 3 ติดต่อกับ 2247777 สายวีวีซี</p>
<p>ขาย PUNCHER 400 บ. นินจาอิวเคน 400 บ. RAF WORLD แท้ 400 บ. KUNIO SOCCER 400 บ. WAR WOLF 500 บ. QUEST 2 500 บ. นินจาอิวเคนเตน 3 700 บ. MR. HERR (PC) 500 บ. เซฟวีญนิค (PC) 500 บ. ซูโลกิ (PC) 500 บ. ติดต่อกับ เซน 2910399, 2914150 4.30-8.30 น. เว้น ส-อา</p>	<p>ขายเครื่อง FAMILY + หม้อแปลง 1,000 บ. และเกมส์ เวอร์ดวูฟ ราคา 1,300 บ. เกมส์ เดอะอิชออฟฟิต (คัดบแท้) 500 บ. หรือจะนำเกมส์บอยสภาพ 90% + เกมส์ 4 เกมส์ + หม้อแปลงถ้ามีไว้บอยก็ให้มาด้วยเพิ่มเงิน 400 บ. ติดต่อกับ 566-1238 สายต้น จ-อา 6.00-19.00 น.</p>	<p>ขาย SUPER 190 IN 1 ราคา 1,800 บ. หรือแลกกับเครื่องดีสท์ใช้กับเครื่องแฟมิลีคอม อุปกรณ์ครบ + แผ่น 30-40 แผ่น ถ้ามีแผ่นมากกว่า 40 แผ่น และสภาพเครื่องดีสท์ดีมากจะเพิ่มเงินให้ตามสภาพ ติดต่อกับ สุเมธ สุดใจวัชร 49 ซ. ร.ร. โพศาลศิลป์ ต. บางค้อ อ. บางขุนเทียน ทท. 10150</p>
<p>ขายเครื่อง GGB. อุปกรณ์ครบ + เครื่องดีสท์ แถมเกมส์ 9 เกมส์ พร้อมสายต่อเครื่อง FF. และด้าน ทั้งหมดเป็นของญี่ปุ่นแท้ 4,000 บ. ติดต่อกับ โน้ต 3317004 17-20300</p>	<p>ต้องการขาย อ็อคแมน 3 แท้ 95% 500 บ. และใครมีเกมส์ ดรากรอนบอล Z แท้ + ไรโบคอป 2 ก๊อปปี้ ไม่เกียงสภาพ เกมส์บอย + เกมส์ 2 คัดบ ติดต่อกับ 4358234 หลัง 5 โมงเย็น สายคัม</p>	<p>ขายเกมส์บอย + อุปกรณ์ครบ + ด้าน + TETRIS + GEM GEM ออกป็นี่ 3,000 บ. สภาพ 100% มีกล่องใส่ขายเกม DRAGONBALL 3 500 บ. เกม สนุกเกอร์ 250 ติดต่อกับ กฤษ 2820937 1 ทุ่ม - 3 ทุ่ม</p>

<p>ต้องการซื้อ FORMATION SOCCER PC ราคา 500 บ. และเกม POWER ELEVEN 700 บ. ทั้งสองเกมเป็นเกมฟุตบอล ติดต่อกับ เอ็กซ์ ซีมาไพศาล 309/1 ถ. พิษณุ อ. สุโขทัย จ. กทม. 10300</p>	<p>ขาย บาสเก็ตบอล สภาพดี 500 บ. และเกมซูร์ 13 สภาพใช้ได้ 200 บ. ติดต่อกับ โธมัส 4378939</p>	<p>ขายชุดเล่นเกม GRAVE 1,300 บ. เคนอิโ 500 บ. GHOSTBUSTER 600 บ. นินจาเตะ 600 บ. ทุกเกมมีกล่องยกเว้น GHOSTBUSTER ขาย SUPER FAMICOM มีเกม MARIO F-ZERO FINAL FIGHT 13,000 บ. อุปกรณ์ครบ ติดต่อกับ TOP 2867821</p>
<p>ขาย DR. MGD 8M + DRIVE 3.5 + หัวต่อ SFC, MD, PC ราคา 11,500 บ. หรือใครเอา SUPER TWIN มาแลกเปลี่ยนเงินให้และขายแผ่นดิสก์ 2 นิ้ว จำนวนมาก แผ่นละ 13 บ. ชื่อคลับเกมส์ NEO-GEO ติดต่อกับ นคร 580-2385 3 ทุ่ม - 4 ทุ่ม</p>	<p>ขายเครื่อง MD สภาพใหม่ อุปกรณ์ครบ + จอย 2 อัน 3,500 บ. BATMAN 400 บ. SHADOW DANCER 600 บ. GB + ด้าน + หัวต่อ + 1 เกม 1,700 บ. แคชชีคูล่า 500 บ. ติดต่อกับ ชัยวัฒน์ 18.00-20.00 น. ส-อา ทุกเวลา 6106777</p>	<p>เคนอิโ 4 ดับแต่ใหม่พร้อมกล่อง ราคา 600 บ. ขายเครื่อง เกมบอย + ไดบอย (มีไฟ ขยาย) + มาชิโอแอนด + โรโบคอป + ดราگونบอล 4,500 บ. มีกล่อง ชื่อคลับ MD. ราคา 250 บ. หลายดัม ไดบอย 800 บ. ติดต่อกับ 466-1877 สายสีเขียว</p>
<p>ขาย ดราگونบอล Z ก๊อปปี้ 500 บ. นินจาเตะ 2 ก๊อปปี้ 500 บ. ไทเกอร์ (FF) แท้ 500 บ. ขายเกมบอย นินจาเตะ 600 บ. ทุกอย่างใหม่ ชื่อหอมทราย 2,500 บ. ติดต่อกับ น้อย 2713488 จ-ศ 16.30-19.00 น. ส-อา ทั้งวัน</p>	<p>ขายเกม 76 IN 1 750 บ. เกมรถแข่ง F1 24K 80 บ. เกม ชิบาสะ 400 บ. ดราگونบอล 3 แท้ ราคา 600 บ. โปรชิ๊กเกอร์ ดับก๊อปปี้ 300 บ. ทุกเกมไม่มีกล่อง ชื่อ ดราگونบอล Z แท้ หรือจะแลก 76 IN 1 เพิ่มเงิน ติดต่อกับ สุรวุฒิ (032) 241056</p>	<p>ขายเครื่อง FAMILY 70% 800 บ. ขาย ออดิซ 100 นินจาเตะ 150 บ. PARMAN 700 บ. ก๊อปปี้ ADVENTURE ISLAND 800 บ. โคนามิ 2 1,000 บ. แท้ NY NYAN KIES 1,000 บ. ก๊อปปี้ คอปเพซ 500 บ. มาชิโอ 3 500 บ. คุนิโ ฟุตบอล 500 ก๊อปปี้ นาโฮดิส 700 บ. ดาวหัววัน 2 450 บ. 4 IN 1 550 บ. แท้ พวินปี 3 450 บ. แท้ ซูเปอร์คอนทอร์ 400 บ. รวม 9,300 บ. หรือจะแลกกับ SFC อีกรุ่น ม่วงน้อย 58/107-109 พุทธมณฑล สาย 2 หมู่บ้านสันพัฒนาธานี ดุสิตธานี</p>
<p>ขายเกม ดราگونไฟต์ 2 450 บ. เกม โจกิ 200 บ. เว็คคัม (บอย) 350 บ. ติดต่อกับ 2156227 สายสีเขียว</p>	<p>ขายเครื่อง PC. สีขาวสภาพ 95% + เกม VIGILANTE 350 บ. + สองแกลบ 350 บ. + กึ่งฟู 350 + DEEP BLUE 250 บ. + รถแข่ง 350 บ. + R-TYPE 1 350 บ. + SPACE HARRIER 250 บ. DRAGON SPIRIT 250 บ. + คนป่า 350 บ. + SIDE ARMS 400 บ. ชื่อทั้งหมดขาย 6,000 บ. ขายแผ่นดิสก์เกมส์ แท้ 1, ฮาล์วดีน, HALLEYUARS, GUNFIGHTER, BABY BOY และ SFC 20 บ. ติดต่อกับ สมเดช 231-0360 - 5 9.00-11.00 จ-ศ</p>	<p>ขายเครื่อง DOCTER SUPER TWIN พร้อม RAM การ์ด PC-M.D-SFC + หม้อแปลงครบชุดใหม่ 100% (ชื่อมาจากฮ่องกง) มี 20 ชุด + ละ 14,000 แอมป์กล่องใส่ดิสก์ RAM PACK 4M 3,200 บ. 8M 6,000 บ. การ์ด PC 450 บ. MD 45 การ์ด SFC 1,300 บ. รับยัดเกมส์ 3.5 ของเกมส์ PC.MD SFC แผ่นละ 100 มีเกมส์ใหม่ ๆ ของ PC. MD. SFC ทุกเรื่อง มี DOCTER MGD 8M 8,000 บ. DOCTER MGD.4M 5,000 บ. และมีแผ่นดิสก์สีเทาของเกมส์ MD. PC. FF. (แผ่นกับดิสก์แดง) มีทุกเครื่องราคาพิเศษ ติดต่อกับ ร้าน C.N. เกมส์ ศูนย์มาลัย โทร.5783926</p>
<p>ต้องการซื้อ FORMATION SOCCER PC ราคา 500 บ. และเกม POWER ELEVEN 700 บ. ทั้งสองเกมเป็นเกมฟุตบอล ติดต่อกับ เอ็กซ์ ซีมาไพศาล 309/1 ถ. พิษณุ อ. สุโขทัย จ. กทม. 10300</p>	<p>ขายเกมส์ GRADIUS 2, SD, KNIGHT GUNDUM สภาพดีพร้อมกล่องและคู่มือ และ DRAGON BALL Z ทั้งหมด 300 บ. หรือแลกกับเครื่อง MD-PAL + 2 จอย + 2 เกม สภาพดีจะเพิ่มเงินไม่เกิน 200 บ. มีเกมส์ MD. SHOOTING ชื่อคลับคลับละ 200 บ. ชื่อเครื่อง PC. SHOOTING ชื่อคลับละ 200 บ. ทั้งหมดติดต่อกับ อภิชาติ ธีรวิสิทธิ์ 50/1 หมู่ 8 ต. คลองหนึ่ง อ. คลองหลวง จ. ปทุมธานี 12120</p>	<p>ขายเครื่อง DOCTER SUPER TWIN พร้อม RAM การ์ด PC-M.D-SFC + หม้อแปลงครบชุดใหม่ 100% (ชื่อมาจากฮ่องกง) มี 20 ชุด + ละ 14,000 แอมป์กล่องใส่ดิสก์ RAM PACK 4M 3,200 บ. 8M 6,000 บ. การ์ด PC 450 บ. MD 45 การ์ด SFC 1,300 บ. รับยัดเกมส์ 3.5 ของเกมส์ PC.MD SFC แผ่นละ 100 มีเกมส์ใหม่ ๆ ของ PC. MD. SFC ทุกเรื่อง มี DOCTER MGD 8M 8,000 บ. DOCTER MGD.4M 5,000 บ. และมีแผ่นดิสก์สีเทาของเกมส์ MD. PC. FF. (แผ่นกับดิสก์แดง) มีทุกเครื่องราคาพิเศษ ติดต่อกับ ร้าน C.N. เกมส์ ศูนย์มาลัย โทร.5783926</p>
<p>ขายเกม โคโคมาญ (FF) 200 บ. โฟน 3 1,100 บ. สภาพใหม่ ติดต่อกับ เติง 3935221 กทม. เวลา 17.00 น. เป็นต้นไป</p>	<p>ขาย เกมดัมบอย ใหม่ คุนิโ GB 700 บ. มิกกีเมาส์ 2 GB 700 บ. คอนทอร์ GB 600 บ. SD. ไนท์ กั้นดัม GB 700 บ. โซล่า สไลเกอร์ GB 500 บ. สเปซอันเวทเตอร์ 500 บ. มาชิโอแอนด 600 บ. SD. อูดอ้านแมน 500 บ. ติดต่อกับ สุพัฒน์ 5 ปท. ผ่านวราวุฒย์ อ. ชัยมาลา จ. สุพรรณบุรี 15130</p>	<p>★ (A : 144) POWER SOCCER 550 B., (A : 154) DRAGON BALL 3 650 B., ดับ MD ไนบิต 380 B., ALEKKIDO 450 B., THUNDER FORCE 550 B., (A : 167) ดับ MD PHELIONS 450 B., (A : 169) แผ่น PC จูโลกิ 600 B., GUNHED 500 B., BLOODY WOLF 2 500 B., GUNFU 200 B., (A : 170) ดับ MD 350 B., KJAKU 500 B., (A : 181) แคชชี 3 800 B., (A : 184) ดับ GB COSMOTACK 450 B., TENNIS 450 B., DRAGON BALL 3 550 B., (A : 187) DRIVE 1 850 B., แผ่น PC มี 350 B., SUSANOO 350 B., SONSON 300 B., ROCK ON 300 B., (A : 188) AFTER BURNER 350 B., มวยปล้ำหญิง 550 B., เครื่อง MD 2,690 B., (A : 191) SUPER CONTRA 150 B., MOONWALKER 400 B., (A : 193) DRAGON BALL Z 800 B., ULTIMA 600 B., DRAGON QUEST 2 600 B., (A : 195) เครื่อง เกมบอย 2 2,500 B., ดับ เกมบอย COSMOTANK 450 B., BOWLING 450 B., ALLEY WAY 450 B., CHINESE BOY 450 B., (A : 197) แผ่น PC จูโลกิ 350 B., เส้นทางสุปักษ์ 450 B., ไซเบอร์ครอส 450 B., ซุนตีก 450 B., (A : 198) TATSUJIN 450 B., ATOMIC ROBOKID 300 B., KUJAKU OH 2 450 B., BATMAN 250 B., (A : 200) 190IN1 1,150 B., (A : 201) แผ่น PC มี BLOODY WOLF 400 B., มวยปล้ำ 440 B., ก๊อปปี้ 200 B., วิจิตันต์ 300 B., ดีจิตันต์ 350 B., (A : 202) BABY BOY 450 B., ไวไวเว็คคัม 550 B., จีบอร์ 350 B., มาเทนโตจิ 450 B., (A : 203) เครื่อง SUPER อุปกรณ์พร้อม 5,550 B., (A : 205) ดับ SUPER BIGRUN 1,300 B., ULTRAMAN 1,100 B., GOEMON 1,300 B., รายการต่างๆ มีติดต่อกับได้ที่ LAP สำนักพิมพ์วิบูลย์กิจ ชั้น 3 โทร.311-3270</p>
<p>ขายเครื่อง MD + 2 จอยระบบ PAL 2,800 บ. เกมส์ SHADOW DANCER ราคา 550 บ. ดับแท้ มีกล่อง DICK TRACY ก๊อปปี้ 400 บ. 3,550 บ. ติดต่อกับ 5387226</p>	<p>ขายเครื่อง GAME GEAR + SHINOBI, HEAD BUSTER SUPER MONACO, PENGU, DRAGONCRYSTAL สภาพ 99% รวม 5,400 บ. ติดต่อกับ 2711064 หลัง 18.00 น.</p>	<p>ขายเครื่อง DOCTER SUPER TWIN พร้อม RAM การ์ด PC-M.D-SFC + หม้อแปลงครบชุดใหม่ 100% (ชื่อมาจากฮ่องกง) มี 20 ชุด + ละ 14,000 แอมป์กล่องใส่ดิสก์ RAM PACK 4M 3,200 บ. 8M 6,000 บ. การ์ด PC 450 บ. MD 45 การ์ด SFC 1,300 บ. รับยัดเกมส์ 3.5 ของเกมส์ PC.MD SFC แผ่นละ 100 มีเกมส์ใหม่ ๆ ของ PC. MD. SFC ทุกเรื่อง มี DOCTER MGD 8M 8,000 บ. DOCTER MGD.4M 5,000 บ. และมีแผ่นดิสก์สีเทาของเกมส์ MD. PC. FF. (แผ่นกับดิสก์แดง) มีทุกเครื่องราคาพิเศษ ติดต่อกับ ร้าน C.N. เกมส์ ศูนย์มาลัย โทร.5783926</p>
<p>ขาย FAMILY ทุ้ปุ่นแท้ 95% ราคา 700 บ. ขายเกมส์ มวยปล้ำ 2 250 บ. สกี 150 บ. มาชิโอ BOS 100 บ. ดินกุแมน 100 บ. WARP MAN 100 บ. เทนนิส 100 บ. หรือเอา FAMILY + เกมอะไรก็ได้ 3 ดับแลกกับเกมส์ บอย + เกม 2 ดับ หรือขอแลกกับเกมส์ เกียร์ + เกม 1 ดับ 95% หรือเกมส์ BOY + หัวต่อ + เกม 1 ดับ เกมส์ BOX + สายพ่วง + เกม 1 ดับ ติดต่อกับ เปรก 589-4011 18.00-20.30 น.</p>	<p>ขายเครื่อง MEGA DRIVE + THUNDER FORCE 3 + GOLDEN AXE รวม 3,500 บ. เครื่องอย่างเดียว + จอย 2 จอย 2,900 บ. THUNDER FORCE 3 450 บ. GOLDEN AXE 300 บ. มีกล่องพร้อมคู่มือ ทั้ง 2 เกม เครื่อง SUPER FAMICOM + SUPER MARIO + F-ZERO สภาพ 98% 7,300 บ. PC. ENGINE + R-TYPE 2,000 บ. (034) 253847 สาย คู่ม ชั้น 2 ะวันออก 20.00-22.00 จ-ศ และ 15.00-22.00 ส-อา</p>	<p>ขายเครื่อง DOCTER SUPER TWIN พร้อม RAM การ์ด PC-M.D-SFC + หม้อแปลงครบชุดใหม่ 100% (ชื่อมาจากฮ่องกง) มี 20 ชุด + ละ 14,000 แอมป์กล่องใส่ดิสก์ RAM PACK 4M 3,200 บ. 8M 6,000 บ. การ์ด PC 450 บ. MD 45 การ์ด SFC 1,300 บ. รับยัดเกมส์ 3.5 ของเกมส์ PC.MD SFC แผ่นละ 100 มีเกมส์ใหม่ ๆ ของ PC. MD. SFC ทุกเรื่อง มี DOCTER MGD 8M 8,000 บ. DOCTER MGD.4M 5,000 บ. และมีแผ่นดิสก์สีเทาของเกมส์ MD. PC. FF. (แผ่นกับดิสก์แดง) มีทุกเครื่องราคาพิเศษ ติดต่อกับ ร้าน C.N. เกมส์ ศูนย์มาลัย โทร.5783926</p>
<p>ขายเครื่อง MD ของญี่ปุ่น เล่นได้ทั้ง PAL/NTSC + 2 จอยเทอร์โบ + อุปกรณ์ครบ ราคา 3,800 บ. แอม 2 เกมส์ DARIUS 2 กับ HELL FIRE เครื่องสภาพ 98% ติดต่อกับ พิธา 4152408 ทุกวัน 14.30-21.00 น.</p>	<p>ขาย MAGA DRIVE อุปกรณ์ครบ + 2 จอย + 2 เกมส์ ขาย 2,800 บ. หรือนำ PC. มาแลกเปลี่ยน + จอย 2 ทาง + 6 เกม อุปกรณ์ครบต้องเป็นสภาพปานกลาง ติดต่อกับ 5301094 17.00-20.00 น.</p>	<p>★ (A : 144) POWER SOCCER 550 B., (A : 154) DRAGON BALL 3 650 B., ดับ MD ไนบิต 380 B., ALEKKIDO 450 B., THUNDER FORCE 550 B., (A : 167) ดับ MD PHELIONS 450 B., (A : 169) แผ่น PC จูโลกิ 600 B., GUNHED 500 B., BLOODY WOLF 2 500 B., GUNFU 200 B., (A : 170) ดับ MD 350 B., KJAKU 500 B., (A : 181) แคชชี 3 800 B., (A : 184) ดับ GB COSMOTACK 450 B., TENNIS 450 B., DRAGON BALL 3 550 B., (A : 187) DRIVE 1 850 B., แผ่น PC มี 350 B., SUSANOO 350 B., SONSON 300 B., ROCK ON 300 B., (A : 188) AFTER BURNER 350 B., มวยปล้ำหญิง 550 B., เครื่อง MD 2,690 B., (A : 191) SUPER CONTRA 150 B., MOONWALKER 400 B., (A : 193) DRAGON BALL Z 800 B., ULTIMA 600 B., DRAGON QUEST 2 600 B., (A : 195) เครื่อง เกมบอย 2 2,500 B., ดับ เกมบอย COSMOTANK 450 B., BOWLING 450 B., ALLEY WAY 450 B., CHINESE BOY 450 B., (A : 197) แผ่น PC จูโลกิ 350 B., เส้นทางสุปักษ์ 450 B., ไซเบอร์ครอส 450 B., ซุนตีก 450 B., (A : 198) TATSUJIN 450 B., ATOMIC ROBOKID 300 B., KUJAKU OH 2 450 B., BATMAN 250 B., (A : 200) 190IN1 1,150 B., (A : 201) แผ่น PC มี BLOODY WOLF 400 B., มวยปล้ำ 440 B., ก๊อปปี้ 200 B., วิจิตันต์ 300 B., ดีจิตันต์ 350 B., (A : 202) BABY BOY 450 B., ไวไวเว็คคัม 550 B., จีบอร์ 350 B., มาเทนโตจิ 450 B., (A : 203) เครื่อง SUPER อุปกรณ์พร้อม 5,550 B., (A : 205) ดับ SUPER BIGRUN 1,300 B., ULTRAMAN 1,100 B., GOEMON 1,300 B., รายการต่างๆ มีติดต่อกับได้ที่ LAP สำนักพิมพ์วิบูลย์กิจ ชั้น 3 โทร.311-3270</p>
<p>ต้องการนำเครื่อง แพมิตคอม ได้วัน อุปกรณ์ครบ + เกมวินด์แอนด์ 2 + อากะวี 3 + ซาสามินเดอ + 21 IN 1 ทั้งหมดแลกกับเกมบอย + เกม 3 เกม อุปกรณ์ครบ ติดต่อกับ เต้า 4637128 ทุกวัน 19.00-21.00 น.</p>	<p>มี โปรชิ๊กเกอร์ แท้ต้องการแลกกับ 110 เกม เพิ่มเงินให้ หรือแลกกับโม แท้ก็ได้ และ SNOOGER ใหม่ ต้องการแลกกับ มาชิโอ 2 หรือ ซูเนปซ ก็ได้ติดต่อกับ โธมัส 460-1532 วันอาทิตย์</p>	<p>★ (A : 144) POWER SOCCER 550 B., (A : 154) DRAGON BALL 3 650 B., ดับ MD ไนบิต 380 B., ALEKKIDO 450 B., THUNDER FORCE 550 B., (A : 167) ดับ MD PHELIONS 450 B., (A : 169) แผ่น PC จูโลกิ 600 B., GUNHED 500 B., BLOODY WOLF 2 500 B., GUNFU 200 B., (A : 170) ดับ MD 350 B., KJAKU 500 B., (A : 181) แคชชี 3 800 B., (A : 184) ดับ GB COSMOTACK 450 B., TENNIS 450 B., DRAGON BALL 3 550 B., (A : 187) DRIVE 1 850 B., แผ่น PC มี 350 B., SUSANOO 350 B., SONSON 300 B., ROCK ON 300 B., (A : 188) AFTER BURNER 350 B., มวยปล้ำหญิง 550 B., เครื่อง MD 2,690 B., (A : 191) SUPER CONTRA 150 B., MOONWALKER 400 B., (A : 193) DRAGON BALL Z 800 B., ULTIMA 600 B., DRAGON QUEST 2 600 B., (A : 195) เครื่อง เกมบอย 2 2,500 B., ดับ เกมบอย COSMOTANK 450 B., BOWLING 450 B., ALLEY WAY 450 B., CHINESE BOY 450 B., (A : 197) แผ่น PC จูโลกิ 350 B., เส้นทางสุปักษ์ 450 B., ไซเบอร์ครอส 450 B., ซุนตีก 450 B., (A : 198) TATSUJIN 450 B., ATOMIC ROBOKID 300 B., KUJAKU OH 2 450 B., BATMAN 250 B., (A : 200) 190IN1 1,150 B., (A : 201) แผ่น PC มี BLOODY WOLF 400 B., มวยปล้ำ 440 B., ก๊อปปี้ 200 B., วิจิตันต์ 300 B., ดีจิตันต์ 350 B., (A : 202) BABY BOY 450 B., ไวไวเว็คคัม 550 B., จีบอร์ 350 B., มาเทนโตจิ 450 B., (A : 203) เครื่อง SUPER อุปกรณ์พร้อม 5,550 B., (A : 205) ดับ SUPER BIGRUN 1,300 B., ULTRAMAN 1,100 B., GOEMON 1,300 B., รายการต่างๆ มีติดต่อกับได้ที่ LAP สำนักพิมพ์วิบูลย์กิจ ชั้น 3 โทร.311-3270</p>
<p>ต้องการนำเครื่อง FAMILY + อุปกรณ์ครบกล่อง 90% + ดับบัสควากอน 3 + หม้อแดง + ดราگونบอล 1 + มาชิโอ 1 ก๊อปปี้ แลกกับเครื่องเกมบอยสภาพเก่า กระจก รัวนิดหน่อย + 1,2 เกมอะไรก็ได้ ติดต่อกับ วิศวัฒน์ แด่สุจิต 31 หมู่ 4 ต. บางพรหม อ. ดุสิตธานี กทม. 10170</p>	<p>ขายเกมบอย สภาพ 90% ราคา 2,000 บ. เกม CONTRA (GB) ราคา 350 บ. DOWN TOWN 350 บ. ชื่อทั้งหมด 2,500 บ. เกมมีกล่อง ติดต่อกับ เกอริงไกร ม่วงหมื่น สุว 466 ซ. ภาคานุสรณ์ ต. บางคอแหลม กทม. 10120</p>	<p>★ (A : 144) POWER SOCCER 550 B., (A : 154) DRAGON BALL 3 650 B., ดับ MD ไนบิต 380 B., ALEKKIDO 450 B., THUNDER FORCE 550 B., (A : 167) ดับ MD PHELIONS 450 B., (A : 169) แผ่น PC จูโลกิ 600 B., GUNHED 500 B., BLOODY WOLF 2 500 B., GUNFU 200 B., (A : 170) ดับ MD 350 B., KJAKU 500 B., (A : 181) แคชชี 3 800 B., (A : 184) ดับ GB COSMOTACK 450 B., TENNIS 450 B., DRAGON BALL 3 550 B., (A : 187) DRIVE 1 850 B., แผ่น PC มี 350 B., SUSANOO 350 B., SONSON 300 B., ROCK ON 300 B., (A : 188) AFTER BURNER 350 B., มวยปล้ำหญิง 550 B., เครื่อง MD 2,690 B., (A : 191) SUPER CONTRA 150 B., MOONWALKER 400 B., (A : 193) DRAGON BALL Z 800 B., ULTIMA 600 B., DRAGON QUEST 2 600 B., (A : 195) เครื่อง เกมบอย 2 2,500 B., ดับ เกมบอย COSMOTANK 450 B., BOWLING 450 B., ALLEY WAY 450 B., CHINESE BOY 450 B., (A : 197) แผ่น PC จูโลกิ 350 B., เส้นทางสุปักษ์ 450 B., ไซเบอร์ครอส 450 B., ซุนตีก 450 B., (A : 198) TATSUJIN 450 B., ATOMIC ROBOKID 300 B., KUJAKU OH 2 450 B., BATMAN 250 B., (A : 200) 190IN1 1,150 B., (A : 201) แผ่น PC มี BLOODY WOLF 400 B., มวยปล้ำ 440 B., ก๊อปปี้ 200 B., วิจิตันต์ 300 B., ดีจิตันต์ 350 B., (A : 202) BABY BOY 450 B., ไวไวเว็คคัม 550 B., จีบอร์ 350 B., มาเทนโตจิ 450 B., (A : 203) เครื่อง SUPER อุปกรณ์พร้อม 5,550 B., (A : 205) ดับ SUPER BIGRUN 1,300 B., ULTRAMAN 1,100 B., GOEMON 1,300 B., รายการต่างๆ มีติดต่อกับได้ที่ LAP สำนักพิมพ์วิบูลย์กิจ ชั้น 3 โทร.311-3270</p>
	<p>ขายเกมส์ TOTALLY RAD ติดต่อกับ เขียวเทพ 4485186 หลัง 1 ทุ่ม ขึ้นไป</p>	

MEGA TOP 30

ROCK THE SOFT & ROLL THE READERS

สัปดาห์นี้มีอะไรบ้างมาดูอันดับเกมใน TOP 30 กันเลย!! สัปดาห์นี้เกมมัน ๆ 3 เกมยังคงติดอันดับอยู่ถึง 3 เกมเลย SONIC, BARE KNUCKLE, DRAGON BALL Z 2 นื่อง ๆ สองไปสังกัดความวุ่นวายก็แล้วกันว่า 3 เกมนี้มีมันแค่ไหนบ้างลองดู!! ไม่มีอะไรจะสาธยายแล้ว คราวหน้าเจอกัน...

	SONIC THE HEDGEHOG ยังเป็นเกมที่ติดอันดับอยู่ผมเล่นแล้วมันมาก รู้สึกว่าจะฮิตมากในอเมริกาแน่นอน	MD 1 300
	BARE KNUCKLE นี่ก็ยังคงติดอีกสัปดาห์เหมือนกันเท่าที่ดูเกมนี้เล่นได้ 2 คนเหมือน FINAL FIGHT เลย แต่มีการโจมตีแปลก ๆ ดี	MD 2 296
	DRAGON BALL Z 2 นี่ก็อีก เกมสัปดาห์นี้เกมมัน ๆ ก็ยังคงติดอันดับอยู่ แต่ถ้าพูดถึง 3 เกมนี้ DBZ 2 เล่นมันมากเลย	FF 3 280
	BATTLE DODGE BALL การชุมนุมของนักสู้, สีโรต่าง ๆ มาประลองกำลังกันใน DODGE BALL ของ SFC	SFM 4 267
	GOEMON เกมมันอีกเกมที ภาพ, เสียง, อะไรต่าง ๆ ยอดเยี่ยมไม่รู้อะไรจะพูดอีกแล้วละ	SFM 5 258

อันดับ	สัปดาห์ที่แล้ว	ระดับ	อันดับ	ชื่อเกม	คะแนน	ชนิด
10		△	6	FINAL FANTASY 4	256	SFC
11		△	7	BAD MOBIUS	244	ARC
13		▽	8	F 91	234	SFC
6		▽	9	R - TYPE	220	SFC
7		▽	10	ULTRAMAN	210	SFC
17		△	11	VAPON TRAIL	200	MD
9		▽	12	AREA 88	190	SFC
12		▽	13	ROCK MAN WORLD	188	GB
8		▽	14	STREET FIGHTING	180	ARC
21		△	15	LASER GHOST	170	ARC
14		▽	16	NEMESIS 2	156	GB
18		▽	17	DRAKULA	140	GB
22		▽	18	GI JOE	138	FF
19		■	19	P.C เก็นจิ 2	130	PC
15		▽	20	RYUKUNDEN	125	FF
16		▽	21	BIG RUN	124	SFC
20		▽	22	BOMMER MAN 2	120	FF
NEW		▽	23	MEGA TRACK	110	MD
23		▽	24	GARMS	108	GB
24		▽	25	JAJAMARU	102	FF
25		▽	26	RAIDEN KENSU	98	MD
26		▽	27	HOT IN ONE	92	SFC
27		▽	28	WANDER FROM YS	90	SFC
28		▽	29	G - ARM	89	GB
29		▽	30	CHIP' N DALES	84	FF

ส่วนน้องผู้โชคดีได้รับรางวัลอันดับเกมได้แก่อง **สุชาติ** เพื่อขอขอบคุณ ขอให้หาหลักฐานไปรับรางวัลที่ร้าน MEGA GAME ตลาดบึงนาราง จังหวัด

TOP 30 ประจำวันที่ 21 - 27 สิงหาคม 2534

ขายเครื่อง MD (แต่ยังไม่เปิดระบบ) + 2 จอย (ไม่มีหม้อแปลง) + 3 เกมมี YOKO ก๊อปปี้ PHANTASY STAR 3 แท้ 3IN1 ก๊อปปี้ ราคา 3,500 บ. หรือใครมีเครื่องเกม GB + อุปกรณ์ครบ + 6 เกมอะไรก็ได้ + CASE BOY จะ แลกกับเครื่อง MD ก็ได้ ติดต่อ เจ โทร.4150958, 4155583 จ-ศ

ขายเกมส์ SUPER 190 IN 1 1,200 บ. GUN - SIGHT 1,000 แท้ **เกรมลินด์ 2** 500 บ. แท้ GUN - DEC 600 บ. หรือทั้งหมด + เครื่องฟ้ามคอม แท้ ตัวนู่นพิมพ์ทองมีไว้วันประกัน อุปกรณ์ครบ แลกเครื่อง MD อุปกรณ์ครบพร้อมเกมส์ ติดต่อกิจการ หรือ พิเศษ โทร.2763252

ขายเครื่อง MD ระบบ PAL เล่นได้กับโทรทัศน์ทุกยี่ห้อ 70% พร้อม 2 JOY อุปกรณ์ครบชุด + เกมส์ 8 ตัวมี JUCKI STRYDER HIRYE พูรูบัส SOLDEN AXE, SHINOBI THUNDER FROCE 3 GHOST BUSTER MOONWALKER ในราคา 4,500 บ.ขายเกมส์ของเครื่อง FF มี แท้ 3 ชุดพล ทวินบี 1 บอร์ด 40 เค QUEST 2,3 SD SUMO SUPER CONTRA ในราคา 2,000 บ. ใครยังไม่ได้ทุกอย่างไม่แยกขาย ติดต่อ ประพันธ์ โทร.3942606

ขายเกมส์ DRAGON BALL Z ของ LSI ขายเพียง 1,600 บ. หรือจะ แลกกับ เกมส์ ALIENSTORM ก็ได้ เครื่อง GAME BOY มีเกมส์ 7 เกมส์ เครื่องดีสที่มีเกมส์ 16 เกมส์ ราคา 800 บ.ถ้าซื้อทั้งหมดขาย 6,500 บ. ต้องการซื้อเกมส์ **พิชิตบอย** และเกมส์หักเหลี่ยมเซียนเกมส์ละ 400 บ. ติดต่อ เอก โทร.2215664 หลัง 6 โมงเย็น

ขายเกมส์ **เดินทอส** 600 บ. แท้และใหม่ PARODIUS 600 บ. แท้และใหม่มาก หรือ 2 ชุดนี้มีอาตลับใจติดหนึ่ง แลก วากันแลนด์ 2 GUNDEN จาจามารู ต้องการเอาเกมส์ GUNSIGHT แท้ แลกกับ วีวเคนแดน 3 ชุดไอโซชั่น ชุด GRAND MASTER NY NYANKIES และต้องการซื้อเกมส์ กอล์ฟ 24 เค 50 บ. ติดต่อเก่ง โทร.3742632

ขายเกมส์ของเครื่อง SUPER FAMICOM เกมส์ **กชาติ ลุด 3** 1,050 บ. **โกเอมอน** 1,350 บ. **AREA 88** 1,400 บ. ติดต่อสมหมาย เด็ดอาหาร 133/40 อ.ราชปรารภ เขตราชเทวี กทม 10400 หรือโทร.2454124 หลัง 3 ทุ่มครึ่ง

ขายเครื่อง GAME BOY + เกมเคนซิโร่ 2,500 บ. หรือจะเอา PC + 1 เกมมาแลกก็ได้ติดต่อ เล็ก 351108

ขาย DQ 2 500 บ. D.Q.M 700 บ. พร้อมคู่มือ สภาพิศ ติดต่อดัน โทร.2234628

ขายเกมส์บอย GB เครื่องสภาพ 100% + กล้อง + เติตริช + นายปล้ำ + รถถัง + คอนทราทุกตัวมีกล่อง ขาย 3,000 บ. หรือใครจะเอาเครื่อง MEGA + จอย 2 อัน + หม้อแปลงสายต่อ + เกมส์ 1 ชุด แลก จะเพิ่มให้ไม่เกิน 500 บ. ติดต่อมิก โทร.5340599 หลัง 5 โมงเย็น

ขายเกมส์ **นินจาแตก** 320K เล่นได้ 2 คน 200 บ. แคม กล้องพลาสติกอย่างดี 1 กล้อง ขาย **เซย์ 2** แท้พร้อมชุดพลึงคิมเกมกล่องพลาสติก 1 กล้อง แท้ชื่อ 2 เกมส์พร้อม 3 กล้องและมีคู่มือเกมละเกมส์เล่นละ 40 บ. อีก 4 เกมติดเพียง 480 บ. ทุกอย่างสภาพใหม่ ติดต่อชานนท์ ประชุมพันธ์ 222 อ.ชุมพล ร.ร.บุญจรรยารังสิตจ.ปทุมธานี อ.เมือง จ.ฉะเชิงเทรา 24000

ขาย **เครื่อง SFC** สภาพใหม่อุปกรณ์ครบ + 2 จอย + เกม 2 เกมคือ FINAL FIGHT, ULTRAMAN ทั้งหมดราคา 10,000 บ. เครื่องระบบ PAL ติดต่อ ก้อง จ-ศ หลัง 18.00-21.00 น. โทร.2457084

เมื่ออัศวินดำแข็งแรงแง่งขึ้น

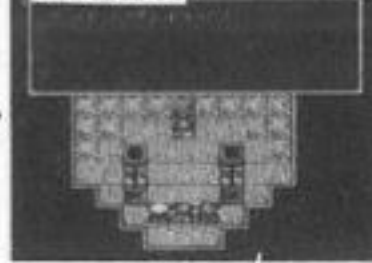
เซซิลมีความสำคัญอยู่เสมอว่าตัวเองคือ อัศวินดำ เขาจึงมักที่ภูเขาศึกษาเพื่อฝึกฝนเปลี่ยนตัวเองให้เป็นพาราไดน์ พอเป็นพาราไดน์แล้วตัวมี HP แค่ 600 อัศวินดำนั้น ไม่ว่าจะเก่งขึ้นแค่ไหน HP จะไม่เปลี่ยนไป และไม่ว่าสภาพอัศวินดำยังไง ก็จะไม่มีการเพิ่ม HP ได้หรอก

มี HP มากกว่า 600



ไอ ดูจำนวน HP สิ กว่าจะหามาได้ มากขนาดนี้ เลือกตาเทพีกระเด็นเลย

เปลี่ยน



ทีภูเขามิกวิธาเปลี่ยนเป็นพาราไดน์ HP ต้องเพิ่มขึ้นแน่ ๆ ตันตันจิ้ง



แต่พอหลังจากเปลี่ยน HP ค็นลดลง เหนือฟริงเกส

let's DANCE!

ยุคนี้การเต้นรำกำลังเป็นที่นิยม เกม FF ภาค 4 นี้ก็มีสาวนักเต้น วิชาที่สวยงามอยู่พวกเธอจะปรากฏตัวเมื่อเซซิลสู้รบมาเหนื่อย ๆ ระวังให้ตีพวกเธออาจมีความแค้นกับเซซิลอยู่ก่อนอะไรจะเกิดขึ้นอีก ยากจะคาดเดา



สาวนักเต้นแห่งหมู่บ้านโกโบเลียของ เรอคงวามชวนมอง ยิ่งนัก

DANCE
ออกมาเต้น ออกมาเต้น

ถึงขนาดนี้เชียว

เกมนี้มีอาร์มด์ชั้นอยู่เยอะ (แม้ว่าส่วนใหญ่จะเป็นมุขที่ผิดก็ตาม) ลองดูฉากต่าง ๆ ให้ดี คิดให้น้อยหน่อย ตัวละครจะทำอะไรที่ไม่สมฐานะตัวเองอยู่มาก เช่นเซซิลพูดคิตอย่างเซซิลนอนกรน โอ้ย ขำ ฮ่า ๆ ๆ ๆ



ฉากนั้นนอนหลับครนเอาเสียงดังดี ZZZZ

ถ้า ถ้า ทำทางเซซิลจะ ตะกุกตะกักพูดไม่ออก

จัดตำแหน่งของไอคอน



อันนี้ ต้องการ ใช้บ่อย ๆ ควรเอา ไว้แถว บนสุด

ไอคอน 2 อันนี้ สามารถ ชยับได้

ที่ฉากเมนูของไอเทม ไอเทมที่เรา มีสามารถจัดตำแหน่งให้เลือกใช้ ได้ง่าย ๆ ได้นะ และ "เซย์ตอง" กับ "ตั้งขยะ" สามารถชยับเอง ได้ตามใจอีกด้วย ถ้าจะใช้เซย์ตองก็ควรจัดให้มันอยู่บน ๆ จะ ได้ใช้ง่าย ๆ

สีของเสื้อที่เปลี่ยนไป

ถ้าให้พวกเซซิลใส่เสื้ออยู่ตัวเดียวตลอด การผจญภัย มันก็น่าสงสารนะ มีสูตร แก่แข็งจะแนะนำให้ คือกด R รัว ตัวละคร ที่เดินนำจะมีการเปลี่ยนแปลงอย่างรวดเร็ว กด A เข้าไปคุยกับชาวเมืองสีเสื้อของ ตัวละครจะเปลี่ยนไปจากเดิมนะ



สีของ เสื้อเปลี่ยนไป

กด R รัวแล้ว เข้าไปคุย กับชาว เมือง

HP ที่มีแค่ 1



เมื่อรับ บาดเจ็บ อีก HP ไม่ลด แล้ว

เส้น แบบหา เพื่อน เมื่อ HP เหลือ 1 อย่าใส่ใจ

ที่ตันเจียน เวลาผ่านเข้าไป มักจะ ได้รับบาดเจ็บติดตัวมาเสมอ ยิ่งเดินทางผ่าน HP มันก็ค่อย ๆ ลดลงทุกที จนในที่สุด HP จะลดลงเหลือเพียง 1 ทีนี้ไม่ว่าจะผ่านอะไรอีก HP มันก็ไม่ลดลงอีกแล้ว แต่จะสู้ได้ตอบใครก็ไม่ได้นะ ลองพยายามฟื้น MP คูสิ อาจ ช่วยให้เดินทางต่อไปได้อีกหน่อย

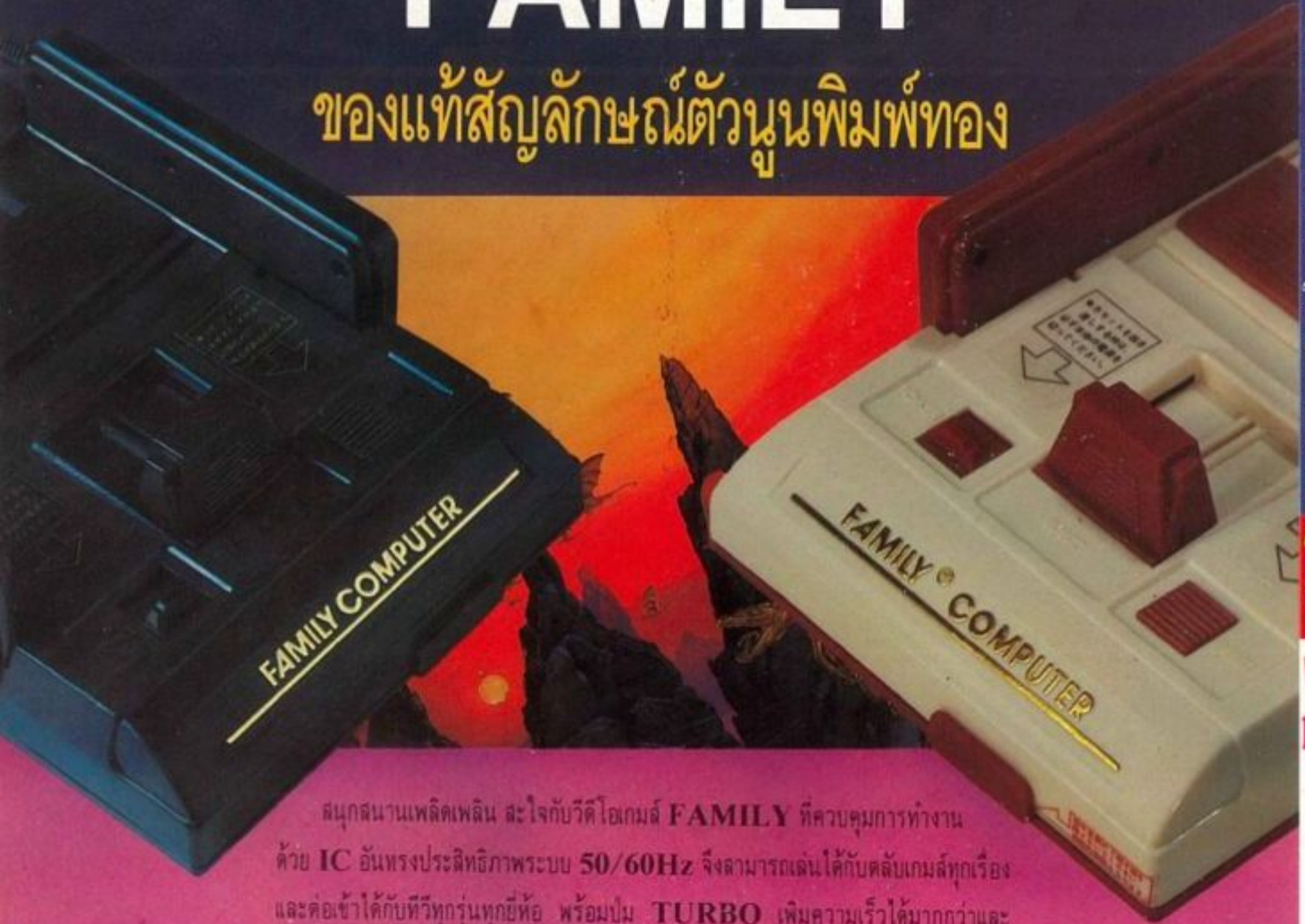
นักรบไฟนอล 4



วีดีโอเกมส์ FAMILY

เครื่องหมายการค้าจดทะเบียน®

ของแท้สัญลักษณ์ตัวนูนพิมพ์ทอง



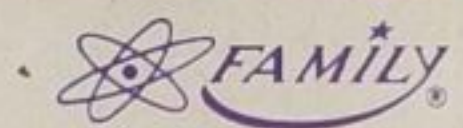
สนุกสนานเพลิดเพลิน ละใจกับวีดีโอเกมส์ FAMILY ที่ควบคุมการทำงานด้วย IC อินทงประสิทธิภาพระบบ 50/60Hz จึงสามารถเล่นได้กับคลับเกมส์ทุกเรื่อง และต่อเข้ากับทีวีทุกรุ่นทุกยี่ห้อ พร้อมปุ่ม TURBO เพิ่มความเร็วได้มากกว่าและยิงกระสุนได้เร็วกว่าปกติ และเพื่อการเล่นที่สมบูรณ์แบบ วีดีโอเกมส์ FAMILY จึงมีปุ่ม AUDIO/VEDIO ที่สามารถต่อเข้ากับทีวีมอนิเตอร์และเครื่องขยายเสียง จะได้ภาพและเสียงที่ออกมาในระบบ HI-FI STEREO

เพื่อความมั่นใจในการเลือกซื้อ วีดีโอเกมส์ที่
ทรงประสิทธิภาพ ลังเกตสัญลักษณ์ FAMILY
ตัวนูนพิมพ์ทองบนตัวเครื่อง จึงจะได้ของแท้

หาซื้อได้ตามห้างสรรพสินค้าและร้านเครื่องใช้ไฟฟ้าชั้นนำทั่วไป

ผู้จำหน่าย บริษัท ลิตเตอร์เทคโนโลยีเลคโทรนิคส์ จำกัด โทรศัพท์ 2339009, 2343695

โซ่วรรุมและศูนย์บริการ โทรศัพท์ 2332555, 2337557



ประกันคุณภาพ

WHY LINE A BRAND NEW WORK TEAM
จัดพิมพ์และจำหน่ายโดย สำนักพิมพ์วิบูลย์กิจ โทร. 311-3270

AUG
34
VOL
13

จากหน้าปกกว่า ๑๐๐ หน้า

MEGA

12
BAH