

Confino sarl

museum & exhibition design



Hameau de Beth 30580 Lussan - France
tél +33 [0]4 66 72 93 26 - fax +33 [0]4 66 72 85 80
info@confino.com - www.confino.com

1977

Urban Archaeology - Exhibition for the inauguration of Centre Georges Pompidou
Centre Georges Pompidou (CCI), Paris, France
200 000 visitors, 2 months - 800m² - €460 000

Archéologie de la Ville - Exposition inaugurale du Centre Georges Pompidou
Centre Georges Pompidou (CCI), Paris, France
200 000 visiteurs/2 mois - 800 m² - 460 000 €

1982

Beth 2 - House and offices
Hameau de Beth, Lussan, France
160m² - €91 000

Beth 2 - Maison d'habitation et bureaux
Hameau de Beth, Lussan, France
160 m² - 91 000 €

1984 - 1988

Various toll gates
Toll gates in the South of France

Diverses Gares de péage
Dans le sud de la France

1988

Theatre
Echirolles, France
5 000m² - €4.3 million

Salle de spectacles
Echirolles, France
5 000 m² - 4,3 millions €

1989

Library
Nîmes, France
2 500m² - €1.2 million

Bibliothèque
Nîmes, France
2 500 m² - 1,2 million €

1987 - 1990

Cités-Cinés - Travelling exhibition
1987-89, Grande Halle de La Villette, Paris, France
1989, Halle des Floralies, Ghent, Belgium
1989-90, Palais de la Civilisation, Montréal, Canada
1,300 000 visitors - between 5 000 and 10 000m² - €4 million

Cités-Cinés - Exposition itinérante
1987-89, Grande Halle de La Villette, Paris, France
1989, Halle des Floralies, Gand, Belgique
1989-90, Palais de la Civilisation, Montréal, Canada
1 300 000 visiteurs - entre 5 000 et 10 000 m² - 4 millions €

1990

The Movie Train - Travelling exhibition
SNCF, 5 carriages, 16 towns all over France
140 000 visitors/3 weeks - 300m² - €530 000

Le Train du Cinéma - Exposition itinérante
5 wagons SNCF, 16 villes à travers la France
140 000 visiteurs/3 semaines - 300 m² - 530 000 €

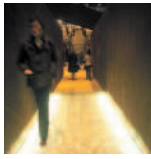
The hidden face of the town - Temporary exhibition
The Arsenal Pavilion, Paris, France
€610 000

Les Dessous de la Ville - Exposition temporaire
Pavillon de l'Arsenal, Paris, France
610 000 €

1991

The Club Coubertin Olympic Train - Travelling exhibition
SNCF, 7 carriages, 21 towns all over France
170 000 visitors, 4 weeks - 400m² - €580 000

Le Train Olympique Club Coubertin - Exposition itinérante
7 wagons SNCF, 21 villes à travers la France
170 000 visiteurs/4 semaines - 400 m² - 580 000 €



(...)

The French Pavilion - Universal exhibition, Proposal
Expo'92 exhibition site, Seville, Spain
15 000m²

Pavillon Français - Exposition universelle, Concours
Site de l'Expo'92, Séville, Espagne
15 000 m²

1992

Discovery Pavilion, The history of discovery from 1492 to modern times - Universal exhibition
Expo'92 exhibition site, Seville, Spain
5 000m² - €11.9 million

Pavillon des Découvertes, L'histoire des découvertes de 1492 à nos jours - Exposition universelle
Site de l'Expo'92, Séville, Espagne
5 000 m² - 11,9 millions €

1993

Funny Stories - Permanent museum
International Academy of Comedy, Montreal, Canada
300 000 visitors, 2 years - 3 000m² - US\$2.2 million

Histoires Drôles - Musée permanent
Musée International de l'humour, Montréal, Canada
300 000 visiteurs/2 ans - 3 000 m² - 2,2 millions \$US

Stadium Stardust - Temporary exhibition
Grande Halle de la Villette, Paris, France
200 000 visitors - 3 000m² - €3.4 million

L'Athlète dans les Etoiles - Exposition temporaire
Grande Halle de la Villette, Paris, France
200 000 visiteurs - 3 000 m² - 3,4 millions €

The Neolithic Museum - Permanent museum
Bougon archaeological excavations, France
80 000 visitors, year - 500m² - €5.3 million

Musée Néolithique - Musée permanent
Site archéologique de Bougon, France
80 000 visiteurs/an - 500 m² - 5,3 millions €

Sega Train - Travelling exhibition
SNCF, 4 carriages, 21 towns all over France
300m² - €380 000

Train Sega - Exposition itinérante
4 wagons SNCF, 21 villes à travers la France
300 m² - 380 000 €

Lumière, Cinema - Travelling exhibition
Institut Lumière, Lyon, France
45 000 visitors - 500m² - €760 000

Lumière, Le Cinéma - Exposition itinérante
Institut Lumière, Lyon, France
45 000 visiteurs - 500 m² - 760 000 €

1994

Paris is free - Parade from Porte d'Orleans to the Mairie de Paris
1 200 extras and actors - 15 million television-watchers - €1.8 million

Paris Libéré - Défilé spectacle de la porte d'Orléans à la Mairie de Paris
1 200 figurants et acteurs - 15 millions de téléspectateurs - 1,8 million €

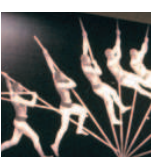
The Sound of Paris - Temporary exhibition
The Arsenal Pavilion, Paris, France
60 000 visitors - 500m² - €760 000

Paris Sonore - Exposition temporaire
Pavillon de l'Arsenal, Paris, France
60 000 visiteurs - 500 m² - 760 000 €

1995

Cités-Cinés 2 - Temporary exhibition
La Colline, Paris-la Défense, France
300 000 visitors, 6 months - 5 000m² - €6.1 million

Cités-Cinés 2 - Exposition temporaire
La Colline, Paris-la Défense, France
300 000 visiteurs/6 mois - 5 000 m² - 6,1 millions €



(...)

High Flight - Travelling exhibition
Bon secours Market, Montreal, Canada
280 000 visitors, 8 months - 3 500m² - US\$2.4 million

Plein Vol - Exposition itinérante
Marché Bon Secours, Montréal, Canada
280 000 visiteurs/8 mois - 3 500 m² - 2,4 millions \$US

Paris, Cinema set - Temporary exhibition
Paris, France
400m² - €460 000

Paris, Décor de Cinéma - Exposition temporaire
Paris, France
400 m² - 460 000 €

1996

Cinéma Avenue - Travelling exhibition
International Exhibition Centre, Tokyo, Japan
300 000 visitors, 2 months - 3 000m² - US\$6 million

Cinéma Avenue - Exposition itinérante
Centre International d'Exposition, Tokyo, Japon
300 000 visiteurs/2 mois - 3 000 m² - 6 millions \$US

Sky-borne engineers - Temporary exhibition
Cite des Sciences et de l'Industrie, Paris, France
220 000 visitors, 10 months - 700m² - €1 million

Les Ingénieurs du ciel - Exposition temporaire
Cité des Sciences et de l'Industrie, Paris, France
220 000 visiteurs/10 mois - 700 m² - 1 million €

1997

A trip to Wonderland - Travelling exhibition
Sezon Museum, Tokyo ; 4 other locations in Japan
115 000 visitors, 10 weeks - 1 000m² - €1.1 million

Un Voyage aux pays des merveilles - Exposition itinérante
Musée Sèzon à Tokyo et 4 autres lieux au Japon
115 000 visiteurs/10 semaines - 1 000 m² - 1,1 million €

1998

The Utopia Pavilion - Live Show
Expo'98 site, Lisbon, Portugal
3 286 386 spectators, 4 months - €4.2 million

Pavillon de l'Utopie - Spectacle
Site Expo'98, Lisbonne, Portugal
3 286 386 spectateurs/4 mois - 4,2 millions €

Satie's houses - Permanent museum
The birthplace of Erik Satie, Honfleur, France
500m², €910 000

Maisons Satie - Musée permanent
Maison natale d'Erik Satie, Honfleur, France
500 m², 910 000 €

Expo'00, Theme Park - Universal exhibition
Exhibition Park, Hannover, Germany
100 000m² Artistic Director, Scenographic sets for
2 sectors 12 000m² (detailed design), €130 million

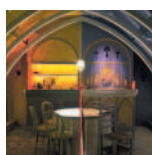
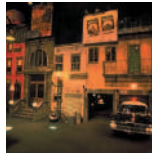
Expo'00, Parc Thématique - Exposition universelle
Parc des expositions, Hanovre, Allemagne
100 000 m² Direction Artistique - 2 secteurs scénographiés
sur 12 000 m² (APS-APD) - 130 millions €

1999
Tokyo Toyota Museum - Permanent museum
Odaiba, Tokyo, Japan
1.4 million visitors, 1 year - 4 500m² - €11.4 million

Musée Toyota de Tokyo - Musée permanent
Odaiba, Tokyo, Japon
1,4 million visiteurs/ 1 an - 4 500 m² - 11,4 millions €

Planets amok - Theatre play
Saint-Luc, Switzerland
10 000 spectators, 4 days - €15 000

Les planètes sont tombées sur la tête - Spectacle théâtral
Saint-Luc, Suisse
10 000 spectateurs/4 jours - 15 000 €



2000

Time for time - Exhibition for the re-opening of Centre Pompidou
Centre Georges Pompidou, Paris, France
800 000 visitors - 2 200m² - €300 000

Le Temps, vite - Exposition inaugurale de la réouverture du Centre Pompidou
Centre Georges Pompidou, Paris, France
800 000 visiteurs - 2 200 m² - 300 000 €

The Audi Pavilion-Autostadt - The Volkswagen Automobile Attraction Park
Autostadt Wolfsburg, Germany - 2 million visitors in the first year - 1 500m² - €5.1 million

Pavillon Audi-Autostadt - Parc d'attraction automobile de Volkswagen
Autostadt Wolfsburg, Allemagne
2 millions visiteurs/ 1 an - 1 500 m² - 5,1 millions €

Oceanliner Museum - Permanent exhibition, Show
Old sub-marine dock, Saint-Nazaire, France
150 000 visitors per year - 3 500m² - €6.7 million

Escale Atlantique - Spectacle, Exposition permanente
Ancienne base sous-marine, Saint-Nazaire, France
150 000 visiteurs/ an - 3 500 m² - 6,7 millions €

Micropolis - Permanent museum
Saint-Leons, Aveyron, France
180 000 visitors, 1 year - 2 500m² - €1.1 million

Micropolis, Cités des Insectes - Musée permanent
Saint-Léons, Aveyron, France
180 000 visiteurs/ 1 an - 2 500 m² - 1,1 million €

Turin National Cinema Museum - Permanent museum
Mole Antonelliana, Turin, Italy
420 000 visitors, 1 year - 3 200m², €7.5 million

Musée National du Cinéma de Turin - Musée permanent
Mole Antonelliana, Turin, Italie
420 000 visiteurs/ 1 an - 3 200 m² - 7,5 millions €

Aveyron Pavilion, Japan Flora 2000 - Pavilion
Kobe, Japan
200m² - €460 000

Pavillon de l'Aveyron, Japan Flora 2000 - Pavillon
Kobé, Japon
200 m² - 460 000 €

2001

Genoma Ao Vivo - Design study for a temporary exhibition
Sao Paolo, Brazil
3 000m² - US\$2 million

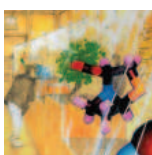
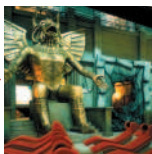
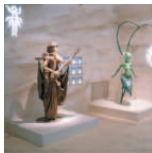
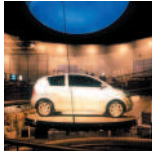
Genoma Ao Vivo - Etude pour une exposition temporaire

Steel Motion - Design study for a foundation belonging to Usinor
Ile Seguin, Paris, France

Mouvement Acier - Etude pour une fondation Usinor
Île Seguin, Paris, France

Disney Land Paris - Design study for a cinema themed pavilion in the future park
Marne-la-Vallée (77), France
2 500m²

Disney Land Paris - Projet de pavillon pour le futur parc sur le thème du cinéma
Marne-la-Vallée (77), France
2 500 m²



2002

Take the Train - Temporary exhibition

Cité des Sciences et de l'Industrie, Paris, France
700m² - €910 000

Prendre le Train - Exposition temporaire

Cité des Sciences et de l'Industrie, Paris, France
700 m² - 910 000 €

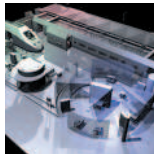


Exhibit Master Plan, Natural History Museum of Los Angeles County - Feasibility study

Los Angeles, USA - 30 million listed items - 30 000m² - study US\$600 000 - achievements US\$65 million

Exhibit Master Plan, Natural History Museum of Los Angeles County - Etude de faisabilité

Los Angeles, USA - 30 millions d'objets répertoriés - 30 Turin000 m² - étude 600 000 \$US - réalisation 65 millions \$US



The Dragon and the Lark - Temporary exhibition

National Cinema Museum, Turin, Italy
400m² - €300 000

Le Dragon et l'Alouette - Exposition temporaire

Musée National du Cinéma, Turin, Italie
400 m² - 300 000 €



Ecolandia - Study, An exhibition on sustainable development

Yverdon, Switzerland
30 000m² - €130 million

Ecolandia - Etude, exposition sur le développement durable

Yverdon, Suisse
30 000m² - 130 millions €



2003

Restaurant - Design and construction

National Cinema Museum, Turin, Italy
300m² - €500 000

Restaurant - Aménagement

Musée National du Cinéma, Turin, Italie
300 m² - 500 000 €

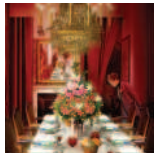


Barolo Wine Museum - Museum with a permanent exhibition, opening 2007

Castle of Barolo, Piedmont, Italy
120 000 visitors per year - 3 200m² - €5 million

Musée du vin de Barolo - Musée avec exposition permanente, ouverture 2007

Château de Barolo, Piémont, Italie
120 000 visiteurs/ an - 3 200 m² - 5 millions €



Catania Cinema Museum - Permanent museum

Catania, Sicile, Italy
900m² - €2.5 million

Musée du Cinéma de Catania - Musée permanent

Catania, Sicile, Italie
900 m² - 2,5 millions €



2004

L.A. Light-Motion-Dreams - Temporary exhibition

Natural History Museum, Los Angeles, USA
1 million visitors, 1 year - 900m² - US\$1.7 million

L.A. Light-Motion-Dreams - Exposition temporaire

Musée d'Histoire Naturelle, Los Angeles, USA
1 million visiteurs/ 1 an - 900 m² - 1,7 million \$US

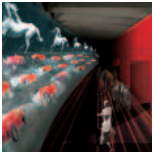


Turin Automobile Museum - Museum with permanent and temporary exhibitions, opening 2008

Turin, Italy
300 000 visitors per year - 12 000m² - €30 million

Musée de l'Automobile de Turin - Musée, expositions permanentes et temporaires, ouverture 2008

Turin, Italie
300 000 visiteurs/ an - 12 000 m² - 30 millions €



Television Museum - Permanent museum, opening 2009

Aubervilliers, France
4 000m² - €14 million

TV Cité - Musée permanent, ouverture 2009

Aubervilliers, France
4 000 m² - 14 millions €

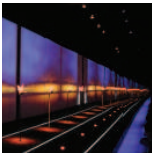


Collapse? - Temporary exhibition, opening 2006

Natural History Museum, Los Angeles, USA
1 million visitors, 1 year - 900m² - US\$1.7 million

Collapse ? - Exposition temporaire, ouverture 2006

Musée d'Histoire Naturelle, Los Angeles, USA
1 million visiteurs/ 1 an - 900 m² - 1,7 million \$US

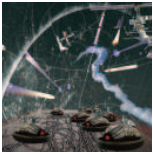


Suzhou Science Museum - Permanent museum, opening 2008

Suzhou city (100km from Shanghai), China
2 to 3 million visitors per year - 8 500m² - US\$24 million

Musée des Sciences de Suzhou - Musée Permanent, ouverture 2008

Ville de Suzhou (à 100 km de Shanghai), Chine
2 à 3 millions visiteurs/ an - 8 500 m² - 24 millions \$US



2006

1913 building Galleries, Outline & Design Concept - Permanent museum, opening 2008

Natural History Museum, Los Angeles, USA
9 000m² - scenography €12 million - implementation €53.7 million

1913 Building Galleries, Outline & Design Concept - Musée permanent, ouverture 2008

Musée d'Histoire Naturelle, Los Angeles, USA
9 000 m² - 12 millions € scénographie - 53,7 millions € réalisation



François Confino
Born in 1945 in Geneva, Switzerland
Graduated in Architecture in 1971 from
Ecole Polytechnique in Zurich.
Lecturer in Cinema and Video at the
New York School of Architecture from 1973 to 1976.



François Confino

Né en 1945 à Genève, Suisse.
Diplômé en Architecture de l'École Polytechnique
de Zurich en 1971.
Enseigne de 1973 à 1976 un cours sur le Cinéma et
la Vidéo à l'École d'Architecture à New York.