

違反に厳しい電取

通産局、指導を強化

このところ東京通産局が行なっている立入調査は、①電気事業法ならびに②電気用品取締法に基づき行なわれているものだが、設備基準に違反していたり電取法違反の事例などが多いとの実情から、全日本遊園協会（JAA）などを通じてさらに行政指導を続ける見込みである。

これは全日本遊園協会（事務局：東京都渋谷区渋谷三の六の十八、電話〇七七八七一一、略称JAA）の諸会長、役員数百四十社の諸会合を通じて明らかになったもので、さる七月二十二日の第二回オペレーター部会総会（部会長：真鍋勝紀氏・機シグマ）でも

概略が説明された（本紙前号にて既報）。それより前、七月十九日に東京で開かれたJAA理事会の内容が、このほど明らかになったが、このうちアミューズメントマシン（AM）部会（部会長：中西昭雄氏・機タイトー）活動報告として

電気用品取締法は昭和三十六年に公布、翌年施行されたが、業界の「電気乗物、電気遊戯盤その他電動おもちゃ」については昭和四十三年十一月に甲種電気用品に指定分

類された。ところで今日、電気用品の安全性についてはますます国民的要請が強まり、資源エネルギー庁では昭和五十年に電気用品安全委員会を発足させ、さらに検討しているわけだが、きびしい規制を前提にしているため、業界側は意見を求めており、それは例えれば五月三十日に東京で行なわれた「電気用品安全問題協議会」として発足して、以後審議が重ねられている形で見えている。

このような事実推移の上に、今回の立入り調査が加わったわけだが、JAAならびにJOUでは、法の円滑な遵守、とくにマークの確認等呼びかける姿勢である（本紙では次号にてこの問題の詳細を予定している）。

同ショーについては今年からJAA会員でなければ出展できない、との規定で進められ、七月三十一日に出展申込みを締切ったところ、五十五社が申込んでおり四百三十二小間、そして三百九十六平方メートルの申込内容となった。

主権者であるJAAの予想を大きく上回ったことになるが、募集が二百六十八小間なので、小間割決定の際に削減等調整がなされる見込みで、目下のところ小間数にして

第15回AMショー

申込小間数
またオーバー
出展は
55社

出展社立会いのもと、小間割り決定される予定となっている。朝日科学模型遊園機、旭精工機、アミューズメント通信社、機ウコー、協和、栗田工業機、機コ

カワクス、機関西企業、機関西西精機製作所、機関西トリード、機東興工業機、機キクチ、機ハンドメイド工業機、機コック（以上五十五社）。

インゲーム、機コインジョーナル、機こまや製作所、機さとみ、機三共、機シグマ、機ジャトレ、機昭和遊園機械機、機セガ、機エンタープライゼス、機泉陽興業機、機総合ユニコム機、機タイトー、機太陽自動機、機タスコ機、機東亜自動電機製作所、機東洋機、機東海リース機、機ナムコ、機日興精機機、機日邦産業機、機日本娯楽機、機日本娯楽機械オペレーター機、機日本物産機、機日本遊園機、機任天堂レジャーシステム機、機パリー・ジャパン、機フジ・エンタープライズ機、機豊栄産業機、機ホーク産業機、機エンタープライゼス、機ゼッテイ工業機、機明昌特殊産業機、機友栄、機ユニバーサル販売機、機レジャーター協同組合（JOU、内田博理事長）では、八月四日から三日間、箱根湯本にて八月例会を開いたが、これは恒例の「家族連れ例会」とあって、子どもを含めた賑やかなものとなった（以下次号にて詳報）。

KANSAI TRADE
機 関西トリード
姫路市北今宿194 ヒメジビジネスビル ☎(0792) 97-8226
東京都港区浜松町1-1-2 第5工業ビル ☎(03) 438-0777

▽マーク表示を厳守しよう
電気乗物、電気遊戯盤は電気用品取締法の甲種電気用品として、同法第18条、第23条により必ず型式認可（▽マーク）を受け、同法第25条の省令で定められた方式により表示しなければなりません。正しい電気用品取扱いのため同法を厳守しましょう。詳しくは全日本遊園協会（JAA）までお問合せ下さい。
JAA 会員 アミューズメント通信社

親しみやすいゲームマシンを誠意をもってお届け!!



バトルシャーク
迫力ある画面、スリルあるゲームで夏休みを圧巻!!

H 1.780%
W 850%
D 1.200%
165kg

BATTLE SHARK

新発売!!

ゴールド・ラッシュ

タイマーは馬のひずめ、入賞すると爆発音と光。西部の金鉱探しを舞台にしたパチンコ型ゲーム機の傑作です。



GOLD RUSH

株 総 商
豊田市柞塚西町北小畔67-1
☎0565(21)3921
機カワクス 東大阪市稲田1414 ☎06(745)3500
機ユニバーサルプレイランド 栃木県小山市八幡町2-1-7 ☎0285(24)4086

レジャック新作展



上の写真は大勢のオペレーターが集ったレセプション。

協賛各社にも意欲

注目うける新製品

レジャック(株)本社(大阪府淀川区西中島五の十一)の十、新大阪丸善ビル、(三〇一)五五八七、社長(加藤春夫氏、井上昭男氏)の新製品展示会が各社協賛を得て盛上った。

七月二十六日午後、大阪市東洋ホテル・葵の間で開かれたこの展示会は、(株)エスコ貿易、(株)カワクスなど六社の協賛を得て、小規模ながらもゲームマシン、小型乗物機などバラエティに富む展示内容となった。

主催者のレジャック(株)は同社新製品「ニューピカデリ」と「スカイタイパー」を中心にピカデリ「バスローカ」、「ザ・サ

ーシリーズもの、クレイの「パワークレーン」、TVゲーム機「ブロックヤード」、「テストドライブ」をも展示したが、これにより同社がさらに各種ゲーム機にまで総合的な展開を図ることが明らかになった。

協賛出展は次のとおり、(株)エスコ貿易(輸入品「ジャンクヤード」、業(株)小型乗物機「チビツ子運送」、「チビツ子パトカー」など、日本遊

「ティーンズ」、任天堂「ジャッキーシステム(株)の「バトルシャーク」、オリエンタル興業(株)乗物機の「ミニSL」、「チツクタック」など。

展示機械が未発表のものが多かったためか、大方の予想を越え約二百名が同会場に詰めかけた。またレセプションでは、レジャック(株)の河合久雄常務から「オペレーターの声を反映した機械開発が当社の役割です」との挨拶。各協賛出展社からも挨拶があったが、一般的な不況ムードの中でこれだけ各社が意欲を見せたことには十分意義がある、とはあるオペレーターの意見。



主催者レジャックが同社の本命として出した「スカイタイパー」(上)と、今後展開を図ることが予想される「ブロックヤード」など(下の中央)



白男川修作(もと(株)アムコ、ダックス貿易(株)の社長)は、われわれに甚大な被害を与えて目下逃亡中ですが、所在等ご存知の方は下記まで是非ご連絡下さい。

- あつみ電業社 長尾 勝彦
- 柳商會 柳下 喬
- 野崎商事(株) 野崎 義弘
- ツムラ 津村三百次

娛樂機械総合商社
株式会社 **ツムラ**
☎ (06) 969-3531(代)



新会社・日本遊園は乗りもの機メーカーとしてスタートを切ったことになるが、ジョイバギーには注目。



エスコ貿易経由で、人気ある「バトルシャーク」、「ザ・サ」の関西精機製作所の「バンク・ロバース」も人気上々。



日本遊園はじめてメーカー的に売り出す新製品「ガン・ファイター」に全力投球。注目を集めた。



カワクスの「ゴールドラッシュ」が今回のショーの花形。好評のUFO'77と、ジュピターを見守る嶋氏。



乗物機ではヒット間違いなしのキクチの「チビツ子運送」。

選び抜かれた特級品

<p>ファローパート2</p>  <p>両面で遊べる最新作。</p>	<p>トレジャーハント</p>  <p>連射のダイゴ味充分!</p>	<p>カーニバル</p>  <p>格安の1Pフリッパー。</p>	<p>バトルシャーク</p>  <p>ダイナミックな戦闘ゲーム。</p>	<p>ブレイクアウト</p>  <p>破壊ゲームの傑作!</p>
--	---	--	---	---

— Total Leisure Supplier —

株式会社 **エスコ貿易** (SCO TRADING CO. INC.)

本社 東京都港区三田 3-5-16 〒108 TEL.03(455)6651(代)

ショップ 東京都目黒区青葉台 3-18-10 第1目黒橋ビル102号 〒153 TEL.03(464)1415

株式会社 **大阪エスコ** 大阪市西区新町南通り4-53(新町ビル3F) 〒550 TEL.06(532)3380

科学で スーパーカー展

去る七月二十九日から八月五日まで、東京の科学技術館(北の丸公園)において「スーパーカーフェア」(サンケイ新聞社後援)が開催され話題を呼んだ。

このフェアの企画制作を担当したのは、ドラゴンゲーム機「F-1」を発売している(株)ナムコ。同社はこのフェアで、子供たちに人気のあるスーパーカーを通じて科学的な眼を養ってもらおうというのが狙い。



上の写真は科学技術館のスーパーカーフェアにて

企画・ナムコ

供たちに人気のあるスーパーカーを通じて科学的な眼を養ってもらおうというのが狙い。会場には夏休み中でもあり、連日、子供たちが押し寄せ、ランボルギーニ・カウンタック、フェラーリ、ボルシェなどはじめて見るスーパーカーにすっかり魅了され、カメラを向けたり、ハンドルを握ったり、歓声が絶えなかった。

新たに11社加入

百四十社になったJAA

全日本遊園協会(JAA)が七月十九日に開いた理事会で、新たに入会の認められた十一社は次のとおり。なお、もと会員のJOB(株)が退会したので、現在会員数は百四十社。

①(株)コインゲーム(東京) ②(株)コインゲーム(東京) ③(株)コインゲーム(大阪) ④(株)コインゲーム(大阪) ⑤(株)コインゲーム(大阪) ⑥(株)コインゲーム(大阪) ⑦(株)コインゲーム(大阪) ⑧(株)コインゲーム(大阪) ⑨(株)コインゲーム(大阪) ⑩(株)コインゲーム(大阪) ⑪(株)コインゲーム(大阪)

ジュークのルーツ

池袋東武でめずらしい蓄音機展



展示され話題を呼んだ「マルチホン」

エジソンの蓄音機発明一〇〇年を記念して、去る八月四日から九日まで東京・池袋の東武百貨店八階催事場において、「昔のオーディオ・今の蓄音機展」(同店主催、後援

年)など十九世紀から二十世紀はじめにかけて作られた珍しいラップ式蓄音機やレコードの数々が展示され、オーディオマニアやアンティークファンの目をうばった。

中でも逸品は「カラマズー・マルチフォン」。これはローカン式のジュークボックスで、一九〇五(明治三十八年)から一九〇八(明治四十一年)にかけて出回ったもの。しかし高さが二メートルほどもある巨体で、当時取り扱いが面倒がられてあまり売れ行きはよくなかったそう。

上位にセガ、タイトー

週刊ダイヤモンドで発表された所得順位

「週刊ダイヤモンド」誌(ダイヤモンド社発行)七月九日付の記事「日本の会社ベスト三〇〇」によると、当業界関係で

メダルゲーム場運営基準による強磁性体適合品

ステンレスメダル

★規格も±3%以内と高精度、滑り、積重ね、カッティング性能も抜群

★指定マーク製作 ★1000枚より地方発送
千葉県八千代市八千代台西4-7-10
株式会社 東葉興業 TEL.0474-83-3401

このほか六八七位にみうりランド、八一四位に日本コインコ、一一一五位に後樂園スタジアム、一五二二位にグローリー工業など関連企業が出ているが、前記のタイトーぶんはパシフィック工業を合せるとさらに大きくなる勘定である。

正しいアミューズメント産業発展のため全日本遊園協会(JAA)に加入しよう

我が国のアミューズメント産業は、いよいよ急速に発展を遂げつつありますが、その発展は全国的視野に立った正しい方向で行なわなければなりません。全日本遊園協会はこの業界の最大の団体であり、関係官庁とのパイプ役ともなっていて、正しい方向性に向かって業界に寄与しています。

JAA 会員 アミューズメント通信社

□□モーションシリーズ

今こそ価値ある商品をお見せ!!



好評のSL-99、DL-101につづく新製品

おとなも乗れる SL-32

オペレーターの企画・要望により、小型でも物足りず大型では多様性が少なく設備がかかりすぎる等の、悩みを解消いたしました。

特徴 交流使用のため、バッテリーに要した手間と経費がすべて省かれます。レール幅が大きいので安定感があるとともに、客車が大きいので子どもがスナリ入れます。テープによる機関音が流れ、汽笛操作ができ一層の臨場感が味わえます。コインタイマー付で、無人でもオペレートができます。

仕様 外径 3,400mm×6,500mm
走路長 15mレール(延長等可能)
レールゲージ 250mm
電源 AC100V 容量500W

企画・設計 **朝日科学模型遊園(株)**
製造・販売 **朝日エンジニアリング(株)**

大阪府泉南郡岬町淡輪1387-2 ☎(07249)4-3063
本社・工場/徳島市末広5丁目2番56-1
販売本部/大阪府泉南郡岬町淡輪1387-2 ☎(07249)4-0783

問題化するゲーム機

山形子ども用ギャンブル機

子ども用店頭ロケでの違法営業がいぜん問題化しているが、山形新聞(七月二日付)によるとすでにそれらの機械は「子ども用ギャンブル機」として摘発対象となっている。

換金で撤去の指導

同紙によると山形県内台となつての「子ども用ギャンブル機」は二十一種類で三百台あり、うちパチンコ型が七十五台、ルーレット(電光点滅)型二十台、得点型式十一台。これらのうち学校周辺や住宅地にあるもの二百四十四

では、これはとばく性が強く、とばく違反摘発の対象になるが、子どもが「賭客」になるため、検査は困難、としている。そこでPTA、学校、警察が業者に申し入れを行ない、少なくとも四台撤去したとのこと。また、県教委でも、各学校に対し、「射幸心をあおり、小遣い銭を乱費させるもの」として、業者に自粛を呼びかける一方、学校や父兄にも監視を強めるよう、指導を強化した。

川崎市局生局青少年課では「ポルノ雑誌販売機と同様、厳しく対処したい」と、すでに実態調査に乗り出している。

県川崎市でも同じようなことが起つており、「神奈川新聞」(四月二十八日付)では、機械から出てきたコイン(メダル)を金券がわりに使用している事実が明るみに出された。

JOB倒産

ゲーム機の輸入、製造、販売を行ってきたジャパン・オーバーシーズ・ピ

ジネス(JOB)は(本社東京、浜田正毅社長)が、七月五日と十日にわ

たり、不渡り事故を起して倒産した。負債総額はおよそ一億二千万円ぐらゐ、と、業界筋では見ているが、詳しい数字などは目下不明である。

米国→日本の輸入機 急激に減少

CASH BOX発表

米国AMマシンの国別(上位10カ国) 輸出量 (単位ドル)

1975年1月~12月		1976年1月~12月	
① フランス	18,768,651	① フランス	19,372,371
② 西ドイツ	15,727,613	② 西ドイツ	15,965,187
③ ベルギー	12,716,319	③ カナダ	10,735,582
④ 日本	8,202,842	④ ベルギー	9,669,266
⑤ カナダ	6,007,114	④ 日本	5,463,344
⑥ スイス	4,014,937	⑥ オーストラリア	4,889,127
⑦ スウェーデン	3,405,958	⑦ イギリス	3,873,630
⑧ イギリス	3,357,224	⑧ スイス	2,356,851
⑨ オーストラリア	2,925,428	⑨ スウェーデン	1,931,191
⑩ オランダ	1,028,062	⑩ 香港	1,629,519
総輸出額	82,706,745	総輸出額	86,967,494

論潮 映画の虚構

前号で映画「ジェットローラー・コースター」を紹介したが、この映画上映にはいくつかのエピソードが生まれた。

この映画の配給はCICが行なっているが、七月二十一日にややこしい脅迫状が「ジェットローラー・コースター」上映館に郵送されてきた。それによると「この映画を、世論や国際関係各機関からの自粛の訴えを無視して、上映したのは許せない。テロ行為に訴える」という意味のもの。

たしかに同映画では、明らかに爆弾魔が登場するが、これには世論も「一方「ジェットローラ

」が会長名で正式に、

だから映画製作上、各遊園地も大いに協力したのだ、とCICは説明するが、これにおかしな話が付く。米国からの情報ではIAAPA(ワールド

同映画上映に不満の会員もいるとのこと。

遊園地爆破などはいずれにせよ願ひ上げにしたが、それは遊園地にはそんなことがあるはずがない、という意表をつ

いたところで、映画なりとを思われるのだが、

シンの「ジェットボックスを除く」の輸出金額は右の表のとおりである。日本への輸出額はこのところ減少傾向で、昭和四十八年は千九百九十九万、四十九年千七百九十九万と急激に伸びたあと、五十年

技術と信頼を誇るメダル



株式会社 トーケン

東京(03) 843-2087 名古屋(052) 263-0026 札幌(011) 731-9671
大阪(06) 943-2512 福岡(092) 472-3900 本社(0722) 51-5001

社名変更

本社移転

社名変更

事務所移転

ダイサン商事(旧名・衛エンシユウ商事) 東京都新宿区西早稲田三の二十四の八、ヤリノメビル、☎二〇八一二〇二

株式会社 トーケン(旧名・衛エンシユウ商事) 甲斐路(旧名・甲斐路遊園地) 甲府市相生一の七の九、☎〇五五二二二七、☎〇五五二二二七、☎〇五五二二二七、大久保一雄社長。

ニュータイプマシン

ワンダー36

WONDER36

ICタイプ

メカタイプ

新発売!!

お客さまのお好みでお選び下さい。人気あるデザインとすぐれた機械でロケで高収益が実証されています。

●10円玉とメダルの2WAY。

●最高36枚をペイアウトします。

共通仕様

高さ 1,400mm

奥行 396mm

横幅 622mm

重さ 40kg

東宝商事株式会社

〒534 大阪市都島区都島本通4-24-10 TEL.(06)924-2000~1(代)

社名変更

本社移転

社名変更

事務所移転

衛エンシユウ遊園設備 京都市北区紫竹牛若町四十五、☎(〇七五)四九一四四二四、山口敏夫社長。

衛エンシユウ遊園設備 京都市北区紫竹牛若町四十五、☎(〇七五)四九一四四二四、山口敏夫社長。

社名変更

事務所移転

衛エンシユウ遊園設備 京都市北区紫竹牛若町四十五、☎(〇七五)四九一四四二四、山口敏夫社長。

衛エンシユウ遊園設備 京都市北区紫竹牛若町四十五、☎(〇七五)四九一四四二四、山口敏夫社長。

社名変更

事務所移転

衛エンシユウ遊園設備 京都市北区紫竹牛若町四十五、☎(〇七五)四九一四四二四、山口敏夫社長。

衛エンシユウ遊園設備 京都市北区紫竹牛若町四十五、☎(〇七五)四九一四四二四、山口敏夫社長。

社名変更

事務所移転

衛エンシユウ遊園設備 京都市北区紫竹牛若町四十五、☎(〇七五)四九一四四二四、山口敏夫社長。

衛エンシユウ遊園設備 京都市北区紫竹牛若町四十五、☎(〇七五)四九一四四二四、山口敏夫社長。

社名変更

事務所移転

衛エンシユウ遊園設備 京都市北区紫竹牛若町四十五、☎(〇七五)四九一四四二四、山口敏夫社長。

衛エンシユウ遊園設備 京都市北区紫竹牛若町四十五、☎(〇七五)四九一四四二四、山口敏夫社長。

社名変更

事務所移転

衛エンシユウ遊園設備 京都市北区紫竹牛若町四十五、☎(〇七五)四九一四四二四、山口敏夫社長。

衛エンシユウ遊園設備 京都市北区紫竹牛若町四十五、☎(〇七五)四九一四四二四、山口敏夫社長。

社名変更

事務所移転

衛エンシユウ遊園設備 京都市北区紫竹牛若町四十五、☎(〇七五)四九一四四二四、山口敏夫社長。

衛エンシユウ遊園設備 京都市北区紫竹牛若町四十五、☎(〇七五)四九一四四二四、山口敏夫社長。

社名変更

事務所移転

衛エンシユウ遊園設備 京都市北区紫竹牛若町四十五、☎(〇七五)四九一四四二四、山口敏夫社長。

衛エンシユウ遊園設備 京都市北区紫竹牛若町四十五、☎(〇七五)四九一四四二四、山口敏夫社長。

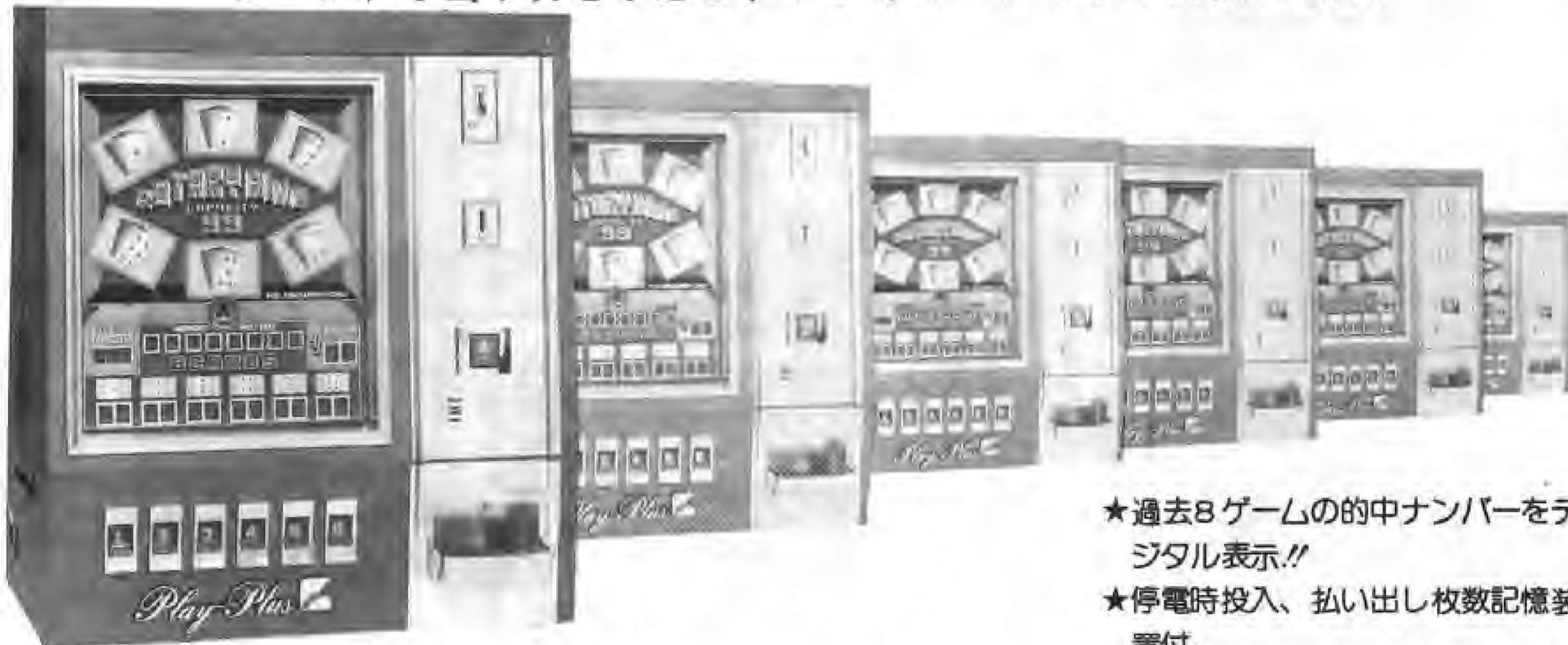


KANSAI KIGYO Creator of game enjoyment
CO., LTD. Craftsmen of advanced entertainment machines

ROTARY KING

ロータリーキング
6 CARDS

データから当り目を予想し、プレイヤーとマシンの熱い対決



FOR AMUSEMENT ONLY 730×650×325 40kg
▽91-11757

- ★過去8ゲームの的中ナンバーをデジタル表示!!
- ★停電時投入、払い出し枚数記憶装置付。
- ★払い出し不足枚数カウンター付。

メダルゲーム場にて、最高のマシン稼動率を記録!!



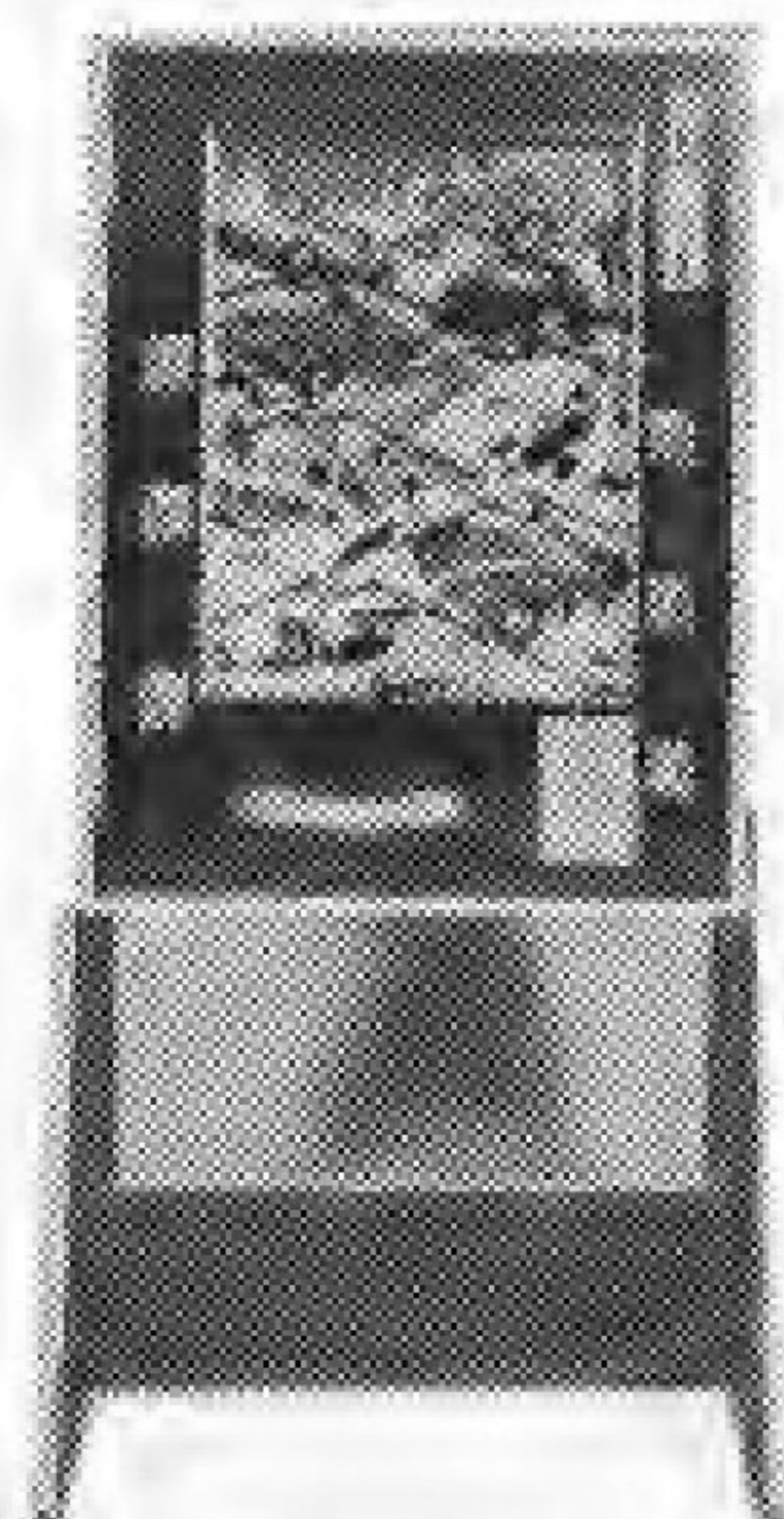
株式会社 **関西企業**

大阪本社 豊中市名神口3丁目9番1号(タイヨービル)
☎(06)333-0323代 〒561
東京支社 東京都新宿区西大久保2丁目319(賀川ビル)
☎(03)208-2511代 〒160

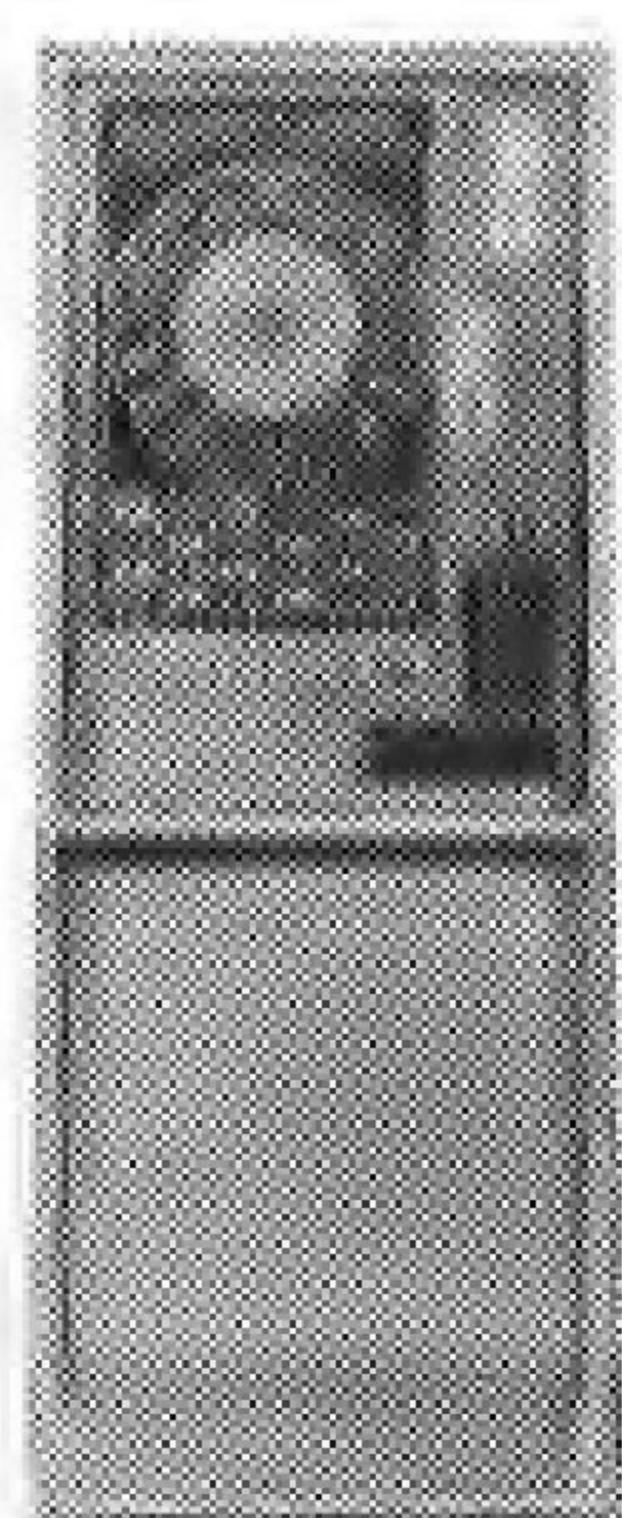
あなたはどの機種を選びますか!

●只今、お申し込み先着10名様(又は販売代理店)にモニター価格でお渡し致します。

★**バニングポイント**
スーパーカーの爆音と共に、人気売上爆走!! カーレースマシン、遂に登場。



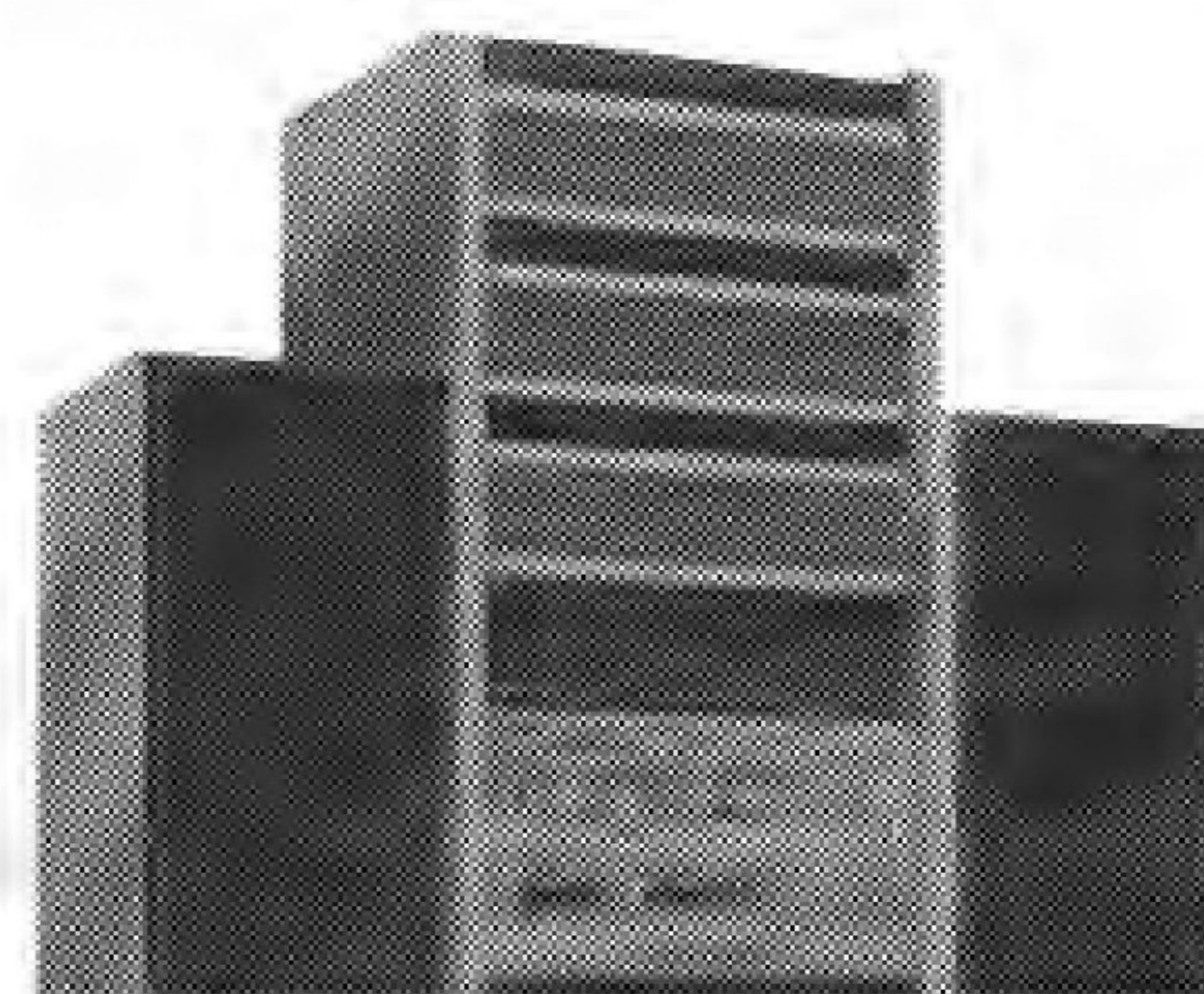
★**ラピッドムーン**
極限のメカニズムと電子技術への挑戦が生み出したICルーレットマシン決定版!!



★**アイスホッケー**
爆発的人气!! 全く新しいスピードとスリルを楽しめるフリッパータイプのゲームです。



★**オーケストラ JATRE1300**
カラオケ演奏決定版!! パー・スナック・ミニクラブ・宴会場・観光ホテル・保養所とオーケストラはどこでも売れっ子です。



★ユニエンタープライズ信販による24回払いまでの販売システムで販売してみませんか!★

地区販売代理店募集中!!

小資本でも当社との特別提携によるチェーン店参加をしてみませんか……
(注/業務の都合により御期待にそえない地区もありますので御了承下さい。)

自動販売機・ゲームマシン・レジャー産業の事ならなんでもご相談ください。

UEP ユニエンタープライズ

東京/東京都渋谷区猿楽町28-8 〒150 ☎03(464)3371(代) 仙台/仙台市若林一丁目10-12 〒982 ☎0222(86)9611(代)

新ゲーム場ガイド

第12回

東京・池袋のまき



上段 池袋カーニバルプラザ
上 カジノゲーム・ラスベガス
中 ビンゴイン・池袋
下 カサコ

データ(順不同)

ゲームファンタジア池袋(イエロー・サブマリン) 豊島区西池袋1-24-4、☎985-4113、本社=横シグマ(☎484-1011)
 ビンゴイン・池袋 豊島区西池袋1-23-7、梅田ビル2F、☎988-8717、本社=同上。
 カジノ香港 豊島区西池袋1-35-8、☎985-1585、本社=東京リース販売(☎956-1145)
 カジノゲーム・ラスベガス 豊島区西池袋1-22-4、☎982-3736、本社=恵通商事(☎208-5406)
 池袋カーニバルプラザ 豊島区西池袋1-21-13、☎985-1446、本社=横工スコ貿易(☎455-6511)
 ゲームランド・ロサ 豊島区西池袋1-37-11、ロサ会館内、☎984-5021、本社=横タイトー(☎264-8811)
 プレイ・スポット 豊島区東池袋1-40-5、☎988-6585、本社=同上。

池袋は埼玉方面からの人の出入りで賑わうターミナルである。西口の駅前広物の北側が「西一番街」で、ここが遊興の中心地。ゲーム場もこの一角に集っている。

「ゲームファンタジア池袋」イエロー・サブマリンは、この名前にひかれて入る若者たちも多い。「こういう名前にしたのは、ヤング獲得の狙いからです」と同店の話。土曜日はオールナイト営業である。

その真向いにあるのが「ビンゴイン・池袋」。比較的新しい店で、名前のおりビンゴが専門である。それだけに、店内のレイアウトもすっきりしていて、上品で落ち着いたムードがある。同店の呼びものは何と云っても毎月の最終日曜に行われるビンゴコンペ。「毎回、多数の参加がありましてね。コレを目ざして通って下さるお客様が多いようです。また、月毎の優勝者を集めて年間チャンピオン大会も催してあり、大へん好評を博して



ゲームファンタジア池袋(イエロー・サブマリン)

池袋で必ず見学しておかねばならないのがレジヤビル、ロサ会館。一階の表側がアーケード、ゲーム専門の「ロサ・ゲームランド」で、明るいフロアーには最新のフリッパーやTVゲーム機が多数置かれていて、親子連れでゲームに興じる姿

「池袋カーニバルプラザ」はその向かい側。ここでは奥に設けられたテーブルものの人気が高いようだ。

「池袋カーニバルプラザ」は、その向かい側。ここでは奥に設けられたテーブルものの人気が高いようだ。

「池袋カーニバルプラザ」は、その向かい側。ここでは奥に設けられたテーブルものの人気が高いようだ。

「池袋カーニバルプラザ」は、その向かい側。ここでは奥に設けられたテーブルものの人気が高いようだ。

「池袋カーニバルプラザ」は、その向かい側。ここでは奥に設けられたテーブルものの人気が高いようだ。

「池袋カーニバルプラザ」は、その向かい側。ここでは奥に設けられたテーブルものの人気が高いようだ。

- 新・ゲーム場ガイド既載分は次のとおり
- ④東京・新宿……………第70号(4月15日)
 - ⑤札幌・すすき野……………第71号(5月1日)
 - ⑥神戸・三宮……………第72号(5月15日)
 - ⑦京都・河原町……………第73号(6月1日)
 - ⑧名古屋・駅前……………第74号(6月15日)
 - ⑨名古屋・サカエ……………第75号(7月1日)
 - ⑩東京・浅草……………第76号(7月15日)
 - ⑪東京・上野……………第77号(8月1日)

実績のミニにデラックス型が新登場!!

Mini
リース用
Sound
ミニ・サウンド



コンパクトで
故障の少ない
ミニサウンド



別売・
エコーチェンバー
(2マイク使用可能)



別売・
ワイアレスミニ
(水晶共振で安定回路)(新特長)



ミニサウンド・DX

マイクは2本使えます。
100円、50円、無料の切替SWつき。
テープのスピードをツマミで変えられます。

上記別売品
卸価格¥48,000

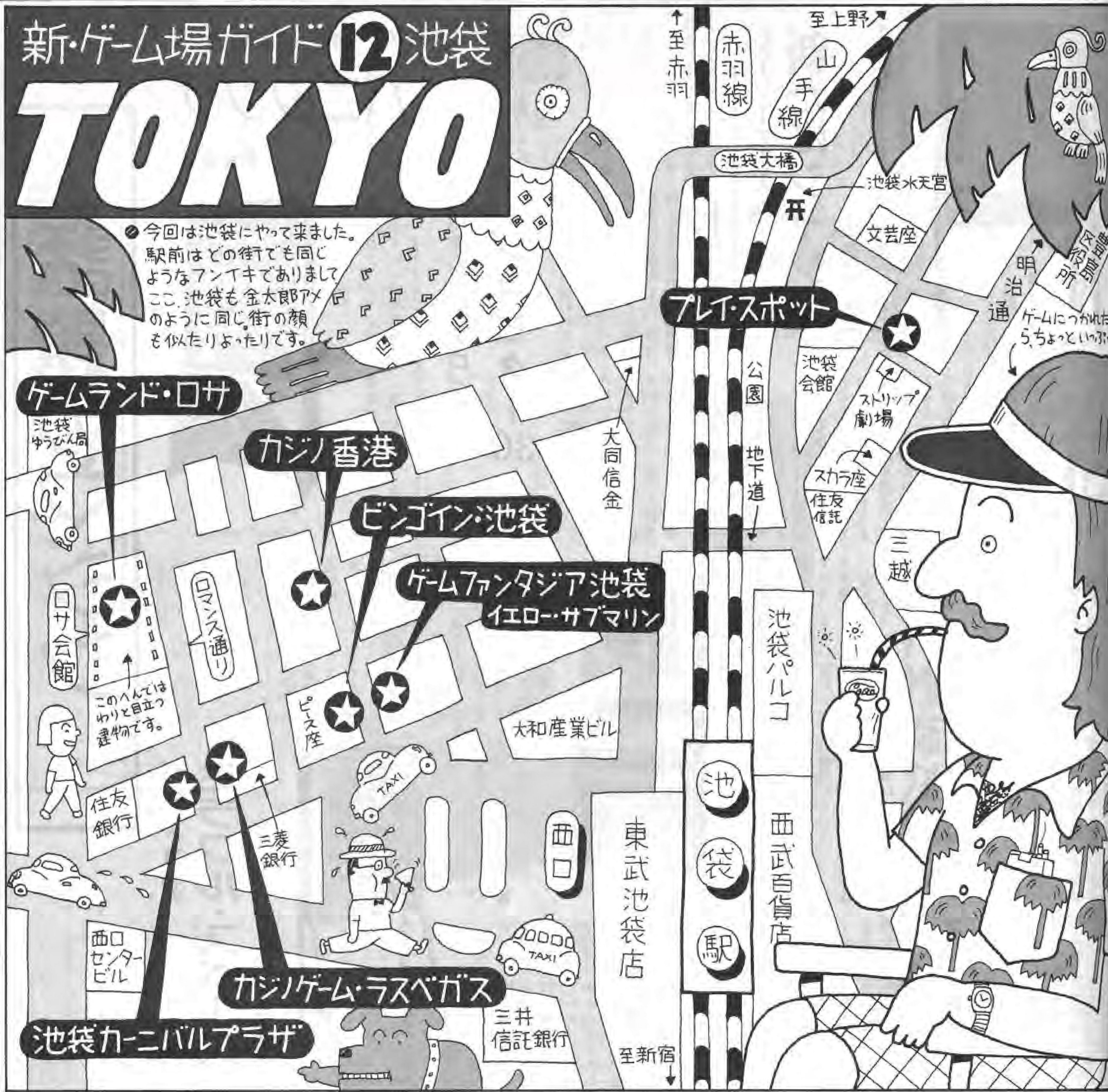
中部センター
ミニ企画

名古屋市中区本通1-10 シンワビル ☎(052)914-1728
 大阪市東淀川区淡路本町2-123 ☎(06)323-2634

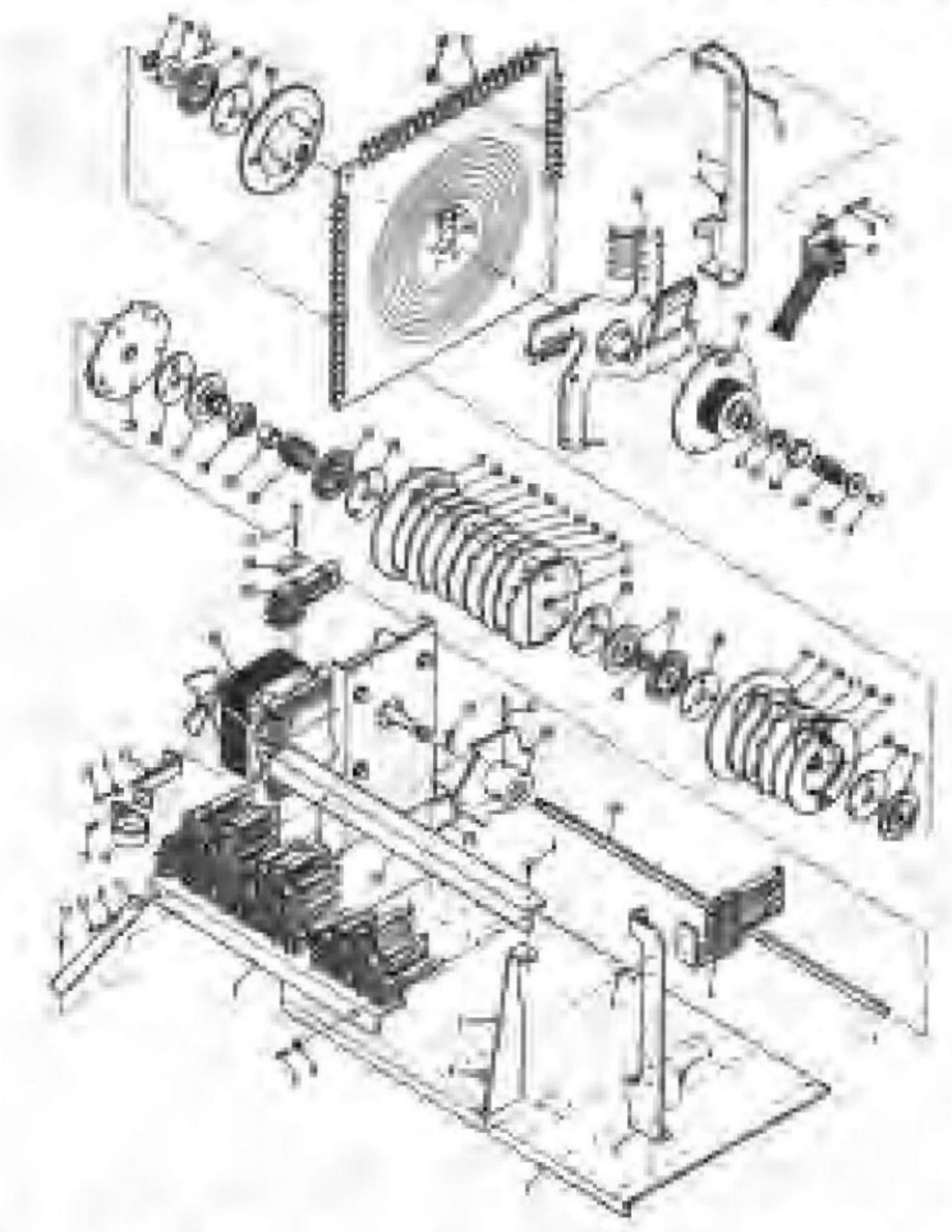
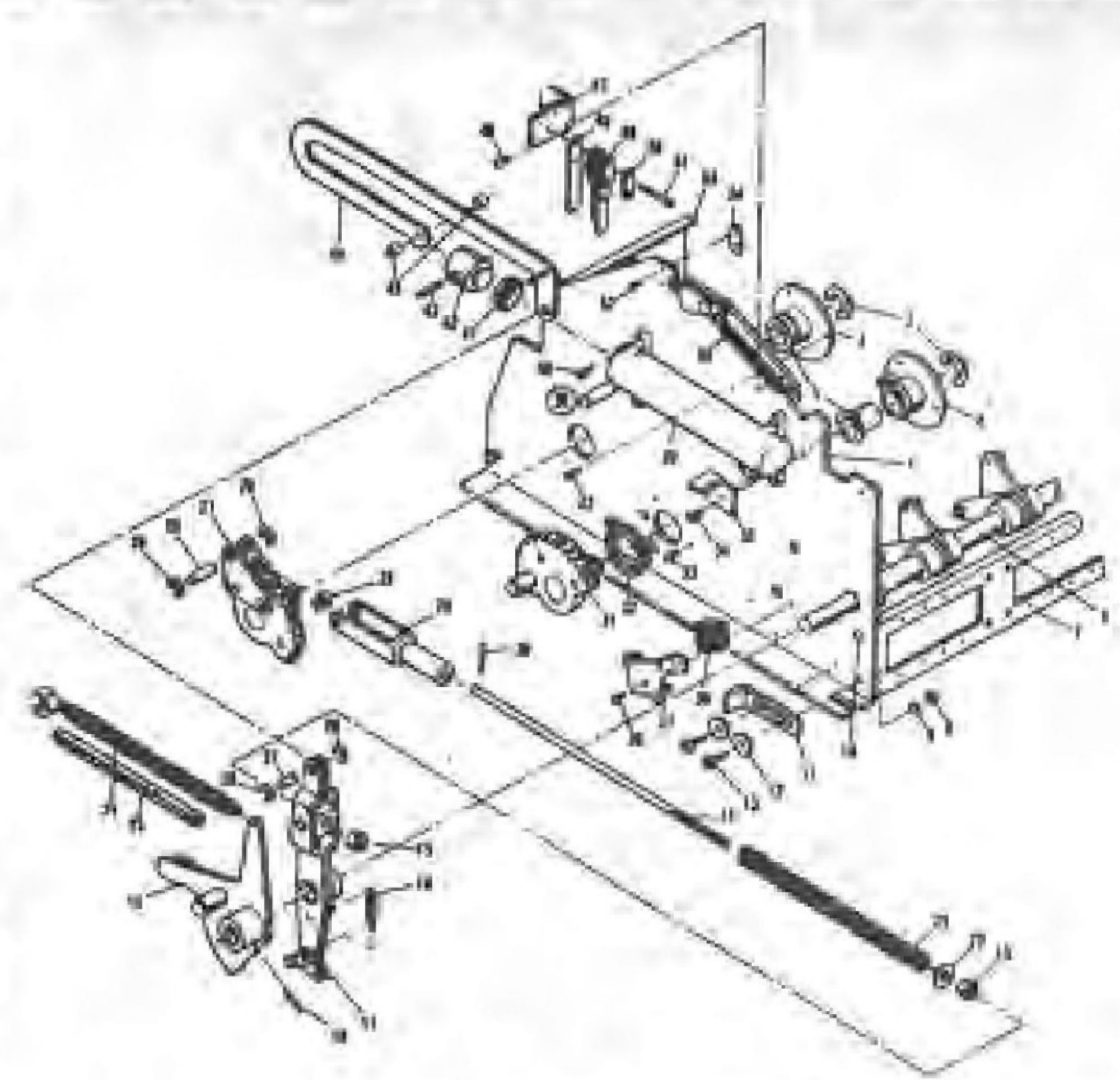
大和物産(株) ☎(06)385-1815
 大阪府吹田市垂水町3-29-2 チサン第5江坂ビル

新・ゲーム場ガイド 12 池袋 TOKYO

●今回は池袋にやってきました。駅前ほどの街でも同じようなフンキキでありまして、ここ、池袋も金太郎アメのように同じ街の顔も似たりよったりです。



パリー社製品および輸入
娯楽機械のスペア
パーツならMAXへ



■ 本社カウンター販売システムもご利用ください。

当社はただ今、スペアパーツのフランチャイズシステム地区代理店を、募集中です
スロット・ビンゴ・フリッパーの販売も行っております

Bally
Part's Shop
マックス・ブラザーズ
〒544 大阪市生野区巽北2丁目5番31号 TEL. 06(752)4775(代)

★パーツカタログ・プライスリスト等は当社までご請求下さい

話題のマシン

スーパーカーに強み バニシング

豊栄産業



バニシング・ポイント

最上段のゴールへ玉が入るとサイレンが鳴り響き、に数ヶ所の穴があるので、

上手に打ち上げなければならぬ(リプレイの穴もある)。盤面のスーパーカーのイラスト、そして景品のスーパーカーカードが子供たちの人気を呼びそう。ピビピビという連続音も効果的。すべてスーパーカーゲームにあやかっ、定価十三万円。

パチンコ型 ミラクル・スペース

名宝商事



ミラクル・スペース

を弾くと、盤面中央下のロケットから十円玉が真上へ飛び出す。盤面中央の上では、太陽がゆっくり回転しており、その回

盤面イラストもユニークなパチンコ型ゲーム機、

「ミラクル・スペース」が、(株)名宝商事(本社

名古屋市中川区篠原橋通

り三三三、〇五二一

三六二〇一、片山

明社長)から発売された。

投入口に十円を入れる

と玉が出、右側にあるレ

バーで玉をはじき、盤面

のピクトリーの表示のあ

るところを通過させる。

ピクトリー、アウト、リ

ターンの三種類の穴があ

り、左側のグリップハン

ドルで動くようになって

いるので、うまくタイミ

ングをあわせ、ピクトリ

ーの穴を通過させて得点

をあげる。あらかじめ決

められた点数だけ得点す

ると、景品カードが出

る。ピクトリーとアウトの点

数は調整可能。

また中央上部のピクト

リーに玉が入ると、景品

カードが出る。リターン

に入ると、アウトの点数

が一点減点される。

定価十四万円。

パチンコとスロット

ジュピター30

ベンド
ジャパン

豊栄産業(株)(本社)東
京都中野区中野三二一
四、(三三二)四一七一、
松田清社長)の、小型ゲ
ーム機「バニシング・ポ
イント」が発売になり注
目されている。

広い用途に使われるよ
う工夫された、「ジュピ
ター・三〇」が(株)ベンド
ジャパン(本社)大阪市
浪波区水崎町十八、(六
三三)三八五七、(場昭
三)から、この八月
次々に上段へ上げて行き、に新発売となった。

これは「ジュピター」
のシリーズもので、まず
う工夫された、「ジュピ
ター・三〇」が(株)ベンド
ジャパン(本社)大阪市
浪波区水崎町十八、(六
三三)三八五七、(場昭
三)から、この八月
次々に上段へ上げて行き、に新発売となった。



ジュピター30

シーソーで玉入れ 新たにジャンプ

ユニバーサル

(株)ユニバーサル(本社
栃木県小山市栗宮一九
二八、(三〇二八五)二五
一五五二一、岡田和生社



ジャンプ

長)の新製品、「ジャンプ」。
レバーで打ち上げられ
た玉をシーソーに乗せ、
ハンドル操作で玉を上
の穴から下の穴へと運ん
でいき、入賞の穴までう
まく運ぶと景品が出る。途
中でジャンプの穴に玉が
入ると一段とびこして下
の段に玉が運ばれ、ファ
ームの穴に入ると、もう
一度初めから。

実際に簡単なゲーム内容
で、大人から子供まで手
軽に遊べる。ゲーム料金
十円で、定価も十一万円
と手ごろ。

転位置により十円玉は、
左右または、真下にはね
返される。真下のロケッ
トなら、もう一度ハン
ドルを弾く。

左右の盤面には六つの
惑星(チャッカー)があ
り、それに入らなければ
アウト。入ると次のゲー
ムがすぐさま始まる。

スロットマシン型のリ
ールが三列一斉に回転し
はじめる。右はしのドラ
ムの停止ボタンを押すと、
当り、ハズレのいずれか
で、当ると中央のドラム
へ進められるが、ここで
ペイアウトボタンを押す
と二十八万円。

と景品が出てゲーム終了。
こうして三リールすべ
て進められるが、景品も
三種類になっていて、最
後に進むほど豪華になる
という設定だ。リール部
分は単に、当りとハズレ
をかけるだけの意味であ
ると、景品カードが出
る。景品は三種ともよく
見えるよう機械の中にセ
ットされる。

また中央上部のピクト
リーに玉が入ると、景品
カードが出る。リターン
に入ると、アウトの点数
が一点減点される。
定価十四万円。

さらに充実した 正確な情報

めざましいゲームマシン業界の全国版
ニュースを、月2回確実にお届けする
唯一の新聞 **ゲームマシン**

年間購読料(送料共).....7,200円

お申込みは郵便振替かまたは現金書留で。

ただ今、有料読者の方に美装綴表紙進呈

(指定の振替用紙ご使用の場合、振替送料は当社が負担)

Game Machine

アミューズメント通信社
☎(06) 314-0309

交流利用で安定化

朝日科学模型の「SL32」

小型SLが朝日科学模型遊園(本社大阪府泉南郡岬町淡輪一三八七二、☎〇七二四九一四一三〇六三、佐原十郎社長)から、このほど「SL32」が新発売となった。これは同社の「SL199」、「DL101」などロコモーションシリーズの一環としてあるもので、交流電源を使用している点が最大の特徴。従来、バッテリー利用の小型SLが多かったが、バッテリー補充等の手間と経費が一切不用になる。

第二にレール幅が少し広いため列車の安全性がよく、子供はSLにまたがらない。ゲージは二十五センチ。



SL-32



サーキット

操作性を加味

ころがし型「サーキット」

三共

三共(本社東京都文京区後楽二の四の五、☎八一一九五二八、伊東芳雄社長)から新発売となったメダルころがし型「サーキット」。これは十円玉を上投入より入れ、それが盤面を左右に下っていく点

汽笛音はテープで流し、警笛もある。また、硬化投入式により無てセットで定価は八十人営業もできる。レール二万円。は十五センチだが、もちろん延長したり、コースを交も楽しめる、と注目。

盤面では赤い旗のある箇所にはストップバーがあり、これを赤いボタンで操作する。真中の赤い星部分ぐるぐる回っており、その上のバーを、白いボタンを押してうまく下げる。こうして、途中の穴(アウト)に入らないよう下までもってきて、ピンの間をくぐってゴール穴に入ると景品カードが出てくる仕組みだ。

同社はこのタイプでは「アクロバット」があるが、この機種でかなり操作性を加えたことになる。定価十五万円。

ファロ・II 発売

新製品「バスケット・ボール」も

セガ社



バスケット・ボール

株セガ・エンタープライゼス(本社東京都大田区羽田一の二の十二、☎七四二二二二一、Dローゼン社長)から、ユニークなパチンコ型ゲーム機「バスケットボール」が発売された。入賞球が六個のバスケットになった点が一味ちがった趣きとなっているが、この機械の大きな特徴は、新機構オートカウンターを採用している。



ファロ・II

ゲーム料金は十円、二十円の切替可能。十円硬貨、メダルの2ウェイ方式。十円硬貨を投入すると、オートカウンターが働きはじめるが、払い戻しはメダルのみ。定価十二万二千元。

次に、先般のセガ社展示会での発表以来、発売の待たれていた「ファロII」が、いよいよ八月十日に発売されることになった。「ファロII」は、好評を博した「ファロ」の実

績をふまえ、性能をアップし、デザインもさらに豪華にしたもの。さらに、二人用一面と六人用両面にした点で大きな反響を呼んでいる(従来の「ファロ」は五人用)。

遊び方は、いわゆるレット型で、二倍から六十倍の各数字ごとにメダルを賭け、適中するとその倍率だけメダルをペイアウトするもの。鮮やかな色彩のレイアウトがプレイヤーの眼を引きつける。なおレット上の数字は、0、2、4、6、8、10、20、30、60の九種類。

各プレイヤー部分には、賭け用のボタンと予備投入枚数表示板がついており、ペイアウトはまずこの表示板に入り、払い戻しボタンで受け皿に払い出される。

話題のマシン

お知らせ

発行所(本紙編集部) 移転。

謹啓 三伏の候ますますご清栄のこととお慶び申し上げます。

さてこのたび小社では、下記のとおり事務所を移転し、さらに円滑な本紙発行態勢に努めることになりました。従前の所在地に近く、電話番号などに変更はございません。 敬具

《新住所》☎530

大阪市北区神山町79 山名ビル
 ☎(06) 314-0309(代)
 アミューズメント通信社
 「ゲームマシン」編集部

SUBSCRIBE NOW TO Game Machine

Please send me my subscription to GAME MACHINE for 12 months (bi-monthly)

- ¥ 7,200 — Japan
- ¥ 12,000 — Over Sea

NAME _____
 COMPANY _____
 ADDRESS _____
 CITY _____ STATE _____ ZIP _____

MANUFACTURER DISTRIBUTOR OPERATOR

AMUSEMENT PRESS, INC.

Yamana Bldg
 79 Kamiyamacho,
 Kitaku, Osaka,
 Japan.

国際化したアミューズメントニュース

海外の話題

メダル方式で注目

米国セガ社のゲーム場展開

昨年、アメリカのゲーム場チェーン「キングダム・オブ・オズ」の七店を買収したセガ・エンタープライゼス(本社)は、D・ローゼン社長は米国内で、意欲的にゲーム場づくりを進めている。

今回発表された「セガ・センター」の候補地は南カルフォルニアとサンフランシスコ港近辺の三店で、そのうち一店はロサンゼルス西部のモンクレア・プラザ・モールというショッピングセンターで、すでに開店とのこと。これ以外にも他州で候補地を物色中ということである。

この「モンクレア・セガ・センター」は二千平方フィートのフロアに、フリッパー、ガンゲーム、TVゲームを並べた、アーケード・ゲーム場だが、NASAの宇宙ロケットのライドを天井にはめこむなど、未来派のレイアウトがなされている。

また、SC内にあるというところもあり、周囲の雰囲気との調和にも非常に気を配っている。

ここでは硬貨を使わず、現金をメダルに替えて遊ぶ。一ドルでメダル四枚だが、五ドルで二十四枚と割引される。

「この方法は現金の管理も楽だし、両替用の二十五セント硬貨を用意しなくてよい。それに、ゲーム場の雰囲気も良くなる」とこの支配人、デュー・ランディア氏は語っている。

米国のセガ・ゲーム場は近いうちに、全面的にこのシステムを採り入れる方針であり、また、すでに紹介したアタリ社の「ピザ・タイム・シアター」でもメダルと硬貨使用の二本立てである。米国のこれらの動きは注目に値するだろう。



SEEBURG'S HUTCH

シーバーク社の新作ジュークボックス。従来の同社のデザインと全く違い、ペカン材の木目を生かした家具タイプ。50Wの2つのスピーカーが別に取り付けられる。

AM機多数出展

米国自販機ショー(NAMA)

十月十三日から四日間、NAMAショーが、シカゴのマコーミック・パレスで開催されるが、今年から特別出品することになったミュージック&ゲーム部門の申し込みが相次いでいる。

主催のナショナル・オートマティック・マーチャント協会(NAMA)、本部シカゴ、会長G・R・シュライパー氏の販売部長、ジャック・リーレイ氏によれば、すでに十四社が決まっております。十七名も出展の意向であるとのこと。

出展の決定している会社名は次のとおり。
アタリ社、コービー・マット社、ダイナモ社、J・F・フランツ社、グレンリン社、ミルコ社、スリック・プロダクツ、



MONTCLAIR SEGA CENTER (キャッシュ・ボックスより)

ねらいは、新製品の展示場というだけでなく、一般にうす暗く、サービスということだ。

来年ATE

日程きまる

第三十四回、ATEショー(主催、アミューズメント・トレード・エキジビジョン社、本部ロンドン)の日程が決定した。

来年一月二十五日から二十七日まで三日間、今年と同じく、ロンドンN22のアレクサンドラパレスで開催される。

テープジュークの最高級品

ベストセラーを続ける

テープジューク
GM53
関西ジューク(株)

GM53

- * GM53は最高品質で故障知らず、コンパクトで高い耐久性など—すべてにわたって、オペレーターの身になって作られた完成品です。
- * アンプ仕様 高さ 650mm、横幅 490mm、奥行 300mm。コインシューター、テープケース(80本収容可能)付。
- * テープは現在70本。スピーカー、マイク、歌詞集など付属。
- * アンプ電気関係 AC50/60Hz 100V、最高出力時110W。出力40W(20W×2ch)、使用マイク600Ω(アンプ感度1.5mV)。

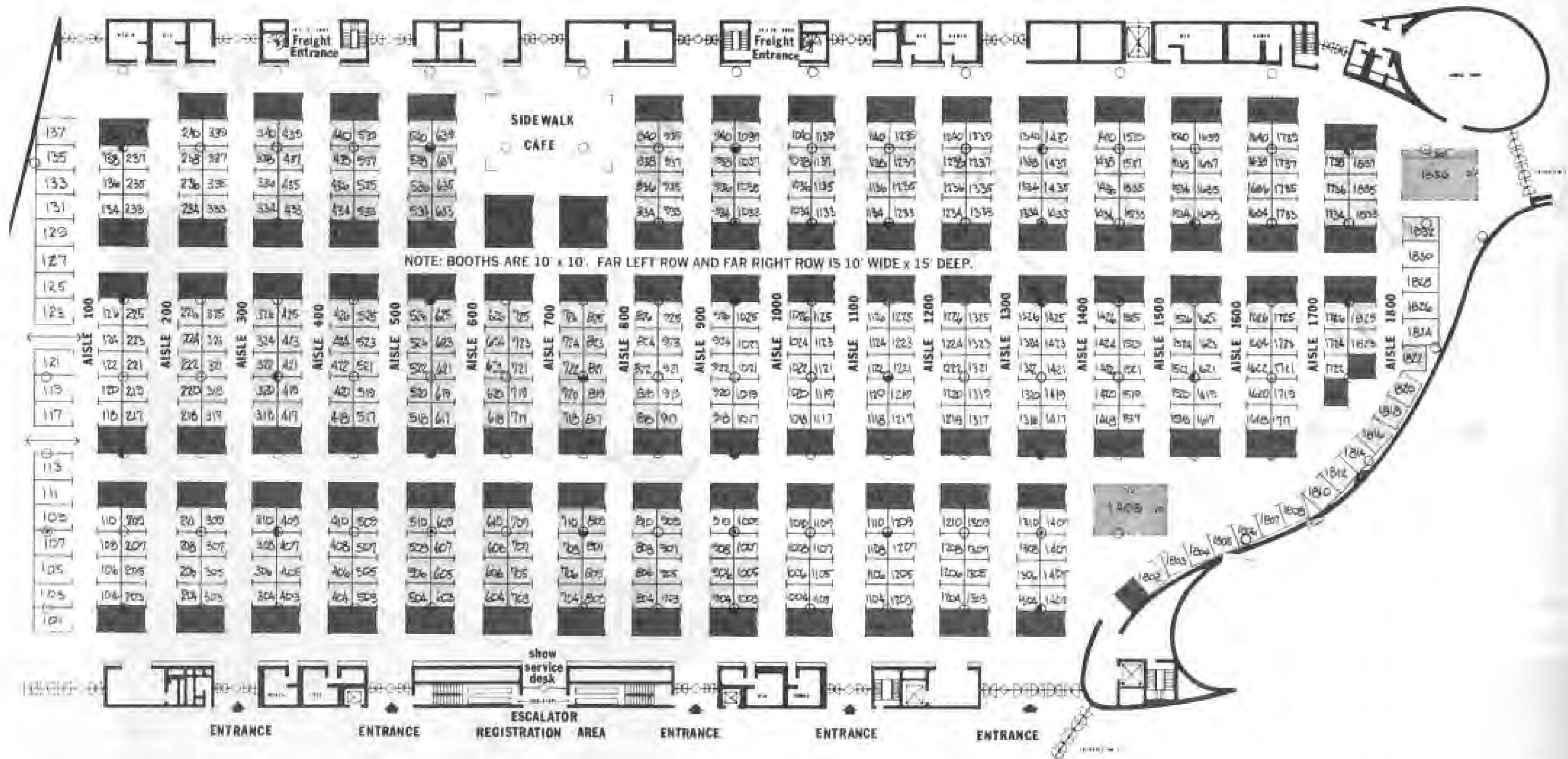


関西ジューク株式会社

神戸市灘区灘南通1-1-3
☎(078)882-3919(代)

IAAPAショー展示場

正式名称 59th Annual Outdoor Amusement & Souvenir Novelty Exposition
 開催場所 Rivergate Exposition Center, New Orleans, Louisiana
 開催期間 1977年11月19日(土)~21(月)
 主催者 International Association of Amusement Parks and Attractions



【解説】前号でA.M.O.Aエキスポの概要を紹介したのに引き続き、国際的な遊園地協会、IAAPA(インターナショナル・アソシエーション・オブ・アミューズメントパーク・アンド・アトラクション・本部)イリノイ州オークパーク、会長「チャールズ・ウッド氏」が今秋開催する恒例のIAAPAショーである。

昨年は日本から明昌特殊産業(株)（本社大阪、岡本昌明社長）が初出席、しかも栄えある部門賞を手にしたことは記憶に新しいところである。が、それにつけても、IAAPAに日本から参加するとは、大変なことであると思われる。

開催場所は米国南部、メキシコ湾に面したニューオーリンズ市の中心地、ミシシッピ川の河口にあるリバーゲイト展示会場。最近でこそディズニーランド・ジャズの発祥地だとかでもはやされるニューオーリンズだが、日本からはそう行きやすい土地ではない、と言われてきた（本紙でもIAAPAツアーは今回見合わせることにした）。

会場は広く、出展料金は五段階制だが十×十が標準で四百八十五ドル。開催時間ははじめの二日間が午前十時から午後六時まで、最終日は午後四時までとなっている。

展示内容は、遊園機械ならびにその関連物品。つまり、照明、音響、動力、交通システム、プール、テント、ポスター、飲食品などを含み、ゲームマシン、自動販売機も関連品として展示される。

感謝記念セール 実施中!!

古き良き機械を見直そう



スロットマシン、ビンゴの各種パーツ



地方代引発送承ります。パーツは各種豊富に取揃えております。

Bally SLOTMACHINES, BINGO GAMES
 パーツカタログ無料配布いたします

株式会社 日本商事

大阪市城東区永田2-5-9
 TEL (06)962-7721代

景品射的の小型ゲーム機化に成功!!

***** G U N F I G H T E R *****

ガンファイター

メダル・コインが弾丸に!! 迫力のプライズマシン

■遊びかた ■特長

- ★メダル(コイン)を込める!! レバーを引く!! そして、引金を引くと轟音とともにメダル(コイン)が発射されます。
- ★動く景品台には、30~40個の景品がセットされており、ネライが当れば景品が落ちてきます。
- ★メダル(コイン)の飛ぶスピードはネジで調整できます。
- ★ペイアウトは景品台のバネで調節できます。(バネを強めると景品は落ちにくくなります。)
- ★景品台は、回転式(40個入)と上下動クランク式(30個入)の2種類があります。
- ★ゆるすとTILT がかり、景品が落ちてても景品取出口には出ません。
- ★ミニサイズですからゲームコーナー、ホテルロビー、ドライブイン等に何台でも設置できます。また店頭用としても好評です。



実用新案 3件 | 申請中
意匠登録 5件



■仕様

- | | | | |
|--------|---|------|-------------------------------|
| 弾丸装着 | 25セントサイズ用/10円サイズ用/フリーサイズ(10円~25セント)用/別注も承ります。 | 景品台 | 標準品(100mm×30mm×70mm)以下の景品を収納。 |
| ガン | 堅牢クロームメッキ仕上げ | 寸法 | 高さ1400mm、横幅 435mm、奥行1050mm |
| キャビネット | ポリ化粧合板仕上げ。窓は5mmアクリル板。ハカマ台分離、アジャスター付き。 | 使用電力 | AC100V 60W
通産省▽型式承認済 |

総発売元

株式会社 日本商事

大阪市城東区永田 2丁目 5番 9号 (〒536)

TEL (06) 962-7721 (代)

これだけは知っておきたい

メダルゲーム場運営基準

全日本遊園協会

【解説】これはメダルゲーム場を運営していくに当たって、是非とも守らねばならない自主規制点であり、警察庁の指導に従って、メダルゲーム協議会（現在は解散）ならびに全日本遊園協会（現在はJAA）で制定した画期的な基準である。

刑法からくる賭博行為禁止は言うに及ばず、メダルゲーム場が営業を進めていくに当たって、総合的な観点から自主規制をふまねばならないが、この基準はその最低限のリミットを明らかにしているわけで、より一層健全で明るいメダルゲーム場にするため、業界関係者はさらに研究努力すべきであろう。

この基準を守り育てることによってメダルゲーム場が発展していくのである。

- 本運営基準でいうメダルゲーム場とは、独立した営業区画で、メダルを使用して遊戯を行ない、その遊戯の結果がメダルで還元されるようなシステムを採用した営業形態のゲーム場をいう。
- 賭博行為の禁止**
 - ① 直接、間接を問わず、取得メダルの財物への交換は、一切しない。
 - ② 前項の規則を、ゲーム場内に掲示する。
 - 宣伝文言及び店名の規制**
 - ① 賭博行為であるかのように誤解を生ずる恐れのある宣伝文言は、使用しない。店名についても、同様に配慮する。
 - 取得メダルの預かりの規制**
 - ① 取得メダルに対して、「預かり証」を発行しない。
 - ② 前項のシステムをゲーム場内に掲示する。
 - 店内照度規準**
 - ① 店内照度は、床面で一〇ルクス以下にならないよう、配慮する。
 - 営業時間**
 - ① 営業時間は、できるときは昭和三十九年十二月三十一日までとする。
 - ② 前項の完全実施の期限は昭和四十九年十二月三十一日までとする。
 - 使用後のゲーム機の再販規制**
 - ① 使用後のゲーム機の再販の際は、必ず取引のどちらか一方が、古物商の営業許可を得ているものであることとする。
 - ② 最低営業規模
 - ① 一つのゲーム場に設置するゲーム機の最低規模を、二〇台とする。
 - ③ 関係官庁の指導の尊重
 - ① 営業上の諸問題につき、関係官庁より指導のあったときはその方向に添うよう最善の努力をする。
 - 開業届出書類の提出**
 - ① 新たにメダルゲーム場を開店する場合は、別紙様式により所轄警察署に届出をするものとする。

警察署長殿

メダルゲーム場開設届

このたびメダルゲーム場を開設致しますので、下記の通りお届け致します

開設年月日 昭和 年 月 日
取組 業 界 団 体
州 市 区 住 所
氏 名

2.事業所名		3.事業所責任者	
4.事業所住所		5.電話番号	
6.会社名		7.代表者	
8.会社住所		9.電話番号	
10.使用機種名 イ.スロットマシン(シンダール)	有	ニ.メダルゲーム	有
ロ.スロットマシン(マルチ)	有	ホ.対人遊具(ルーレット等)	有
ハ.ビンゴゲーム	有	ヘ.その他	有
11.使用メダル イ.直径 mm	ロ.厚さ mm	ハ.材質 mm	ニ.見本
12.店内照度 ルクス		14.特記事項	
13.営業時間 イ.平日 時より 時まで			
ロ.土曜 時より 時まで			
ハ.日曜 時より 時まで			
3枚複写 1.警察署 3.届出人	2.事務局	交付 年 月 日	担当者 備考

添付書類 1.会社経歴書 2.会社登記簿本 3.使用メダル見本
(個人の場合は 1.履歴書 2./印鑑本 3.使用メダル見本)

歌ってホレボレ このテープ!!

カラオケテープのオオトモが、又々カラオケファンに贈る!

Sシリーズ
ロマンテープ

1チャンネル	2チャンネル	3チャンネル	4チャンネル
0 愛のふれあい	古城	ネオン川	お富さん
101 夜霧の第二国道	想い出のグリーングラス	愛して愛して愛しちゃったのよ	伊勢佐木町ブルース
102 誰よりも君を愛す	加茂川ブルース	長崎ブルース	潮来笠
103 おまえに	有楽町で逢いましょう	羽田発7時50分	想い出のサンフランシスコ
104 東京ナイトクラブ	夜霧に消えたチャコ	好きだった	寒い朝
105 再会	マイ・ウェイ	赤と黒のブルース	霧子のタンゴ

106	アカシアの雨がやむ時	東京ブルース	涙の酒	巖町酒場
111	酒は涙か溜息か	青い山脈	アンコ樺は恋の花	好きになった人
112	王将	支那の夜	蘇州夜曲	若鷺の歌
113	無法松の一生	リンゴの唄	赤城の子守唄	おんなの宿
114	夫婦春秋	柔	旅の夜風	さすらい
115	悲しい酒	長崎の鐘	柔道水滸伝	涙の運轉船

67 愛は紅いバラ	冬の旅	純子	涙は朝日
68 夜霧の第二国道	青いリッパ	結婚しようよ	夢を抱く女
69 黒い海軍のブルース	おんなの港町	つばきおんな	積木の部屋
70 仁義	子どおい	懐しのブルース	はぐれ恋唄
71 北へ	ソラン仁義	北の旅路	父はさびし
72 薩摩の女	お別れしよう	北の恋唄	金津鯉祥山
73 博多の女	水色ワルツ	ぎんぎん今晩は	明日は立派な
74 尾道の女	島原の唄	おんなの唄	追恋
75 加賀の女	群羊の唄	大津波は赤い花	ジイアナ
76 歩	西の銀座	ヘッドライト	西やどり
77 こぞんち	鮮牡丹博徒	新東京行進曲	金色夜叉
78 おんなの朝	希望	おんなの歌	赤色エレジー
79 下町育ち	逢いたく北野	別れの朝	曇り
80 夜とブルース	すきま風	落葉が舞に	瞳は時を待
81 失恋ストラップ	津軽海峡恋色	西海ブルース	俺たちの旅
82 情別の唄	フーリング	ふやれ鐘	女たちのワル
83 涙のブルース	女たちの唄	海軍の唄	愛の唄
84 水刺り	君は優し	俺たちの唄	時計
85 生命のブルース	逢いたく	情をこ	馬鹿な教師

Aシリーズ(200曲)、Bシリーズ(340曲)、Sシリーズ(48曲)、沖縄民謡シリーズ(60曲)—— **648曲**



ロマンジューク OT-101型
MK-IV
大出力 25W×2

カラオケ用
ワイヤレスマイク

業者待望の……

どの機種にもOK!
従来の様な雑音は、
まったくありません

好評発売中!

カラオケ 内容豊富!

カラオケ、ジューク
テープの専業メーカー

関東地区総代理店 御東京オオトモ
東京都新宿区西新宿6-20-4-19 ミナレビル山
ビル ☎ (03) 348-5661

株式会社 大知物産

(本社) 大阪市城東区古市1-15-2

☎ (06) 933-0852(代)

日本列島にTV₂₁旋風

ターゲットはボーナスだ なんと最高ペイアウト4000枚

代理店募集中!!



○ゲームトピアリノ梅田店
北区菅根崎中!



リノ梅田店代表責任者
松浦延治氏の談話

メダルゲームマシンにはめずらしく、頭脳でチャレンジする面白さが抜群であり、ギャンブル性とゲーム性を兼ね備えている。
当店では20台設置してTV₂₁コーナーを設けているが、10台位の時の稼働率が最も良いようだ。



- ゲームプラザ・ウイン 中央区南4条(第3グリーンビル)
- ゲームプラザ・ハローウイン 中央区南5条(富士会館)
- ゲームプラザ・ビクトリー 中央区南2条西4狸小路4

○ゲームファンタジア・レンボー7
新宿スカラ座7F



- カジノラスベガス 新宿ジョイバックビル
- ラッキープラザ・ロサ 池袋ロサ会館内
- ワールドゲーム赤坂 赤坂4の2の8

○カジノリオ楽店 中区錦3の18の20

○カジノ・ド・三宮 生田区北長狭通り!



〒102 東京都千代田区平河町1-4-3 平河町伏見ビル
☎ 03 (230)0671 (代表)

TV₂₁はどこのお店でも人気集中! ☆貴方の目で一度お確かめ下さい☆

いまやカラオケは歌えるお店の財産

カラオケはソフトが生命

- ジャトレのソフト(テープ)は、曲目・編曲・演奏とも一流の評判が定着しています。
(音源自社管理——コロムビア・ビクター・アポロン・徳間音工・ユピテル等一流メーカーが当社の為に責任製造)
- 名手・木村好夫のギターをフィーチャーしたコロムビア専属楽曲をはじめ350曲の強力布陣。
- 年内600曲完成を目標に続々曲目追加中。
歌のメニューをご請求下さい。お送りします。



フジTVをはじめ、全国で
テレビCM放映中!

オーケストラジャトレ1300



カラオケのトップメーカー



〒102 東京都千代田区平河町1-4-3 平河町伏見ビル
☎ 03 (230)0671 (代表)

さきのさきまで安心な良い商品を選んであげて下さい。
ジャトレのオーケストラカラオケコンポーネントは

安心商品

各マスコミにとり上げられた業界のトップ商品。メンテナンスも万全です(保証書付)。

売りやすい

一流信販ローンが使えるので、販売が楽です。



フジテレビ「3時のあなた」で紹介される(52年5月16日)

高性能のピカデリーサーカスが まったく新しくなりました。 **新発売**

NEW PICCADILLY CIRCUS



ピエロの良さとピカデリーの良さがミックスされ、より改良されました。

秋口にむかって、ご商売にぜひどうぞ。

□仕 様

全 高	1,415mm
全 巾	500mm
奥 行	240mm
重 量	44kg
使用電力	75W

□通産省電器用品型式認可番号

▽91—	8953
▽91—	9774
▽91—	11085
▽91—	11723
▽91—	14129

□意匠登録

No. 52—	8710
No. 52—	8711

□商標登録

No. 52—	15181~
No. 52—	15184



レジャック株式会社
DEVELOPER OF AMUSEMENT
WHOLESALE OF MACHINERY FOR AMUSEMENT

本社 / 大阪市淀川区西中島5丁目11番10号(新大阪丸善ビル9F)

TEL (06) 305-1331番(代表) 〒532



革命前夜

一瞬の差にまだ泣くのですか……………
これまでのマシンの流れを大きく変える。

新機種第7弾!! 9月1日新発売。

全機種共通仕様 ▽全高/1,450mm 横巾/580mm 奥行/300mm 重さ/45~50kg 仕様電力/75W

デッドヒート
デッドヒート
デッドヒート
デッドヒート

新発売

ビッグマシン
ビッグマシン
ビッグマシン
ビッグマシン

新発売

ブルーエンゼル
ブルーエンゼル
ブルーエンゼル
ブルーエンゼル

新発売

ブルーインパルス
ブルーインパルス
ブルーインパルス
ブルーインパルス

'77

爆発的人気

ピカデリーサーキット
ピカデリーサーキット
ピカデリーサーキット
ピカデリーサーキット
ピカデリーサーキット

抜群の人気



追加ゲーム、スーパーカーにアタック……
カラープレートがもらえる楽しさアップ。
世界のスーパーカーメーカーマーク合せ、
絵柄が合えばペイアウトします。
この時、中央スーパーカーに点灯すれば、
カラーチャンス、(3色の車)を選定。
登録ヘスタート色が合えば、スーパーカー
のカラープレート100種類が、サービス
にペイアウトされます。
最高ペイアウト120枚。

中央、カウンタックに点灯する都度、
世界のスーパーカー100種類(カラープレート)
別途サービスにペイアウトします。
①レギュラーゲーム ②ネクストゲーム
③スリーゾーンゲーム
※最高ペイアウト240枚。

特長

10円硬貨とメダルが使用出来る2ウェイ方式
プレイ料金の切替可能
最高ペイアウト120枚
バンク防止装置付

機構

上の星にワンスモアチャンス付、追加登
録も出来ます。
ネクストゲームでおもしろさ倍増します。
ノーバンク装置。
メダルが少なくなれば、自動的に設置店に
報知するシステムを追加してあります。
最高ペイアウト120枚。
この機械には、物品税が課税されております。

◎当社はゲームマシンのオリジナルをモットーに日夜努力致しております。

◎他社、模造品の中には粗悪品が出回っておりますのでご注意下さい。

◎なお当機は娯楽遊戯機なので娯楽用のみにお使い下さい。

●お問い合わせ・ご注文は

発売元

関西地区代理店

九州地区代理店

株式会社 **日本ベンディング**

株式会社 **カワクス**

甲陽産業株式会社

株式会社 **カムロ**

大阪府池田市八王寺1丁目1の21番地
〒563 TEL.0727(52)1980<代表>

東大阪市稲田1414番地
〒577 ☎06(745)3500

大阪市福島区鷺洲2丁目12-21
〒553 ☎06(451)5994

福岡市博多区住吉4丁目29の1
〒812 ☎092(472)0438<浅山ビル>

しかも
じょうぶで動きもの 気がやさしい...ウコーのテーマです

故障を知らない 高収益を約束する

しかも
ウコー
仲間がから続々登場!

リバーターゲット



またまた新製品

遊び方 1 ゲーム10円

1. 10円玉を投入しボタンを押すと玉が出てきます。パネで打上げ、自分の入れたいチャッカーの位置の上に玉が来たとき、もう一つのボタンを押し、玉を落下させます。玉は10~15個(調節自由)で、そのうち5カ所のチャッカーに入ると当りで景品が出ます。
2. ボタンを押すと上部の板が下がり玉が落ちてくるのがポイントです。

特徴

- ①中央部のチャッカーにはモーターがついており常時回転しているため、玉を落とすタイミングにスリルがあり、工夫が必要です。
- ②今までのパチンコは単純に打上げるだけですが、打上げた玉を落とすおもしろさを加えています。

ユニバース32



遊び方...1 ゲーム30円まで投入

1. 10円又はメダルを投入してスタートボタンを押すと円板が回転します。次にストップボタンを押して絵を合わせると2枚~4枚ペイアウトしますが、さらに4枚~8枚と挑戦したい場合はUPボタンを押すと再挑戦できます。(但し次に絵がそろわないと外れて配当が0になります。)
2. 挑戦(UP)していけば最高32枚までペイアウトします。

特徴

- ①ルーレットタイプのように機械まかせから脱皮し、自分の技術が加えられる。
- ②当り外れのときの電子音がユニークである。

ユー・エフ・オー(UFO)



遊び方 1 ゲーム10円

1. 10円玉を投入すると玉が1個出ます。
2. パネで左右に打上げ、最後にチューリップに入ると当りで、おまけが出ます。

特徴

- ※当りのチェッカー(チューリップ)が変化に富んでいる。
- ※新幹線型ゲームとパチンコの遊びを組合せた、ワイドなマシンです。

☆お支払い、お直段、何でも気軽に御相談下さい。...資料送ります。

☆業者の方、ローン販売も可。

☆対人、盗難、破損、火災に関しては保険会社とタイアップしてあります。手続からいっさいを当社で行います。(但し任意です。)

本 社 東京都中央区日本橋浜町2-8-6 ☎(03)668-8 656代
669-5422代

関西支社 大阪市西区西本町3-1-46 第5奥内ビル5F ☎(06)531-8673代

北海道支社 札幌市中央区北七条西16丁目 ☎(011)643-5491代

四国支社 松山市朝生田6-1-1 朝野ビル ☎(0899)33-2835

九州支社 福岡市博多区博多駅東2-5-28 地産三博ビル ☎(092)441-0010・0012

工 場 埼玉県川口市赤井2-0-6 ☎(0482)84-9380

営業所 旭川☎(0166)25-1961 釧路☎(0154)42-6248



'77 UNIVERSAL ON PARADE

ユニバーサルは、無限の可能性にチャレンジします

ユニバーサル
ファミリー



BIG & SMALL
大小の遊びをメダルゲームに。息の長い人気マシン



SUPER STAR
リズムと組合せの面白さが人気の秘密



NEW KENTUCKY DERBY
ゴージャスなムードのダービーゲーム



SCRATCH
壁を消していくスリリングなTVゲーム!! 最高得点も自動的に表示されます



ゲーム場で
抜群の人気!!

KING OF KINGS
迫力あるルーレットを豪華なマスゲーム機で



MINI-ROULETTE
豪華なキャビネットのICマシン!!



人気ある潜水艦ゲーム

SONAR ATTACK



ICBM
入賞穴に入ると爆発音の音響効果電子音がプレー時間を知らせます



PUNCH DE DATE
貴方もラブチャンスを!!



ORIENTEERING
マイクロプロセッサ使用のフリッパー

《近日発売予定》 **UNI 1500**



UNI シリーズ(両替機)

1000円
500円
100円
すべてを両替



▲UNI 1000
1000円札を100円玉に



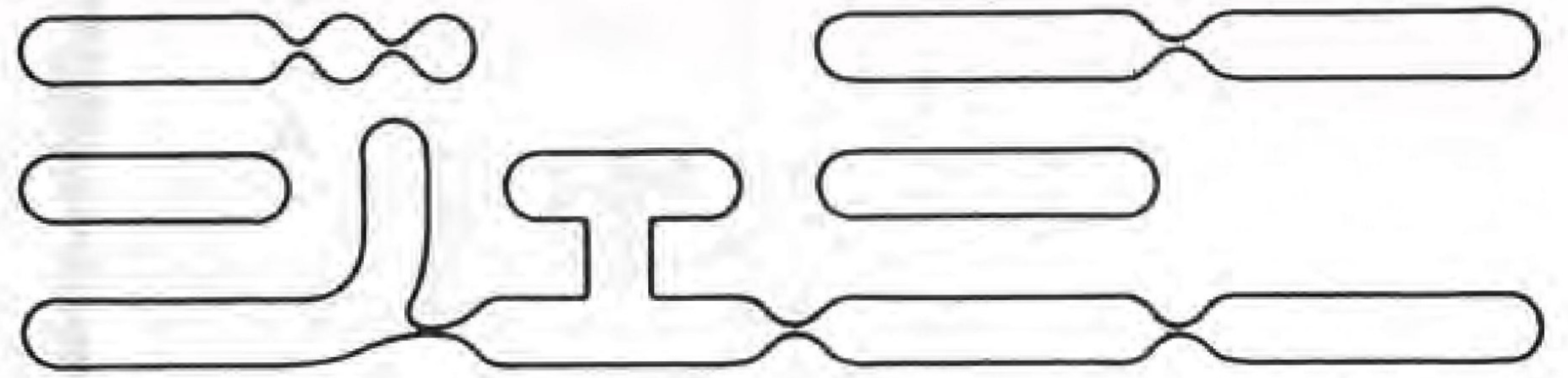
◀UNI 100
2~12枚までスライドSWで枚数調節。

ユニバーサル販売株式会社



東京本社	東京都台東区上野3-10-9	国井ビル	TEL (03) 833-9581
名古屋営業所	名古屋市中区錦1-8-1		TEL (052) 232-1167
大阪営業所	大阪府吹田市南金田2-12-35		TEL (06) 385-6800

日本で初めて——
スロットマシン型
風営認定機種の



人気沸騰の第2号店オープン!!

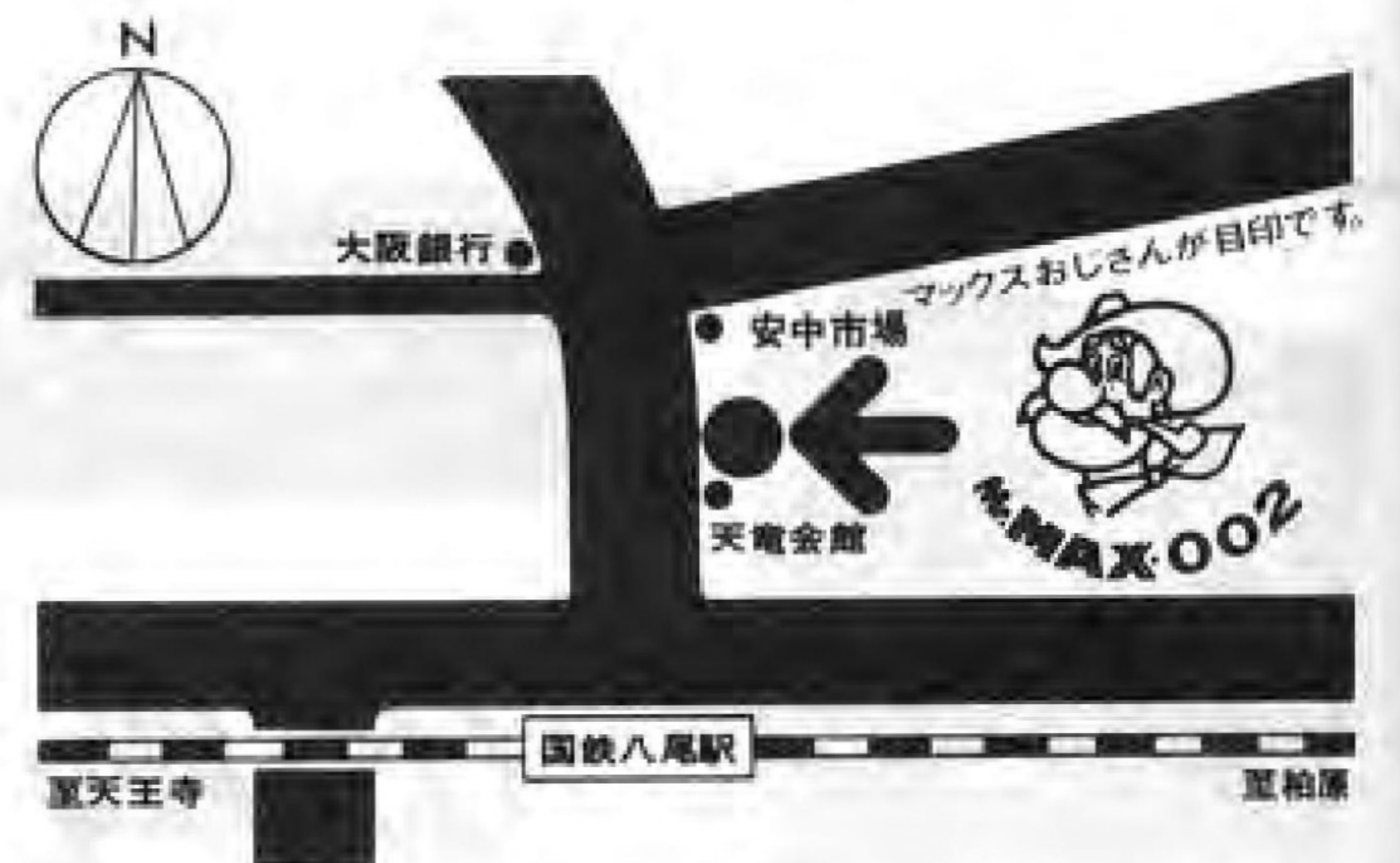
〈ミスターマックス 002〉



明るく、西部の酒場風の店内にズラリ揃ったファンキースロット
エキサイティングなゲーム内容、これこそアメリカからきたパチンコ。

3 MEDAL 5LINE
plus BONUS GAME

景品への交換システムはパチンコと同じです。また、お店運営の方
法などについて万全のサービスシステムを用意いたしております。



MAX BROS.

(株)マックスブラザーズ

〒544 大阪市生野区巽北 2丁目 5番31号
TEL (06) 752-4775(代)
ジェミニ事業部

フランチャイズシステムの地区代理店を現在募集中です

アーケードを掌握する

マシンのスーパースター

注目を集め
堂々の新発売!!

UFO 77

抜群の収益性、
洗練されたメカと
デザインの
最高級マシン

★
Tシャツプレゼント!!
お買上げ一台ごとに
UFO 77 Tシャツ五枚進呈
お子様に差上げて
さらに人気

＜遊び方＞

- 1、2、3の数字の円盤が2つ回転します。
- まず左の円盤が止まり、次にストップボタンを押すと右の円盤が止まります。
- 中央の円の中の数字の組合せと、さきに登録した組合せに合えば、メダル払い出し。
- ハズレで小さなUFOランプが点灯し、それが6個になって当たると、メダル10枚払い出される。

※この機械は娯楽用です。メダルは金品と交換できません。



ユーフォー'77

総発売元



株式会社 ベンドジャパン

本社 〒556 大阪市浪速区水崎町18番地 TEL. 06(643)3857 (大代表)

沖縄支店 沖縄ベンドジャパン

〒901-22 沖縄県宜野湾市字伊佐44

☎09889(7)4631

東日本支店 千葉エンタープライズ

〒276

千葉県八千代市八千代台西5-1-4 ☎0474(85)3237

namco

プロ感覚! アダルトのガンゲーム。

SHOOT AWAY

シュータウェイ

ゲームマシンになくてはならないものにガンゲームがあります。

ナムコ「シュータウェイ」は、本格的銃を使ったクレーシューティングゲーム、ズッシリとした手応え、射撃音、ボディデザインはアダルトをも満足させるものです。又、北欧の風景そのままの抜けるような空のブルーと美しい森を生かした電照式スクリーン、これらはアイキャッチと共にお店のディスプレイとしても空間を生き生きと変化させます。

今迄のゲームマシンのイメージを一変させたアダルト感覚あふれるゲームマシン、ナムコ「シュータウェイ」。



●色はオレンジのほか、ホワイトもあります。

●奥行は2.75m～5mまで自由に調整できます。

総得点
グリーンと大きく見やすくなりました。

レディランプ

左右に1つずつ、2人でプレーの時、交互に点灯。一目で撃つ順番がわかります。

得点

次に出てくるクレーの得点、40点から70点迄、クレーのスピードとともに上がっていきます。

PROクラス

ガッツな人のためのPROクラス。PROボタンを押して、速いスピード、高い得点にチャレンジ。



スマートなFRP製ボディ

エクステンドプレイ

16発で一定得点を越えたとゲーム延長、あと10発撃てます。

ハイスコア

最高得点を記録。これによって一層挑戦意欲をかきたてます。

ゲームオーバー

画面が変えられる

スクリーンを変えて、雰囲気違った景色にする事もできます。

本物そっくりのガン

本物の部品を使用、ズッシリとした手応え、迫力はまさに一級品。鋭い発射音も本物の味わい。



●エキサイティングなゲーム内容

二連銃で狙い撃つクレーは、一回一回コースを変え、徐々にスピードも上がっていきます。冷静な判断と敏速な操作が要求されるアダルトのガンゲーム。それでも、もの足りないガッツな人にはPROボタンが用意されています。より速いクレーとより高い得点が目指せ、限界に挑戦する満足感が得られます。

●抜群の売り上げ

設置と同時に、銃を奪い合う程の盛況さ、日曜 200ゲーム、平日でも 100ゲームを越す売り上げ、しかも、その記録も現在、更新し続けています。

●故障が少ない

IC、LSIを多数使用、その為故障が少く、万一の故障の場合修理が簡単にできるよう設計されています。

●お店での大会が開けます。

互いの挑戦意欲をかきたてるナムコ「シュータウェイ」は、お店での大会にピッタリ。クラス分け、景品等お店のアイディアを盛り込んで企画されてはいかがですか？

「遊び」株式会社ナムコ

本社 〒146東京都大田区多摩川2-8-5
TEL 03(759)2311(大代)
大阪事務所 〒556大阪市浪速区新川3-630-3
南大阪ビル402号室
TEL 06(649)5311(代)