

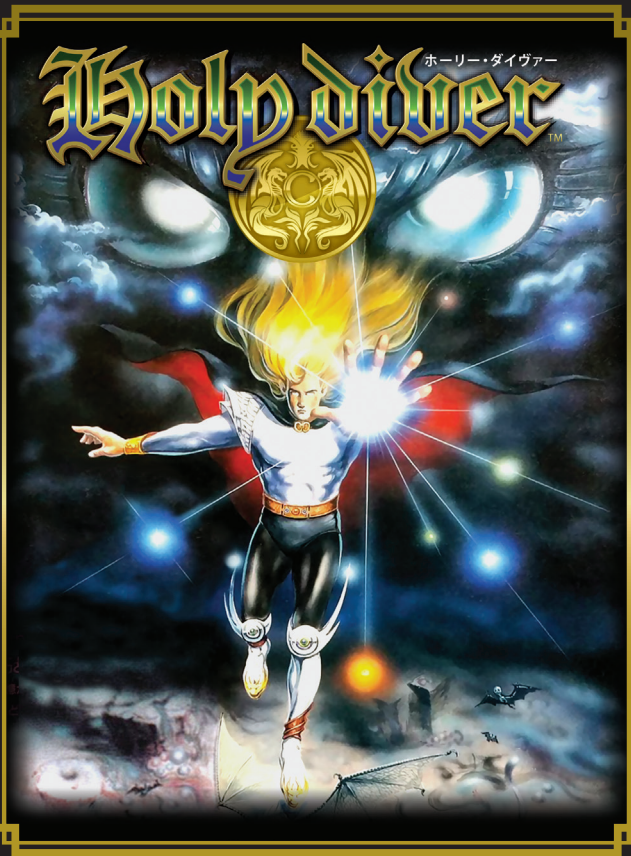
irem

IREM SOFTWARE ENGINEERING INC.

PUBLISHED BY
retro-bit

Holy Diver

ホーリー・ダイヴァー



Instruction Manual

JOIN THE CONVERSATION!
@retrobitgaming



TO VIEW THE DIGITAL COPY IN OTHER LANGUAGES, VISIT:
retro-bit.com/holy-diver

Table of Contents/ 目次

INTRODUCTION	1
IN-GAME CONTROLS/ GAME INTERFACE	2
MAGIC SPELLS	3
ITEMS	4
ENEMIES	5
ゲーム紹介	9
遊び方/ 画面説明	10
マジック	11
アイテム	12
敵キャラクター	13

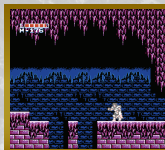


Introduction

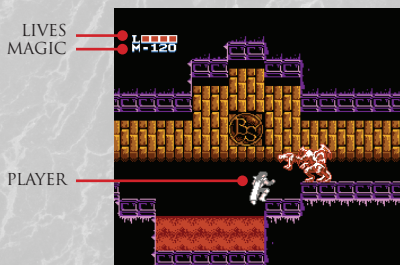
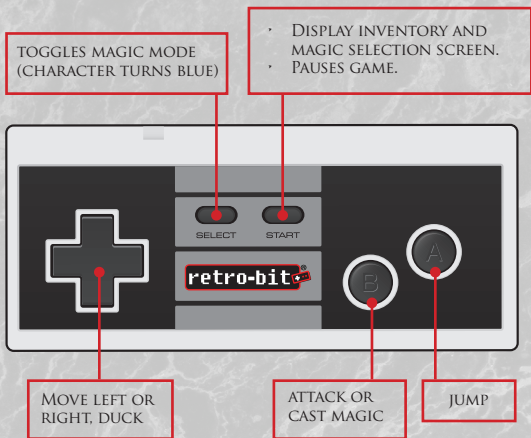
Holy Diver

The Demon King of the underground Dark Empire has extended darkness into the world. King Crimson whose wisdom has guided the world of magic for generations is weakened and has sent his two sons Randy and Zakk into hiding. With the trust of their faithful servant Ozy, the three devote themselves to the cause of Holy Magic Justice, becoming wizard kings!

17 years later, following Ozy's unfortunate passing and Zakk's mysterious disappearance, Randy must embark on his solo journey to bring light back into the world. Black Slayer has increased his empire over the countryside, making his interdimensional forces even stronger. To defeat Black Slayer and his army, Randy must retrieve the Five Crimson Emblem Seals.



In-game controls / Game Interface



Magic Spells



BLIZZARD

MP Cost: 10

EFFECT: FREEZES LAVA AND WEAK ENEMIES IN THEIR TRACKS.



BREAKER

MP Cost: 10

EFFECT: MANA CONCENTRATED INTO A DEVASTATING ATTACK.



OVERDRIVE

MP Cost: 16

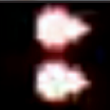
EFFECT: TWO LARGE BLADES OF MANA ENCIRCLE RANDY FOR SEVERAL SECONDS.



THUNDER

MP Cost: 20

EFFECT: A BOLT OF LIGHTNING THAT KILLS ALL ENEMIES, ON SCREEN.



TWIN FIRE

MP Cost: 2

EFFECT: DOUBLES THE ATTACK POWER OF YOUR FIREBALL.



DRAGON CARVING

CAPABLE OF FLIGHT AND BREATHING FIRE FOR A LIMITED AMOUNT OF TIME.

Items

	<p><u>1-UP DOLL</u> THESE SMALL DOLLS OFFER ANOTHER CHANCE AT LIFE.</p>		<p><u>MANA</u> REFILLS TWO MAGIC POINTS.</p>
	<p><u>BRACELET</u> THE ABILITY TO DESTROY BLOCKS WITH YOUR FIREBALLS.</p>		<p><u>LIFE POTION</u> COMPLETELY REFILLS PLAYERS LIFE METER.</p>
	<p><u>WIZARD'S STAFF</u> LOWERS COST OF MAGIC SPELLS IN HALF.</p>		<p><u>MAGIC POTION</u> COMPLETELY REFILLS PLAYERS MAGIC METER.</p>
	<p><u>JUMP BOOTS</u> INCREASE JUMP ABILITY.</p>		<p><u>MANA EXTENDER</u> REFILLS MAGIC METER, AND INCREASES MAGIC TOTAL.</p>
	<p><u>CAPE OF PROTECTION</u> REDUCES DAMAGE TAKEN FROM ENEMIES BY HALF.</p>		<p><u>LIFE EXTENDER</u> REFILLS LIFE METER, AND INCREASES LIFE METER.</p>
	<p><u>HEART</u> REFILLS ONE HALF OF A LIFE METER BOX.</p>		



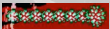





Enemies

	<u>DAEMONS</u>		<u>BLOB</u>
	<u>EXECUTIONER</u>		<u>FLAME DRAGON</u>
	<u>FLYING DEVIL</u>		<u>TEARING EYE</u>
	<u>PURPLE BALLER</u>		<u>WINGED ARCHER</u>
	<u>SATYR BOSS 1</u>		<u>PARASITE BOSS 2</u>
	<u>BAT</u>		<u>BLADE BLOB</u>

Enemies

	<u>FLIES</u>		<u>FIRE SNAKE</u>
	<u>FLOATER</u>		<u>GARGOYLE</u>
	<u>GREEN BOUNCER</u>		<u>GOLEM</u>
	<u>LARVAE NEST</u>		<u>SPARKS</u>
	<u>CARNIVOROUS PLANTS BOSS 3</u>		<u>STONE HEAD</u>
	<u>BOULDERS</u>		<u>EYE COLUMN BOSS 4</u>

Enemies

	<u>GHOST</u> <u>PILLARS</u>		<u>SPIDER</u>
	<u>LARGE</u> <u>SNAKE</u>		<u>BLACK</u> <u>SLAYER</u> <u>BOSS 6</u>
	<u>SKELETAL</u> <u>FLYER</u>		
	<u>EMBODIMENT</u> <u>OF EVIL BOSS 5</u>		
	<u>GREEN</u> <u>BUBBLE</u>		
	<u>ROCK FACE</u>		



ゲーム紹介

Holy Diver

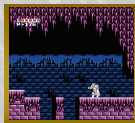
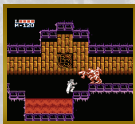
魔法暦666年の魔法世界。地下帝国の暗黒魔王ブラック=スレイヤー率いる悪魔軍団の強大な勢力はすさまじい早さで闇の世界を拡張し、代々卓越した超能力により人々の信望を集め魔法界を統治してきたクリムゾン王家を退勢の危機にまで追いやった。

時の16代帝王ロニー4世は赤子の子息ザックとランディを家臣オジーに託しまたいつの日にか、この世に光の時代がくることを願い3人を異次元世界へ逃避させた。

そして17年の月日がたった今、聖魔術霸王となるため厳しくも幸せな日々を送っていたオジー・ザック・ランディ。この3人の住むここグロリー一国にまで魔王ブラック=スレイヤーの魔の手は延びてきた。クリムゾン王家に伝わるいくつかの紋章を手にいれ、さらに増大された悪の魔力は次元間さえも歪めてしまった。

ランディはいつの日かの願いを叶らせるため、今は亡き家臣オジーと兄ザックの遺志を継ぎ1人旅だった。

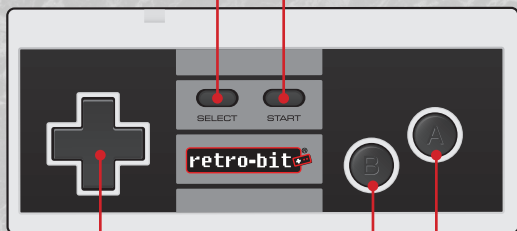
……そう、これが聖魔術霸王伝説の始まりである。……



遊び方 / 画面説明

通常攻撃から魔法使用に切り替える
(その際、キャラクターは青色に変わります)

- ・持っている魔法の選択画面
- ・ポーズボタン



左右で移動。下でしゃがむ。

攻撃もしくは魔法使用

ジャンプ

ライフゲージ
マジックカウンター

プレイヤー



マジック

	ブリザード 消費マジック：10 効果：ダメージのある沼、滝や弱い敵を凍らせる。
	ブレイカー 消費マジック：10 効果：敵や障害物を貫通する炎。
	オーバードライブ 消費マジック：16
	サンダー 消費マジック：20 効果：射撃した敵と画面内の敵、破壊可能なブロック全てにダメージを与える稲妻弾。
	ツインファイヤー 消費マジック：2 効果：2発の弾を螺旋状に発射する。
	ドラゴンカービング 一定時間にドラゴンになって飛行と火を吐くことが出来る

アイテム

	1ナップアイテム プレイヤーの残機 数が1増える		マジッククリス タル マジックカウン ターが2ポイント回復
	パワーリスト 障害ブロックが破 壊可能になる		ライフポーション ライフゲージが全 て回復
	ロッド マジックの消費 ポイントが半減 される		マジックポーシ ョン マジックカウン ターが全て回復
	ハイパーブーツ プレイヤーのジ ャンプ力がアッ プする		マジックウィング マジックカウン ターが全て回復 さらに最大値が8ポ イントアップ
	ケイブプロテク ション 敵から受けるダメ ージを半分にする		ライフポット ライフゲージが全 て回復 さらに最大値が1マ スアップ
	ライフクリスタル ライフゲージが0.5 マス回復		

敵キャラクター

	ライヤー		ドククン
	ハマースミス		デス・ギドラ
	エアロナイト		イーグル・アイ
	ハロウィン		ブラック・ウィッチ
	フレイム・ガーディアン		ウォー・コア
	バトザック		スティーラ

敵キャラクター

	デスラ		ヘリオン
	マッド・ブッチャー		ファントム・ロード
	モッシュ		バーン
	アクセル&スラッシュ		メタルブレイド
	メガ・フォース		ゴールデン・バビロン
	ファイアースネイク		ヘルレイザー

敵キャラクター

	ラーゼスネイク		ブラックス=レイ ヤー
	スケルトンフライ		
	パワースレイヴ		
	ショック・ダグ		
	ジェノサイド		
	クロウラー		

irem



PUBLISHED BY
retro-bit®

©IREM SOFTWARE ENGINEERING INC.
2018 RETRO-BIT