

GAME MACHINE

Game Machine Magazine is published twice monthly on the 1st and 15th of the month by Amusement Press, Inc., 9-16 Kamiyamacho, Kita-ku, Osaka, 530 Japan. Subscription rate: Japan ¥7200; Overseas (air mail) -US\$60.00 per year. No part of this magazine may be reproduced without expressed permission.

ゲームマシン

ATEを超えたIMA

アーケード機の出品内容など充実



上の写真は第38回ATE会場にて

アーケード市場冷却化と
逆比例するG機の台頭

ヨーロッパのTVゲームブームは飽和状態を過ぎ、マーケットはすつつかり冷却化したことを示したのが、今年のATEであった。全般的なアーケードゲームの沈滞化に伴ない、TVものを含めたギャンブルマシン(法律で認められたAWP機から非法法機まで)が着実にその勢力を拡大してきており、アミューズメントからギャンブルへと状況は確実に逆行しつつある。これを、コピー横行に悪影響を及ぼすことと受けとることも可能である。反対に米国では沈滞気味ながらもアーケードTV機はなお盛んであるし、Gマシンとは一線を画している。

ヨーロッパ最大のAMショーであるATE(アミューズメント・トレード・エキジビション)は第三十八回を迎え、一月十八日から四日間、英国バミンガムでのNEC展示会場で開かれ、AM機とGマシンの世界的動向を示した。会場は一段と広くなり、出展社数も二百五社(昨年は百六十九社)と一段と増加した。しかし、バミンガムは地方都市でしかなく、しかもロンドンとの間を結ぶ国鉄が一月十三日行断続的な全面ストを決定しているため、交通の便も悪く(さらに寒波のためフライトのキャンセルも多かった)結果として、入場者は例年より少なかったようである。TVゲームのコピーを今まで野放し状態にしていたATEは、今年もわけのわからない展示をいくつか許した。マーケット

の秩序という点からすれば、米国AMOが最も懸念をさせており、日本のAMショー、西独IMAがそれに続くと考えられる。それほどATEは数だけで内容が伴わなくなっており、数年前までのATEのよさを知らせている人びとをがっかりさせた。ATE以上の成果を挙げたのは西独IMAで、ATEとほぼ同時期の二

ATE、IMAとも今回は乗物機の出産が目立つて少なくなりました。全般的傾向は以上のとおりで、詳しくは次号と下で報じるが、すでにAM業界は国際化時代に入っており、その中で内容ある「遊び」を求めようとする意欲だけは決して衰えていないことを示したのも、これらヨーロッパ三大会展であった。

ふくおか博に全周映像館

明昌特殊産業が「ダイノラマ360」導入を進める



「ふくおか82大博覧会」会場予想図から

テーマゾーン、文化がテーマのリビングゾーン、娯楽中心のファミリーゾーンと三区画されている。明昌特殊産業からは「ダイノラマ360」(米国クリエイトイブ・アトラクション社製)が導入される。そのメーは「巨大映像館」に設置される「ダイノラマ360」(米国クリエイトイブ・アトラクション社製)は、これは同社が初めて日本に導入するもので、ひとつの映写で大円形ドームのほとんど全面に映像を写し出せるシステム。また「スリラー館」の一部を担当するほか、大型遊戯機械を数機種設置することになっている。なお同社では七月十七日から九月十五日まで島根県松江市で開かれる「く

米シアトルに工場建設

任天堂、業務用TVゲーム機生産目的で今年中に

任天堂(本社京都、山内博社長)は米国のシアトル市郊外にTVゲーム機の組立て工場を建設する計画で、早ければ今年

中心に米国向け輸出が急増してきた。このため米国内で現地生産に踏み切ることにした。当初はシアトル市郊外に十平方メートルの土地を購入、早ければ今年三月に着工、十二月稼働の予定だ。当社は基板を日本から輸出し、現地で一日二百五十台を生産していくという。

三月十九日から五月三十日までの七十二日間、「ふくおか82大博覧会」が福岡市で開かれ、その遊園地部分を明昌特殊産業(本社大阪、岡本昌明社長)が担当する。ダイノラマ360を導入すること

が明らかになった。この博覧会は福岡市の

大濠公園と舞鶴公園一帯を会場として、福岡県、福岡市、西日本新聞社の共催により開かれるもの。宇宙科学館、自動車館など十五のパビリオンが中心になっている。会場は科学が中心の

各社「商品展開」特集 6面以下

健全営業を推進

長崎県健全娯楽業組合が発足



ゲームアイデア優秀賞授与式にて(写真左から)田尻君、越智氏、前川君

長崎県内のオペレーターが集まって健全娯楽業を推進するために昨年十二月、「長崎県健全娯楽業組合」を結成した。

これは昨年七月に県青少年保護育成条例の改正条例が施行され、メダルゲーム場などに規制が加えられた(本紙第176号既報)が、県内オペレーターたちによると、同改正条例の施行に伴うトラブルは県側との考え方の

長崎県内のオペレーターが集まって健全娯楽業を推進するために昨年十二月、「長崎県健全娯楽業組合」を結成した。これは昨年七月に県青少年保護育成条例の改正条例が施行され、メダルゲーム場などに規制が加えられた(本紙第176号既報)が、県内オペレーターたちによると、同改正条例の施行に伴うトラブルは県側との考え方の

長崎県健全娯楽業組合が作成した、条例協力ポスターから

当店は長崎県青少年保護育成条例の協力店です

長崎県健全娯楽業組合

長崎県健全娯楽業組合が発足した。長崎県青少年保護育成条例の改正により、メダルゲーム場の営業に厳格な規制が課せられた。この改正は、県内各店に多大な影響を与えている。組合は、この改正に協力し、健全な娯楽環境の維持を図ることを目的として発足した。

組合の発足式は、十二月二十五日、日本オシロイ説明会(NAOショー)の場で開催された。出席者は、県庁関係者、関係団体、組合員など約六十名が参加した。

説明会では、条例改正の趣旨や、組合の役割について説明が行われた。また、各店が協力すべき点についても話し合われた。

日本オシロイ説明会(NAOショー)の初日である。会場には、メダルゲーム機や、最新のゲーム機などが展示されている。来場者は、最新のゲーム機に興味を示している。

会場には、メダルゲーム機や、最新のゲーム機などが展示されている。来場者は、最新のゲーム機に興味を示している。

優秀アイデアは2名

セガ社募集のTVゲームアイデアに2240件の応募

「第一回全日本ピンゴチャンピオン大会」が昨年一年間を通じて無料で実施された。主催は、セガゲーム(株)である。大会は、全国のゲーム愛好者から、優秀なアイデアを募集した。結果、2240件の応募があった。そのうち、2名が優秀アイデアに選ばれた。

このアイデア募集は、セガゲーム(株)が主催した。募集期間は、昨年四月から十二月までであった。応募は、インターネットを通じて行われた。結果、2240件の応募があった。そのうち、2名が優秀アイデアに選ばれた。

優秀アイデアに選ばれた2名は、東京都武蔵野市在住の田尻君と、東京都品川区在住の越智氏である。田尻君のアイデアは、「81TVゲーム」であり、越智氏のアイデアは、「マイコン愛好」である。

田尻君のアイデアは、「81TVゲーム」であり、越智氏のアイデアは、「マイコン愛好」である。

田尻君は、このアイデア募集を通じて、セガゲーム(株)と出会った。彼は、セガゲーム(株)の社員として働くことになった。越智氏も、セガゲーム(株)の社員として働くことになった。

田尻君は、このアイデア募集を通じて、セガゲーム(株)と出会った。彼は、セガゲーム(株)の社員として働くことになった。越智氏も、セガゲーム(株)の社員として働くことになった。

田尻君と越智氏は、セガゲーム(株)の社員として働くことになった。彼らは、セガゲーム(株)の社員として働くことになった。彼らは、セガゲーム(株)の社員として働くことになった。

田尻君と越智氏は、セガゲーム(株)の社員として働くことになった。彼らは、セガゲーム(株)の社員として働くことになった。彼らは、セガゲーム(株)の社員として働くことになった。

田尻君と越智氏は、セガゲーム(株)の社員として働くことになった。彼らは、セガゲーム(株)の社員として働くことになった。彼らは、セガゲーム(株)の社員として働くことになった。

田尻君と越智氏は、セガゲーム(株)の社員として働くことになった。彼らは、セガゲーム(株)の社員として働くことになった。彼らは、セガゲーム(株)の社員として働くことになった。

古城君(大生)優勝

12月13日に決勝大会開かれ

「第一回全日本ピンゴチャンピオン大会」が、12月13日に決勝大会を開いた。優勝したのは、古城君(大生)である。大会は、全国のゲーム愛好者から、優秀なプレイヤーを募集した。結果、古城君が優勝した。

古城君は、この大会を通じて、全国のゲーム愛好者と交流した。彼は、この大会を通じて、全国のゲーム愛好者と交流した。彼は、この大会を通じて、全国のゲーム愛好者と交流した。



上の写真はピンゴ決勝大会の様子。手前は女性2名のうち惜しくも8位となった矢野みどりさん

古城君は、この大会を通じて、全国のゲーム愛好者と交流した。彼は、この大会を通じて、全国のゲーム愛好者と交流した。彼は、この大会を通じて、全国のゲーム愛好者と交流した。

古城君は、この大会を通じて、全国のゲーム愛好者と交流した。彼は、この大会を通じて、全国のゲーム愛好者と交流した。彼は、この大会を通じて、全国のゲーム愛好者と交流した。

古城君は、この大会を通じて、全国のゲーム愛好者と交流した。彼は、この大会を通じて、全国のゲーム愛好者と交流した。彼は、この大会を通じて、全国のゲーム愛好者と交流した。

古城君は、この大会を通じて、全国のゲーム愛好者と交流した。彼は、この大会を通じて、全国のゲーム愛好者と交流した。彼は、この大会を通じて、全国のゲーム愛好者と交流した。

古城君は、この大会を通じて、全国のゲーム愛好者と交流した。彼は、この大会を通じて、全国のゲーム愛好者と交流した。彼は、この大会を通じて、全国のゲーム愛好者と交流した。

古城君は、この大会を通じて、全国のゲーム愛好者と交流した。彼は、この大会を通じて、全国のゲーム愛好者と交流した。彼は、この大会を通じて、全国のゲーム愛好者と交流した。

古城君は、この大会を通じて、全国のゲーム愛好者と交流した。彼は、この大会を通じて、全国のゲーム愛好者と交流した。彼は、この大会を通じて、全国のゲーム愛好者と交流した。

古城君は、この大会を通じて、全国のゲーム愛好者と交流した。彼は、この大会を通じて、全国のゲーム愛好者と交流した。彼は、この大会を通じて、全国のゲーム愛好者と交流した。

古城君は、この大会を通じて、全国のゲーム愛好者と交流した。彼は、この大会を通じて、全国のゲーム愛好者と交流した。彼は、この大会を通じて、全国のゲーム愛好者と交流した。

古城君は、この大会を通じて、全国のゲーム愛好者と交流した。彼は、この大会を通じて、全国のゲーム愛好者と交流した。彼は、この大会を通じて、全国のゲーム愛好者と交流した。

参加千人がピンゴに挑戦

メダルゲーム10周年記念・第1回全日本ピンゴチャンピオン大会



上の写真中央、左から右へチャンピオンとなった古城君、司会のせんだみつお、大会顧問の安部氏(シグマ顧問)

メダルゲーム10周年記念のイベントとして、第1回全日本ピンゴチャンピオン大会が開催された。参加者は、全国各地から集まった約1000名に達した。大会は、メダルゲームの愛好者にとって、最高のイベントとなった。

大会は、メダルゲームの愛好者にとって、最高のイベントとなった。参加者は、全国各地から集まった約1000名に達した。大会は、メダルゲームの愛好者にとって、最高のイベントとなった。

大会は、メダルゲームの愛好者にとって、最高のイベントとなった。参加者は、全国各地から集まった約1000名に達した。大会は、メダルゲームの愛好者にとって、最高のイベントとなった。

大会は、メダルゲームの愛好者にとって、最高のイベントとなった。参加者は、全国各地から集まった約1000名に達した。大会は、メダルゲームの愛好者にとって、最高のイベントとなった。

大会は、メダルゲームの愛好者にとって、最高のイベントとなった。参加者は、全国各地から集まった約1000名に達した。大会は、メダルゲームの愛好者にとって、最高のイベントとなった。

大会は、メダルゲームの愛好者にとって、最高のイベントとなった。参加者は、全国各地から集まった約1000名に達した。大会は、メダルゲームの愛好者にとって、最高のイベントとなった。

大会は、メダルゲームの愛好者にとって、最高のイベントとなった。参加者は、全国各地から集まった約1000名に達した。大会は、メダルゲームの愛好者にとって、最高のイベントとなった。

大会は、メダルゲームの愛好者にとって、最高のイベントとなった。参加者は、全国各地から集まった約1000名に達した。大会は、メダルゲームの愛好者にとって、最高のイベントとなった。

大会は、メダルゲームの愛好者にとって、最高のイベントとなった。参加者は、全国各地から集まった約1000名に達した。大会は、メダルゲームの愛好者にとって、最高のイベントとなった。

大会は、メダルゲームの愛好者にとって、最高のイベントとなった。参加者は、全国各地から集まった約1000名に達した。大会は、メダルゲームの愛好者にとって、最高のイベントとなった。

せんだみつお活躍

GFミラノで記念行事に

「せんだみつお」が、GFミラノで記念行事を行った。せんだみつおは、この行事を通じて、GFミラノの魅力をアピールした。彼は、この行事を通じて、GFミラノの魅力をアピールした。

せんだみつおは、この行事を通じて、GFミラノの魅力をアピールした。彼は、この行事を通じて、GFミラノの魅力をアピールした。彼は、この行事を通じて、GFミラノの魅力をアピールした。



上の写真はピンゴ決勝大会の様子。手前は女性2名のうち惜しくも8位となった矢野みどりさん

せんだみつおは、この行事を通じて、GFミラノの魅力をアピールした。彼は、この行事を通じて、GFミラノの魅力をアピールした。彼は、この行事を通じて、GFミラノの魅力をアピールした。

せんだみつおは、この行事を通じて、GFミラノの魅力をアピールした。彼は、この行事を通じて、GFミラノの魅力をアピールした。彼は、この行事を通じて、GFミラノの魅力をアピールした。

せんだみつおは、この行事を通じて、GFミラノの魅力をアピールした。彼は、この行事を通じて、GFミラノの魅力をアピールした。彼は、この行事を通じて、GFミラノの魅力をアピールした。

せんだみつおは、この行事を通じて、GFミラノの魅力をアピールした。彼は、この行事を通じて、GFミラノの魅力をアピールした。彼は、この行事を通じて、GFミラノの魅力をアピールした。

せんだみつおは、この行事を通じて、GFミラノの魅力をアピールした。彼は、この行事を通じて、GFミラノの魅力をアピールした。彼は、この行事を通じて、GFミラノの魅力をアピールした。

せんだみつおは、この行事を通じて、GFミラノの魅力をアピールした。彼は、この行事を通じて、GFミラノの魅力をアピールした。彼は、この行事を通じて、GFミラノの魅力をアピールした。

せんだみつおは、この行事を通じて、GFミラノの魅力をアピールした。彼は、この行事を通じて、GFミラノの魅力をアピールした。彼は、この行事を通じて、GFミラノの魅力をアピールした。

せんだみつおは、この行事を通じて、GFミラノの魅力をアピールした。彼は、この行事を通じて、GFミラノの魅力をアピールした。彼は、この行事を通じて、GFミラノの魅力をアピールした。

せんだみつおは、この行事を通じて、GFミラノの魅力をアピールした。彼は、この行事を通じて、GFミラノの魅力をアピールした。彼は、この行事を通じて、GFミラノの魅力をアピールした。

せんだみつおは、この行事を通じて、GFミラノの魅力をアピールした。彼は、この行事を通じて、GFミラノの魅力をアピールした。彼は、この行事を通じて、GFミラノの魅力をアピールした。

せんだみつおは、この行事を通じて、GFミラノの魅力をアピールした。彼は、この行事を通じて、GFミラノの魅力をアピールした。彼は、この行事を通じて、GFミラノの魅力をアピールした。

せんだみつおは、この行事を通じて、GFミラノの魅力をアピールした。彼は、この行事を通じて、GFミラノの魅力をアピールした。彼は、この行事を通じて、GFミラノの魅力をアピールした。

せんだみつおは、この行事を通じて、GFミラノの魅力をアピールした。彼は、この行事を通じて、GFミラノの魅力をアピールした。彼は、この行事を通じて、GFミラノの魅力をアピールした。

せんだみつおは、この行事を通じて、GFミラノの魅力をアピールした。彼は、この行事を通じて、GFミラノの魅力をアピールした。彼は、この行事を通じて、GFミラノの魅力をアピールした。

せんだみつおは、この行事を通じて、GFミラノの魅力をアピールした。彼は、この行事を通じて、GFミラノの魅力をアピールした。彼は、この行事を通じて、GFミラノの魅力をアピールした。

せんだみつおは、この行事を通じて、GFミラノの魅力をアピールした。彼は、この行事を通じて、GFミラノの魅力をアピールした。彼は、この行事を通じて、GFミラノの魅力をアピールした。

せんだみつおは、この行事を通じて、GFミラノの魅力をアピールした。彼は、この行事を通じて、GFミラノの魅力をアピールした。彼は、この行事を通じて、GFミラノの魅力をアピールした。

せんだみつおは、この行事を通じて、GFミラノの魅力をアピールした。彼は、この行事を通じて、GFミラノの魅力をアピールした。彼は、この行事を通じて、GFミラノの魅力をアピールした。

硬貨メカの総合的展開

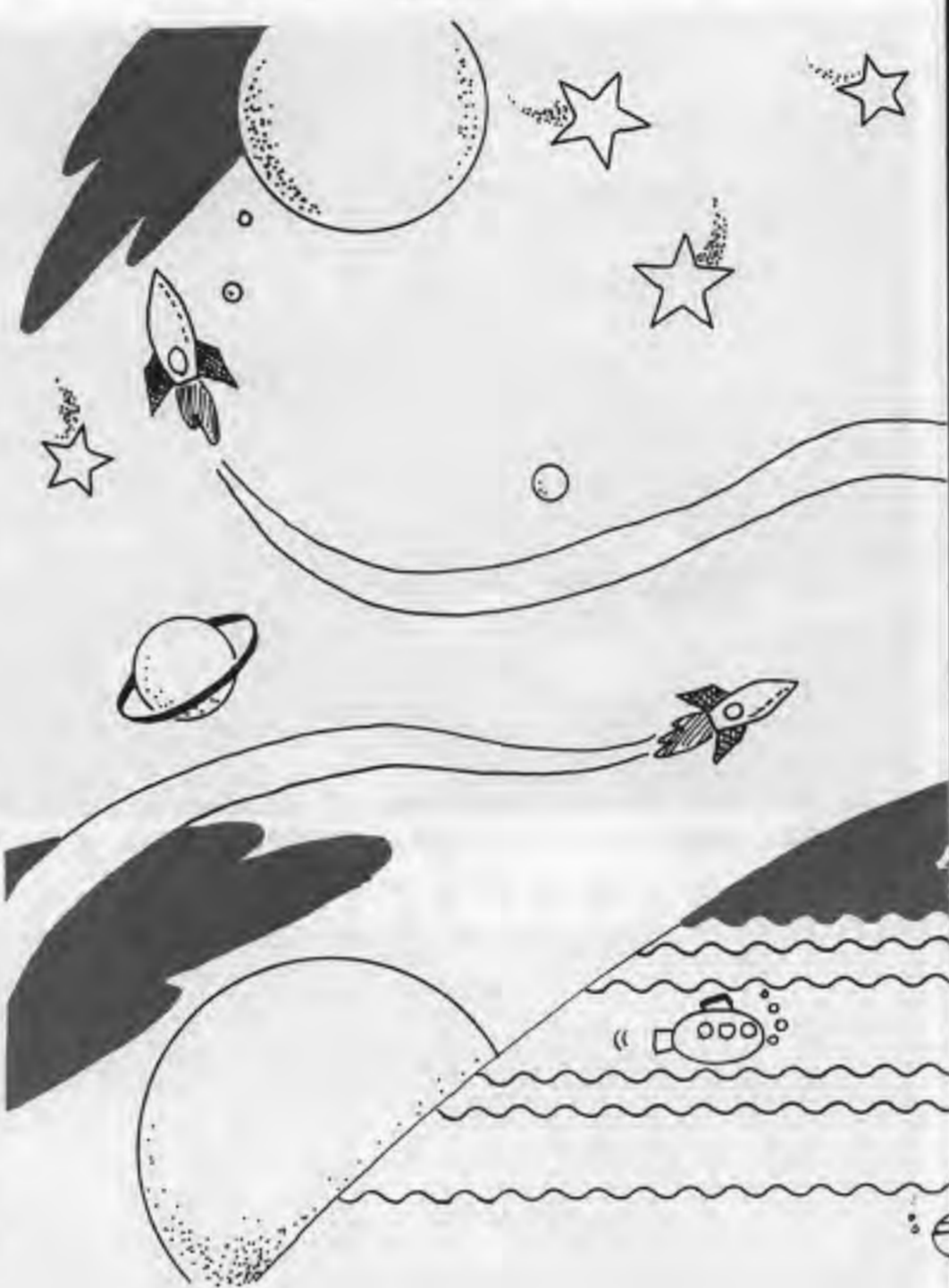
旭精工

内外の厳しい諸情勢下のもとで明けた82年を、希望と期待感を胸一杯に抱きながら迎えられたことと思えます。本年も国民生活の収入と物価上昇のアンバランスからくる消費経済の低迷は否めず、必要を増す硬貨関連機器を拡充させることにより、社会に奉仕すること、業界の発展に尽す所存です。

初の3DTVゲーム機

セガ社

国内経済全般の低成長、基調のもと、昨年の業界は国内においては、コピーマシンによる流通経路の乱れ、そしていわゆる「ヨロップ」諸国でもドイツを除き社会的な事情の影響もあって、極度の不振に陥っております。この



三機種を年頭から発表

コナミ工業

年頭から社会・経済など各分野で保守化が語られる中、我々は今年、この考えを、産業に保守とアレイの楽しさを包括したニューモデルの開発に邁進。ユーザーに待たれていないニューゲームが誕生することを私どもは確信しております。商品展開の主力として、従来からの主力である「テレビゲーム」に加え、「アーケードゲーム」に「IC」を使った未知の分野の開拓と、この3本柱を進めてまいります。とくに「アーケードゲーム」

本格的な多層基板採用に

岐阜特機

明けましておめでとう。不透明の80年代も三年目に入り、アミューズメント業界におきましては、より一層厳しさを増すものと思われまふ。当社といたしましては、業界の発展に、オベレーター各位の寄与すべく努力したいと存じます。

欧米の開拓精神見習う

三精輸送機

その遊戯機械の独占受注を実現した東京デイズの一年後に控え、当社として正に正念場というべき年である。当社が本プロジェクトに参画したことの意義は単に商を伸ばし得たことに止まらず、本物の技術と開拓精神を直に実感し得たことにあり。

ビデオよりメカを重視

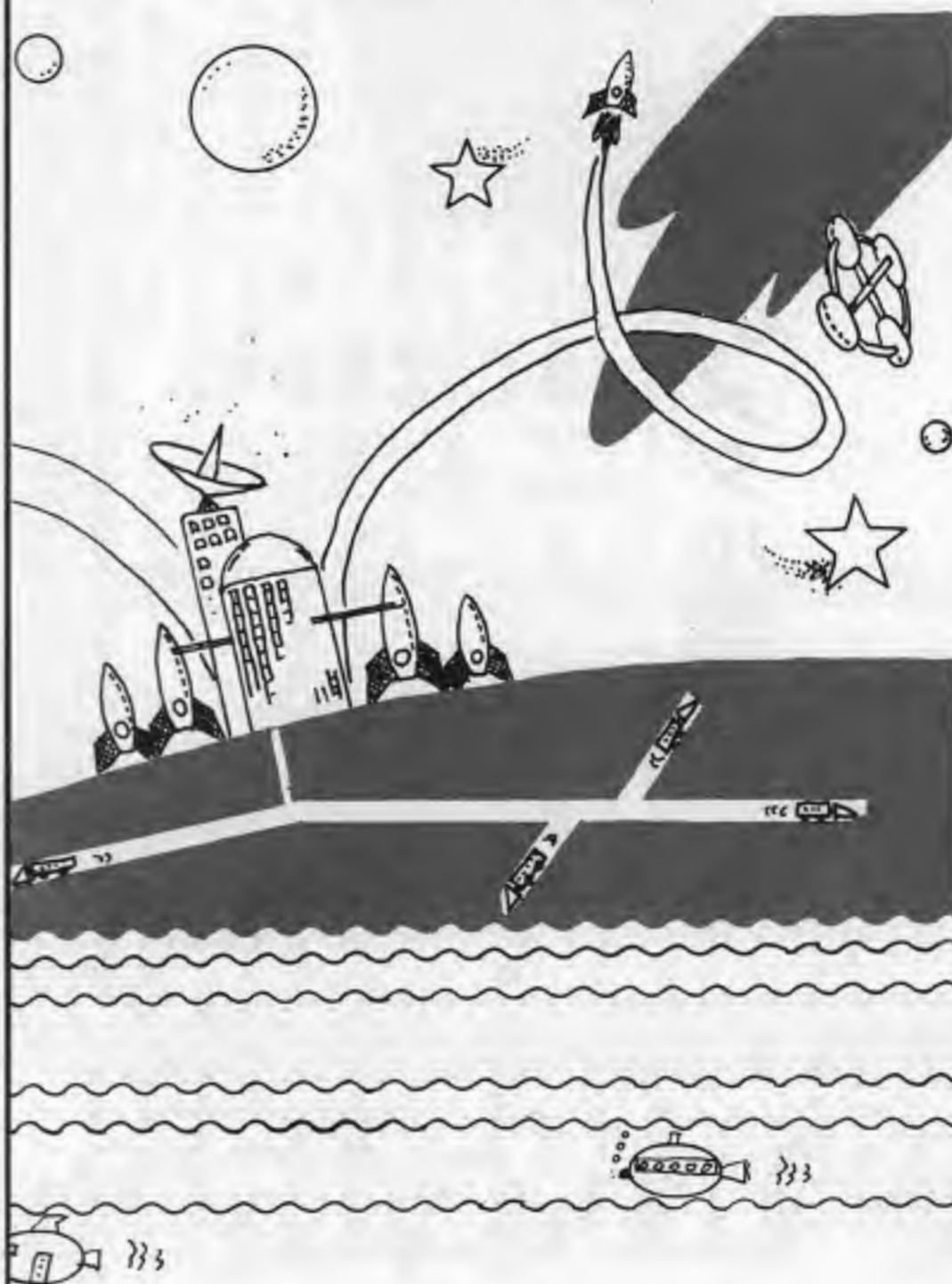
ナムコ

慢性的沈滞ムードの続いている市場の状況に鑑みれば、概ね昨年と同じような展開方針が浮び上がってくるわけですが、昨年の軌跡を踏まないため、製品の必要を抜きにしては考えられないという大前提に立てば、開発にリジナリテイ溢れるものを開発し得る体質作りを目指したい。

OP強化に役立つ開発

テーカー

昨年は、この業界に直接関係ない輩による当業界への介入と、TVゲームの著作権をめぐる訴訟など、今まで経験したことのない事柄に遭遇しました。こうした状況に至った経過を考えてみますと、



限られたスペースより多くのゲーム機を! **MINIサイズ新発売**

従来のテーブル機の約1/4の大きさです。小型店舗や喫茶店等、幅広いロケーション展開が見込めます。

高さ(%)	奥行(%)	巾(%)	重量(kg)	ブラウン管
540-740	560	480	37	14インチ
540-740	560	480	43	20インチ

●業務用電気機器 ●自動販売機 ●紙巻機 ●保守管理 ●中味原材料 ●製作改造 ●輸出入

株式会社ユニテタープライズ

●MAIN OFFICE & FACTORY 10-12 Wakabayashi 1-chome, Sendai city JAPAN 982

●TOKYO BRANCH 24-3 Yoyogi 3-chome, Shibuya-ku, Tokyo, JAPAN 151

TEL: TOKYO (03) 370-0331 TEL: SENDAI (022) 86-9611

大阪本社 大阪市南区高津町四番丁87-1 TEL. (06) 213-5255代

テレックス J24523 BAL POND

振込銀行 住友銀行 日本一支部 当座番号270270

新東京支社 東京都港区東麻布3-8-15 TEL. (03) 582-0857代

Bally バリーサービス株式会社

バリー製品レンタルいたします

デキシールランド	ポンドコンチネンタル	ボーナスライン	バリー製品各種パーツ
DIXIELAND	POND CONTINENTAL	BONUS LINE	PARTS

わずかな予算で全国どこへでもレンタルいたします

手持ちの資金を貴店の信用で10倍に活用できます!

- レンタル料は機種や市場の相場により変動することがあります。
- 1ヶ月、1台に付3万円~7万円くらいの各機種がございます。
- いずれも5台以上、6ヶ月ごとの契約となります。
- 新品についてもご相談に応じております。

例: スーパーコンチネンタル(中古)5台を6ヶ月間レンタルした場合

小切手	225,000円
30日約手	225,000円
60日約手	225,000円
90日約手	225,000円
120日約手	225,000円
150日約手	225,000円
S.C. 5台分の保証手形契約最終日	225万円

メダルゲーム機の設置運営につきましては「メダルゲーム場運営基準」を守ってご使用下さい。



上の写真は「ゲームプラザVIP」の店内。壁際にTV麻雀ゲーム機を並べた「麻雀コーナー」のようす。ゲームに集中できるよう仕切りがある。下の写真は同店の鎌田司郎マネージャー



「ボーカーハウス」とか「ビンゴ喫茶」などと呼ばれて、夕方から翌朝にかけて営業されていた。この状況に対して地元オペレーターは多くは、六軒のゲーム場のうち、フロアの面積もかなり広い。...

たが、かえって疲れると言わねばならぬ。同店は約三十坪のフロアにTVゲーム機のみ約三十台を設置。そのうち二十台は画面のアップライト型TVゲーム機が三台ある。なお、別会社に所属するアポロ部門も併設している。



上の写真右は「アメニティパーク・リノ法善寺店」の店内のようす。左は同店内で工夫がこらされた埋め込みTV画面によりゲームを楽しむカップル

SANWA GAME PARTS 三和のゲーム機械部品. Advertisement for game parts with images of various components like buttons, joysticks, and boards.

謹告. Advertisement for Showei Co., Ltd. regarding their products and services, including contact information for their Osaka branch.

第2回 大阪三ナミ・道頓堀

全国縦断ゲーム場ルポ



上の写真は心斎橋にある「ニュー光ゲームセンター」の店内、右下は同店入口のようす

新シリーズの第二回目となったが、今回は前回に引き続き大阪・三ナミをとり上げた。前回は地下鉄の難波駅北側の大通りを中心とした地区だったが、今回は...



はさらにその北側の道頓堀を中心とした地区に焦点を当てた。この界隈は二つの通りを挟んだエリアで、道頓堀川を挟んで、道頓堀川沿いの道頓堀通りで、ここには中座、角座、朝日座など芝居を見せる演劇場と映画館などが軒を並べている。とくに芝居の始まる前には老人を中心とした長蛇の列ができて、この界隈ならではの光景を演出する。もう一つの通りは心斎橋筋で、道頓堀通りと直角に交差している。...

データ (順不同)

- 千日前ゲームセンター 南区道頓堀1-4-15、☎211-0370、直営＝黄洋一。
ゲームプラザVIP 道頓堀1-4-16、☎211-1850、本社＝朝日VIP (☎531-0404)
スペース 道頓堀1-4-23、☎211-8171、丸王観光ビル、直営＝朝日大阪コンパニ
アメニティパーク・リノ法善寺店 道頓堀1-7-5、☎211-3166、本社＝朝日アポロ (☎631-8055)
カジノ・ジャパン 道頓堀1-8-15、☎213-2632、直営＝朝日日本興産 (☎213-2631)
ニュー光ゲームセンター 心斎橋筋2-33、☎213-7520、本社＝朝日セガ・エンタープライゼス (☎3-742-3171) と朝日商事 (☎211-3211) の共同運営。

YOKOHAMA COIN CO., LTD. Advertisement for game machines with images of DIXIELAND, BONUS LINE, and SUPER CONTINENTAL models.

セガ社からTVゲーム「ジャンプ・バグ」(豊栄許諾) ターピン、ストラテジーX

(コナミ許諾)



ジャンプ・バグ



ターピン



ストラテジー X

機セガ・エンタープライゼス(本社東京・ローゼン社長)からTVゲーム機「ジャンプ・バグ」(ターピン)、「ストラテジーX」の三機種が発売されている。

まず「ジャンプ・バグ」は豊栄産業(株)による製造許諾品で、おかしな車の冒険旅行をテーマとしたもの。いろいろな場面が展開する中を車をジャンプさせて進む。敵を攻撃しながら途中にある\$袋やダイヤモンドを取っていくというゲーム。

全部で八場面あり、第一場面はビル街で宇宙人やドロク、ジョーカーなどが襲ってくる。第二場面は平原で宇宙人の群れ

を撃破。第三場面は小さな火山の上を飛び越えていき、次にピラミッド内の階段を下りて底の噴水に乗ると一気上昇し、今度より大きな火山の噴火を避けてジャンプ。スッポンがいるので、逃げないやられる。スッポンはここは別に画面内に三匹いて親亀を撃つてくるが、タマゴ爆弾を落とすスッポンをシビレさせることができる。タマゴ爆弾は三個使用可能で、なくなれば中央通路の星印を踏むと三個追加される。基板販売のみで定価十三万五千元。

「ターピン」はともにもコナミ工業(株)による製造許諾品で、「ターピン」はビルに迷い込んだ子亀を親亀が探し回るといゲーム。

画面は迷路状で、八カ所の印のうち六カ所に子亀がいる。親亀を操作し印の前にいくと子亀が出てきて親亀の背中に乗るので、そのまま画面四隅のどこかにランダムに現われる家へ運ぶ。ただし八カ所中二カ所にはスッポンがいるので、逃げないやられる。スッポンはここは別に画面内に三匹いて親亀を撃つてくるが、タマゴ爆弾を落とすスッポンをシビレさせることができる。タマゴ爆弾は三個使用可能で、なくなれば中央通路の星印を踏むと三個追加される。うまく子亀六匹を救出すると次は二階の同様の場面となり、順に八階までいくと屋上に出て二匹の子亀を助けると全場面終了。一定得点以上で親亀が一匹追加される。定価六十万円。

次に「ストラテジーX」だが、これはタンクを操作し障害を避けていき敵の司令基地を撃破するというゲーム。画面は敵司令部へ続く通路の一部分で、タンクを右へどんと進ませていくと全部で定価五十八万円。

加藤鋳金工業(本社大阪、加藤繁一社長)から一部には赤いランプと鐘がレール走行式乗物機「走行式消防車」が発売されている。この消防車は電子音によるもので、全部で八曲の童謡が流れる。四人乗りだが、大人二人、子ども二人が乗ることができ、ファミリーで乗って走る。座席の前面

加藤鋳金から同社初のレール走行式「走行式消防車」

セクターレール式バッテリーカー

加藤鋳金工業(本社大阪、加藤繁一社長)から一部には赤いランプと鐘がレール走行式乗物機「走行式消防車」が発売されている。この消防車は電子音によるもので、全部で八曲の童謡が流れる。四人乗りだが、大人二人、子ども二人が乗ることができ、ファミリーで乗って走る。座席の前面



走行式消防車

話題のマシン

新発売 18吋 ミニテーブル型筐体

外径寸法 540×740 28R
高さ 650

- 14吋・18吋・20吋各社モニター
- スイッチングレギュレーター
- 操作パネル各種
- 絶縁トランス
- エスカッション縦横両用型各種
- その他ゲーム用部品一切

※1個より地方発送致します

製造総発売元 **CICパーツ**

営業所 埼玉県川口市朝日2-28-11
電話 (埼玉・川口) 0482-24-4678
3233

GOLDER 9

おいちょ・かぶ

95-1840

メダルゲーム機の設置運営につきましては「メダルゲーム場運営基準」を守ってご使用下さい。

レジャーシステム **日東エレクトロニクス(株)**

〒577 大阪府長田1丁目56 ☎(06)788-8855

NITTO ELECTRONICS 1-56 Nagatahigashi, Higashiosaka. 577

シグマ「ローリング・スターファイアー」 揺動型コックピット

メダルゲーム機「TVポーカー」も



ローリング・スターファイアー

シグマ商事(株)本社東京、真鍋勝紀社長(本社東京、中村雅哉社長)製のアーケードゲーム機「おかしな大作戦」が東洋映機(株) (本社東京、山田俊夫社長)から発売となった。これは八個の穴からランダムに飛び出す「ビヨコタン」をハンマーによ



おかしな大作戦



五目ならべ

ダルゲーム機「TVポーカー」が発売されている。さらに右側のスロットが急進前進、後退ができる。ゲームはタイム制で、スタート時の硬貨投入枚数がプレイ時間が異なり、また一定得点以上でタイム延長となる。音響効果も抜群。なおこれは「動くコックピット」型として、左右、斜めに動く。TVゲーム機に乗物機の要素が加味されたユニークなもの。

次に「TVポーカー」だが、これはドロポーカーゲームにダブルゲームがついたもので、キャムが動く。定価百七十七万円。

「おかしな大作戦」は、この「動くコックピット」型として、左右、斜めに動く。TVゲーム機に乗物機の要素が加味されたユニークなもの。

次に「TVポーカー」だが、これはドロポーカーゲームにダブルゲームがついたもので、キャムが動く。定価百七十七万円。

ビネット外側のスイッチにより各種のデータがTV画面に表示され、営業管理がしやすくなっている。

メダル投入枚数は最高十枚、最高抽出枚数は五千枚(最高十六枚投入、八千枚抽出)に切替可能。ポーカーの役ができる。その役に比べて二倍から五百倍の払出しとなるが、その際ダブルゲームに挑める。大小ゲームで、機械側か

戦して勝つと得点は二倍になる。ダブルゲームは、その際ダブルゲームに挑める。大小ゲームで、機械側か

戦して勝つと得点は二倍になる。ダブルゲームは、その際ダブルゲームに挑める。大小ゲームで、機械側か

坂田八段指導の連珠プレイ 一人用機械と勝負

日本物産(株)本社大阪、二八人用で使用される。遊び方は通常行なわれている五目並べと同じ。先には五つの石を直線に並び、黒石と白石が各五つずつ中央に同時に置

日本物産(株)本社大阪、二八人用で使用される。遊び方は通常行なわれている五目並べと同じ。先には五つの石を直線に並び、黒石と白石が各五つずつ中央に同時に置

子供用ミニアップライト機 20インチ

好評発売中 新発売

テーブル型キャビネット

TV機部品も好評発売中です

- 十字レバー
- 八方向レバー
- 発射ボタン
- スイッチングレギュレーター
- 操作パネル(各種)

※修理・改造に際しては電気用品取締法を遵守しましょう

Kアポ 商会 大阪府東大阪市高井田本通5-2 ☎06(783)6362代

扉付20インチ用アンダーボックスストップメーカー

操作パネル(タイトー型蝶番付)

タイトー型20インチTVステー(タイトー型キャビにぴったり入ります)

操作パネル(裏面)

操作レバー用ビスが4本立っていて、発射ボタンは5カ所に移動可能で、最大2個まで取付けられます。

操作レバー-最高級品 2・4・8方向変えはチップ交換のみ

有限会社 **芝エンジニアリング** 奈良県橿原市曲川366-1 ☎07442 3 1816 3 4918

ZAXXON

セガ・ザクソン
Invade the enemy base & destroy the giant robot ship
敵惑星基地をアタック!
抜群な立体感と素晴らしい色彩で迫る。
新しいスペース・ビデオゲーム



TURBO

SEGA's New Car Racing Game

セガ・ターボ

かつてなかった立体走行 市街地を、鉄橋を、
海岸を、そしてトンネルを駆け抜ける——
壮大なスケールで描いた驚異のF-1レース!



KO PUNCH

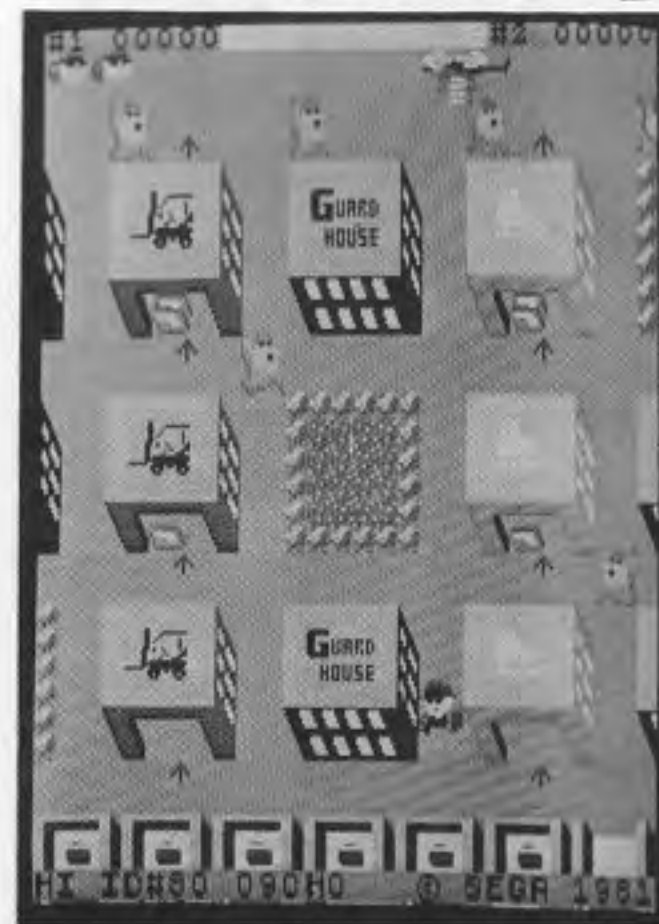
SEGA's Dynamic Boxing Game!



セガ・KO・パンチ
タイミングに合わせてKOパンチ!!
ダイナミックなボクシング・ゲーム

005

Thrills & Suspense!
New action video game!



セガ・005
指令! 秘書類カバンを奪取せよ!
スリルとサスペンスの痛快アクション
ビデオゲーム

NEW GRAND DERBY

Realistic horse racing
video game.

セガ・ニューグランド・ダービー
新しい魅力を秘めた本格的な
競馬ビデオ・メダルゲーム



SEGA VIDEO POKER



セガ・ビデオ・ポーカー
実際のドロー・ポーカーのスリルを味わえる
メダル・ビデオゲームノハイ・アンド・ローも
楽しめます。

JUNGLE LORD PHARAOH

ジャングル・ロード
ウィリアムズ社製



ファラオ
ウィリアムズ社製



SEGA 株式会社 セガ・エンタープライゼス

本社 東京都大田区羽田1-2-12 電話 03(742)3171(大代表)
関西支店 大阪府豊中市豊南町東2-5-3 電話 06(334)5331(代表)
博多支店 福岡県福岡市中央区白旗2-5-15 電話 092(522)4715(代表)
札幌支店 札幌市豊平区豊平五条3-80-14 電話 011(841)0248(代表)

ノーティボーイ

WOOD CUTTER



人気登場 新技場



ウッドカッター

アメリカン・フット・ボール



★人形の両肩に手を置き
力いっぱい!!
押して下さい。

ESCO TRADING CO., INC. 株式会社 エスコ貿易
ESCO TRADING CO., INC. 株式会社 エスコ貿易
ESCO TRADING CO., INC. 株式会社 エスコ貿易

新空間

カラテ

ポンでマシンと
勝負!
ニューコンセプトの
パチンコタイプ
プライズマシン



リンボーダンス

ザ・カラテ



撃!
キマツた
爽快

RINBO DANCE

THE KARATE

エスコ貿易は新しいレジャーシステムを全世界に供給し続けています。

Still the Leader in the World wide Distribution of the Newest in Leisure System

未来のレジャーを指向する
ESCO TRADING CO., INC.
株式会社 エスコ貿易

本社 〒108 東京都港区三田3-5-16 TELEX J27181
TEL 03(455)6511(大代表)
技術部 〒140 東京都品川区東品川1-32-15コーポビル3F
TEL 03 (472) 6405(代表)
大阪営業所 〒556 大阪市浪速区元町2-12-24-106
TEL 06 (647) 4455(代表)
名古屋営業所 〒464 名古屋千種区今池4-1-11 岩田ビル
TEL 052(732) 2611(代表)

TV機で利益三倍に

米国のウィリアムズ社の81年度決算(9月末)

米国のウィリアムズ社(本社シカゴ)は、81年度決算を発表した。その結果、純利益は前年(80年度)の三倍に達した。これは、同社のTVゲーム機が、今年度の主力商品となったことによる。同社のTVゲーム機は、今年度の売上高の約40%を占めた。また、同社のTVゲーム機は、今年度の利益の約60%を占めた。これは、同社のTVゲーム機が、今年度の主力商品となったことによる。同社のTVゲーム機は、今年度の売上高の約40%を占めた。また、同社のTVゲーム機は、今年度の利益の約60%を占めた。これは、同社のTVゲーム機が、今年度の主力商品となったことによる。

賞金が不渡りに

シカゴで開かれた世界ゲーム大会で

シカゴで開かれた世界ゲーム大会で、賞金が不渡りに。主催のTGI社が、賞金を不渡りにした。これは、同社のTVゲーム機が、今年度の主力商品となったことによる。同社のTVゲーム機は、今年度の売上高の約40%を占めた。また、同社のTVゲーム機は、今年度の利益の約60%を占めた。これは、同社のTVゲーム機が、今年度の主力商品となったことによる。

ナムコ許諾、ミッドウェー社製パックマン1周年

新記録樹立を祝うミッドウェー社



ナムコの「パックマン」が製造されてから一周年を記念して、ミッドウェー社が「パックマン」の製造許諾を祝う。これは、同社のTVゲーム機が、今年度の主力商品となったことによる。同社のTVゲーム機は、今年度の売上高の約40%を占めた。また、同社のTVゲーム機は、今年度の利益の約60%を占めた。これは、同社のTVゲーム機が、今年度の主力商品となったことによる。

最新TV機「マウスラップ」で

取扱い 前面操作式



写真はエキンディ社「マウスラップ」、右は前面パネルをそれぞれ開けたもの

エキンディ社が、最新TV機「マウスラップ」を開発した。これは、前面操作式のTVゲーム機で、マウスを操作する。これは、同社のTVゲーム機が、今年度の主力商品となったことによる。同社のTVゲーム機は、今年度の売上高の約40%を占めた。また、同社のTVゲーム機は、今年度の利益の約60%を占めた。これは、同社のTVゲーム機が、今年度の主力商品となったことによる。

ノア・アングリン社長辞任

エキンディ社

ノア・アングリン氏が、エキンディ社の社長を辞任した。これは、同社のTVゲーム機が、今年度の主力商品となったことによる。同社のTVゲーム機は、今年度の売上高の約40%を占めた。また、同社のTVゲーム機は、今年度の利益の約60%を占めた。これは、同社のTVゲーム機が、今年度の主力商品となったことによる。

必要性増す 国際的理解

編集部

本欄は日本の読者にとって、海外のニュースや情報を提供するために設けられた。これは、同社のTVゲーム機が、今年度の主力商品となったことによる。同社のTVゲーム機は、今年度の売上高の約40%を占めた。また、同社のTVゲーム機は、今年度の利益の約60%を占めた。これは、同社のTVゲーム機が、今年度の主力商品となったことによる。

強まる「G機」指向

ヨーロッパ各地のローカルショーが示す

米国のAMO Aエクスポ以来、ヨーロッパ各地で「G機」の指向が強まっている。これは、同社のTVゲーム機が、今年度の主力商品となったことによる。同社のTVゲーム機は、今年度の売上高の約40%を占めた。また、同社のTVゲーム機は、今年度の利益の約60%を占めた。これは、同社のTVゲーム機が、今年度の主力商品となったことによる。

G機オンパレード

税法上公認となつてG機が主役に

フランスの第十回FOP(パレド)となる今年度のRAI EXPOは、G機が主役に。これは、同社のTVゲーム機が、今年度の主力商品となったことによる。同社のTVゲーム機は、今年度の売上高の約40%を占めた。また、同社のTVゲーム機は、今年度の利益の約60%を占めた。これは、同社のTVゲーム機が、今年度の主力商品となったことによる。

風営遊技機が主役

8月の法改正で規制が大幅緩和に

スペインのSADA 81は、8月の法改正で規制が大幅緩和された。これは、同社のTVゲーム機が、今年度の主力商品となったことによる。同社のTVゲーム機は、今年度の売上高の約40%を占めた。また、同社のTVゲーム機は、今年度の利益の約60%を占めた。これは、同社のTVゲーム機が、今年度の主力商品となったことによる。

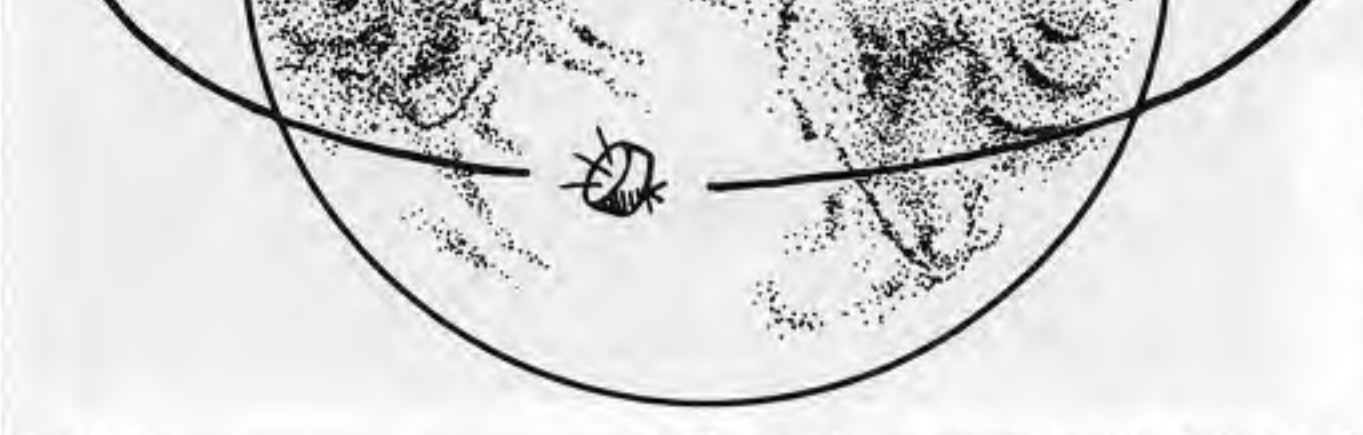
重税にあえぐAM

オーストリア・インコマット 81

オーストリアのインコマット81は、重税にあえぐ。これは、同社のTVゲーム機が、今年度の主力商品となったことによる。同社のTVゲーム機は、今年度の売上高の約40%を占めた。また、同社のTVゲーム機は、今年度の利益の約60%を占めた。これは、同社のTVゲーム機が、今年度の主力商品となったことによる。

海外の話題

INTERNATIONAL AMUSEMENT NEWS



世界的マネーブッシュのメーカー

クロムプトン倒産

クロムプトン社が倒産した。これは、同社のTVゲーム機が、今年度の主力商品となったことによる。同社のTVゲーム機は、今年度の売上高の約40%を占めた。また、同社のTVゲーム機は、今年度の利益の約60%を占めた。これは、同社のTVゲーム機が、今年度の主力商品となったことによる。

経営悪化が伝えられていたクロムプトン社が、1月8日に倒産した。これは、同社のTVゲーム機が、今年度の主力商品となったことによる。同社のTVゲーム機は、今年度の売上高の約40%を占めた。また、同社のTVゲーム機は、今年度の利益の約60%を占めた。これは、同社のTVゲーム機が、今年度の主力商品となったことによる。

同社はマネーブッシュタイプの世界的メーカーとして知られており、日本でも「ベニワール」などの製品が人気を博している。これは、同社のTVゲーム機が、今年度の主力商品となったことによる。同社のTVゲーム機は、今年度の売上高の約40%を占めた。また、同社のTVゲーム機は、今年度の利益の約60%を占めた。これは、同社のTVゲーム機が、今年度の主力商品となったことによる。

1982年NAO アミューズメント・エキスポ

春の新作にご期待ください。

会期/昭和57年3月1日(日)正午～午後2時
2日(月)午前10時～午後5時

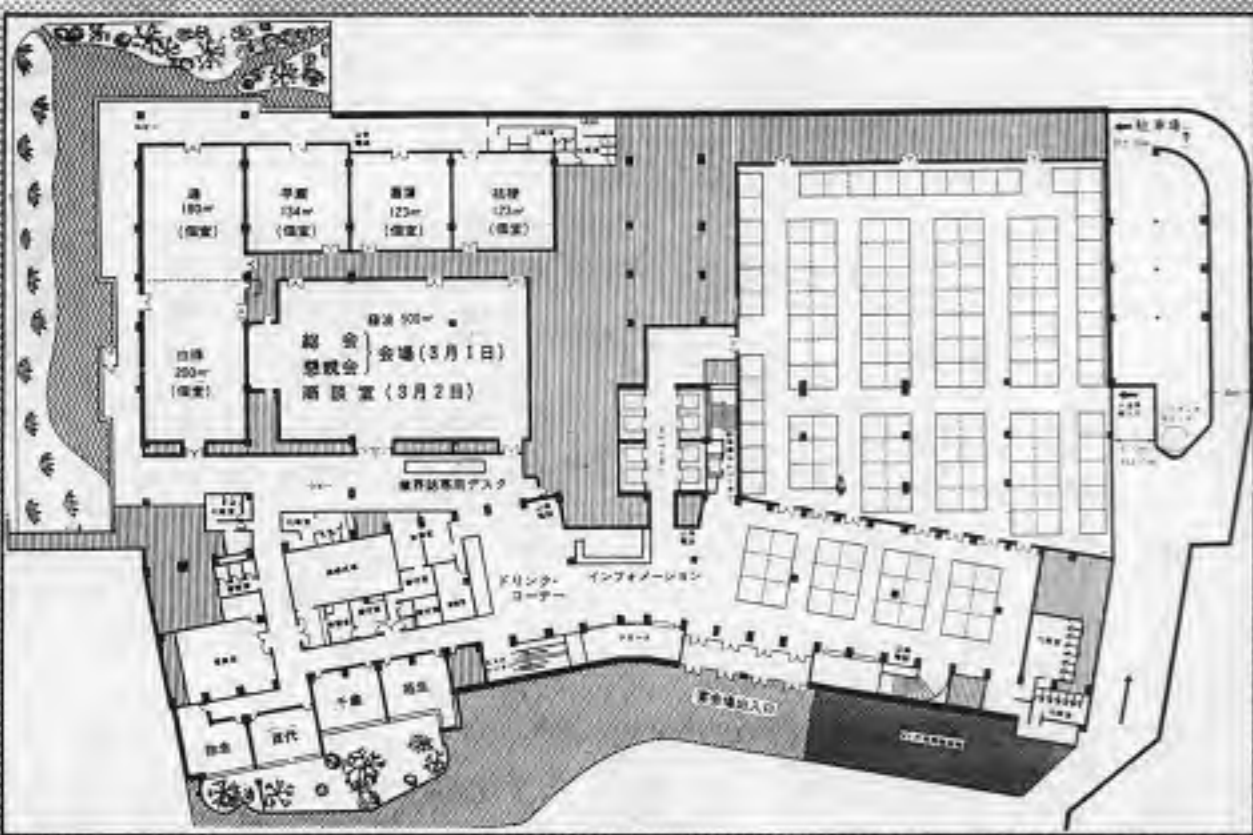
会場/ホテル/佐/フアック(東京・高輪)山の手線品川駅前

出展/国内、海外の優秀アミューズメントマシン・メーカー

入場料/一般(当日券) 1,000円
優待券(前売り) 500円

優待券は、あらかじめNAO会員または出展会社より、お求めください。

主催/日本アミューズメント・オペレーター協会
会場見取図(展示面積、約1千坪)



ご挨拶
日本アミューズメント・オペレーター協会(NAO)は、皆様方のご支援のもとに「地域社会に密着した、オペレーターのための実利ある団体」を目指して、歩を進めて参りました。此の度、春の総会を機会に、国内外の優秀アミューズメントマシン・メーカーのご協力を得て、「1982年NAOアミューズメント・エキスポ」を開催することになりました。関係各位の流通情報交換の場として、またお取引の場としてお役に立てるよう、万全の準備を進めております。皆様方のご来場を、心よりお待ちしております。

昭和56年12月



日本アミューズメント・オペレーター協会
会長
内田 博

お問合せ

日本アミューズメント・オペレーター協会

〒150 東京都渋谷区渋谷1-8-3
(安田生命ビル3F)
TEL 03 (407) 8711-2

昭和57年 元旦 新年あけましておめでとうございます

- | | | |
|---|--|---|
| <p>株 アポロ 大阪市南区難波新地四番町24
☎ 06 (631) 8055</p> <p>株 伊那音機 長野県上伊那郡箕輪町大字中箕輪 1157-5
☎ 0265 (79) 2287</p> <p>株 雅楽商店 大阪府泉南郡阪町船作257-4
☎ 0724 (76) 1381</p> <p>株 恵和工業 埼玉県熊谷市荒波1-95
☎ 0485 (24) 6355</p> <p>株 エムケイ 名古屋市中区区山王3-6-5
☎ 052 (331) 0200</p> <p>株 オーケー興産 東京都下京区高丸通7条下東端小路721-1 京都タワービル
☎ 075 (343) 1088</p> <p>株 小宮スポーツセンター 東京都世田谷区玉川3-3-10 リバーサイド玉川
☎ 03 (707) 0361</p> <p>株 互友商事 札幌市豊平区平岸1-17
☎ 011 (822) 0214</p> <p>株 サクラ倶楽部 東京都葛飾区四ツ木4-23-6
☎ 03 (691) 3789</p> <p>株 三栄商会 静岡県沼津市大岡上西地2985-2
☎ 0559 (23) 4900</p> <p>株 三栄通商 兵庫県西宮市池田町14
☎ 0798 (34) 1123</p> <p>株 シグマ 東京都渋谷区宇田川町13-11 渋谷第2富士ビル3階
☎ 03 (496) 5221</p> <p>株 南末大商事 岐阜県岐阜市16-5
☎ 0582 (71) 3584</p> <p>株 千信遊設 千葉県長作町1374
☎ 0472 (59) 5681</p> <p>株 南タイガー倶楽部 熱海市中央町8-10
☎ 0557 (83) 5000</p> <p>株 南タイガージャ 名古屋市南区豊門町1-11-2
☎ 052 (692) 7181</p> <p>株 大栄 三重県桑名市小貝須307
☎ 0594 (23) 1910</p> <p>株 大光産業 徳島市中前川町5-7-4
☎ 0886 (23) 3735</p> <p>株 ガルマ倶楽部 東京都葛飾区東217
☎ 06 (744) 4683</p> <p>株 中央倶楽部 千葉県船橋市栄町1-23-20
☎ 0474 (34) 5235</p> <p>株 テクネンエンジニアリング 東京都千代田区三崎町3-6-15 東和ビル4階
☎ 03 (230) 4897</p> <p>株 ド牛 東京都葛飾区宝町2-19-5
☎ 03 (695) 0031</p> <p>株 東京マルサン 東京都港区海岸1-6-1 イートビル浜離宮1305
☎ 03 (431) 5611</p> <p>株 南東名遊園 静岡県浜松市東区南町字布見3623-1
☎ 05359 (2) 1167</p> | <p>株 段為森 川崎市中原区本月389
☎ 044 (411) 6088</p> <p>株 竹村武 茨城県水戸市洗井町166
☎ 0292 (26) 0451</p> <p>株 雅楽淳 新潟県長岡市土合2-3-15
☎ 0258 (32) 8061</p> <p>株 浜田英一 富山県高岡市下関町6-1 高岡ステーションビル3階
☎ 0766 (24) 3555</p> <p>株 足立剛造 横浜市西区北郷浜沢町4-20
☎ 045 (311) 4679</p> <p>株 八尾嘉寿 大阪府西成区土佐堀1-2-37 幸福ビル8階
☎ 06 (441) 5275</p> <p>株 小宮正実 東京都足立区舎人町2784
☎ 03 (897) 0390</p> <p>株 尾形嘉雄 岐阜市高砂町8-28
☎ 0582 (62) 7313</p> <p>株 若田部元幸 静岡県浜松市篠原町3902-2
☎ 0534 (47) 3654</p> <p>株 吉川正明 東京都大田区西蒲田8-2-6
☎ 03 (734) 3611</p> <p>株 田中一彦 静岡県田方郡修善寺町修善寺884-5
☎ 0558 (72) 2023</p> <p>株 真鍋勝紀 名古屋市熱田区一番1-4-3
☎ 052 (682) 0316</p> <p>株 大野敏治 苫小牧市双葉町2-10-4
☎ 0144 (34) 1241</p> <p>株 山田茂雄 東京都渋谷区東1-2-2
☎ 03 (407) 3911</p> <p>株 早見徹信 東京都千代田区三崎町3-7-5
☎ 03 (263) 9421</p> <p>株 松本昭夫 熱海市港町25-4
☎ 0557 (83) 5720</p> <p>株 中村栄 大阪府東区南久太郎町1-29 大成ビル4階
☎ 06 (251) 2120</p> <p>株 武市哲夫 長野県佐久市大字原399
☎ 02676 (2) 0717</p> <p>株 中田和 札幌市豊平区西園4条8丁目286-46
☎ 011 (854) 5080</p> <p>株 西沢全 福岡県小郡市小郡1055-16
☎ 09427 (2) 7534</p> <p>株 青島賢司 千葉県松戸市北松戸1-1 ユーカリハイイツ1階
☎ 0473 (66) 8500</p> <p>土居 欣弘
田所 武
加茂 桂</p> | <p>株 加茂野智男 川崎市中原区本町389
☎ 044 (411) 6088</p> <p>株 宇島準一 茨城県水戸市洗井町166
☎ 0292 (26) 0451</p> <p>株 桜井俊久男 新潟県長岡市土合2-3-15
☎ 0258 (32) 8061</p> <p>株 高畑吉秀 富山県高岡市下関町6-1 高岡ステーションビル3階
☎ 0766 (24) 3555</p> <p>株 宮治実 横浜市西区北郷浜沢町4-20
☎ 045 (311) 4679</p> <p>株 高根宏之介 大阪府西成区土佐堀1-2-37 幸福ビル8階
☎ 06 (441) 5275</p> <p>株 古館達三 東京都足立区舎人町2784
☎ 03 (897) 0390</p> <p>株 清水重信 岐阜市高砂町8-28
☎ 0582 (62) 7313</p> <p>株 高柳孝一 静岡県浜松市篠原町3902-2
☎ 0534 (47) 3654</p> <p>株 高橋明 東京都大田区西蒲田8-2-6
☎ 03 (734) 3611</p> <p>株 星谷幸男 静岡県田方郡修善寺町修善寺884-5
☎ 0558 (72) 2023</p> <p>株 加藤登 名古屋市熱田区一番1-4-3
☎ 052 (682) 0316</p> <p>株 三井良治 苫小牧市双葉町2-10-4
☎ 0144 (34) 1241</p> <p>株 相馬達盛 東京都渋谷区東1-2-2
☎ 03 (407) 3911</p> <p>株 内田博 東京都千代田区三崎町3-7-5
☎ 03 (263) 9421</p> <p>株 杉山勉 熱海市港町25-4
☎ 0557 (83) 5720</p> <p>株 内田徹雄 大阪府東区南久太郎町1-29 大成ビル4階
☎ 06 (251) 2120</p> <p>株 井出周助 長野県佐久市大字原399
☎ 02676 (2) 0717</p> <p>株 押切誠 札幌市豊平区西園4条8丁目286-46
☎ 011 (854) 5080</p> <p>株 菊池康男 福岡県小郡市小郡1055-16
☎ 09427 (2) 7534</p> <p>株 飯島清勝 千葉県松戸市北松戸1-1 ユーカリハイイツ1階
☎ 0473 (66) 8500</p> <p>あいうえお順 以上45社</p> |
|---|--|---|

社団法人青少年育成国民会議 会員
日本娯楽機械オペレーター協同組合
東京都渋谷区渋谷3-6-2 第二矢木ビル ☎ (03) 409-5232



着実な展開望む

楽しめる遊園地づくりの原点

十一月十九日から三日間、米国ミズーリ州カンザスシティにあるパトリックホールで開かれた第六十三回IAAPAショーの出席者は三百九十三社(前年四百二十社)、入場を要した登録者数は六千七百八十一人(同八千三百二十七人)と昨年を下回る数字となった。とくに会場を南部のニューオーリンズから中西部のカンザスシティに移したため、概して寒かったこともあって、登録人数が前年に比べ千五百人ほど減少したことは関係者に少なからぬショックを与えたようである。しかし国際的な遊園地展としては恒例のものであるだけに着実に成果を挙げつ

十一月十九日から三日間、米国ミズーリ州カンザスシティにあるパトリックホールで開かれた第六十三回IAAPAショーの出席者は三百九十三社(前年四百二十社)、入場を要した登録者数は六千七百八十一人(同八千三百二十七人)と昨年を下回る数字となった。とくに会場を南部のニューオーリンズから中西部のカンザスシティに移したため、概して寒かったこともあって、登録人数が前年に比べ千五百人ほど減少したことは関係者に少なからぬショックを与えたようである。しかし国際的な遊園地展としては恒例のものであるだけに着実に成果を挙げつ

つあり、国際交流の場として不動のものとなつていけるのも事実だ。登録入場者数のうち五百二人(同六百八十四人)は米国以外からのもの、またIAAPAの国際メンバーは五百二人中三百三十八人もあったと報告されている。しかもIAAPAでは、今年一月西ドイツで開かれるシャウスフェル82にも積極的協力を決めている。このIAAPAショーでもそれをキャンペーンした。

展示内容は遊園地で用いられる機械、設備のほかに、遊園地の機械や設備がめまぐるしく変更されるものでない、という当然の論理をベースに、そのうえでもっと突進するの考えよう、という声がけつこう多いのである。



同ショーには日本から明昌特殊産業(本社大阪、岡本昌明社長)が昨年に続き単独出展し、さきほどのAMショー出品物のほとんどを出品。とくにガンゲーム機「ガンアラモ」を前面に押し出した。すでに大型遊園施設については東南アジアはもちろんだが最近では欧米、中南米でも知名度が高くなっており、国際市場への展開がいよいよ本格化する兆しとなった。

同社では、米国のクリエイティブ・アトラクション社が同ショーで初めて完成品を発表した映像システム「ダイノラマ360」を、すでに計画段階から日本への導入を進めており、同装置完成後日本への導入の見通しは確実となった。この装置は直径一八・三メートルの円形ドーム(ビニール製)に空気を送ってふくらませる中央にある特殊映写装置で、ドーム内部のほとんど全部へ映写するもの。ひとつの映写で三六〇度カバーするのが特徴で、しかもテントが風船のようなのでも簡単に移動できるメリットがある。さて世界的な大型機械メーカーである西独フス社と米国のアロー・フス社と連合は、結局「サスペン

デイド・ローリーコート」までで新製品の発表をとめた。むしろフス社製品が従来の代理店ルートでなくアロー・フス社経由で米国では開拓されている。その他イタリアのアンマルロボットものは今回一段と内容を充実させた。



明昌の出展小間の様子。係員が着ているハッピーが思わぬ人気を呼んだ(左端は坂本常務)



写真上はザンペリア社の小間の様子、下はクリエイティブ・エンジニアリング社の歌うゴリラと木のアニメーション

旧ホッパーを新型ホッパーに変えてみませんか?

7分で交換できます。

限定価格 ¥45,000
100台限り販売



●ペイアウト速度
旧ホッパー 1秒3枚・高速ホッパー 1秒8枚

Bally 株式会社バリー・ジャパン
東京都渋谷区道玄坂1丁目14-9 (ソニアル道玄坂)
PHONE 03 (476) 5 9 8 1



実績のメカニズム コインセ렉ター

ミニホッパー CAH-1



英国コインコントロール社と旭精工が永年の技術と経験から作りあげた最も小型で確実な機構に最大の収納容量をもつミニホッパー

- 最大収納数：100円硬貨の場合……1500枚
10円硬貨の場合……1300枚
25セントサイズメダル……1200枚
- 硬貨払い出し：1分間(50Hz)……220枚
(60Hz)……280枚
- カウントリミット：マイクロスイッチ付
- モーター：定格1時間 50Hz 100V 90W
(ファン付) 60Hz 100V 100W
50Hz 24V 44W
60Hz 24V 48W
- サーマルプロテクター内蔵瞬間停止装置及び冷却ファン付
- 使用可能径：17.5φ-27.0φ

新製品

コインホッパーCH-500

特徴

1. 永年の技術と経験で作上げた。小型で確実な機構をもつコインホッパー。
2. コインを排出する位置が高く、全体の高さは最も低い。
3. サイズが自由に交換できる(20φ-30φ)
4. 円盤のうしろに、ストラスト・ベアリングが入っているのでプレがない。

仕様

- 最大収納枚数：25φメダル……500枚
- 硬貨払い出し枚数：1分間(50Hz)……160枚以上(60Hz)……180枚以上
- モーター：定格時間連続 50Hz 100V 90W 60Hz 110V 100W
サーマル・プロテクター内蔵、瞬間停止装置及び冷却ファン付
- 使用可能コイン径21φ-30φ
- カウント用検知：近接スイッチ



NEW MODEL 720-A NEW MODEL 720-A/F37

不良貨問題を一挙に解決

(改良五円玉、擬似硬貨) 従来のセ렉ターとの取替は簡単にできます。

コインセ렉ターによるロケーション管理!!
◎コインセ렉ター 900/F36 900/F37(トータライザー付)
10円用・100円用、1コイン→4コイン切替えがワンタッチでできます。
◎数量の多少にかかわらずご一報下さればお送りします

警告

旭精工株式会社を商標権者として認めることにより、本製品の製造・販売に際しては、旭精工株式会社から書面による許可を得る必要があります。また、旭精工株式会社から書面による許可を得ないで本製品の製造・販売を行う者は、旭精工株式会社から法的に追いつ追はれたる利益を請求し、また法的に追いつ追はれたる利益を賠償する責任を負うものとします。旭精工株式会社は、旭精工株式会社が本製品の製造・販売に際して、旭精工株式会社から書面による許可を得ないで本製品の製造・販売を行う者は、旭精工株式会社から法的に追いつ追はれたる利益を請求し、また法的に追いつ追はれたる利益を賠償する責任を負うものとします。

信頼と技術のふれあい

Asahi 旭精工株式会社

本社/東京都港区南青山2-24-15青山タワービル2F ☎03(401)6181
営業所/東京都台東区電泉3-7-3 ☎03(876)3405

詳細は当社または、営業所にご請求下さい。



テントのついたきれいなボックスには、ミニアップライトが3台。ゲーム機の、維持も管理も万全です。小さなスペースが、あつという間にプレイランドに早がわり!

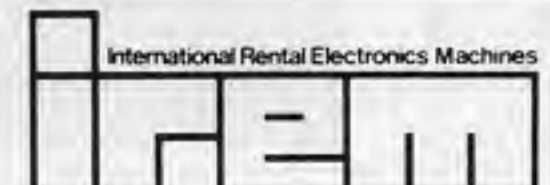
夢がいっぱい

カプセルスタンド



フィーバー

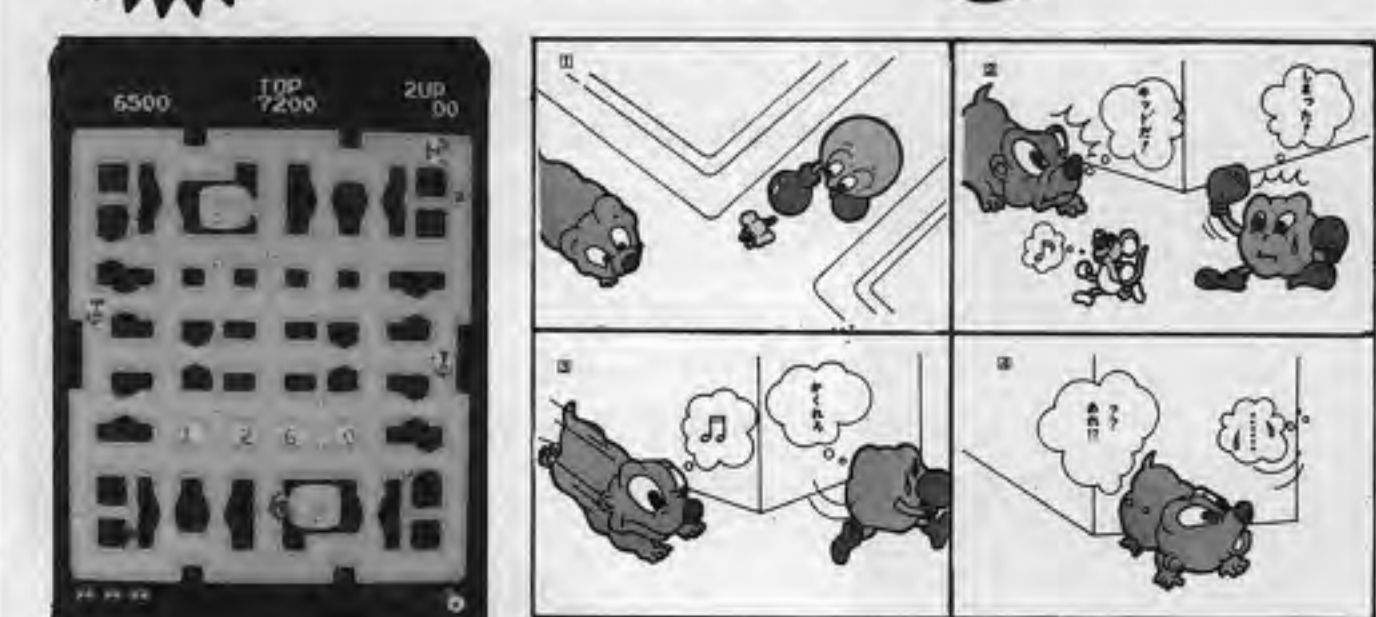
好評発売中



IREM CORPORATION アイテム株式会社

アイテムはこれからもお客さまのご要望に応える有力機種を発売してまいりますのでご期待下さい。

ユニークなキャラクター(たち)が、画面いっぱいに繰り広げる話題のコミカルゲーム!



キッド(プレイヤー)は、モンスターの視線をかわしながらチューをつかまえます。アニメチックなキャラクターに可愛え、軽快なバックミュージックが、ゲームを一層盛りあげます。

■本社/大阪市東区安土町2丁目30番地(大阪国際ビル2階) TEL06(264)1391(大代表)
■HEAD OFFICE/Osaka Kokusai Bldg., 2-30, Azuchimachi, Higashi-ku, Osaka, JAPAN TEL06(264)1391
■松原工場/大阪府松原市西大塚1丁目1-5-16 TEL0723(36)1174(代表)

オペレーターのための

電気の広場

ABCからマイコンまで

連載第6回

通信手段としての電気

前回まで六回にわたる。そこで、今回はその連載のなかで、電気の基礎知識を土台として、もっと確かな知識と電気がどんなくわしくエレクトロニクスにどう使われているのを見て行くのにかについて述べてきた。としよう。

電気による通信の開始 通信技術で電気も発達

電気と磁気の間にある。電気に使われない。関係が明らかになった。電気を流した通信で初めて、19世紀の初頭のこと。この両方の欠点がある。この関係はまず克服されたわけだ。すなわち、通信の手段の中に活用される。見通しのきかないような遠いところへ通じるようになった。電報の登場のうちにメッセーgerとして人々の生活に直接役立っている。電報の登場のうちにメッセーgerとして人々の生活に直接役立っている。

これは改良したのがモールの電線機である。モールの電線機では電線一本で済む。電線の端は大地(地面)が電線の代わりになっている。モールは電磁石の働きを電線に取り入れた。電流を流したときにだけ磁化されて、鉄片がくっつく。

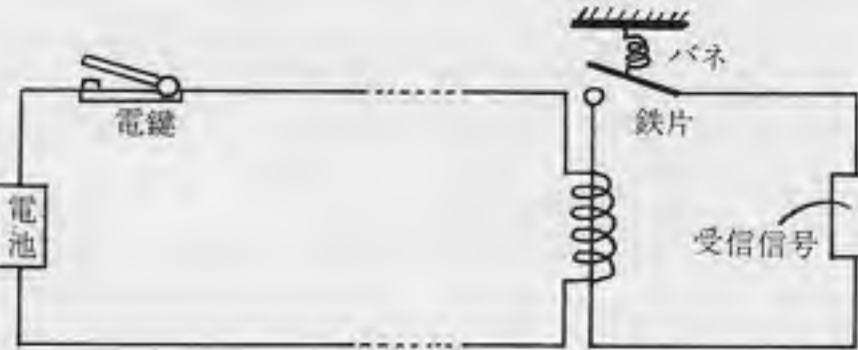


図2 モール電線機の構造

これは改良したのがモールの電線機である。モールの電線機では電線一本で済む。電線の端は大地(地面)が電線の代わりになっている。モールは電磁石の働きを電線に取り入れた。電流を流したときにだけ磁化されて、鉄片がくっつく。

一本の電線で伝えられる「モール電線機」

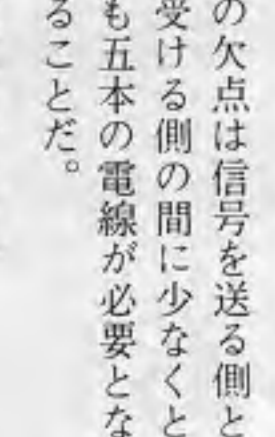


図1 五針式電線機の構造

アメリカのベルが最初この電話機を作り、その便利のために広く世の中に広がった。電話機の原理もすでに述べてきた電気の法則を使っている。すなわち電磁誘導と電流の磁気作用の二つだ。

さらに声を送る時代へ

ベルが開発した電話機

電話機の構造を4に示す。受話器の構造はほとんど中継できるなどの利点もあって、後に有線の通信の形として発展していった。送信(信号を送る)側も受信(信号を受ける)側も炭素粒の抵抗の変化で電流を変化させているのだ。つまり、振動板が動くところ。

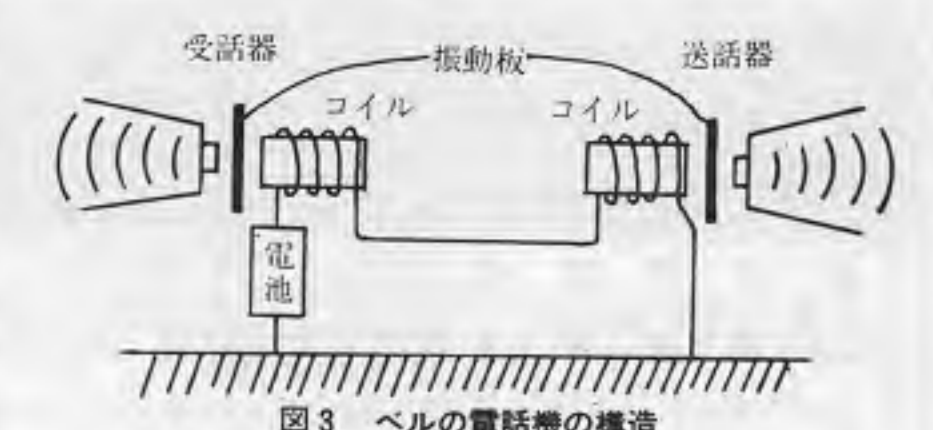


図3 ベルの電話機の構造

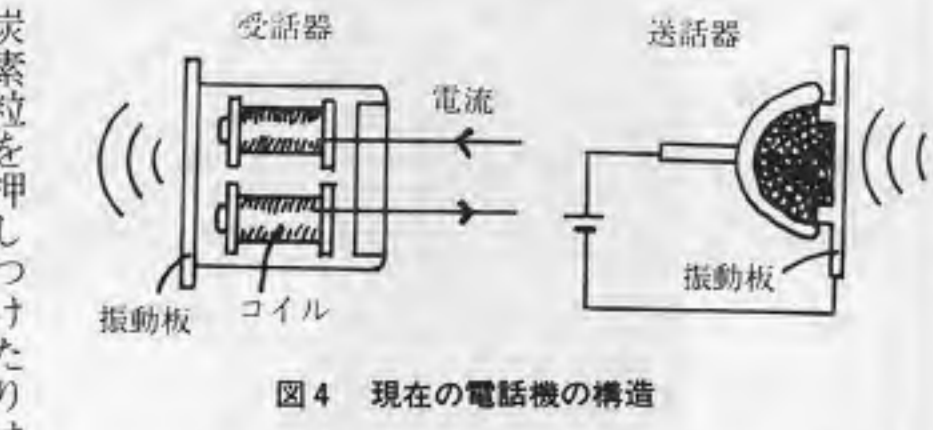


図4 現在の電話機の構造

電波の登場で次は無線 空气中を伝わる電波

電波の登場で次は無線。空气中を伝わる電波。電波の発生と形。電界と磁界の発生と形。

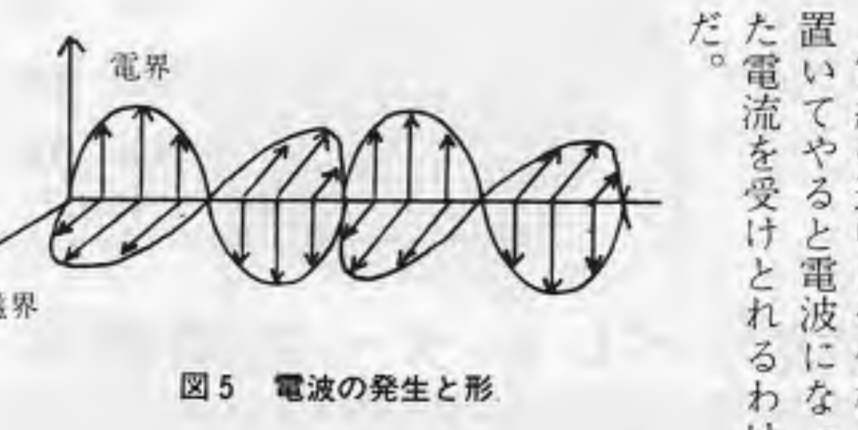
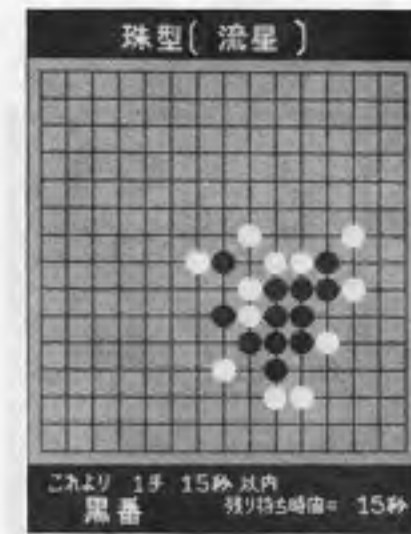


図5 電波の発生と形



特選された製品を ラインアップ!!

●読みくらべのダイゴ味
五目ならべ
▽95-1836(日本物産)

●魅力あるネクストゲームつき
コンチネンタルポーカー
▽95-1775(大平技研)



●本格的競馬TVゲーム
キングダービー
▽95-2085(辰巳電子)

●最高4回まで挑戦できる
ビバ・ダブルアップ
ファイブライン・ダブルアップ
▽95-1664(大平技研)

●ダブルアップゲームができる
ロイヤルマージャン
▽95-1836(日本物産)

メダルゲーム機の設置運営につきましては「メダルゲーム場運営基準」を守ってご使用下さい。



株式会社

VEND JAPAN

大阪市浪速区恵美須西3-3-36 Telex
☎(06)643-3857(大代表) 5267710 VEND JPJ
東京支店 東京都中央区新川1-18-7 ☎(03)553-8293(代)
沖縄支店
沖縄ベンドジャパン/沖縄県宜野湾市大山436 ☎(09889)7-3333

謹 告

時下益々ご清栄のこととお慶び申し上げます。また、日頃は当社製品をお引立て賜り、厚くお礼申し上げます。

さて、JAMMA「共同宣言」および「声明」を引用するまでもなく、私どもは業界の良識ある大多数各位同様、創造に対する真摯な努力、およびより高い商道德による業界の尊厳維持を希求する真剣な気持ちを持っています。然るに、一部の盗作、模造等、海賊行為を行う人々のために、純粋なAM業界人は多大な迷惑を蒙っており、このまま手をこまねては行かない状態になっているのが現状であります。

当社のヒット商品「ゴールデンポーカー」に就きましても、偽物、模倣品、類似品が数多く出回り業界の秩序を乱すとともに当社の諸権利を侵し、少なからぬ損害を受けています。また、新製品「ミニボーイ」は、昨年暮発売を開始したばかりのゲーム機械であります。もうコピー製品が出現したとの情報を入手し、大いに驚き全くあきれている次第であります。コピー品を製造、販売することおよびこれらの機械を使用して営業することは法律に違反するものであります。

最近、当社の許諾証と称するものを貼布した機械が散見されますが、当社は許諾証の発行は過去、現在一切いたして居りません。また、将来も発行する考えは持っておりません。中には、許諾証ないし罰則金を当社に対し支払っているなどと、まことしやかに偽りを申し立てる者も居りますが、かかる行為はもとより私どもの預り知らぬものであり、私どもの利益を侵害する極めて悪質な行為と申すほかありません。

以上、違法行為、侵害行為などありました場合は、直ちに法的手段をもって断固たる処置をとることをご留意願います。何卒、皆様のご理解とご協力を賜りますようお願い申し上げます。

昭和57年1月

製造元 有限会社 ボナンザエンタープライゼス
横浜市中区本町1丁目7番地、東ビル3F

壁ぎわを活かす

ラパタイプ

意匠登録申請中

省スペースを実現した新たな魅力……

ハーフサイズテーブル



意匠登録済み

14インチカラーモニター使用

W・560mm D・480mm
H・600~700mm(調整可)
重量 36kg



意匠登録済み

20インチカラーモニター使用

W・600mm D・700mm H・1100mm(調整可)

お好みの基板で
組み込みします…

- ボイジャー (テーカン製)
- プロゴルフ (テータイスト製)
- 五目ならべ (日本物産製)
- ウィックス (タイトー製)
- ボスコニア (ナムコ製)
- ギャラガ (ナムコ製)
- ジャンプバグ (セガ製)

ヒット商品をお手元に



株式会社 テーカン

レジャー・システム・クリエイター

本社/東京都墨田区吾妻橋2-1-13 〒130 ☎(03)624-3101(代)
名古屋営業所/名古屋市中村区鳥居通2-25 タカラビル1F・2F
〒453 ☎052-482-1271-2

Our products are manufactured with
reliability

TEHKAN INTERNATIONAL CORPORATION

2-1-13 AZUMABASHI, SUMIDA-KU, TOKYO, JAPAN
PHONE: (03) 624-3101 TELEX: J 27174 TEHKAN

We supply to the finest distributors
in the world market

ジャンケンゲーム

あのジャンケンゲームにニュータイプ登場!

君はコンピューターに勝てるか?



- 1ゲーム10円、20円切替式。
- 25¢メダル両用タイプ。
- 10円玉、又はメダルを投入し(9枚までOK)スタートボタンを押して下さい。
- コンピューター側のランプが点滅し「グー」「チョキ」「パー」のいずれかに止まります。
- 次に自動的にプレイヤー側の1回戦のランプが点滅するのでストップボタンを押して下さい。
- プレイヤーが勝つと2回戦がスタートします。以後同様に勝ち抜いて6回戦までプレーできます。
- プレイヤーが勝っている場合、次の対戦をやめてアウトボタンを押すとメダルが払い出されます。



●配当率
1回戦…2倍 2回戦…4倍 3回戦…10倍
4回戦…20倍 5回戦…50倍 6回戦…100倍

■仕様
●全高1,460mm ●奥行390mm ●全幅580mm
▽91-14129

Konami®
Konami Industry Co., Ltd

本社 大阪府豊中市内米町2丁目11番1号
TEL(06)334-0332
貿易部 大阪府北区梅田1丁目11番4号 4200号
TEL(06)345-2456 TELEX523186

ICONDAILY CIRQUE

—ピカデリーサーカス—

ロケーションのチャンピオン・マシン!

- 1ゲーム10円、20円切替式。
- 25¢メダル両用タイプ
- 10円硬貨又は、メダルを1枚投入後、好みの番号の押しボタンを押して、スタートボタンを押して下さい。
- 回転盤に番号が当れば、その枚数のメダルが出ます。
- 各番号は4枚まで投入でき、当れば投入メダル数の倍数になります。

比類のない信頼性、完璧なペイアウト調整は長年の経験と実績によって初めて可能になりました。



■仕様
●全高1,460mm ●奥行390mm ●全幅580mm
▽91-14129

メダルゲーム機の設置運営につきましては「メダルゲーム場運営基準」を守ってご使用下さい。

好評発売中!

TREASURE ISLAND
トレジャーアイランド

DECO CASSETTE SYSTEM
新時代のTVゲーム

★スタンダード ★シグザグ ★ワンウェイ ★セバレット

海に沈んでゆく宝島に、冒険者がたどりつき、モンスターの襲撃をかかわしながら、頂上に到達するゲームです。新方式、X字レバーの操作によるニュータイプのゲームです。

LUCKY POKER
★ラッキーポーカー★

ファイブポーカーとセブンポーカーの2種類が楽しめる本場ラスベガスのムードいっぱいのゲームです。

Explorer
エクスプローラ
近日発売予定

宇宙空間に浮かぶ要塞の中を超スピードで突き進み、敵宇宙船を撃破する立体感溢れるゲームです。

豊かさを演出する、電子技術の

DECO データイスト 株式会社

本社：〒171 東京都豊島区南池袋 3-9-5 電話(03)988-2571(代)
名古屋営業所：〒464 名古屋市千種区春岡通り 6-28 電話(052)762-5222
福岡営業所：〒816 福岡市博多区東光寺町 1-2-2 前田ビル 電話(092)474-0120
DATAEAST INC SANTA CLARA CA95050 U.S.A.
株式会社デコ・札幌 〒064 札幌市中央区南二十一条西十二丁目879-15 ☎(011)562-2451(代)

PRO-BILLIARDS
プロビリヤード

男はプロフェッショナルなゲームに酔いしれる

スヌーカー
世界選手権の規定をビデオゲームにそのまま再現! 高度なテクニックが要求される英国式のポケットビリヤード。

ストレート・プール
仲間同士で、またコンピューターを対戦相手に……気軽に楽しめるハスラー気分/もちろん押玉・引玉・ひねりの技も自由自在。

ナイン・ボール
チャンピオンレベルのハイブローなゲーム、一流ハスラーの妙技が画面に展開、手に汗を握るスリルの連続。

FANTASY ファンタジー
シェリーを救え!! バルーン・チェイサー

美女がさらわれた! メルヘンの世界をさまよいつながりながら追いかけるトム。豊かな音楽と手に汗を握る場面展開。頭脳とテクニックを駆使して、ハッピーエンドのゴールをめざす、追跡ゲームの決定版。

SNK
株式会社 新日本企画

〒530 大阪市北区西天満6丁目1番2号 千代田ビル別館5階
TEL. (06) 365-6631(代) TELEX. 5236785 SNKCO J

SNKサービス ☎(0729) 65-0 5 3 3
東京支店 ☎(03) 866-6 1 7 5
仙台営業所 ☎(0222) 75-6071~3
福岡営業所 ☎(092) 471-8612~3
むつ営業所 ☎(01752) 2-7 7 8 0

謹告

創業10周年の新春を迎え、各位様の御愛顧を深く感謝申し上げますと共に、本年もよろしくお引き立ての程お願い申し上げます。

★お客様より多大の好評をいただきて居ります、弊社の製品「ゴールデン・ポーカー」のモデルチェンジ品

“De-Luxe **GOLDEN POKER**”

を創業10周年記念と、併せて新社屋落成間近(3月竣工4月移転)を記念し、謝恩の意をこめまして、特価販売を1月15日より4月15日の3ヶ月に亘り実施いたします。お買得のこの機会をご利用下さい。尚、ご注文は従来通り弊社の代理店横浜のステファノ商会、若しくは大阪のミクマ産業を通じてお願いいたします。

★「ゴールデン・ポーカー」の偽物、模倣品、類似品が数多く出廻り、業界の秩序を乱すと共に、弊社の諸権利を侵し、少なからぬ損害を受けています。

コピー品を製造、販売すること、及びこれらの機械を使用して営業することは法的に違反であります。

★最近弊社の許諾証と称するものを貼布した機械が散見されますが、弊社は許諾証の発行は一切いたして居りません。

★以上、侵害行為などありました場合には、直ちに法的手段をもって断固たる処置をとることを御留意願います。

昭和57年1月

有限会社 ボナンザエンタープライゼス
代表取締役 柏木義昭
横浜市中区本町1丁目7番東ビル内

GOLDEN POKER De-Luxe
MODEL: CP-5000/BT-DL



MINI-BOY
MODEL: CP-5000/MB



MABO-1500/2

ボナンザ ボックス

アーダック紙幣識別機MODEL: CAT JN-1500 と紙幣収納器(NOTE STACKER)を内蔵し、複数のゲーム機と連携出来ます。各ゲーム機は、紙幣(¥1000札& ¥500札)が使えます。

5台用 MODEL: MABO-1500/5もあります。



アーダック BILL ACCEPTOR
MODEL: CAT JN-1500

NOTE STACKER (紙幣収納器)

BONANZA ENTERPRISES, LTD.
ボナンザ エンタープライゼス リミテッド
横浜市中区本町1-7 東ビルディング TEL (045) 212-1890

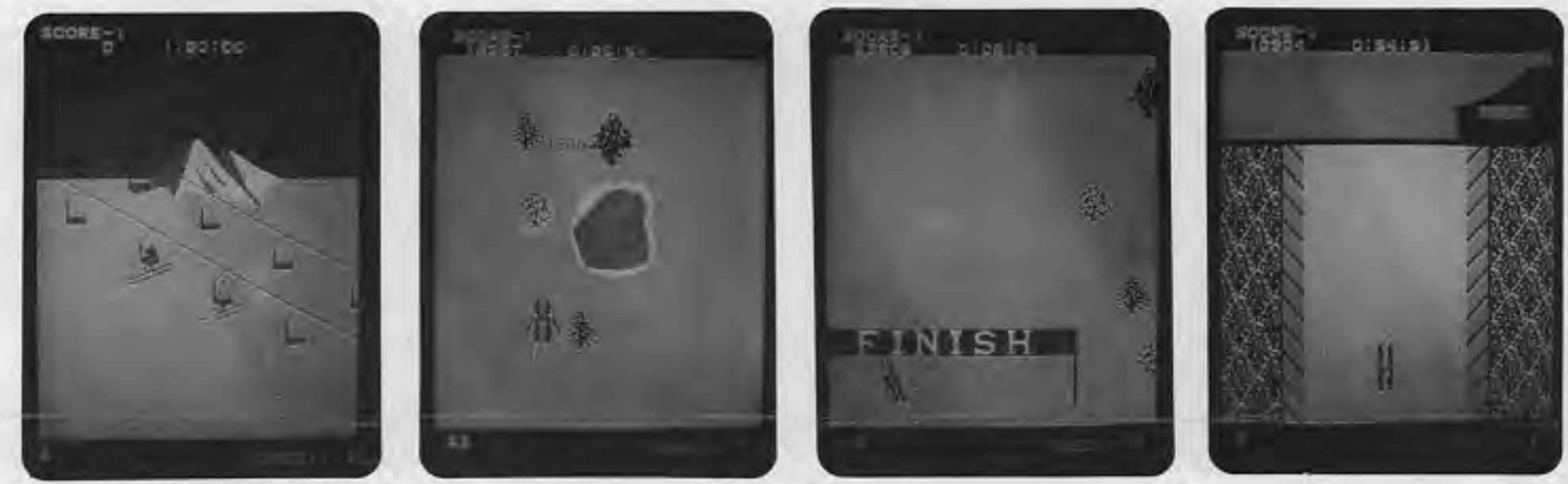
以上のメダル機の設置運営につきましては「メダルゲーム場運営基準」を守ってご使用下さい。

TAITO



ALPINE SKI

アルペン・スキー
滑降時の雪を切るエッジの音や、ゲーム中に流れる軽快なサウンドに乗って、ゲレンデ・スラローム・ジャンプなどのすべての競技が満喫いただけます。



QIX

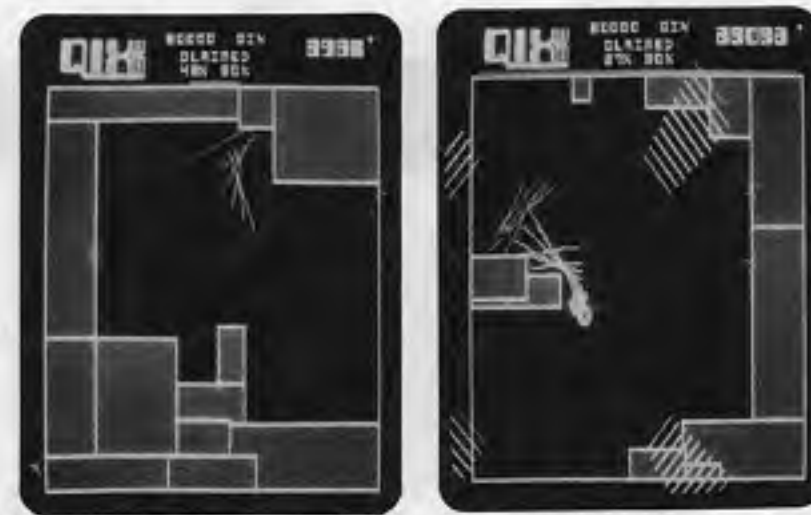
HAUNTED HOUSE

ホーンテッド・ハウス

プレーフィールドが3段になっており、ボールが中段から下段、上段から下段へと移動するつどボーナス倍率が上がるゴットリーブの最新型フリッパー。



近日入荷



クイックス

コントロールレバーと高速・低速の前進ボタンを操作して、急回転しながら動きまわるQIX(クイックス)や、線上を走るスパークを避けながら75%以上のエリアを占領すると、ボーナス得点が加算され、パターンがクリアされます。



株式会社 タイトー
TAITO CORPORATION

アミューズメント・マシンの製造・輸出入・販売・賃貸/屋内外レジャー施設の企画・設計・施工・運営サービス

英文版業界ニュース

Overseas Readers Column

Towards Opening In March '83

Construction Of "Tokyo Disneyland" Being Sped Up

Construction of the "Tokyo Disneyland" - the only Disney amusement park facilities outside of the U.S. - is making steady headway and aims to open in March 1983. This project is being undertaken by a company invested in by Oriental Land Co. of Tokyo, Mitsui Real Estate Development Co. and Keisei Electric Railway Co. of Tokyo. The final agreement was reached on April 30, 1979, between Walt Disney Productions, U.S.A. and the company, and construction was launched on December 3, 1980.

Recently, 15 major Japanese enterprises have been designated as official

sponsors undertaking construction of amusement park facilities - these include Matsushita Electric Industrial Co. and Fuji Photo Film Co. As a result, construction has been sped up.

Tokyo Disneyland will become the first such amusement park outside of the U.S. Moreover, the amusement park segment will be significant and should attract much attention, since it will have an area of 46 ha - bigger than that of Disneyland of California and also that of Magic Kingdom of Florida. It will be located along the beach in Urayasu City, Chiba Prefecture - close to Tokyo. Thus, it is ex-



A Bird's-Eye View of "Tokyo Disneyland"

pected that about 10 million people will come not merely from the Metropolitan zone but also from the rest of Japan.

The park will consist of 5 theme segments centering around "Cinderella Castle": "World Bazaar" - the main streets full of international atmosphere "Adventure Land" - land of tropical adventure and romance "Western Land" - reproducing the age of pioneers in the West "Fantasy Land" - full of Disneylike

dreams and fantasy in the world of fairy tales "Tomorrow Land" - challenging the cosmos and science. In the streets of the "World Bazaar" visitors can enjoy differing types of food and shopping. "Pinocchio" land is another unique feature of Tokyo Disneyland that offers the amusing world of "Pinocchio" fairy tales. "Meet the World" shows a historical perspective of Japan's relations with the world. The "Japan 200 Theater" should also draw wide attention.

Amusement Only Trade Show

- NAO Amusement Expo '82 Approaching -

On December 21, 1981, the Nihon Amusement Machine Operator's Association (NAO) held a meeting in Shinjuku, Tokyo, to explain the format for the NAO Amusement Expo 1982.

According to the presentation, the NAO Amusement Expo 1982 will be held from March 1 (noon - 7:00 p.m.) till March 2 (10:00 a.m. - 5:00 p.m.) at the Hotel Pacific, Shinagawa, Tokyo. This expo is the first such event sponsored by NAO. It is held for NAO members while AM manufacturers will be asked to cooperate, thereby stressing the relationship between manufacturers and operators. Two persons per one member company can be admitted to the assembly hall free of charge (500 yen per one additional person). All other members must pay 1,000 yen - there will be discount service tickets available at half price though. Both Japanese and foreign amusement machines will be exhibited and

will include a wide variety of models. The sponsor, however, is assuming a resolute attitude towards gambling machines and their exhibition has been prohibited. Those who want to exhibit their products must apply between December 21, 1981 and January 10, 1982 and already, 10 odd companies have been accepted. The entire exhibition area is said to be approx. 3,240 sq. m. Hiroshi Uchida, chairman of NAO and show chairman of the NAO Amusement Expo '82, expressed the hope that the coming event can be successfully carried out, and held permanently as the "Spring AM Show".

Incidentally, on March 1 (from about 1:00 p.m. till the evening), the first annual general membership meeting will be held on the same floor.

Further information about this exposition may be obtained by contacting the NAO Office, Yasuda Bldg., 8-3, Shibuya 1-chome, Shibuya-ku, Tokyo. Phone: (03) 407-8711

New 500 Yen Coin Distributed In April

On Oct. 14, 1981, the first new 500 yen coin was minted at the Ministry of Finance's Mint Bureau. The new 500 yen coin will be distributed in April this year. On the initial minting at 11:25 a.m., Michio Watanabe, Minister of Finance, attended the customary "Great Coin Test". Serving as the executor, the minister cut the white & red tape in front of a stamping machine in the bureau's No. 1 mint and pressed the start button. A commemorative coin was presented and it was evaluated as a "good coin". After that about 20 coin stamping machines were put into operation simultaneously, thus beginning the minting of the new 500 yen coins.

This is the first new coin in the last

25 years and it is 26.5 mm in diameter, 1.8 mm thick and weighs 7.2 g. The surface bears a paulownia pattern, while the back side bears a bamboo pattern above and below, with wild oranges on the right and left. The circumference is rimmed with a hallmark.

According to the current plan, about 100 million coins will be minted by March and distributed in April through banks and other distribution centers.

The coin-operated game industry is paying close attention to the distribution of the new 500 yen coin.

Editor: Masumi Akagi
Publisher: Amusement Press, Inc.
9-16, Kamiyamacho, Kita-ku, Osaka, 530 Japan
©1982 Amusement Press, Inc.

68000 THE BEST REASON YET TO CHOOSE IT!



LEISURETRON INDUSTRIES CO., LTD.

- We supply high-quality electronics components, Semiconductor chips, Power Supply, COLOR XY Monitor, and PCB for GAMES, etc.
We supply C.K.D. Kits, (Completed Knock Down Kits)
With expanded extensive engineering experience, we can assist you in solving any kind of problem with application and soft program development.

TOKYO: Ontake Bldg. No. 26-30, 2-chome, Miyakojima-cho, Setagaya-ku, Tokyo. Tel: (03) 425-0844 Telex: 2427003 LTRON J
NEW YORK: c/o Egawa International Co., Ltd. 2 Park Avenue, New York, NY 10016 Tel: (212) 532-6430 Telex: 237696 EGWA UR

ワーゲンの不思議な冒険へ、ご招待!

JUMP BUG ジャンプバグ




若者は常識を超えたところに夢や冒険を求めるもの。ジャンプ・バグは、そんな若者嗜好を捉えたユーモアたっぷりのビデオゲームです。小さなワーゲンがジャンプしながら、ビル街や平原、火山地帯、ピラミッド、海中、しかも宇宙にまで旅をする奇想天外な発想。さらに電気がくらげや宇宙人などの攻撃には、ワーゲンに装備された発射ボタンで撃退できます。また、S袋やダイヤモンドを獲得して得点をあげるのも腕次第。プレイヤーを飽きさせないゲームです。

※セガエンタープライゼスよりPCボード発売中!



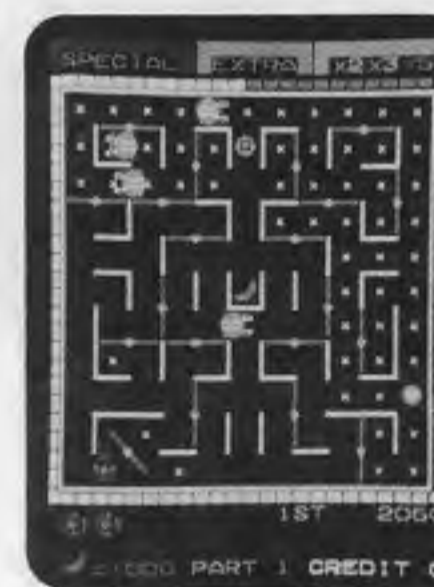
HOEI CORPORATION 東京都田無市本町6-2-18 千188 ☎0424(67)2111-4

回転ドアで 迷路を作って、敵の 戦闘虫を閉じこめろ!!

●レディバグ
あなたのレディバグで、をさけて、画面上のドット、文字、やさいを食べて下さい。
*回転ドアは、レディバグだけが開閉できます。回転ドアで迷路を作って下さい。やり方は無限にあります。あなたのやり方を見つけて下さい。
*BONUS、EXTRA、SPECIAL等のゲームフューチャーを上手に食べていけば高得点がとれます。



Lady Bug



ゲーム進行中

3個の♡が青色の時に食べると、ドットの点数が、順に×2、×3、×5、になります。



EXTRA

画面に出てくるE.X.T.R.A.の文字を黄色の時に食べると、レディバグが一匹増えます。



SPECIAL

画面に出てくるS.P.E.C.I.A.L.の文字を赤色の時に食べると、もう一ゲームできます。



▽ 95-2158

●基板セット販売開始!

*各機種共テーブルタイプとアップライトタイプがあります。*Each machine has a table type and an upright type.

UNIVERSAL

ユニバーサル販売株式会社
株式会社ユニバーサル

本社 〒103 東京都中央区日本橋堀留町1-7-7
工場 〒323 栃木県小山市荒井561 (第3工場団地)

札幌営業所 ☎(011)841-8934代
新潟営業所 ☎(0252)71-6006代
北関東営業所 ☎(0285)25-5521代
大宮営業所 ☎(0486)44-0946代
静岡営業所 ☎(0542)83-6781代
豊橋営業所 ☎(0532)46-6103代

名古屋支社 ☎(052)461-2341代
大阪支社 ☎(06)304-3955代
小豆島営業所 ☎(08796)2-5368代
山口営業所 ☎(0834)32-0011代
九州支社 ☎(092)471-6188代
沖縄営業所 ☎(09889)7-6655代

☎(03) 661-0330代

EXPORT DIVISION
UNIVERSAL SALES CO., LTD.
1-7-7, Nihonbashi Horidome-cho, Chuo-ku, Tokyo 103, Japan
Phone : 03-661-1447, 6004 Cable : UNIMANIFACT
Telex : J27348 (UNICO)

UNIVERSAL U.S.A. INC.
3250, Victor Street, Santa Clara, California 95050, U.S.A.
Phone : 408-727-4591 ~ 5 Telex : 172247 (UNI USA SNTA)

TAIWAN FACTORY
A4-43, K. E. P. Z. Kaohsiung, Taiwan