

PC
Engine

SPACE HARRIER

スペース ハリアー



NBC AVENUE

CSEGA 1986/CNEC Avenue 1988

HE
system

HuCARD

超吉

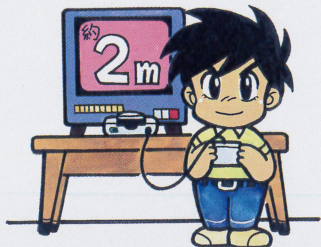
おめでとうございます。NECアベニューのPCエンジン用ソフト“スペースハリアー”をお買いになった時から、あなたはすでに幸運を手に入れています。

その幸運をいつまでも逃さないためにも、この「取扱説明書」をよくお読みいただき、正しい使用法でお楽しみ下さい。

1 精密機器ですので、極端な温度・湿度条件下での使用や保管、直射日光、および強いショックを避けてください。また、カードを折り曲げたりもしないでください。

2 端子部（カードの金属部分）に触れたり、水にぬらす等して汚さないでください。

3 シンナー、ベンジン等の揮発油でふかないでください。



4 目の健康のため、テレビ画面からは、なるべく離れて（2メートル程度）プレイしてください。

5 長時間プレイする場合は、健康のため、1時間ごとに5～10分の小休止をとってください。

※品質には万全を期していますが、万一製品に当社の責任による不都合がありました場合、新しい製品とお取りかえいたします。それ以外の責任はご容赦ください。※このソフトを当社に無断で複製すること、及び賃貸業に使用することを禁じます。

STORY

ここは、銀河系^{がらた}の彼方にあるドラゴンランド。かつて平和だったこの世界は、今や、凶悪な魔生物軍団^{まぶつぐんたい}に占領されてしまった。

この荒れ果てたドラゴンランドを救うため、超能力戦士「ハリアー」が立ち上がった。未知なる魔生物たちが、次から次へと襲いかかる。対するハリアーの武器は自動固定式（オートロック）ランチャーのみ。はたしてハリアーは、ドラゴンランドを救うことができるだろうか……？



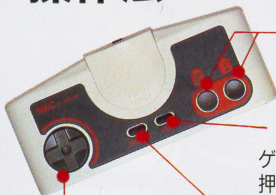
画面説明



- プレイヤーの得点
- ハイスコア
- ハリアー(主人公)
- ステージ数
- ハリアーの残り数

操作法

※このゲームは、1プレイヤー専用です。



I または
II ボタン

オートロック・ランチャーを発射します。

RUNボタン

ゲーム・スタート。プレイ中に押すと、ポーズがかかります。

SELECTボタン

ゲーム・スタートとモード設定の切りかえに使います。RUNと同時に押すと、リセットがかかります。

方向キー

ハリアーの移動に用います。

HOW TO PLAY

ハリアーを操作し、迫り来る魔生物を撃退して下さい。ハリアーは最初3人、500万点で1人増えます。敵や敵の弾、障害物にぶつくとミスとなり、1人減ります。ハリアーが全滅すると、ゲーム・オーバーです。

モード設定について



SELECTボタンで“MODE”を選び、RUNボタンを押すと、モード設定画面になり、ハリアーの操作法を選ぶことができます。

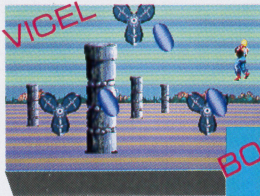
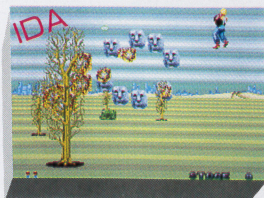
^{ノーマル}
NORMAL：方向キーの上を押すと上に、下を押すと下にハリアーが動きます。

^{リバース}
REVERSE：方向キーの上を押すと下に、下を押すと上にハリアーが動きます。

Iボタンで選び、“EXIT”を選択するとタイトル画面にもどります。

ステージ紹介

全部で18ステージあり、各ステージの最後には個人的なボスキャラたちが出現します。



ステージ5、12のボーナス・シーンでは、正義のドラゴン・ユーライアが現れます。



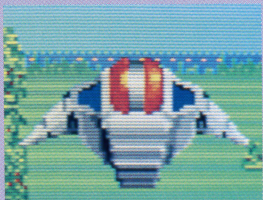
ステージ名

ステージ1	ムート MOOT	ステージ7	ルケイシア LUCASIA	ステージ13	デュレイル DRAIL
ステージ2	ギーザ GEEZA	ステージ8	アイダ IDA	ステージ14	アシユート ASUITE
ステージ3	アマー AMAR	ステージ9	レビ REVI	ステージ15	ビセル VICEL
ステージ4	セイシエル CEICIEL	ステージ10	ミニア MINIA	ステージ16	ナチュラ NATURA
ステージ5	ボーナス シーン BONUS SCENE	ステージ11	パームス PARMS	ステージ17	ナーク NARK
ステージ6	オリシス OLISIS	ステージ12	ボーナス シーン BONUS SCENE	ステージ18	アブシンベル ABSYMBEL

凶悪な魔生物たち(ザコキャラ)

★この他にも多くの魔生物たちが、ハリアーに襲いかかる。

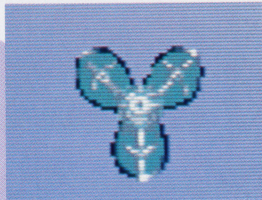
ムカデンス



アイダ



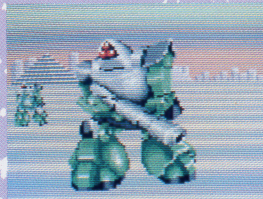
トモス



ルーパー



ドム



スケッグ



ジェット1



ピンズビーン



マンモス



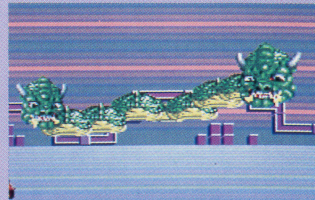
ドラゴンランドを支配するボスキャラ

★各ステージの最後でハリアーを待ち受ける。全部で15種類。

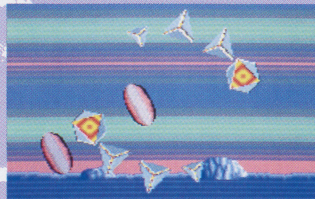
スケイラ



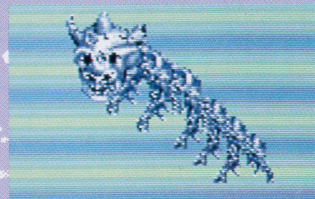
ゴダーニ



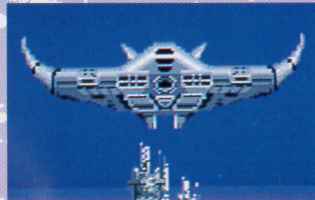
4面体



バルダ



スタンレイ



ウイウイジャンボ





NEC AVENUE

SPACE HARRIER

スペースハリアー

● STAFF

Executive Producer	SHIGENOBU NANBU (NEC Avenue)
Producer	DADDY NANIWA (DEMPA) TOSHIO TABETA (NEC Avenue)
Programer	T.KUREBAYASHI
Graphics	T.MATSUSHIMA T.KUREBAYASHI
Music	NAZO-1 KEN KEN ROM WRITER NASU X-REGISTER SENO
Arrange	DEMPA
Special thanks to	NORIYUKI WATANABE YUKIHIRO TOO HIROSHI FUKUDA

©SEGA 1986/©NEC Avenue 1988

NEC NECアベニュー株式会社

東京都千代田区麴町二丁目14-2 麴町NKビル 〒102

03(265)6111

本商品に関するお問い合わせは
テーブサービス

03(590)2626
03(590)2009