

国産ゲームマシンのフロンテア

Victory

株式会社 ビクトリー

〒652 神戸市兵庫区切戸町212-2
TEL (078) 651-0075~0076

ゲームマシン

THE GAME MACHINE

発行所
ゲームマシン社
大阪市北区木幡町45アドビル内
〒530 電話 06 (313)0451 内41
定価1部 200円
年間購読料(送料共) 7,200円
本紙ご購読ご希望の方は、上記
あて現金書留にてご送金下さい。



“メダルゲーム新時代への指針”をテーマに '75ニューメダルゲーム

システムツヨウ

11月25、26日 東京(品川) ホテル・パシフィック

セガ、エスコ貿易で共催

セガ・エンタープライゼスとエスコ貿易の二社により、来たる十一月二十五、六日、東京品川のホテルパシフィックにおいて、「75ニューメダルゲームシステムショー」が開催される。

このショーは、「メダルゲーム新時代への指針」の統一テーマのもとに開かれるもので、国内外の新製品によるメダルゲームセンターを創造的に構成していく、という趣旨で開かれる。

第13回 自動販売機フェア開催

時代の要性が強い自動販売機の粋を集めて、第十三回自動販売機フェアが開催された。このフェアにはゲームマシンに直結するさまざまなマシンが多数出展された。

第十三回自動販売機フェアが、十月三十日より十一月二日の四日間におたり、東京大田区平和島の流通センターにおいて開催された。

「便利さと美しさの調和」をメインテーマに、日本自動販売機工業会(黒川河力会長)が主催、通商産業省、厚生省、農林省、運輸省、東京都、日本商工会議所などの後援で、出品企業四十八社、小間数二百三十、出品点数六百とこれまでの最大規模となった。

メダルゲーム場運営基準による強磁性体適合品

ステンレスメダル

★規格も±300ミリ以内と高精度、滑り、積重ね、カッティング性能も抜群
★指定マーク製作 ★1000枚より地方発送

株式会社 東葉興業 千葉県八千代市八千代台西4-7-10
〒276 TEL.0474-83-3401

自動販売機産業は、中身商品の広がりや省力化および流通合理化の要請が急速に高まったことから、過去五年間に年間平均伸び率四〇%強の高成長を続けてきた。同工業会のもと資料によると、食品自販機だけが対前年同期比50%増と根強い採算性低下などが考

えられるが、同工業会では、これは一時的なもので金融情勢の好転とともに需要も回復するとの見通しをたてている。このような時期に開かれたフェアは、これまでない規模の出品物が揃い、熱い商戦が展開され盛況であった。

「メダル交換機 両替機など 多数出展」

自動販売機フェアに出展した四十八社には、当業界とも非常に密接な関係のある企業があり、とくにメダル交換(販売)機や、現金の計算機、それにメダルアウトするさいのホッパーなど、多くの機種が紹介された。

コインメカニズムを出展した(株)日本コインコ、コイン交換機を出展したボナンザ・エンタープライゼス、各種手動式自動販売機を出展した(株)レスター、ホット飲料等自動販売機のアスター商事、硬貨や紙幣の両替機を出展した新日本電気(株)、立石電機(株)、中山工業(株)、(株)小田原鉄工所など、これらはすべてゲームコーナーにとって関係あるものばかりである。

なお両替機、メダル交換機関係としては、右のほかにグローリー商事(株)久保田鉄工(株)、(株)ダイトシンワ、富士電機家電(株)が出展、その他は飲料、たばこ、食品、雑貨など中身商品を販売する自動販売機が出展された。

人気バツグンのU.N.C.L 300がニュータイプで新登場!!



U.N.C.L.300



WANDER BOY



Super-Continental

自動販売機および娯楽遊戯機



株式会社 ベンドジャパン

〒557 大阪市浪速区水崎町18番地
電話 大阪 06(633)8296(643)3857・3880

注意事項早期実施を決議

大阪メダルゲーム協組緊急総会

十月二十八日「大阪メダルゲーム協同組合」の緊急総会が開かれ、大阪府警からの注意事項を早急に実施するなどの議案が可決された。

ほぼ全員が出席、議決

大阪府警からの注意事項の緊急実施を、早急にする必要があるところから、「大阪メダルゲーム協同組合」(辻勇理事長、組合員五十二名、七一店舗)の緊急総会が十月二十八日、大阪府箕面の箕面観光ホテル会議室において開かれた。

岩見最高 団結を訴える

まず、岩見豊明同組合最高顧問が壇に立ち、大約次のように組合員に訴えた。



「ゲーム場の数は大阪府下だけで、すでに三百軒以上になり、きわめて短期間のうちに増加した

入会金20万円に値上げ

議案は三件であり、それぞれ次のとおりであるが、いずれも満場一致で可決された。

- 一 大阪府警本部から出されている注意事項については早急に実施する。すなわち、① 営業時間は遅くとも午後十一時三十分までとする。② 店内照明は二十ルクス以上の明るさにする。③ 十八歳未満の者ならびに暴力団関係者の入場を禁止する旨、店内に明示する。④ マカオ、ラスベガス等とばくを暗示する店名をやめる。とくにカジノという名称はとばく場を意味するので全面的に廃止する。⑤ メダルの販売料金は一律二十円とする。
- 二 組合員の経営するゲーム場であることを証明するステッカー(機械に貼付する)が出来たので、十一月からこれを貼付していく。

ゲームコーナーのイメージアップ 一般むけにキャンペーン シグマ(東京)が世話役

【東京】急増しているゲームコーナーのイメージアップを、シグマ(東京)が世話役として行なう。シグマは、一般の客に対するキャンペーンで、これはシグマ(本社東京、真鍋勝紀社長)が世話人となって約三十社ほど募り、スポーツ新聞に共同広告を出すという計画。これによって一般の客に対して、ゲームセンターのイメージアップを図る考えで、年内中に実現する。

住所変更

ダイナミック開発 郵

「第一次入会」を締切り、十一月一日から「第二次入会」を募る。これに伴い、入会金を十一月一日以降は二十万円(現行十万円)とする。

三 十月末日をもって「第二次入会」を締切り、十一月一日から「第二次入会」を募る。これに伴い、入会金を十一月一日以降は二十万円(現行十万円)とする。

（株）中村製作所(本社東京、中村雅哉社長)は十月一日から十三日まで、東京銀座のソニービルで開かれた「コンピュータアート'74」にビデオゲーム機などを出展、来場者の人気をさらった。

会場はソニービル八階のソニーサロンで、日本電気などコンピュータなどを扱う会社が並ぶなかで、同社の新製品「パンフレットロボット」が会場入口に立ち、アンケート用紙を配布。一階にはプレイコナーが開設され、同社の扱う米国アタリ社製のビデオゲーム機が並んだ。一ゲームたったの十円という料金なので、のたうちまわった。

「74コンピュータ展」=東京=

社は一九七二年、ブシネル技師が当時三十歳がユタ大学にて学び、ソルトレーク市アミューズメントパークにおいてあらゆるゲームに勝ち抜いた、という経験をもとに創立された。チェスにも基にも経験の深い社名に基の「アタリ」(相手の石をとる直前の状態)を採用した。

便番号一四四 東京都大田区新蒲田一ノ一九ノ一 電話〇三(七三二)八七三八。

各種自動娯楽機械卸・販売

輸入マシン	スーパーコンチネンタル	ボーナスイライン	ファイブライン	スリーライン	スーパー・ウイングス	ラッキー・ノバ
米国バリー社製						
英国ベルフルーツ社製						
[日本総発売元]						

1月15日より新発売!!

LANCELOT

(ランスロット) ホッパー使用

詳しくは電話でおたずね下さい ☎ 06(333) 0325 0374 0383

株式会社 シンコーエンジニアリング

〒561 豊中市名神口3-9-1 (タイヨービル5F)

メダルゲーム遊技場の機種別台数調

(49.8.31現在)

Table with columns for region (管区), business type (営業所数), and machine types (回胴式, 回転式, etc.). Rows list various prefectures and their respective machine counts.

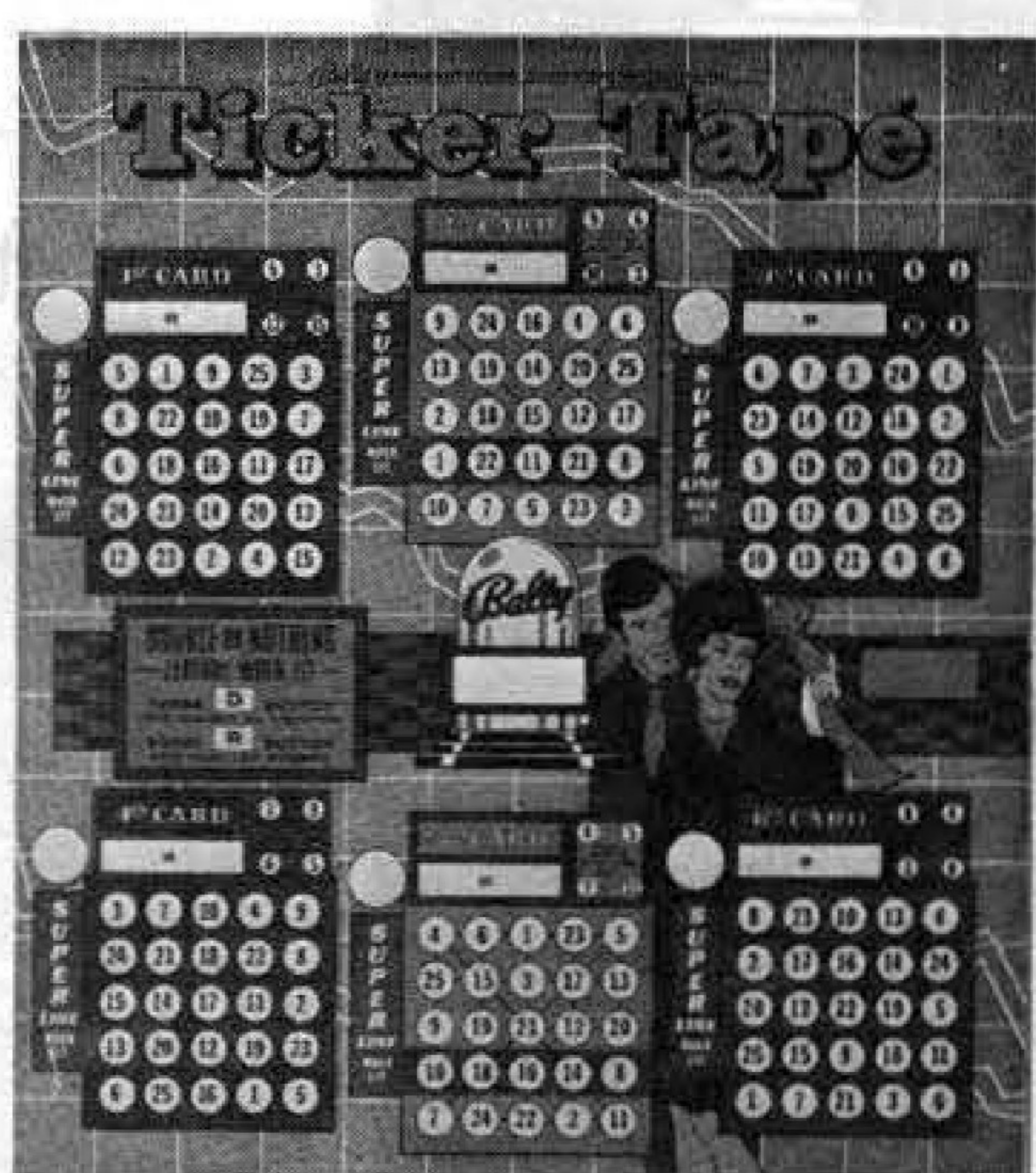
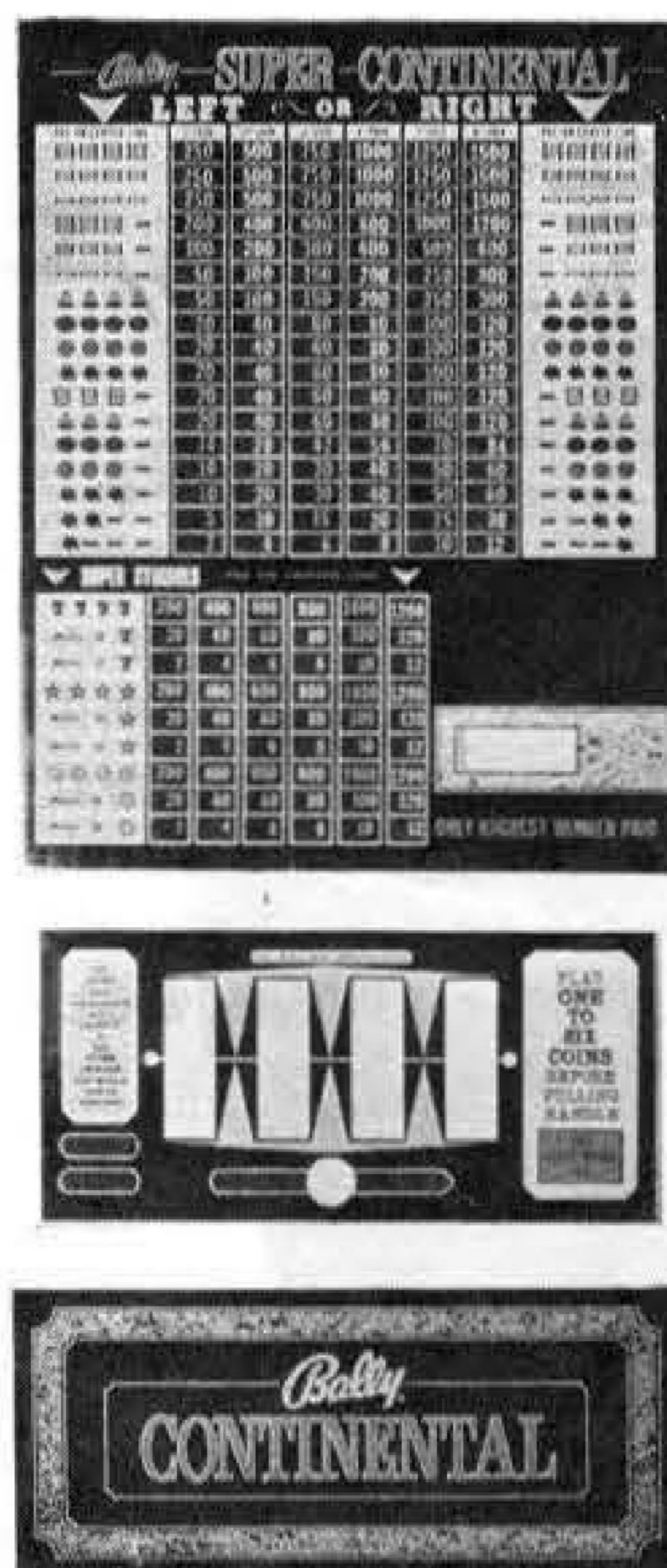
全国で807営業所 警察庁調べ (8月現在)

このほど発表となった警察庁資料は、いずれも八月三十一日現在での、全国の「メダルゲーム競技場」十台未満のものも含める。台数別営業所数、終了時間別営業所数、景品メダルの処理状況を調べて、統計にしたものである。

警察庁より入手した資料によると、八月現在で「メダルゲーム競技場」の数は八百七カ所になることがわかった。現状から見ると少ないようであるが、ここに一応の数字が明らかになったわけである。

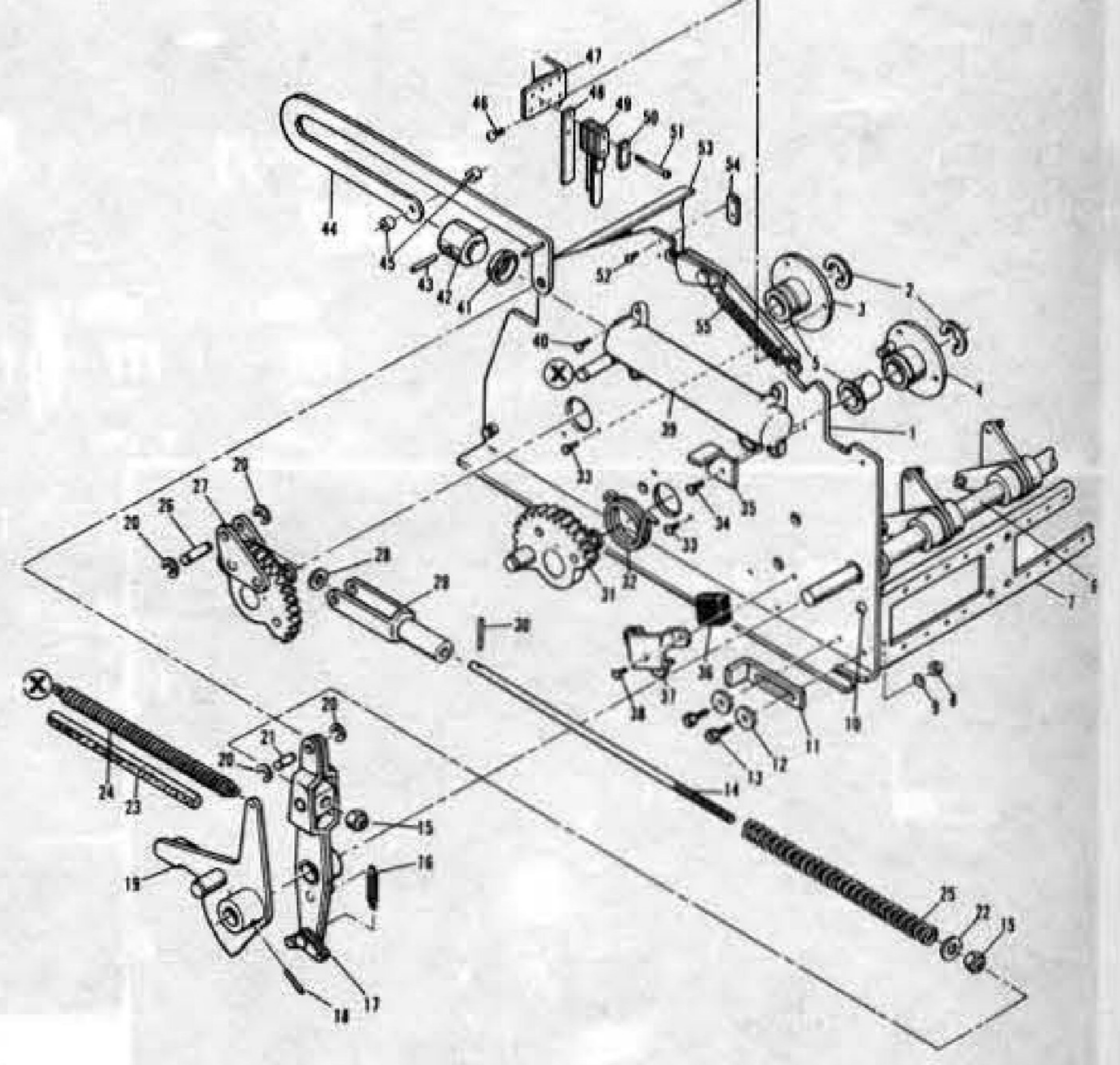
区別は警察管区によっており、数字の挙つていない県もあるが、それは営業所がないかあるいは調べがなされていらないかという点である。なお、警視庁となっているのは東京都をさしている。左の「メダルゲーム競技場の機種別台数調」はその第一表である。ここでもすでに営業数は明らかで、全国八百七カ所のうち大阪府三百一十カ所、約三十九パーセントを占め、兵庫県が六十三カ所(約八パーセント)、近畿全体で四百五十八カ所と全国の五六・七パーセントを占めており、次いで東京都が一二六カ所、全国の一五・六パーセントとなっている。

ゲーム機の分類については不明な点があるが、一応の数字がここに示されている。なお(一)内はとくに国産品を示している。ゲーム機は全国で一万六千四百八十三台と、実数よりはかなり少ないように思われるが、それはともかく、約半数の八千八百九十三台がスロットマシンである。なお、この第一表には「暴力団関係」が、もともついでおり、数字だけ示すと次のようになる。栃木県一、千葉県五、神奈川県一、新潟県一、山梨県二で、関東合計二十営業所。京都府二、大阪府九、兵庫、奈良各一、和歌山県三十六で近畿合計四十九営業所。中国地方は鳥取県の二営業所のみ。以上、全国で七十一カ所の営業所が暴力団関係としている。暴力団関係はもとより、法を犯す悪質な業者を取締るための、これはひとつのステップであるが、さらに取締りを強化し、国民が安心して楽しめることができるよう、警察に強い期待が寄せられている。



バーリー社製品およびガラス部品のお問合わせ、ご注文は当社で承っております

スロットマシンのすべての部品が揃っています



輸入娯楽機械販売及修理

MONEY MAKER

MAX

〒544 大阪市生野区新今里5-10-9 TEL. (06) 752-4775(代)

ゲームコーナー 拝見

ギャンブルだったからこ
うは流行らなかった、と
思う。ゲームコーナーで
遊ばせていただく機械は
いろいろコッテいて、決
して私を飽きさせない。

競馬の模倣は 模倣でしかなく ギャンブルに至らないが それは楽しみを与えてくれる

木下 信子

横文字とは不親切

名前を知っているのはベ
ニーフォール、スロット
マシンぐらいで、あとは
こんな機械である、とい
ちいち説明しなくてはな
らないのが残念と言え
ば残念なことだ。友だち
語ってきかせるのに、「こ
ういうに回ってね、ここ
にボールがあるわけよ」
などと言うのは、とても
ではないが邪魔くさいと
いうわけ。横文字が機械
についていても、特殊な
読みかただとわからない
し、スロットマシンにし
てもそれぞれの機種とな
るとやってみなければわ
からない。ひどいものな
ると、遊びかたの説明文

だんだんと真剣に

いまではサクランボが
左端に二つ並べば、最低
の支払いが出てくること
がわかっている。それに
BARと書かれた黒い文
字やラッキーなセブンが
揃うと最高であることが
はっきりしている。そし
て、そういうふうになっ
てはじめて、横文字と
イラストでできた説明文

を改めて読み直すわけな
のだ。

のだ。

が全部横文字で、イラス
トもなんもない。
たいがいの機械が、ほ
んとうはこんな具合なの
で、うんざりしないこと
もないではない。ただ、
もう少しの親切さがあっ
てもいいのではないかと
私は思うのだ。
それでもいつの間にか
機械の使いかた、遊びか
たが私にはわかるように
なっている。これは不
思議と言え言えなくはな
い。たとえばスロットマ
シン。メダルを入れてハ
ンドルを引く。はじめは
絵柄の組合せが、この機
械に表示してあることは
なんとなくわかって、も
どろいう組合せなのか正
直言ってみたらわからな
かったと思う。

賭けの本質は野性

れでいい、と思っていた
のが、わりかし真剣にな
って、機械を相手に勝負
する、というふうになっ
ていく。だから、ジャッ
クポットと言うのか、あ
れになると、ドック、ド
ックとはしてなくメダル
が出はじめ、ベルがけた
たましく鳴ったりすると、
店の客もどっと集まり、
ヤッターと歓声をあげて
はしたなさを思わず忘れ
てしまう。

慣れてくると、いろん
な種類のスロットマツ
ンに手を出すようになる。
リールが三つのものと四
つもの、ウインライン
が一本のものもあるも
の、BARと7しかマ
クのないもの——などと
多くあって、私はそのと
きの気分が勝負遊びか
たをして、ハンドルを引
く。

ここでけっこうメダル
が出てくるわけで、はじ
めは、マグレで当ればそ
れだけが残された夢あ
るギャンブルと言え
なせか。それは馬が生

々とした動物だから、カ
イヤーが困んでいる。ゲ
ームは定期的になんども
行なわれ、一ワクから五
ワクまでの馬がスタート
してゴールまで機械によ
って進む。特殊な装置で
進ませるので、いったい
どの馬が一着なるかわか
らない、という建前にな
っている。プレイヤーた
ちは手前のメダル入れて
五なら五のところへメダ
ルを入れて、五が入れば
何倍かのメダルとなって
下の受け皿に返ってくる。
おまけに単勝式だけで
なく、連複式の競馬もあ
る。こつたのになると、
配当率がぐるぐる回るリ
ールで決定される。これ
じゃあまるで競馬そのも
のだ、とだれだっと思っ
てにちがいない。

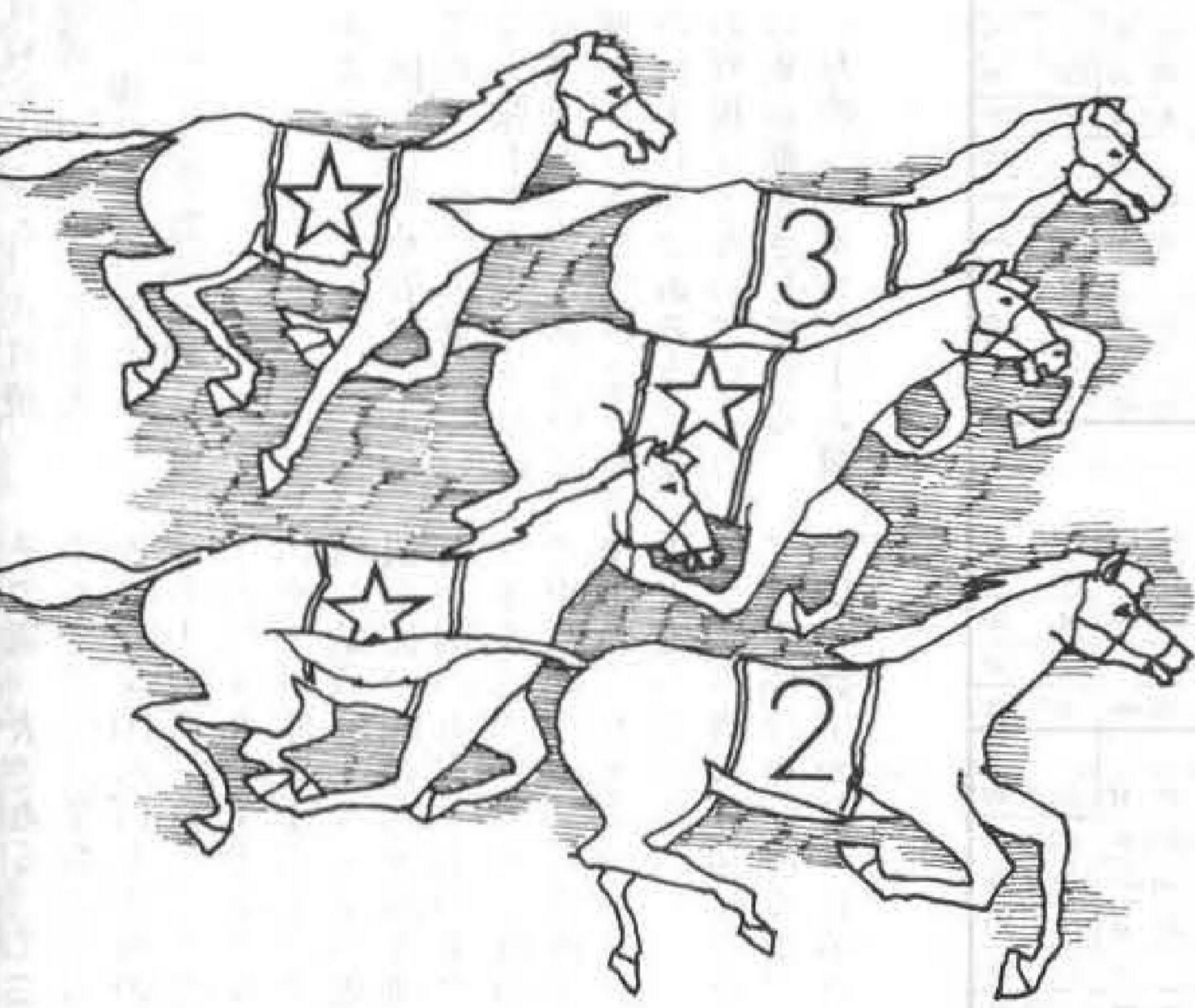
好き嫌いははっきりさ
せてくれるのが競馬であ
れば予断を許さない賭け
であるのも競馬である。
馬は、実際そんな私の性
格を知ってか知らずか、
ひたすらコースを走って
いく。

小さなミニチュアの馬
がトコトコとゴールまで
進む。それは、しかし、
競馬のようであって競馬
でない。ただ競馬の中の
いくつかの要素をもって
きて、ミニチュアで楽し
む、単なる遊戯だ。そし
て単なる遊びだからこそ
これは楽しめるゲームな
のだ。

ミニチュアの遊び

遊びには現実をマネて
いるものが多くあって、
こないだもゲームコーナ
ーに行ったらとき、この競
馬を機械化したゲーム機
にお目にかかることにな
た。それは、ダービーと
かなんとか、要するに競
馬のことばが機械の上に
書かれていた。もちろん
これはごく最近ゲームコ
ーナーに出てきたものだ。
大きな芝コースが真ん
中にある。

だんだんと真剣に
だんだんと真剣に
だんだんと真剣に



オーダーメイドで 他をリードする!!

皆さまのご要望に100%お答えしたい。
——これが当社の姿勢です。
遊戯機の販売、賃貸から施設の企画・
設計・経営にいたるまで、それぞれの
部門に優秀なスタッフをそろえ、明日
のアミューズメント産業の発展に努力
しております。
どんな小さな事でもあとあとまで面
目のいい、東京リース販売㈱に安心
しておまかせ下さい。

東京リース販売株式会社
東京都中丸町板橋区9-1 三島ビル
TEL. 03(956)1145(代)