

AMUSEMENT COMMUNICATOR



PACIFIC VENDING CO., LTD.

パシフィックベンディング株式会社 大阪パシフィックベンディング株式会社
東京都渋谷区千駄ヶ谷11番地 ☎(03)405-5645(代) 大阪府西区河津中道2-48 ☎(06)531-6391(代)

ゲームマシン

THE GAME MACHINE

発行所

日本出版企画制作株式会社

大阪市北区木幡町45 アドビル 401号
〒530 電話 06 (314) 1458(代)
東京支社 東京都渋谷区渋谷3-6-18 東洋ビル 4F
〒150 電話 03 (407) 7638

郵便振替 大阪 41959
年間購読料(送料共) 7,200円

特別措置を再延長 沖縄

復帰四年目のオリンピア・スロット

沖縄は復帰したが、日本の法律がそっくり適用されているわけではなく、だんだん移行できるような措置がとられている。スロットマシン関係でも問題はいぜんとしてあり、特別措置はついに昭和五十二年まで再延長となった。

沖縄が日本に復帰したのは、今から三年前の昭和四十七年。復帰以前は日本の法律が適用されていなかったため、スロットマシンは回転停止時間三ないし四秒、景品最高額四千五百円、停止ボタンなし、という「営業」が放任状態のまま、認められていた。それが復帰にともない、

七、八年前に沖縄でもオリンピアゲーム機が導入されたが、停止時間三十秒以上、停止ボタン三個、景品最高額二ドル五十セントという規制を受けて、利用者も全然寄りつかなかった。そこで復帰をよい機会に、この点での特別措置が、昭和四十四年十月十日に決った。その内容は、停止時間八

秒、停止ボタン付、景品最高額四ドル(千五百円)。この特別措置は、沖縄県の「風俗営業等取締法施行条例」として暫定的に施行したもので、昨年の「一年延長」を含め、昭和五十年五月十四日まで、という期間が設けられていた。

問題は、従って、この特別措置の期限延長をすすめるしかないか、というふうに起ってきた。その第一弾は昨年の春で、賛否両論の末に、右のようになった。それから一年、本土ではメダルゲームが爆発的に流行して、警察当局も画期的な「全国いっせいで取締り」を実施した。沖縄でも小型の壁かけ型のゲーム機が入り、今年の取締りで少なくとも十数機摘発されているほどである。

業者側は地元事情という点から、とりあえずの「期限延長」を、今年三月末、強力に要請した。これを受けた公安委員会は、業者が暫定措置すら守っておらず、停止時間三、四秒、押しボタンは効果なし、景品最高額四千五百円という不法行為をする者が多い、と反論。暫定措置すら守られていないのに、期限延長ともってのほか、と強い姿勢を示していた。

それがこの期限切れが迫ってきて、ひそかにこの暫定措置を二年間延長して、昭和五十二年五月十四日までになった。もともと議論の多い問題だけに、なるべく衝突を避けたい、との配慮から行なわれたのであるが、業者に対して強く反発していた公安委員会が、急に態度を変えたことに一部ではいぶかる向きがある。

実際のところ暫定措置は昭和五十二年まで実施されるが、これは「風俗営業等取締法施行条例施行規則」の一部を改正する規則」を四月二十八日に公布、五月十五日施行という形で行なわれた。いづれにせよ、問題は棚上げになったが、そのぶんだけ、こういう決定に踏み切った公安委員会に当分の間、風当たりが強くなるだろうと観測筋は見ている。

| | |
|---------|------|
| 全3段×1/2 | 2万円 |
| 全3段 | 4万円 |
| 全4 1/2段 | 6万円 |
| 全面(全6段) | 12万円 |

*詳しくは広告担当者がご説明します

論潮

ゲーム場は遊び場所

全般的にメダルゲームは不調だと見られているが、都心部におけるメダルゲーム場は相変わらず盛んな人気であるし、アーケードゲーム場も順調に伸びていっている。機械の豊富さは、ゲームそのものの面白さが多く出て来ていることを意味しているし、つまるところ、お客さんはそれを目的にやってくるわけだ。

もちろん警察の摘発を受けたゲーム場は、いわば致命傷を受けたような状態だ。まず店舗、営業所をたたんでしまったところが多い。そのゲーム場はなくなってしまうのだ。だが一方、摘発を受けた後でも、いせんとしてゲーム場として営業を続けているところもある。そういうゲーム場は

心を引きつけられる、と

ていた時よりも、ずっと営業成績がよくなくなった、と感想をもらしたりしているほどだ。一見すると、これは変な話と言える。ではいったい何のためメダルを金品と交換していたのか、ということになる。発想は単純である。ギャンブルなら客の

よ強くなったというゲーム場もよく聞く。換金で客を呼ぶどころか、暴力団を誘い、警察の厄介になるという仕末は、もともと考えが甘い、としか言えない。

利用客がたんにギャンブル目的でメダルゲームをしていて、と考えるのが間違いなのだ。それだ

ゲーム場は遊び場所、というふうがふさわしい。つまり客に遊びを提供する、というのがゲーム場の基本的考えでなければならぬ。遊びとは何か、についてはここでは触れないが、「遊び」を無視したゲーム場は、動物をこわがるターザンみたいなもので、喜劇にはなっても一時的な笑いものに過ぎない。

★



パチンコ

景品が出る画期的なプレイビデオゲーム機

使う身になって創られた高性能IC機構。
高級材質仕上。漸新なデザイン。
売上面白さ抜群。

高さ 1,227mm
横幅 545mm
奥行 620mm
重さ 38kg
AC100V 50・60Hz
消費最大電力 35~75W

只今、代理店募集中

現金正価
¥ 386,500

総発売元 **日本ベンディング販売**
〒563 大阪府池田市八王寺町1-1-21
☎0727(52)1980・(53)2240

椎名 俊一氏 永眠

(株)セガ・エンタープライゼス 取締役
全日本遊園協会 理事

椎名 俊一氏(株)セガ・エンタープライゼス取締役(役)五月八日午前八時四十二分、急性肺炎のため埼玉県大宮市の大宮総合病院にて死去、五十一歳。神戸市出身。葬儀は十日午前十一時から東京都千代田区にある聖イグナチ

オ教会で行なわれた。喪主は陽子夫人。セガ社オペレーター・セールスの今日を築いた最大の功労者である氏は、早稲田大学出身。昭和三十八年ローゼン・エンタープライゼス(セガ社の前身)に入社、一貫して販売部門を担当。取締役販売本部長としての手腕には定評がある。全日本アミューズメント協会副会長、全日本遊園協会の理事として、業界発展のため大きく寄与した。

葬儀、告別式の当日は交通ストにもかかわらず約五百人が参列。荘厳に行なわれた。

名は次のとおり。日本ブランドズウィック(株)ピンキング、マシンガンQZ、ロードレース、フォトフィニッシュ、カラテ、クイックガン、スピードシフト。日本レイシューティング(株)レイトラップ。アール・エフ・エンタープライゼス(株)

長期県下でははじめて「コインマシンショー」といわれる「コインマシンショー」が、(株)コパルマシ(本社)中野市小田中二二四、保科真次社長、電話二六九二二二五五三(一)の主催で開かれた。このショーは、長野県

旅館環境衛生同業組合のほか、(株)タイト、日本ブランドズウィックなど約十社が協賛。アミューズメント機器と自動販売機、合計百四十点。機種にして八十機種が展示された。会期が四月二十九日か

ら七日間と、ちようどゴールデンウィークと重つたため、業者サイドの出足が少し鈍つたが、営業サイドで見れば、宣伝が行き届いて多数の人手を集めたことになる。また県下ではじめて出展というゲーム機(ピンキングなど)もあり、会場の長野スケートセンターには旅館関係者も多く集つた。招待客には抽選があり、ゲーム場を有する「リバーサイド上田館」が二等賞を当て、他全員に三等の商品が当たった。

出展されたことになり。写真がゲームフェア

長野県初のコインマシン登場

コパルマシン主催「コインマシンショー」

人気集中したが、音の出る迫力あるメダルゲームという点が受けていることを示している。長野県下で、メダルゲーム場と言えは十軒程度であると目されているが、アーケードゲームとの兼ね合いや、旅館業との関係もあり、今後の展開が



日比谷でオープン「ベガス・スポット」セガ社と東宝

四月二十六日、東京有楽町の日比谷アーケードに、新しくメダルゲーム場「ベガス・スポット」がオープンした。これは業界きつての大手業者(株)セガ・エンタープライゼス(本社)東京都大田区羽田一の二の十二、テビッド・ローゼン社長、電話三三二七四二一三(一)と東宝(株)の共同経営によるもので、広さは百六十五平方メートル。設置されたゲーム機については、セガ・グループピ

メダルゲーム場運営基準による強磁性体適合品

ステンレスメダル

★規格も±300ミリ以内と高精度、滑り、積重ね、カッティング性能も抜群

★指定マーク製作 ★1000枚より地方発送

株式会社 東葉興業 千葉県八千代市八千代台西4-7-10 TEL.0474-83-3401

A.B.P. プレジデント (アメリカンスタイル) ロンドン製

A.B.P. ザ・プリンス (フレンチスタイル)

B.C. WILL (アメリカンスタイル) ネバダ製

スタンダード"21" ブラックジャックテーブル

ルーレットなど、テーブル機器 ならずすべておまかせください。

優秀プロディラーを派遣、オペレーターの立場になってご指導いたします。

お問い合わせは

スロット・ルーレット・メダル
テーブル物一式

(株)共立貿易

〒556 大阪市浪速区新川3丁目630 南大阪ビル4F
TEL. 06 (641) 4468
(633) 0104
(633) 0105

遊びの感覚を先取り 人気上昇のタロット

マル三商会



タロットカード占い(無料)
毎週土・日曜日 午後2時~7時まで

プレイゾーン
カジノ*ド*三宮 3Fにて
阪急三宮三映・三劇前

ゲーム場のオペレーター一階がスロット、二階がピ
として定評のある株マル三
商会(本社神戸市東灘区
魚崎西町四丁目二の三七、
河合久雄社長、☎〇七八一
八一六五九一)が、同
社の誇る神戸有数のメダル
ゲーム場「カジノ・ド・三
宮」で、タロット占いを始
めている。

「カジノ・ド・三宮」は
阪急三宮駅の北側にあり人
通りも抜群。神戸のメダル
ゲーム場としてはパイオニ
ア的存在である。同所は三
階まで営業を行っており、
社長の発案だと思ふ。

「テレビなどでも紹介され
たこのアイデア、実は河合
だけだ。

テレビなどでも紹介され
てくる若い女の顔を、どん
どん三階へと押し上げるわ
けだ。



海外だより 高収益、安定成長続行 米国外バーリー社の74年度決算

シカゴに本社を置くバ
リー社(パリー・マニユ
リア社)は、昨年度(一九七
三年度)の営業報告を行った
が、ベルギーでの工場閉
鎖によるマイナス面にも
かかわらず、高収益をあ
げていることが判明した。

同社一九七四年度決算
によると、歳入合計は一
億五千八百三十二万二千
百七十三円(同千三百九十
九万九千九百九十九ドル
四セント)。

純利益は千五百八十八万
四千二百三十三円(同千
三百三十四万四千四百
四十九ドル)である。なお株
主あたりの純利益は一ドル九
角九分(同二ドル四角十
四分)。

四期の成績はというと、
次のようになる。歳入合
計四千二百六十四万四千
四百四十九円(同千三百九
十九万九千九百九十九
ドル)。

純利益三十一
万九千九百九十九円(同
二万三千二百三十三
ドル)。

株主
あたりの純利益は〇・五
セント(同四角四分)。

一株あたりの利益率が
「ベルギーでの有益な
取引分野については、子
会社パリー・コンチネン
タル社を通して、継続し
て行なう。また一方、米
国ネバダ州でのライセンス
が、今後は有効に働くだ
らう。従って、今年の活
動はきわめて活発になる
ことが確実である。」

ダービーマシンの王者 KENTUCKY

4 IN LINE



大きさ 1,800×1,770×980mm
重量 280kg

UNIVERSAL BINGO
高収益 & 高品質 & 低廉価



遊び方
☆投入金額により条件があたえられます。
☆球を射つと1~16のいずれかに入り、スコア表示盤にランプが点灯されます。
☆4 IN LINE 4つ並びで賞品が出ます。
☆3 IN LINE を全部通過すると3つ並びで賞品がでます。

サイズ：巾650mm / 奥行470mm / 高さ1830mm

PLAY TIME 60秒
PAY OUT, ホッパー
SOUND TAPE

遊び方 (5人用)
★ INSERT COIN NOW が点灯している時、10の組合わせからなる投入口に3倍まで全て賭けられます。
★ START 後たからかなファンファーレサウンドに乗って各馬のはげしいせり合いが見られます。
★ 1-2着の連勝馬が一致した時ODDSの表示された配当が出ます。

★お問い合わせ・お申し込み★

- | | | |
|---------------|---------------|----------------|
| 株カワクス | 東大阪市稲田1414 | ☎(06)745-2784 |
| 株総商 | 岡崎市矢作町字中道23-8 | ☎(0564)31-5724 |
| 株ユニバーサルプレイランド | 小山市八幡町2-1-7 | ☎(0285)24-4086 |
| 株信越ユニバーサル | 上越市大字藤巻865-1 | ☎(0255)23-6701 |

UNIVERSAL
栃木県小山市間々田2515
TEL. 0285 (45) 0454

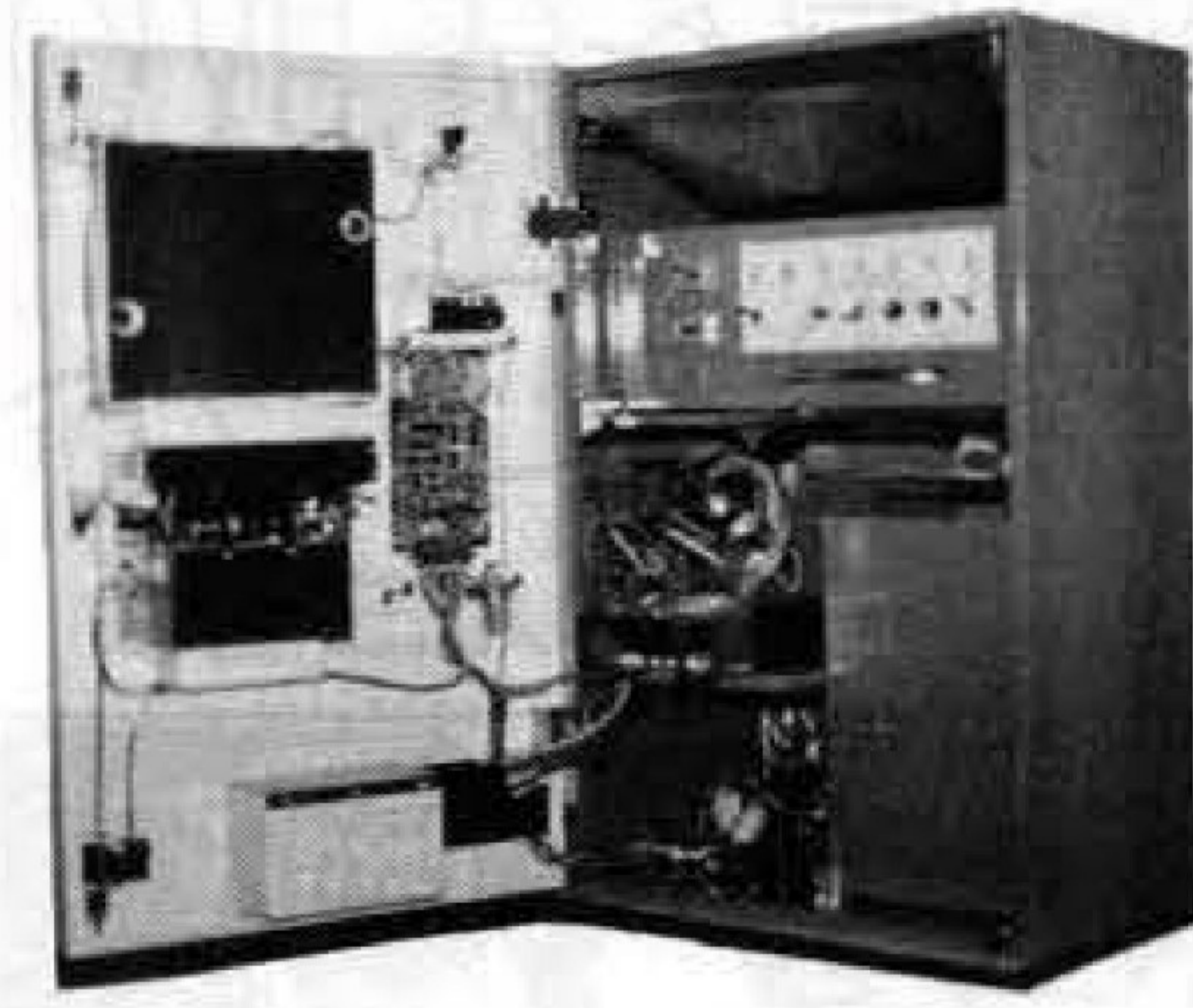
選ばれる資格、新発売!!



スーパースコープ



メダル貸機



メダル貸機

- 千円札両替機、メダル貸機両用
 - 切り替えスイッチで10枚～150枚まで払出し
 - ホッパーに充電検出装置使用
 - 硬貨8000枚～10000枚乱雑投入可能
 - 両替回数表示メーター付(6桁)
 - 硬貨払出し枚数メーター付
 - コインカウンターとして使用可
 - 防犯装置完備
 - 両替時間：2秒
- 仕様：高さ800mm、幅520mm、奥行350mm、重量50kg

㈩リバーストーン商会：本社 横浜市磯子区岡村町字笹堀1272 コーポ笹堀 ☎(045)753-2250代・札幌営業所 札幌市中央区南2条10丁目ジムテルビル ☎(011)211-3847代

'74/'75 遊戯機械名鑑

B5版 290頁 上製本 定価4000円(送料共)

〔内容〕

ガンゲーム機、ドライブゲーム機；フリッパー、パチンコ、その他ボールゲーム機；スポーツゲーム機、ビデオゲーム機、ターゲットゲーム機、クレーンゲーム機、テストゲーム機、その他コインゲーム機；ジュークボックス；両替機、娯楽用自動販売機；スロットマシン、ビンゴゲーム機、マスゲーム機、その他メダルゲーム機；定置型小型乗物機、走行型小型乗物機；タイマー等関連部品；大型遊園機械；関連業者名簿（メーカーから遊戯場まで）

〔お申込み方法〕

ご面倒ですが、次のいずれかの方法でお申込み下さいませよう、お願い申し上げます。

- ① 大阪本社へ、現金書留または郵便振替による送金・お申込み。振替大阪 41959 番
- ② 銀行振込による送金。住友銀行南森町支店当座 224723 番。必ず、別にお葉書等で、注文主のお名前ご住所等を明記の上、大阪本社へご通知下さい。
- ③ 他は、弊社（大阪本社または東京オフィス）にお問い合わせ下さい。

日本出版企画制作株式会社 〒530 大阪市北区木幡町45 (アドビル401号) TEL (06)314-1458~9

。のんじかひんじ。

新発売!!



ワイルドフォックス

新発売!!



ホロスコープベンダー

ワイルドフォックス

- 従来のIC回路を高度化し、簡潔にまとめた故障のない新製品。JPシングル150倍ダブル300倍。ネクストゲームが出来る。

ホロスコープベンダー

- 運勢占い自動販売機
不思議なほど稼ぎまくり、前代見聞の売上げと利益率を誇る完全自動販売機。
仕様 205mm×390mm×140mm・4kg

お問い合わせは

株式会社 東和物産

本社 東京都品川区西五反田1-32-9
〒142 ☎(03)494-0107代

この機種は、金品の提供・交通等、賭博行為に使用すれば処罰されます。メダルゲーム場は運営基準を厳守して下さい。

これだけは知っておきたい (再録)

メダルゲーム場運営基準

全日本遊園協会・メダルゲーム協議会

守らねばならぬ義務

メダルゲーム場を運営するにあたって、これだけは是非とも守っていかねばならない——というのがこの「運営基準」である。この基準、メダルゲーム協議会が中心となって作成。一昨年末の全日本遊園協会理事会で決定され、各方面に配布された。

これはメダルゲーム場を運営していくに当たっての自主規制点であり、警察の指導方針に従って決定されたものである。

それまで明確な一線をひくこととまどいのあるメダルゲーム場の運営に、細かい基準を立て、確実にした点で大いに評価されている。

協議会、協会ともに、この基準決定をふまえて、ゲーム場運営に当るよう呼びかけ、基準に反するゲーム場は存在すべきでない、と訴えている。またこの基準は、ゲーム場運営に当る現場の実情から出発しており、つねにいつそう健全な運営にもついでいく、という方針でなり立っているが、テールものが主役となった

「運営基準」の全文

本運営基準というメダルゲーム場とは、独立した営業区画で、メダルを使用して遊戯を行ない、その遊戯の結果がメダルで還元されるようなシステム

1 賭博行為の禁止
A 直接、間接を問わず、取得メダルの財物への交換は、一切

2 宣伝文及び店名の規制
A 賭博行為であるかのように誤解を生ずる恐れのある宣伝文は、使用しない。店名についても、同様

3 取得メダルの預かりの規制
A 取得メダルに対して、「預かり証」は発行しない。
B 前項のシステムをゲーム場内に掲示する。

4 店内照度規準
A 店内照度は、床面で一〇ルクス以下にならないよう、配慮する。
B 前項の完全実施の期限は昭和四十九年十二月三十一日までとする。

5 営業時間
A 営業時間は、できるかぎり休日の前日を除き、日の出時より午後十二時までとする。
B 前項の完全実施の期限は昭和四十九年十二月三十一日までとする。

6 十八歳未満の者の入場制限
A 保護者の同伴のない十八歳未満の者はゲーム場内に、客として立入らせてはならない。(ゲームをさせてはならない)
B 午後十一時以降は十八歳未満の者のゲーム場内への立入りを、一切禁止する。
C 前二項の規則を、ゲーム場内に掲示する。

7 偽貨対策
A 偽貨として使用されることを避けるため、ゲーム場で使用されるメダルの直径を三〇mm以上とする。三〇mm以上とするのが困難な場合には強磁性体の材質を使用することとする。
B 前項の完全実施の期限は昭和四十九年十二月三十一日までとする。

8 使用後のゲーム機の再販規制
A 使用後のゲーム機の両販の際は、必ず取引のどちらか一方が、古物商の営業許可を得ているものであることとする。
B 一つのゲーム場に設置するゲーム機の最低規模を、二〇台とする。

9 最低営業規模
A 一つのゲーム場に設置するゲーム機の最低規模を、二〇台とする。

10 関係官庁の指導の尊重
A 営業上の諸問題につき、関係官庁より指導のあったときは、その方向に添うよう最善の努力をする。

11 開業届出書類の提出
A 新たにメダルゲーム場を開店する場合は、別紙様式により、所轄警察署に届出をするものとする。

警察署長殿

メダル・ゲーム場開設届

このたびメダルゲーム場を開設致しますので、下記の通りお届け致します。

昭和 年 月 日

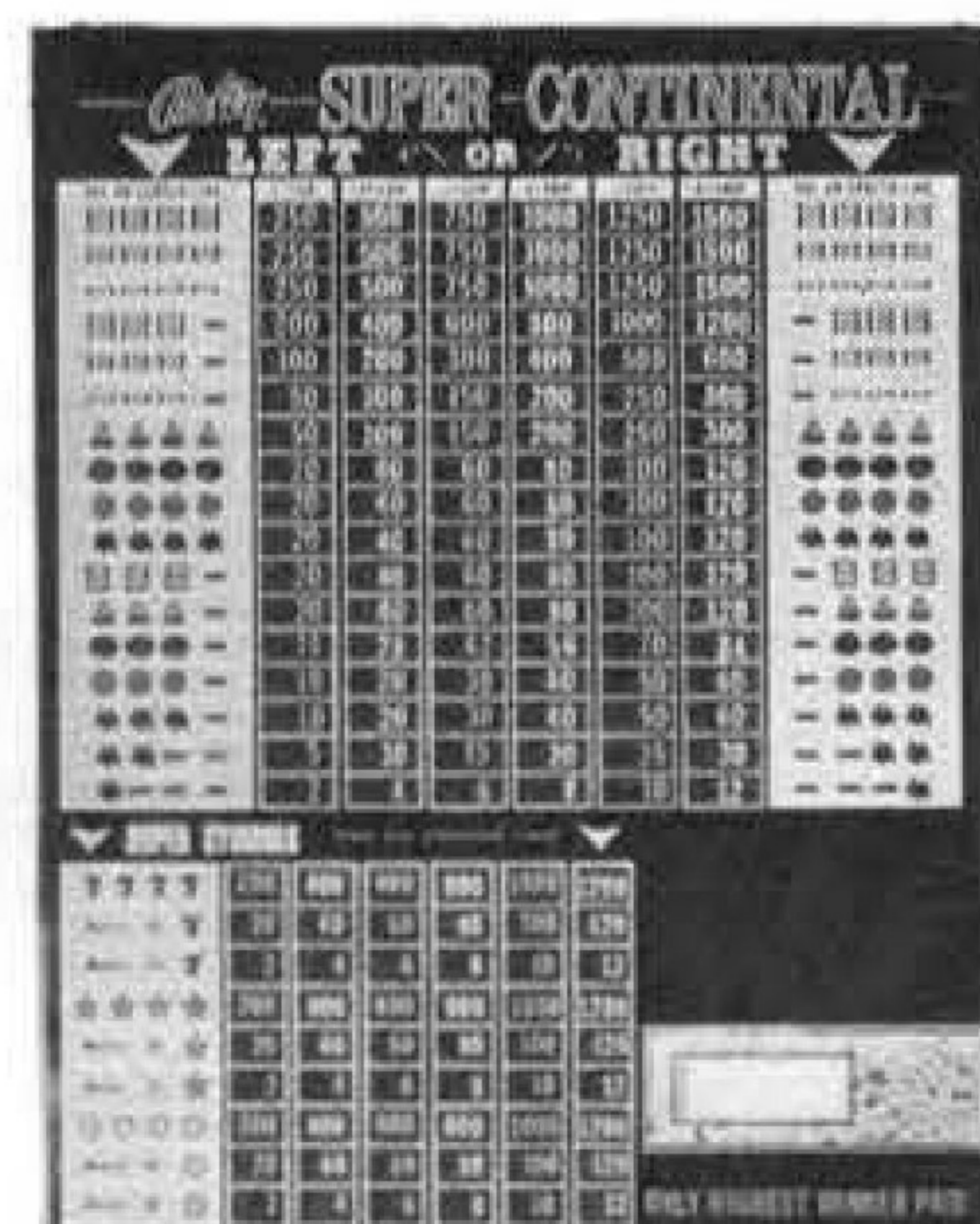
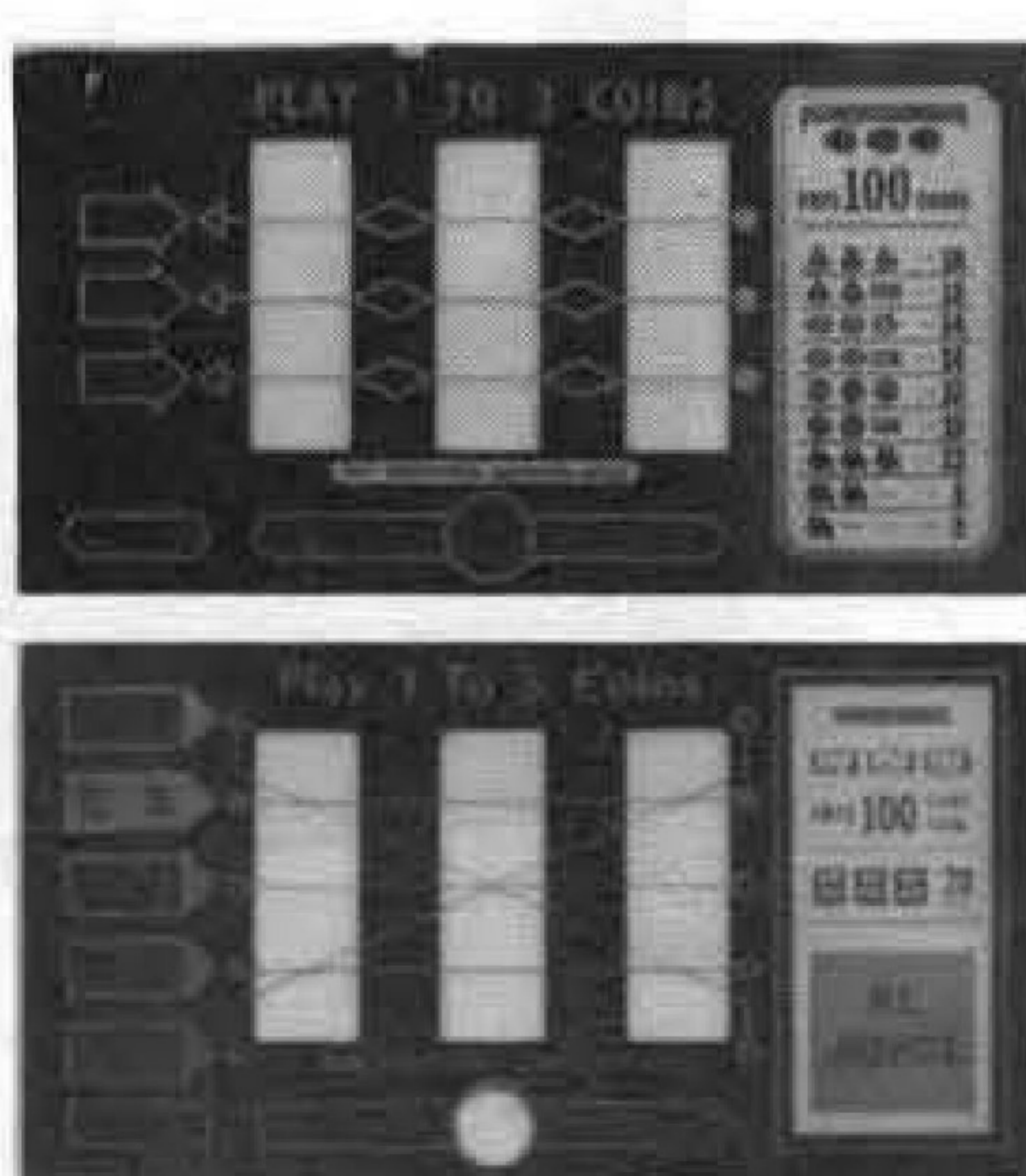
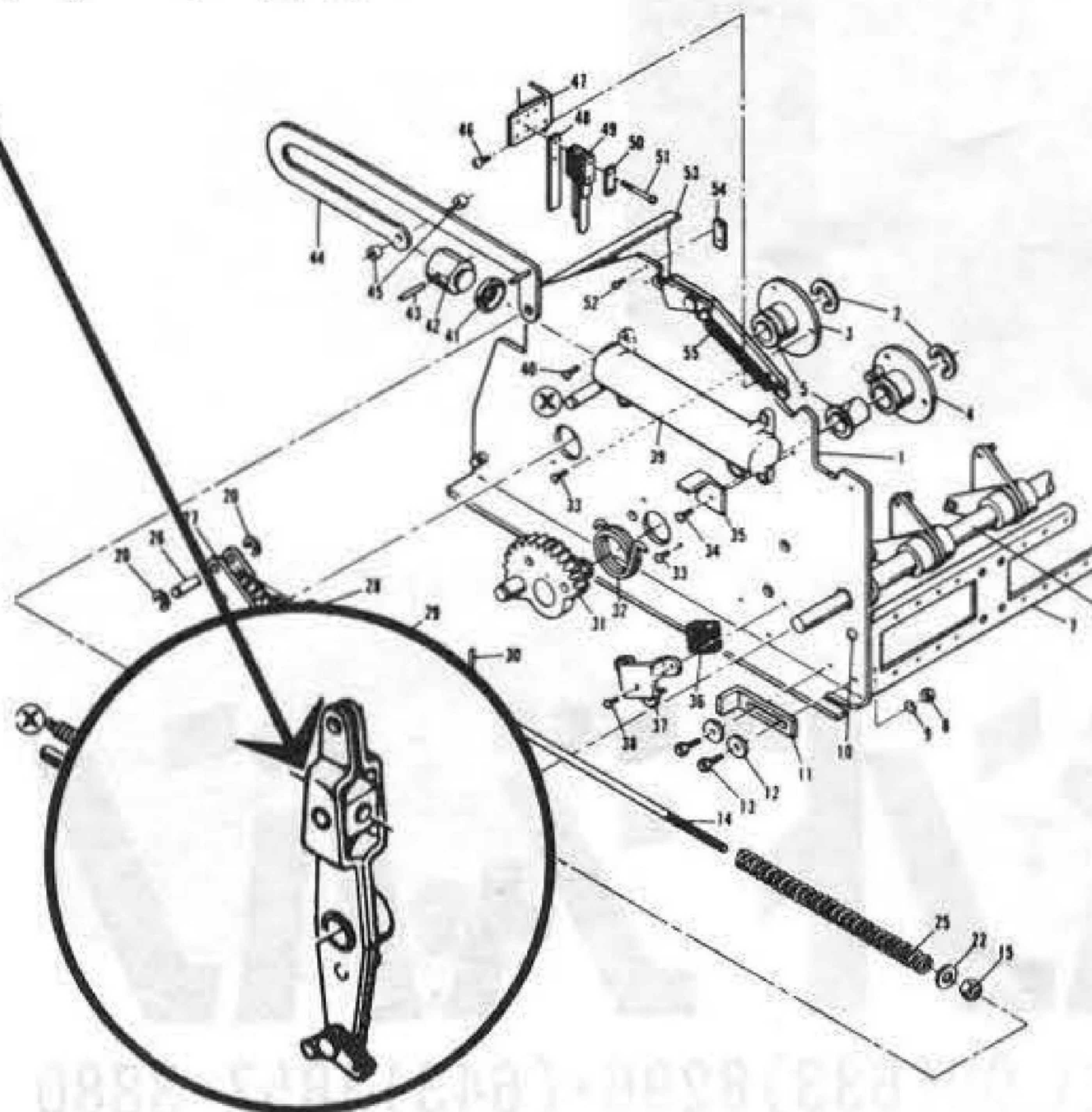
届出人住所氏名

| | | |
|---|--|-----------|
| 1. 開設年月日 昭和 年 月 日 | 2. 事業所名 | 3. 事業所責任者 |
| 4. 事業所住所 | 5. 電話番号 | 6. 会社名 |
| 7. 代表者 | 8. 会社住所 | 9. 電話番号 |
| 10. 使用機種名 イ. スロットマシン(シングル) 台 ロ. スロットマシン(マルチ) 台 ハ. ビンゴゲーム 台 | ニ. マスゲーム 台 ホ. 対人遊具(ルーレット等) 台 ヘ. その他() 台 | |
| 11. 使用メダル イ. 直径 mm ロ. 厚さ mm ハ. 材質 | ニ. 見本 | |
| 12. 店内照度 ルクス | 14. 特記事項 | |
| 13. 営業時間 イ. 平日 時より 時まで ロ. 土曜 時より 時まで ハ. 日曜 時より 時まで | | |
| 3枚複写 1. 警察署 2. 事務局 3. 届出人 | 受付 年 月 日 | 担当者 備考 |

添付書類 1. 会社経歴書 2. 会社登記簿本 3. 使用メダル見本
(個人の場合は 1. 履歴書 2. 戸籍簿本 3. 使用メダル見本)

No.17 A-199-2A TRIP OPERATING LEVER ASSEMBLY

只今 入荷いたしました!!



バーリー社製品およびガラス部品のお問合わせ、ご注文は当社で承っております。

輸入娯楽機械販売及修理
株式会社 マックス・ブラザーズ

〒544 大阪市生野区巽北2丁目5番31号 TEL.06 (752) 4775(代)

SKIPPER SPECIAL

FOR AMUSEMENT ONLY

スキッパー スペシャル

画期的なプレイ アイディア
驚異のICマシーン 遂に登場!

ワンダーボーイにトリプル登録がついた新製品



トリプル登録できる

※当機は娯楽遊戯機ですから娯楽用のみにお使い下さい。通産省▽型式承認済商品



株式会社 **ベンドジャパン**

〒577 大阪市浪速区水崎町18番地 TEL06(633)8296・(643)3857・3880