

スーパーファミコン®

甲電伝説

ヴァルガスト

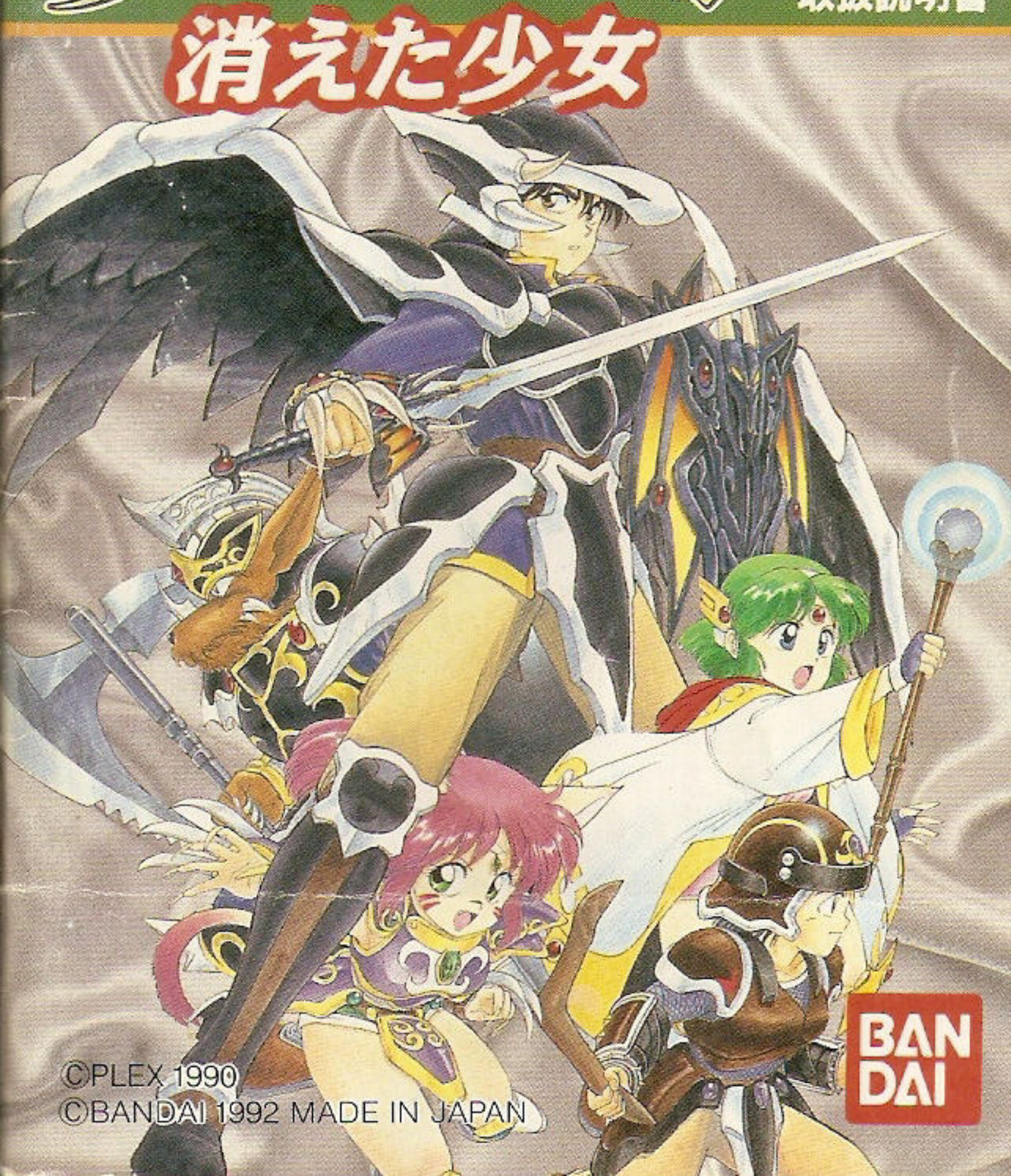
消えた少女



SUPER FAMICOM
LICENSED BY NINTENDO

SHVC-VL

とりあつかいせつめいしょ
取扱説明書



©PLEX 1990

©BANDAI 1992 MADE IN JAPAN

**BAN
DAI**

バンダイファミコンクラブ

ゲームについてのご質問は、**03-5828-3333**

[受付時間/月～金曜日(除く祝日) 10～16時]にお問い合わせください。

- 電話番号はよく確かめて、おまちがえのないようにしてください。
- 受付時間外の電話はおさげください。
- 東京23区以外の方は、市外局番(03)をお忘れのないようにしてください。

おことわり

商品の企画、生産には万全の注意をはらっておりますが、ゲーム内容が非常に複雑なために、プログラム上、予期できない不都合が見られる場合がございます。万一、誤動作等を起こすような場合がございます。弊社まで御一報ください。

お父さま、お母さま方へ(必ずお読みください)

このたびは、バンダイ製品をお買い上げいただき、まことにありがとうございます。品質管理には万全を期しておりますが、万一お気づきの点がございましたら、お客様相談センターまでお問い合わせください。なお、お問い合わせの際は、住所・氏名(保護者)・電話番号と、お子様のお名前・お年も必ずお知らせください。

バンダイお客様相談センター

(関東)東京都台東区駒形2-5-5 ☎**03-3847-6666**
☎111-81

(関西)大阪市北区豊崎4-12-3 ☎**06-375-5050**
☎531

(中部)名古屋市昭和区御器所 ☎**052-872-0371**
3-2-5 ☎466

- 電話受付時間 月～金曜日(除く祝日)10～16時
- 電話番号はよく確かめて、おまちがえのないようにしてください。

FOR SALE and USE IN JAPAN ONLY
本品の輸出、使用営業及び賃貸を禁じます。

スーパーファミコン®は任天堂の商標です。

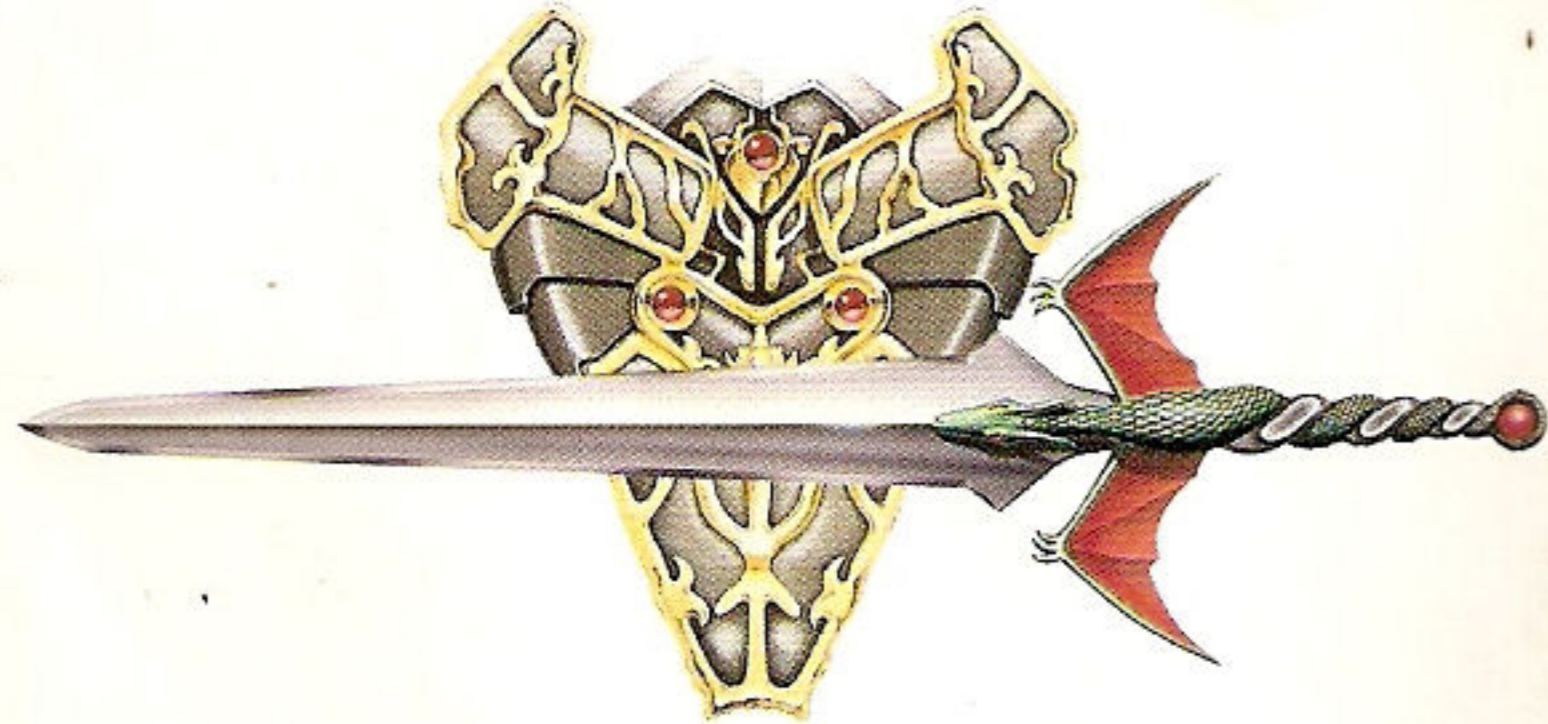
発売元 **株式会社バンダイ**

玩具第3事業部

東京都台東区駒形2-5-4 〒111-81

ごあいさつ

このたびは、任天堂スーパーファミコン専用ソフト「甲竜伝説ヴィルガスト 消えた少女」をお買い上げいただき誠にありがとうございました。ご使用前に取り扱い方、使用上の注意等、この「取扱説明書」をよくお読みいただき、正しい使用方法でご愛用ください。なお、この「取扱説明書」は大切に保管してください。



使用上の注意

- 1) ご使用後はACアダプタをコンセントから必ず抜いておいてください。
- 2) テレビ画面から出来るだけ離れてゲームをしてください。
- 3) 長時間ゲームをするときは、健康のため約2時間ごとに10分から15分の小休止をしてください。
- 4) 精密機器ですので、極端な温度条件下での使用や保管及び強いショックを避けてください。また絶対に分解しないでください。
- 5) 端子部に手を触れたり、水にぬらさないようにしてください。故障の原因となります。
- 6) シンナー、ペンジン、アルコール等の揮発油でふかないでください。
- 7) カセットの着脱時には必ずスーパーファミコン本体の電源スイッチをお切りください。
- 8) このカセットはスーパーファミコン専用です。ファミリーコンピュータでは使用できません。
- 9) スーパーファミコンにプロジェクションテレビ(スクリーン投影方式のテレビ)を接続すると残像現象(画面ヤケ)が生ずるため、接続しないでください。

もくじ

ザ ワールド オブ ヴィルガスト THE WORLD OF VILLGUST	2
プロローグ PROLOGUE (序)	4
なかま ヴィルガストの仲間たち	5
ヴィルガストのモンスターたち	9
きほんそうさ コントローラーの基本操作	11
じゆんび ゲームの準備	12
がめん フィールド画面	12
たいりく しゆよう アリア大陸の主要エリア	14
そうさ メインコマンドの操作	16
バトルシーン	20
ゲーム オーバー GAME OVER	22
ほうほう セーブの方法	22
ザ リスト オブ エクイップメント そうびひん THE LIST OF EQUIPMENT (装備品)	23
さいきよう ついに最終パワーアップ(最強装備)	26
ザ リスト オブ アイテム THE LIST OF ITEMS (アイテム)	26
ザ リスト オブ マジック まほう THE LIST OF MAGIC (魔法)	28



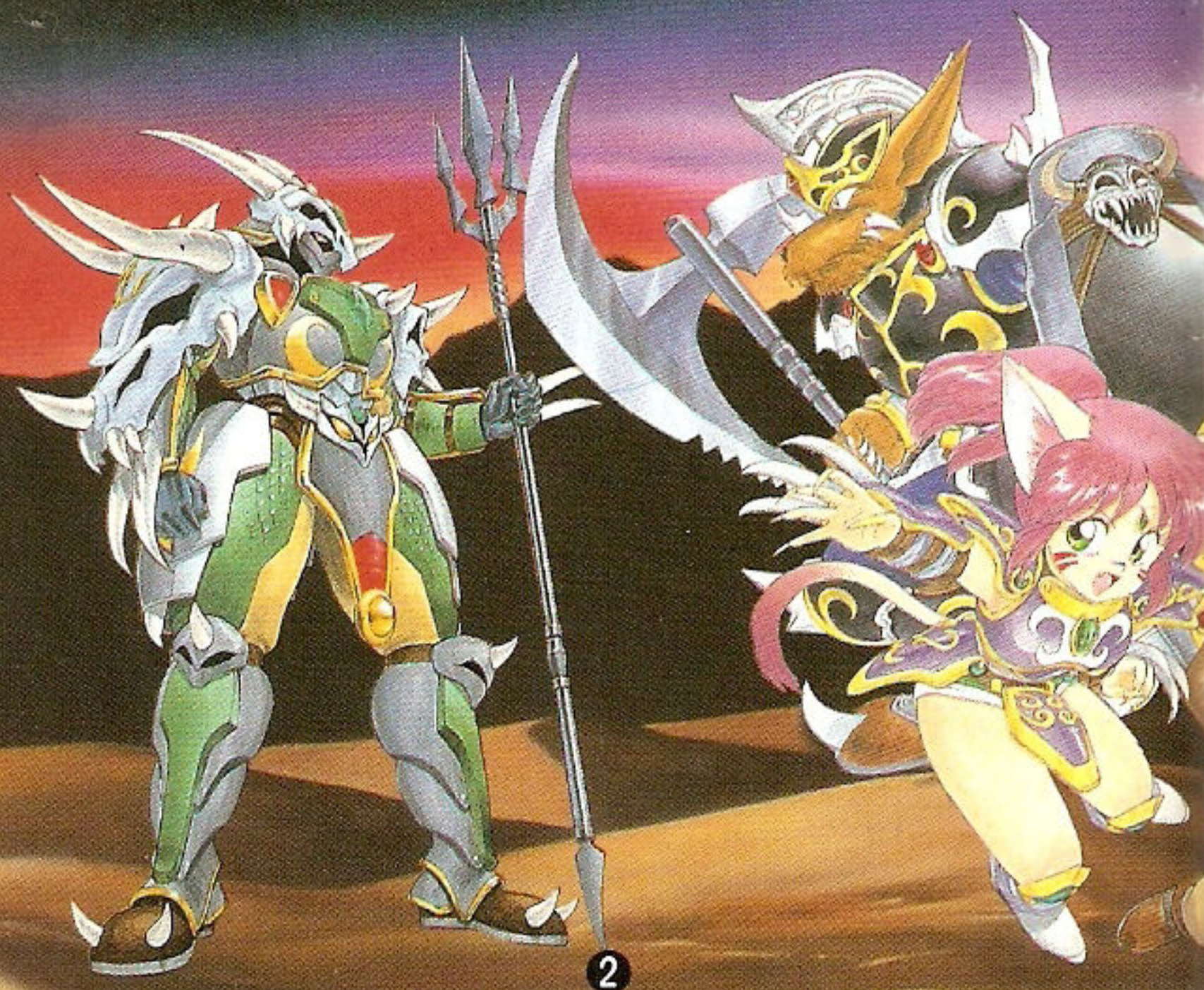
ザ ワールド THE WORLD

ヴィルガストとは、現実世界と同時に存在するパラレルワールド(平行世界)である。豊かで自然に恵まれ、多くの人々が平和に暮らしているという点では現実世界と変わらないが、ここは魔法がごく普通に使われている、不思議な世界なのだ。

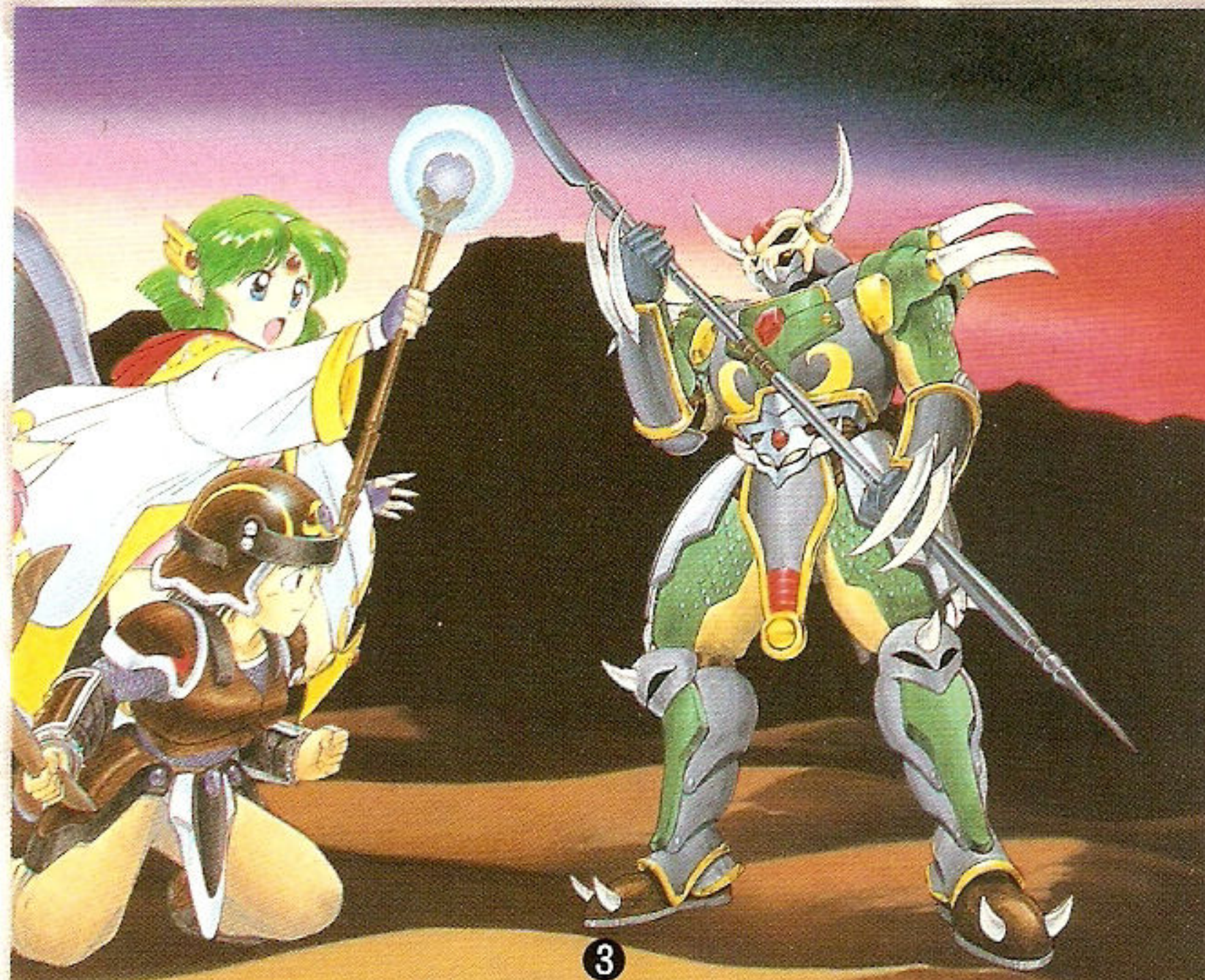
ところが、この世界の平和が破られる時が訪れた。かつて封じられた邪神が復活し、次々と恐ろしいモン

オブ ヴィルガスト OF VILLGAST

スターを創り出し、人々に恐怖と破壊と悲しみをもたらし始めた。平和を司る美しい女神ウィンディーネはそのことを心から嘆き悲しみ、邪神を滅ぼすために、ヴィルガストの世界から4人の戦士を選びだして使命を与えた。さらに、異世界である現実世界から2人の戦士を召喚するために、うさぎのラーを遣いに送りこんだのである。



2



3

プロローグ
PROLOGUE

げんじつ せかい ちゅうがくせい み いけしゅん なかじま み ち こ おさな こう
 現実世界の中学生、三池瞬と中島三智子は幼なじみの公
 にん ひ がっこう かえ とちゅう みちぼた ふ し ぎ
 認カップル。ある日、学校から帰る途中、道端で不思議なう
 み みちこ て ふ しゅんかん ふたり
 さぎを見つけた。三智子がうさぎに手を触れた瞬間、二人
 いなすま せんこう つつ なぞ じくう うす ま
 は稲妻のような閃光に包まれた。そして謎の時空の渦に巻
 こ なが い しゅん みちこ
 き込まれ、流されて行くうちに、瞬と三智子ははぐれてし
 まったのだ。

しゅん せかい
 瞬がたどり着いたところ…それはヴィルガストの世界。
 ゆくえ ふめい みちこ さが ふしぎ ぼうけん
 行方不明になってしまった三智子を捜して、不思議な冒険
 ものがたり はじ
 の物語が始まった…。



なかま
ヴィルガストの仲間たち

み い げ しゅん
三池 瞬

けつえきがた がた
血液型：AB型
たんじょうび がつ にち うおざ
誕生日：2月20日 魚座
ねんれい さい ちゅうがく ねんせい
年齢：14才 中学2年生
しよまそうび
初期装備：ライトソード
げんじつ せかい ふつう しょうねん
現実世界ではごく普通の少年だっ
たが、突然ヴィルガストに呼び込
まれてしまった。ヴィルガストに
くる途中ではぐれた幼なじみの三
ちこ さが ぼうけん たび
智子を探して冒険の旅をすること
に…。

なかじま み ち こ
中島三智子

けつえきがた がた
血液型：A型
たんじょうび がつ か おとめざ
誕生日：9月20日 乙女座
ねんれい さい ちゅうがく ねんせい
年齢：14才 中学2年生
しゅん おさな しょう
瞬の幼なじみでクラスメイトの少
じよ しゅん
女。瞬といっしょにヴィルガスト
に落ちてきたはずだが、途中では
お ぐれてしまい、現在は行方不明。
げんざい ゆくえ ふめい

めがみ
女神ウィンディーネ

せかい めがみ じゃしん
ヴィルガスト世界の女神。邪神を
たお げんじつ せかい しゅん み ち
倒すために現実世界から瞬と三智
子をしよかん じゃしん
を召喚し、ムロボたちに邪神の
せんざい おし か
存在を教えてクエストを課した。



〈第1パーティー〉

4人ともヴィルガストの人間たち。軽い気持ちで冒険旅行をしていたパーティーで、戦闘経験はあまりない。瞬と出会い、いっしょに三智子を探す旅に出る。

クイ(戦士)

血液型：A型 年齢：15才

初期装備：ライトソード、木の盾

第1パーティーのリーダー。なぜかクリスには頭が上がりやすくよく言いくるめられている。冒険の旅を続けるうちに次第に使命感を持つようになる。



クリス(戦士)

血液型：B型 年齢：16才

初期装備：ライトソード

第1パーティーの世話役で一番年上の少女。口ゲンカなら誰にも負けず、戦士としての腕は未熟だが素質あり。実は某国のお姫様。



ユータ(勇者)

血液型：AB型 年齢：14才

初期装備：ライトソード、魔法

ちょっぴり臆病ではあるが、れっきとした勇者。頭も良いし、剣も魔法も使いこなす。



ファンナ(狩人)

血液型：A型 年齢：13才

初期装備：ショートボウ、魔法

第1パーティーの中で唯一の弓の使い手で、魔法も少し使える。時々、ほとんどのモンスターが致命傷となる必殺の一撃を出す。



〈第2パーティー〉

4人ともヴィルガストの人間。女神から邪神の存在を知らされ、立ち向かうべく冒険をしているパーティーで、見かけによらず強い。瞬たちはこのパーティーに出会い、次第に三智子捜しからこの世界を救う旅へと冒険の目的が変わってくる。

ポストフ(盗賊)

血液型：O型 年齢：15才

初期装備：魔法、ブーメラン

勝手な性格だが、もと盗賊なので行動が素早く、戦闘力があり、頭もきれ、魔法も少し使える。ブーメランで、必ず全ての敵に攻撃する。



レミ(魔術師)

血液型：AB型 年齢：11才

初期装備：魔法

第2パーティーの家事、雑用を一手に引き受ける世話好きな女の子。攻撃魔法に並はずれた威力を持つ魔術師で、普段はおとなしいが怒らせると怖い。



リュキア(戦士)

血液型：O型 年齢：15才?

初期装備：無し

ネコマタ村の村長の娘。身軽で素早く、戦闘能力は高い。瞬のこともとても気に入っているようだ。



ムロボ(戦士)

血液型：B型 年齢：不明

初期装備：ハンドアックス

第2パーティーのリーダー的存在。戦闘能力も判断力もあり、経験も豊富で頭も良い。重量級の武器も軽々使いこなす頼もしい戦士。



うさぎのラー

女神の使いとして、瞬たちをヴィルガストに導いたうさぎ。バトルシーンでも敵の選択時に登場。



ニャゴ神官

各地の町や村の教会で教育や医療を施している。心ある冒険者に対しては役に立つ教えや、女神からの伝言や示唆を与える。



ヴィルガストのモンスターたち

●スライム

森、湿地、洞窟、迷宮、城内と砂漠以外のあらゆる場所に出現。



●カンガラ

冒険の初期に出現するモンスター。炎の魔法に弱い。



●スケルトンソルジャー

もとはただの髄骨だが邪神の力でモンスターに。複数で出現する。



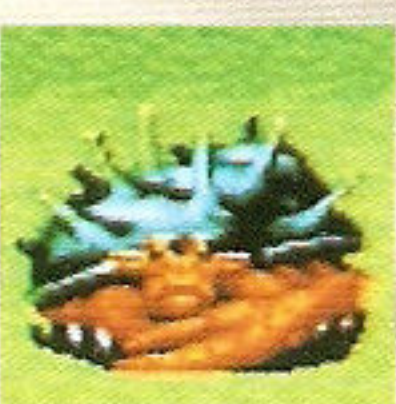
●エイブガイ

洞窟内に現れ、魔法が使えないので、とにかく体力で勝負してくる。



●ガザリー

湿地帯に出現。メチャクチャ固く、しかも魔法"ナイペタ"を使う。



●ブルゾンビ

邪神の力により死者が復活した姿。町の中にまで現れる。



●モルグピープル

邪神の力で蘇った「生きる屍」。なかなかしぶとい生命力を持つ。



●ルードクレック

おもにダンジョンに出現。雷の魔法を使うが、氷の魔法に弱い。



●オークファイター

力まかせに巨大なコマで攻撃してくるが、頭脳プレイは苦手。



●ミイラキャット

ネコのミイラが邪神の力で復活。炎の魔法を使うが、氷の魔法に弱い。



コントローラーの基本操作

※コントローラーIのみ使用

Rボタン / 使用しません

Lボタン / 使用しません

Xボタン / 使用しません

Yボタン / 使用しません



Aボタン / 話す・ウインドーを開く・カーソルの移動

Bボタン / キャンセル

STARTボタン / タイトル画面でのゲームスタート

SELECTボタン / 使用しません。

+キー / フィールド上の移動・カーソルの移動

♥ニャゴ神官のワンポイント・アドバイス♥

ウインドー内の会話では、Aボタンを押して画面を送ろう / ウインドー内に「▼」の表示が出なくなったら会話は終了。Bボタンを押すと次の画面に移るんだニャ!

ゲームの準備

スーパーファミコン本体に「甲竜伝説ヴィルガスト 消えた少女」のROMカセットを差し込み、電源スイッチをONにしてください。音楽とともに、タイトル画面が出ます。新しくゲームをする場合は「あたらしいぼうけん」に、ゲームの続きをする場合は「ぼうけんのつづき」に＋キーの⇨でカーソルを合わせ、Aボタンを押してください。オープニング画面が流れた後、フィールド画面にかかります。



フィールド画面

ヴィルガストの世界には、アーリア大陸とゴーラ大陸の2つの大陸があり、各地の町や村を訪れると、情報や冒険に必要な物を集めたりすることができます。

●宿屋

HP、MPを回復することができます。また、ゲームのセーブも行なえます。(セーブの方法はP.22を参照してください。)



●道具屋

いろいろと役に立つ道具を売ってくれたり、持っている道具を買い取ってくれたりします。

●武器屋

武器や防具を買ったり、売ったりでき、使う人によって見繕ってくれます。

●教会

ニヤゴ神官が毒や戦闘不能を回復してくれます。ただし、有料です。

●魔法屋

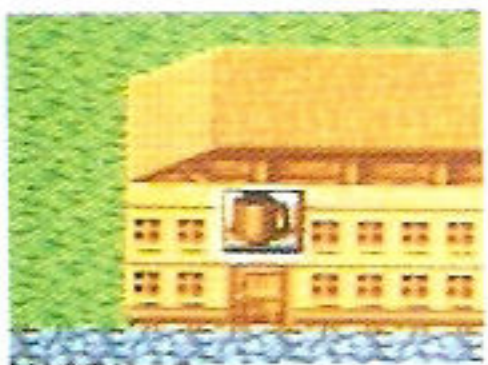
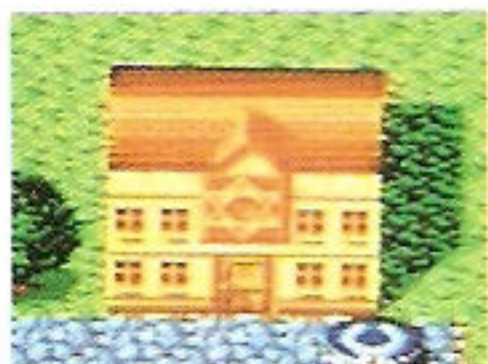
魔術師の修業をした者に、魔法を売ってくれ、冒険が進むほど強力な魔法を売っています。

●民家

情報が手に入ることがあります。

●酒場

情報が手に入ることがあります。



たいりく しゅよう
アーリア大陸の主要エリア

《**小さなほこら**》
 ポツンと建った一見普通のほこらですが、古来より仙人が住んでいるとか……。

《**ブルーネの港町**》
 アーリア大陸とゴーラ大陸を結ぶ、唯一の港があります。

《**まよいの森**》
 アーリア大陸南部にある巨大な迷路になった森です。この森は女神が守護しているという言い伝えが……。

《**ソルバの町**》
 冒険の一番はじめに訪れる町です。様々な情報や武器、防具、アイテムなどを入手することができます。

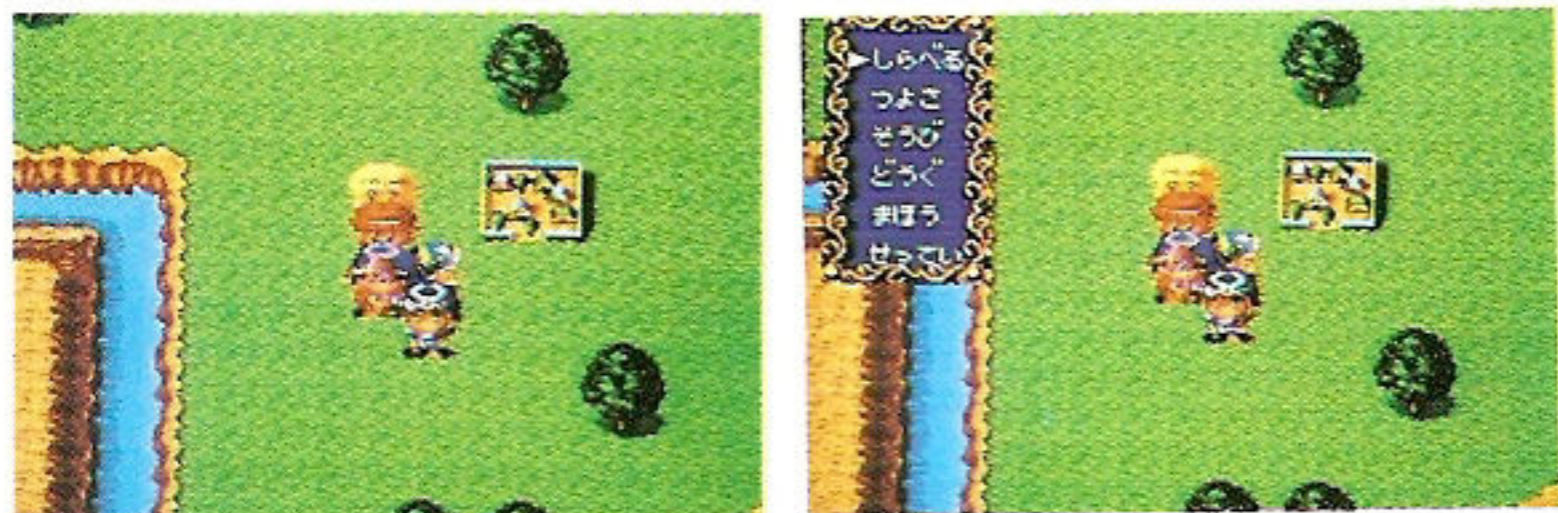
《**竜巻の塔**》
 様々なモンスターが住むようになった、謎の塔です。

《**タヤンのお城**》
 モンスターに乗っ取られてしまったお城です。お姫様は一体どこに……。

《**ケルン村**》
 山のふもとにある村です。この村には魔法屋があるらしい……。

メインコマンドの操作

フィールド、町や村を移動中、Aボタンを押すと、画面左上にメインコマンドのウィンドーが開きます。使いたいコマンドに十字キーの上下左右でカーソルを合わせ、Aボタンを押してください。



「しらべる」

Aボタンを押すと、キャラクターの足元を調べることができます。

♥ニャゴ神官のワンポイント・アドバイス♥

ヴィルガストの仲間たちは、HPが0になると「気絶」してしまうんだニャノパーティー全員が気絶すると、残念だけどゲームオーバー…、トホホ。それから、「毒」を受けた時は、一定距離を移動するとHPが減ってしまうのだ。要注意！

♥ニャゴ神官のワンポイント・アドバイス♥

レベルが上がると、フィールド移動中敵が出現する確率が減り、また、同じモンスターを倒してももらえるEX(経験値)やゴールドが減ってしまう。つまりこれは、いつまでも同じエリアにいないで次のエリアへ移動せよという目安なんだニャノ！

「つよさ」

パーティー全員または各キャラクターの現在の強さを見ることができます。

実行したいキャラクターにカーソルを合わせ、Aボタンを押してください。

「つよさ」画面のみかた

●EX(経験値)

現在の経験値/レベルアップまでの経験値

●HP(体力)

現在の体力/最大の体力

●AT(攻撃力)

装備した結果の攻撃力

●DF(防御力)

装備した結果の防御力

●MP(マジックポイント)

現在の魔法を使うための力

●Mレベル(マジックレベル)

魔法の攻撃力や回復力

●SP(スピード)

現在の攻撃や防御の基本スピード

ステータス	現在値	最大値
EX (経験値)	525 / 715	715
HP (体力)	318 / 318	318
AT (攻撃力)	80	
DF (防御力)	102	
MP (マジックポイント)	0 / 0	0
SP (スピード)	9	

部位	装備品
ぶき (武器)	ショートソード
あたま (帽子)	ヘッドギア
うで (手袋)	カワのゴテ
あし (足)	カワのアシアーマー

名前	HP	EX	AT	DF	MP
ジュン	84	19	14	00	00
クイ	82	83	14	00	00
クリス	81	80	30	00	00
ユータ	84	88	28	00	00
ファンナ	85	80	25	10	00

しよじきん (所持金) 239

●しよじきん

現在持っているゴールド

「そうび」

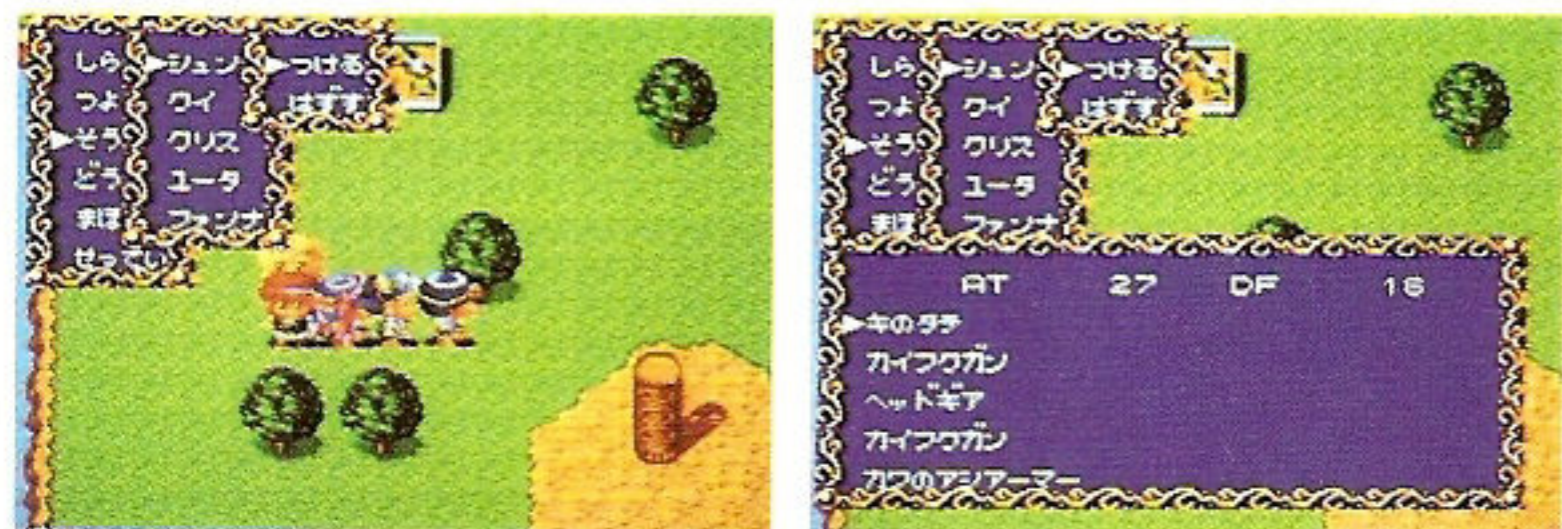
武器や防具を装備したり、とりはずしたりできます。

実行したいキャラクターにカーソルを合わせ、Aボタンを押し、「つける」か「はずす」を選びます。

●つける／武器や防具を装備します。

●はずす／武器や防具をとりはずします。

その後画面下部のウィンドーにリストが表示されるので、装備したいものにカーソルを合わせ、Aボタンを押してください。装備するとAT(攻撃力)とDF(防御力)の数値が変わります。



「どうぐ」

現在持っているアイテムを使ったり、捨てたり、他のキャラクターに渡すことができます。

実行したいキャラクターにカーソルを合わせ、Aボタンを押してください。



●つかう／持っているアイテムを使います。Aボタンを押した後、アイテムを選択してください。

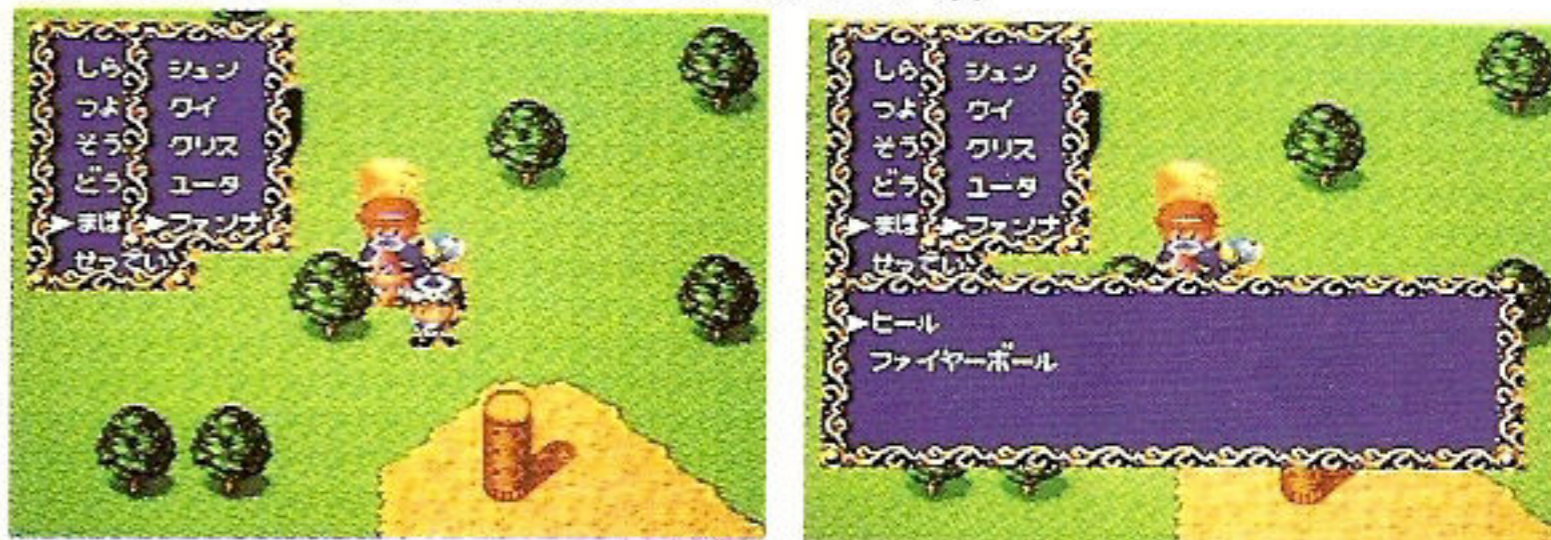
●わたす／持っているアイテムをパーティー内の誰かに渡します。渡すキャラクターにカーソルを合わせ、Aボタンを押した後、アイテムを選択してください。

●すてる／持っているアイテムを捨てます。Aボタンを押した後、アイテムを選択してください。

「まほう」

一定のMPを使って、現在修得している魔法を使うことができます。実行したいキャラクターにカーソルを合わせ、Aボタンを押し、次に画面下部のウィンドーに表示される魔法を選びます。

(魔法の種類、効果、使用MP等は、P.28「THE LIST OF MAGIC」の項を参照してください。)



「せつてい」

サウンド、効果音のオン・オフやステレオ・モノラルを切りかえることができます。

●サウンド／Aボタンでオン・オフが切りかわります。

●コウカオン／Aボタンでオン・オフが切りかわります。

●ステレオ・モノラル／Aボタンで切りかわります。

バトルシーン

移動中、敵モンスターに出会うと、画面は自動的にバトルシーンに変わります。画面下部のウィンドーにパーティーのメンバーの名前と戦闘コマンドが表示されますので、それぞれのキャラクターについて \oplus キーの \blacktriangleleft でコマンドを選び、Aボタンを押してください。敵を倒すと経験値とゴールドがもらえます。



※コマンド入力後は、自動的に1ターン分バトルが行われます。決着がつかない場合は、再びコマンド入力をしてください。

「たたかう」

敵モンスターに攻撃をしかけます。

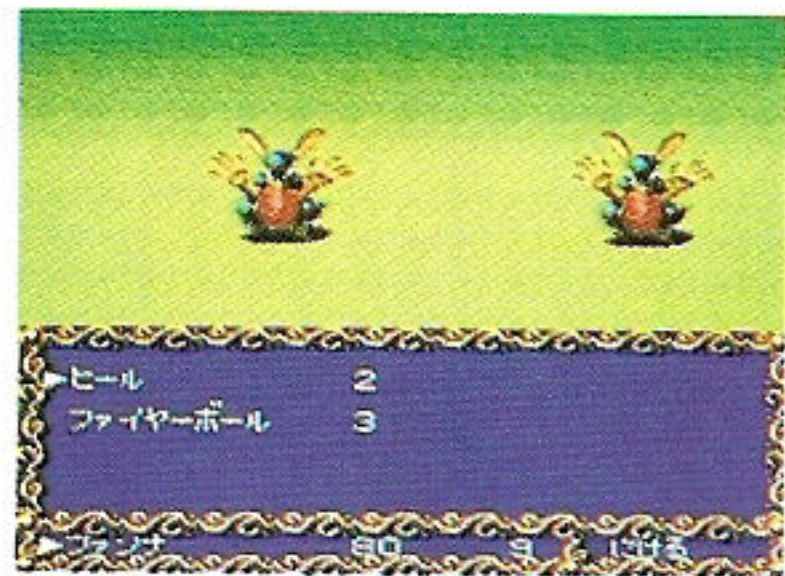
\oplus キーの \blacktriangleleft で攻撃するモンスターに「うさぎのラー」を合わせ、Aボタンを押してください。



「まほう」

魔法を修得しているキャラクターは、MPを使って敵モンスターや仲間に魔法を使うことができます。

画面下部のウィンドーに使用可能な魔法の種類が表示されますので、実行したい魔法にカーソルを合わせ、Aボタンを押してください。その後、 \oplus キーの \blacktriangleleft で魔法を使いたいモンスターに「うさぎのラー」を合わせ、Aボタンを押してください。



「アイテム」

持っているアイテムを使うことができます。

画面下部のウィンドーに現在使用できるアイテムが表示されますので、使いたいアイテムにカーソルを合わせ、Aボタンを押してください。その後、 \oplus キーの \blacktriangleleft でアイテムを使いたいモンスターに「うさぎのラー」を合わせ、Aボタンを押してください。



「ぼうぎょ」

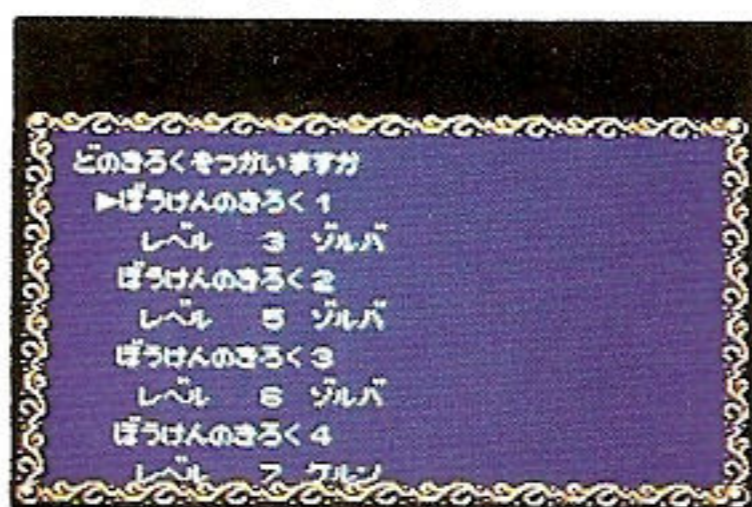
受けるダメージを半減することができます。

「にげる」

誰か1人が逃げることに成功すれば、その際にパーティー全員が逃げるすることができます。ただし逃げられない場合もあります。

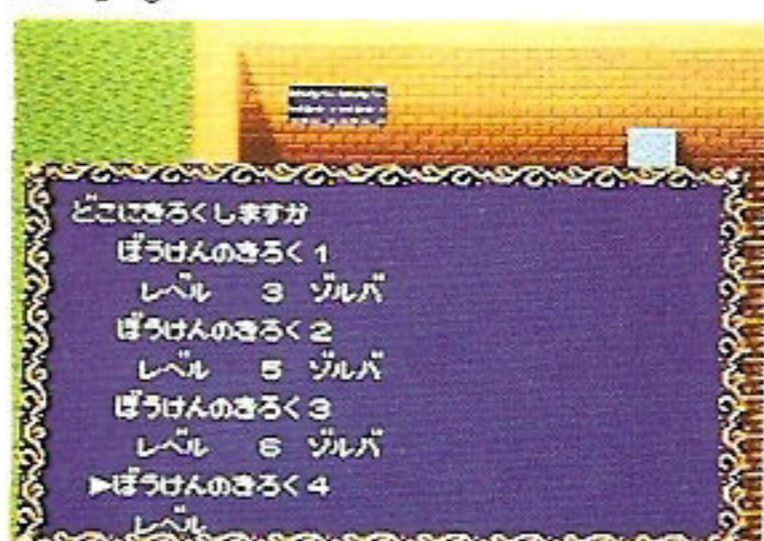
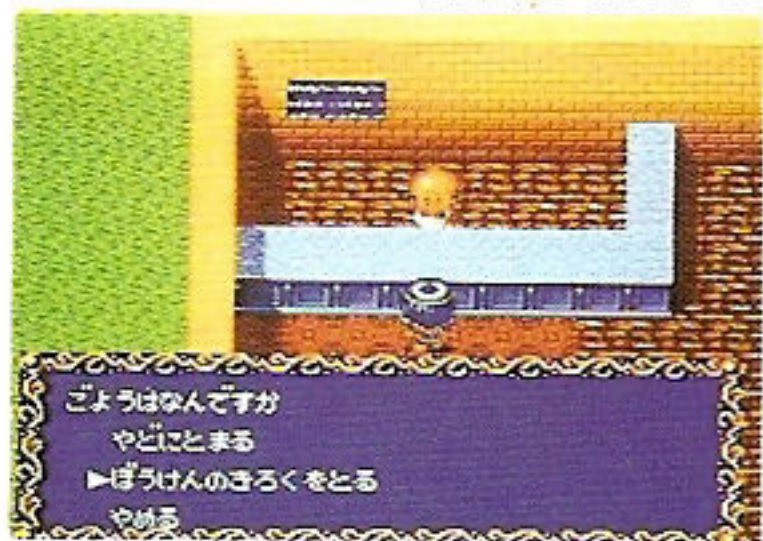
ゲーム オーバー GAME OVER

パーティー全員が気を失ってしまうとゲームオーバーになります。Aボタンを押すと、これまでのゲームをセーブしてある場合は、冒険の記録画面が表示されますので、続きを行いたい記録にカーソルを合わせ、Aボタンを押してください。冒険の記録をとった宿からゲームが始まります。



セーブの方法

町や村にある宿屋では、冒険の記録をとり、これまでのゲームを4つまでセーブすることができます。ぼうけんのきろく1~4のいずれかにカーソルを合わせ、Aボタンを押すとそれまでのゲーム内容が記録されます。

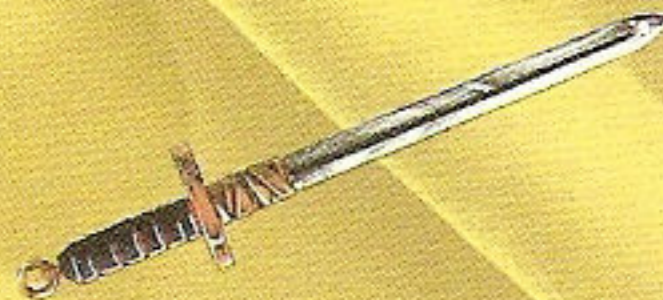


ザ リスト オブ エキップメント THE LIST OF EQUIPMENT

ここに紹介するのは、ごく一般的なものばかり。掘出し物の素晴らしい装備が、どこかにまだまだあるはず！

●ライトソード

軽くて扱いやすい、冒険のビギナー向けの剣。



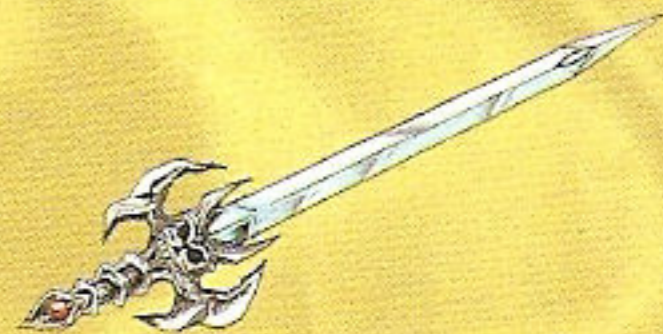
●グラディウス

古代ローマから伝わる、由緒正しい小剣タイプの武器。



●ガストソード

武器としての用途のほかに、呪術的な用途も合わせ持つ長剣。



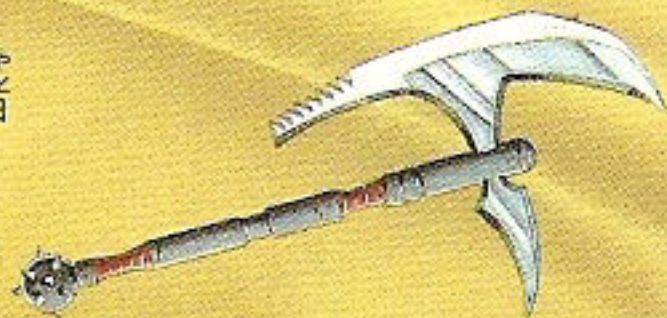
●ハンドアックス

鉄と木でできた、ごく一般的な斧。



●バトルアックス

かなりの攻撃力を持つが、熟練者でないと使いこなせない。



●木の盾

かるもはこべんりこわ
軽くて持ち運びには便利だが、壊れやすい。



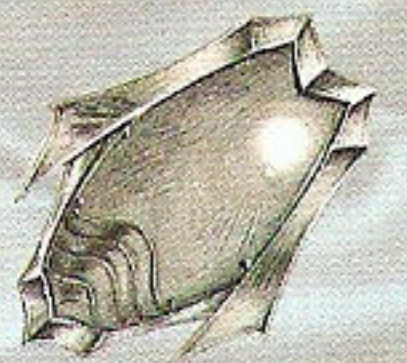
●鉄の盾

ぼうけんしゃあいだいつばんてきつかあつか
冒険者の間で一般的に使われ、扱いやすく、防御力もそこそこ。



●バトルシールド

せんとうさいてききのうせいぼうぎよりよそな
戦闘に最適の機能性と防御力を備えた、冒険者に人気の盾。



●鉄の兜

とうぶぜんたいおおてつせいかなぼうぎよりよ
頭部全体を覆う鉄製の兜。防御力は高いがかなり重い。



●革の鎧

あつでかわ
厚手の革で作られた一般的な鎧。軽いが防御力は低い。



●鉄の鎧

ぼうぎよりよ
防御力はかなり高いが重いので、体力のない者には不向き。



●革のこて

てくびまもじゅうようそうびかわせい
手首を守る重要な装備。革製なので柔軟性が高い。



●戦士のこて

てつせいぼうぎよりよたかそうとうわん
鉄製で防御力も高いが、相当な腕力が必要。



●鉄の腰アーチャー

こうてつこしぼうぎよりよ
鋼鉄で作られた腰あて。防御力は高いがかなりの重量。



●ウエストガード

てつこしあ
鉄の腰アーチャーに合わせて作られた女性用の腰アーチャー。



●風の足アーチャー

そうび
装備すると、すばやいフットワークが可能になる。



●レッグガード

あしくびほごじょ
足首からひざまでを保護する、女性冒険者用の足アーチャー。



さいしゅう ついに最終パワーアップ!!

9人の仲間たちは、それぞれ最強の装備を身につけると、「つよさ」画面に変化があらわれます。

	レベル57		レベル59
	EX 44235 / 54697		EX 52947 / 60036
HP 24046 / 24046	AT 6970	HP 26511 / 26511	AT 8019
DF 5697	MP 162 / 162	DF 9579	MP 174 / 174
レベル 155 SP 46	レベル 170 SP 53		
名前 タンシのツエ	名前 タンシのツエ	名前 タンシのツエ	名前 タンシのツエ
所持品 クリスタルティアラ	所持品 クリスタルティアラ	所持品 クリスタルティアラ	所持品 クリスタルティアラ
装備 ヒザアサ	装備 ヒザアサ	装備 ヒザアサ	装備 ヒザアサ

ザ リスト オブ アイテム THE LIST OF ITEMS

ヴィルガスト界を旅するにあたって欠かせないのがアイテム。町や村の道具屋に行けば売買できます。また、宝箱の中から出てくることもあります。

かいふく 《回復のアイテム》

- 回復丸 / HP少し回復
- 大回復丸 / HP回復
- 生命丸 / HP大幅回復
- 毒消し / 毒の回復
- シンセンタン / MPの回復
- ニャーゴのふだ / マヒを解く
- 奇跡丸 / 無力とHP回復
- 大奇跡丸 / 無力とHP大幅回復
- 活力丸 / 無力の回復



♥ ニャゴ神官のワンポイント・アドバイス ♥

ダンジョンで見つけたアイテムの中には、レベルが低いうちは売り払った方がおトクなものもあるんだニャ!

《パワーアップアイテム》

- シュラの指輪 / 攻撃力アップ
- シュラの数珠 / 攻撃力アップ
- シュラの面 / 攻撃力アップ
- ハヤテの靴 / スピードアップ
- マタタビの実 / リュキアのパワーアップ
- ラッキーコイン / ラッキーポイントアップ
- 聖者の指輪 / 防御力アップ
- 聖者のめがね / 防御力アップ
- 聖者の帯 / 防御力アップ



とくしゅこうげき 《特殊攻撃アイテム》

- 火炎弾 / ファイヤーボール
 - 爆裂弾 / ファイヤーストーン
 - 雷獣の牙 / ナイペタ
 - 雷獣の角 / サンダースパーク
 - 風神の角 / タイフーン
 - 竜の牙 / ヘルファイヤー
 - 竜の角 / サンダーボルト
 - 竜の玉 / プリザード
 - 竜のゲキリン / イラップション
- ※効果は、P.28の魔法リストの項を参照。

ぼうぎょ 《防御のアイテム》

- 賢者の鈴 / 敵の魔法を防ぐ
- 賢者の笛 / 敵の魔法を防ぐ
- 妖精の涙 / 敵の防御力を下げる
- 天女の涙 / 敵の防御力を下げる
- ツキのしずく / 敵の防御力を下げる
- つまづきの杖 / 敵のスピードを下げる
- 足止めの釘 / 敵のスピードを下げる

《その他のアイテム》

- 光の玉 / 霧をはらす
- 牢屋の鍵 / 牢屋の扉を開ける
- ヒラメキの扉 / ダンジョンからの脱出



ザ リスト オブ マジック THE LIST OF MAGIC

ユータ、ファンナ、ボストフ、レミは、移動中やバトル中に魔法を使うことができます。魔法は、消費MPが大きいほど強力です。



●攻撃の魔法 (★バトル中のみ使用できます。)

魔法名	消費MP	効果
ファイヤーボール	3	
ファイヤーストーン	6	火の攻撃でダメージを与える
ヘルファイヤー	8	
ナイペタ	3	
サンダースパーク	6	電撃攻撃でダメージを与える
サンダーボルト	9	
スノウ	3	
スノウストーム	6	氷の攻撃でダメージを与える
ブリザード	12	
エアカッター	3	
タイフーン	9	風の攻撃でダメージを与える
ジェットハリケーン	14	
ランブル	12	
アースクウェイク	16	大地の魔法でダメージを与える
イラプション	25	

●攻撃補助の魔法 (★バトル中のみ使用できます。)

魔法名	消費MP	効果
ロトパウダー	5	敵の防御力を下げる
バリア	7	味方の防御力を上げる
スロー	4	敵のスピードを下げる
ストロング	8	味方の攻撃力を上げる

●回復の魔法 (★いつでも使用できます。)

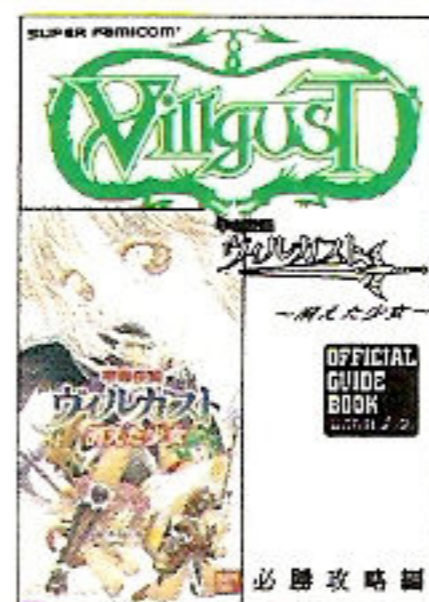
魔法名	消費MP	効果
ヒール	2	HPの回復
ヒーロール	6	HPの回復
ヒールアップ	12	HPの回復
キュアポイズン	1	解毒
エネルギー	12	無力状態からの回復

君の大切な人を捜すために!

甲電伝説 ヴィルガスト 消えた少女

公式ガイドブック

失われた三智子の手がかり
はこの本に隠されている!



5月発売予定

予価 680円

発行・(株)バンダイ

この本のお問い合わせは
バンダイ出版部へ

TEL 03-5828-3070