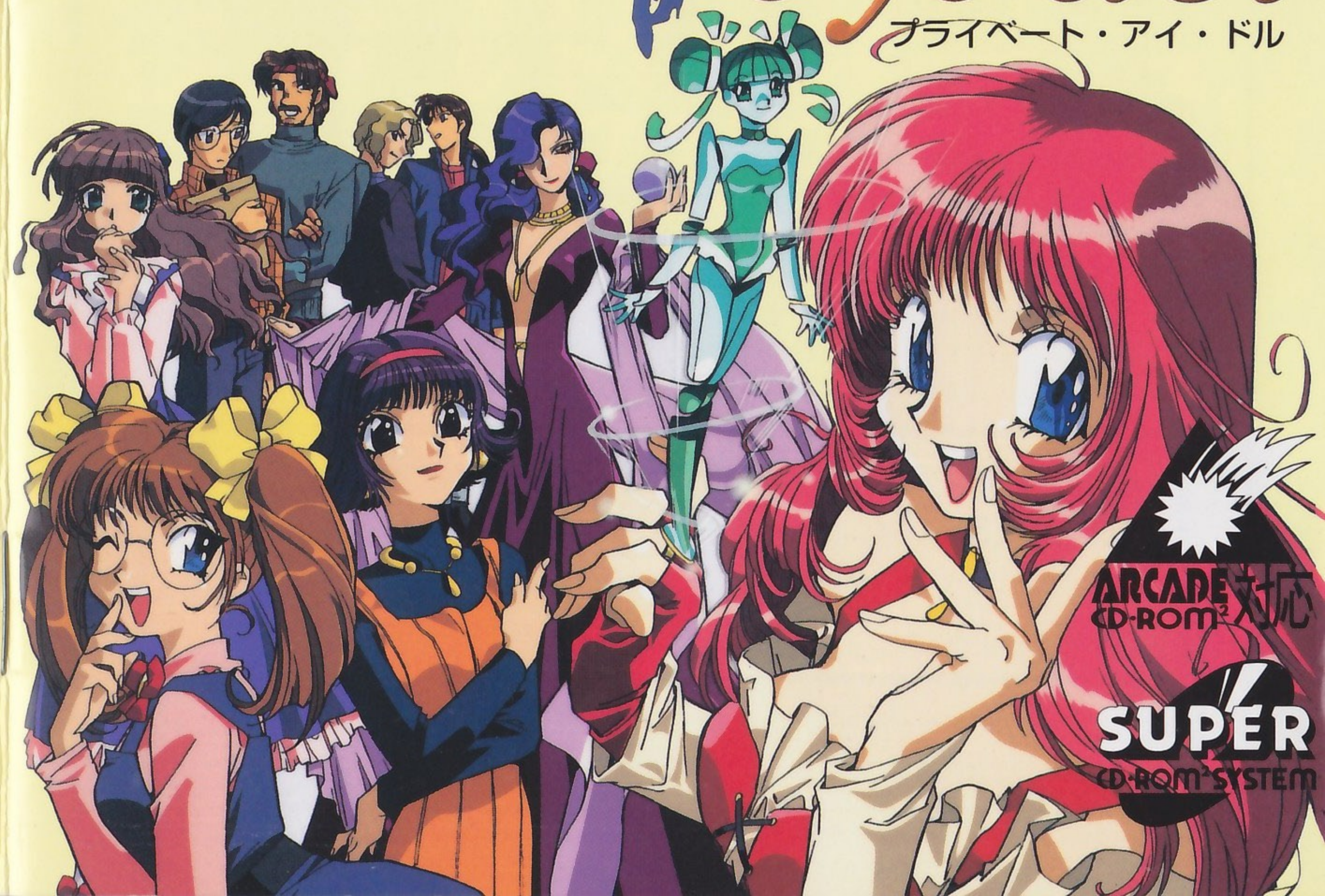


HE
system
PC Engine

NEC

Private eye dol

プライベート・アイ・ドル



ARCADE 対応
CD-ROM²

SUPER
CD-ROM² SYSTEM

このたびは、NECホームエレクトロニクスของเกมソフトをお買い上げいただき、誠にありがとうございました。ご使用の前に、この「取扱説明書」をよくお読みいただき、正しい使用方法で愛用ください。

● ARCADE CD-ROM²ソフト使用上の注意

- 1 PCエンジン、CD-ROMなどハードの接続及び動作方法に関しましては、各機器に付属の「取扱説明書」を必ずご熟読の上ご使用ください。
- 2 CD-ROMディスクには表と裏があります。必ずゲームタイトルが印刷されている面を上にしてセッティングしてください。
- 3 ゲームプレイ中にCD-ROMプレイヤーの蓋を開けたり、CD-ROM本体に振動を与えないでください。正常なプレイが出来なかったり、本体やソフトを痛める場合があります。

● 健康に関する注意

本機を使用される場合は、極力疲れた状態で使用することは避け、テレビ画面からできるだけ離れてゲームをしてください。長時間ゲームを続ける場合は健康のため、1時間ごとに10～15分の休みをとってください。

ごく稀に、強い光の刺激や、光の点滅を受けている時に、一時的に筋肉のけいれんや、意識の喪失等の症状が現れるという例が報告されています。こうした症状を経験したことのある人は、テレビゲームをする前に必ず医師に相談してください。また、テレビゲームをしていて、このような症状が起きた場合には、ゲームを止め、医師に相談してください。

このCD-ROM²ディスクは、「**ARCADE CD-ROM²**」対応ソフトです。

「**SUPER CD-ROM²**」でも動作しますが、CD-ROM²システムには、「アーケードカードPro」、SUPER CD-ROM²システムには、「アーケードカードDuo」を使用すると快適にプレイできます。

※ CD-ROMディスクは、音楽用CDプレーヤーでは、使用しないでください。コンピュータ用データがオーディオ機器に悪影響を及ぼす場合があります。

※ 万一製品に当社の責任による不都合がありました場合、新しい製品とお取り替えいたします。



Private
eye dol

MANUAL

presented by

NEC Home Electronics, Ltd.

Princess Job eyes



C O N T E N T S

ED THEME 「恋をしようよ」	1
ゲームの始め方	2
基本的な操作	3
システムコマンド	4
バックアップユーティリティ	5
登場人物紹介	6~9
小野寺麻理子から愛のお便り	10

「恋をしようよ」

詞・曲・編：庭山博也



歌：♥小野寺麻理子 & ★かないみか

★夜よるが更ふけて 傘かさをさす

高層ビルこうそうの街まち

夢ゆめの雫しずく飛ばそう クルクルまわして

♥街まちの灯ひに 輝かがやいた

素敵すてきなプレゼント

まだ見みぬあなたまで

とどけこの想おもい

★恋こいのヒントは ♥瞳ひとみが手掛てかり

★♥悩なやんで集あつめる インフォメーション

★♥恋こいをしようよ つきとめたいね

あぶない事件しけん

♥隠かくされた ★真実しんじつを ♥探さがして

★♥見みつけ出だそう

★♥恋こいをしようよ 巻まき込まこまれたい

あぶない事件しけん

♥このままじゃ ★眠ねれない

★♥やるせない rainy night

◆Repeat

電源を入れてRUNボタンを押してください。
NECロゴが表示された後、予告編デモが始まります。
I ボタンを押すと、メニュー画面が表示されます。



●スタート

ゲームを最初から始めます。

●コンティニュー

セーブしたところからゲームを再開します。

セーブできる場所(台本)は最大で5カ所ありますが、赤、青、緑、黒の4つの台本はメモリベース128が接続されていないと使用できません。

●バックアップユーティリティ

バックアップメモリやメモリベース128の初期化や、データの削除、コピーなどを行います。

(→P.5バックアップユーティリティ)

方向キーで選んで、I ボタンで決定してください。

「対応機器」

このゲームは、次の周辺機器に対応しています。

●メモリベース128

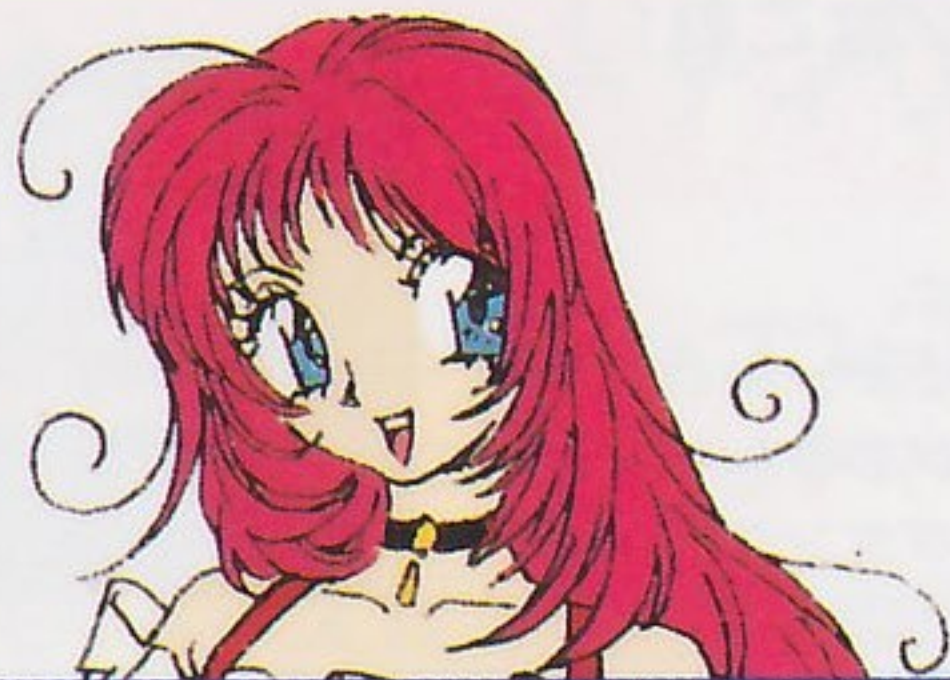
セーブ箇所が4つ増えます。

またバックアップメモリの内容を、最大63個まで保存する事ができます。

●アーケードカード

CDの読み込み回数が少なくなるため、より快適にプレイできます。

※6ボタンパッドを使用する時は、2ボタンモードにしてご使用下さい。



「メイのこれがお薦め！」

初めまして！アイドル探偵のメイ・スターだよ。
ゲームではボクと一緒に事件を解決していく事になるんだ。よろしくね。
でね、一つだけお薦めしたいモノがあるんだけど…、
アーケードカードがあるといいんだよね、このゲームは。
もちろん無くても遊べるけど、アーケードカードを使っていると、
ずいぶん快適に遊ぶことができるようになるから、ぜひ使ってほしいな。
…って、ちゃっかり宣伝してるなあ。あはは。

基本的な操作

Private eye dol

- 【方向キー】 ●主人公のメイが移動します。
●選択肢やコマンドを選択します。
- 【RUNボタン】 ●アニメーションをスキップします。
- 【SELECTボタン】 ●使用しません。
- 【I ボタン】 ●何かを調べたり、人と会話する事ができます。
●選択肢やコマンドを実行します。
●メッセージ表示中に押すと、メッセージが速く表示されます。
- 【II ボタン】 ●システムコマンドを表示します。
●選択肢やコマンドをキャンセルします。
- 【特殊な操作】 ●RUNボタンとSELECTボタンを同時に押すことで、リセットができます。



「移動」



方向キーでメイを動かします。
調べたい物があったら、
その場所で I ボタンを押してください。

「選択肢を選ぶ」



方向キーで選択肢を選びます。
緑色で表示されているのが選ばれている選択肢です。
I ボタンで選択肢を決定します。



「ナビのプレイのコツはこれ!」

ハイ、ナビです!
え~とですね。
方向キーを押しているのに、
壁際なんかでメイが立ち止まったりしたら、
その場所にはきっと何かがあるんです。
そんな時は、すかさずIボタンを押して、
その場所を調べてみて下さいです。



システムコマンド Private eye dol

移動中にIIボタンを押すと「システムコマンド」が表示されます。

●セーブ

ゲームの進行状況を保存する事ができます。

セーブできる場所として、白、赤、青、緑、黒の5つの台本があります。

セーブしたい台本を選んでIボタンを押してください。

なお、赤、青、緑、黒の4つの台本はメモリベース128が接続されていないと使用できません。



※Private eye dolのデータは「MAYSTAR」の名前でセーブされます。
バックアップユーティリティーの使用時にご注意下さい。

●設定

◆バストアップ

ON : 人物のグラフィック表示を行います。

OFF : 人物のグラフィック表示を行いません。

◆音声

ON : メッセージ音声を発声させます。

OFF : メッセージ音声を発声させません。

シナリオや進行状況によって様々なコマンドが追加されることもあります。
実行したいコマンドを方向キーで選んで、Iボタンで決定してください。

バックアップユーティリティ Private eye dol

メニュー画面でバックアップユーティリティを実行すると、右の様なバックアップユーティリティ画面が表示されます。

※メモリベース128が接続されていない場合は、COPY及びALL COPYは表示されません。



●COPY

プライベート・アイ・ドルのデータを、セーブ可能な5カ所の台本の間でコピーすることができます。

●ALL COPY

PCエンジンのバックアップメモリの内容全てを、メモリベース128に最大63カ所まで保存することができます。

●初期化

バックアップメモリ及びメモリベース128の初期化をします。既に初期化済みの場合は、実行する必要はありません。また、初期化すると、保存されていた全てのデータが消えてしまう事に注意してください。

●削除

バックアップメモリやメモリベース128に保存されているデータを1つずつ削除することができます。

プライベート・アイ・ドルのデータがバックアップメモリにセーブ可能な場合は、削除画面右端にOKが表示されます。また、メモリベース128にセーブ可能な数も表示されます。



「素子の128活用法」

ようやく私、柳素子の出番ね。ちなみに「やなぎもとこ」って読むんだからね。間違っても「やなぎそし」なんて言わないように！よろしくね。と・こ・ろ・で！あなた、セーブするのにPCエンジンのバックアップメモリの容量が足りなくて、消したくないデータを泣く泣く削除した経験はない？でもメモリベース128とこのゲームがあれば、そんな事もなくなるわよ。

ALL COPYで消したくないデータの入ったバックアップメモリの内容をメモリベース128に保存しておけば、いつでもそのデータをPCエンジンに戻す事ができるってわけ。最大で63カ所まで保存できるから、存分に活用してね。

…は？63カ所もいらぬ？なにゼイタク言ってるのよ。このゲームを63回も遊べば足りないと思うようになるわよ。それじゃ、しっかり遊んでね。

Cast

登場人物紹介



MAY STAR
■メイ・スター

1月23日生まれ。水瓶座。15歳。血液型=B型。

身長163cm B82W58H84。

MECの人工知性体「ORUKA」でCFデビューした
人気急上昇中のアイドル女優。

今回は怪奇特集番組のロケに来たところが…。

NAVI
■ナビ

4月19日製造。血液型=電気。

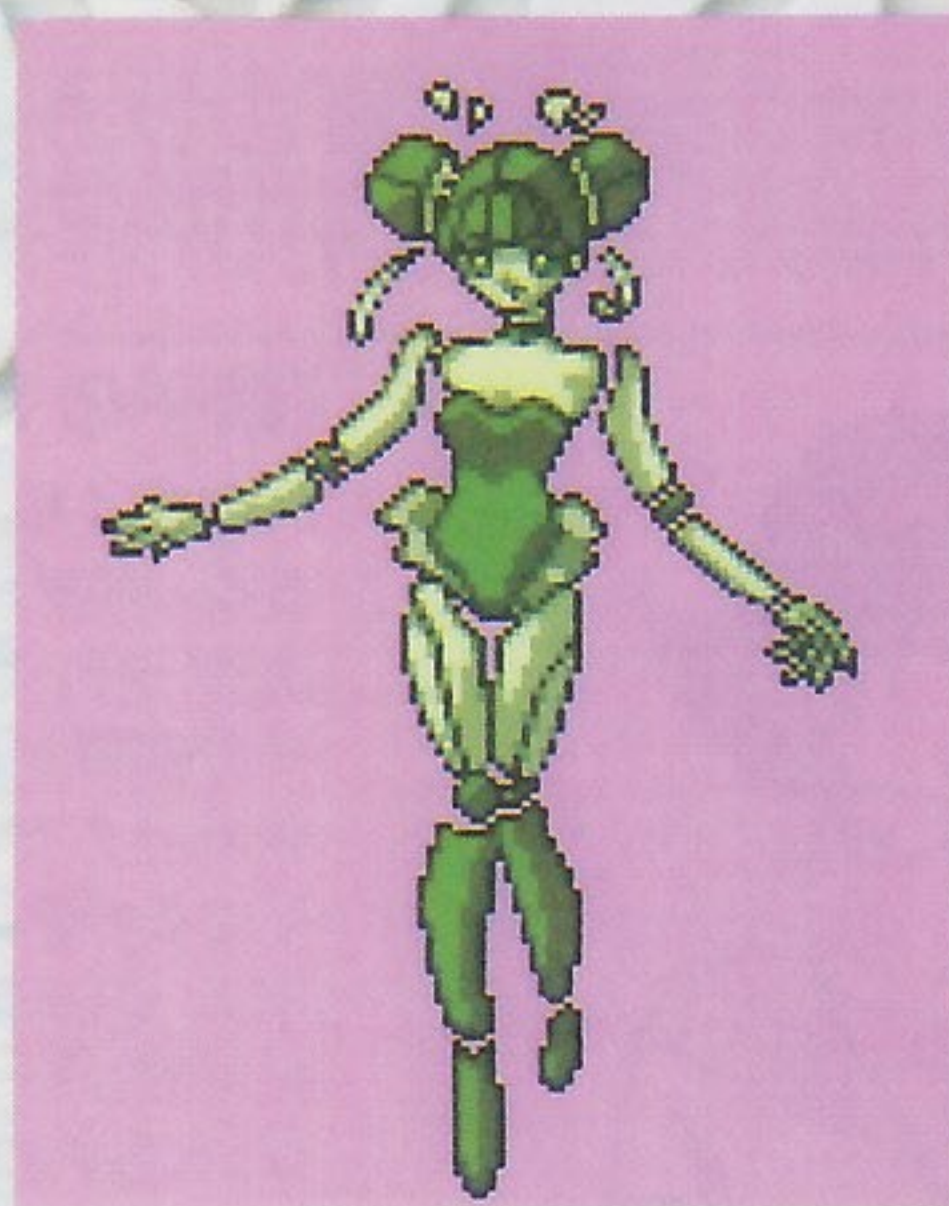
身長20cm B8W7H9。

人工知性体「ORUKA」の試作品。

CMイメージガールのメイに、

メーカーがプレゼントしたのが二人の出会い。

ちなみにこの姿は空中に投影された立体映像で、本体は手袋である。



たちばな あやか
■立花 綾華

6月10日生まれ。双子座。14歳。血液型=B型。

身長160cm B81W59H82。

メイと同じプロダクションに所属するアイドル女優。

言うことなすこと全てあけすけで大胆！

もっとも、それが彼女の可愛いところだが。



やなぎ もとこ
■柳 素子

12月16日生まれ。16歳。射手座。血液型=O型。

身長165cm B84W59H85。

とてもプライドの高いアイドル女優。メイや綾華を敵視している様子で挑発的で高慢な態度を隠そうともしない。

しかしながら世話好きな面を見せたりするあたり、意外に隠れた素顔があるのかも…。

みはら
■ 三原 かな



9月3日生まれ。乙女座。15歳。血液型=A型。
身長158cm B80W53H83。
素子と同じプロダクションのアイドル女優。
おとなしく、内気で、気が弱く、
ちょっとした事ですぐに気絶してしまう。
スタッフの篠田正次とは何やら…。



げんじょう ゆうこ
■ 幻条 優子

10月27日生まれ。蠍座。血液型=O型。27歳。
身長168cm B88W60H89。
怪奇ものの番組には欠かせない美人霊能タレント。
大げさで思わせぶりのアヤシイ言動とその容姿がウリだが、
最近は人気も落ち目である。

さわだ しげき
■ 沢田 重樹



ロケに参加するスタッフの一人。
27歳のカメラマンで唯一の既婚者でもある。
スタッフの中では一番まともそうな人。





ささき ただお
■ 笹木 忠雄

ロケに参加するスタッフの一人。22歳。
新人であらゆる雑務を担当している。
見た目は明るい好青年だが、某一流大学のオカルト同好会出身で、黒ミサに明け暮れていたともっぱらの噂。



しらき あつし
■ 白木 厚志

ロケに参加するスタッフの一人。
アシスタントディレクター。24歳。
印象通りというべきか…
根は正直であろうが、とにかく頼りない。



しのだ しょうじ
■ 篠田 正次

ロケに参加するスタッフの一人。
照明や雑務を担当する25歳。
無口で無愛想、よく分からない人間である。

小野寺 麻理子から愛のお便り

Message

皆さん こんにちは、小野寺 麻理子です。

たくさん出ているゲームソフトの中から

この“プライベート・アイ・ドル”を選んで頂き どうもありがとう!!

このゲームの主人公“メイ”は、明るくて活発・自立心の

強い少女、そんなメイが、ひよんなことからいろんな

事件に巻き込まれてしまうという とてもかわいそうな子です。

そんなかわいそうなメイといっしょにあなたも

あぶない事件に巻き込まれてみて下さい。

きっと、楽しめますよっ



小野寺 麻理子

メイ・スター

CD-ROMディスク ● 保管上の注意

COMPACT disc



● 信号読み取り面(レーベル面の反対側の光った面)を汚さないように注意してください。汚れた場合は、やわらかい布で、中心部から外周部に向かって放射状に軽く拭きとってください。



● CD-ROMディスクにキズをつけないようにしてください。ケースからの出し入れの際は、こすりキズをつけないよう、特に注意してください。



● レーベル面に、鉛筆やボールペンなどで文字を書いたり、シール等を貼らないでください。読み取り面にキズをつける恐れがあります。CD-ROMディスクを曲げたり、センター孔を大きくしないでください。



● プレイ後は元のケースに入れて保管してください。また、CD-ROMディスクは、高温、高湿の場所には保管しないでください。





●本商品に関するお問い合わせにつきましては、月～金曜日まで(祝日をのぞく)AM9:00～PM5:00にお願いします。

NEC

©1995 NEC Home Electronics, Ltd.

日本電気ホームエレクトロニクス株式会社 〒108 東京都港区芝5-33-1 (森永プラザビル)
TEL (03) 3454-5111 (大代表)

HECD5019