

禁止仮処分

任天堂、ファルコンに対し闘う

任天堂は、ファルコンの業務用TVゲーム機を製造する、任天堂の100%子会社である、この訴訟では任天堂をひとまとめでとらえたほうがわかりやすい。さて任天堂とファルコンの訴訟には、その前に米国におけるニンテンドー・オブ・アメリカ社(本社東京、荒川社)と任天堂の子会社である任天堂の「子会社」がファルコン製の「クレイジー・コング」などの無断コピー品排除のための一連の訴訟を起し、その事実上米国での争いに続き、その原因となった国内で、本格的訴訟が始まっている。これまでに任天堂がファルコンに提出している訴状の要旨を、おおよそ次のようになる。

九娯貿易へ仮処分

セガ社申請で、大手OPに対しコピー品禁止の

任天堂は、セガ・エンタープライゼス(本社東京、ロイヤル)と任天堂の共同出資の「九娯貿易」が、セガ社の「セガ」の無断コピー品を製造・販売しているとして、東京地方裁判所に仮処分を申請した。この仮処分は、セガ社の「セガ」の無断コピー品を製造・販売する行為を禁止し、九娯貿易の「セガ」の無断コピー品を製造・販売する行為を禁止する。また、九娯貿易の「セガ」の無断コピー品を製造・販売する行為を禁止する。また、九娯貿易の「セガ」の無断コピー品を製造・販売する行為を禁止する。

G機取締り強化

警察庁が全国に指示

警察庁は、時間外や多量に営業しているゲームセンター、ポーカーゲームセンター、ポーカーゲームセンターなど、全国的にG機の営業が盛況であるとして、全国的にG機の取締りを強化する。警察庁は、全国的にG機の営業が盛況であるとして、全国的にG機の取締りを強化する。警察庁は、全国的にG機の営業が盛況であるとして、全国的にG機の取締りを強化する。

ゲンゴロウ島

瀬戸内に出現

人気漫画「ドラゴンボール」がアニメ劇場版になって七月十日から公開されているが、これに伴って、瀬戸内海に「ゲンゴロウ島」が出現した。この島は、漫画「ゲンゴロウ島」の主人公である悟空が、この島で修行したという。この島は、漫画「ゲンゴロウ島」の主人公である悟空が、この島で修行したという。

ナムコ「ディグダグ」のコピーで

仮処分決定

ナムコ(本社東京、中村雅哉社長)は、同社「ディグダグ」の無断コピー品を製造・販売しているとして、東京地方裁判所に仮処分を申請した。この仮処分は、ナムコの「ディグダグ」の無断コピー品を製造・販売する行為を禁止し、無断コピー品の製造・販売を禁止する。また、無断コピー品の製造・販売を禁止する。

G機排除推進を確認

JAMMA第9回理事会で3社入会承認

JAMMA(日本アーミューズメントマシン工業協会)は、第9回理事会で、3社(セガ、ナムコ、タカラ)の入会を承認した。この理事会は、JAMMAの発展と、G機の排除推進を目的として開催された。理事会では、G機の排除推進に関する事項が議題となり、3社の入会が承認された。

コピー排除求め「回答書」

JAMMA、NAOの質問形式の反論にこたえ

JAMMA(日本アーミューズメントマシン工業協会)は、NAO(日本アーミューズメント)からの質問形式の反論に対して、回答書を送付した。回答書では、JAMMAの立場を明確にし、G機の排除を求める意向を示している。また、NAOの反論に対しては、具体的な理由を説明している。

コピー排除求め「回答書」

JAMMA、NAOの質問形式の反論にこたえ

JAMMA(日本アーミューズメントマシン工業協会)は、NAO(日本アーミューズメント)からの質問形式の反論に対して、回答書を送付した。回答書では、JAMMAの立場を明確にし、G機の排除を求める意向を示している。また、NAOの反論に対しては、具体的な理由を説明している。

コピー排除求め「回答書」

JAMMA、NAOの質問形式の反論にこたえ

JAMMA(日本アーミューズメントマシン工業協会)は、NAO(日本アーミューズメント)からの質問形式の反論に対して、回答書を送付した。回答書では、JAMMAの立場を明確にし、G機の排除を求める意向を示している。また、NAOの反論に対しては、具体的な理由を説明している。

118小間削減

ショー委員会、8月6日に位置決定会

第20回AMショーの申込み小間超過で、ショー委員会が8月6日に位置決定会を開催した。この会議では、申込み小間の削減と、展示場のレイアウトの決定が議題となった。また、各社の出展状況についても確認された。

コピー排除求め「回答書」

JAMMA、NAOの質問形式の反論にこたえ

JAMMA(日本アーミューズメントマシン工業協会)は、NAO(日本アーミューズメント)からの質問形式の反論に対して、回答書を送付した。回答書では、JAMMAの立場を明確にし、G機の排除を求める意向を示している。また、NAOの反論に対しては、具体的な理由を説明している。

コピー排除求め「回答書」

JAMMA、NAOの質問形式の反論にこたえ

JAMMA(日本アーミューズメントマシン工業協会)は、NAO(日本アーミューズメント)からの質問形式の反論に対して、回答書を送付した。回答書では、JAMMAの立場を明確にし、G機の排除を求める意向を示している。また、NAOの反論に対しては、具体的な理由を説明している。

コピー排除求め「回答書」

JAMMA、NAOの質問形式の反論にこたえ

JAMMA(日本アーミューズメントマシン工業協会)は、NAO(日本アーミューズメント)からの質問形式の反論に対して、回答書を送付した。回答書では、JAMMAの立場を明確にし、G機の排除を求める意向を示している。また、NAOの反論に対しては、具体的な理由を説明している。

コピー排除求め「回答書」

JAMMA、NAOの質問形式の反論にこたえ

JAMMA(日本アーミューズメントマシン工業協会)は、NAO(日本アーミューズメント)からの質問形式の反論に対して、回答書を送付した。回答書では、JAMMAの立場を明確にし、G機の排除を求める意向を示している。また、NAOの反論に対しては、具体的な理由を説明している。

G機排除推進を確認

JAMMA第9回理事会で3社入会承認

JAMMA(日本アーミューズメントマシン工業協会)は、第9回理事会で、3社(セガ、ナムコ、タカラ)の入会を承認した。この理事会は、JAMMAの発展と、G機の排除推進を目的として開催された。理事会では、G機の排除推進に関する事項が議題となり、3社の入会が承認された。

コピー排除求め「回答書」

JAMMA、NAOの質問形式の反論にこたえ

JAMMA(日本アーミューズメントマシン工業協会)は、NAO(日本アーミューズメント)からの質問形式の反論に対して、回答書を送付した。回答書では、JAMMAの立場を明確にし、G機の排除を求める意向を示している。また、NAOの反論に対しては、具体的な理由を説明している。

コピー排除求め「回答書」

JAMMA、NAOの質問形式の反論にこたえ

JAMMA(日本アーミューズメントマシン工業協会)は、NAO(日本アーミューズメント)からの質問形式の反論に対して、回答書を送付した。回答書では、JAMMAの立場を明確にし、G機の排除を求める意向を示している。また、NAOの反論に対しては、具体的な理由を説明している。

コピー排除求め「回答書」

JAMMA、NAOの質問形式の反論にこたえ

JAMMA(日本アーミューズメントマシン工業協会)は、NAO(日本アーミューズメント)からの質問形式の反論に対して、回答書を送付した。回答書では、JAMMAの立場を明確にし、G機の排除を求める意向を示している。また、NAOの反論に対しては、具体的な理由を説明している。

コピー排除求め「回答書」

JAMMA、NAOの質問形式の反論にこたえ

JAMMA(日本アーミューズメントマシン工業協会)は、NAO(日本アーミューズメント)からの質問形式の反論に対して、回答書を送付した。回答書では、JAMMAの立場を明確にし、G機の排除を求める意向を示している。また、NAOの反論に対しては、具体的な理由を説明している。



上の写真はJAMMA第9回理事会の様子(7月13日)

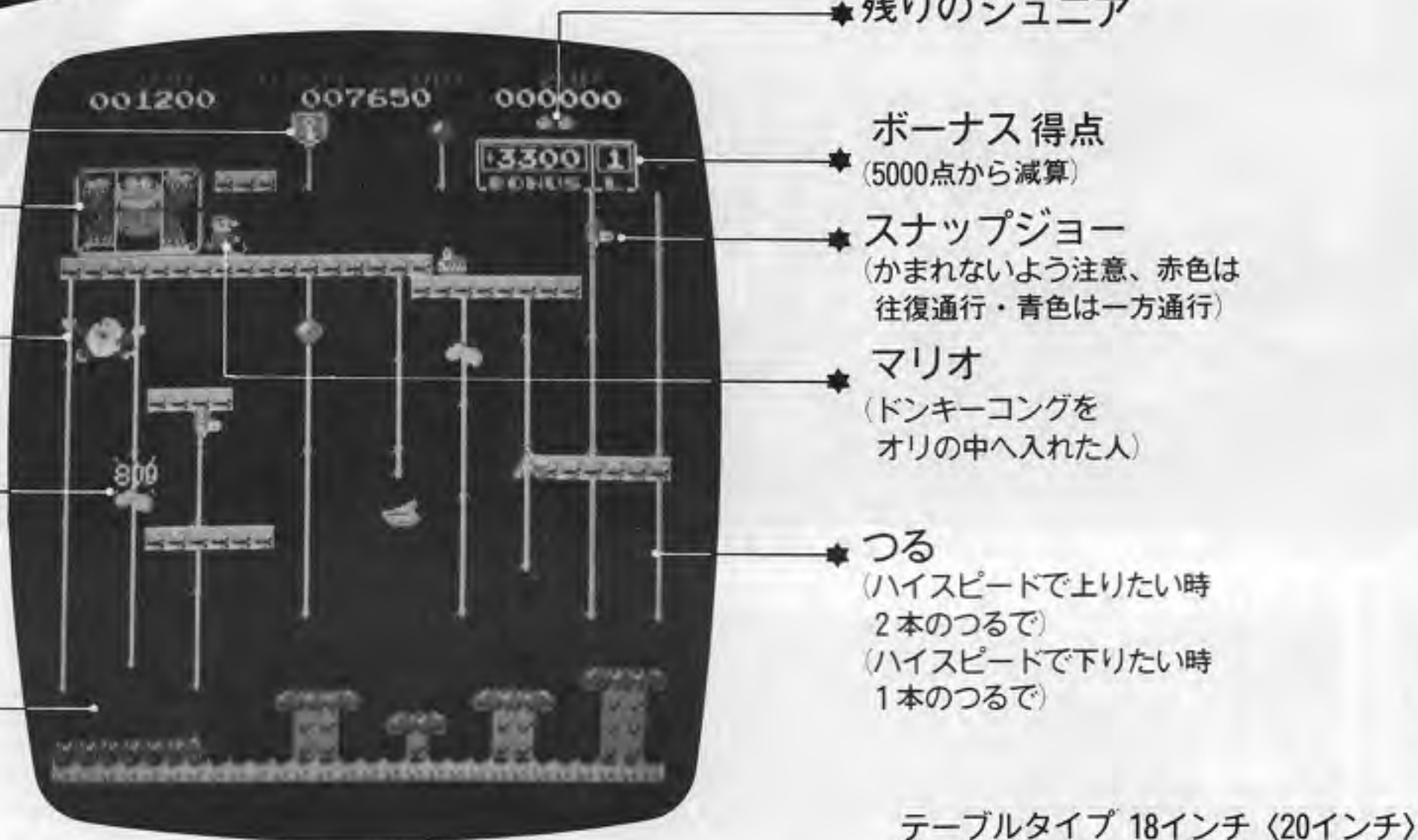


上はアラレちゃんの島「ゲンゴロウ島」ペンギン村のマップから(まるで遊園地のような地図である)

パパを助けるため、ジュニアがキーを取りに行きます。



●背景はジャングルの中。左上に捕えられたドンキーコングがおりの中にいます。左下のスタート位置にジュニアが現われ、つるを伝わって上へ行き、最後にドンキーコングの手足の枷を外すキーを取ります。このゲームのストーリーは、先行の「ドンキーコング」の続編として構成されています。まさしくジュニアの仇討ちです。



- キー (このキーを取りに行きます)
- ドンキーコング (ジュニアのパパ) (おりの中に入れてあります)
- JUNIOR (パパを助けるため前進あるのみ)
- フルーツ (敵めかけて投下します) (まとめてノックアウトすれば高得点)
- スタート位置 (ジュニアはここからスタート)

- 残りのジュニア
- ボーナス得点 (5000点から減算)
- スナッチジョー (かまれないよう注意、赤色は往復通行・青色は一方通行)
- マリオ (ドンキーコングをおりの中へ入れた人)
- つる (ハイスピードで上りたい時 2本のつるで / ハイスピードで下りたい時 1本のつるで)

テーブルタイプ 18インチ (20インチ)
アップライトタイプ

任天堂レジャーシステム株式会社
NINTENDO LEISURE SYSTEM CO., LTD.
本社 〒101 東京都千代田区神田須田町1-22 TEL 03 (254) 1647
大阪支店 〒542 大阪市南区長堀橋筋1丁目32 TEL 06 (245) 4155
京都営業所 〒605 京都市東山区福福上高松町60 TEL 075 (541) 6111
1-22, KANDASUDA-CHO CHIYODA-KU TOKYO 101 JAPAN

野性のキビシサにチャレンジ!

SWIMMER

オモシロ新登場!

●ひたすら、泳ぐ! これがスイマーのスピリット。
●流木や襲いかかる怪物たちをかわしながら、宝島をめざすのだ。

●モグリテクニックと光るパワーエサによるスーパーマン変身が敵を反撃するチャンス!
●フルーツをうまく取れば得点UP!

ROUND 1 ROUND 2 ROUND 3 ROUND 4 GOAL 宝島

宝島まで泳ぎきれるか。キビシサは孤独なスイマー。ピラニア軍団は手ごわいぞ。

GO IT! GO ON!

株式会社 テーカン
TEHKAN
本社/〒130 東京都墨田区吾妻橋2-1-13 TEL (03) 624-3101 (代)
TELEX: J27174 TEHKAN

夜店のゲーム機



大阪・天王寺の商店街の催しで、同商店街の活性化を図る目的で開いた初の催しで、同組合の常任理事を務める峯久氏(峯興業)の提案により実施された。同日は七月十日と十七日から二十五日の間の土、日曜日、計五日間だが、大盛況となった。同商店街は大阪環状線玉造駅を南北に走る約五百メートルのアーケード街で、その中央部約百メートルの間に、ゲームコーナーも設置した。これは峯興業(株)が、この商店街を活性化させるべく、約十台設置された。このコーナーには、ミニアップライト型と、約十台設置された。これは、約十台設置された。これは、約十台設置された。これは、約十台設置された。

「刃物」論議
いわれる。Gマシン。ごく限られた有資格者に問題でしばしば論議されるのは、Gマシン。自認められるわけだ(米国のギャンブル機法、一九六二年)。一方日本ではギャンブルマシンの製造、販売、運営は賭博行為に結びつ

関西のDB、カワクスが東京営業所開設
関西有数の専門デイスクリューターである、カワクス(本社大阪、川橋俊太郎社長)ではこのほど東京営業所を開設した。これは、東京営業所の開設を、東京営業所は七月十五日次のおり開設された。

技術と信頼を誇るメダルメーカー
株式会社 トークン
TOKEN
東京 (03) 438-0698 大阪 (06) 943-2512
名古屋 (052) 263-0026 福岡 (092) 2472-3600 本社 (06) 943-3322

ジュークボックスによるベストヒット 10 (セガ調べ)										順位	曲名	レーベル	演奏者	
10	9	8	7	6	5	4	3	2	1					
渚のバルコニー	あまく危険な香り	夏のヒロイン	シルエット・ロマンス	男の熱	ラ・セゾン	赤道小町ドッキン	おまえにチェックイン	北酒場	聖母たちのララバイ					
CBSソニー	コロムビア	コロムビア	フィリップス	ビクター	ビクター	ビクター	ビクター	ビクター	ビクター					
松田聖子	山下達郎	河合奈保子	大橋純子	嶋大輔	嶋大輔	嶋大輔	嶋大輔	嶋大輔	嶋大輔					

全日本地区：7月3日～7月16日の2週間

ニュータイプのモグラたたきゲーム

Mole Attack

●穴から出たモグラを画面下のトンカチ(手前のボタンスイッチ)で叩くと得点。叩いたときのモグラの高さが高いほど点数は高く、低いほど点数は低い。
●穴から出たモグラのおしりを叩くと減点(高いほど減点数は高く、低いほど減点数は低い)
●時どき出現するキングモグラを叩くと(高さに関係なく)高いミステリーポイントとなる
●タイマー制でなく、現われるモグラの数0になるまでプレイでき、基準得点以上だと次のパターンに進める(但しチャレンジングステージでは無制限に叩き、点数をかせくことができる)

株式会社 トークン
株式会社 トークン大阪

ROLLERTRON CORPORATION
東京都新宿区西早稲田2-20-1 ☎(03)204-0469代
20-1, 2-chome Nishiwaseda Shinjuku-ku Tokyo
Telex 2324581 ROLLER, J

ROLLERTRON OSAKA CORPORATION
大阪市東淀川区東中島1-12-33 ☎(06)325-3843 (代)
12-33, 1-chome Higashinakajima, Higashiyodogawa-ku Osaka



最近オープンした「ゲームランド・セイ」。店内は落ち着いたムード。ほとんどが常連客。高架下で運営する「ゲームイン・リュウ」の店内。壁面がガラス張りで大変明るい雰囲気。



季節に合わせた装飾を工夫して客に親しまれている「コニーアイランド」にて。今は夏のムードが店内いっぱい広がっている。



「カジノプラザ」(上野中通り)の店内にて。最高得点者の顔写真(現在120枚)を掲示。も以前は喫茶店。この界隈での喫茶店は最近、とくに低調のよう。他業種に衣替える店も多いという。従って喫茶店に設置されたゲーム機の稼働は、いまひとつ振るわないようだ。



七月下旬にオープンしたばかりだが、活況を呈している「ゲームセンター・ローマ」。ゴージャスな装飾で高級なイメージを出している「ゲームセンター・ローマ」の一階フロアにて。



た店では、旧喫茶店。京浜東北線の高架下での運営。置換機が最も多い。同店は「当店は駅に近い」と、入口は東西にある。はアメ横本通りを面している。そのため、客足が絶えない。なほ近々、地下にもゲーム機を設置し営業面を拡大するとのこと。

地道な運営で売上げ安定

「ゲームセンター・ローマ」は大手線高架下にあるT.V.ゲーム場。約十五坪。二十五坪のフロアのT.V.ゲーム場。テーブル型T.V.ゲーム機三十台、アップライト型T.V.ゲーム機二十台、フリッパー三台を設置している。本間店長は「健全性と清潔感が売り」と語る。「ジョイランド上野」は地下と二階での運営で、フロア面積はそれぞれ約五十坪。両階ともテーブル型T.V.ゲーム機計約七十五台が中心で、アップライト型T.V.ゲーム機十台、コックピット型T.V.ゲーム機四台、フリッパー九台、その他アーケード機十数台、メダルゲーム機五台、計約百

第15回 東京・上野



この界隈では最大の規模を誇っている「ジョイランド上野」の2階フロアの様子

全国縦断 ゲーム場ルポ

国鉄上野駅は東北方面から東京へ入る玄関口となつて居るためか、東京人の上野に寄せる郷愁は意外と強いようだ。それは東京に住む多くの人々が、北関東、東北方面の出身者であるからだろう。そのように東北方面と東京とを結ぶ窓口としての役割を果たしてきた上野も、東北新幹線の開通によって今後の意味を変えていくことになる。

上野は国鉄の東北線、京浜東北線のほか、地下鉄の銀座線、日比谷線、京成電鉄上野線の各駅があり、相当の人の流れがある。繁華街としては有名なアメ横丁が国鉄上野駅から御徒町駅の間にあり、約四百軒近い小規模な店がところ狭しと並んでいる。このアメ横は終日大変な賑わいを見せているが、夜九時頃以降には各店は閉店し人通りも途絶える。一方アメ横と中央通りを境にした西側一帯は夜の歓楽街となっており、夕方から深夜にかけて賑わっている。



右の写真は「ゲームファンタジア」の店内の様子。上の写真は地道な運営で安定した売上げを目指す同店の常川一男店長

「ゲームファンタジア」は約三十坪のフロアにテーブル型T.V.ゲーム機約二十台を中心に、コックピット型T.V.ゲーム機二台、フリッパー一台、その他アーケード機数台、メダルゲーム機三台、計三十数台を設置。前川店長は「アメ横は以前に比べて夜の人通りが減り、しかも客が早く帰るようになった。また日曜や祝日の人も少なくなったため一見の客も減り、売上げをグラフで見ると今年は従来のような極端な山がなくなり、なだらかな線を示すよう



パリー・ニュープロダクツのお知らせ

<p>GOLDEN CONTINENTAL</p> <p>ゴールデンコンチネンタル</p> <p>日本で初登場!!</p> <p>サウンド入り</p> <p>最高10枚賭け</p> <p>ホールボタンつき</p> <p>ダブル・スア・ナッシングつき</p> <p>91-24132</p>	<p>DIXIELAND</p> <p>デキシールランド</p> <p>6カードビンゴ</p> <p>の最高傑作</p> <p>91-10658</p>	<p>SPECTRUM</p> <p>スペクトラム</p> <p>最新フリッパー</p> <p>91-18573</p>
---	---	---

販売代理店募集中

株式会社パリー・ジャパン

東京都渋谷区道玄坂1丁目14-9 (ソニール道玄坂ビル)

PHONE 03 (476) 5981 千150

親しみやすいゲームマシンを誠意をこめてお届け!!

<p>ウィーンのマ</p> <p>いらっしやいませと声をかけるイタリア製の乗物</p> <p>CAVALLO VIENNA</p>	<p>象</p> <p>ありがとうございましたと話すイタリア製の乗物</p> <p>ELEFANTE</p>	<p>サブロック-3D</p> <p>世界初の立体T.V.ゲーム</p> <p>海と空を舞台に戦闘展開</p> <p>SUBROC-3D</p>	<p>バルコム</p> <p>一三二個のランプだけを使ったコンピュータゲーム</p> <p>BALCOM</p>
--	---	---	---

株式会社 カワズ

大阪府市川保2丁目34 ☎06(787)1881

株式会社 ユニバーサルプレイランド

栃木県小山市駅南町6-13-30 ☎(0285)27-6600

株式会社 総商

岡崎市井田西町17-4 ☎(0564)24-2581

全国縦断ゲーム場レポート

15 TOKYO 上野

山手線 上野駅 京浜東北線 上野駅 京成上野 上野駅 (地下鉄銀座線) 駅前通り

ゲームセンター上野ガッツ 上野百貨店

ゲームジョイランド ジョイランド上野

ゲームイン・みとや ゲームイン・リュウ

ゲームセンターローマ

ゲームファンタジア ジャック&ベティ

ゲームランド・セイ

カジノプラザ

ゲームファンタジア広小路

コニーアイランド

不忍池 不忍通り 仲町通り 中央通り 上野中通り アメヤ横丁本通り 春日通り



左の写真はメダルゲーム場「ゲームファンタジア広小路」、下は同店の西民治店長



十五台、アップライト型三台、コックピット型三台、計十九台設置。同店を運営する松井氏は「機械は全部買い取りで、新営なので、常連客ばかり」と語っている。

「ゲームランド・セイ」は今年五月頃にオープンした店で、約三十坪のフロアにテール型TVゲーム機二十五台とコックピット型TVゲーム機一

だが、「ゲームファンタジア広小路」は約五十坪のフロアのメダルゲーム機を、大型メダルゲーム機四台、TVスロット十数台、パリスロット十数台、ピンゴ六台、テール型TVゲーム機十数台、コックピット型TVゲーム機二台、計約五十台を配置。西店長は「低調と一言で

「ゲームランド・セイ」は今年五月頃にオープンした店で、約三十坪のフロアにテール型TVゲーム機二十五台とコックピット型TVゲーム機一

だが、「ゲームファンタジア広小路」は約五十坪のフロアのメダルゲーム機を、大型メダルゲーム機四台、TVスロット十数台、パリスロット十数台、ピンゴ六台、テール型TVゲーム機十数台、コックピット型TVゲーム機二台、計約五十台を配置。西店長は「低調と一言で

データ (順不同)

- ゲームセンター上野ガッツ 台東区上野公園1-54、☎836-0437、本社=練馬区第一興業(☎354-2411)
- ゲームジョイランド 台東区上野6-11-12、☎835-2080、本社=関西組会館(☎931-7218)
- ジョイランド上野 台東区4-10-17、☎931-7218、直営=同上
- ゲームイン・リュウ 台東区上野6-12-15、☎833-6408、本社=機セガ・エンタープライゼス(☎742-3171)
- ゲームジャングル 台東区上野6-13-4、☎831-0803、本社=ナミキ西野(☎745-3289)
- ゲームセンター・ローマ 台東区上野4-5-8、☎831-0565、本社=同上
- ジャック&ベティ 台東区上野6-3-7、☎831-0312、直営=三和国男
- ゲームファンタジア 台東区上野4-7-2、☎836-4421、本社=機セガ(☎836-1688)
- ゲームランド・セイ 台東区上野4-1-3、☎836-4039、本社=機セガ(☎836-8611)
- カジノプラザ 台東区上野4-2-4、☎837-9234、直営=松井和彦
- コニーアイランド 台東区上野4-3-10、☎831-9498、本社=幸進商事(☎256-3731)
- ゲームファンタジア広小路 台東区上野2-1-2、☎832-1951、本社=機シブ(☎496-5221)
- カジノプラザ 台東区上野2-12-7、☎835-4645、本社=機東京プラザ(☎429-83-2391)
- ゲームイン・みとや 台東区上野2-13-12、☎836-3875、本社=中野商事(☎862-1077)
- ティンドン 文京区湯島3-41-2、☎831-5775、本社=第一企画(☎984-2571)

「データ」は約三十坪のフロアにテール型TVゲーム機二十五台を中心として、アップライト型TVゲーム機三台、コックピット型TVゲーム機二台、計約五十台を配置。西店長は「低調と一言で

「ゲームランド・セイ」は今年五月頃にオープンした店で、約三十坪のフロアにテール型TVゲーム機二十五台とコックピット型TVゲーム機一

だが、「ゲームファンタジア広小路」は約五十坪のフロアのメダルゲーム機を、大型メダルゲーム機四台、TVスロット十数台、パリスロット十数台、ピンゴ六台、テール型TVゲーム機十数台、コックピット型TVゲーム機二台、計約五十台を配置。西店長は「低調と一言で



各種ゲーム機を整ったレリアウトで設置している「ゲームイン・みとや」の店内にて

全機統一ゲーム五十円として近所の小、中学生にアピールしている「ティンドン」の店内

いま大評判上映中!

あのハーロックがゲームになった。

わが青春のアルカディア

- 人気アニメ映画「わが青春のアルカディア」。この版權許諾を受けて、画面にキャプテンハーロックが登場、迫力あるゲームがお楽しみいただけます。
- BGMに「わが青春のアルカディア」の主題曲が流れます。
- 写真のミニ・アップライトは、カプセル玩具投出装置付(昭和遊園製)。H1680・W482・D563

〈価格〉78,000円(基板) 288,000円(ミニアップライト組込)

©松本零士・東急エージェンシー・東映 お問い合わせ先▼

sigma シグマ商事(株) 東京都渋谷区宇田川町13-11 03-(496)-9933

いたずらされると画面がきれる

新発売 コインボード

特徴

- 従来のクレジット基板のソケットに差し替え可能(1コイン1プレイから4コイン1プレイまで切り換え可能)
- プザーもオプションで12V用、100V用が使用できる

スイッチングレギュレーター 好評発売中 特価¥6,500-

プザー (100V用)

※修理・改造に際しては電気用品取締法を遵守しましょう

大阪府東大阪市高井田本通5-2 ☎06(783)6362(代)

取扱いPARTS SHOP

●テレビゲーム ●スロットマシン ●ピンゴ ●メダルゲーム ●工具

1. カラーモニター (ナオ、東映、三和) 各種
2. スピーカー (10cm、12cm)
3. 絶縁トランス (100:100)
4. スイッチングレギュレーター (5A、6A)
5. エスケッション (14インチ、20インチ)
6. プラットフォーム 各種
7. ボタンスイッチ 各種
8. コーナー金具 各種
9. マイクロスイッチ 各種
10. 高速射パネル
11. ファン 各種
12. コインスラック 各種
13. コインスラック取付金具
14. ビューホルダー 各種
15. ジョイスティック 各種
16. ジョイスティック ボール 各種
17. ジョイスティック クラップ 各種
18. キーボード (ネカブ) 各種
19. スピーカー 各種
20. 特殊スモーク板 各種
21. ノイズフィルター

あらかゆるゲーム用品のパーツ・工具はマックスサービスへ

当マックスサービスはテレビゲームからスロットマシン、ピンゴ、メダルゲーム用途までゲーム用品パーツ、工具を豊富に取り揃えております。交換用パーツカタログご入用の方はご一読ください。只今製作中ですので、ご連絡されれば至急お送りいたします。

●多少に欠けがら。お電話にて全国へ発送いたします。

TEL(06)946-0181

マックスサービス(株) MAX' SERVICE CORP.

- 〒540 大阪市東区本町1丁目48番地 TEL EX 5297019 MAX' & C J
- 総務支店 〒570 兵庫県姫路市安田1丁目20番地 TEL (079) 52-5601(代)
- 北日本代理店 株式会社シーサービス 〒983 宮城県南光台1丁目30番1号 TEL (022) 52-1711(代)



SEGA Exciting 3-D Game Debut SUBROC-3D

セガ・サブロック・3D

ゲーム史上初の快挙!
ついにベールをぬいだ世界初の
3-DIMENSIONAL VIDEO GAME
立体ビデオ・ゲーム

プレイヤーをとりこにする迫真の立体プレイ
海と空から猛攻してくる敵を撃破し、司令艦を追え!
ダイナミックな戦闘場面が自由に
えらべるデュアル・シーン方式
まったく新しいシステムを採用した
画期的立体ビデオ・ゲーム。

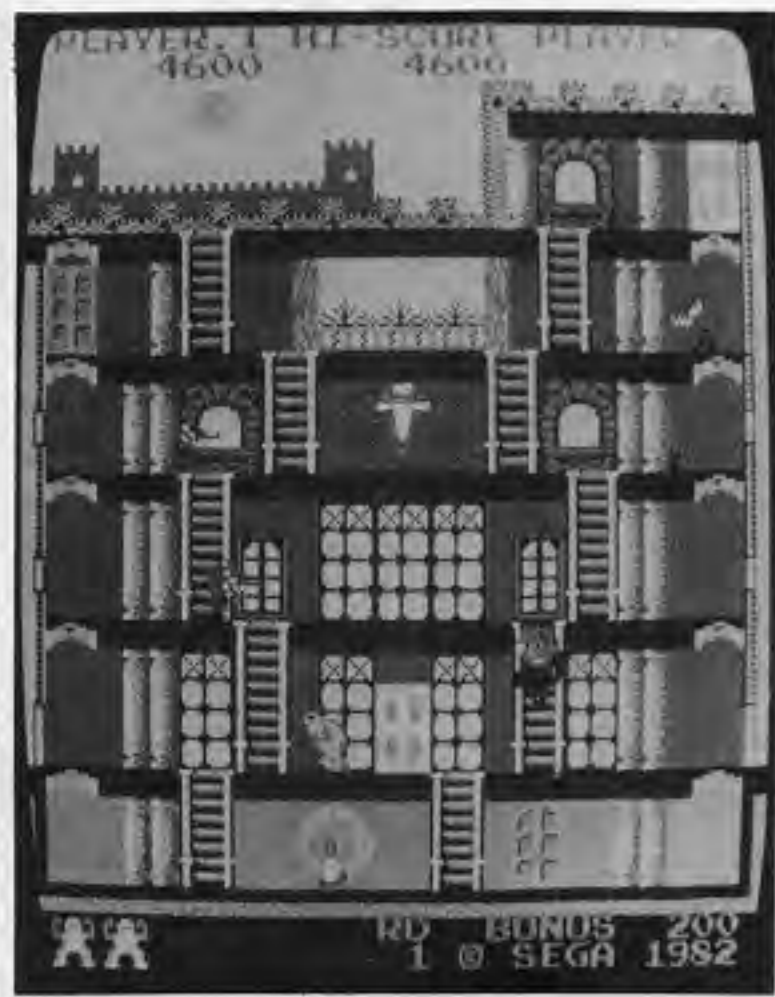


“サブロック-3D”は株式会社セガ・エンタープライゼスと松下電器産業株式会社との共同開発による世界初の立体ビデオ・ゲームです。

Sega's Comic Thriller Video Game

MONSTER BASH

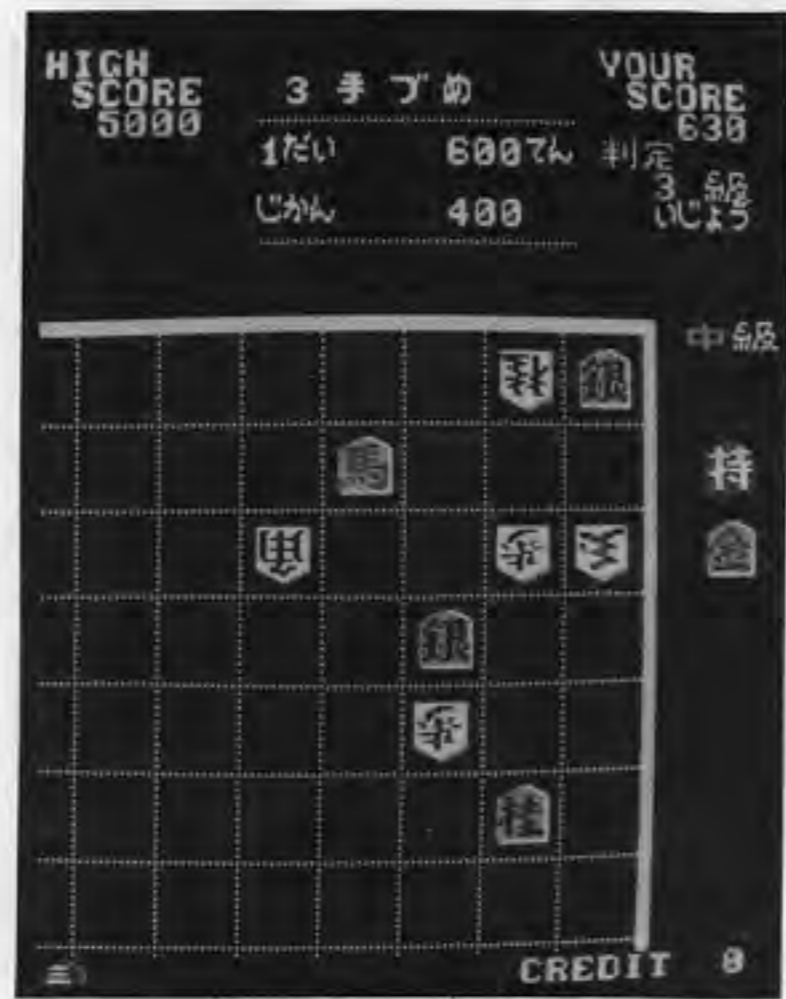
セガ・モンスター・バッシュ



魔剣が輝いたらこっちのもの
スーパーザップで
怪物トリオをやっつけろ!!
ドッキリ・シーンが連続の
コミック・スリラー・ビデオ・ゲーム

ゲームがより楽しめるようにマンガの
How to play を発行しております。
お問合せはセガ市場開発部へ。

王将



芹沢八段の詰将棋
プロ棋士がプレイヤーの実力を判定!



株式会社 **セガ・エンタープライゼス**

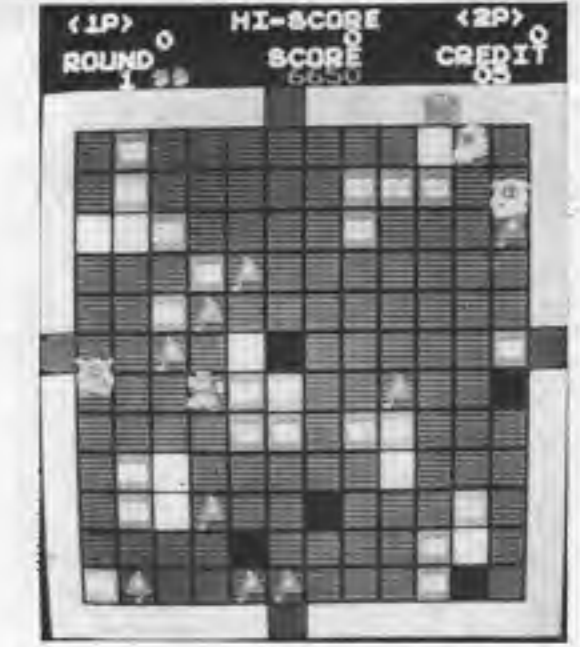
本社 東京都大田区羽田1-2-12 電話 03(742)3171(大代表)
札幌支店 札幌市豊平区豊平五条3-80-14 電話011(841)0248(代表)
関西支店 大阪府豊中市豊南町東2-1-3 電話 06(334)5331(代表)
博多支店 福岡県福岡市中央区白金2-5-15 電話092(522)4715(代表)



キスミー Kiss Me

SELECTOR

シャッターを開ければ五色のカラーパネル! チャーリーの行く手を邪魔するものは!!



レッド・セレクト
スリルの連続!

人気抜群

(特徴)
○コントローラーでチャーリーを動かして押しボタンでシャッターを開けて行きます。
○青いバイキングの時、チャーリーを体当たりさせると得点になり変身して黄色くなった、バイキングやモンスターに当たるとアウト!
○時々点滅するシャッターはブラックホール。
○シャッターを開けたらすぐに移動しないと落ちてアウト!
○ブラックホールの使い方
○ブラックホールにバイキングやモンスターを誘い込んで落とすと得点になります。
○ハートやベルは最高得点のパネル表示
○カエルは進む方向のオープンパネルを自分と同色に変え、又隠れている同色のパネルも開けて行きます。
○カエルは4色、赤カエルが最高得点!
○1パターン毎に10,000点取らないと、次の面には進めません。
○時間経過と共に降りて来るタイムシャッターには気をつけよう。

パリーの街角、2階の窓から女性が顔を出している。
男性がジャンプして高さが丁度良いと、ハートが点滅。
音楽が高鳴り、わくわくする。
女性が2、3、4階と上に行くのでジャンプ、力を強める。
強すぎるとぶつかって昇天、ランプがつく天国行。
◎3回昇天するとゲームオーバー。
◎キスに失敗すると、犬が歯を出して笑います。

新登場!

THE KARATE

Rougien

ザ・カラテ



海外テレビに再登場!
逆転上昇始まる!



ルーシ



ルーシアン。ゲーム内容
○画面 V方向スクロール方式
○操作 8方向レバー1つと発射ボタン1つのみ。
①スペース・シャトルの打上げ基地
3.2.1.0とカウント・ダウンしてスクランブル発進する
スペースシャトル。
②宇宙
月をバックにサブロケット、メイン・ロケットを切り
離すスペースシャトル。
③突然/現われるルーシアンの宇宙母船“スペース
レイン”がレーザー砲で一斉砲撃を開始!
その甲板をすれすれに上昇したり降りながら敵レ
ーザー砲を破壊して行くスペース・シャトル。
④しかしスペース・シャトルは母船内に吸い込まれて、

内部の回廊でUFO軍団の攻撃に合う。
⑤宇宙
無事回廊を脱すると別のUFO軍団との戦闘に移る。
UFO軍団を撃破すると別の“スペーストレイン。カ
ーが現われて、レーザー砲と宇宙機雷を発射してシャ
トルに襲いかかる。
再度、母船内でUFO軍団との戦闘に入るスペース
シャトル。やがて、回廊内から脱したシャトルの前に、
立ちどかすのは土星をバックにアメバームを発射
して来るルーシアンの不気味な姿!
⑥シャトルが宇宙魔術ルーシアンの凄絶な戦いが展開
する!
⑦立体感ある画像とサウンドで臨場感溢れるニューマ
シ“ルーシアン”。はいよいよ8月新発売。

エスコ貿易は新しいレジャーシステムを全世界に供給し続けています。

Still the Leader in the Worldwide Distribution of the Newest in Leisure System



未来のレジャーを指向する
ESCO TRADING CO., INC.
株式会社 **エスコ貿易**

本社 〒108 東京都港区三田3-5-16 TELEX J27181
TEL 03(455)6511(大代表)
大阪営業所 〒556 大阪市浪速区元町2-12-24-106
TEL 06(647)4455(代表)
名古屋営業所 〒464 名古屋市千種区今池4-1-11 岩田ビル
TEL 052(732)2611(代表)



海外の話題

INTERNATIONAL AMUSEMENT NEWS

米国のアタリ社（本社カリフォルニア州サンベネディクト）が、次々としてセガ/グレン・ドール社、アタリ社の新作ゲームを発売している。このうち、「ソニック」は、アタリ社が、アタリ社が、アタリ社が...



UCLAで開かれたスペシャル・オリンピックにて（左側はマシュー・ラポート氏）

希望と慈善の精神、身障者が行なうTVゲームプレイ

アタリ社がスペシャルオリンピックに参加... 希望と慈善の精神、身障者が行なうTVゲームプレイ... 同社はこれに「イグダグ」...

この催しは六月二十五日から三日間、カリフォルニア州ロサンゼルス分校（UCLA）で開かれた「カリフォルニア州スペシャル・オリンピック」に...

米国NBCテレビがTVゲーム特集を組み ブラウ社長もTV出演

セガ/グレン・ドールの「ザクソン」をベタほめ

全米テレビ・ネットワークのひと、NBC放送の番組「ウィークエンドマガジン」で、この形になっており、ゲームの現状、セガ/グレン・ドールの「ザクソン」が取り上げられ、グレン・ドールの形でテレビに登場した...

同番組はチャンネル39のレポーター、ラウラ・マクスターが、ブラウ社長のインタビューを行った...

米国I.T.C.が「パックマン」コピー品に関し 輸入禁止の終局命令

コピー広告を没収したはずの英業界紙は混乱の中... 七月一日、米国・国際貿易委員会（I.T.C.）...

CES大盛況に 米国の家庭用TVゲーム熱燃発

家庭用TVゲームの爆発... CESは毎年夏と冬の二回開催される...

著作権 罰則強化される

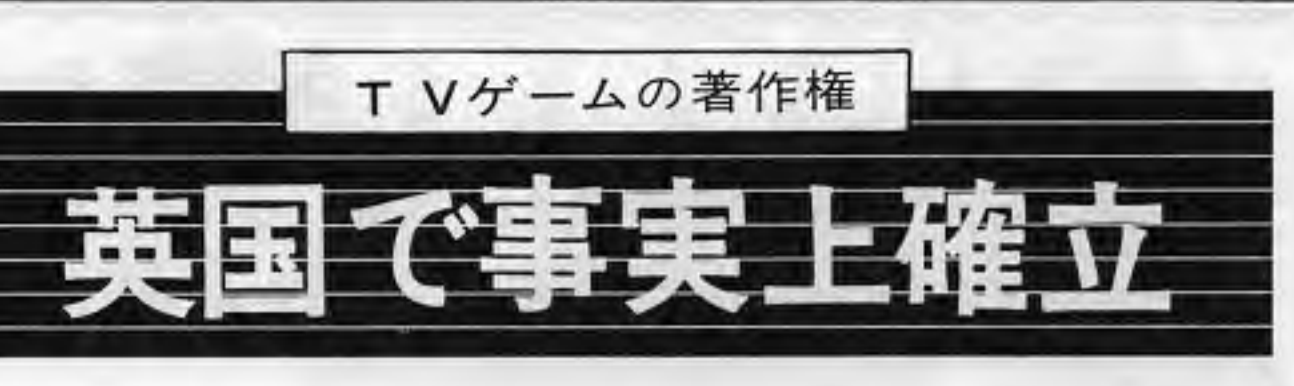
ミッドウェー社「警告書II」... 米国の著作権法は、最近「警告書・パブリック」...

セガ/グレン・ドールの「ザクソン」をベタほめ

同社はこれに「イグダグ」... 同社はこれに「イグダグ」...

コピー品排除で成果

各地で「クレイジーコング」「コングラ」追放... 米国の著作権法は、最近「警告書・パブリック」...



英国で事実上確立

TVゲームの著作権

セガ社対トロルフレーム社 仮処分事件で高裁が決定... 七月二十日、セガ社のTVゲーム機「プロトタイプ」...

コピー品排除で成果

各地で「クレイジーコング」「コングラ」追放... 米国の著作権法は、最近「警告書・パブリック」...

著作権 罰則強化される

ミッドウェー社「警告書II」... 米国の著作権法は、最近「警告書・パブリック」...

このように、五月二十四日、レーガン大統領が署名して、米国著作権法第五〇六条（刑事規定）の一部改正された。

セガ社対トロルフレーム社 仮処分事件で高裁が決定

四月下旬に、被告たちは「プロトタイプ」の複製を差し止める決定を出し、英国のコピーライティング（複製）を禁止した...

著作権 罰則強化される

ミッドウェー社「警告書II」... 米国の著作権法は、最近「警告書・パブリック」...

コピー品排除で成果

各地で「クレイジーコング」「コングラ」追放... 米国の著作権法は、最近「警告書・パブリック」...

同社はこれに「イグダグ」...

与式が行なわれる都市と分には世界中に知られていて、王宮……国家の威信と高を誇示して作られた内部装飾に特に贅を尽して作っている。大寺院……由緒あるストックホルム……一番古い建物。市庁舎……ヨーロッパ最高の建築美で優雅で豪華な偉容を誇っている。これらを見学したのち郊外の「チボリ遊園地」を訪ねた。

面積約二万坪に及ぶチボリ遊園地には、大型遊園機械が十八機種、射的、洋弓、ボール投げ、ルーレット等が約三十カ所。テレビゲーム、スロットマシン等が百台ほどあり、さらにレストラン、スナックなどが約二十軒もある。中規模の遊園地であるが、芝生花壇等の三分の一以下という人手が良く、清潔で感じ



チボリ公園内レストラン特別室にてバリー社(デンマーク)・ハーダー氏(左)とのミーティングの様子

「自然の街」オスロ
 広大な自然の懷に抱か人口五十万人。ノルウェーのような都市で、市内一南部、フィヨルドの奥



バックケン遊園地(コペンハーゲン)のようす。ウィークデイでも夏休みのせいか、すごい人出だった

深くに位置する。また七、八百年以前のバイキングたちの根拠地でもあった。フラム号博物館……北極探検とアムンゼンの南極探検の極点一番乗りに使われた船として名高いその当時のまま保存されている。コンチキ号博物館……南米のペルーからポリネシアまで八千キロに及ぶ漂流の旅に使われたイカダ「コンチキ号」と、古代エジプトのパピルス製の船を模倣して大西洋を横断した「ラーニ世号」が展示してある。

「フログネル公園」
 ノルウェーが生んだ偉大な彫刻家グスタフ・ビムゲランがオスロ市のために残した、百五十のク

「緊張、そして智力!あなたはこのゲームにどこまで迫れるか!」
 CHECK MAN
 JALECO
 株式会社 ジャパンレジャー
 〒158 東京都世田谷区上用賀5-24-9 TEL.03(420)2271
 JAPAN LEISURE CO.,LTD.
 5-24-9 Kamiyoga, Setagaya-ku, Tokyo 158



JOU

北欧研修の旅

(株)フジユーエン 古館達三



デンマーク・コペンハーゲンの人魚姫の像の前で全員(27名)で記念撮影

「JOU」の「北欧研修視察団」は六百二十日、新東京空港を出発し、スウェーデン、ノルウェー、デンマークに参访者全員が無事帰国した。以下は同視察団の広報担当である古館達三氏(株)フジユーエン)によるレポートである。

出発に当たって
 一般に北欧と言われてるのはデンマーク、スウェーデン、ノルウェー、フィンランド、アイスランドの五カ国であるが、アイスランドは名前の示す通り、氷の島であり、産業に従事する者にとつて、遊園地機械やゲーム機に不向きな国である。生活において余暇がどの程度に活用され、喜ばれ



チボリ公園(コペンハーゲン)の応接室にて、チボリ社・ホルム氏(右)とのミーティングの様子

世界で最も美しい都市と言われ、スウェーデンの首都である。市内人口は約七十万、風光明媚とあり、ノーベル賞の授

広く豊かな自然
 スウェーデンは国土が日本の二倍、人口は八百八十万。良質の鉄鉱石を産し、機械、金属産業が盛んで、教育水準も高い。

ストックホルム
 ノルウェーは日本と同じくらいの広さで、人口は四百四十万人。電力(水力)に恵まれ、アルミニウム、造船業が盛んで、また北海油田は新たな活力として注目されている。

大阪本社 大阪府南区高津町四番丁87-1 TEL. (06)213-5255代
 テレックス J24523 BAL POND
 振込銀行 住友銀行 日本一支部 当座番号270270
 新東京支社 東京都港区東麻布3-8-10 TEL. (03)582-0857代

バーリーサービス株式会社

バリ製品レンタルいたします

デキシールランド	ポンドコンチネンタル	ボーナスライン	バリ製品各種パーツ
DIXIELAND	POND CONTINENTAL	BONUS LINE	PARTS

わずかな予算で全国どこでもレンタルいたします
 手持ちの資金を貴店の信用で10倍に活用できます!
 ●レンタル料は機種や市場の相場により変動することがあります。
 ●1ヶ月、1台に付3万円~7万円程度の各機種がございます。
 ●いずれも5台以上、6ヶ月ごとの契約となります。
 ●新品についてもご相談に応じております。
 例: スーパーコンチネンタル(中古)5台を6ヶ月間レンタルした場合
 小切手……………225,000円
 30日約手……………225,000円
 60日約手……………225,000円
 90日約手……………225,000円
 120日約手……………225,000円
 150日約手……………225,000円
 スーパーコンチネンタル5台分の保証手形契約最終日225万円



実績のメカニズム

メカ+電子の時代

新製品 電子セレクター810-E

あらゆる角度から研究しつくしました。
イタズラ・不良疑賞から解放されます。
コインセレクターに頭を痛める事は無くなりました。

コインの種類	外径(mm)	厚さ(mm)
¥500	26.5φ	1.8
¥100	22.6φ	1.7

▲上記の種類の硬貨を選択して下さい。

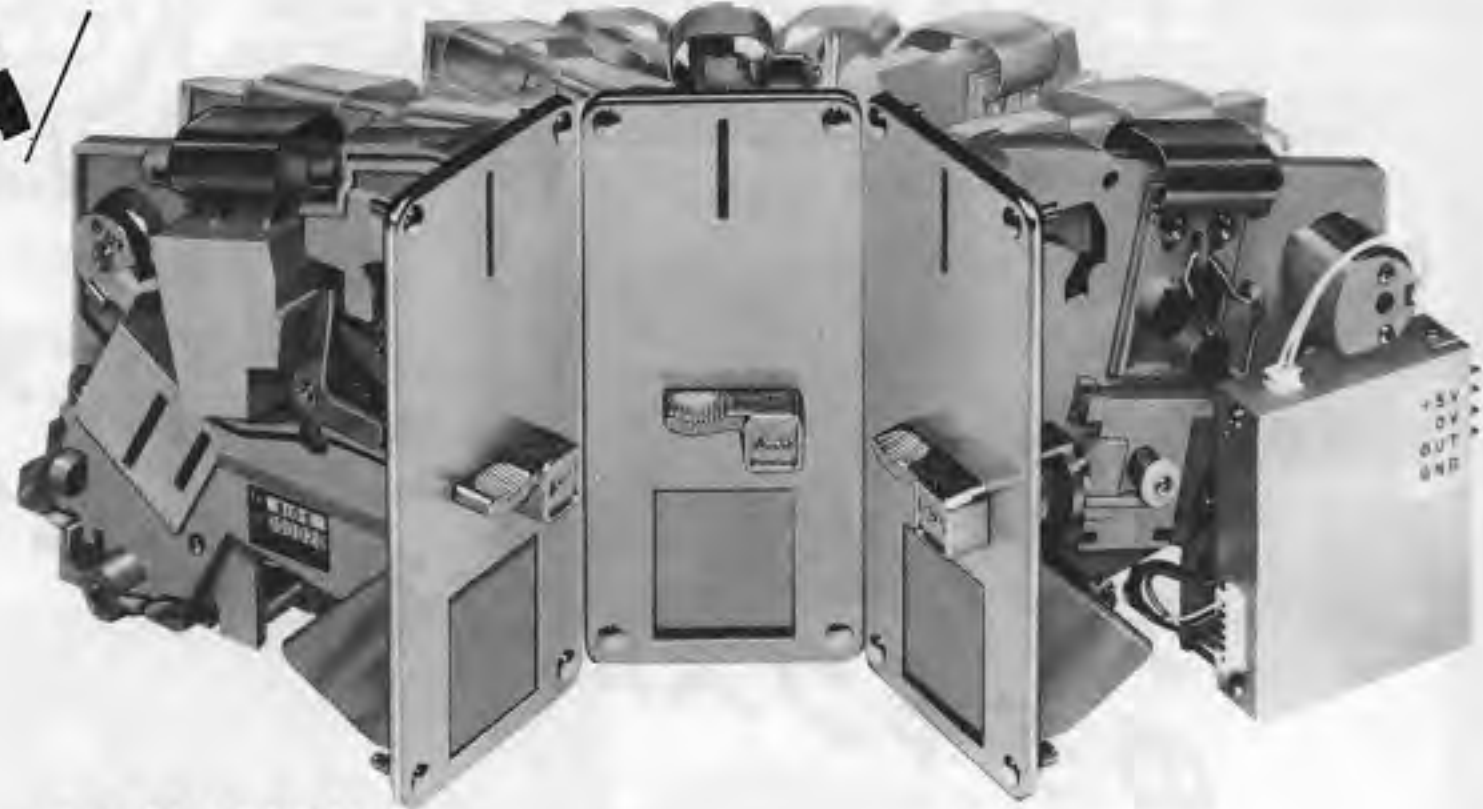
●特長

1. 従来のセレクターとの互換性も確保してあります。
2. メカ機構では限界のあった選別機構を思いきって電子化。
3. 従来のイタズラ(ハリガネ、糸ツリ)を完全シャットアウト。

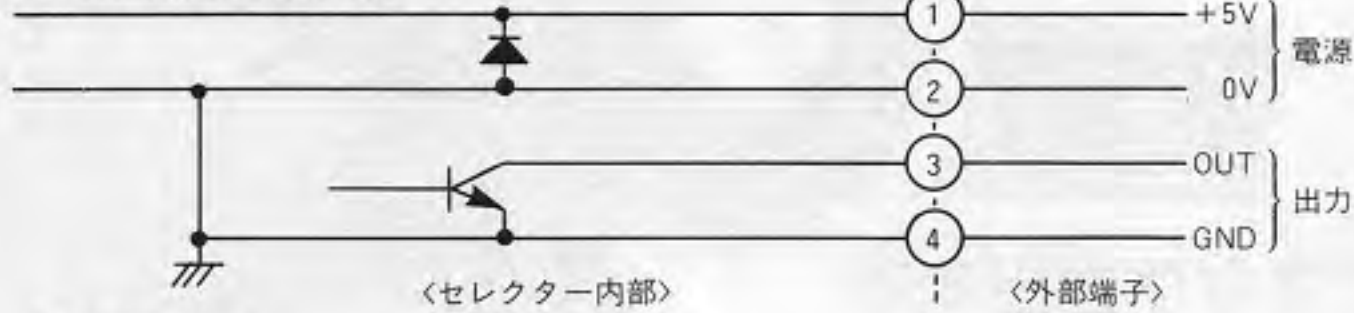
謹告

製造販売し、または、購入使用した者に対しては、上記出願に係る発明者が出願公された際に法に基づき補償金を請求し、また法に基づき使用を差し止められることにもなりますのでかかるコピー品の購入使用をなさらぬよう警告致します。昭和57年7月 工業所有権によって保護されております。これと同じ構造のコピー品を正当な権利もなしに

代表取締役 安部 寛



●電気的接続仕様



●端子説明

端子番号	名称	入出力別	電源状態および入出力信号条件
1	+5V (電源用端子)	入力	DC4.75V以上5.25V以下の電圧を1A供給すること。(実測では、正貨受入時330mA、待機時4mA)
2	0V (電源用端子)	入力	
3	OUT (識別信号用端子)	出力	正貨が通過した場合、内部トランジスタが導通状態となる。(100ms±50ms間、1.5V以下) それ以外は、カットオフ状態である。
4	GND (識別信号用端子)	出力	内部にて0V(電源用端子)に接続されている。

信頼と技術のふれあい



旭精工株式会社
本社/東京都港区南青山2-24-15青山タワービル2F 〒107 ☎03(401)6181
営業所/東京都台東区竜泉3-7-3 〒110 ☎03(876)3405

●詳細は本社または、営業所宛にカタログをご請求下さい。

JOUSWEEDEN・NORWAY・DENMARK



装飾や電飾が素晴らしいチボリ(スウェーデン・ストックホルム)の観覧車

れない。
コペンハーゲンにはふたつの大きい遊園地と、街なかにはふたつのゲームセンターがあり、また各映画館やスナック、ドラッグストアにもテレビゲームの運営など貴重な時間を過ぎた。

レジャーとゲーム機

郊外にも「パッケン」の遊園地があるが、世界的に有名な「チボリ公園」を重点的に訪ねることにした。
創立は一八四三年であるが、日本の阿波の馬鹿踊りと同じく、市民に楽しみを与えれば政治への不満は忘れるだろうという趣旨で建設されたそうである。面積は二万五千坪で、手入の行き届いた花壇がたかさんあり、緑の多いことに驚いた。白鳥の泳ぐ池、イルミネーションの噴水、楽しいムーミンのレストラム、カフェ、テラスなどが揃っている。また、パントマイム劇場、野外ステージ、コマ劇場、ホール、チボリミュージックホールなどが適所に配置されている。



ノルウェー・ベルゲン市の白夜(午後11時頃)。ホロヨイ気分(ワインオーバー?)で国際観賽!

参加者名

(順不同)
内田博氏、内田瑞恵氏(柳友栄)、大川九子氏(柳テツ子)、早見儀信氏、早見さく氏(柳タイガ)、尾嘉有氏、八尾文子氏(柳一ヶ)、古館達也氏(柳三氏)、古館ひで子氏(柳フジ)、ユリエン、加藤治代氏(柳マルボン)、真砂紀子氏(柳大真)、中村中つ美氏(柳雅商)、中村節子氏(柳大栄)。

加茂桂氏(柳東名遊園)、加茂飛智男氏(柳東横)、高畑秀雄氏(柳日)、高畑武正氏(柳共栄)、高畑正氏(柳共栄)、高畑正氏(柳共栄)、高畑正氏(柳共栄)、高畑正氏(柳共栄)。

おまたせしました! 話題独占ニューゲーム、「ムーンパトロール」が登場!!

MOON PATROL

発進、スタンバイ!!



新発売

▽95-2029

穴・岩・UFO・地雷・ロボット戦車、その他いろいろな難関を、スーパー機能装備の月面車で走破。立体画像の中で繰り広げられる「ムーンパトロール」は、まさに未来を予感するスペースパトロールゲームです。



- 初心者の為のビギナーコース(A~Z)。つづくチャンピオンコース(A~Z)はなかなかきついです。君は1コインでどこまでいけるかな?
- いろいろな障害を撃破することにポイント加算。各ステップを基準タイム内で走破すると、スペシャルポイント、さらにボーナスポイントとして(基準タイム-君の通過タイム)×100点がプラス。
- コイン追加投入による継続プレイ方式でゲームオーバー時の地点から継続プレイが可能。はじめからプレイしたい人は10秒ガマンすればそれでOK。さあ君も月面車に乗り込んでみないか!

7月19日より、本社が下記住所に移転しました。今後共、一層のご愛顧ご支援を賜りますようお願い申し上げます。



アイレム株式会社
IREM CORPORATION

■本社 / 大阪府松原市西大塚1丁目3番29号 TEL0723(32)4751(販売部)
3-29,Nishitsuka 1-Chome, Matsubara, Osaka, 580; Phone 0723(33)5451
■東京販売 / 東京都台東区池之端2丁目4-16 TEL 03(824)2601(代表)
■松原工場 / 大阪府松原市西大塚1丁目5-16 TEL 0723(36)1174(サービス部)

牛や馬や羊に命をかけるカウボーイ。ウルフが襲う、フロッグが邪魔をする、投げ縄で捕える/石をぶつけろ!! 腕一本の勝負に男の野性がよみがえる。気分はすっかりエキサイト もっともハイブローで、もっともシンプルなウエスタンゲームの決定版。

よみがえれ!! ワイルド・スピリッツ

SNK 新日本企画
〒530 大阪市北区西天満6丁目1番2号 千代田ビル別館5階
TEL (06)365-6621 (代) TELEX 5236785 SNK00 J
東京支店 ☎(03)866-6175
福岡営業所 ☎(092)471-8612~3
青森営業所 ☎(01752)2-7780
東大阪営業所 ☎(0729)65-0533

DECO CASSETTE SYSTEM™



DECO CASSETTE SYSTEM™

プロテニス PRO TENNIS

スーパーヒット!!

“デコ・マルチ”を使えばあなたのT.V.ゲーム機も『カセットシステム』に変身します!!

巷の占い師もビック! 簡単に生年月日をボタンと押すだけ。通常のゲーム機に比べ安定した高いインカムが得られます。



業界の常識が今変わる!! デコ・マルチキット

近日発売予定

あなたの棋力は?級?段? コンピューターが判定します。

出題・監修 日本棋院棋士 佐藤幹雄

詰がいしょう碁 快勝!

豊かさを演出する、電子技術の

DECO データイスト株式会社

本社:〒171 東京都豊島区南池袋3-9-5 電話(03)988-2511(代) 名古屋営業所:〒464 名古屋市千種区春岡通り6-28 電話(052)762-5222 福岡営業所:〒816 福岡市博多区東光寺町1-2-2前田ビル 電話(092)474-0120 DATAEAST INC SANTA CLARA CA95050 U.S.A. 株式会社デコ・札幌 〒064 札幌市中央区南二十一条西十二丁目879-15 ☎(011)562-2415(代)

SHOWA YUEN CORPORATION



Mini Upright

実用新案出願済 第57-064777号

ゲームを楽しんでさらにオマケ(景品)のチャンスがあるテレビゲーム登場!

777

でオマケが出ます

特長

- ★お手持ちの在庫基板を再使用して売上げ倍増!
- ★電子ライターいたずら防止つきクレジット基板使用
- ★コイン・システムは2ウェイ方式(クレジット基板使用)ですから、料金の設定が自由に変えられます。
- ★ボディは高級メラミン塗装材使用により、長期使用に耐えます

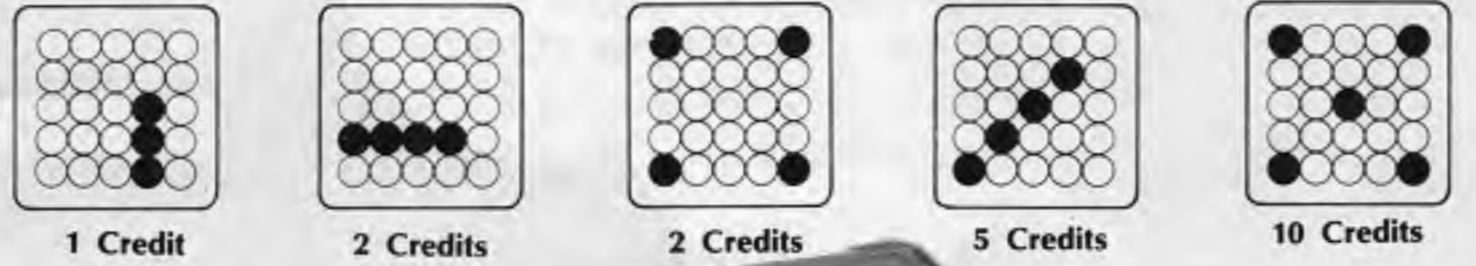


オペレーターの身になってのマシンづくり 昭和遊園株式会社 〒182 東京都調布市若葉町2丁目27-23 ☎03(308)1551(代)

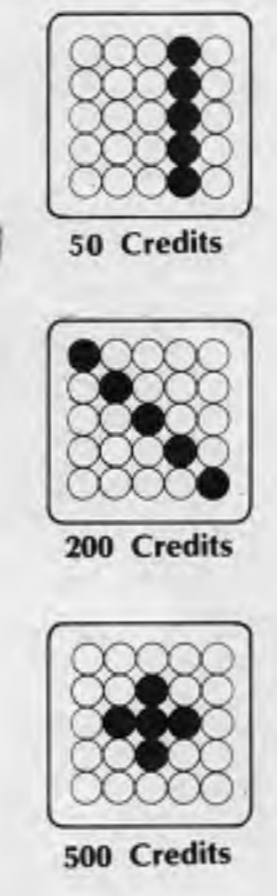
新発売!!

VIDEO BINGO Magic Squares™

新しいゲーム感覚をビデオに盛り込んだ新しいゲーム!!



MODEL: MS-500/BT H: 650mm W: 900mm D: 560mm Wt: 60kgs



ゲームチャンスに プラス プレイヤーのスキルで勝負!!

今、ヨーロッパ中で新しいアミューズメントゲームとして静かなブーム進行中。

西ドイツ生まれ。ライセンス許諾で、ボナンザより製造販売。次期ボナンザ新製品までの限定販売品!!

販売店 ミクマ産業株式会社 (06)354-0223 南ステファノ商会 (045)324-1511 南サンレオ商会 (045)622-5954 宮城島商会 (05597)8-6739

御問合せは、営業部大江・谷口まで Tel. (045) 623-5711

BONANZA ENTERPRISES, LTD. 横浜市中区新山下3丁目3番43号 新ボナンザビル



●カラーポーカーの決定版！
エースポーカー
▽95-2355(東洋技研)

●ダブルアップゲームができる！
ロイヤルマージャン
▽95-1836(日本物産)



●完全調整基板付き
セブンポーカー
▽95-1664(東洋技研)

●スピーディなゲーム展開
ロイヤルライン
▽95-1836(日本物産)



特選された製品を ラインアップ!!

メダルゲーム機の設置運営につきましては「メダルゲーム場運営基準」を守ってご使用下さい。



株式会社

ベンドジャパン

大阪市浪速区恵美須西3-3-36 Telex 5267710 VEND JPY
☎(06)643-3857(大代表)
東京支店 東京都中央区新川1-18-7 ☎(03)553-8293代
沖繩支店 沖繩県宜野湾市大山436 ☎(09889)7-3333

GOLDEN POKER

DOUBLE UP

ゴールデン・ポーカー



- ベアアウトなし(クレジットのみ)
- 倍率(2~1000)は毎回画面に表示
- 1回最高10枚ぶんのBET ON
- ダブルアップ(大小ゲーム)は勝っているかぎり連続して挑戦できます
- クレジットへのレート切替装置付

▽95-1878 ポナンザ製

ミクマ産業株式会社

〒534 大阪市都島区東野田町4-4-3 TEL 06-354-0223

メダルゲーム機の設置運営につきましては「メダルゲーム場運営基準」を守ってご使用下さい。



アーダック
BILL ACCEPTOR
MODEL:CAT
JN-11000
ポナンザ製

関西起商 〒534 大阪市都島区都島中通3-5-17
TEL 06-925-0566

名古屋ジューク株 〒468 名古屋市天白区天白町島田曲尺手3166
TEL 052-804-0755

株アトム 〒543 大阪市天王寺区上汐町6-2-13
TEL 06-779-0664-5

大宝産業 〒550 大阪市西区南堀江1-11-18 第二サクラビル
TEL 06-533-1372

探偵について (P)

淳介はマイルドドラックのロングが女のこに気になってもらえたのが嬉しくて、たて続けにその煙草をすいながら、買ったばかりの吉田文意の詩集『花輪線』に目をはしらせ、その視線はやがてその行をいったりきたりたいたいはじめめる。

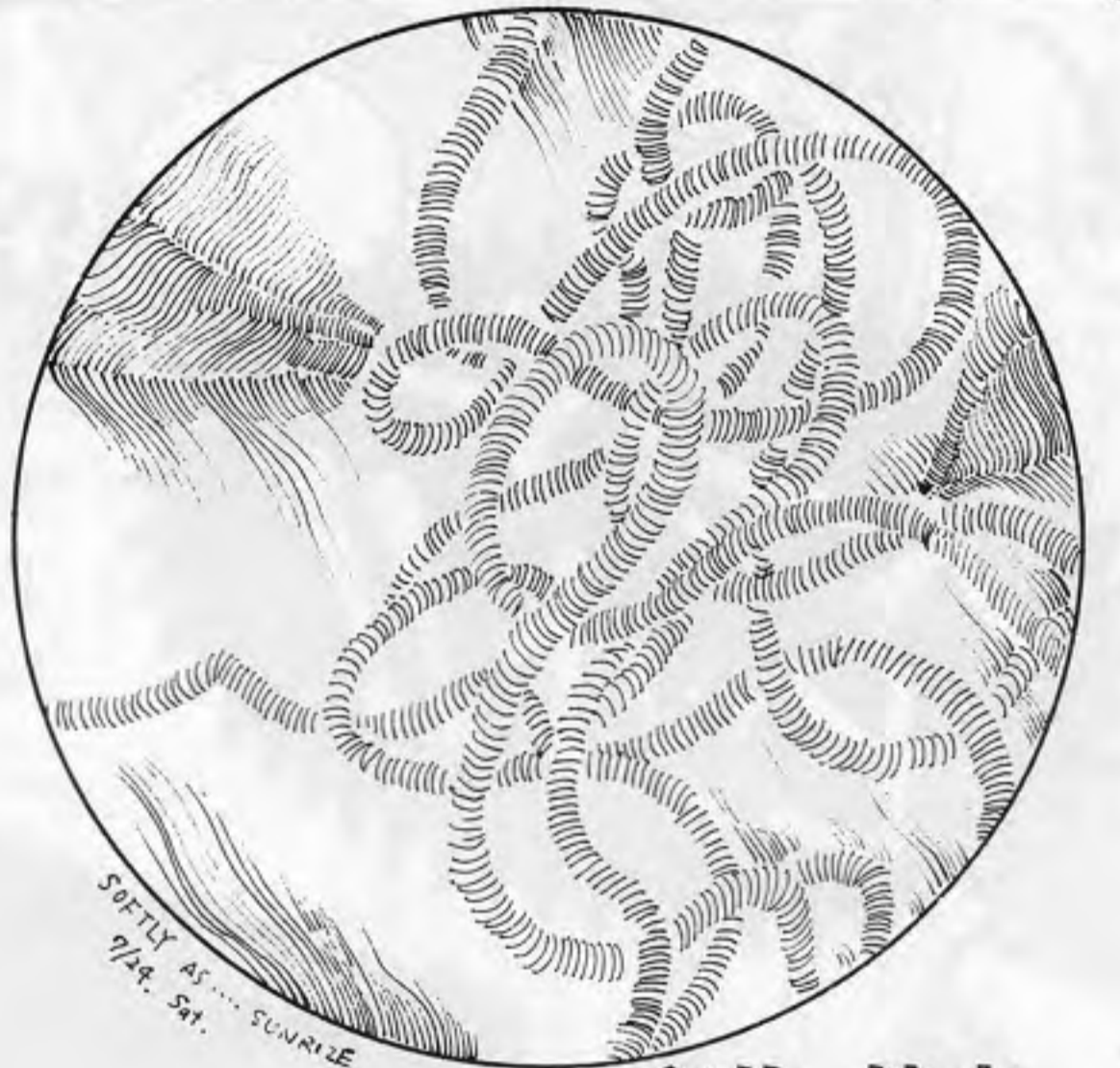
ひとりのひとの狂燥にあぐらをかいて、遠い催眠の日々に佇む。この曇りつつかぬ曇りに、迷路のような場所に、わたしは微熱を引きながら行っている。

わたしはどこをさまよってきたのか、花輪線のこの環状の呪いのなかで、だれの影を追いかけて、だれの声にたぶらかされて、めぐっていたのか、いまも脱け出せないこの空の空。

脱け出せないこの迷宮驕りに沈む川のむこうの白い笑顔のぞく昏睡の丘よ

連載小説(16)

朝日のごとく 爽やかに



和佐 健吉

迎えていた高度成長の後始末を調整インフレで刺す。……

組合を管理しているボスは、さういふと理論めいたことを述べようとすると、聖なる万世一系の天皇と天子が、コンピュターという現人神をおく東洋の力を上回る理論を明晰な一語で応酬し、

「ま、きみたちはそれから飯食つとるんだから、この政策を喜び、内奥深く北斐突んで、別に若いのには、いや、若から、ようやる」

それに続く労組対策、丁度管理体制が進んでい

……

組合を管理しているボスは、さういふと理論めいたことを述べようとすると、聖なる万世一系の天皇と天子が、コンピュターという現人神をおく東洋の力を上回る理論を明晰な一語で応酬し、

「ま、きみたちはそれから飯食つとるんだから、この政策を喜び、内奥深く北斐突んで、別に若いのには、いや、若から、ようやる」

それに続く労組対策、丁度管理体制が進んでい

……

コンピュター氏が置いているのは、さういふと理論めいたことを述べようとすると、聖なる万世一系の天皇と天子が、コンピュターという現人神をおく東洋の力を上回る理論を明晰な一語で応酬し、

「ま、きみたちはそれから飯食つとるんだから、この政策を喜び、内奥深く北斐突んで、別に若いのには、いや、若から、ようやる」

それに続く労組対策、丁度管理体制が進んでい

……

調整インフレの後始末を、さういふと理論めいたことを述べようとすると、聖なる万世一系の天皇と天子が、コンピュターという現人神をおく東洋の力を上回る理論を明晰な一語で応酬し、

「ま、きみたちはそれから飯食つとるんだから、この政策を喜び、内奥深く北斐突んで、別に若いのには、いや、若から、ようやる」

それに続く労組対策、丁度管理体制が進んでい

……

大銀行はサラ金を介して庶民に貸し出しを行い、大企業はそれの余剰を生じた資金を小企業という庶民に貸し出ししている。コンピュター氏の国で、金持がバアになって庶民が得をするような調整インフレは許されぬ。仕様な光にでもイヤチヤモンをつけさせたらびつたりだ。あいつは暇でもあましているのだから、即ち臨調の出来あがりである。

ユニオンダイス



- 1、これまでの10回分の目結果が中央に出ている
- 2、登録後スタート(スタートボタンを押す)
- 3、サイコロがころがりながら次に3個出る
- 4、当たりが確定
- 5、ネクストゲーム(2倍または3倍)をすることができる
- 6、ネクストゲームはサイコロ1個で確定

▽95-2156

メダルゲーム機の設置運営につきましては「メダルゲーム場運営基準」を守ってご使用下さい。



株式会社 日本商事

大阪市城東区永田2-5-9 TEL(06)962-7721代

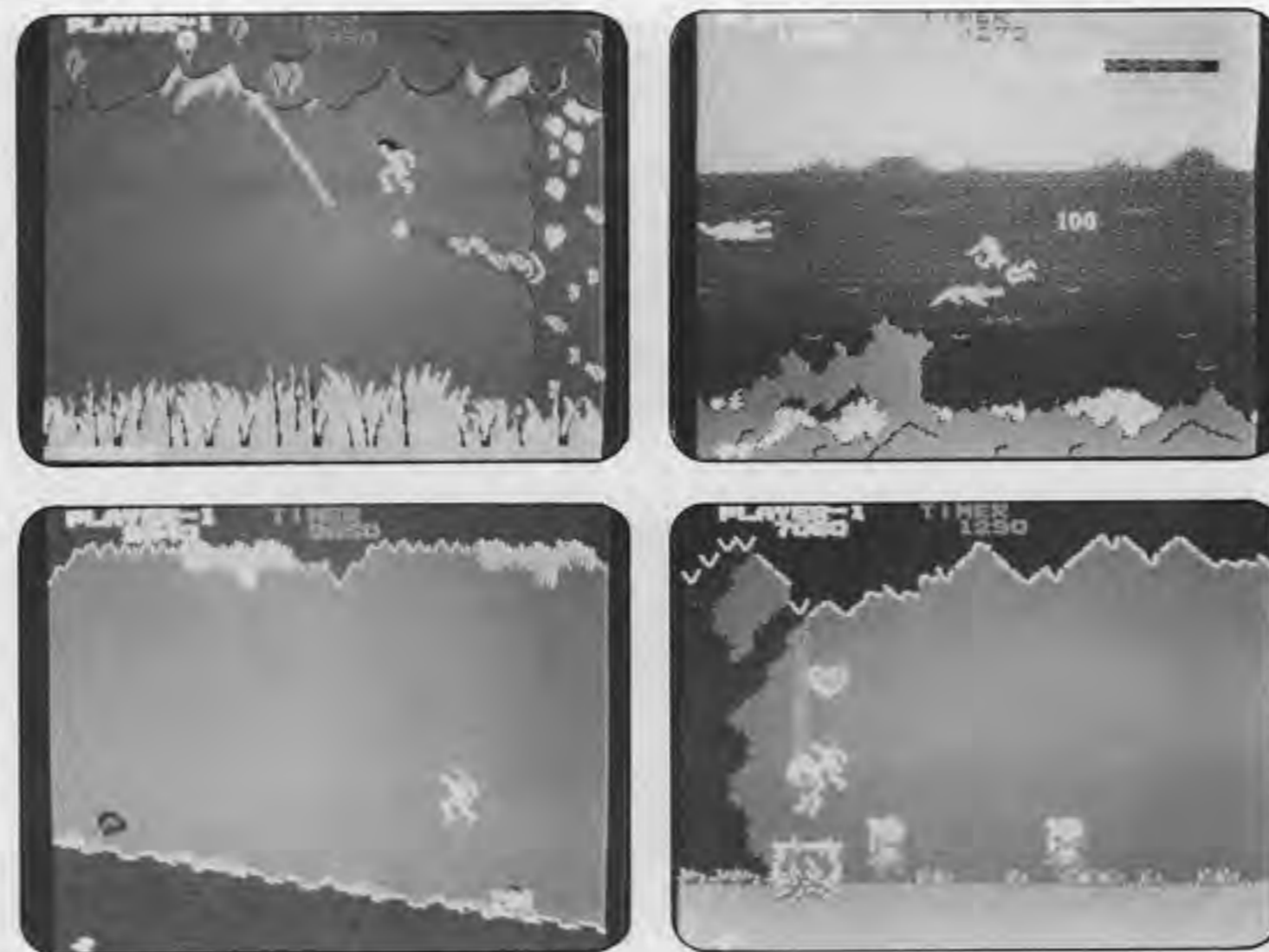
TAITO



JUNGLE KING™

美女を救いだせ ジャングルキング!!

●テーブルタイプがあります。



ジャングル・キング

ジャングルキングが、密林の蔓から蔓に飛び移り、ワニのいる川を横切り、荒れた坂道を走り抜けながら数々の難関を突破して行きます。そして土人に捕えられている美女を助け出すまでのストーリーが盛り込まれた、緊張感あふれる楽しいゲームです。

タイミングの取り方ひとつで、誰にでも手軽に遊べますので、お子様や女性客は勿論のこと、あらゆる客層に喜ばれることうけあいです。



ラッソ

投げ縄で牛や羊を捕えるゲームでオオカミやフロップに対しては、石を投げてやっつけてください。家畜をすべて捕えるか、オオカミをすべてやっつけると1パターンがクリアできます。



株式会社 **タイトー**
TAITO CORPORATION
本社 東京都千代田区平河町2丁目5番3号
タイトービル ☎03(264)8611(大代表) 千102



アミューズメント・マシンの製造・輸出入・販売・賃貸/屋内外レジャー施設の企画・設計・施工・運営サービス

英文版業界ニュース

Overseas Readers Column

Nintendo Wins Preliminary Injunction Against Falcon "Crazy Kong"

On the charge that Falcon Co., Ltd. of Tokyo manufactured, sold and exported unauthorized copies of Nintendo's video game "Donkey Kong", Nintendo Co., Ltd. of Kyoto had sued against Falcon applying for execution of a preliminary injunction, and has successfully won the case. Nintendo has also announced that it is preparing to bring a main suit against Falcon.

In July last year, Nintendo unveiled its video game "Donkey Kong" at private shows held in Tokyo and Osaka, thereafter launching domestic shipments. Nintendo granted manufacturing and sales rights for "Donkey Kong" PC boards to Sega, Taito and Tehkan. Apart from those agreements on September 23, 1981, Nintendo also signed a manufacturing and licensing agreement with Falcon, in response to its request. According to the agreement, the number of PC boards Falcon is authorized to manufacture, is limited, and Falcon is prohibited from exporting them from Japan. According to Nintendo, however, Falcon 1) copied, manufactured and sold several times as many as authorized, and 2) exported large numbers of these PC boards — although they were exported through a third party, this was done so at virtually Falcon's own direction. As a consequence, large quantities of Falcon's "Crazy Kong" PC boards (a name authorized by Nintendo) were shipped overseas. In the U.S., therefore, Nintendo of America, Inc. of Seattle, Washington, sued the unlawful users, with the result that across the U.S. their copies have been seized. These seizures were the culmination of serious damage done by "Donkey Kong" infringers.

As a result of the U.S. action, on June 1, Nintendo Japan filed an application for a preliminary injunction with the Kyoto District Court against Falcon. Nintendo sought injunction relief against Falcon manufacturing, selling operating or exporting the PC boards for "Crazy Kong" in compliance with the Unfair Competition Prevention Law. Specifically Nintendo noted that Falcon had manufactured many more "Donkey Kong" PC boards than authorized and for all practical purposes then exported them. The chief judge Hideo Miyaji of the Fifth Civil Affairs Section of the District Court, after conducting public hearings on two different occasions, passed a preliminary injunction on July 5, which acknowledged Nintendo's al-

legation. The preliminary injunction is such that it provisionally bars Falcon from manufacturing, selling, operating and exporting the PC boards for the video game "Crazy Kong".

Against the preliminary injunction, Haruo Inoue, president of Falcon, appeared in court and filed a cross action suit against Nintendo. However, Nintendo won the case. Nintendo intends to bring a main case against Falcon which would require Falcon to pay damages caused by the copied boards — and continue pressure on the infringer.

In the U.S., since a seal bearing "licensed by Nintendo" in English is affixed onto Falcon products, some regard them to be authorized exports. This, however, as noted above, is not true. In Japan, it is customary to express names of almost all game machines, including video games, in English. (This is attributable to the fact that games operated in Japan have traditionally depended upon American products — ie. copyrights, design). Thus, even when a game has an English label, it does not necessarily mean it is an authorized export item. Moreover, it is impossible for a domestic manufacturing licence in the Japanese amusement business to also be effective in foreign countries where there are different markets. (This means that "authorized" products are usually only for the Japanese market and thus prohibited for export.) Thus, considering the above, products with labels "licensed by . . ." coming from Japan are usually illegal.

copied PC boards were seized by an executor despatched from the court at the Tokyo branch office of Kyugo Trading.

In Kyushu, noting that similar copied video games are being operated at Kyugo Trading's locations, on June 15, Sega filed for a preliminary injunction against Kyugo with the Yatsushiro branch of the Kumamoto District Court. On June 22 it too was passed and executed on June 26. During these legal proceedings, Isao Hiraiwa, president of Kyugo Trading, produced a written statement from Jackson Co., certifying that "We at Jackson have never sold these products

to Kyugo Trading Co.". (Jackson, a vender — for all practical purposes of Kyugo is currently being sued by Sega — see Game Machine No. 192), and submitted it to the court. However, upon court examination it was revealed that Kyugo Trading was to blame.

Kyugo Trading is a leading operator and distributor headquartered in Nagasaki, Kyushu, having branches and game facilities across Japan. Isao Hiraiwa, president of Kyugo, is also one of the directors of the Nihon Amusement-Machine Operator's Association (NAO). Sega says that Kyugo's illegal activities cannot be excused, irrespective of their past transactions. Thus, Sega hopes to stop Kyugo by bringing a large suit against them.

Up to the now, Sega has taken many legal steps against copiers — Jackson Co., Towa Co., Daiwa Co. and Taito Shoji Co. The current suit against Kyugo is part of their efforts to eliminate copiers completely and Sega at present is taking similar steps against others who are copying.

Konami And Stern Pact On "Tutankham" Video

In early July, Konami Industry Co., Ltd. of Osaka granted manufacturing and sales rights on its video game "Tutankham" to Stern Electronics, Inc. of Chicago, U.S., in the form of PC board sales. With the licensing agreement, Stern can exclusively sell the new game in North America.



"Tutankham"

Konami and Stern authorized Parker Brothers to manufacture cartridge type home video versions of "Tutankham", "Amidar" and "Super Cobra". Parker Brothers will sell these cartridges exclusively in the world market.

The video game "Tutankham" is a treasure hunting game in which players

proceed inside a pyramid, searching for the secret treasure of "Tutankham" while dodging obstacles. Exhibited at the ATE and IMA international shows held in January, it was put on the market in July.

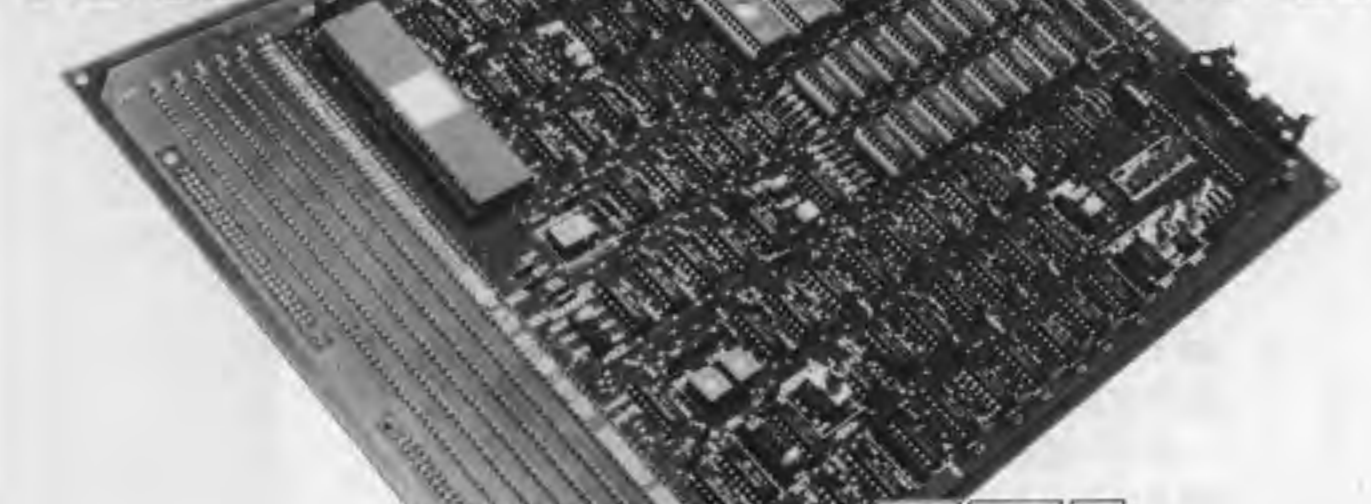
Sega Also Sues Kyugo Trading

In Tokyo and Kumamoto, Kyushu, Sega Enterprises Ltd. of Tokyo has applied for a preliminary injunction against Kyugo Trading Co. of Nagasaki, Kyushu, which has allegedly sold and operated unauthorized copies of Sega's "Zaxxon" and other video games, demanding that these copies be seized. Recently, Sega's preliminary injunction has been passed, and executed in Tokyo and Kumamoto. In an effort to achieve the complete elimination of copies, Sega is resolved to do everything possible to stop Kyugo Trading which has been one of Sega's main clients.

In Tokyo, Sega applied for a preliminary injunction with the Tokyo District Court to April 30, and on July 2 execution of the preliminary injunction was passed to bar Kyugo Trading from sales and operation of copied PC boards of "Zaxxon". On July 13,

WE THINK NEXT GAME!!

HD6800 "16" BIT TRAINING P.C.B.



LTI

LEISURETRON INDUSTRIES CO., LTD.

LT COMPUTER LABS

Ohtake Bldg. No. 26-30, 2-chome, Miyasaka, Setagaya-ku, Tokyo
Tel: (03) 425-0844
Telex: 2427003 LETRON J
Cable: LEITRON TOKYO

- We supply high-quality electronics components, semi-conductor chips, Power Supply, COLOR TV Monitor, and PCB for GAMES, etc.
- We supply C.K.D. Kits. (Completed Knock-Down Kits)
- With expanded extensive engineering experience, we can assist you in solving and kind of problem with application and soft program development.

Don't miss out on our exceptional, quality experience. Contact us today for more information.

Editor: Masumi Akagi
Publisher: Amusement Press, Inc.
9-16, Kamiyamacho, Kita-ku, Osaka, 530 Japan
©1982 Amusement Press, Inc.



当世流行、洒落者風情。

近代ゴルフのルールは1754年スコットランドで誕生したと言われる
200年以上の歴史を持つゲーム

それがゴルフだ

ゴルフ練習機バーディーパットは楽しみながらパットの練習ができるゲーム
このおもしろさは、200年後でも最新遊戯だ

namco

最新緑芝遊戯 BIRDIE PUTT

バーディーパット Part 1

バーディーパットはフルオート。カップ位置自動変化/アンジ
ュレーション自動変化/アウトボール除去装置/6種の
効果音/コイクリンタッチのワールド/エクス
テンドプレイ/5種のランク表示...etc.その上、
なんとワールド変換システムにより、ワンタッチで
Part 2やPart 3に早変わりします。設置され
るお店の用途に応じて、お使い分け下さい！
(ワールドその他の他部品は特注により
製作いたします)

（左）遊楽部一打、（中）ナムコ/ナムコ/ナムコ
（右）遊楽部一打、（中）ナムコ/ナムコ/ナムコ

（左）遊楽部一打、（中）ナムコ/ナムコ/ナムコ
（右）遊楽部一打、（中）ナムコ/ナムコ/ナムコ

卓抜一打 バーディーパット

ボールをジャンプさせ
マットに入れて下さい。
得点は中心から5点
・3点・1点・1.5点
でエクステンド(窓
更可)。得点によりジ
ャンプ台の傾斜がき
つくなっていきます。

Part 2 緊迫一打
バーディーパット
Part 3
Part 3
Part 3

Part 3
Part 3
Part 3

「遊び」をクリエイトする 株式会社ナムコ

本社 東京都港区南青山2丁目1-5 TEL.03(250)2111(代)
営業部 東京都港区南青山3丁目4-40 TEL.03(250)2111(代)
開発部 東京都港区南青山3丁目4-40 TEL.03(250)2111(代)
企画部 東京都港区南青山3丁目4-40 TEL.03(250)2111(代)
製造部 東京都港区南青山3丁目4-40 TEL.03(250)2111(代)
販売部 東京都港区南青山3丁目4-40 TEL.03(250)2111(代)
サービス部 東京都港区南青山3丁目4-40 TEL.03(250)2111(代)

© 1982 NAMCO LIMITED