

THE GENERATION OF

# MEGA

VIDEO GAME HOBBY MAGAZINE



eureka scan  
ห้ามจำหน่าย



## ด้านรายละเอียดของ MULTI GAME DOCTOR 2

เทคโนโลยีเพื่อความประหลาด

● เกมทดสอบฝีมือที่ทำหาย

### SHINING FORCE

และสารพัดเกม ที่หยุดไม่ได้  
กับความสะใจที่มาให้สัมผัส

12Baht

ขอต้อนรับ  
การมาของ...เกมดัง...

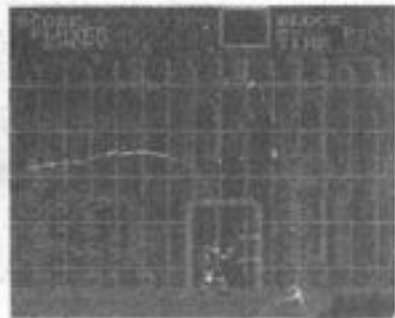
# DRAGON BALL Z

พร้อมร่วมสนุก  
ประกวด "เทคนิคการเล่น" เกมนี้

GENERATION TECHNIC MEGA BY YAI..

# แดร์คคูร่า

ลงมาแล้วจะมีศัตรูขว้างขวาน 2 ตัว ให้ยืนอยู่บนบันได จะกำจัดมันง่าย ไปทางขวา จะมีหนังสือลอยอยู่จับจังหวะแล้วกระโดดเลย ผ่านไปแล้วจะมีหนังสือให้เหยียบต่อไปโดยจะมีกระดูกสีแดงคอยโจมตีอยู่ รีบผ่านไปจะง่าย ผ่านแล้วไปทางขวาก็ผ่านฉาก -2 รูปภาพจะจับเราได้ ให้โจมตีที่เดียวก็ตาย ฉากนี้ค่อย ๆ เดินจะมีค้างคาวออกมาโจมตีมากมายคอยหลบด้วยละ เดินต่อไปจะมีรูปปั้นถ้าเข้าไปใกล้จะแตกออกกระวังไว้



ที่กำแพงจะมีเนื้อชิ้นใหญ่ ข้างบนจะมีหนามและพรมจะกระเพื่อมขึ้น ให้หมอบไว้ก็จะผ่าน จะมีรูปภาพและค้างคาวมาโจมตี สุดจอทางขวามีทางเขน โรซารีโออยู่ขึ้นไปกับ ITEM ทางซ้ายแล้วขึ้นไปทางขวามันก็ผ่านขึ้นมาจะมีโยคะคอยดักโจมตีอยู่ กำจัดซะที่กำแพงจะมี ITEM โจมตีเร็ว ขึ้นไปต่อจ้อมีหมาทำให้เหยียนหล่นจะเจอตะขาบไฟ เดินผ่านมันไปมันก็หนีไป เดินกลับไปทางซ้ายจะมีเนื้อเล็กอยู่ เดินลงบันไดไปก็ผ่าน ลงมาจะมีเทียนไขและรูปภาพกำจัดซะ แล้วหมอบเดินไประหว่างพรมจะผ่าน เดินขึ้นบันไดก็ผ่านขึ้นมาจะมีศัตรูขว้างขวาน



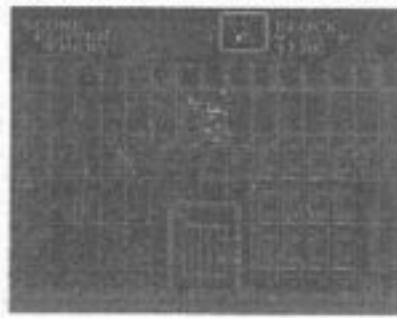
กำจัดซะแล้วไปทางขวา จะมีรูปภาพและโยคะกำจัดแล้วจะมีเนื้อชิ้นเล็กเดินต่อไปจะมีฝูงค้างคาวมาโจมตีเดินต่อไปจะเจอ BOSS BOSS เป็นสัตว์วิน จะโจมตีโดยใช้ขวาน ขว้างใส่เราให้ลงมาข้างล่างแล้วยิ่งไว้จะไปโคน และใช้ขวานสับพื้น ให้เป็นไฟพุ่งเข้าใส่เรา ให้ยืนอยู่บนบลิ๊อคทางซ้ายหรือขวาก็ได้แล้วกระโดดหลบให้โจมตีกลับไป ชักครูขวานมันจะแตกมันจะใช้ดาบโจมตี ถ้า HP เหลือเกินครึ่ง ให้นำมันแลกกับมันเลย ชักครูมันก็ตาย จะได้ลูกแก้ว ฟ้าจะแตกเราจะตกลงไป

## STAGE 8

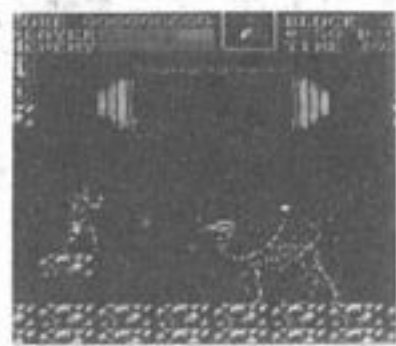
8-1 เริ่มต้นจะมีแมงมุมมาโจมตี เดินไปจะมีหนามเลื่อนขึ้นลง ผ่านไปจะมีแมงมุมอีกกำจัดแล้วเดินต่อไปจะเจอต้นไม้ ระวางน้ำเลือดที่หยดลงมาจะเสีย HP เดินไปจนถึงบันได จะมีปีกกายและป้อมปืนทำลายซะ เดินลงบันไดจะมีศัตรูขว้างขวาน กำจัดแล้วเดินขึ้นไป จะเป็นหนามเลื่อนขึ้นลงให้กระโดดเหยียบหนามขึ้นไปข้างบน (ข้างล่างจะมีขวาน ไม่ต้องไปเอาก็ได้) จะมีปีกกายมาโจมตีข้ามหลุมไป จะมีป้อมปืนทำลายแล้วกระโดดข้ามไป กำจัดปีกกาย

ก่อน แล้วลงมาทำลายป้อมปืนตอนที่หนามเลื่อนขึ้น ถ้าตกลงไปจะเสีย HP ให้รีบกระโดดขึ้น ขึ้นไปด้านบนทางขวาจะมีเนื้อชิ้นเล็กอยู่ กำจัดป้อมปืน 2 ป้อมแล้วเดินขึ้นไป ขึ้นไปแล้วจะมีหนามแกว่งไปมา รอให้แกว่งไปทางขวาแล้วค่อยเดินตามไป กระโดดเหยียบบลิ๊อคหนามแล้วเดินต่อไป จะมีนาฬิกาให้ (ไม่ต้องเอาก็ได้) เดินต่อไปจะเป็นบลิ๊อคหนามที่ลงมาเดินลอดไป แล้วไปต่อ ข้างล่างจะมีมิดให้ ดาบข้างบนจะตกลงมา รีบเดินผ่านไปจะดีกว่า จะเจอมังกรกระดูก 2 ตัวจะมีทางเขนโรซารีโออยู่ เดินต่อไปจะเป็นพื้นที่พังใส่หลังมา ให้กระโดดหลบค้างคาวจะมีทางเขนให้ในคอนท้ายเดินเข้าไปก็ผ่าน

8-2 จะมีต้นไม้ไม้ดักอยู่ เดินลงมาเรื่อย ๆ จะมีแมงมุมมาโจมตี มีกระดูกโผล่มาจากผนัง ใกล้กับเทียนเดินลงมาจะมีหนามเลื่อนขึ้น



ลง ผ่านมาให้ได้ เดินลงไปจะมีต้นไม้ดักอยู่ เดินลงบันไดก็ผ่านเดินลงมาไปทางขวา จะมีบลิ๊อคหนามรอจังหวะ ทั้ง 2 บลิ๊อค เลื่อนขึ้นพร้อมกัน แล้วค่อยเดินลอดไปเดินต่อไปจะได้ถ้วยยาต่อหน เมื่อได้

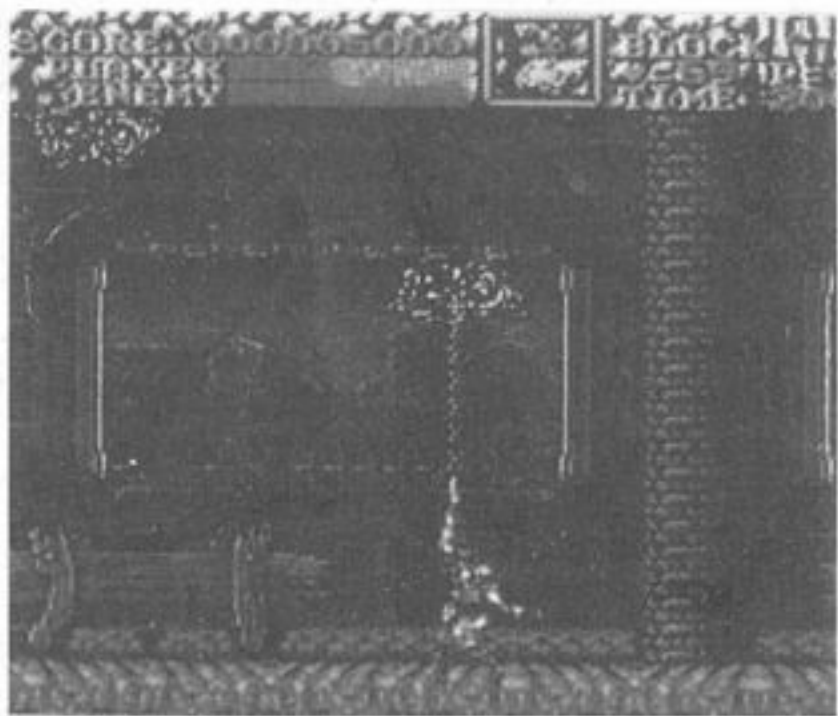


แล้วรีบผ่านไป (ทางซ้ายล่างมีทางเขนอยู่ ไม่ต้องเก็บก็ได้รีบผ่านดีกว่า) จะมีกระดูกโผล่ออกมาจากกำแพง และดาบคอยดักใส่อยู่ จะมีปีกกายมาโจมตี จะมีหนามเลื่อนขึ้น-ลง ให้เดินไปเลย ๆ จะมีมิด เดินต่อไปจะเป็นดาบบักอยู่ ให้ฟังเดินไปช้า ๆ จะมีเนื้อชิ้นเล็กอยู่ตรงกลางเดินออกไป (แกว่งโซ่เอา ITEM) ย้อนกลับไปเอา ITEM ด้านบน แล้วจะมีบลิ๊อคโผล่ ๆ หาย ๆ ให้จับจังหวะให้ดีแล้วกระโดดไปเลย ผ่านแล้วจะเจอ BOSS BOSS เป็นแปดงเกนสโตน จะโจมตีโดยใช้น้ำกรดถ้าขว้างมาเป็นขวดสีฟ้า จะเป็นกระสุนกระจาย ถ้าเป็นสีม่วงจะเป็นกำแพงไฟ ถ้าเป็นสีขาวจะเป็นตัวปลอม ให้เดินลงมาโจมตีมันพอมันขว้างขวดน้ำกรดมาก็กระโดดหลบ ถ้ามันเดินเข้ามาใกล้ก็แลกฟันเลย แล้วค่อยกระโดดไปอีกข้างใช้มิดก็ได้ ชักครูมันก็ตายจะได้ลูกแก้ว

## STAGE 9

9-1 เป็นห้องสมบัติ มีเงินมากมาย เริ่มต้นจะมีค้างคาวมาโจมตี เดินต่อไปจะเจอกระดูกกำจัดซะ

◎ ง่ายนิดเดียวจ๊ะ ◎



# CONTENTS NUMBER

DRAGON BALL

4 VOL. 152

1992



## สวัสดิ์คจับผู้อ่านที่อีกทุกท่าน

พาดพิงกันมาจนถึงตอนจบของเกมเซลด้า ที่ ฟิ ดิกก็ เขียนเกมของเรา พยายามแกะแคะจัดออกมา เพื่อ เป็นแนวทางให้คุณได้อ่านกัน กว่าที่จะออกมาเป็นต้นฉบับ ที่ใช้ได้ ก็เล่นเอาเข้าวันแสนตาย ของการทำต้นฉบับพอดี ทีมอาร์ตเวอร์คอย่างพี่ใหญ่และพี่กร ก็เร่งมือทำกันไม่ ต้องหลับต้องนอน...เฮ้อเหนื่อย

ในเกมต่อไปที่พี่ดิกก็กำลังขมกขมขื่นคีย์แกะออกมา คือเกม **ในท์กันดัม** นั่นใจ ที่ใคร ๆ ก็บ่นกันว่ายาก ซับซ้อนกันมาเหลือเกิน ก็อดใจรออีกนิด แล้วมาอ่านวิธี พิซิคเกมโหดนี้กัน ความน่ารักและยอดเยี่ยมของตัวละคร ที่แฟนฟ่านอยู่ในเกมนี้ นั่น ทำให้คุณทุกคน อดใจหันมา เล่นหรือขายตามมาดูไม่ได้ ตระกูลเอสดีก็เป็นอย่างนี้แหละ

อ้อ...กระซิบบอกให้คิดหนึ่งนะว่า ฉบับนี้มีเครื่องเล่น ดี ๆ มาตีแผ่รายละเอียดกัน นั่นคือเจ้าเครื่อง MED 2 ซึ่งเป็นเครื่องที่ดัดแปลงจากการใช้ดิสก์ มาสู่การใช้แผ่น ดิสก์ที่ลดต้นทุนได้อย่างมหาศาล แต่นั่นเป็นเทคโนโลยี ของทางฮ่องกง ที่ที่ไทยเราพลอยได้รับความสบายนี้ไป ด้วย เปิดดูด้านในแลยครับ แล้วถ้าจะซื้อละก็ ต้องลองคัด ลินใจดูเอาเอง เราบังคับคุณไม่ได้

ในเดือนหน้านี้ เมก้าจะร่วมฉลองตรุษจีนกับคุณ ด้วยอั่งเปาพิเศษ ให้คุณแบบทุ้มทุ้ม ต้องคอยติดตามดู รับว่า อะไรจะเป็นอะไร และจะได้กันอย่างไร

แต่ที่แน่ ๆ ตอนนี้มีไปรษณียบัตรจากผู้อ่านเข้ามา เยียบ ล้วนแล้วแต่ต้องการเป็นเจ้าของ รางวัลพิเศษที่เรา ยั่ว...เอ๊ย...เสนอกันในฉบับที่ 1 - 2 และบัดนี้จะเป็นรายชื่อของผู้โชคดีกันละครับ

**พิมพ์ตอกก่อนแควซ์ท** ได้แก่คุณอนันต์ ปาลกะ วงศ์ ณ อรุณา

**ดินสอด่โลม** ได้แก่คุณบัณฑิต อินทรีย์ เชียงใหม่  
**แผ่นเสียงไพโนล 2** ได้แก่คุณเกรียงไกร กสิน-เวทย์

**ชุดเคื่องเขียน** ได้แก่ คุณเชวช วิริยะศิริพจน์ และคุณกวีวิทย์ ชูติวิศรี ปากกาสไลม์ลอยฟ้า ได้แก่คุณ คชาวรุช เปี่ยมงาม

**ไม้บอหดได้แก่** คุณสมชาย ชื่นกิติญาณนท์, คุณปิยวีร์ ชาราสสมบัติ, คุณศุภร สุขเทียน, คุณ วิรัตน์ สมุทรคุณ, วิฑูรย์ มนต์ประเสริฐศรี และคุณกมล พัฒนา-กิตติกุล

ผู้มีรายชื่อทั้งหมดนี้ เชิญติดต่อกลับมาที่เมก้า เพื่อ นัดรับของรางวัล โดยติดต่อที่ "พีทีพี" โทร. 311-3270 โดยด่วนครับ

เมก้า.

GENERATION TECHNIC MEGA.....	2
ฝากมาบอก.....	4
POWER UP.....	6
 <b>ข่าวลึนต้า.....</b>	<b>7</b>
● อุปกรณ์ใหม่มาช่วยคุณให้สะดวกขึ้น	
 <b>เซลด้า.....</b>	<b>8</b>
● มาถึงช่วงสุดท้ายแล้ว คุณจะ ได้จบเกมได้	
 <b>TECHNIC GAME..</b>	
● มาดูเทคนิคใหม่ ๆ	
 <b>SHINING FORCE.....</b>	<b>11</b>
● เกม R.P.G มาให้คุณเล่นอีกเกม	
 <b>บอลลูน.....</b>	<b>14</b>
● เกมมันส์ ๆ สุด ๆ แบบนี้ไม่ค่อยจะมีให้เห็น	
 <b>DONDOKODON 2.....</b>	<b>16</b>
● เกมผจญภัยของช่างไม้	
 <b>F1 CIRCUS.....</b>	<b>17</b>
● เกมแข่งรถที่กราฟฟิคสวยหลายจุดทีเดียว	
 <b>HOOK.....</b>	<b>18</b>
● เกมผจญภัยมันส์ ๆ จากเครื่องมือถือ	
 <b>จรเข้พาดทาง.....</b>	<b>19</b>
● นี้อีกเกมจากเครื่องมือถือ	
 <b>SOFT.....</b>	<b>20</b>
● มากมายหลายเกมมาให้คุณชม	
<b>SWOP SHOP.....</b>	<b>23</b>
<b>TECHNIC GAME.....</b>	
<b>MEGA TECHNIC.....</b>	

● เจ้าของ วิบูลย์กิจการพิมพ์ ● ผู้อ่านวยการ นางนวลจันทร์ พรพิบูลย์ ● จัดจำหน่าย วิบูลย์กิจการพิมพ์ ● บอณาธิการบริหาร ภรต ทรนาถ ● บอณาธิการ  
 แสงแขว ● กองบอณาธิการ วิเชียร, ใหญ่, กร, หนึ่ง ● ฝ่ายศิลป์ ZEN, KRIT, VEER, SOULL, BLUE ● แปดและเขียนเขียน บูตะ, ภรต, นิตะ ● ตมาชิก ทัพย์ เชียง-  
 พิมพ์ เหนง, เสาวรศ ● สำนักชาน วิบูลย์กิจการพิมพ์ 50/98 สุขุมวิท 62 บางจาก กท. 10250 ● TEL. 311-3270

# ฝากมาบอก ULTRA- MAN GB

อุลตราแมนภาค GB นี้จัดว่ามาแรงพอควรเหมือนกับภาค SFC และคาดว่าจะไปแรงเหมือนกันทุกอย่างในเกมส์คล้ายเหมือนภาค SFC แทบจะทุกอย่างแม้แต่ ENDING ใครที่เคยเล่นในภาค SFC มาแล้วจะเลยผ่านไปเลยก็ได้ ส่วนใครที่ยังไม่เคยเล่นไม่ต้องลอง เล่นได้เลย

กราฟฟิคย่อมนำไปเปรียบกับภาค SFC ภาค GB นี้จัดว่าดีทีเดียว เต็ม ต่าง ๆ ก็ใช้ว่าเล่นดนตรี BGM ก็อยู่ในขั้นดีพอเหมาะพอเจาะกับฐานะของ GB ส่วนที่ยุ่งยากก็คงจะเป็นการบังคับที่ค่อนข้างจะลำบากเล็กน้อยมาดู (อ่าน) กันเลยดีกว่า

เปิดเครื่องจะเจอไตเติ้ลเลือกเล่นได้ 1 คน หากมี 2 คนและ



สายพ่วงถ้า START เลยจะได้ MODE NORMAL ไปเล่นหากจะให้ ช่าง หรือ ยาก กว่าต้องกด SELECT และ START พร้อมกัน จะเข้าสู่ฉาก OLTION MENU แล้วก็เลือกเอาตามที่ต้องการ ระดับความยาก - ช่าง มี 3 ระดับ EASY, NORMAL, EXPERT TEST FIGHT ทดสอบประลองยุทธ เลือกลองต่อสู้กับสัตว์ประหลาด แต่คุณต้องเคยสู้มาแล้วอย่างเช่นสู้ไป 4 ตัวแล้ว GAME FIGHT คุณก็ลองสู้ได้แค่ 4 ตัวเท่านั้น

ที่เหลือก็เป็น MUSIC TEST กับ SOUND TEST เลือกเสร็จก็เลื่อนมายัง EXIT และที่ START



กลับไปยังฉากไตเติ้ลตามเดิม วิธีบังคับ ULTRAMAN GB

ปุ่ม A เตะ

ปุ่ม B ค่อย, ชก

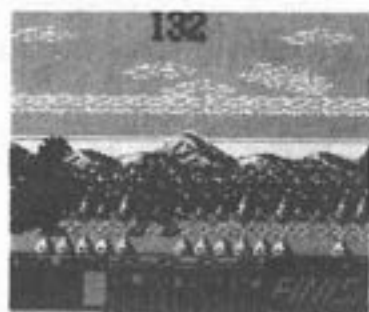
ปุ่มคอนโทรลเลอร์ ช่าง - ชาวเดินหน้า, ถอยหลัง

ปุ่มลงล่าง นั่ง

ปุ่ม START กระโดด

ดันขึ้นบน + START กระโดดสูง

กดเฉียงบนซ้าย, ขวา เลือกพลังแสงที่จะใช้



กดบน + A ปลดปล่อยที่เลือกไว้แล้ว

กดบน + B ตั้งบาเรีย

กดเฉียงล่างซ้าย ตีลังกากลับหลัง

ประชิดตัว + A จับทุ่ม

ประชิดตัว + B ชกเป็นชุด

กระโดดสูง + A โดดตีบ

กระโดดสูง + B โดดฟัน

SELECT PAUSE

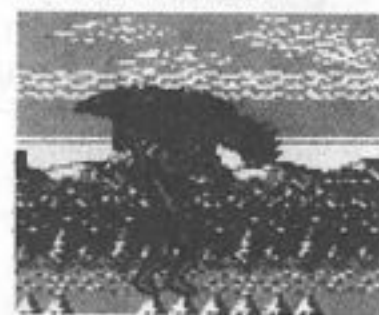
ในภาค SFC มี 10 STAGE ส่วนในภาค GBB นี้เหลือเพียง 9 STAGE ดำเนินเรื่องแบบในหนัง

STAGE 1 BEMULAR เป็นสัตว์ประหลาดตัวแรกที่ปะทะกับยอดมนุษย์ทั้งในหนังและในเกมส์ทั้ง 2 ภาค ระวังหางมันหน่อยก็แล้วกัน STAGE 2 BALTAN ภาค GB นี้ บัลตันมาเร็วเป็นพิเศษจัดว่าเป็นคู่รักคู่แค้นยอดมนุษย์โดยตรงสามารถแยกร่างได้ แต่ไม่ต้องสนใจอดีตตัวหลังไว้ก่อนเลย

STAGE 3 RED KING จอมพลังมหาศาลสามารถทุ่มก่อนหินได้ (ไม่รู้เอามาจากไหน ไม่เห็นมัน

หยิบเลย) ให้มันตัวไปทุ่มมันเรื่อย ๆ ก็เรียบร้อย ตอนมันระวังมันตีค่อนหน้าเดี๋ยวจะหาว่าไม่บอก

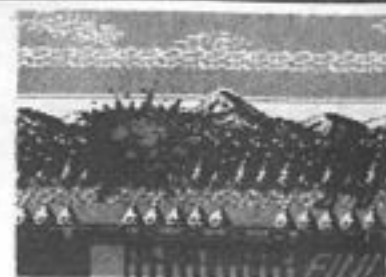
STAGE 4 BULLTON สามารถปลดปล่อยสะกดยอดมนุษย์ให้หยุดนิ่งได้ แล้วหลังจากจะลดไปเรื่อย ๆ ตอนนี้ให้กด A รัว ๆ ก็จะหลุดคล้ายจากการถูกสะกดได้ ทำไม่ตี มีแสงอะไรอยู่ ก็ใส่ ๆ เข้าไปก่อน ไม่ยากเท่าใดนัก



STAGE 5 JAMYRA ตัวนี้ทั้งในภาค SFC และ GB ผมไม่ค่อยอยากจะสู้กับมันเท่าใดนัก คู่มือน่าสงสาร พอมันตายก็ต้องเอาไปฝังด้วยในขณะที่ตัวอื่น ๆ ฉกฉก อีนสแตนด (เผาสำเร็จรูปไปในตัว)

STAGE 6 GOMORA ตัวนี้เป็นผลพวงจากเหล่าสัตว์ประหลาดที่เคียดแค้นอุลตราแมนโกโมราจึงถือกำเนิดเกิดมาจากสัตว์ประหลาด 5 ชนิด (ถ้าจำไม่ผิดอวัยวะต่าง ๆ ในตัวจึงไปเหมือนกับยิมเขามา ระวังหางอันทรงพลังให้ตีรัทตีแน่นหน้าอกไปหลายวันเฉียว

STAGE 7 MEFILAS คนนี้เป็น

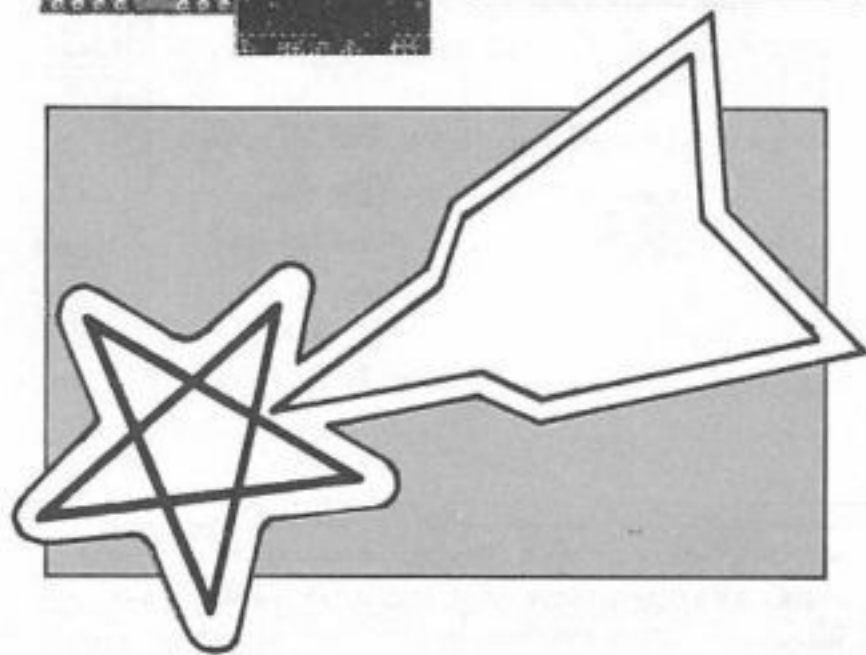


มนุษย์ต่างดาว เก่งกาจไม่เบา หายตัวก็ได้ ยากที่จะตาย พอเราชนะมนุษย์ต่างดาวคนนี้ ก็จะพูดว่า "เก่งมาก อุลตราแมนเจอกันในซูเปอร์แฟมิลีคอม ช่างก็สู้ไม่ได้ เอาละวันนี้ข้าขอยอมแพ้อีกที แต่อย่าลืมข้าจะกลับมาอีก ไว้เจอกันใหม่...เหอ เหอ เหอ" ทำนองนี้แหละ

STAGE 8 BALTAN 2 การกลับมาสร้างแค้นที่ฝากไว้ หมายถึงปิดบัญชีแต่ก็เหมือนเดิม ไม่ได้เก่งขึ้นจาก STAGE 2 เลย แต่ก็อย่าประมาทละ

LAST STAGE Z - TON ในหนังอุลตราแมนก็มองเก่งเพราะหมอนี่มีมือเก่งกาจมาก หายตัวได้มีบาเรียป้องกันแสงด้วย มันตัวแล้วจับทุ่ม อย่าให้ตั้งตัวได้ บุกลดอด เมื่อเราพิชิตได้แล้ว เราจะตาย (บอกแล้วไง ดำเนินเรื่องแบบในหนัง) ที่นี้ทางโลกมนุษย์ก็จะมีจรวดมาให้ยิงเจ้า Z - TON แทน จำนวนลูกก็เท่ากับจำนวนอุลตราแมน ที่เราเหลือ เล็งดี ๆ อย่า ให้พลาด สำเร็จก็ได้ดู ENDING เลย เราจะป๊อกทุก ๆ 50,000 แต้ม ช่วยกันป้องกันโลกหน่อยนะคับ

ลวีลตีพิทขอคง



# ของดีอย่างนี้ มีที่

เล่มสารพัดเกมของ  
SFC ในราคาไม่กี่ปีกา

# ร้านแห่ง



## SUPER MAGIC COM

ด้วยสมรรถนะเยี่ยม ๆ เพื่อผู้เล่นซูเปอร์ฯโดยเฉพาะ  
กับคุณประโยชน์ที่คุ้มเกินราคาอย่างนี้

1. ความจุ 8M และสามารถ FORMAT ได้ถึง 12M
2. สามารถขยายความจุได้ถึง 16M เต็ม ๆ
3. SAVE ได้สะดวก ให้คุ้ม ๆ ลงแผ่น 256K เนื้อ ๆ
4. ต่อใช้เครื่องขับดิสก์ของ คอมพิวเตอร์ทั่วไปได้
5. สามารถคัดข้อมูลจากตลับซูเปอร์ฯ ลงแผ่นดิสก์ได้ด้วยตัวเอง...ไม่ต้องใช้ "ตัวคัดต่างหาก"
6. อุปกรณ์ภายในเป็นของ SONY แท้ ๆ จึงมั่นใจในคุณภาพได้
7. สามารถแก้ไขเกมเป็น อมตะ และ SAVE ได้ทุกขั้นตอน

คุณจึงสามารถเล่นเกมซูเปอร์ฯได้ ใน  
ราคาที่ถูกลงอย่างไม่น่าเชื่อ และมีเกมมากกว่าที่  
คุณเล่นในตลับเสียอีก โดยเฉพาะเกมที่เป็น  
ภาษาอังกฤษหลายเกม แม้เกม RPG มัน ๆ

เรายังมีอุปกรณ์และเครื่องเล่นเกม  
ทุกแบบทุกชนิดไว้บริการคุณ ไม่ว่าจะ  
เป็น MEGA DRIVE, SUPER FAMI-  
COM, NEO GEO, MEGA DISK, CD.  
ROM 2, FAMICOM, GAME BOY,  
SUPER GP, และอุปกรณ์เสริมของเครื่อง  
เล่นเกมทุกแบบทุกรุ่น ในราคาที่คุ้มพอ  
ใจ และยังมีเครื่องเล่นทุกรุ่นเช่นกัน  
พร้อมทั้งรับ COPY เกมและมีเกมที่แก้ไข  
เป็นอมตะแล้ว จำหน่ายในราคาพิเศษ...  
ที่

### ร้านแห่ง

ชั้น 6 ศูนย์อาหารมาบุญครอง  
ข้าง ATM. ธ.กรุงเทพ  
อยู่ฝั่งเดียวกับทางขึ้นด้านซูเปอร์มาร์เก็ต  
โทร. 217-9119 ต่อ 8046

ยินดีรับประกันให้คุณ 1 ปีเต็ม ๆ พร้อมอะไหล่แท้ ๆ

# POWER by zangzal

ได้มีการติดต่อมา เรามีเวลาให้คุณถึงเพียงสิ้นเดือนนี้เท่านั้นครับ เพราะไม่อยากจะให้ของรางวัลเหล่านี้ มาอนรอก่ออยู่ในห้องรก ๆ ของเรา เห็นแล้วเสียดาย และสำหรับฉบับนี้ ผลงานเป็นของ **คุณแจชญา แสนอุดมโชค** ที่มีเรื่องของเกมเข้ามาเพียงสั้น ๆ แต่วาดภาพประกอบมาเพียง รายละเอียดจึงไปอยู่ที่ในภาพครับ เช่นกันครับ คุณแจชญาจะได้รับกรอบภาพนาคามาริไอ้สวย ๆ แบบจากเมืองนอก เป็นรางวัล 1 ชิ้น กรุณาติดต่อมารับตั้งแต่ **วันที่ 3 - 15 ก.พ. ศกนี้** นะครับ หาก

เลยกว่าที่กำหนดนี้ไปแล้ว จะถือว่าคุณเสละสิทธิ์ทันที



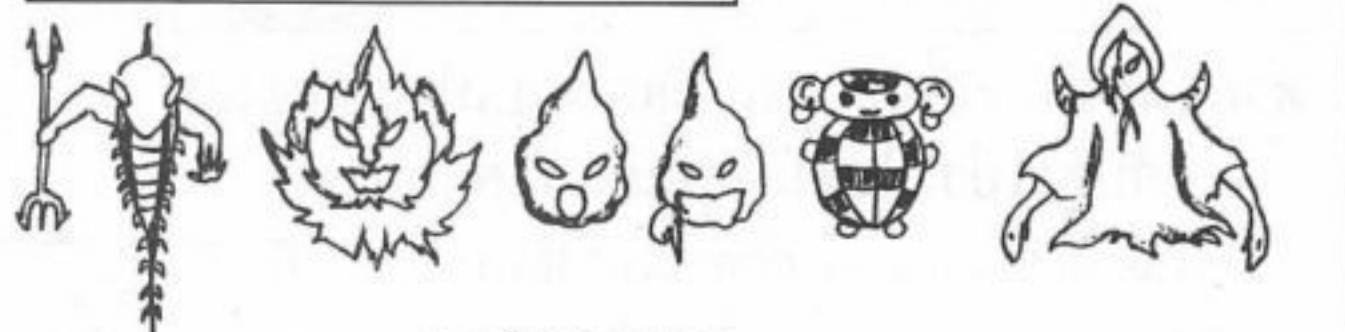
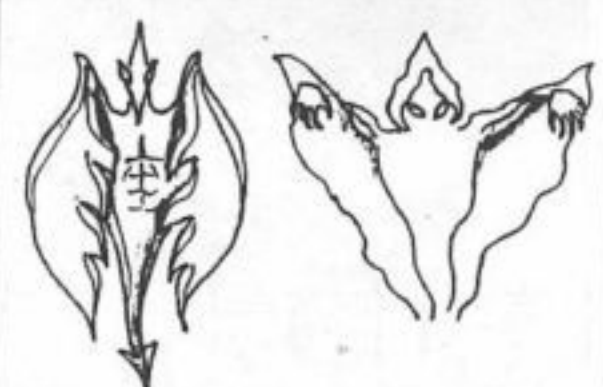
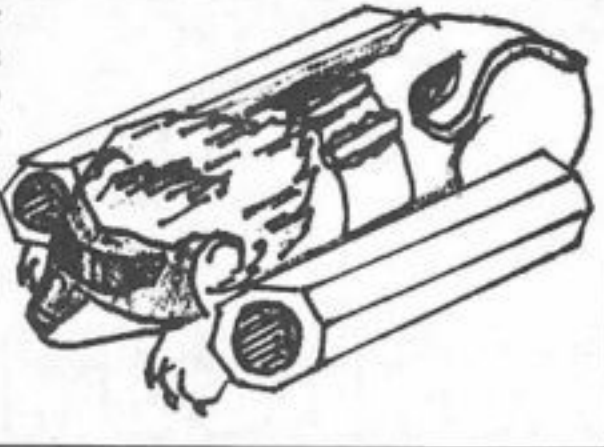
รับไปแล้วครับเมื่อสัปดาห์ที่แล้ว นั่นคือกรอบภาพนาคามาริไอ้สวย ๆ ของมาริไอ้ ผู้รับคือคุณสิทธิ ซอสุขไพบูลย์ เดินทางจากบางกอกใหญ่ มารับของด้วยตัวเอง บังเอิญที่ว่าในวันที่มารับนั้น คุณสิทธิไม่ได้นัดกับเราไว้ก่อน ก็

เลยไม่ได้ถ่ายรูปกันไว้ เพียงแต่มีหลักฐานในการรับรางวัล ตามที่เราลงมาให้ท่านนั่นเอง และสำหรับ **คุณนาธิ เป็ชัยวจิตต์** ที่อยู่จันทบุรี ตอนนี้อย่างไม่ได้ติดต่อมาเลยครับ รวมทั้งเจ้าของผลงานของคนที่ได้ลงในฉบับที่ 1 - 2 ก็ยังไม่

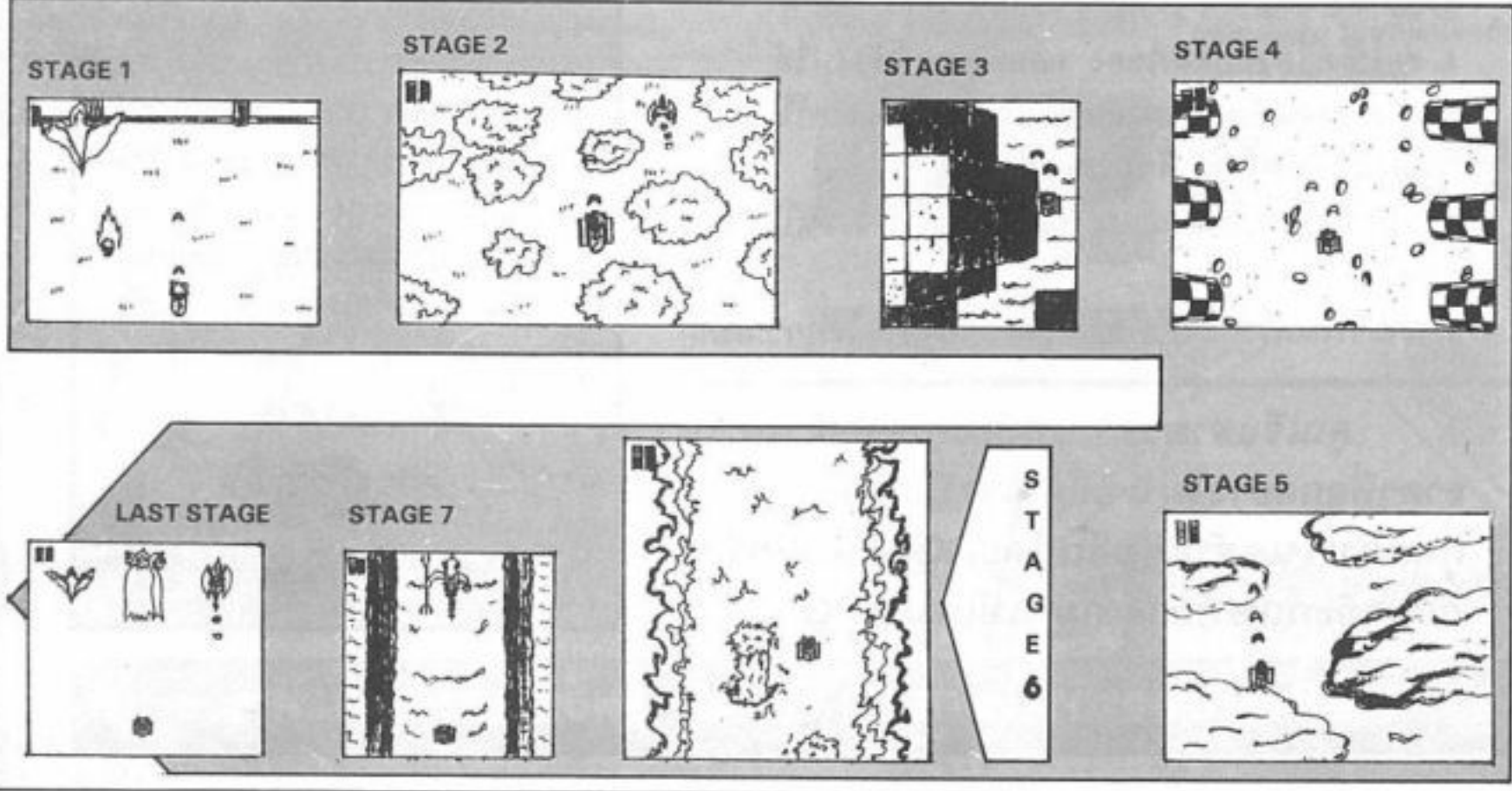
## LION SPACE

ที่ดาวแห่งธรรมชาติ จักรวรรดิเวทมนต์ต้องการยึดดาวดวงนี้เป็นฐานทัพราชสีห์จึงต้องออกเดินทางเพื่อไปปราบจอมปิศาจเวทย์มนต์ระหว่างทางต้องเจอกับบรืวารปิศาจและหัวหน้าปิศาจทั้งเจ็ดเกมเป็นเกมแนวต่ง มองจากด้านบนฉาก 8 ฉาก ฉาก 1 ถึงฉาก 5 อยู่บนดาวแห่งธรรมชาติ ฉากที่ 6 เป็นดาวไฟ ฉากที่ 7 เป็นดาวไฟที่กลายเป็นดาวน้ำ ฉากสุดท้ายเป็นฉากภาคต่อสู้กับจอมปิศาจเวทย์มนต์ซึ่งมีถึง 3 แบบ

พระเอกเป็นสิงห์โตเมื่อได้ LIONARMOUR จะสามารถบินได้แม้ในอวกาศ



บอสในสแตจต่าง ๆ



# เครื่องมืออัจฉริยะที่มาเพื่อจะต้นทุน

คงจะมีคนเคยเห็นโฆษณาที่มบบ้าง สำหรับชื่อของ MGD 2 หรือ MULTI GAME DOCTOR 2 ด้วยเทคโนโลยีที่พัฒนามาเรื่อย ๆ ของฮ่องกง ภายใต้ชื่อของบริษัท MAKKO TOYS

มีหลายคนยังสงสัยกับความสามารถของเครื่องนี้ ที่เค้าว่ากันว่าประหยัดนั้น มันประหยัดที่ตรงไหน? จะยังไม่ขออธิบายความหมายตรงนี้ แต่จะพาคุณไปชมรายละเอียด และความสามารถของเครื่องมือตัวนี้เสียก่อน

ขนาดของเครื่อง ถ้าดูแต่ภาพจะคิดว่าใหญ่มาก แต่ที่จริงแล้ว มีขนาดเล็กกระทัดรัดมาก ที่เดียว โดยที่มีขนาดไม่ต่างกับเครื่องเล่นพีซี เอ็นจินเท่าไรนัก เล็กมัยคับขี้?

ถ้าลำพังเฉพาะตัวเค็ชช ก็นคงจะยังทำอะไรไม่ได้ ต้องมี RAM CARD มีความจุขนาดต่าง ๆ มาเป็น หัวใจสำคัญ ของการใช้งานด้วย ซึ่ง RAM CARD นี้ก็มีขนาดตั้งแต่ 2M, 3M และ 8M ยิ่งความจุมากก็ยิ่งมี ราคาแพง ขึ้นไปตามลำดับ

ส่วนการที่จะเล่นกับเครื่องอะไรนั้น ก็จะต้องมี "ตัวเชื่อม" ที่จะนำ RAM CARD เข้าไปเสียบ เพื่อให้สามารถที่จะใช้กับเครื่องเล่นแบบนั้น ๆ ได้ เท่าที่มีในตอนนี้นั้นก็สามารถใช้ได้กับเครื่องซูเปอร์, เมก้าไดรฟ์, พีซี, เกมเกียร์, เกมบอย และซูเปอร์กราฟฟิค

อ้อ...สำหรับเจ้าตัว RAM CARD นั้น จะมีแบตเตอรี่ห้อยอยู่ด้วย เพราะฉะนั้นตราบโคที่ยังมีพลังงานอยู่ในตัว เกมที่ SAVE เอาไว้ภายในก็ยังคงอยู่ตลอด และยังมีคุณสมบัติพิเศษอีกคือ สามารถที่จะ SAVE ได้ตลอด ไม่ว่าจะในช่วงไหน และจะเป็นเกมที่ SAVE ได้หรือไม่ก็ตาม

## ขั้นตอนการใช้งาน

เริ่มแรกก็ต้องมีการถ่ายถอดเกมจากคาส์ ลงเข้ามาอยู่ในแผ่นดิสก์เสียก่อน หรืออย่างที่เราเรียกกันติดปากว่า "คัดเกม" ซึ่งในส่วนนี้นั้น จะต้องมีเครื่องมือที่ใช้คัดต่างหาก ซึ่งจะมีได้ก็เฉพาะผู้ประกอบการ หรือร้านค้าเท่านั้น เพราะคงไม่มีใครขายอุปกรณ์ชิ้นนี้ให้คุณแน่

เมื่อเกมลงสู่แผ่นดิสก์เรียบร้อยแล้ว ก็เป็นหน้าที่ของคุณและ เอาแผ่นดิสก์เสียบเข้าไปในช่องแผ่นดิสก์ แล้วก็เอา RAM CARD ที่มีความจุมากพอจะบันทึกได้ เสียบเข้าไปในช่องของมัน จากนั้นคุณก็ใช้คำสั่งที่แสนง่าย ให้เครื่องถ่ายถอดข้อมูลลงใน RAM CARD

จากนั้น RAM CARD ตัวนี้ก็จะเป็นเกมที่คุณบันทึกลง นำไปเสียบเข้ากับ "ตัวเชื่อม" ที่ใช้กับเครื่องเกมนั้น ๆ แล้วก็เสียบเล่นกับเครื่องเกมได้เลย

ความประหยัดที่เป็นข้อดีของเครื่องนี้ ก็อยู่ที่ การใช้งานในระยะยาว คุณไม่ต้องซื้อคาส์เกมที่มีราคาเป็นพัน และเสี่ยงต่อราคาตกฮวบฮาบ นั้นเพราะว่าในการ COPY เกมลงแผ่นดิสก์แต่ละครั้ง ใช้ค่าใช้จ่ายเพียงร้อยกว่าบาทเท่านั้น หรือถ้ามีเพื่อนฝูงที่มีเครื่องนี้ หรือเครื่องคอมพิวเตอร์ก็ COPY กันเองได้สบาย จะทำให้ลำบากหน่อยก็ตรงที่ การลงทุนในครั้งแรกนี่ละ แต่ก็คงไม่หนักหนาเท่าไร เมื่อเทียบกับค่าใช้จ่ายที่คุณเคยเสียไป ตั้งแต่คุณซื้อเครื่องเล่นเกม

## ส่วนต่าง ๆ ของตัวเครื่อง

1. ช่องเสียบ DOCTOR POWER ซึ่งเป็นแบตเตอรี่แบบชาร์ตไฟได้
2. จอแสดงข้อมูล ความละเอียด 5 x 7 จุด แสดงผลเป็นตัวเลข, ตัวอักษรภาษาอังกฤษ และสัญลักษณ์
3. ปุ่ม SELECT
4. ช่องเสียบแผ่นดิสก์ขนาด 3.5 นิ้ว ใช้ได้ทั้งแบบ 2HD และ 2DD
- 5,6 ปุ่มเลือกคำสั่ง



7. ช่องเสียบ RAM CARD
8. สวิตช์เปิด - ปิด การทำงาน
9. ไฟแสดงเมื่อเปิดเครื่อง ขณะเครื่องทำงาน
10. ไฟแสดงพลังงานของแบตเตอรี่



DOCTOR POWER ชาร์ตไฟได้ และนำมาใช้เป็นแบตเตอรี่สำหรับเครื่องเล่นเกมอื่น ๆ ได้อีกด้วย

## อุปกรณ์ร่วมต่าง ๆ



RAM CARD มีขนาด 1M, 2M, 4M และ 8M



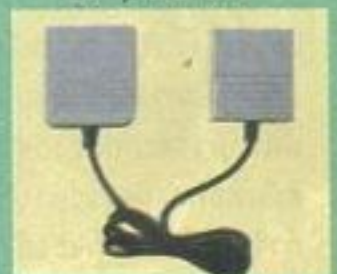
ตัวเชื่อมสำหรับซูเปอร์ฯ



ตัวเชื่อมสำหรับเมก้าไดรฟ์



แบตเตอรี่สำหรับ RAM CARD



สายพ่วง

## ตำนานแบทิงเขี้ยวดำ

ตอนที่ 3

### โทรฟอสขึ้นที่ 5

โทรฟอสขึ้นที่ 5 นี้จะอยู่ในวิหารกลางน้ำ ซึ่งการเข้าไปในวิหารนั้นจะต้องมาในโลกปัจจุบันก่อนแล้วไปที่ทะเลสาบไฮเรีย ตรงน้ำพุแห่งความสุข ยกหินออกก็จะพบกับทางเข้าวิหาร

ภายในวิหารนั้นจะมีลักษณะเป็นโลกน้ำแข็ง ศัตรูบางตัว เช่นปีศาจที่ออกมาจากกำแพงนั้น การกำจัดมันต้องใช้คทาไฟยิงไฟใส่ นอกจากนี้ยังมีสวิทช์คริสตัลที่บางทีจะต้องขว้างบวมเมอแรงแบบไซดโค้งในการสับเปลี่ยนสวิทช์ (เทคนิคก็คือขว้างบวมเมอแรงออกไปแล้วเคลื่อนที่ไปมากก็สามารถขว้างบวมเมอแรงแบบไซดโค้งได้) และจะมีโครงกระดูก ที่ไม่สามารถกำจัดด้วยดาบหรือเวทย์มนต์ได้ จะต้องทำให้มันหยุดนิ่งโดยใช้บวมเมอแรง แล้วใช้ระเบิดกำจัดมันก่อนที่มันจะฟื้น นอกจากนี้แล้วนั้น ภายในวิหารอาจจะมียอรวัวอยู่ ควรใช้ระเบิดวางเพื่อหาทางลับ ซึ่งจะมีไอเท็มที่สำคัญอยู่ใต้พื้นด้วย (ชุดเกราะ)

หัวหน้าของวิหารนี้จะต้องใช้คทาไฟโจมตีมันจนกว่ามันจะเปลี่ยนร่างเป็นก้อนเมฆ 3 ก้อน แล้วจึงใช้ดาบจัดการมันได้ จากนั้นก็จะได้โทรฟอสขึ้นที่ 5



หัวหน้าจะมีน้ำแข็งหุ้มตัวอยู่ ต้องใช้คทา ไฟโจมตีมันก่อน



เมื่อวาร์ปมาจากปัจจุบันแล้ว จะมาโผล่หน้าทางเข้าวิหารน้ำแข็ง

ภายในวิหารนั้นจะมีพื้นเป็นน้ำแข็งลื่นมาก



MEGA 16

### โทรฟอสขึ้นที่ 6

โทรฟอสขึ้นที่ 6 การเข้าในวิหารก็จะเหมือนกับขึ้นที่ 5 ซึ่งจะต้องเริ่มจากโลกในปัจจุบัน ใช้ไอคาริน่า (ขลุ่ย) เป่าแล้วไปตำแหน่งที่ 6 บนแผนที่แล้วยกหินออกจะพบกับทางวาร์ปเข้าสู่โลกอดีต

เมื่อเข้ามาสู่โลกอดีตแล้ว ผ่านจะตกอยู่ เดินขึ้นไปทางเหนือ จะพบกับพื้นที่ที่มีรูปเหมือนกับเหรียญเวทมนต์เอเทอ ให้ใช้เวทมนต์เอเทอที่จุดนั้นจะทำให้เกิดฟ้าผ่าลงมาแล้วประตูทางเข้าดันเจี้ยนปรากฏขึ้น

ภายในดันเจี้ยนนี้ความสลับซับซ้อนก็เพิ่มขึ้นมากกว่าเดิมมาก ประตูกลไกส่วนใหญ่จะต้องกำจัดศัตรูที่อยู่ในห้องนั้นก่อน จึงจะเปิดออกได้ และที่สำคัญทางที่จะต้องจุดคบเพลิงให้ครบทั้ง 4 อัน (บางจุดจะมีห้องละ 2 อัน ให้ไปพร้อม ๆ กันทั้ง 4 ดวงก็มี จุดนี้จะเป็นสวิทช์ที่เปิดทางลับ ซึ่งจะเกิดช่องที่สามารถกระโดดลงไปเก็บของได้) นอกจากนี้แล้วจะได้ไม้เท้าโซมาเลียที่ใช้ในการสร้างบล็อกอีกด้วย

หัวหน้าภายในดันเจี้ยนนี้ จะมีลักษณะเป็นลูกตามากมาย การต่อสู้นั้นไม่ควรจะอยู่ตรงกลางจอภาพ เพราะจะถูกโจมตีได้ง่าย การโจมตีมันนอกจากจะใช้ดาบฟันแล้ว ยังสามารถใช้ธนูยิงได้อีกด้วย เมื่อกำจัดมันได้แล้วก็จะได้โทรฟอสขึ้นที่ 6



ใช้เหรียญเวทมนต์เอเทอ (สายฟ้า) ทางเข้าดันเจี้ยนจะเปิดออก





## โทรฟอสขึ้นที่ 7

ก่อนที่จะไปเอาโทรฟอสขึ้นที่ 7 นี้ให้ไปที่สุสานในโลกปัจจุบัน จะมีสุสานที่อยู่ทางบนขวานั้นวิ่งชนสุสานแล้วทางลับก็จะเปิดออกและภายในจะมีผ้าคลุมเวทมนต์ [MAGIC MANT]

จากนั้นให้ใช้ไอคารินาไปยังตำแหน่งที่ 2 แล้วเดินขึ้นไปจนเกือบจะถึงทางวาร์ปเข้าสู่โลกอดีตที่ด้านล่างนั้นจะมีทางเล็ก ๆ สามารถกระโดดลงไปข้างล่างได้ กระโดดลงไปเข้าไปในถ้ำ จะพบกับที่ที่มีพื้นมีหนามมากมาย ให้ใช้ผ้าคลุมเวทมนต์ผ่านไปก็จะเก็บไอเท็มสำคัญได้คือ ไม้เท้า (เท่านี้ก็ได้อิเท็มครบหมดทุกชิ้นแล้ว) เหลือเพียงแต่ไปที่ใต้สะพานที่อยู่ทางขวาของบ้านตัวเอก โดยวิธีการลงไปใต้สะพานนั้นอาจจะใช้วิธีวาร์ปจากโลกอดีตมาก็ได้ คุยกับคนใต้สะพานก็จะได้ขวดใบสุดท้าย)

เมื่อเก็บของทุกชิ้นครบแล้วก็ให้ไปที่วิหารของโทรฟอสขึ้นที่ 7 ซึ่งจะอยู่บนภูเขาเฮร่า ทางไปนั้นก็ต้องใช้ซักระจกเวทมนต์ในการวาร์ปไป ๆ มา ๆ ระหว่างอดีตและปัจจุบัน เมื่อถึงช่วงบนขวาสุดของแผนที่ ก็จะพบกับเสา 3 ต้น ให้ใช้ค้อนทุบเสาทวนเข็มนาฬิกาจากเสาทางขวาวนขึ้นไป ประตูระหว่างมิติก็จะเปิดออก

หลังจากประตูเปิดออกแล้ว ก็สามารถวาร์ปกลับไปในอดีตได้ การเข้าไปในวิหารนี้ก็เหมือนกับการเข้าไปในวิหารที่มีโทรฟอสขึ้นที่ 6 คือต้องใช้เหรียญเวทมนต์ในการเปิดประตูวิหาร

ภายในดินเจียนนี้ก็จะเริ่มซับซ้อนมากขึ้น ต้องใช้ไม้เท้าโซมาเลียที่ได้มาในการสร้างบล็อกที่สามารถย่นได้ หรือบล็อกที่วางทับสวิตช์เพื่อเปิดประตู คัตรูแปลก ๆ ก็มีมากขึ้น (ในห้องที่มีหินที่สามโซอยู่ นั้นทางขวานั้นจะมีบล็อกที่สามารถผลักได้อยู่บล็อกหนึ่ง ซึ่งจะเมื่อเปิดสวิตช์แล้วหีบสมบัติจะปรากฏออกมา) บางห้องนั้นอาจจะต้องจุดคบเพลิงให้ครบจึงจะเปิดประตูกลไกได้ และก็มีอยู่หลายห้องด้วยกันที่จะต้องกำจัดศัตรูให้หมดก่อนแล้วหีบสมบัติหรือประตูกลไกจึงจะเปิดออก ไอเท็มที่สำคัญที่จะได้ในดินเจียนนี้ก็คือโล่กระจก [MIRROR SHEILD]



ที่พื้นจะมีหนามอยู่ ถ้าใช้ผ้าคลุมเวทมนต์ ก็จะผ่านเข้าไปได้สะดวก

หัวหน้านั้นจะมีลูกตามากมาย โจมตีลูกตามันทีละดวง



หัวหน้าภายในดินเจียนนี้จะเป็นแค่ 3 หัวที่มีหัวซ้ายฟันไฟ หัวขวาฟันน้ำแข็ง และส่วนกลางคอยโจมตีเรา ให้ใช้คทาไฟและคทาน้ำแข็งจัดการ (คือเมื่อยิงไฟใส่หัวที่เป็นน้ำแข็งแล้วมันจะหยุดนิ่งสักครู่หนึ่ง ให้ใช้คทาฟันขณะที่มันหยุดนิ่งนั้น ทำแบบนี้ทั้ง 2 หัวโดยเปลี่ยนเป็นคทาน้ำแข็งด้วย ควรจะจัดการหัวที่ฟันน้ำแข็งก่อน เพราะจะได้ไม่มีน้ำแข็งเกาะอยู่ที่พื้น ทำให้เคลื่อนไหวไม่สะดวก)

เมื่อกำจัดทั้ง 2 หัวได้แล้ว ก็จะเหลือแค่หัวตรงกลางจะมีหัวใจอยู่ตรงกลางลำตัว ซึ่งตัวนี้จะกำจัดมันได้ไม่ยากเท่าไรนัก เมื่อกำจัดได้แล้วก็จะได้โทรฟอสขึ้นสุดท้ายมา

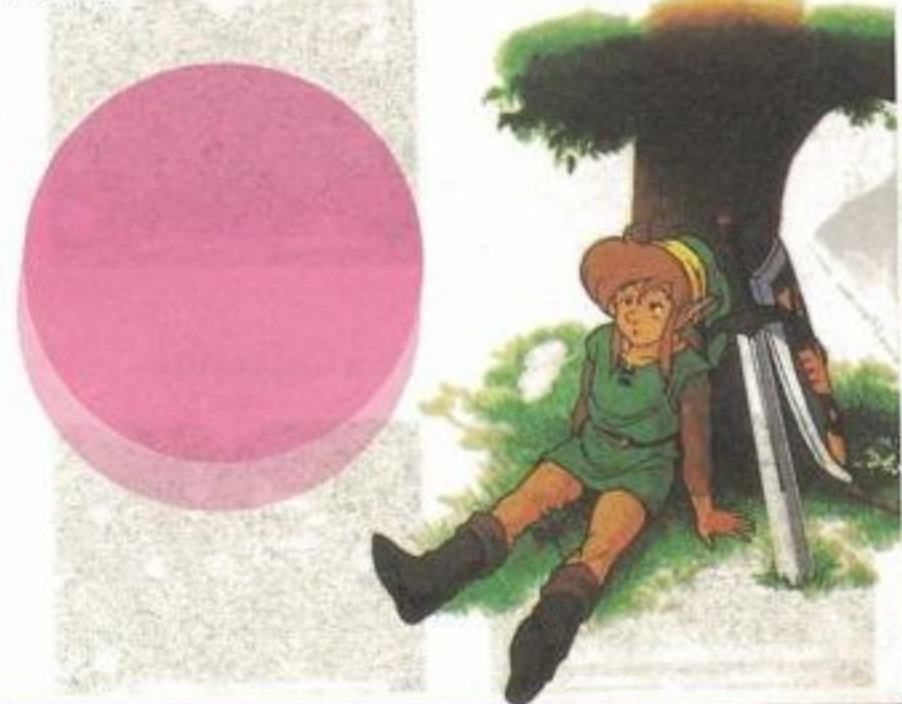
เอาล่ะครับ! เป็นอันว่าโทรฟอสทั้ง 7 ชิ้นก็รวบรวมได้ครบหมดแล้ว คราวนี้ก็ไปบุกที่วิหารกานอน (ตำแหน่งเดียวที่หอคอยเฮร่าในปัจจุบัน) กันเลย

## วิหารกานอน

ภายในวิหารนี้จะต้องใช้เทคนิคต่าง ๆ ที่เคยผ่านมาจากแต่ละวิหารเอามาใช้ในวิหารกานอนนี้ ซึ่งคงจะอธิบายเป็นคำพูดได้ยาก แต่ก็คิดว่าคงจะไม่แนะนำดีกว่า เพราะถือว่าเป็นวิหารสุดท้ายแล้วที่คุณจะต้องเคลียร์ (เพื่อความสนุกของคุณเองด้วย) คุณจะพบกับบอสต่าง ๆ ที่เคยพบมา ซึ่งคิดว่าคงจะกำจัดมันได้ไม่ยากนัก และท้ายที่สุด

เมื่อคุณพบกับหัวหน้าตัวสุดท้าย (ก็คือตัวเดิมที่เจอในครั้งแรกที่หนีมาในอดีต) ก็ให้รีบกำจัดมันซะ โดยใช้เทคนิคเดิมในการต่อสู้ จากนั้นมันก็จะหนีมายังที่ระมิดที่ปราสาทไฮวัลให้ตามไปก็จะกำจัดมันให้ได้ การต่อสู้กับหัวหน้าตัวสุดท้ายนี้อาจจะยากกว่าตัวอื่น ๆ สักเล็กน้อย คุณจะต้องใจเย็นและเตรียมยาเพิ่มพลัง เวทมนต์ไปให้พร้อม (มีทั้ง 4 ขวดเลยยังดี) ในช่วงท้ายนั้นเจ้าตัวหัวหน้าจะหายตัวโจมตีเราและคบเพลิงก็จะดับ ซึ่งการโจมตีหัวหน้าคุณจะต้องจุดคบเพลิงให้สว่างอยู่เสมอ

จึงจะสามารถโจมตีมันได้ ถึงจุดนี้แล้วก็คงคิดว่าคงจะเคลียร์ได้ไม่ยากอะไรนัก เมื่อคุณกำจัดหัวหน้าได้ ตำนานแห่งเซลด้าก็จบลงอีกครั้งหนึ่ง



# SPYIA TECHNIC

PC/เทโทฮิส 2 + บอมบลิส

## “เทคนิคโกยคะแนน”

ใน CONTEST MODE ของบอมบลิส ซึ่งจะมีบล็อกจำนวน 100 อันตกลงมาให้เราทำลายเพื่อเก็บคะแนนขึ้นตามปกติแล้วจะมีคะแนนสูงสุดเท่ากับ 99 แต่ถ้าใช้เทคนิคตามภาพในการทำลายบล็อกเหล่านี้ละก็ จะสามารถเก็บคะแนนได้ถึง 200 คะแนนเชียวล่ะ ลองดูนะ

### เริ่มในฉากที่ 1



\* ฉากที่ 1 จะเป็นฉากที่นำเทคนิคนี้ไปใช้ได้ง่ายที่สุด ชั้นแรกให้รวบรวมบล็อกเอาไว้ทางด้านล่าง ตามภาพ

### เหลือบล็อกไว้ด้วย



เมื่อเก็บบล็อกไว้ตามลักษณะนี้แล้วก็ให้ใส่ลูกระเบิดสีแดงเข้าไปตรงตำแหน่งใดก็ได้ภายใน 4 ตำแหน่ง

### 200 คะแนน ในอึดใจเดียว



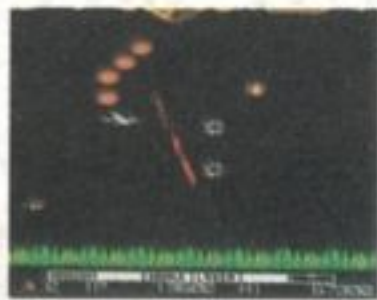
\* ต่อไปให้ทำลายบล็อกในแถวที่ 11 นับจากข้างล่าง ทำเช่นนี้แล้วคะแนนที่ได้จะเหมือนกับเราได้ทำลายบล็อก

PC/กษัตริลูล

## “เทคนิคการยิงต่อเนื่อง”

สำหรับคนที่ไม่มีแพทหรือจอยสติกรุ่นใหม่ที่ใช้ยิงต่อเนื่องได้อยู่แล้ว เทคนิคนี้ก็คงไม่มีความน่าสนใจอะไร แต่สำหรับคนที่ใช้แพทรุ่นเก่า ๆ ที่เคยยิงต่อเนื่องไม่ได้ มาคราวนี้ก็คงจะได้เล่นเกมนี้อย่างสะใจกับเขาบ้างเสียที วิธีง่าย ๆ ชั้นแรกใส่บาเรียให้พาวเวอร์อัฟ เกจ จากนั้นเก็บคะแนนไปจนกว่าเลขในหลักพันจะเป็นศูนย์ เมื่อเป็นศูนย์แล้วก็ให้เก็บแคปซูลเพียงเท่านี้คุณก็จะยิงต่อเนื่องได้แล้ว ง่ายมั๊ยล่ะ

### ใส่บาเรียให้เกจ



### เก็บคะแนน

### ให้เลขในหลักพัน



### เก็บไอเท็ม



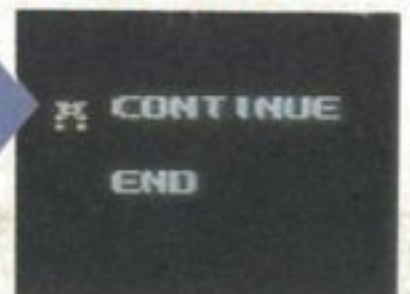
### ยิงต่อเนื่องได้แล้วล่ะ



FC/BATTLE FORMULA

## “ของแถม”

ปล่อยให้เกมโอเวอร์ จับเครื่องหมายปะทะลาดพลิกกลับมาด้านล่าง



วิธีการก็คือให้เริ่มเล่นต้นเกมตามปกติ แต่รีบปล่อยให้เกมโอเวอร์ซะ จอภาพจะเข้าสู่ฉากเลือกคอนทรีนิว ในฉากนี้จะมีเครื่องหมายคล้าย ๆ ตัว A หายท้ออยู่ตัวหนึ่งให้ใช้ปุ่ม A กดพลิกมันลงมาด้านล่างจากนั้นก็กด START จะได้เข้าไปเล่นเกมไฟเฟอร์เทนนิสซึ่งซ่อนอยู่ในเกมเทนนิสแบบโบราณนี้ ถ้าเราเอาชนะคอมพิวเตอร์ได้ ตัวเลขจำนวนรถที่เหลือจะเพิ่มขึ้นให้ถึง 20 อีกด้วยเป็นเกมของแถมที่หึงสนุกทั้งทำไรจริง ๆ เลยนะ

### เจอเกมลับลับเข้าแล้ว

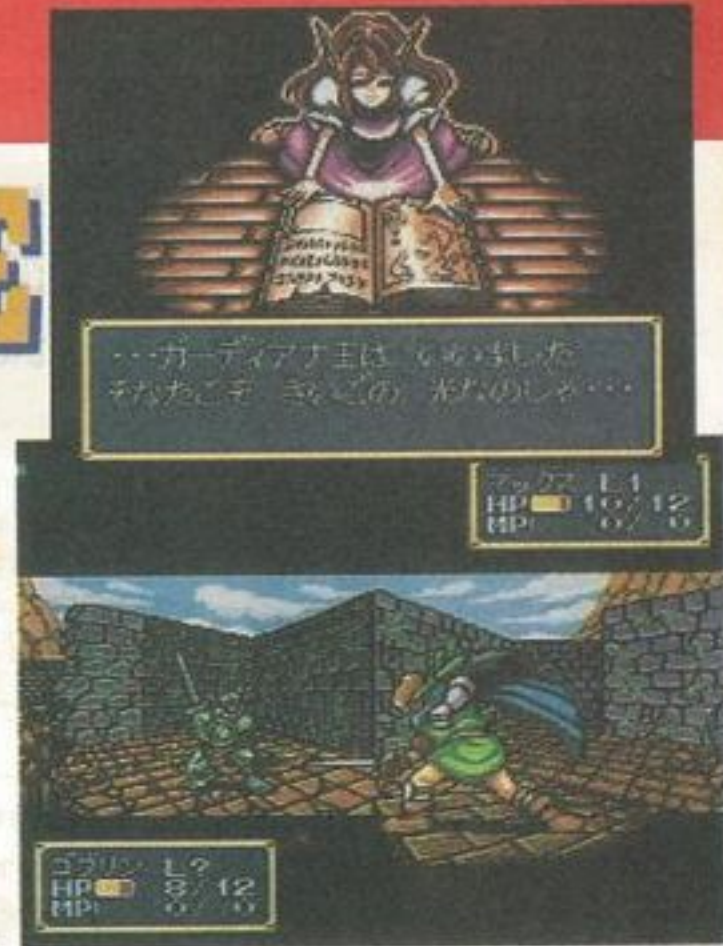


### ถ้าชนะจะได้ รถเพิ่มเป็น 20



# SHINING FORCE

ซอฟต์แวร์ล่าสุดของเมก้าไดรฟ์ ที่ทุกคนรอคอย ชายนึ่งฟรอส โกลด์จะปรากฏตัวขึ้นแล้วและจะเป็น RPG ที่สมบูรณ์แบบที่สุดบน MD เนื้อหาและภาพเฉียบขาดใหญ่โตเสียงแจ๊วฉากต่อสู้คล้ายอนิเมชันเป็นไปได้อย่างวิพากษ์การล้ำหน้า



ถ่ายเซก้าวางตลาด 27 มีนาคม 1992

BATTER BALK UP  
CARTRIDGE



## การต่อสู้ที่ไม่มีวันจบสิ้น ของแสงสว่างและความมืด ในรูปแบบ RPG

"ชายนึ่งเอนด์คาร์กเนส" ภาคที่แล้วนั้นเป็นคนสืบเสาะค้นหาแบบ 3D ดันเจี้ยน ส่วน "ชายนึ่งฟรอส" นี้เป็นแบบเดินไปใน

สนามที่มีเหตุการณ์เกิดขึ้นมากมาย เนื้อหาใหญ่กว่าภาคแรกมาก เรื่องราวยังเป็นความลับต้องติดตามต่อไป

## พระเอกคือแม็กซ์



แม็กซ์เสียความทรงจำลอยมาติดหาดกเตี้ยนำบาทหลวงได้ ช่วยเอาไว้ชุดของเขาเป็นของนักรบแห่งแสง เรื่องเกิดขึ้นที่นี่



\*แม็กซ์พบตัวเองอยู่ในโบสถ์

## แผนที่ทวีปธูน



\*ความจำสูง มีเรื่องราวเกิดขึ้นมากมาย เคลียร์ซะเพื่อความก้าวหน้า

### จุดสตาร์ทที่ กาเลียน่า

ชายนึ่งเอนด์เดอะคาร์กเนสนั้น เป็นเรื่องการปฏิวัติของอาณาจักรสคอมซังค์ โดยเมมพิสท์ แต่ภาคนี้เป็นอีกหลายร้อยปีต่อมา ทวีปธูนได้แบ่งเป็นตะวันตกกับตะวันออก และกาเดียน่าก็อยู่ทางตะวันตก



# ระบบใหม่ล่าสุด ที่น่าตื่นเต้น

ระบบของเกม ที่สงสัยกันมาก  
ว่าจะเป็นยังไงนะดูจากฉากต่อสู้  
รู้สึกเหมือนเกมซิมูเลชันเลยนี่  
ไม่หรอกนี่แหละรูปแบบของการ  
ต่อสู้ RPG สมัยใหม่



▲ ระบบเปิดแผนที่แล้ว ดูเหมือนซิมูเลชัน แต่ไม่ใช่

## เกมดำเนินไปแบบนี้

ฉากต่อสู้เหมือนซิมูเลชัน ผู้อ่าน  
ยังสงสัยกันมากเพราะปกติ RPG  
จะเดินไปในสนาม เจอกับศัตรูก็  
ต่อสู้ชนะ แต่เกมนี้ไม่ใช่รูปแบบ

นั้นการเจอกันจะเจรจาก่อน ไม่  
เกิดอะไรขึ้นทันที ดำเนินไปตาม  
เนื้อหาเพราะจะมีศัตรูเข้ามาเป็น  
พวกเขา และช่วยต่อสู้ก็มี



▲ ในเมืองเจอผู้ที่มีพฤติกรรมน่า  
สงสัย



▲ เห็นตัวมอนสเตอร์ก็อย่าลืมหา  
เข้าไป



พร้อมแล้วจึงต่อสู้

## ICON เหมือนภาคแรก

ภาคก่อน ชานี่เงา แอนด์ ชาร์กเนต  
ทุกคนคงเคยเห็นกันมาแล้วภาคนี้ก็มีการ  
เลือก ICON เช่นเดียวกัน เลือกได้สะดวก  
ไม่ว่าในเมืองหรือในสนาม แม้แต่ขณะ  
ต่อสู้ ภาพจะเป็นอนิเมชัน ให้เลือกคอม  
มานด์เลือกง่ายเพราะเป็นสัญลักษณ์  
แทนตัวหนังสือ



▲ ภาพพื้นฐาน ของ ICON ที่ค่า  
อธิบายเอง



▲ ICON เวทมนต์เหมือนเดิม LEVEL  
UP เปลี่ยนไป

## การเดินทางจาก เมืองหนึ่งไปเมืองอื่น

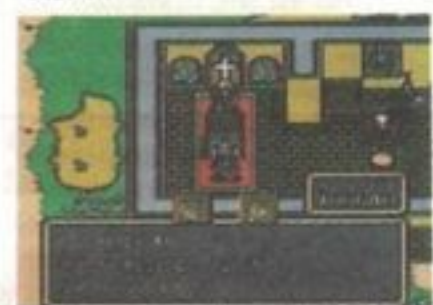
เหตุการณ์ต่าง ๆ จะเกิดขึ้นตาม  
เนื้อหาซึ่งในเมืองจะเกิดขึ้นมาก  
มาย มาขัดขวางการเดินทาง  
บางที่ต้องสู้กับมอนสเตอร์โดยไม่  
จำเป็นมากมาย ดังนั้นเติมพลัง  
ให้เต็มไว้เป็นดี



▲ เดินทางไปคนเดียวท่ามกลางศัตรู  
ร้ายเฟ้นฟ่าน



▲ เข้าปราสาทไป แล้วยังไม่เจอ  
ศัตรู



▲ ถ้าใครเกิดโศกนาฏภัย ไปซบชีวิตที่  
โบสถ์ได้

## หาเพื่อนไปร่วมทางกัน

ในเมืองรวบรวมข่าวสารชะ จะ  
ได้เพื่อนร่วมเดินทางเพิ่มเข้ามาคน  
ที่จะมาเป็นพวกเราได้มีสูงสุด 30  
คน ในจำนวนนี้ 12 คนที่ร่วมสู้ได้

เปลี่ยนเพื่อนช่วยสู้ชะบ้างเพื่อใช้  
อาวุธใหม่ ๆ และมีตัวละครที่เกี่ยวข้อง  
ซึ่งแต่ไม่ได้เป็นเพื่อนอยู่ด้วย



ที่นี่เป็น  
ร้านไอ-  
เท็ม ซึ่ง  
หามาได้  
ชะ



เพื่อน  
ของ  
แม็กซ์จะ  
เพิ่มขึ้น  
มาเรื่อยๆ



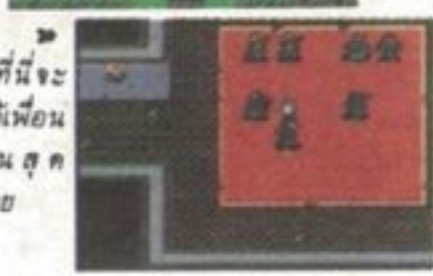
ไปด้วยกันเถอะ



ในร้าน  
เหล้าอาจ  
จะมีพวก  
เราอยู่  
ได้



เรียก  
คนที่ต้อง  
การใช้  
มากสุด  
ได้



ที่นี่จะ  
ได้เพื่อน  
คนสุด  
ท้าย

# ต่อสู้แบบนี้ ในฉากต่อสู้

เวลาต่อสู้ดำเนินไปอย่างที่บอกไว้ข้างล่าง มีกันคนละ 1 คา มีลำดับการออกความเร็ว หลัง ความลับทำให้การโจมตีไม่เรียงสลับ

LEVEL สูงก็เร็วขึ้น และการใช้คนเหมาะกับภูมิประเทศมีผลดี ความฉลาดของศัตรูเป็นความนำกลัว เอาละมาเริ่มเกมกันได้แล้ว

## เดินทาง

พอเดิน ๆ ไประวังสีของพื้นดิน พื้นที่ครอบครองของแต่ละคนจะมีสีต่างกันไปเข้าไปในเขตเขาก็ไม่ใช่มีตราก็ต้องต่อสู้กันละ



## ต่อสู้? คอย?

พอจบการเดินทางเป็นการเดินของศัตรู ดูว่าจะมาทางไหน บุกตรงหรือโอบล้อมระยะนั้น ๆ พอจะใช้อะไรต่อสู้ได้บ้าง ถ้ายังไม่ได้ระยะที่ตีรอก่อนตีกว่า



\* โจมตีในแอ็คชั่น หลังขึ้นอยู่กักระยะเป็นสำคัญ

## เปลี่ยนตำแหน่งกันได้ทีวัด

ในโลกแห่งนี้ตัวละครมีอาชีพด้วยแตกต่างกันไป เช่นพระ นักรบมีความสามารถไม่เหมือนกัน แต่จะเปลี่ยนได้ทีวัดสามารถเป็นระดับกันได้ ไปเป็น LEVEL ให้กับคนที่น้อย ไป ๆ มา ๆ ก็สมแล้ว



\* อาชีพที่ LEVEL ต่ำ ไม่ต้องการเปลี่ยนชะติกว่า เป็นอะไรดี

## ทำให้ตัวละคร ใช้เวทย์มนต์ LEVEL UP



การ LEVEL UP MAGIC จะให้ผลที่ดีมากกว่า เช่นเบรส L1 กับเบรส L4 หลังฝึกกันมากมายโจมตีได้ถึง 12 ช่อง การจะเพิ่ม LEVEL ต้องใช้ประสบการณ์ ประสบการณ์ก็ไม่ได้มาจากการโจมตีเท่านั้นใช้ฮีลรักษาให้เพื่อนก็จะเพิ่มได้เช่นกัน แต่ผู้ใช้จะเสีย MP ก็หาทางเติมไปเติมมาก็แล้วกัน

\* เบรส L4 ทำลายได้วงกว้าง 10 ช่อง ในพริบตาป้องกันตัวได้ดี



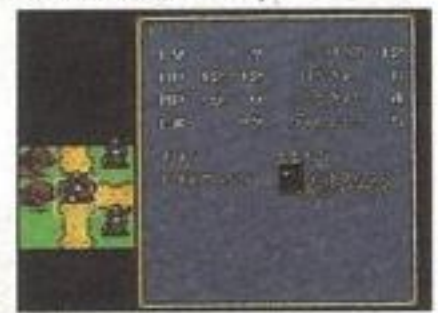
\* ใช้เวทย์มนต์อย่างเดียวไม่ได้ ต้องใช้กำลังวังชาร่วมประสมพรรค

## มีคอมมานด์แบบนี้ด้วย



\* แสดงแผนที่โดยละเอียดของอาณาเขตเราและศัตรู

เลือกเคอร์เชิลไปที่ศัตรู แล้วอ่านสถานะมาได้ของจริง ๆ



## เวทย์มนต์มหากาฬพันลึก!!

มีเวทย์มนต์ที่เหมือนภาคแรก อยู่มาก เช่นฮิล เบรส ฟรีสทำให้เข้าใจได้ง่าย และมีเลเวลเพิ่ม

ให้ไม่จำกัดมอนสเตอร์แบบไหนก็ทำลายได้และกราฟฟิกแบบนี้ดูมีค่ากว่านะ



ฮิล



เบรส L 1



เบรส L 4

เผามันให้หมด!!

# ชุดตั้งชั้นสูง

## อาณาจักรโลหะ

### ONE POINT

ชุดตั้งที่มีสี่ซี่เบียดให้บรรยากาศอย่างไม่เคยพบที่ไหนมาก่อน

ซอฟต์แวร์ชั้นแรกของ HOT B บนเมก้าไครฟ์เป็นชุดตั้งแนวอนไอเท็มมีให้ 20 ซิน เพิ่มพลังไม่รู้จัก เป็นสิ่งที่ขาดไม่ได้ของชุดตั้ง แต่ที่นี้แจ๋วกว่า ยานไม่ใช่โดนที่เดียวพัง เพราะยานมีความทนทานสูง พลังป้องกันจะลดลงถ้าหมัดก็จึงจะระเบิด และถ้ามียานเหลือก็จะเริ่มได้ที่จุดนั้นเลือกความยากง่ายได้

เรือเหาะสงคราม เอทพิธีก้า มีความแรงและความทนทานต่างกันไปในแต่ละสแตจเลือกเองได้ ซึ่งจะต้องต่อสู้กับเรือเหาะของศัตรูโจมตีได้หลายรูปแบบ ทั้งข้างหน้าและข้างหลัง ระวังศัตรูบนพื้นดินคือ ป.ค.อ. เครื่องพ่นไฟ และอื่น ๆ เพิ่มระดับให้ตัวเองได้ 10 ชั้น

ค่าย VICTOR วางตลาดเดือนมีนาคม ราคา 8,800 บาท

SHOOTING ICARSIDE



## อัดอากาศแล้วบินเลย!!

เรือเหาะสงคราม เอทพิธีก้า มีความแรงและความทนทานต่างกันไปในแต่ละสแตจเลือกเองได้ ซึ่งจะต้องต่อสู้กับเรือเหาะของศัตรูโจมตีได้หลายรูปแบบ

แบบทั้งข้างหน้าและข้างหลัง ระวังศัตรูบนพื้นดิน คือ ป.ค.อ. เครื่องพ่นไฟ และอื่น ๆ เพิ่มระดับให้ตัวเองได้ 10 ชั้น



มีฉากเคลื่อนที่เร็วสูงที่ต้องระวัง

### STORY

เรือเหาะต้องนำมาจากบอลดูลมร้อนพาหนะทางอากาศชนิดแรกของมนุษย์ ทำให้มนุษย์เหาะเหินเดินอากาศได้ เหมือนความฝัน แต่วิทยาการไม่ได้มีด้านเดียว ด้านมืดของเรือเหาะ ก่อผลถึงการรุกราน จารกรรม และสงครามโดยชาวอนผู้คดโกงโลก



แต่ละสแตจเป็นแผนที่ของประเทศไทยในปัจจุบัน

#### เอทพิธีก้า

ติดตั้งอาวุธยิง รูปร่างคล้ายนก จึงบินได้เร็วและคล่องตัวความทนทานต่ำ



#### เซฟลอน

เรือเหาะที่งะเบิด เพดานบินต่ำ ความเร็วต่ำ แต่ความทนทานสูง



## แนะนำไอเท็ม

ไอเท็มมีชนิดที่เพิ่มพลังโจมตีและพลังทนทานซึ่งจะแนะนำต่อไปนี้



เรือเหาะบรรทุกไอเท็มทำลายชะ

### LEVEL UP

เพิ่มพลังประสิทธิภาพ 3 ลูกจะเท่ากับ 1 LEVEL LEVEL UP แล้วพลังโจมตีก็เพิ่มขึ้นความเร็วก็เพิ่มขึ้นด้วย



LEVEL UP แล้วอิงกระสุนได้มากขึ้น

### UPTION

เป็นเรือเหาะดำเด็กลอยอยู่บนและล่างของเรือเหาะ คอยป้องกันยานให้ครบแล้วก็จะเพิ่มพลังคงทนให้



ออฟชั่นเป็นพวกของเรา

### อิมามิไอธันเดอร์

อาวุธอันทรงพลังของยานที่สามารถทำลายศัตรูได้ทั่วทั้งจอหมัดในพริบตา นอกจากนี้ยังเก็บสะสมได้อีกด้วย



สายฟ้า ทำลายศัตรูจนตกทำให้ยิงไม่

# ภาพวิชวลเป็นแบบนี้

“อาณาจักรโลหะ” นี้ไม่ระบุว่า เป็นอดีตหรืออนาคต แต่เหมือน หลาย ๆ ยุคสมัยผสมกัน ดูเหมือน จะเป็นอนาคตที่เทคโนโลยีก้าว หน้า แต่กลับมาใช้เรือเหาะภาพ ที่ออกมาเหมือนดูภาพยนตร์ทีเดียว



ที่คั่นและทำอสเตจจะ มีวิชั่นขึ้นสวย ๆ อย่าง นี้ออกมาเสมอ

ฉากโตเต็ม ตัวหนังสือเต็ม ขอให้ความรู้สึกเชิงซังกี้

# ผ่าคลื่น ผ่าลมเดินทาง!!

เอทฟิริก้า กับเซพลอน จะออกเดินทางใน 7 สเตจ แต่ละสเตจมีภาพบอกเล่า เรื่องให้เข้าใจถึงภารกิจ แล้วจึงเริ่มเก็บ ต่อสู้ศัตรู ไปให้ถึงเมืองหลวงของ ศัตรูต่อสู้ได้อย่างสมจริง

สงครามจะเกิดขึ้นกว้าง ขึ้นมีทั้งระบบฟ้า บนพื้น ในทะเล ศัตรูหลัง ๆ จะ ออกมามากขึ้น เก่งขึ้น เช่นเรือเหาะมีปีก จรวด ดำดินเป็นดีไซน์ที่สวยสุด ทั้งสิ้น

ป้อม ลอยฟ้า มีเรือ เหาะออกมา ไม่ ขาดสาย



เรือเหาะบินในเมฆ อาทิตย์อัสดง งดงามยิ่ง



★ เรือคานาที่ออกมาในทะเล เรือเหาะจะโจมตีโดยაკกะ จังหวะการหลบ ๆ โผล่ ๆ ของมันให้ดีละ



★ ที่ระเบิดลงมาเป็นท่อน ช้างหลังเป็น เรือรบ ช้างหน้าเป็นแท่นปืนขนาดใหญ



# การผจญภัยของช่างไม้

## DON DO KO DON 2

เกมแอ็คชั่นตลกสนุกสนาน สเปเป็นกบในพิธีอภิเษกใช้ค้อนเคลื่อนที่ด้านข้าง ใช้ค้อนปราบทูปศัตรูเก็บของมาขว้างได้ในแต่ละเมืองแบ่งเป็น 5 แอเรีย แอเรียท้ายมีบอสอยู่ จัดการได้ก็เคลียร์

แพ่งภาคก่อนเป็น เกมคล้าย ๆ พิซเซิลเคลียร์ฉากแต่ภาคนี้เป็นแอ็คชั่นเคลื่อนที่ด้านข้าง

TAITO 31 ม.ค. 5,900 เยน

ACTION CARTRIDGE

### แอ็คชั่นน่ารัก ใช้ค้อนทุบ

ตัวเอกคือบ๊อบอาวุธคือค้อน ใช้ทุบศัตรู ศัตรูจะแบนลง สักครู่ก็จะเป็นปกติ ช่วงที่แบนนี้ใช้ขว้างได้ โคนเป็นแถว ๆ ก็ยิงได้ขว้างได้ทั้งขว้าง ๆ กับข้างบน



พระเอกภาคนี้คือบ๊อบ



แสดงสี > หวานแต่ไม่หม่นอย่างที่คิด

### ภาคนี้เป็นแอ็คชั่นเคลื่อนที่ด้านข้าง

จุดที่ฝึกจากภาคแรกของ DON DxDx KO DON 2 คือการเดินไปขวา ขวาสุดทุบศัตรูในแต่ละแอเรีย หากถูกแจที่ซ่อนอยู่เปิดประตูไปแอเรียต่อไป



ในเกมตรงกลางคือแมรี่-แดนค์

### มาตุลเตจกันซี

ในเกมมี WOOD LAND, SKY LAND เป็นต้น 5 สเตจการผ่านแต่ละสเตจพวกนี้คือสิ่งที่ย้อนหลังแต่ละสเตจแบ่งเป็นหลายแอเรีย ท้ายสเตจมีบอสอยู่แน่นอน



เขาสูงแผ่นดินกว้าง ศัตรูเยอะ ยากพอตัวทีเดียวภาคนี้



พบกุญแจแล้วไปแอเรียต่อไปได้ละ

### BOSS



บอสเป็นศัตรูตัวใหญ่ที่ขว้างสิ่งของมาโจมตี



ฉากเคลื่อนที่เร็วสูง

### ไอเท็มมีอยู่มากมาย

ที่กลาง ๆ สเตจจะมีหีบสมบัติ อยู่ทุบซะจะมีไอเท็มบินออกมา เป็นแคปซูลเพิ่มพลังให้บ๊อบขว้างเพิ่มพลังโจมตีให้ค้อนขว้างนะ

เจอหีบสมบัติที่โคนสเตจ ใช้ค้อนทุบซะจะมีไอเท็มอยู่



### โบนัสสเตจก็มีด้วย

ในเกมมีโบนัสสเตจซ่อนอยู่ให้เล่นลู่เล็ดข้าง ฝั่งข้าง ๗๗ ทำคะแนนไว้นะ



พอได้ฉากนี้จะเป็นโบนัสสเตจ



# ภาคล่าสุดในชื่อเกม

# F1 CIRCUS



**ONE POINT**  
เกมแข่งรถ F1  
ที่มีคนคิดตั้งสมจริง  
เคลื่อนที่เร็วสูง

ในบรรดาเกมแข่งรถ F1 ของ  
แฟมคอมที่มีอยู่มากมายนี้ชุด F1  
CIRWS นี้ก็เห็นที่นี้พบสูงด้วย  
เช่นกัน พื้นฐานไม่เปลี่ยนไปจาก  
ภาคก่อน ๆ ฉากเคลื่อนด้วยความ  
เร็วสูงเลือกรถเลือกผู้ขับ ความ

ยากมีน้อย มือใหม่ ก็สามารถ  
สนุกได้ MODE มี WORLD  
CHAMPIONSHIP TIME  
ATTACK และ CONSTRUTER  
ของผู้จัดการทีมด้วย

NIPPON BUSSAN P.W. 6,600 บาท ACTION BATTERY BATTERY

## มาขับรถ F1 กันเถอะ

เกมนี้เป็นโลกการแข่งขันรถ F1  
มองด้านบนแบ่งความเร็วและหลบ  
หลีกรูปแบบดูเก่า ๆ แต่กราฟฟิก  
ที่ปรับปรุงมานาน ทำให้เฉียบ  
กว่าเดิมแถมมี CONSTRUCTION  
MUISE ของผู้จัดการด้วยก็คือ  
ก้าวหน้ากว่าภาค PC เอนจินแล้ว  
นะ



โมดรูกริกไม่ใช่ของนักแข่ง ผู้จัดการ  
เท่านั้นที่มีสิทธิ์ที่จะดู



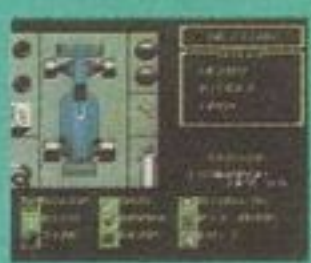
ระวัง  
จะเกิด  
อุบัติเหตุ  
ตอนเริ่ม  
ออกนะ



เป็นจุด  
แวะข้าง  
ทางเพื่อ  
ปรับปรุง  
รถ

## ติดตั้งได้แม้แต่จะทำให้ช้า ๆ

เพื่อการวิ่งได้เร็วกว่าคนอื่นจะต้อง  
มีการติดตั้งอุปกรณ์ของรถให้เหมาะ  
สม ซึ่งสามารถเลือกชิ้นส่วนได้ตาม  
ใจชอบและถ้าเลือกไม่เข้าทำก็ไม่ชนะ  
นะ



ติดตั้ง  
อย่าง  
เฉียบ  
เฉียบ  
ไม่ได้ทุก  
สนามนะ

- พวงมาลัย**  
เลือกใหม่ก็จะเสียงหกมุมได้ง่าย
- หาง**  
ช่วยให้รถวิ่งได้ตรงไม่เหิน
- ยาง**  
เลือกให้เหมาะกับสภาพถนนมีทั้ง  
แห้งและเปียก
- คันเร่ง**  
แบบไวเสียงคันทจะสายแบบช้า  
จะค่อย ๆ เลี้ยว

- เบรค**  
ถ้าแข็งก็ลคไม่ทันโค้ง ย่อนก็อาจ  
หลุดไม่ทัน
- เกียร์**  
เลือกอย่างแข็งแกร่งถึงจะแพงก็  
ต้องทนนะ
- กอะปุกเกียร์**  
ใช้แบบถอดได้หรือแบบนวด
- PITWORK**  
เลือกทีมงานชิ้นเลิศลคปัญหา  
อุบัติเหตุ

## รถคู่แข่งมีแบบนี้

ได้ลงแข่งทั้งที่มีใครหรือก็จะ  
ยอมแพ้ ทุกคนจึงสู้กันสุดฤทธิ์  
ทุกคันซึ่งในภาคฟามีคอมพิวเตอร์

อยู่ 28 คันรอบคัดเลือก จบคัน  
รอบนี้



วิ่งอยู่  
ข้างหน้า  
ไม่ยอม  
ให้ขึ้นมา



รถเสีย  
หลักถ้า  
ไม่ระวัง  
ชนกันก็  
แย่ นน

## ชีวิตของเหล่านักแข่ง วันหนึ่งของนักขับ F1

ในการแข่งจะมีอารมณ์เกิดขึ้น  
มากมาย ในเกมก็เช่นกันความ  
ยินดีของผู้ชนะ ความเศร้าของ

ผู้แพ้ เจ็บปวดของผู้ประสบอุบัติเหตุ  
แล้วแต่เราจะเข้าไปเกี่ยวข้องกับ  
ข้อมา

วินาทีระทึกใจจะเริ่ม  
ขึ้นต่อไป



เปิดชมเบียดฉลอง  
จุมพิตจากดาวงามใครก็



ใครชนะใครแพ้  
กันกันเสียนะ

# เล่นเกมก่อนดูหนัง

## HOOK

หนังดังของสตูดิโอ สปีดเบิร์ต ที่คาดว่าจะฉายในเมืองไทยราว กลางปีนี้ หนังนำเสนอโดย ดัสติน ฮอฟแมน, โรบิน วิลเลียมส์, จูเลีย โรเบิร์ต เกมมีผลิตรายการเป็น GB, FC (แยกออกกัน) แนะนำ

แบบย่อย ๆ มาหลายที หนนี้มา แนะนำแบบละเอียด ๆ กัน เนื้อเรื่องจับความตอนที่ปีเตอร์โตแล้ว กับต้นสุคลักพาลูก ๆ ของปีเตอร์ ไป ปีเตอร์ก็ต้องเดินทางเข้าไป ในเนเวอ์แลนด์เพื่อช่วยลูก ๆ

### ONE POINT

หนังดังของ สปีดเบิร์ตที่จะฉายในญี่ปุ่นตอนเดือนมิถุนายน และในไทยก็คงจะไล่เรียกกัน

ค่าย EPIC SONY วางตลาดเดือนมีนาคม ราคา 3,500 บาท

ARTXIV CARTRIDGE



## ปีเตอร์แพนกลับ มาเนเวอ์แลนด์อีกครั้ง

ตัวเกมนั้นก่อนจะเริ่มเข้าสู่ STAGE ทิงเกอร์เบลจะมานอกให้เรารวบรวม ไอเทม ซึ่งถ้าเราเก็บไอเทมไม่หมด เราจะไม่มีทางเคลียได้เลย และที่ ๆ เราจะไปนั้น เราต้องไปให้ถึงทุกจุด มีทั้งป่า, ลข เพราะทุกที่มีเด็ก ๆ ที่ถูกกับต้นสุคลักจับมาโดนขังไว้ เรา ต้องช่วยเด็กพวกนั้น



หัวใจคือจำนวนผู้เล่น, GATE คือ HP, ทางขวามือไอเทมที่มี



ฉาก GAME OVER จะเป็นการตกเรือ ทำ CONTINUE ได้นะ



เลือก STAGE จากแผนที่นี้ไปไหนดี?

### หลักการพื้นฐาน

ปีเตอร์แพน นั้นมีอาวุธตั้งแต่ ตอนเริ่มเกมแล้ว แต่พลังอ่อนมาก ช่วงครึ่งหลังของเกมจึงต้อง ทำให้อาวุธมีพลังมากขึ้น ช่วงแรก ๆ ของเกมควรหลบศัตรู ที่หลบได้ไปก่อน

#### หมอบ



การหมอบ รอกจะหลบศัตรูได้ นะ

#### กระโดด



ศัตรูที่ปราบไม่ได้ก็ให้กระโดด หลบไป

#### ปะทะตรง ๆ



ถ้าเจอกันตรง ๆ ก็กดเข้าสู้เลย

## การเดินทางตามหา กับต้นสุคลัก

ที่เนเวอ์แลนด์นี้มีตัวประหลาดอยู่มากมาย มีผู้เฒ่าประหลาดนั่งกรรมฐานลอยอยู่บนฟ้ามีเต้ายักษ์ มีอะไรแปลก ๆ อีกมาก จนดูเฝิน ๆ แล้วนี่กลายเป็นเกมซีเรียส แต่จริง ๆ แล้วไม่นะครับ แต่ละ STAGE มีอารมณ์ขันอยู่ด้วย ขนาดในน้ำการขยับตัวลำบาก ก็ยังดูสนุกเลย



เฒ่าประหลาดตัวโตจนเข้าเราจับตัว



ตอนนี้อยู่ในน้ำครับ ทำว้ายแปลกทีเดียว

## เริ่มต้นที่การบุก เหมืองผีสิง

เกมเริ่มต้นเล่นกันที่ สนามนั้นมีพื้นที่ค่อนข้างจำกัด จากมีลักษณะอิมคริม ต้องอาศัยการกระโดดค่อนข้างมาก ไปช่วยเด็ก ๆ ให้ได้ ระวังถูกวิญญานดูด HP ไปละ



ต้องกระโดดข้ามหินขยับได้พวกนี้ไป



ทิงเกอร์เบลมานอกข้างก่อน



หมอนี้ดูท่าทางไม่ใช่คนร้ายแล้วเกี่ยวกับเราตรงไหน?



ONE POINT

จอร์เจียเข้ามา  
ชาร์ลีคือพระเอก  
ของงานนี้ ระดับทาง  
เป็นการทำลายศัตรู

ค่าย VAP วางตลาด 24 มกราคม ราคา 3,800 บาท

ACTION  
CARTRIDGE



ชาร์ลีกลับมาอีกแล้ว

จอร์เจียพาเรา!

แผ่นดินโมเบสแลนด์คือดินแดน  
ที่เหล่าสัตว์อยู่กันอย่างสงบสุข  
จนกระทั่งนายพลมังกรก็รำนากอง  
ทัพมาบุกรุกเกาะนี้ เหล่าสัตว์ที่ไม่  
เคยสู้รบปรบมือกับใครก็พากัน  
เดือดร้อนแต่แล้วก็มีจอร์เจียผู้กล้า  
หาญลุกขึ้นมาต่อสู้ เขาชื่อจอร์เจีย  
ที่ชื่อโมเบส ชาร์ลี และเขาคือ  
พระเอกของเกมนี้ ผู้เล่นต้องบังคับ

จอร์เจียใช้หางเข้าโจมตีศัตรูภายใน  
STAGE ต้องทำลายกล่องสมบัติ  
ใบสุดท้ายจึงต้องทำลายกล่อง  
สมบัติภายใน STAGE แล้วเดิน  
หน้าต่อไป ประตูที่เปิดไม่ได้ก็  
ต้องหากุญแจมาเปิด ซึ่งจะอยู่ใน  
กล่องสมบัติใบสุดท้ายจึงต้องทำลาย  
กล่องสมบัติทั้งหมด

ผมคือจอร์เจียชาร์ลี

ชาร์ลีมีอาวุธแค่หาง แต่เมื่อรวบรวม POW-  
ER UP ITEM ก็จะปล่อยกระสุนทะลุทะลวง  
รูปจันทร์เสี้ยวออกไปได้แบบภาพบน นอก  
จากนี้เรายังมีท่ากระโดด (ภาพด้านขวา)  
และภาพระเบิดหาง (ด้านล่าง) ให้ดูกัน



สูง  
บัน  
!!

ทาง  
ยาว

HI  
JUMP

ชาร์ลี  
สะบัด  
หางออก  
ไป ถ้า  
เป็นศัตรู  
กระโดด  
โดนก็  
ตาย



โลกที่  
แตกต่างกัน 4



โมเบสแลนด์มี STAGE ทั้งหมด  
มากกว่า 50 STAGE แต่ละ  
STAGE ยังแบ่งออกเป็นอีกหลาย  
เอเรีย แต่ละ AREA ยังแบ่งออกเป็น  
4 WORLD แต่ละ WORLD  
ล้วนมีความแตกต่างกันแต่อ่านก็  
เริ่มจูนงแล้วนะเนี่ย

- บนฟ้า** จะได้อยู่บนเมฆเพียงชั่วขณะหนึ่ง
- บนพื้น** ถ้าจุดจาก 4 WORLD นี้คงเป็น WORLD ที่ง่าย
- ใต้ดิน** ถ้าไม่เกินบนก้อนหินที่ตีๆ คงเดินต่อไปได้ยาก
- ในน้ำ** ในน้ำสามารถเคลื่อนที่ได้ 8 ทิศทาง

ไอเทม  
ที่น่าสนใจ

สมบัติหางทำลายกล่องสมบัติ  
ที่มีอยู่ในแต่ละ STAGE ข้างใน  
จะมีไอเทมมากมายรออยู่

- กุญแจ** จะอยู่ในกล่องสมบัติใบสุดท้ายของทุก ๆ STAGE ต้องเก็บมา
- BONUS** เมื่อทำให้ศัตรูบาดเจ็บเราจะได้รับ BONUS เติงขึ้นคะแนนก็เพิ่มขึ้น
- POWER UP** รวมครบ 7 อันจะทำให้ท่าจอร์เจียพุ่งจันทร์เสี้ยวได้
- LIFE** ก็คือ 1 UP เองแหละจะพบ LIFE ได้ตามที่ต่าง ๆ
- SUPER BOM** เมื่อเก็บมาศัตรูบนจอจะตายหมด ถ้าปราบศัตรูได้รวดเดียวจะได้คะแนนมาก

ศัตรูที่  
ไม่ชอบใจ

ชาร์ลีเดินทางไปที่ต้องเจอกับ  
สมุนของก๊าก้า พวกนี้ถึงตายแล้ว  
ก็ยังคืนชีพได้

- มิโนเทอว่า** ต้องคอยมองคู่มือให้ดีทำไมวะ? ก็เพราะมันอยู่บนเมฆและในน้ำ
- เชอร์แพนท์** นี่คือรุ่นครึ่งตัวเงอมันคึกหน้าละมีปัญหานะ
- พีอาเนีย** เป็นศัตรูที่อันตรายมากมันจะไม่ยอมปล่อยชาร์ลีให้รอดเลย
- พอยซันฟิช** อยู่ในน้ำ แมงกระพุนมันจับได้แค่ชั้นลงเท่านั้น
- ซีซีพิน** เจ้านี้เก่งมาก มันปล่อยกระสุนออกมาทางปากได้

ถ้ามาเจอแบบนี้

BOSS

แต่ละเอเรียมี 4 WORLD จะมี 1 ใน 4 ที่เป็นทางเชื่อมไปยัง SECRET STAGE ที่ 55 นี้มีบอสขนาดยักษ์รอชาร์ลีอยู่ มาเจอบอสแบบนี้ชาร์ลีท่าจะรับมือลำบาก แต่ไม่ต้องห่วง

ของเอเรีย 1 คือบอสยักษ์มันโจมตีเราด้วยกระสุน 3 นัด



ของเอเรีย 2 คือปลาทองยักษ์มันเก่งกว่าเจ้ากบอีกนะ

# BATTLE BLAZE

SUPER FAMICOM

ค่าย SAMMY วางตลาดราวเดือนเมษายน ราคายังไม่กำหนด

CARTRIDGE ACTION

SFC

ระยะนี้เกมประเภทสู้กับศัตรูตัวต่อตัวกำลังเป็นที่นิยมมากแน่นอนครับต้องเป็นเกม ACTION ประเภทใช้กำลังกายสู้กัน และแล้วก็มีเกมแบบนี้ออกมาอีก BATTLE BLAZE จับความในยุโรปยุคโบราณเป็นจุดเริ่มต้น

เกมมี 2 MODE หนึ่งคือ THE HERO สองคือ THE BATTLE ทาง THE HERO นั้นคุณต้องบังคับพระเอกเข้าสู่ศัตรู 4 STAGE ละคน พอปราบหมดก็มาพบหัวหน้าของศัตรูทั้ง 4 ส่วน THE BATTLE คือการเลือกตัวละคร 1 ใน 6 แล้วเข้าต่อสู้กับอีก 5 คนที่เหลือ นักสู้แต่ละคนจะมีท่าไม้เท้าคนละ 8 ท่าเขียนนะ คงคุ้นเคยเรื่องกระบวณท่าหน้าคู่ละ



จอมคาบฟ้าโควส์กับหญิงเมพิเลีย



กวัดแกว่งดาบ

เลคซาโอเข้าต่อสู้



กวีรศูคืออาวุธของพิเลีย

ฟ้าโควมีอาวุธเป็นดาบเลคซาโอ เมื่อกระโดดจะแทงศัตรูได้ แกว่งดาบก็ยิงได้



การที่ฟันแล้วเป็นน้ำแข็ง

## ตัวละครทั้งหมดมี 7 คน

# BATTLE GRAND PRIX

SUPER FAMICOM

ค่าย NAXAT วางตลาดปลายเดือนมีนาคม ราคา 6,500 บาท

RACE GAME CARTRIDGE

SFC

เกมแข่งรถเกมนี้แบ่งระดับความยากออกเป็น 3 ระดับ ตั้งแต่ BEGINNER - EXPERT ดูจากกราฟฟิคไม่มีความแตกต่างจากเกมอื่นๆ มากนัก จาก DEMO ก็คงช่วยอะไรเกมไม่ได้มากแต่สำหรับคนที่ชอบเกมแข่งรถ นี่ก็คงไม่ใช่เกมที่น่าเบื่อ

เกม 4 MODE 1 คือ CHAMPION คือการเข้าร่วมแข่งตามสนามต่าง ๆ ที่ประเทศต่าง ๆ พอเข้าแข่งมาหมดชนะมาหมดก็จะเป็น MODE วนรอบที่ยากขึ้น, 2 คือ SURVIVAL เป็นเกมที่ต้องเข้าเส้นชัยภายในตำแหน่งที่กำหนดให้ไม่จั้นเกมจะ OVER 3 คือ V.S ก็คือการแข่งความเร็วกับรถศัตรู, 4 คือ SLOT เป็นการแข่งบังคับคันเร่งกับเบรค

ฉากเป็นแนวตั้งแบ่ง 2 ส่วน ๆ หนึ่งเป็นของศัตรู ก่อนเริ่มลู่วิ่ง

เลือก MODE แล้วเริ่มเกม

CONTROL	
POWER 1	POWER 2
ACCEL : E	ACCEL : E
BRAKE : V	BRAKE : V
SHIFT UP : B	SHIFT UP : B
SHIFT DOWN : X	SHIFT DOWN : X
STEERING ← : C	STEERING ← : C
STEERING → : C	STEERING → : C

การแข่งจะมีโปรแกรมตั้งปุ่มให้เลือก

เมื่อแข่งมีปัญหาต้องเข้า PAUSE ก่อน



## ลมผ่านไปดังเพี้ยวฟ้า



ที่ฮอปส์จะแข่งกันที่โคโร นอกจากนี้ยังมีอีกมาก



มีตัวงานเป็นแม่บ้านรถ...อะฮ่า



นี่คือรถของคุณ จะชิงได้ขนาดไหน



# อาร์ชีเย็ดธาถูกน

MEGADRIVE

ค่าย GAME ARTS เวลาวางตลาดยังไม่กำหนด ราคา 7,800 บาท

CARTRIDGE ACTION



อาร์ชีเย็ดเป็นสาวอายุ 16 เมื่อ 10 ปีก่อน พ่อของเธอพบทหารมังกรเข้า และถูกฆ่าตาย ส่วนเธอก็ความจำเสื่อมมาตลอด และวันที่ความจำเธอกลับมา ก็มาถึงวันเป็นวันที่สันติสุขสูญสิ้นวันที่ มัจจุราชออกมาเผยแพร่อสูรอันอริคของ มนอีกครัง

เรื่องราวของเกมก็เป็นเช่นนี้ผู้เล่นต้อง บังคับอาร์ชีเย็ด (หรืออีวีเย็ดนะแหละ) อาร์ชีเย็ดปราบศัตรูได้ด้วยการปล่อย กระสุนเวทย์มนต์สายฟ้าที่มีถึง 8 ระดับ กระสุนเวทย์มนต์สายฟ้านี้ยังใช้ได้หลาย ทิศทางจึงควรมีกการใชกระสุนเวทย์ มนต์สายฟ้านี้ให้ดี

เล่นเกมไปเรื่อย ๆ จะพบสัตว์ประหลาด ผู้ช่วย สามารถใช้มันได้เหมือนใช้อุปกรณ์ ในเกม SHOOTING ยิ่งนั่นแหละ สัตว์ ประหลาดยังสามารถปล่อยกระสุนไฟ, กระสุนนำวิธได้ด้วย, บางทีก็เป็นบาริเบ (แล้วแต่ชนิดของสัตว์ประหลาด) การใช้ ชนิดไหนก็ขึ้นอยู่กับสถานการณ์

STAGE มีทั้งหมด 8 ฉาก 12 เอเรีย ดูจากกราฟฟิคแล้ว คาดว่านี่คงเป็นเกม ที่จะมาแรงพอสมควรทีเดียว



## ใช้เวทย์มนต์สายฟ้าปราบพวกลมมิงร้าย!

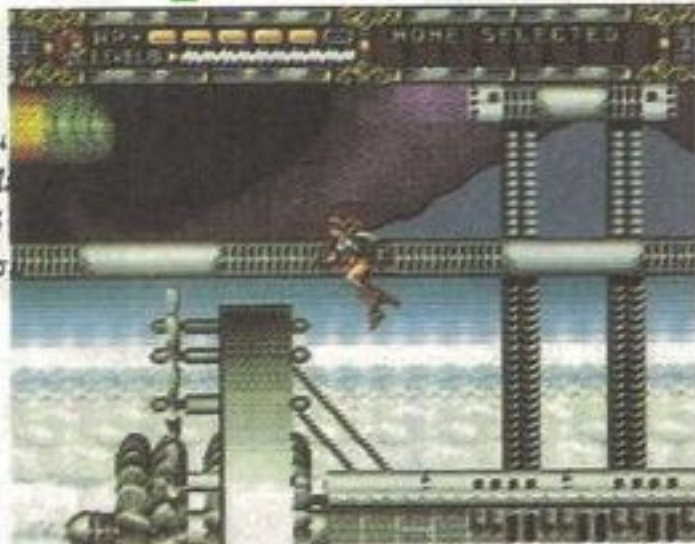
นี่คือเซต สภาพแวดล้อม เป็น พืช อย่ง แรงมีสัตว์ ประหลาด โผล่ออก มาอาจต้อง ใช้สายฟ้า



สัตว์ ประหลาดผู้ ช่วยเรา ถ้าตาย จะต้อง หาไอเทม คืนชีพมา ไม่งั้นจะ ใช้มัน อีกไม่ได้

## นักสู้หญิงมาแล้ว

สถานที่ที่อยู่ ใช้มันแค่ ในธรรมชาติ



# STORM ROAD

MEGADRIVE

ค่าย MICAD WORLD

วางตลาดปลายกุมภาพันธ์ ราคา 6,800 บาท

ACTION CARTRIDGE



นี่เป็นเกม ACTION สุดฮิตของ อเมริกาที่มาเป็นเกมที่ญี่ปุ่นกราฟ ฟิคของเกมนี้อยู่ในระดับที่น่าสนใจ อย่างยิ่งครับ

เป้าหมายของผู้เล่นคือการช่วย เจ้าหญิงกูดิที่ถูกจับขังไว้โดยจอม มารวืดคิงโคลน เกมมีทั้งหมด 10 STAGE แต่ละ STAGE ต้อง ช่วยกูดิทุกตนออกมาให้หมดจึงจะ เกลี้ย STAGE แล้วจะได้เข้าไปใน BONUS STAGE ด้วย

การจะช่วยกูดินั้น ต้องใช้ไอเทม มากมายมาช่วย เช่นร่มที่ไว้ป้องกันฝนพิษที่ตกลงมาน้ำผึ้งที่มีไว้ ล่อผึ้งให้ไปไกล ๆ แล้วยังมีนกชื่อ เลเซลฟ์ พาเราไปยังที่ต่าง ๆ ได้ ด้วย ถ้าไม่มีนกนี้ไม่มีทางช่วยกูดิ ได้แน่



## บิตนามีมามากมาย



ภายในโลก โป่งที่ ลอย อยู่ นั้น มี กูดิ สาวอยู่ ต้อง ช่วย เธอ

## กราฟฟิคที่งดงาม



กราฟ ฟิคสวยๆ นี้ละ เอียด ขนาดที่ คุณจะได้ เห็นผม ร่องมุน หึ่งทาง ซ้ายมือ ปลิวไสว เพราะ แรงลม ด้วย

แ ก อย่างนี้ แหละ พระ เอก ของ เกม เชียว



พระ เอก คือ คน แก่ เี



บางที จะมึน ก มาช่วย เรา ไป โหนมา โหน

ต้องให้กูดินั้นไปเปิดประตูที่เปิดไม่ได้

เชียว

# สปรีแกน MARK 2

PC ENGINE

ค่าย NAXAT วางตลาดปลายเดือนมีนาคม ราคายังไม่กำหนด

SHOOTING SUPER CD-ROM



สปรีแกนเกมนี้ไม่ใช่การ์ตูนเรื่อง สปรีแกนที่ลงใน WEEKLY นะครับ แต่เป็นภาคต่อของเกม อีควิน ภูติสปรีแกน ภาค 2 นี้ เกม SHOOTING จะดำเนินไปพร้อมกับเนื้อเรื่องก็นับเป็นความแปลกใหม่ครับ

คุณต้องบังคับยานรบที่ชื่อ อามิรัคอาเมอร์ STAGE มีอยู่ 8 ปราศศัตรูแล้วเดินทางต่อไป แต่ละ STAGE จะกำหนดเป็นสถานการณ์ ด้านล่างของฉากตรงช่อง STATUS บางทีจะมีข่าวสารออกมา เนื้อเรื่องจะค่อย ๆ ดำเนินไปตามคำบอกเล่า ให้ความรู้สึกเหมือนดูหนัง SCI-F1 และเมื่อข่าวสารหายไปหมด ภาค SHOOTING ก็จะทำให้ความสนุกกับคุณทันที

นี่คือเรื่องเกิดขึ้นที่ดาวอังคารกับโลก



มีข่าวสารปรากฏออกมาด้วยเหมือนดูหนังยัง



ระเบิดแล้ว

หลบอะตุน

เนื้อเรื่องกับเกมไปพร้อมกัน



ศัตรูยักษ์ใหญ่ไหลออกมาตามสไตล์เกม SHOOTING ปราบมันด้วยการโจมตีพิเศษ



सानแม่ชองศัตรู



ล่าแสงอันสวยงามที่มีศัตรูเป็นผู้ยิงออกมาโดนเข้าก็ไม่เหลือ

# COLOR WARS

PC ENGINE

ค่าย COCONUT JAPAN

วางตลาดปลายเดือนพฤษภาคม ราคา 7,900 บาท

TABLE CD-ROM



ที่จริงนี่คือเกม OTHELLO ครับ แต่เล่นได้ถึง 4 คน บอลว่าได้ทั้งแนวตั้ง, แนวนอนวางสูง, ต่ำ บอลมี 4 สีตามผู้เล่น

กฎคือต้องวางบอลของเราไปเปลี่ยนสีบอลของคนอื่นให้ได้ เกมมี 3 MODE เล่นคนเดียวก็ยังสนุกได้ ฉาก MEDO ก็งามดี



สาวน้อยท่าทางแก่นแก้วแก่แคศ มาชวนเราเล่นเกม อะฮ้า



นี่ก็มา



นี่ก็มี

มาเล่น OTHELLO ด้วยกันนะคะ



ตัวละครเหล่านี้จะได้ใหม่น่ามาจากเกมใหม่

# THE DAVIS CUP TENNIS

PC ENGINE

ค่าย MICRO WORLD

วางตลาดทุกภาคพันธ์ ราคายังไม่กำหนด

SPORT SUPER CD-ROM



DAVIS CUP การแข่งขันแชมป์เทนนิสอันเลื่องชื่อของอเมริกา มาเป็นเกมแล้ว สนุกได้ 3 แบบ แบบฝึก, แบบคู่, แบบแข่งจริง เกมเล่นได้ถึง 4 คน

การแข่งขัน เราสามารถตั้งจำนวน SET กับความเร็วของลูกเทนนิสได้ด้วย แถมจะสร้างตัวละครเองก็ยังได้นะ

## DAVIS CUP ที่เลือกลือ



EXHIBITION ดูกันตามสบายใจ



มี 4 คนเดี่ยว



แบบนี้เป็นคู่แข่งต่างคือคุณ



# Swap Shop

<p>ซื้อ SFC + 2 จอย 4,000 บ. สภาพดีและขาย PC + 3 เกมดี ใหม่ 3,400 บ. หรือแลกกับ GB + 3 เกมดี + WIDEBOY หรือ G.G + 2 เกมดี G.B และ G.G จอยไม่ต้อง มีรอยต้องการซื้อ F.F 2 และ 1 ราคาดีรับละ 300 บ. ติดต่อ บียอนด์ 943/31 ม. 1 ต. วังกระแจะ อ. เมือง จ. ราชวศ 23000</p>	<p>ขาย DRAGON BALL Z 2 900 บ. ขายเครื่องเกมบอย อุปกรณ์ครบ สภาพ 100% สายต่อ + หม้อแปลง + LIGHT PLAYER + MARIOLAND + พูฟิง + ถ่าน 4 ก้อน ราคา 2,100 บ. POPEYE 2 [GB] 550 บ. DRAGON BALL Z 1 แท้ 700 บ. แพทค่ายนอก 250 บ. JEWEL MASTER [M.D] แท้ 700 บ. มีกล่อง GYNDOUG 500 บ. แท้มีกล่อง M.D DRACULA [GB] 400 บ. ติดต่อดี 2127498</p>	<p>ขายเครื่อง GB. พูฟิง 2,000 บ. เกม GB TETRIS 150 บ. F1 RANCE 400 บ. ARETHA 1 [RPG] 350 บ. ซื้อทั้งหมักราคา 2,700 บ. ใครมีเครื่อง G.G นำมาแลกจะเพิ่มเงินให้ตามสภาพของเครื่อง ขาย ฮิว 2 ราคา 350 บ. TOP GUN 1 ราคา 250 บ. หรือใครมีเกม F.F 3 นำมาแลกกับวิว 2 + TOP GUN 1 จะเพิ่มเงินให้ 50-100 บ. ทั้งหมดติดต่อ นู 2863830 จ-ศ 16.00 ส-ธ 9.00 น. เป็นต้นไป</p>
<p>ขายเครื่อง GB + พูฟิงสภาพดี ราคา 2000 บ. TETRIS 150 บ. [GB ไม่มีกล่อง] F1 [GB มีกล่อง] 450 บ. ARETHA [GB] RPG 300 บ. หรือทั้งหมดแลกกับเครื่อง G.G สภาพดีจะเพิ่มเงินให้ ขาย S.D 3 สภาพใหม่ 1000 บ. ใครมีเกม Z2 แท้ นำมาแลก S.D 3 ก็ได้จะเพิ่มเงินให้ 150 บ. ต้องการซื้อ GAME BOY WAR [GB] 300 บ. ต้องการนำ ฮิว 2 + เงิน 100 บ. แลกกับ SAGA 2 [GB] ติดต่อชัย 2863829 ทุกวันหลัง 5 โมงเย็น</p>	<p>ซื้อจัด GB คือเกม คอนทรา ป๊อปปาย 1 เค้าินจา 1 บอมเบอร์คิง มารีโอแลนด์ สุนิโอะเตะบอด แด้ 2 วิวคแมน 1 สลับละ 300 เกมคอบอล ป๊อปปาย 2 สลับละ 400 บ. ถ้ามีกล่องและคู่มือภาษาญี่ปุ่นเพิ่มเงินให้ 50 บ. ติดต่อ ณัฐพล จูญูโสตร์ 155/37 ต. จรัญสนิทวงศ์ ซ. จรัญสนิทวงศ์ 93 แขวงบางพลัด เขตบางกอกน้อย กทม. 10700</p>	<p>ขาย SUPER TWIN + อุปกรณ์ครบใช้เล่นได้ทั้ง SFC, MD, PC พร้อมหัวแรม 8M ต้องการแลกกับเครื่อง SFC + 2 จอย + F 91 + MARIO 4 + KNIGH GUNDAM + อุปกรณ์ครบ ส่งเครื่อง SFC มาก่อนเพื่อดูสภาพแล้วค่อยด้วย + UTRAMAN ด้วยส่งลำพูน บุญธรรมสวัสดิ์ 62/29 ต. เรืองราชบุรี อ. เมือง จ. ราชวศ 85000</p>
<p>ขายเครื่อง เกมบอย อุปกรณ์ครบ ราคา 1,300 บ. และต้องการขายเกมดีนินจาแท้ 2 GB GHOSTBUSTER [GB] เกมชนิดยิง [GB] ไม่รู้ชื่อ F1 รถแข่ง GB เกมชนิดไล่ใช้สมอง (สนุก. GB) เล่ากับบริษัทกำจัดผี 600 บ. ทุกเกมดี 400 บ. ติดต่อ อรุณี 2117969, 2118800</p>	<p>ต้องการนำเครื่อง MD สภาพ 99% ซื้อมาได้เดือนเดียว จอย 2 อัน + เกมดี 4 สลับ แท้ 3 สลับ อุปกรณ์ครบแลกกับเครื่อง SFC + 1 จอยจะเพิ่มเงินให้ไม่เกิน 500 บ. หรือแยกขายเครื่อง MD + 2 จอย + 4 เกมดี อุปกรณ์ครบ 4,500 บ. ติดต่อ 435-4161 สายวิทูร หลังเลิกเรียน</p>	<p>ต้องการขายเกม Z2 ราคา 800 บ. และเกมโกเอมอน 2 ราคา 400 บ. ขอมที่มีบูต หรือต้องการเอา GBB มาแลกกับสลับเกมทั้งสองจะเพิ่มเงินให้ตามแต่สภาพของเกมบอย เกมบอยขอให้เล่นได้ก็พอไม่ต้องมีอุปกรณ์ก็ได้ ติดต่อ นายเกียรติ ทรัพย์จุล 133/3 หมู่ 4 ต. ยางนิง อ. สว่าง จ. เชียงใหม่</p>
<p>ขายเกมดีเกียร์สภาพ 95% + เกมดีมีก๊อเม้า + หม้อแปลง + กล่อง (จอยไม่มีรอยเพิ่งซื้อมาได้ไม่ถึงเดือน ขาย ราคา 3,000 บ. หรือแลกกับเกมบอย + 1 เกมดี + หม้อแปลงและอุปกรณ์ครบสภาพดีจอยไม่มีรอย ต้องเพิ่มเงิน 500-1,000 บ. ตามสภาพเครื่องและเกมดีสนใจติดต่อ (038) 614338 สายเป็วลาเย็นทุกวัน</p>	<p>ขายเกม BOY + อุปกรณ์ครบ + กล่อง + โบรินประกัน + เกม 1 เกม 200 บ. หรือแลกกับเครื่อง MEGA DRIVE + 2 จอย เกมบอยสภาพดี 100% ซื้อมาได้ 2 เดือน ติดต่อเคซา 275-9472 จ-ศ หลัง 4 โมงเย็น ส-ธ ทั้งวัน</p>	<p>ขาย เมก้าคิสต์ พร้อมแผ่น 20 แผ่น 4,500 บ. และ ตาก่อนบอล Z 2 700 บ. ติดต่อคิม 531135 (055) จ-ศ 18.30-19.30 น. ส-ธ 10.00-19.00 น.</p>
<p>ขาย ไฮโบคอป 2 สลับกับบี 300 บ. สภาพ 70% ขาย ตาก่อนบอล แท้ 300 บ. สภาพ 75% ขาย เนินพลซ ก๊อเป 4000 บ. สภาพ 80% ขาย 32 IN 1 200 บ. ภาพหน้าคล้ายไม่มีสภาพ 65% ขาย มาอิโต้ 3 450 บ. แท้ สภาพ 90% ติดต่อแพ็ค (032) 261942 ณัฐพล ตรัง สกุศ 377 ม. 3 ต. จอมบึง อ. จอมบึง จ. ราชบุรี</p>	<p>ขายเครื่องเกมดี FAMICOM มีจอเทอร์โบ เครื่องดีด่า ยี่ห้อนิเทินโต สภาพดีอุปกรณ์ครบ ในราคา 800 บ. แคมเกมดี STAR TORCE ฟรี 1 สลับและมีโบรินประกันเครื่อง 5 ปี ติดต่อสมภาพ โทร. 437-1036 วันธรรมดา 4 โมงเย็น ถึง 2 ทุ่ม, วันหยุด 3 โมงเช้า - 3 ทุ่ม</p>	<p>ขายสลับ FC FF2 900 บ. FF3 800 บ. ไนท์กันดั้ม สดอชี่ 1300 บ. กันดั้ม 3 1400 บ. สลับ FC เลิกเพช เซลล์ 900 บ. โพลล 4 1800 บ. สลับ MD PS2 อังกฤษ 800 PS3 700 บ. ติดต่อ เลก 053 271243</p>
<p>ขายเกมดีของ SFC. มีโฆมาโคมูระมีกล่องขาย 1,500 บ. และเกมดี SUPER E.D.F มีกล่องขาย 1,300 บ. ทั้งสองเกมดีมีสภาพใหม่มาก และต้องการขายเครื่อง M.D อุปกรณ์ครบ + 2 จอยเทอร์โบ 1 อัน สภาพ 100% + เกมดี RUNACK และ TURRICAN เป็นเกมดีออกใหม่ขาย 5,000 บ. หรือใครเอาเครื่อง S.F.C อุปกรณ์ครบ + 1 จอย + 1 เกมดีมาแลกก็ได้ และทุกอย่างพร้อมได้ ติดต่อตัน ทุกวัน หลัง 5 โมงเย็น - 2 ทุ่ม 4578980</p>	<p>ขาย P.C + 1 เกมดี 2,450 บ. (ทั้ง 2 เกมดีมีกล่อง) ไม่มีสายอากาศและหม้อแปลง ขาย MEGA DRIVE อุปกรณ์ครบ + 1 จอย + 3 เกมดี 2,990 บ. ขาย WILLOW 500 บ. MOTHER 850 บ. (ใหม่มีพลาสติกหุ้มเกมดี) MINEL VATOR SAGA 400 บ. FF.RPG SAVE ได้ DRAGON QUEST 1 100 บ. ชื่อคู่มือ DRAGONQUEST 1 + 2 วับชื่อ บทสรุปเกมดี RPG ชื่อเกมดี FIRING HERO 100 บ. TERT RIS 100 บ. ติดต่อ นพ 2355582 จ-ศ 6 โมงครึ่ง-ทุ่มครึ่ง</p>	<h2 style="text-align: center;">OUR LIST!</h2> <p>(A : 144) POWER SOCCER 250 B., (A : 154) DRAGON BALL 3 560 B., สลับ ไนบิตะ 200 B., ALEXXID 200 B., THUNDER FORCE 200 B., (A : 169) แผ่น PC จูโอเกิ 550 B., BLOODY WOLF 2 500 B., GUNFU 200 B., (A : 170) สลับ 350 B., KIJAKU 500 B., (A : 181) แด้ 3 600 B., (A : 184) สลับ GB COSMOTAC 480 B., TENNIS 450 B., DRAGON BALL 3 650 B., (A : 197) แผ่น PC จูโอเกิ 350 B., (A : 201) แผ่น PC มี BLOODY WOLF 340 B., กังฟู 190 B., (A : 218) เครื่องเกมเกียร์ + DRAGON CRYSTAL 3,450 B., (A : 219) JOY MD ARCADE 1,250 B., (A : 220) FU DA 1 200 B., CHINESBOY 2 200 B., (A : 221) สลับ SFC BIGRUN 1,150 B., FINAL FIGHT 1,150 B., DARIUS TWIN 1,150 B., (A : 224) กะลาดีอุส 2 550 B., ชิบาสะ 1,350 B., (A : 225) GOLDENAXE 350 B., ฟุตบอล 350 B., (A : 228) ULTRAMAN 950 B., โฆมาโคมูระ 1,350 B., โกล ม่อน 1,100 B., กะลาดีอุส 3 950 B., SUPER EDF 1,350 B., FINAL FIGHT 1,050 B., (A : 227) เครื่อง CD ROM + เกม COSMIC 1 + เกมวาควิวี 9,750 B., แผ่น CD วาอิธ 3 750 B., QUIZ AVENUE 1 850 B., QUIZ AVENUE 2 850 B., FAERIE DUST STORY 750 B., (A : 228) ชิบาสะ 1 300 B., ไชนิส 2 300 B., เคนอิโต้ 3 450 B. แด้คิกกุล่า 3 450 B., 71IN1 850 B., INSECTER X 450 B., JOEKI 450 B., (A : 229) เครื่อง MEGA DRIVE ไม่มีจอยหม้อแปลง สาย 1,550 B., GAME BOY 1,250 B., LIGHTBOY 350 B., FF.4 1,050 B., SHINOBI 200 B., SHADODANCER 250 B., STRYDER HIRYU 300 B., (A : 230) ติดต่อที่สำนักพิมพ์วิ บุณย์กิจ ชั้น 3 โทร. 311-3270</p>
<p>ขายสลับเกม FF. มีคังนี่ เกมกระโดด 150 บ. เกม BTHRUU 150 บ. เกม ISBAND 2 150 บ. ชาวค้อเซ เบ้าท์ AWA รุ่น HS-J 505 มีระบบ DSL, BBE อัคเทปได้ AUTO REVERSE, DOLBY NR + ซองหนัง + ADAPTOR + ไมค์บันทึกเสียงขาย 2,300 บ. หรือจะเอาทั้งหมดแลกกับ SFC ก็ได้จะเพิ่มเงินให้เล็กน้อยติดต่อ วิเชษฐ์ เรืองวงศ์-โรจน์ 39/53 ซ. กิดดีพันธ์พงษ์ บางกวย นนทบุรี 11130</p>	<p>ขายเกมบอย อุปกรณ์ครบชุดสภาพ 100% เดิม ขาย 2,150 บ. และมีสลับเกมบอยขาย PARODIUS, CO-ROBOT, BOMBERBOY, SDGUNDUM, VOLLEY BALL, มวยปล้ำ ทั้งหมดนี้ราคา 530 บ. ไชนิสบอย 2. คาวนั พาวนั. แด้ 2. R-TYPE. ซ็อคแมน ราคา 560 บ. ติดต่อ จีรศักดิ์ เดชธงไชย 8 ม. 9 ต. เขาวิ อ. ท่าใหม่ จ. จันทบุรี 22120</p>	
<p>ต้องการนำเครื่อง F.F อุปกรณ์ครบสภาพ 80% + เกมดี 52 IN 1 + STAR FOCE แลกกับ MD อุปกรณ์ครบ สภาพ 60% ขึ้นไป + เกมดี 1 สลับเพิ่มเงินให้ 400-500 บ. ติดต่อวิเชษฐ์ 3845574</p>	<p>ขายเครื่อง FAMILY สภาพดีอุปกรณ์ครบ + เกม 42-IN 1 มี TURBO 3 ระดับและต่อเข้ากับทีวีรุ่นทุกยี่ห้อตัว มูนพิมพ์ทอง มีบัตรรับประกันตลอดอายุการใช้งาน ไม่ติดค่าแรง ขายรวมไม่ขายแยก 2000 บ. ส่งพร้อมกล่องหรือ แลกกับ GG, MD, SFC อุปกรณ์ครบ 1 เกมดี ติดต่อวิเชษฐ์ 41/67 ซ. วัดสามถ่าง ต. พระราม 1 เขตปทุมวัน กทม.</p>	
<p>ขายสลับ SFC เกมดี แด้ 4 1,200 บ. FF 4 ชนิดต่าง 1,750 บ. AREA 88 1,000 บ. สลับ GBB สุนิโอะซคค้อย + เทนนิส 350 บ. สาย AV สำหรับ SFC ระบบ NTSC 200 บ. ขาย เกมเกียร์ + ถ่าน 6 ก้อน + ฮีโนบี + OUT RUN 3,100 บ. ติดต่อสมหมาย เลิศอุทรา 2454124</p>	<p>ขาย SFC. [PAL] + FF 4 + GOLF AUGUSTTAA INTERNATIONAL 6,000 บ. ติดต่อวิคตี 433-4256 20.00-22.00 น.</p>	
	<p>ขายเครื่อง แฟมิคิ อุปกรณ์ครบ (สีขาว - ม่วง) สภาพ 80% ราคา 500 บ. ขายเกมดี ตาก่อนบอลชุด 1 ก๊อป สภาพใหม่ราคา 300 บ. ติดต่อวูโร โทร. 5855518 เวลา จ-ศ 6 โมงเย็นเป็นต้นไป</p>	



# MGD Z MULTI GAME DOCTOR VER. 2

## เคื่องเล่นเกมระบบ DISK - สุดยอดเทคโนโลยีแห่งอนาคต

หมดปัญหาเรื่องตลับเกมส์ ดั้ง - ใหม่ หายาก และแสนแพง  
 แลกเกมส์ใหม่ไม่ได้ ถึงได้ก็ต้องเพิ่มเงินแทบหมดสนุก  
 ตลับเกมส์ใหม่เล่นไม่สมบูรณ์เหมือนตลับแท้  
 ตลับหายบ่อยโดยเฉพาะร้านเกมส์  
 DOCTOR บางรุ่นความจุ SAVE จำกัด 64K - อนาคตดูช่างมีดมนจริง ๆ

## MGD 2 สุดยอดของความมันส์

เล่นเกมส์ได้สมบูรณ์ที่สุด  
 เพิ่มหน่วยความจำ RAM ได้ถึง 32K  
 เก็บ SAVE ลงแผ่น DISK ได้ถึง 40 SAVE ใน 1 แผ่น  
 ความจุ SAVE ปัจจุบัน 256K - (SIMCITY, 3 ก๊ก, SIM EARTH)  
 ยังเพิ่มได้อีกในอนาคต เมื่อเกมส์ที่มีการเปลี่ยนแปลง  
 เล่นเกมส์ได้กับเครื่องเล่น 5 ชนิด - PC, MD, SF, GG, GB  
 ด้วยอุปกรณ์เสริม คุณสามารถพกติดตัวเพื่อเล่นเกมส์ GG, GB, PC - GT ที่  
 ไหนก็ได้  
 LOAD, SAVE ได้โดยไม่ต้องถอด RAM ออกจากเครื่องเล่นเกมส์  
 คุณสมบัติอื่น ๆ ที่บรรยายไม่หมดในเนื้อที่จำกัดนี้  
 สนใจติดต่อได้ที่ทั้ง 4 แห่ง

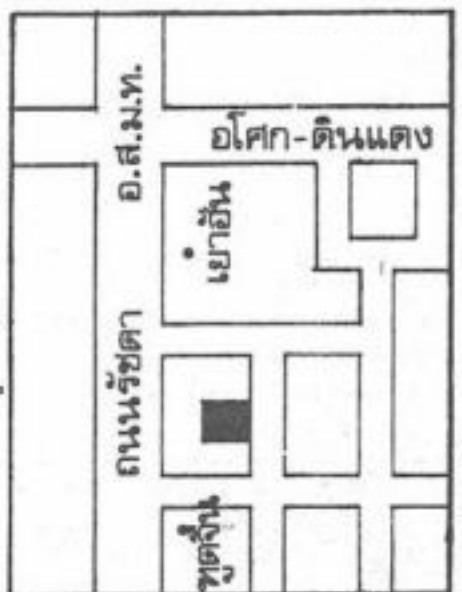
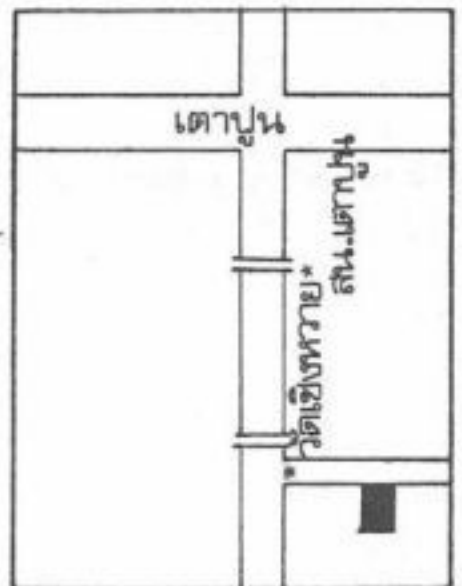
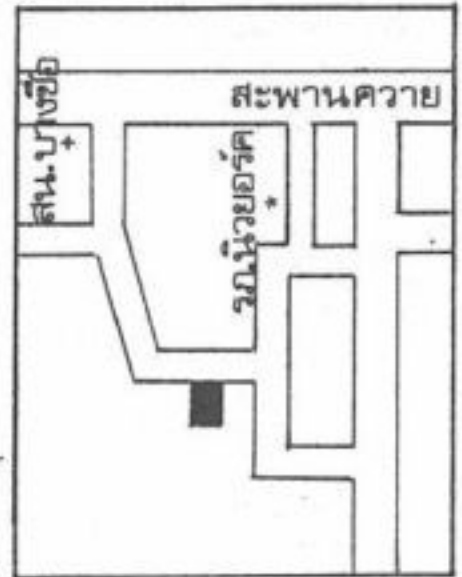
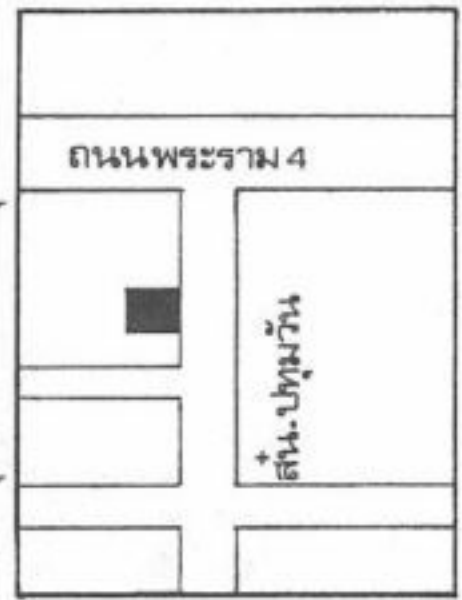
ด่วน! ชำนาญเกมส์โดสนใจเป็นตัวแทนจำหน่ายในแต่ละเขตก่อนใคร ๆ  
 หมายเหตุ ทางร้านยังมีโปรแกรมสำหรับ DOCTOR ทุกรุ่น ทุกเกมส์ บริการ  
 อีกด้วย

214-1220  
 แลงชัยโทททัศน์ โทร. 215-9928  
 147 จุฬาลงกรณ์ 5 เมืองสน.ปทุมวัน กทม.

279-2652  
 เซ็นเตอร์ โทร. 279-2652  
 26 สุทธิสาร 2 สะพานควาย กทม.

587-4738  
 เตาปูน โทร. 587-4738  
 20/6 ซ.วัดเชิงหวาย ถ.กรุงทพฯ - นนทบุรี

245-6922  
 ห้วยขวาง โทร. 245-6922  
 322/34 อยู่เจริญ 2 ห้วยขวาง กทม.





# เทคนิค เกมส์

## เกมบอย/ WIZARDRY

“แคนทือออสก็แคนทือออสเถอะ”

ในระหว่างการต่อสู้ถ้าถูกศัตรูเล่นงานด้วยคาถา แคนทือออสแล้วจะทำให้เราใช้คาถาไม่ได้อีก แต่เทคนิคนี้จะช่วยให้อำนาจของเรา กลับคืนมาได้อีกครั้งอย่างรวดเร็ว ขณะที่เล่นเกมถ้ามีสมาชิกรคนใดคนหนึ่งถูกเล่นงานด้วยคาถาแคนทือออส เวลาที่จะออกคำสั่งกับตัวละครนั้นต่อไปขั้นแรกให้ใส่คำสั่งอะไรก็ได้เข้าไปก่อน ต่อจากนั้นในเวลาที่จะใส่คำสั่งให้ตัวละครตัวต่อไปให้กดปุ่ม B ย้อนกลับไปอีกครั้งตัวละครตัวเมื่อครั้งนี้จะใช้คาถาได้อีก แต่ในการใช้เทคนิคนี้ก็มีอยู่บ่อยเหมือนกันที่ไม่สำเร็จ ต้องลองทำซ้ำหลาย ๆ ครั้ง วัลรองได้ผลแน่



แคนทือออสตัวแรก

ใช้คาถาได้แล้ว



เห็นมือล่ะว่าคำสั่งคาถากลับมาแล้ว



ขั้นแรกจะใส่อะไรก็ได้

ย้อนกลับมาอีกครั้ง



ในเวลาที่ต้องเลือกคำสั่ง

## GG/FANTASY ZONE GEAR

“ค้นพบ CONFIG MODE”

ขั้นแรกให้ใส่คำสั่ง

2. ในฉากโตเติ้ล ใช้ปุ่มกากบาทกดบน, ซวา, ดำข, ซ้ายแล้วกดปุ่ม 1, ปุ่ม 2, ปุ่ม 1, ปุ่ม 2, START ตามลำดับ

เมื่อใส่คำสั่งลงในฉากโตเติ้ลจะเข้าสู่ CONFIG MODE ใน MODE นี้ใช้กำหนดจำนวนรอบเงินจำนวนครั้งที่ตาย และระดับความอยากได้ และยังมี SOUND TEST อีกด้วย นอกจากนี้ในฉากนี้จะได้เล่นเกมอย่างปลอดภัยจากศัตรูแล้ว

เลือก MODE



มี SOUND TEST และองค์ประกอบอื่น ๆ ให้กำหนดอีกมากมาย

สบายเฮาล่ะ



กำหนดจำนวนเงินไว้เยอะ ๆ จะได้ซื้อของได้มาก ๆ

8. กดปุ่มกากบาท ซ้าย และปุ่ม 1 ดำขเอาไว้แล้วกดปุ่ม 2

ปลอดภัย



เกม LEVEL กลายเป็น "UNDEAD" หรือพูดอีกอย่างก็คือเล่นเกมได้อย่างไม่มีศัตรู

# APPLE PRODUCTION GROUP

สวัสดีครับน้อง ๆ ชาวแอปเปิลทุกท่าน ก็หายหน้าหายตาไปจากเมื่อก่อนนาน ตอนนั้นเราก็มาพบกับสิ่งใหม่ ๆ กันบ้างนะครับ ตั้งแต่บัดนี้เป็นต้นไป ผู้ที่สั่งซื้อสินค้าของเรา ในเขตกรุงเทพฯ ที่ไม่สามารถมาซื้อด้วยตนเอง แต่สั่งซื้อโดยให้ทางร้านไปส่งให้ถึงบ้าน จะได้รับใบราคาเกมส์ทุกครั้งที่คุณสั่งซื้อ โดยไม่คิดราคาเพิ่มแต่อย่างใด และเรายังมี **ฮาคาลินค้าพิเศษสุด** ให้กับท่าน โดยเฉพาะเป็นความลับสุดยอดสำหรับผู้ที่สั่งซื้อกับเราเท่านั้น และกรรมสิทธิ์ที่จะสั่งซื้อในราคาพิเศษนี้ สามารถมอบให้กับบุคคลที่ใกล้ชิดได้ด้วย เพื่อเป็นของขวัญอันพิเศษสุดให้กับเพื่อนและญาติพี่น้อง และบัดนี้ผู้ที่มีเครื่อง ซุปเปอร์ทวิน (SUPER TWIN) ทุกท่าน หรือท่านที่ยังไม่ได้ซื้อแต่ต้องการขอรายละเอียดก็ขอได้เลยนะครับที่ร้านของเรา 10 บาท พร้อมใบรายการราคาเกมส์ปกติ ส่วนราคาลดพิเศษสุด เราจะให้ทุกครั้งที่มีการสั่งซื้อสินค้าเท่านั้น และท่านที่ต้องการแผ่นดิสของเครื่องซุปเปอร์ทวิน เราก็มีบริการส่งถึงบ้านไม่ต้องกลัวเกมส์ขาดตลาด เพราะเราจะมีเก็บไว้ทุกเกมส์ที่มีในตลาดด้วยราคาที่คุ้มพอใจแถมยังได้ส่วนลดพิเศษอื่น ๆ อีก จนอย่างนี้แล้วยังไม่หันมาสั่งซื้อกับเราอีกหรือ สำหรับผู้ที่ต้องการรายชื่อของแผ่นดิสที่มีอยู่ก็ขอเข้ามาเลยนะครับ ผู้ที่ซื้อดิสของเราแจกฟรีทุก ๆ สัปดาห์หรือทุกครั้งที่มีเกมส์ใหม่ น้อง ๆ ที่มีสตางค์ไม่พอที่จะซื้อเครื่องรุ่นนี้เราก็มีบริการรับ TURN กลับเป็นเครื่องด้วยนะครับเราก็ช่วยเหลือกันเต็มที่เพื่อให้สมาชิกของเราได้สิ่งที่ดีที่สุดในใจใครยังไม่เคยสั่งซื้อกับเราก็หันมาคุยกับเราสิ ที่ 4372772 ต่างจังหวัดติดต่อ APPLE PRODUCTION GROUP อี 2/8 ทำนารถไฟคลองสาน ถ.เจริญนคร กรุงเทพฯ 10600 ขนาดดีส่งง่าย ใสว สุ่มจนเอา ปณ. คลองสานหรือสำหรั ก็ได้ เหมือนเดิมนะครับผู้ที่ต้องการใบราคาปกติ ก็ส่งมา 10 บาท พร้อมทั้งวงเล็บที่มุมซองว่า ขอใบราคา

# TOP 30

ฉบับนี้มีเกมใหม่ ๆ เข้ามาเรื่อย ๆ จริง ๆ แล้วก็มีเกือบทุกอาทิตย์เลยในช่วงนี้ที่สะพานเหล็กรู้สึกว่าจะมีเกมส์เข้ามาอีกหลายเกมส์เลยของ SUPER ก็มี FAMILCOM ก็หลายเกมส์ ชาวพิเศษ ก็มีน้องหลายคนที่ไม่ผ่านเกม **ซุนดิกกันคัม** ของเครื่อง SUPER ถ้าน้องคนไหนผ่านแล้วก็อย่ารอช้านะส่งรูปเข้ามาเลย มีรางวัลตอบแทนให้กันน้องด้วยนะ...

อันดับ	ระดับ	อันดับ	ชื่อเกมส์	คะแนน	ชนิด
3	▽	6	LEMMING	159	SF
17	△	7	FIRE BIRD	156	FF
14	△	8	DYNAMIC BATMAN	155	FF
12	△	9	โรมอ่าส์	144	SF
NEW	△	10	DRAGON EYE SHANGHAI	140	MD
NEW	△	11	FANTASIA	138	MD
NEW	△	12	กูดนัจของโซโลมอน 2	134	MD
NEW	△	13	บาสเตอซ์ 2	126	FF
NEW	△	14	SUPER FANTASY ZONE	124	MD
NEW	△	15	โจมอนทาน่า 2	120	MD
NEW	△	16	MIGHT & MAGIC	118	PC
9	▽	17	GOLDEN AXE 2	115	GG
11	▽	18	BEAST WARIURS	114	FF
19		19	จิปิม่าสุโกะจัง	110	SF
21	△	20	เกาะมหัศจรรย์ของทากาฮาชิ	109	SF
NEW	△	21	KNIGHT GUNDAM	104	SF
8	▽	22	I LOVE DONALD DUCK	100	MD
6	▽	23	ROCK MAN	99	FF
5	▽	24	ZELDA	94	SF
10	▽	25	DRACURA	91	SF
22	▽	26	PRO FOOLBALL	90	SF
18	▽	27	R - TYPE COMPLETE CD	87	CD
24	▽	28	KNIGHT GUNDAM S	84	FF
23	▽	29	VARIS 4	54	CD
25	▽	30	CHOMAKAIMULA	50	SF

ส่วนน้องผู้โชคลีได้รับรางวัลต้นเกม 40 K ได้กันน้อง บูอิม โกธยา ขอให้นำหลักฐานไปรับรางวัลที่ร้าน MEGA GAME ตลาดปิ่นเกล้า

TOP 30 ประจำวันที่ 22 - 28 มกราคม

## ลงทุนครั้งเดียว เท่านั้น

# SUPER TWIN

นอกจากนั้นยังมีเครื่อง MGD 2, SUPER MAGIC จำหน่าย

ใช้เล่นได้กับเครื่อง SFC, MD, PC, GG, GB พร้อมหัวแรง 8M และหัวต่อ SFC, MD, PC สามารถเซฟเกมได้สบาย ๆ ทั้งชุดราคาพิเศษพร้อมด้วยแผ่นสารพัด COPY เกมในราคาขอดีประหยัดหมดปัญหาทวนใจ บริการ COPY เกมทุกเกมจากเครื่อง SFC, MD, PC, GG, GB เชิญสมัครเป็นสมาชิกฟรี จะได้รับสูตรและวิธีการเล่นโดยตลอด!!



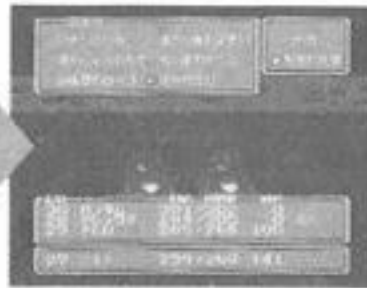
สนใจติดต่อ 55/212 หลังโถงหนังยามวงค์วาน-อามา ตลาดพศพิเศษ บางเขน ก.พ.ม. โทร. 589-9554

## FC/ไนท์กันดั้มสตอรี่ 2

### เรียกตัวละครออกมา



### ขอเปลี่ยนไอเท็ม



เรามีวิธีที่ช่วยให้สามารถเพิ่มไอเท็มที่ตามปกติแล้วจะเป็นได้เพียงครั้งละ 1 เท่านั้นได้แล้ว ชั้นแรกเมื่อเล่นบทที่ 4 จบได้แล้วต้องเตรียมไอเท็มที่ต้องการเพิ่มไว้ให้พร้อมใช้สำหรับเซต้า, ดับเบิลเซต้า และนิ่วรวม 3 คน เมื่อขึ้นบทที่ 5 และเข้าสู่การต่อสู้แล้ว ให้ใช้คำสั่งเรียกใครคนใดคนหนึ่งใน 3 คนนี้ออกมาแล้วให้ขอเปลี่ยนไอเท็มกระบอก ๆ ที่มีอยู่กับไอเท็มที่อยากได้ที่อยู่กับตัวละครที่เรียกออกมาเท่านั้นเป็นอันใช้ได้ โดยที่ถึงแม้จะเปลี่ยนแล้วก็ตามตัวละคร 3 ตัวนั้นก็ยังคงมีไอเท็มที่มีอยู่ตอนจบบทที่ 4 ทุกครั้งที่เรียกออกมา เพราะฉะนั้นก็ใช้คำสั่งขอเปลี่ยนไอเท็มตามที่บอก

ไอเท็มที่จะเอามาเปลี่ยนจะเป็นอะไรก็ได้

### เรียกออกมาอีกครั้ง



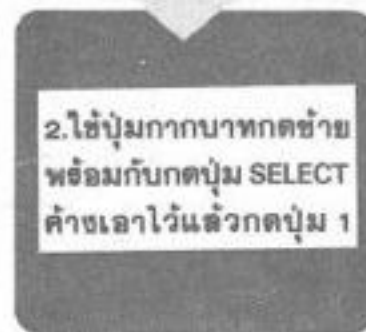
ยังมีไอเท็มเหมือนเดิม

ดูชะ...เพิ่มได้ขนาดนี้



## PC/วานิลลาซินโดรม

### เลือก MODE แอดเวนเจอร์



เทคนิคนี้เหมาะสำหรับคนที่อยากดูสาว ๆ มากกว่าอยากเล่นไฟนกันกระจอก ชั้นแรกในฉากไตเติ้ลให้เลือก MODE "แอดเวนเจอร์" แล้วใส่คำสั่งแต่มีข้อควรระวังนิดหนึ่งก็คือในคำสั่งจะมีการกดปุ่ม SELECT ด้วยและทุกครั้งทีกดปุ่มนี้ MODE จะเปลี่ยนไป อย่าลืมละ ถ้าทำสำเร็จ จะกลายเป็นฉากที่สามารถพูดคุยกับตัวละครสาว ๆ ที่อยู่ใน MODE แอดเวนเจอร์ได้โดยสาว ๆ จะทยอยออกมาทีละคน น่าสนใจดีมีนะ

### ได้ดูสาว ๆ แบบนี้เต็มๆ



คนนี่คือเซต้า บิเอโรที่อยู่บนดวงจันทร์



เทพดาแห่งสายลม "อโอเรีย" สาวคนนี้มีจุดเด่นอยู่ตรงสะโพก

## MD/SHITENMYOO

### ใส่คำสั่ง



ในฉากไตเติ้ลระหว่างที่ตัวอักษรพวกนี้กำลังหมุนอยู่ให้รีบใส่คำสั่ง

### อย่าชักช้า



### สงครามของขาวกับแดง



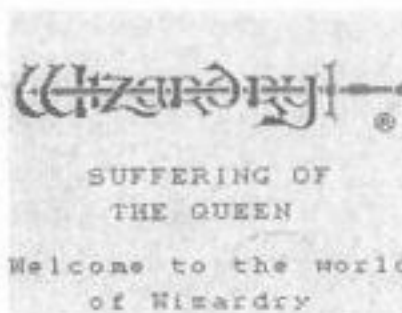
ฝ่ายขาวกับฝ่ายแดงจะต่อสู้กันแบบหนึ่งต่อหนึ่ง

ในฉากไตเติ้ลระหว่างที่ตัวอักษรที่เป็นชื่อเกมกำลังหมุนไปรอบ ๆ จออยู่ ให้รีบกดปุ่ม B ให้ได้ 4 ครั้งขึ้นไป แล้วกดปุ่ม START ฝ่ายแดงกับฝ่ายขาวที่เคยช่วยกันต่อสู้ใน MODE ที่เล่น 2 คนจะหันมาต่อสู้กันเอง โดยผู้เล่นแต่ละฝ่ายก็ยังควบคุมตัวละครของตนได้เหมือนเดิม แต่พลังกำลังของฝ่ายแดงและฝ่ายขาวจะเหมือนกันทุกอย่าง

## เกมบอย/ WIZARDRY

ในการรีเซท BACK UP DATA นั้นยังมีวิธีที่ง่ายกว่าที่ในคู่มือบอกเอาไว้อีก วิธีก็คือในฉากตามภาพตัวอย่างให้กดปุ่ม SELECT ค้างเอาไว้ :

แล้วกดปุ่ม B เท่านั้น ง่ายกว่าการไปนั่งลบตัวละครออกทีละตัวทีละตัวเยอะเลย



1. กดปุ่ม SELECT ค้างเอาไว้แล้วกดปุ่ม B

バックアップデータのリセットは、このようにして行います。

# วีดีโอเกมส์ FAMILY<sup>®</sup>

## ของแท้สัญลักษณ์ตัวนูนพิมพ์ทอง

สนุกสนานเพลิดเพลินสะใจกับวีดีโอเกมส์ FAMILY ที่ควบคุมการทำงานด้วย IC อันทรงประสิทธิภาพ ระบบ 50/60Hz จึงสามารถเล่นได้กับตลับเกมส์ทุกเรื่อง และ ต่อเข้าได้กับทีวีทุกรุ่นทุกยี่ห้อ พร้อมปุ่ม TURBO เพิ่มความเร็วได้มากกว่าและยิงกระสุนได้เร็วกว่าปกติ และเพื่อ การเล่นที่สมบูรณ์แบบวีดีโอเกมส์ FAMILY จึงมีปุ่ม AUDIO/VIDEO ที่สามารถต่อเข้าได้กับทีวีมอนิเตอร์ และเครื่องขยายเสียงจะได้ภาพและเสียงที่ออกมาในระบบ HI-FI STEREO



เพื่อความมั่นใจ  
ในการเลือกซื้อวีดีโอเกมส์  
ที่ทรงประสิทธิภาพ สังเกต  
สัญลักษณ์ FAMILY ตัวนูนพิมพ์  
ทองบนตัวเครื่องจึงจะได้ของแท้

หาซื้อได้ตามห้างสรรพสินค้าและร้านเครื่องใช้ไฟฟ้าชั้นนำทั่วไป  
โทรสาร 2332555, 2337557

  
ประกันคุณภาพ

MEDIA No. 4  
VDO. GAME & HOBBY MAGAZINE VOL.152  
RECEIVED BY: DULINU PUBLISHPING  
50/98 Sukumvit 6/2 Bar gkok 10250 Tel.311-3270