



もくじ

1. ハイウェイスター・ストーリー——P 2
2. コントローラーのしょうほうほう使用方法——P 4
3. がめん画面のせつめい説明——P 6
4. テクニック集しゅう——P 7
5. ステージ&キャラクターしょうかい紹介——P 10



STORY

ストーリー

なが
長いロードレースはにし かいがん ^{にし かいがん} ^{はじ} 西海岸に始まった。
ひ ^お 陽が落ちるにつれ、そら ^{ゆう や} ^そ 空は夕焼けに染まっていく。
あさ ^{のこ} 朝までにはサンフランシスコに着くはずだ。残り
かんが ^{しんちよう} 時間を考えて、慎重にアクセルを踏み込む。見
とお ^{ちよくせん} 通しのいい直線では、ターボで加速すると、たった
いま ^お ^{てん} 今追い越したワーゲンがみるみる点になっていく。

やがてコーナーを告げる ^{ひようしき} 標識が見えてきた。ここは
ブレーキングテクニックの見せどころだ。オーバー

スピードに注意しながら一気にコーナーを抜けていく。次のヘアピンを
抜ければ最後の直線だ。しかし、まだまだ先は長い。最終の東海岸の
ゴールまでには様々な難コースと、強力なライバルが待ち受けている。
チェッカーフラッグを目の前にして、早くも次のコースが頭に浮かぶ…。
危ない！そう思ったときは既に遅かった。一瞬にして車が宙に舞う。
次の瞬間、大きな衝撃が襲いかかってきた。リタイア？ いやな思いが
頭をよぎる。だが、特殊セラミックで強化されたマシンにそんな心配
は不要だった。ふらつく頭を押さえながら車を再びコースへ戻し、
アクセルを踏み込む。残りタイムはあとわずかだ。じんわりと手に
汗がにじんでくる。気持ちばかりあせって加速ももどかしい。本当に
ゴールにたどりつけるのだろうか。フラッグは、まだ、見えない…。



CONTROLLER

コントローラーの使用方法



● II コントローラーは使用しません。

● ボタン

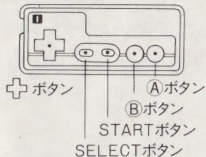
上…ターボをかける時に使用します。

100km/hを超えてから押すと通常の加速より速い加速が出来ます。

右・左…自車のコントロールに使用します。

下…BGMの選択に使用します。3曲及び曲無し
の4通りを選択できます。ゲーム中の切り換えもOK。

● I コントローラー



● ^{セレクト}SELECTボタン

ゲームスタート時…^じ車種(フェラーリタイプと^{しゃしゆ}FIタイプ)選択^{せんたく}に使用^{しよう}。

プレイ中…^{ちゆう}画面モードの切り替^かえに使用^{しよう}。

通常は3Dモードですが、

※^{えきしよう}液晶スコ^{こんしゆうはつぱい}ープ(今秋発売予定。フルカラーの^{よてい}立体的な画面が^{りつたいてき}楽しめる)を使用する場合

ゲーム中^{ちゆう}に押せば^お液晶モードに切り替^{えきしよう}わります。

※^{べつうり}とびだせめがね(別売)を使用する場合

車種選択時に^{しゃしゆせんたく}Bボタンを押しなが^じらスタートボタンを押し^おてゲームを始め、ゲーム中^{ちゆう}に押せば^お赤青モードに切り替^{あかあお}わります。

※いづれももう1度^{いちど}押せば通常^{ちゆうじよう}の3Dモードにもどります。



- **Aボタン** アクセル…自車のスピードを上げる時に使用。
- **Bボタン** ブレーキ…自車のスピードを下げる時に使用。
- **スタートボタン** ゲームのスタートに使用…Aボタンを押しながらスタートボタンを押すと、コンティニューが出来ます。

SCENE

がめんこうせい
画面構成

- (A) 残りタイム
(チェッカーフラッグを通過すると一定時間追加されます)
- (B) タコメーター
- (C) スピードメーター
- (D) 走行距離 (S = スタート、G = ゴール)
- (E) スコア



CHAMPION

あす
「明日のロード・チャンプたちへ」

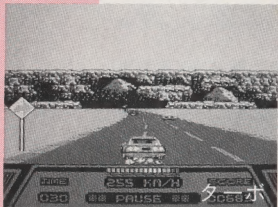
《チャンプへの道^{みち}》

- ◆コースを^{あたま}頭にたたきこめ。
- ◆自分の^{じぶん}車の^{くるま}限界^{げんかい}を^{つね}常に^{わす}忘れるな。
- ◆コーナーを^つ告げる^{ひょうしき}標識^みを見^お落とすな。
- ◆ライバル^{しや}車もテクニック次第^{しだい}では^み味方^{かた}になる。
- ◆ありとあらゆる^{そな}アクシデントに^{そな}備えよ。



TECHNIQUE

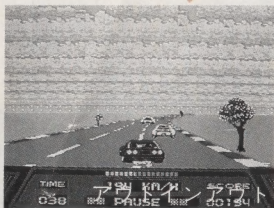
テクニック集



スピードメーターが100km/hを超えるとターボでパワフル加速ができる。

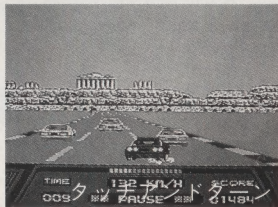


ライバル車の後方にマシンをぴったりつけ、他車の攻撃から自車を守る直線コースで有効なテクニック。



コーナーをアウトからインに切り込み、再びアウトへ抜けるテクニック。通常より速いスピードでコーナーを抜けることができる。

ライバル車に自車をおつけ、はじき飛ばされるのを逆に利用するハイテクニック。





STAGE

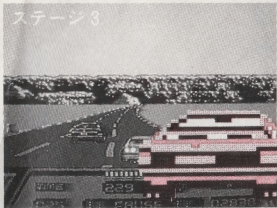
およ しょうかい ステージ及びキャラクター紹介



- ☆日中から夕暮れ、夜明けへと鮮やかに変化する空の下を走る。
- ☆ワーゲン・ビートルがエントリー。



- ☆サンフランシスコの夜景を目指し夜間走行。
- ☆コルベットがエントリー。



- ☆ そうだい いわやま あいだ め はし 壮大な岩山の間を抜け走る。
- ☆ シトロエンがエントリー。

- ☆ ステージはアテネにワープ。
しろ きゆうでん もくりょう 白い宮殿が目標。
- ☆ ベンツがエントリー。

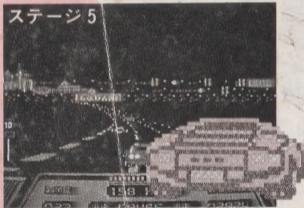




STAGE

おと しょうかい
ステージ及びキャラクター紹介

ステージ 5



☆摩天楼を目指し夜空の下を走る。
☆ランボルギーニがエントリー。

ステージ 6



☆ロッキー山脈の山岳道路。白銀
の世界を走る。
☆ロータスがエントリー。