

THE SYSTEM



# POWER DRIFT

パワードリフト

ASMIK  
株式会社アスミック



HuCARD

## ごあいさつ 使用上の注意

全国のボーイズ&ガールズ / お待たせしました。アスミックのPCエンジン用ソフト『パワードリフト』をお求めいただきまして、誠にありがとうございました。プレイ前にこの取扱説明書をよくお読みいただくと、よりいっそう楽しく遊ぶことができます。なお、この取扱説明書は大切に保管してください。

- ①カードを交換する時は、必ず電源を切ってから行ってください。
- ②精密機器ですので、極端な温度・湿度条件下での使用や保管、および強いショックを避けてください。また、カードを無理に折り曲げたりもしないでください。
- ③端子部が、もし汚れたときは、やわらかいガーゼ、またはエチルアルコール(消毒用アルコール)を染み込ませたガーゼで軽くふいてください。
- ④シンナー、ベンジン等の揮発油でふかないでください。
- ⑤目の健康のため、テレビ画面からは、できるだけ離れて(2メートル程度)プレイしてください。
- ⑥長時間プレイする場合は、健康のため適度に休憩(1時間ごとに5~10分)をとってください。

**HuCARD** は **HE** 専用のゲームカードです。

※品質には万全を期していますが、万一製品に当社の責任による不都合がありました場合、新しい製品とお取りかえいたします。それ以外の責任はご容赦ください。※このソフトを当社に無断で複製すること、及び賃貸業に使用することを禁じます。

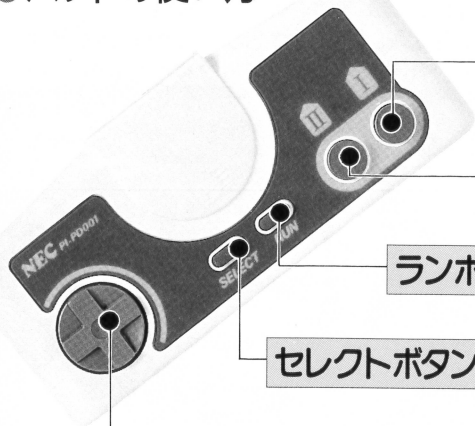
# パワードリフト POWER DRIFT

## しょうり 勝利へのバトル・ファイヤー

ぜんべい あつ きょう じん きょうじゆ  
全米から集まったスピード狂の12人。ひとくせもふたくせもある強者  
たちをライバルに、あつ 熱いレースがいまはし 始まる。アップダウンの激しい  
ジェットコースター感覚のサーキットで、敵との熾烈なバトルが待ち  
うけている。めざすはオールNo.1。キミはトップでぶっちぎれるか？



## ●パッドの使い方



スイッチⅠ ブレーキ

スイッチⅡ アクセル

ランボタン ゲームのスタート

セレクトボタン 使用しません

方向キー ステアリング(左右)とシフトチェンジ(上下)

リセット ランボタンを押しながらセレクトボタンを押すとリセットになります。



**順位表示** 走行中に、その時点で第1位から第6位までのドライバーが表示されます。プレイヤーが選んだドライバーは、背景が白く光ります。

**ステージナンバー** レース中のステージの番号が点滅します。終了したステージは、優勝カップの絵で表示されます。この時、プレイヤーが1位でクリアしているステージは金色、2位は銀色、3位は銅色の各カップで表示されます。

**スピードメーター**

プレイヤーのバギーの速度を表示します。

**ギアシフト表示**

プレイヤーのバギーの位置を表示します。方向キーの上でLOW、下でHIGHに切り換わります。LOWで発進して、十分にスピードが上がった時点でHIGHにシフトアップして加速させるのがコツです。

**ラップ回数表示**

プレイヤーが現在、何周目を走っているかを表示します。

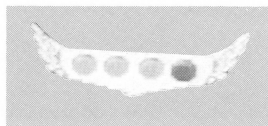
**ラップタイム表示**

コースを一周する(ラップ)することによって、その所用時間が「順位表示」の下段に表示されます。

**スタート画面**

プレイヤーは、毎回第4位からスタートします。スターティングシグナルのブルーランプがGOの合図です。ギアをLOWにセットして、ブルーランプ点灯と同時にアクセル全開で発進します。

**スターティングシグナル**



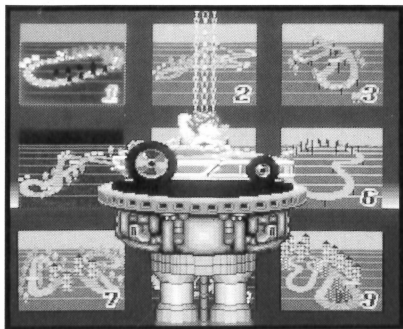
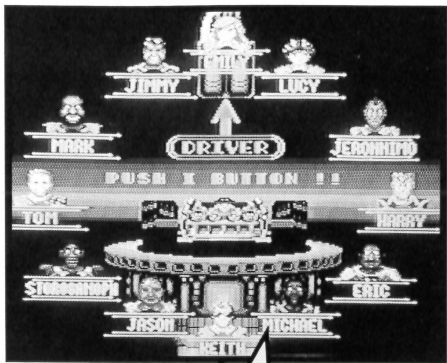
# ゲームスタートと12人のドライバー紹介

●ゲームスタート ランスイッチを押すとゲームが開始されます。

## ●ドライバーセレクト

左の画面でドライバーを選びます。方向キーの左右でキャラクターを回転させて矢印に合わせ、スイッチ□で決定します。この時、方向キーの上下を押すと画面のバギーカーの色が青、緑、赤などに変わり、好きな車体カラーでレースに参加できます。

スイッチ□を押すと、自動的にレースが始まります。



こせいのた  
個性豊かなドライバーたち



マイケル MICHAEL  
元全米アームレスリングのチャンピオン



キース KEITH  
超人気のロックシンガー。なんとなく軽そう



ジェイソン JASON  
牛肉解体工場で働いている血に強い?



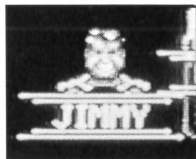
ストロガフ STOROGANOPH  
ハーレム生まれのワル。レースが大好き



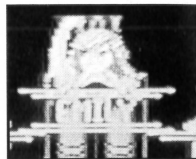
トム TOM  
某映画制作会社の社長。ナイスミドル?



マーク MARK  
元プロレスラー。見るからに強そう



ジミー JIMMY  
昔、コンピュータのプログラマーをしていた



エミリー EMILY  
世界的トップモデルでスピード狂



ルーシー LUCY  
F1カーのエンジニアとして有名な女性



ジェロニモ JERONNIMO  
アメリカインディアン  
のあらくれ男



ハリ HARRY  
アメリカ出身の国際的  
株式ディーラー

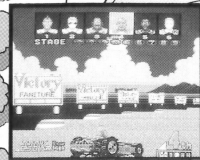


エリック ERIC  
メキシコの酒場でバン  
ジョーを弾いていた

# コーステクニック

## かんかく ジェットコースター感覚のエキサイティングなレーシング・ステージ!!

このゲームには9種類のレーシング・ステージが登場します。それぞれ砂地、丸太、石畳の路面を組み合わせた急カーブやアップダウン、そしてジャンプ台等で構成されています。クリアのポイントとなるのは、何といたってもコーナーリングです。急カーブをうまくクリアする「パワードリフト走行」を駆使して勝利をつかみましょう。



**⑦着地**  
見事、パウンドしながら着地。おどろくする間もなく、目の前には、ヘアピンカーブが迫ってきている。



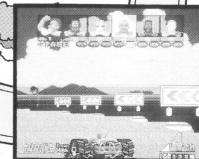
**⑤ジャンプ台**  
ぎついジャンプ台な登り坂を一気に駆け上がる。




**⑨右カーブ**  
絶妙のコーナーリング・テクニックで急カーブと、カーブの終りにさしかかると、徐々にアクセル・オン。



**⑥ジャンプ**  
一瞬、目の前からコースが消え、車は宙を飛ぶ。



**⑧左カーブ**  
エンジン・ブレーキをうまく使ってスピードダウン。紅白のコーナーポストに注意しながらカーブをクリア。



**①スタート**  
スタート・シグナルがブルー変わるやいなや、破滅的が本コース・スタートをまき散らせながらスタート



**②ヘアピンカーブ**  
244km/hまで伸びきったギアをシフト・ダウン。自らぐるしく流れ去っていく風景を横目に急カーブをクリア。パワードリフト走行の技の発露所。



**④ジャンプ台までの助走コース**  
目の前にジャンプ台が迫ってきた。アクセルをひたすら踏んでスピードを上げていく。



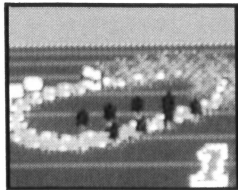
**③直線コース**  
パワー全開。激走するバイクたちをぶちまけて一気にクリアに挑む。



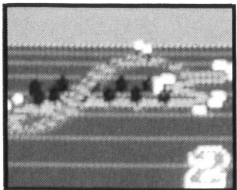
POWER DRIFT



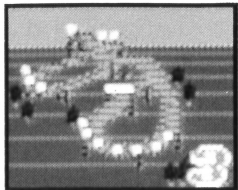
## レーシングステージ紹介



- 砂地カーブと丸太坂の連続  
アップダウン



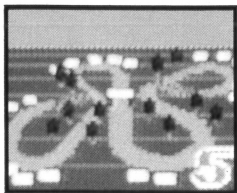
- 砂地のS字カーブと長い丸  
太坂登り



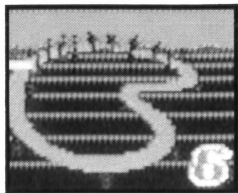
- アップダウンとカーブが続  
く丸太道



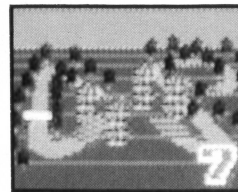
- 砂地の直線コースと急カー  
ブの丸太坂登り



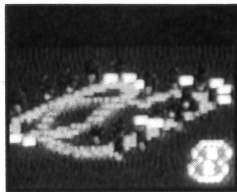
- 砂地のヘアピンカーブとジ  
ャンプ台



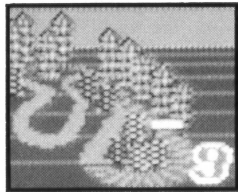
- 長い登り坂とヘアピンカー  
ブの石道



- 石道連続カーブとダブルジ  
ャンプ台

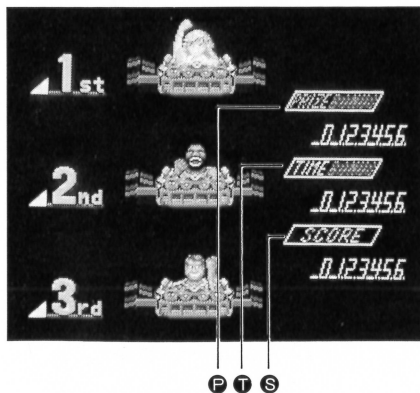


- 砂地と丸太のトリプルアッ  
プダウン



- 丸太道の急カーブと石道の  
長い登り坂

# ステージクリア



各ステージの5週目がゴールです。プレイヤーが3位以内に入賞すれば、そのステージはクリア。4位以下の場合は、ゲームオーバーになってしまいます。

クリアすると左の画面になり、ボーナス点とスコアが表示されます。ゲームオーバーの場合は、下の写真のようにスコア表示されます。

- ① プライズボーナス……順位によって変化、加算されます。
- ② タイムボーナス……ラップタイムによって変化、加算される点数です。
- ③ スコア……プレイヤーの総合得点です。

## エキストラステージ

プレイヤーが全ステージを1位でクリアした場合に限り、「EXTRA STAGE」に進めます。アツと驚く特別ステージでキミを待っているものは……!?



## ネームエントリー

プレイヤーがハイスコアでトップ10内に入賞した場合には「NAME ENTRY」画面になります。方向キーとI、IIでアルファベット3文字の名前を記録できます。(リセットすると消えます)





株式会社アスミック

〒162 東京都新宿区揚場町1-21 ☎03-235-5992