

THE GENERATION OF....

# MEGA

VDO. GAME AND HOBBY MAGAZINE

★ THE GENERATION OF MEGA ★  
1991  
★ 27 ★

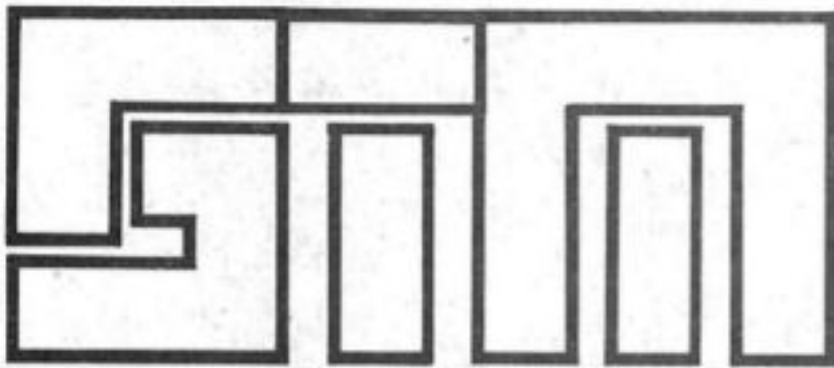


**GUNDAM F01**  
 จากการต่อสู้ที่ละเอียด  
 สุดยอดของความสมจริง  
**12Baht**



eureka scan

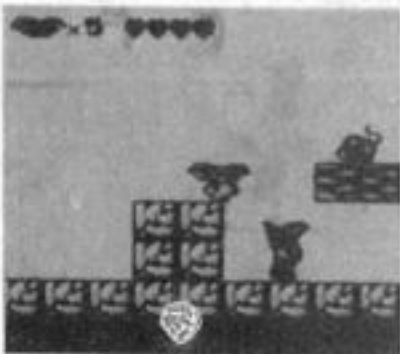
ห้ามจำหน่าย



GENERATION TECHNIC MEGA BY YAI..

# GREMLIN 2

เริ่มต้น STAGE 1-1 จะมีหนูก้อย 3 ตัว ให้ค้อยหาจังหวัดักยิงมันให้ถูก เดินต่อไปจะพบกับทางแยก 2 ทาง ถ้าขึ้นไปข้างบนจะพบบ้านขายไอเทม ข้างล่างเป็นทางเดิน ตรงทางเดินจะพบค้ำคาวกับหนูก้อยมากมายกำจัดยากมากให้ใช้วิธีขอมคกหลุม (ในกรณีที่มีลูกโป่ง) และใช้ลูกโป่งข้ามไป ในกรณีที่ไม่มีลูกโป่งให้ล่อค้ำคาวตัวบนสุดลงมาอยู่กับฝูงของมันและค้ำคาวตัวบนสุดนั้นให้ยิงจะได้ไฟฉายที่สามารถกำจัดพวกมันได้



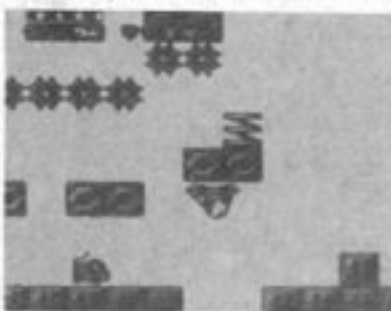
หมดจ้อ STAGE นี้ยังไม่มื่อะไร มาก

STAGE 1-2 เริ่มต้นจะเจอ ค้ำคาวกับแมงมุมยักษ์อยู่ การฆ่าแมงมุมยักษ์นั้นต้องระวังกระสุนที่มันพ่นออกมาด้วย เดินต่อไปเรื่อย ๆ จะพบ 4 แยกซึ่งมีทางหลอกอยู่ 2 ทาง ส่วนอีกทางหนึ่งเป็นบ้านขายไอเทมและอีกทางหนึ่งเป็นทางเดิน เมื่อหลุดจากทางวทวนแล้วจะเจอกับหุบเหวต้องใช้ กดองไม้ขีดข้ามไป เมื่อเคลียดจากนี้จะได้ไม้ขีดไฟเพื่อใช้เป็นไอเทมในสเตจต่อไป

STAGE 2-1 เมื่อเริ่มต้นจะเจอ ลูกค้อมริงขวางอยู่ไปมาอยู่ ให้หาจังหวัดหลบหลีกให้ได้ เดินต่อไปจะเจอระเบิดจะวิ่งตามเมื่อเข้าใกล้

ให้ล่อให้มันวิ่งตามแต่เราวิ่งหนีมันจะระเบิดไปเอง เดินต่อไปเรื่อย ๆ จะพบกับเสาไฟฟ้าอันตรายมากให้หลบให้ดี เดินไปเรื่อย ๆ จะเจอทางแยก 2 ทาง ทางข้างล่างเป็นทางตัน ส่วนทางซ้ายเป็นทางเดินสุดท้ายจะพบกับเสาไฟฟ้ากับลูกค้อมริง วิธีหลบลูกค้อมริงคือเมื่อลูกค้อมริงวิ่งเข้ามาใกล้ให้กระโดดหลบแต่ห้ามโดนแกนกลาง

STAGE 2-2 เมื่อเดินมาทางซ้ายจะพบกับเกรมลินส์ยักษ์มันจะไม่เคลื่อนไหวไปไหน แต่มันพ่นไม้ได้ ถ้าสู้กับมันจะกำจัดได้ยากมากให้หนีโดยการกระโดดข้ามไปบล็อกบนเลย เดินต่อมาจะพบกับเกรมลินส์ตัวหนึ่งกระโดดเก่งมากให้หาจังหวัดหลบและยิงมัน สุดท้ายจะเจอเกรมลินส์ตัวหนึ่งซึ่งสเก็คบอร์ดข้างระเบิดไปมาก ให้หาทางที่ปลอดภัยแล้วฆ่ามันให้ตาย BOSS ของสเตจนี้จะใช้มือเป็นอาหารกำจัดไม่ยากเย็นอะไร แต่หลบหลีกและหาจังหวัดที่เหมาะสมยิงมันไปเรื่อย ๆ เมื่อกำจัดมันได้



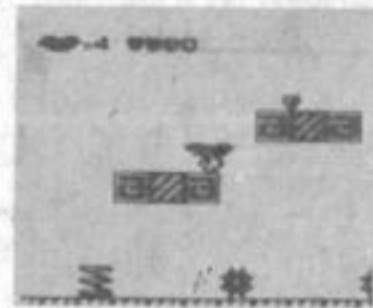
จะได้ กีบ เป็นอาวุธใน STAGE ต่อไป

STAGE 3-1 สเตจนี้เดินมาจะพบกับเกรมลินส์ที่มีมือโผล่ออกมาเมื่อทำลายจะมีนาฬิกาหยุดเวลาออกมาให้ เดินต่อมาช่องทางขวาจะมีทางที่ร้านขายไอเทมซ่อน

อยู่ จากนั้นจะเจอลูกค้อมริงหมุนอยู่บนบล็อก (ในกรณีที่มีลูกโป่ง) ให้ใช้ลูกโป่งข้ามไป (ในกรณีไม่มีลูกโป่ง) ให้กระโดดไปทางบล็อกทางขวาและไปทางซ้าย ต่อไปจะเจอสุสานให้ฆ่าค้ำคาวยักษ์ให้หมด

STAGE 3-2 นี้ เริ่มแรกจะยากมากที่ทั้ง เกรมลินส์ พื้นเคลื่อนส่วน ไฟฟ้า และน้ำกรด อีกทั้งยังมีลูกค้อมริงวิ่งไปมาวิธีผ่านให้ใช้ลูกโป่งข้ามไป หรือถ้าไม่มีลูกโป่งให้กำจัดศัตรูให้หมด และหลบหลีกของอันตรายเหล่านี้ให้ได้ต่อไปจะพบกับค้ำคาวใหญ่ ต้องรีบกำจัดมันมิฉะนั้นมันจะปล่อยลมพายุออกมามากมาย เดินต่อมาจะพบกับร้านขายไอเทมควรว้อ 1 UP และ POWER UP ITEM มาเพราะมีประโยชน์กับการใช้ปราบหัวหน้ามาก

หัวหน้าสเตจนี้เป็นเกรมลินส์ที่ปล่อยไฟฟ้าได้ เมื่อมันยิงมาให้หลบตรงที่มันปล่อยลูกกระสุนออกมาจะไม่โดน



STAGE 4-1 เมื่อเริ่มจะเจอเกรมลินส์ที่หมุนตัวและปล่อยลูกออกมาให้คอยหลบลูกข้างให้ดี และมันจะหยุดยืน, หยุดยืนอย่างนี้ทำให้กะจังหวัดกำจัดมันได้ยาก วิธีผ่านอีกวิธีหนึ่งคือขอมให้มันชนเราแล้วรีบลุยผ่านไปเลยก็ได้ จาก



นั้นจะเจอทางแยก 2 ทาง ข้างบนเป็นร้านขายไอเทมทางขวาเป็นทางเดิน

STAGE 4-2 เมื่อเริ่มทางไปที่ขาดนั้นกระโดดยากมากต้องใช้เทคนิคให้ดีไม่เช่นนั้นจะตกได้ง่ายต่อมาจะเจอค้ำคาวยักษ์ปล่อยลมพายุต้องรีบฆ่ามันเพราะมันเป็นตัวอันตราย เดินต่อมาจะเจอทางแยก 2 ทาง ทางขวาเป็นร้านขายไอเทม ทางข้างบนเป็นทางเดิน เดินต่อมาจะเจอทางเดินที่แคบมาก ทั้งยังมีลูกค้อมริงอีกด้วยลำบากทีเดียว แต่ตรงนี้ถ้ามีลูกโป่งละก็ผ่านได้สบายมาก หัวหน้าของสเตจนี้มีปืนกลเป็นอาวุธกำจัดมันได้ยากมากเพราะที่พื้นนั้นมีหนามอยู่ด้วย เมื่อกำจัดได้จะได้ธนูไปเป็นอาวุธในสเตจสุดท้ายนี้

STAGE 5-1 นี้เป็นสเตจที่ยากมากที่สุด ให้กระโดดเพราะสเตจนี้มีหุบเหวมากมาย จนทำให้ตายได้ง่าย กลางสเตจจะมีพื้นเคลื่อนไปมาให้ใจเย็นไม่ต้องรีบร้อนเพราะถ้ารีบร้อนจะทำให้ตกได้ง่าย

หัวหน้าสเตจนี้เป็นหัวหน้าสุดท้ายของเกมนี้มันจะมีมืออันใหญ่อยู่ มันจะจู่โจมโดยใช้มือยักษ์คอยตะปบต้องคอยหลบตามมือของมัน และให้ระวังลูกกระสุนของมันด้วย มันจะปล่อยออกมาทางตัวของมัน ให้ยิงไปที่ตัวของมันจนกว่ามันจะตาย ก็เป็นอันว่าบทสรุปนี้ก็จบเพียงเท่านี้.....

## PASS WORD

|     |     |      |
|-----|-----|------|
| ฉาก | 1-2 | BVKF |
| ๑๑  | ๒-1 | DXNH |
| ๑๑  | ๒-๒ | CGMW |
| ๑๑  | ๓-1 | NJTD |
| ๑๑  | ๓-๒ | ZFPJ |
| ๑๑  | ๔-1 | SHMC |
| ๑๑  | ๔-๒ | VLBB |
| ๑๑  | ๕-1 | NXRD |

# NUMBER 27

## VOLUME 125

# 1991



# COVER = ROCK MAN CONTENTS

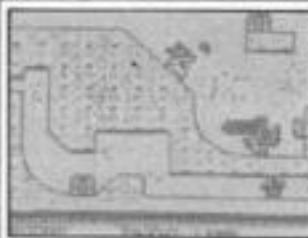
|               |   |
|---------------|---|
| G.T.M.....    | 2 |
| ฝากมาบอก..... | 4 |
| POWER UP..... | 6 |



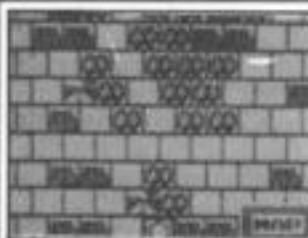
**SOFT EXPRESS.....7**  
 ● เกมฟุตบอลที่สนุกที่สุดในปีก่อน ถูกย้ายมาอยู่ใน SUPER FAMMICOM



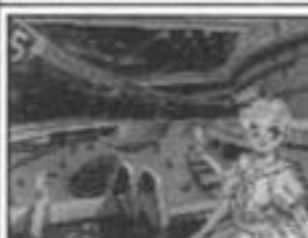
**GUNDAM F.91.....8**  
 ● คศ. อวกาศ 0122 สงครามครั้งใหม่เกิดขึ้นกัน คัมต้องออกปฏิบัติการอีกครั้ง



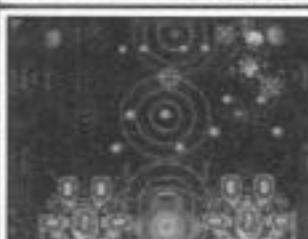
**ARUMAJIRO.....14**  
 ● เมื่อตัวเอกเป็นตัวฉิม ใช้ ITEM ในการแปลงกาย มาฟันไปใน STAGE ต่าง ๆ



**ไทเชนเจียก.....16**  
 ● เป้าหมายของเกมนี้คือ การยึดเมืองหลวงของศัตรู



**GLORY.....18**  
 ● เมื่อ FAMMICOM ใช้งบ 8M เป็นครั้งแรก มาดูกันซิว่าภาพจะสวยขนาดไหน



**VIMANA.....22**  
 ● เกม SHOOTING ของอาเขตมาอีกแล้ว อารุชก็สุดอลังการ

|                   |    |
|-------------------|----|
| MEGA EXPRESS..... | 23 |
| SWOP SHOP.....    | 24 |
| TOP 30.....       | 26 |
| MEGA TECHNIC..... | 27 |

### สวัสดิการผู้อ่านที่รัก

ฉบับนี้ มีเกมใหม่ล่าสุดมาให้ท่านกัน กับความมันจากเกมในแบบ ซิมูเลชั่น ที่มีฉากการต่อสู้ให้คุณควบคุมแบบสะใจ ที่เองได้ลองลุยดูแล้ว ก็นับว่ามันพอๆ สำหรับคนที่ชอบเกมแบบนี้ และที่สำคัญ เป็นเกมที่ใช้เล่นกับเครื่องซูเปอร์เสียด้วย เลขทั้งสวยทั้งมัน

และพร้อมกับข่าวดีพิเศษในฉบับนี้ เมื่อก่อนมีรายการพิเศษมามอบแก่คุณ กับ **เคื่องซูเปอร์เฟอามีคอม** ในราคาเกินเอ็งที่คุณสามารถเป็นเจ้าของได้ไม่ยาก ลองเปิดดูรายละเอียดด้านในซีดีรับ แต่ต้องขอบอกก่อนนะว่า ของพิเศษนี้ มีเพียงไม่กี่ชิ้นเท่านั้นเอง จะซื้ซักชิ้นไม่ได้เลยละ

ตามด้วยเกมล่าสุดที่เพิ่งลงในเมก้านี้ อย่างที่เกริ่นเอาไว้ข้างต้น **"กันดั้ม เฟอ 01"** ที่ให้ภาพมันเหลือใจ สวยสมจริง และระบบเสียงที่น่าตื่นตาตื่นใจ ลองดูกันนะครับว่า เป็นสิ่งที่คุณต้องการหรือไม่ และค่อยติดต่อมาอย่างด่วนจ้ะ

เป็นอีกอาทิตย์หนึ่งตัดไป ที่มีการแข่งขันกัน กับเกมเอฟซีไร๋ ได้ ผู้ที่มีความสามารถเข้ามาพอลดู แต่ละคนนั้นก็มีความสามารถเฉียบ ๆ ทั้งนั้น ในอีกเร็ววันนี้ จะมีการแข่งขันในรอบตัดสินแล้ว คอยจับตามองให้ดี ๆ จะมีใครบ้างที่พิชิตรางวัลได้ อ้อ...อีกอย่างหนึ่ง เรื่องรางวัลเนี่ยก็อย่าไปคิดอะไรมากนี่เป็นการร่วมสนุกกัน ระหว่างเมก้าและเพื่อน ๆ นื่อง ๆ ที่เป็นแฟน ๆ หนังสือ และรางวัลก็เป็นเพียงองค์ประกอบ ที่จะเป็นสิ่งตอบแทนเท่านั้นเอง ความสนุกที่ได้ร่วมกิจกรรมกันนั้น จะสำคัญกว่า และที่น่าสัมผัสอีกชิ้นก็คือ การแข่งขัน รวบรวมสูตรเกม และเทคนิคเกม เป็นหมวดหมู่ มีรางวัลเป็นเครื่องเมก้าไทร์พร้อมของรางวัลชมเชยมากมายเขี้ยวละ ถ้ายังไม่รู้เรื่องกติกาละก็ เปิดดูในเมก้าฉบับที่แล้วก็ได้ มีรายละเอียดอยู่ครบครับ

เมก้า

**BLACK MAGIC**  
245-2408

**MEGA GAME**  
3940431 ต่อ 114

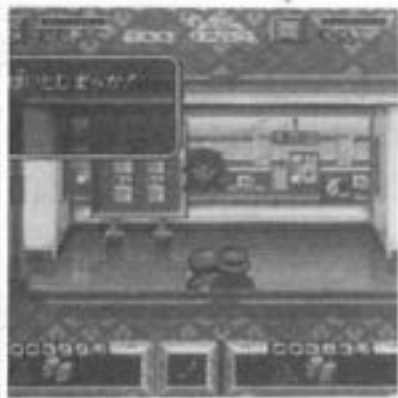
|                |              |                  |                   |
|----------------|--------------|------------------|-------------------|
| SHOOTING GAMES | RPG. GAMES   | ADVENTURE. GAMES | TABLE. GAMES      |
| PUZZLE. GAMES  | SPORT. GAMES | ACTION GAMES     | SIMULATION. GAMES |

### Staff !!

● เจ้าชอง วิบูลย์กิจการพิมพ์ ● ผู้อ่านวยการ นางนวลจันทร์ พรพิบูลย์ ● จัดจำหน่าย วิบูลย์กิจการพิมพ์ ● บรรณาธิการบริหาร ภรต ทรายนา  
 ● บรรณาธิการ ช่างแว ● กองบรรณาธิการ โก๋, วิเชียร, นุช ● ฝ่ายศิลป์ เซ็น, โก๋, BLUE ● แปกและเขียนเขียน ปุค, ภรต, นิศ ● สมาชิก  
 วิทย ● เขียนพิมพ์ เหม่ง, เสาวรส ● สำนักช่าง LINE ART & NETWORK 50/98 สุขุมวิท 62 บางจาก กท. 10250 ● TEL 311-3270, 311-3254

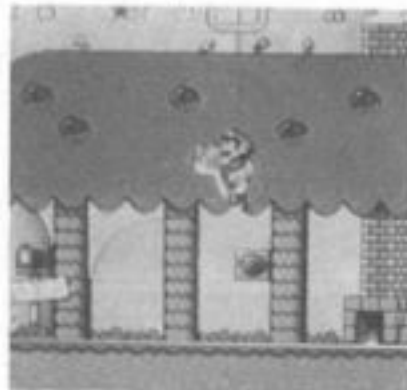
# พากมาบอก SFC

ซูเปอร์แฟมิลีคอมจัดว่าชื่อฮาพอสมควร ในบ้านเรา เมื่อแรกเข้ามาวันแรกราคาแพงขนาดไหนคงรู้กันดี ตอนนี้นำสำหรับซูเปอร์แฟมิลีคอมราคาถูกลงกว่าแต่ก่อนจัดได้ว่าสมน้ำสมเนื้อ เรื่องราคาตกไม่ใช่เป็นแต่บ้านเราแน่ครับ ทางญี่ปุ่นก็เป็น เมื่อออกตัวใหม่ ๆ ทางญี่ปุ่นราคาประมาณเกือบ 5 พันบาท ตอนนี้อาจประมาณ 4 พันกว่าบาท ส่วนบ้านเราขณะนี้อยู่ประมาณเกือบ 6 พันบาท SFC 1 กล่องประกอบไปด้วยอะไหล่บ้างในกล่องจะมีเพียง ตัวเครื่องกับ



จอย 2 อันเท่านั้น สาย RF และหม้อแปลงต้องซื้อต่างหาก ใครที่

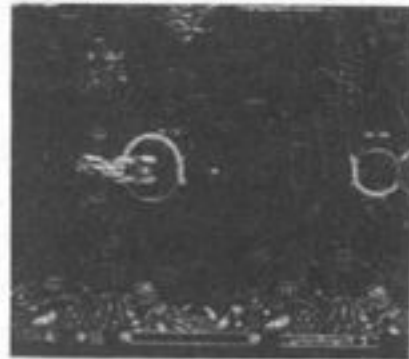
มีเครื่องนินเทนโด (F.F) อยู่แล้วใช้อุปกรณ์ (สาย RF, หม้อแปลง) เก่านั้นได้เลย ส่วนในกรณีที่ยังไม่แปลงระบบคุณจะต้องซื้อสาย AV (โดยเฉพาะของนินเทนโด) เพิ่มอีกตะหาก และก็ต้องแน่ใจด้วยว่า TV ของคุณมีระบบ NTSC



และช่องเสียบ AV ด้วย **ไม่แปลงระบบดีกว่าแปลงระบบ** อย่างไม่รู้เครื่อง SFC ถูกสร้างขึ้นสำหรับใช้ในประเทศญี่ปุ่นซึ่งระบบ TV เป็น NTSC บ้านเราเป็น PAL การที่นำเครื่องเข้ามาขายในบ้านเราจึงต้องแปลงจาก NTSC มาเป็น PAL อย่างที่พี่แซงแซวเคยบอกไว้แล้วว่า ชิ้นส่วนเหล่านี้บางอย่างถ้าเราไม่แตะต้องมันจะดีกว่า SFC ที่แปลงระบบแล้ว (PAL) ภาพจะไม่เต็มจอ หัวขาด ห้ายขาด เกมที่ไม่เต็มจออยู่แล้วยังจะไม่เต็มเข้า

ไปอีก (FINAL FIGHT) ก็จะดูตลกเกินความจำเป็น ในขณะที่ระบบเดิมจะให้สีที่พอดี ไม่แจ๊ดจนเกินไป เครื่องที่แปลงระบบแล้วราคาจะแพงกว่าเครื่องที่ยังไม่ได้แปลง ถ้าคุณมี TV. ที่มีระบบ NTSC อยู่ด้วย คุณจะจ่ายแพงกว่าทำไม เมื่อใดที่ขบวนการก๊อปปี้สามารถผลิตเครื่อง SFC ได้ตั้งเครื่อง F.F ในตลาดทุกวันนี่เครื่อง SFC (COPY) ก็คงจะถูกจนน่าใจหาย เหมือนกับ F.F ที่ทุกวันนี้ซอฟต์แวร์ราคาแพงกว่าเครื่องด้วยซ้ำไป

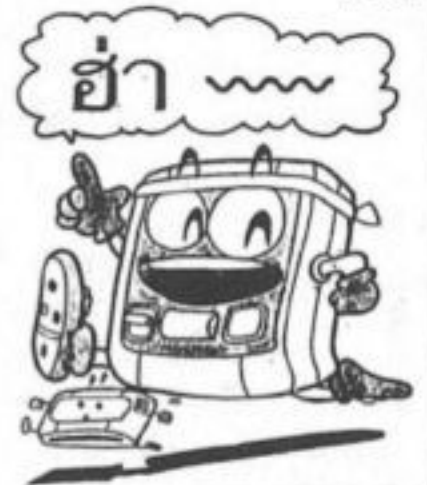
เกมในสมัยที่ F.F อัดคิดเมืองจันมีภาคต่อนอกจากมาริโอแล้วก็ยังมี GRADIUS, ROCK MAN CONTRA, D.Q., วิวเคินเดิน, GOEMON รองลงมาเห็นจะเป็น



DOUBLE DRAGON กับ BOMBERMAN, MARIO, GRADIUS

GOEMON และ D.Q. ไม่ต้องพูดถึงไปเป็น SFC เรียบร้อยแล้ว วิวเคินเดิน ภาค 3 นี้ก็จะไปกับเขาบ้างก็กลับมาอยู่ในระดับ F.F ตามเดิม CONTRA ลง GB ไปเรียบร้อยภาค SFC ยังไม่มีวีแวว ส่วน ROCK MAN เพิ่งจะลง GB. ไปหมด ๆ ข่าวคราวของ ROCK-MAN 4 ก็ออกมาแล้ว ภาค 4 นี้จะไปอยู่ในระดับ F.F ตามเดิมไม่มีการเปลี่ยนแปลง (ถ้าหนีกันไปหมด ก็กลัวคนจะเก็บ F.F ใส่ตู้มึงดินไปเลย) DOUBLE DRAGON กับ BOMBERMAN เพิ่งออกภาคต่อมาไม่มีข่าวเขียนเป็นเป้าสาก-GB และ GG ช่วงนี้เขียนเหงาเหมือนเล่นเกมในป่าช้า ไม่มีอะไรตื่นเต้นเป็นพิเศษครับ...

สวัสดิ์



# GB-BOX

ภายในกระเป๋ายาว GAME BOY, LIGHT BOY, หม้อแปลงซอฟต์แวร์เกม (จุได้ 6 ชิ้น), หูฟังสายเคเบิ้ล และถ่าน 4 ก้อน



ในช่วงหลังมานี้เกมบอยได้รับความนิยมมากทำให้มีหลายบริษัทผลิตอุปกรณ์ต่าง ๆ ออกมาช่วยเหลือเกมบอยของคุณให้มีประสิทธิภาพสูงขึ้น อาทิเช่น จอขยาย (WIDE BOY), GAME LIGHT (ไฟส่อง), ค่าย VIC TOKAI ออก LIGHT BOY (จอขยายพร้อมไฟส่องในตัว) จนมาถึง SOUND-BOY ลำโพงขยายเสียงเพื่อให้เสียงกระหึ่มสะใจคนเล่น ถ้าพูดกันในรูปแบบเกมก็หมายถึง OPTION หรือ ITEM อะไรทำนองนั้นของเหล่านี้บางอย่างก็หาได้บางอย่างก็หาไม่ได้ ยิ่งไปกว่าหาได้คุณลองเอามาแต่งเข้ากับเกมบอยของคุณดูซิมันอาจจะสวยขึ้นก็ได้ันะอย่างที่คุณพากมาบอกเค้าว่าไว้อย่างนั้น...

พล่ามมามากแล้วเข้าเรื่องดีกว่า

นี่เป็นไอเทมใหม่ล่าสุดของเกมบอยมีชื่อว่า GB-BOX (อย่างที่เห็นในรูป) มันเป็นกระเป๋าสะพายขนาด 230 x 200 x 80 มม. หนัก 640 กรัม เป็นสินค้าของบริษัทบิกโคโค ราคาประมาณ 3,300 เยน วางตลาดแล้ว (ที่ญี่ปุ่น)



ตัว GB-BOX มีช่องให้ใส่ถ่าน เอาสายมาเสียบต่อเข้ากับตัว GAME BOY เล่นไปด้วย สะพายไปด้วยได้อย่างสบาย



# เมื่อ MEGA DRIVE กับ CD-ROM มารวมร่างกัน!?

## เผยโฉมแล้ว MEGA - CD

นี่คงเป็นข่าวดีของคนที่มีเครื่อง MD ใช้อยู่ ตอนนี้มีการผลิตเครื่อง CD ที่ใช้กับเครื่อง MD ออกมาแล้ว ผลผลิตของ SEGA มีชื่อธรรมดาๆ ว่า MEGA-CD แต่เพราะข่าวของ MEGA-CD ออกมาชนกับข่าวของ PLAY STATION ข่าวของ MEGA-CD เลยไม่บูมเท่าข่าวของ PLAY STATION แต่สำหรับนักเล่นชาวไทย เจ้า MEGA-CD ตัวนี้คงเป็นเครื่องที่น่าสนใจทีเดียว รูปร่างของ MEGA-CD เป็นยังไง ประกอบกับตัว MD ยังไง ดูตามภาพนี่คงเข้าใจตื่นตะลึง ต่อกันแล้ว ไม่ต้องมีสายเคเบิ้ลระโยงระยางให้วุ่นวาย การออกแบบตัวเครื่องก็รับกันได้ดี

**ใกล้ออกวาง  
ตลาดแล้ว**



**12 ซม. 540 เมก้า  
บัพเฟอร์ RAM  
เต็มพิกัด!!**

CD ที่จะใช้เป็น SOFT ก็ต้องเป็น CD ขนาด 12 ซม. วิธีโหลดตั้ง CD ก็ใช้วิธีวางบนจานใส่เข้าด้านหน้าตามปกติที่ควรเป็น และเวลาที่ต่อ MEGA - CD เข้ากันแล้ว ที่จริงจะไม่ใส่แผ่น CD เราก็ยังเล่นเกมของ MD ได้ตามปกติ ตัว CD จะช่วยหนุนพลังของ MD คัดยลละมันจะหนุนให้ MD มีขีดความสามารถพอ ๆ กับ SFC เสียจะ (ผมแปลตามข่าวเขาว่ามายังงั้นนะ ครับ ฮะๆๆๆ)

อธิบายให้ละเอียดก็คือ MEGA-CD จะทำให้กราฟฟิคปกติของ MD มีพลังมากขึ้นนั่นเอง จำนวนสไลด์, ความเร็วในการจัดระบบ, เดดลี, ตำแหน่งของตัวละครใน

ความเร็วของการโอเจ็คส่วนฟรอนท์โลดถึง เร็วที่สุดในโลก  
ไม่ต้องวุ่นวายกับการปรับเปลี่ยนเกมแบบ CD แหมงบังคับค่าน  
หน้าใช้ระบบสัมผัส บอกการทำงานด้วยแสงไฟ การใส่และ

นำแผ่น CD ออกมา จัดการตั้งให้เรียบร้อยได้โดย OPERATING SYSTEM สั่งการจากเครื่อง CD ผ่านไปสู่วิวค่านบนก็ยังคงได้

## ความสามารถอื่น ๆ และราคา!

เกม ทุกอย่างจะเพิ่มขึ้นละเอียดขึ้น เป็น 2 เท่าก็ว่าได้...

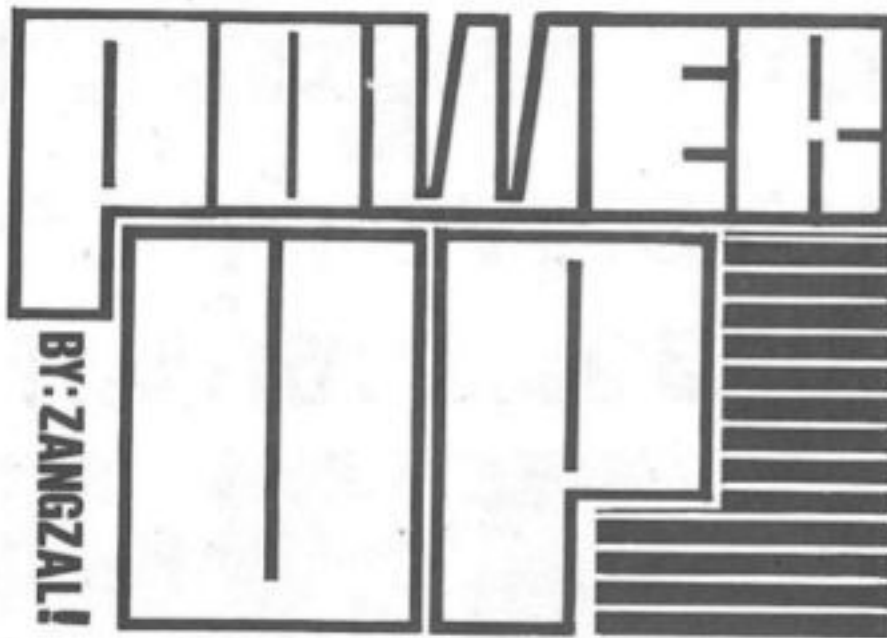
เอ...อย่างนี้ถ้า MEGA - CD + MD = SFC ดังนั้น SFC + CD = ARCADE รีเปล่านะ!?! อันนี้ต้องคอยดูกันต่อไป

MEGA - CD มีกำหนดวางตลาดเดือนตุลาคมนี้ ราคาราว ๆ 4 - 5 หมื่นเยน แพงจริง ๆ แต่ทาง SEGA ก็ยังบอกตามเดิมว่า "ของเราจะถูกกว่าของยี่ห้ออื่นแล้วนะ!!"

ให้มันจริงเถอะจ๊ะ.....



ขนาดของ MEGA CD ทั้งความกว้าง, ยาว  
สูง จะเท่ากับตัว MD ทั้งหมด ทั้งนี้เพื่อ  
CD เสริมด้วยฮาร์ดดิสก์ 4 จุด 4 มุม  
ติดตั้งเข้ากับ MD ได้สะดวก และมีส่วน  
ช่วย MD ให้อย่างเต็มที่ ฐานของ MEGA  
ตัวนะ



สวัสดิ์ครบกับอีกหนึ่งสัปดาห์ที่เราเจอกัน กับฉบับนี้จะมีการประกาศผลของสมาชิกที่เข้าร่วมแข่งขันเกม จากการแข่งเมื่อวันที่ 6 ก.ค.2534

| อันดับที่ | ชื่อ                         | เวลา    |
|-----------|------------------------------|---------|
| 1.        | ดิชะ เลิศวิชชุศักดิ์         | 6.58.65 |
| 2.        | คุณเอติศักดิ์ พัทธศักดิ์กำจร | 7.15.56 |
| 3.        | นายชาติ โกศลประไพ            | 7.27.18 |
| 4.        | ค.ช.บุญส่ง ศิริชุมพันธ์      | 7.49.48 |
| 5.        | นายทองอาจ อูจิระวนิช         | 8.00.76 |

วันอาทิตย์ที่ 7 ก.ค.2534

| อันดับที่ | ชื่อ                    | เวลา    |
|-----------|-------------------------|---------|
| 1.        | ค.ช.มงคลเดช ราชภักดี    | 7.30.84 |
| 2.        | ค.ช.ชวพล พวงสมบัติ      | 7.22.47 |
| 3.        | ค.ช.สุวิทย์ วรประสาทกุล | 7.28.42 |
| 4.        | ค.ช.สุธเดช เอกโอรณปวีชา | 7.37.37 |
| 5.        | ค.ช.ชยกมล ยิงสมิธ       | 7.35.86 |

รู้สึกรู้ว่าเมื่อสัปดาห์ก่อน จะทำคะแนนได้ดีกว่านะ เอาสัปดาห์ต่อไปก็พยายามเข้า เพื่อจะได้เข้าไป

เสาร์ - อาทิตย์ที่แล้ว เรามาดูคะแนนของพวกเขาไปแล้วดีกว่าดูสิว่า มีการทำลายสถิติของเมื่อสัปดาห์ก่อนนั้นได้หรือไม่

ซึ่งในรอบชิงชนะเลิศ ในวันอาทิตย์ที่ 21 นี้ ถ้าไม่มีอะไรเป็นการเปลี่ยนแปลง

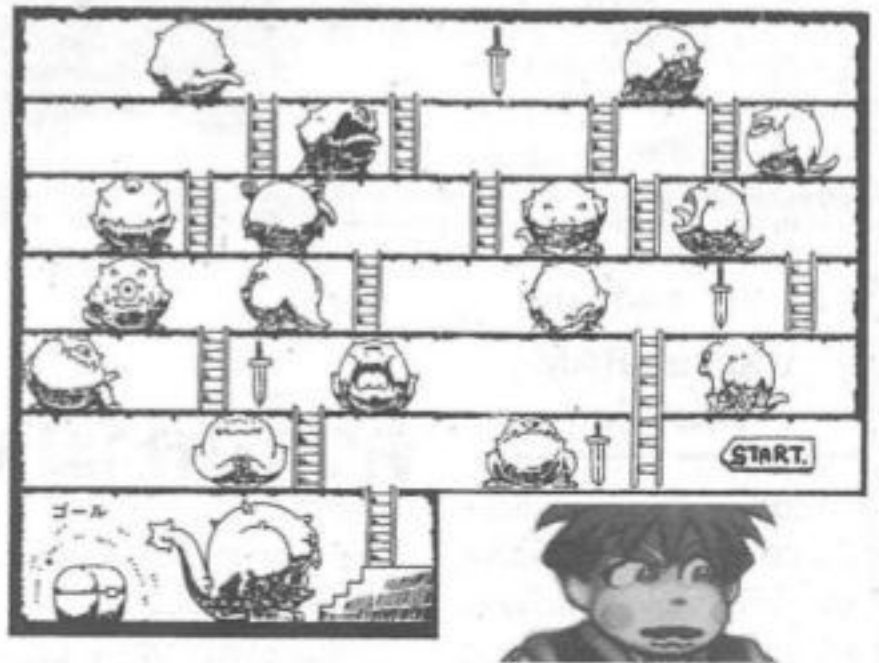
เข้าเรื่องของการเฉลยในฉบับที่แล้วโน้น กับอ่างปลา ที่มีสัตว์น้ำหลายชนิด ปะปนกันอยู่มาก แต่ก็มืออยู่อย่างหนึ่ง ที่ไม่เหมือนกันคือ "กุ้ง" นั้นเอง

บางคนตอบมาว่า "ปู" โดยให้เหตุผลว่า ปูมีหน้าตาที่ไม่เหมือนกัน แต่มารูปร่างให้ดูด้วย มันก็ไม่เหมือนกันจริง ๆ นั้นแหละนี่เอง แต่ไม่ใช่เป้าหมายของพี่ อีกคนก็บอกว่า "หอย" ในอีกอย่างหนึ่งไม่มี สองคูให้ตี ๆ นะครับ อยู่บริเวณต้นอ่างนั้นใจ เอาละต่อไปนี่ก็จะเป็นรายชื่อของผู้ที่โชคดี และตอบมาถูกด้วยคือ

1. ค.ช.จักรพงษ์ อนันตศรัณย์
2. ค.ช.เฉลิมพล พนมขรรคม
3. ค.ช. มณเฑียร ทับมี
5. ค.ช.สุนทร มีจันทร์
6. คุณชาญณรงค์ วันทา
7. คุณเอติศักดิ์ อาษาศึก
8. คุณธีรภรณ์ พัน้อย
9. คุณอัศวพงศ์ กุลทะนา
10. ค.ญ.วิวัฒน์จิก วังควานกุล

### ● เพาเวอร์อัฟฉบับนี้ ●

มีเกมมาให้คุณสัมผัสกันอีกแล้ว กับเกมแบบเขาวงกต ที่คุณจะต้องเข้าไปเอาสมบัติให้ได้ แต่ว่าระหว่างทางเดินนั้น จะมีมอนสเตอร์เฝ้าอยู่ คุณจะต้อง กำจัดเจ้าสัตว์ร้าย นั้นเสียด้วย จึงจะผ่านไปได้ ระหว่างทางเดินนั้นก็มีอาวุธให้ด้วยนะ เป็นดาบของลูก้ารวบรวมเอาไว้ปราบเจ้าสัตว์ร้ายดาบนี้ สามารถใช้กำจัดมอนสเตอร์ได้เพียง **ครั้งเดียว** ฉะนั้นคุณจะไปเส้นทางไหนที่จะสามารถผ่านพ้นไปเก็บเอาดาบได้ครบ และกำจัดมอนสเตอร์ได้พอดี จนสามารถเอาสมบัติมาเป็นของตนได้ ดัดเอาภาพนี้หรือใช้ถ่ายเอกสารก็ได้ เขียนเส้นทางที่คุณสามารถพิชิตได้ ด้วยปากกาสีแดง (เพื่อความชัดเจน) และนำไปติดที่ด้านหลังของไปรษณียบัตรส่งถึง "เพาเวอร์อัฟ สำนักพิมพ์วิบูลย์กิจ 50/98 สุขุมวิท 62 บางจาก กรุงเทพฯ 10250 ภายในวันที่ 26 ก.ค. ค.ศ. นี้"



## SPECIAL SERVICE

มาแล้วบริการพิเศษ ที่จัดขึ้นมาให้คุณโดยเฉพาะ กับผู้ที่รักในการเล่นเกมนานอดิเรก ด้วยเครื่องซูปเปอร์ฟามิคอมจากญี่ปุ่น ในราคาที่คุณสามารถเป็นเจ้าของได้ไม่ยาก ดังนี้

เครื่องซูปเปอร์ฟามิคอม ระบบ PAL + สายอากาศ + หม้อแปลง + คอนโทรลเลอร์ = 6,500 บาท เครื่องซูปเปอร์ฟามิคอมระบบ NTSC + สายมอนิเตอร์ + หม้อแปลง + คอนโทรลเลอร์ = 6,200 บาท

ราคาพิเศษนี้ เพื่อผู้อ่านแม่ก้าเท่านั้น และมีจำนวนเพียงจำกัด (ไม่มาก) หากสนใจจะกิดติดต่อที่ โทร.311-3270 ภายในวันจันทร์ - เสาร์ เวลา 13.00 - 16.00 น. เท่านั้น เรารีบจองเพียงเฉพาะทางโทรศัพท์เท่านั้น ตามเวลาดังกล่าว

พิเศษเกม ส่วนจากซูปเปอร์ฟามิคอม "กันดั้ม เอพ.01" กับความสวยงาม ที่คุณดูได้จากเนื้อหาในฉบับนี้ได้อย่างเต็มที่ กับราคาค่าพิเศษ สำหรับคุณ 1,550 บาทเท่านั้น

รีบติดต่อตามวันเวลาข้างต้นนี้ด่วนนะครับ เรามีให้คุณเพียงเล็กน้อยเท่านั้น

# PRO SOCCER

SUPER FAMILICOM

อิมาจิเนีย

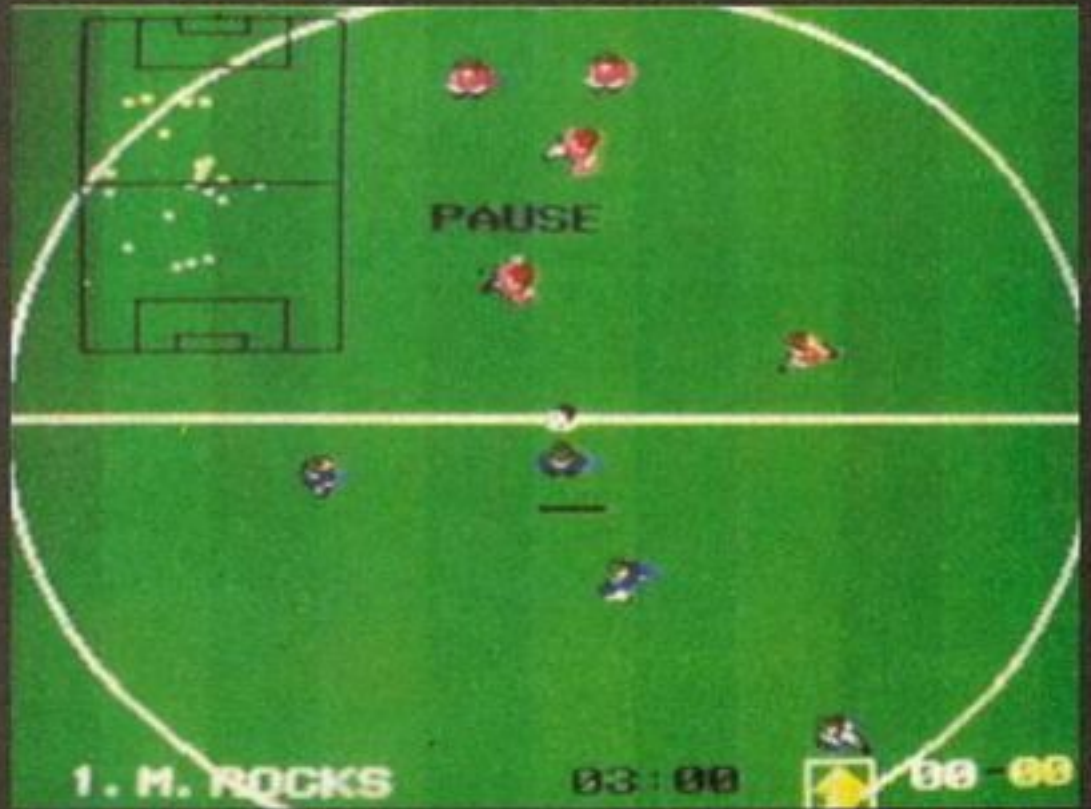
เวลาวางตลาดยังไม่กำหนดราคา 7,000 เยน

SPORT

SFC

เกมฟุตบอลเกมนี้ที่จริงชื่อว่า KICK OFF เป็นเกมฟุตบอลที่ดังมากในปีก่อน พอย้ายมาเป็น SOFT ของเครื่อง SFC ก็เลยเปลี่ยนชื่อเป็น PRO SOCCER เกมนี้มีตั้ง 6 MODE เลือกเล่นกันตามสบาย เลือกสายเล่นได้ด้วย แข่งแบบ 8 ทีมทัวร์นาเมนต์ เชนจ์หน้ากับ 24 ประเทศ สู้เพื่อเป็นราชาของโลกให้ได้

## เกมฟุตบอลอันดับ 1 ยุโรป



ตัวผู้เล่นแต่ละคนเคลื่อนไหวกันอย่างรวดเร็ว สนามก็กว้างวิ่งสบาย ได้ความรู้สึกที่ดี

เลือกทีมที่ชอบซะก่อนถ้าเล่นแข่งกันจะสนุกมาก



**KICK OFF !!**

THE LEAGUE

| NAME           | G | WIN | DRAW | LOSS | GF | GA | PTS |
|----------------|---|-----|------|------|----|----|-----|
| CZECHOSLOVAKIA | C | 1   | 2    | 0    | 4  | 2  | 4   |
| UNITED STATES  | C | 1   | 2    | 0    | 3  | 2  | 4   |
| SCOTLAND       | C | 1   | 1    | 0    | 3  | 0  | 3   |
| NETHER         | C | 1   | 0    | 1    | 6  | 1  | 1   |
| ITALY          | C | 0   | 2    | 1    | 4  | 5  | 1   |
| NETHER         | C | 0   | 2    | 1    | 2  | 4  | 1   |
| COSTA RICA     | C | 0   | 1    | 1    | 1  | 4  | 1   |

CONTROL SPACE LEAVE QUIT

เมื่อ WORLD CUP MODE สู้กัน 24 ประเทศ

THE CUP

WINNER

CONTROL SPACE LEAVE QUIT

สู้กันแบบทัวร์นาเมนต์ 8 ทีม

## เกมนี้มีออฟชั่นด้วย

ก่อนการแข่งนั้นสามารถเลือกติดตั้งออฟชั่นได้ด้วย สภาพของสนามมีให้เลือกแบบ NORMAL WET PLASTIC, RRANDOM เลือกได้ 4 แบบนี้ นอกจากนั้นระหว่างการแข่งสภาพลมจะทำให้บอลเปลี่ยนทิศทางไปได้เช่นกัน โดยเฉพาะอย่างยิ่งลูกเตะมุม ต้องคิดทิศทางให้ดีต้องใช้เทคนิคมาก ๆ เล่มละ



**ยิงได้เลย**

อยู่หน้าประตูแล้วกะจังหวะแล้วยิงเลย



จาก OPENING มี menu เลือกให้ลองมือก่อนตัวนะ



การทุ่มลูกส่งให้ลูกหมุนวนรอบตัวคู่แข่งก็ได้



ลูกเตะมุมต้องคิดถึงทิศทางให้ดี



หัวใจ สไลด์ทิ้งพลาดเลยฟาวล์

SOFT SFC ขั้นที่ 2 จาก BANDAI  
REAL TYPE GUNDAM มาแล้ว!!

สก็๊ปพิเศษ

กันดั้ม

# GUNDAM F91

FORMULA WAR 0122

ได้เคยแนะนำข่าวเกี่ยวกับเกม GUNDAM มาหลายหนแล้ว คราวนี้เปิดตัวอย่างเป็นทางการ จิง ากันเสียที จุใจกันเต็มที่เลย 6 หน้า มาสานต่อตำนานของ MOBILE SUIT กันได้ณ. บัดนี้เลยครั้บ

ค่าย BANDAI  
6 กรกฎาคม ราคา 9,500 เยน

8M + 64K RAM  
BATTERY BACK UP  
SIMULATION



## คต. อวกาศ 0122 มีสงครามครั้งใหม่

### ผู้ก่อการร้ายใช้ MS

SOFT ของ SFC ขั้นที่ 2 จาก BANDAI คือเกมกันดั้ม F-91 ทว่าไม่ใช่ในแบบ SD แต่เป็นแบบสมจริงกันเลย จับความ 30 ปีให้หลังจากยุคสมัยของอามุโร่กับซาร์



\* ผู้ก่อการร้ายเริ่มใช้ MS หารุกรานแต่ละที่

ความเจ็บปวดเป็นสิ่งที่หลายคนต้องการ แต่อีกหลายคนก็ไม่ต้องการ



\* มันเป็นยุคของนิวกันดั้ม 30 ปีหลังจากสงครามกับซาร์...

### O.M ของเหล่าร้าย

O.M นั้นย่อมาจาก โอลส์โมบิล แต่ก่อนเคยเป็นกองทัพของซีออน มีหน้าที่ต่อต้านกองทัพพันธมิตรรูป ลักษณ์ภายนอกของ OM จะคล้ายๆ ที่ปฏิบัติงานในสงคราม 1 ปี แต่ปัจจุบันนี้ได้มีการติดตั้งความสามารถพิเศษเข้าไป



\* F-91 ที่ใช้ต่อต้านผู้ก่อการร้ายอยู่บนเรือธงเอียบราม หน่วยปราบปรามที่ 13 ของกองทัพพันธมิตรโลก MEGA 8



\* เหล่าผู้ก่อการร้าย นำ MS แบบเก่ามาดัดแปลงให้เป็น O.M



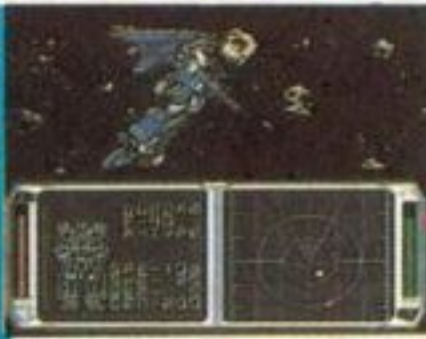
\* ผู้พันชาลส์คนมีฝีมือแห่งหน่วย O.M



# พระเอกของเกมคือ MS, F-90

เกมนี้ชื่อ GUNDAM F-91 ก็จริง แต่ที่แรกจะไม่มีหุ่นยนต์กันดั้ม F-91 ออกมาหรอกนะ คุณต้องบังคับกันดั้ม F-90 ติดตั้ง BIO COMPUTER ให้มันเข้าสูรบททำให้แข็งแกร่งขึ้น เร็วมากขึ้นเพิ่มความสามารถให้ตัวเองไปเรื่อย ๆ จนถึงขั้นที่มีความสามารถเทียบเท่า F-91

**SPEED UP**



\* เล่นไปตามบท เพิ่มอาวุธอื่น นอกจาก SPEED กับ SHIELD ด้วย

\* ต้องพยายามติดอาวุธให้กับกันดั้มนะ



\* ถ้าเคลียร์เรื่องได้ก็จะได้อาวุธใหม่



\* ถ้าเคลียร์เรื่องราวได้แล้วก็ SAFE ไว้ พยายามสร้าง F-91 ให้ได้

## ส่วนประกอบ

ส่วนลำตัวของ F-90 มีการเปลี่ยนแปลงได้ เพื่อให้สามารถรับการการต่อสู้ที่แตกต่างรูปแบบกันได้ ตอนเล่นเกม เราสามารถเลือกได้ว่าจะเล่น F-90 แบบไหน A,D หรือ V แต่ละแบบจะเสริมสร้างความเป็น F-91 ที่แตกต่างกันได้อีกมาดูรายละเอียดของแต่ละแบบกัน

แบบโจมตีระยะไกล F-90 A

แบบติดอาวุธหนัก F-90 D

แบบลมนรณะสูง F-90 V

แจกแจงแต่ละแบบ



| แบบลมนรณะสูง F-90V  | แบบติดอาวุธหนัก F-90 D   | แบบโจมตีระยะทางไกล F-90 A   |
|---|--|---|
| <p>เป็นกันดั้มแบบที่น่าจะเรียกว่าเป็นลูกผสมของแบบ A กับ D มุมมองภาพนอกมีความเข้ากันจะเป็น F-91 มากที่สุด มีติดอาวุธพิเศษอย่างเวสเปอร์ด้วย</p> <ul style="list-style-type: none"> <li>• อาวุธหนัก เวสเปอร์ ไม่ปรากฏข้อมูลอื่น</li> </ul> | <p>เป็นกันดั้มที่มีติดอาวุธเยอะแยะมากมาย อาทิ มิไซล์, แรนเซอร์ ฯลฯ ไม่เชื่อกก็ดูภาพเอาเป็นแบบที่เหมาะสมกับการปะทะกันตรง ๆ กับข้าศึก</p> <ul style="list-style-type: none"> <li>• อาวุธหนัก แครนเกอร์ มิไซล์ ปืนกล</li> </ul> | <p>ทีหลังติดพรีอพเพอแรนท์แท็งก์ ฯลฯ มีติด UNIT ช่วยเคลื่อนไหวไวที่ขาทำให้เคลื่อนที่ได้เร็ว จึงเป็นแบบที่เหมาะสมจะรบในระยะทางไกล</p> <ul style="list-style-type: none"> <li>• อาวุธหนัก S GUN S CANNON ระเบิด</li> </ul> |
|   |  |   |

## แล้วกับแบบนี้

F-90 เปลี่ยนรูปร่างได้ จากสภาพหุ่นยนต์ธรรมดา สามารถเปลี่ยนเป็นเครื่องบินรบอย่าง MOBILE ARMOR ก็ได้ การเปลี่ยนแปลง ละแบบ ก็จะแยกแตกต่างกันออกไปอีกนี่คือแบบที่มีไว้ฝ่าชั้นบรรยากาศ เหมือนกับ G ARMOR แบบเก่าจาก Z GUNDAM REBORN



นี่คือแบบที่มีไว้ฝ่าบรรยากาศ เหมือนกับ G ARMOR แบบเก่าจาก Z GUNDAM เรนเนซ

## แล้ว F-91 ละ เป็นยังไง?

ช่วงครึ่งหลังของเกม F-91 ที่รอคอยจะปรากฏโฉมหน้า 1 ปีก่อนเรื่องราวในหนังใหญ่จะเริ่มปี คศ. 0122 F-91 กำลังผลิต จึงไม่มีข้อมูลของมันนอกเผยแพร่



\* ฉากที่เหมือนกับโตเต็ทหนังใหญ่ GUNDAM F-91

# การดำเนินเกมเหมือนการ์ตูน

เกม F - 91 นี้จะแข่งเป็น เรื่องราวย่อย ๆ 12 เรื่อง แต่ละ เรื่องต้องทำลาย MS ของศัตรู ให้หมดถึงจะเคลียเรื่องนั้นได้ เรื่องของเกมดำเนินตามแบบ การ์ตูน ทีวี. เราจะแนะนำ บางเรื่องราวให้ได้สู้กัน

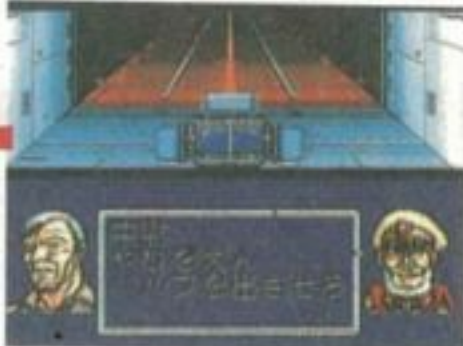
## 1 OPENNING

มี VISUAL SCENE ของ ทักษะมิตรกับหน่วย O.M ให้ดูพร้อมกับอธิบายเรื่องไปด้วยแต่ละเรื่องจะเริ่มจากการ ส่ง F - 90 ออกไป



\* ทำลาย MS ศัตรูบนแผนที่ให้หมด

ส่ง F - 90 ออกไปทดสอบปฏิบัติการ



## 2 ปฏิบัติการ

เลือกแบบของ F - 90 บนยาน แม่กองทัพนมิตร เคลื่อนไหว ไปตาม FIELD ของแผนที่ตรงนี้ ลักษณะแผนที่และการขิมิวเลชัน จะเหมือนใน SD GUNDAM



\* เจริญหน้ากับ MS ของข้าศึกจาก นี้จะเข้าสู่ฉากสู้รบทันที

\* เคลื่อนที่ไปตามแผนที่ ใต้เห็น พวกเดียวกันอย่างแจ่มชัด

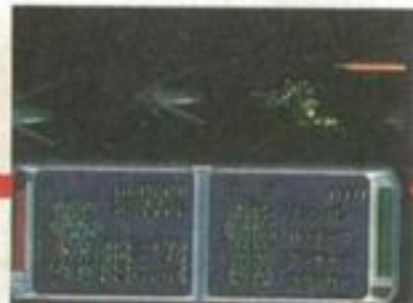
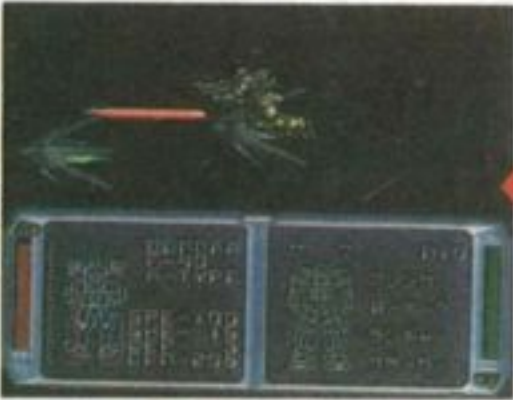


\* เลือกแบบก่อนออกปฏิบัติการ เอา แบบที่รับมือศัตรูไหวนะ

## รูป

เมื่อเข้าใกล้ศัตรูบน สนาม จะเข้าสู่ฉากสู้รบ แบบ REAL TIME การ โจมตีจะมี VISUAL ANIME SCENE สวยๆ ให้ดูมากมาย

MS ใน แบบ ANI ME



\* ฉากจะโชว์กันแบบยาวนาน การ บุกเข้าต่อสู้ทำออกมาแบบอะนิเม เช่นกัน



\* ยิงรัวปืนแสงไฟ MS ศัตรูเลื่อง เหมือนในทีวีมาก

## ชนะ

การรบจะเป็นการปะทะกับ กองบินน้อย จะมี MS รว ๑ 1 - 4 เครื่องเท่านั้น ถ้าทำลาย ได้หมดก็เป็นอันเคลีย กลับมา ที่ฉากแผนที่อีกที ตามหาฝูงบิน เล็กของข้าศึกฝูงอื่น ๆ ต่อไป



\* ทำลาย MS ศัตรูใน AREA ใกล้เคียง ให้ หมดสิ้นแล้วจึงเดินทางกลับยานแม่

## บทสรุป

เมื่อเคลียเรื่องราวหนึ่งได้ ก็จะไปยังเรื่องราวอื่นต่อไป จะมีการ เกริ่นนำนิดหน่อย ว่ากองทัพ พันมิตรเดินทางต่อไป ไปไหน มีอะไร ฯลฯ มี VISUAL SCENE ประกอบโดยตลอด



\* โจมตีกองบิน O.M ของพันตรีชาลด์ พลัดไป เดินทางไป AREA อื่นต่อไป

## มี 12 เรื่องราว

F - 91 เป็นช่วง 1 ปีก่อนที่จะปะทะ กับพวกทรอยส โบนแวนการ์ดตามทีปรากฏ ในภาพยนตร์จอเงิน กองทัพนมิตร ต่อสู้กับพวกผู้ก่อการร้าย F - 91 สู้กับ พวก O.M เรื่องราวการผลิต F - 91 ผูกพันกับ 12 เรื่องราวนี้ เราขอแนะนำ ลัก 3 เรื่องแล้วกัน



เลือก 3

\* MS ศัตรูบุกเข้าโจมตีโคโลนิไซค์ 1 เราต้องเข้าต่อต้าน



เลือก 2

\* ค้นพบยานแม่ไม่ปรากฏสัญชาติ บริเวณที่มีภูเขามากมาย เริ่มรบ กับพวก O.M



เลือก 1

\* แอชบรามปล่อย MS ออกมาเพื่อ ทำการทดสอบ F - 90

# รูปแบบการเคลื่อนที่บนแผนที่

คราวนี้เราลองมาดูระบบของเกม F-91 กันบ้าง F-90 ต้องออกจากยานแม่เอย์บราม ไปบนแผนที่เข้าใกล้ๆ ตักรูแล้วเข้าโจมตี รูปแบบยังคงเหมือน SD GUNDAM ภาค FC มาดูวิธีการเคลื่อนที่บนแผนที่กันเถอะ

## บังคับด้วยปุ่มทิศทาง

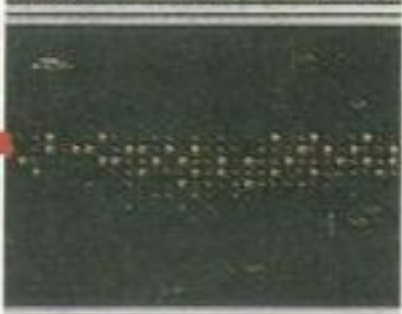


\* ซอับไคบน, ดำง, ซ้าย, ขวา เติงไม่ได้



\* รูปแบบ MS ทั้งพวกเดียวกับเรา และศัตรู สามารถแยกแยะได้โดยง่าย

\* การเคลื่อนที่บนฉากแผนที่ต้องคำนวณการเคลื่อนที่ของศัตรูด้วย



### วิธีดูฉากแผนที่

- F-90  
ยานของเรา MD ที่ผู้เล่นต้องบังคับ
- เอย์บราม  
ยานแม่เปลี่ยนที่ไปตามแผนที่ด้วย

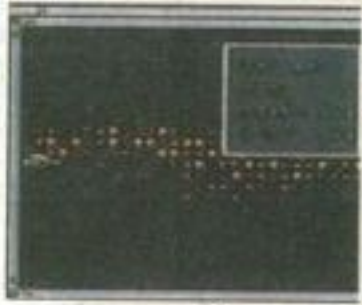
● เจกัน  
MS พวกเดียวกับเราไว้ช่วยป้องกัน MS

● MS ศัตรู  
พวกนี้จะพยายามบุกเข้าหาเอย์บราม

แผนที่จะมีความใหญ่ขนาด 1 - 2 เท่าของจอปราบ OM ที่ปรากฏบนแผนที่ได้หมดเมื่อไหร่จะถือเป็นการเคีบอร์

## F-90

ยานของเรา F-90 กราฟฟิกจะเด่นชัดและแปลกแยกกว่า MS ตัวอื่น ๆ ที่ปรากฏบนจอถักัด A จะสามารถรู้ตำแหน่งและสภาพของ MS ได้ชัดเจนขึ้น



\* มีข้อมูลของกันคัมปรากฏระวังเรื่องเชื้อเพลิงด้วย

## เจกัน

เหมือนกับพระเอกมีหน้าที่คอยปกป้องเอย์บรามจากน้ำมือของ MS ศัตรูบังคับโดยคอมพิวเตอร์ เข้าต่อสู้กับศัตรูแบบไม่เกรงกลัว



\* เจกันจะทำงานแบบเป็นทีม ๆ ละ 3 เครื่อง เพื่อช่วยเหลือ F-90



\* นางเอกอันนาเฟด เธอเป็นผู้ขับเจกัน

## เอย์บราม

ยานแม่ของหน่วยปราบปรามที่ 13 ของฝ่ายพันธมิตรโลก เป็นยานแม่หลักของพระเอกที่จะปรากฏบนจอ เอย์บรามเคลื่อนที่โดยอัตโนมัติ ทำหน้าที่เป็นกำลังเสริมให้แก่ F-90 ด้วย ถ้าเอย์บรามถูกศัตรูรุมล้อม ก็อาจจะถูกทำลายหมดได้

ออก  
ฮบ  
อีก

\* คอยคุดังงานเปลี่ยนมาเป็น A TYPE ดีกว่า

\* กลับมาเอย์บรามเปลี่ยนจาก A TYPE มาเป็น D TYPE

\* รบกันต่อไป พลังงานและอาวุธก็ร่อยหรอตามไป

### ถ้าปะมาทะเลก็แพ้นะ

เมื่อทำลายศัตรูบนจอหมดแล้วก็จะเดินทางไปสู่เรื่องราวต่อไปได้ ทางตรงข้ามหากเราถูกศัตรูรุมหนัก MS พวกเดียวกันก็ถูกทำลายหมด ยานแม่เอย์บรามก็พินาศ

### ยานแม่พินาศ

\* ยานแม่ถูกทำลายจะไปเหลืออะไร

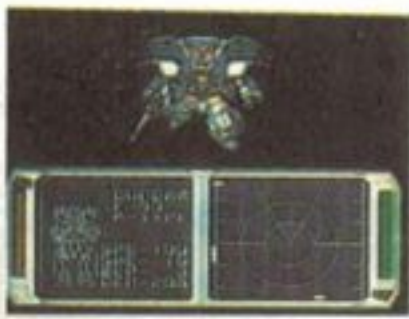
### เจกันพินาศหมด

\* พวกเดียวกับกันตายหมดอันนาเฟดล่ะ?

### F-90 พินาศ

\* หุ่นยนต์ที่รักถูกทำลายแล้ว

ระบบการต่อสู้ของเกม  
นี้จะ เป็น REAL TIME  
ACTION ไปจนกว่าจะ  
ทำลายศัตรูได้ ส่วนการ  
เลือกอาวุธที่จะโจมตีจะ  
เป็นคอมมานด์ RPG ะ  
บบก็คู่กันไปตามนี้



กราฟฟิกการต่อสู้จะมีบอก MS  
ที่ใช้แบบละเอียด

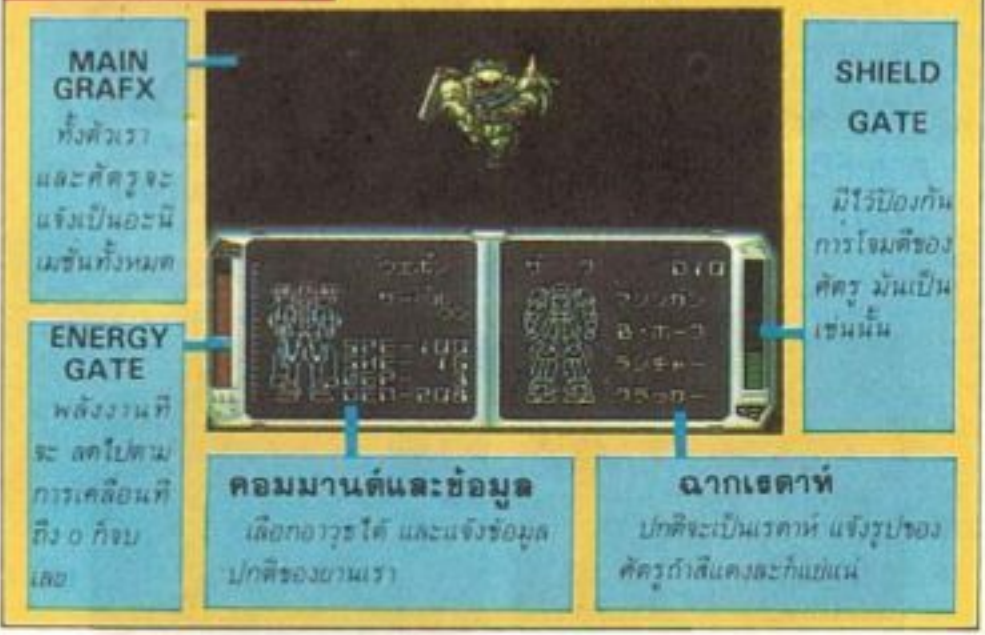
**เริ่มสบได้**



ฉากแผนที่เมื่อเข้าใกล้  
ศัตรูแล้วก็จะเริ่มต่อสู้กัน  
หลังจากเสร็จศึกก็ใช้  
เรดาห์ค้นหาศัตรูต่อไป

**อธิบาย  
ฉากการต่อสู้**

เวลาที่เข้าฉากต่อสู้ ช่วงครึ่งล่างของจอจะเป็นการบอกข้อมูลทั้งหมด ส่วนบนขวาจะเป็นเรดาห์ไปด้วย ผู้เล่นจะได้รับข่าวสารจากศัตรูด้วย เวลาใช้คอมมานด์การโจมตีจะมีเครื่องหมายแสดง MS ศัตรูให้รู้ด้วย



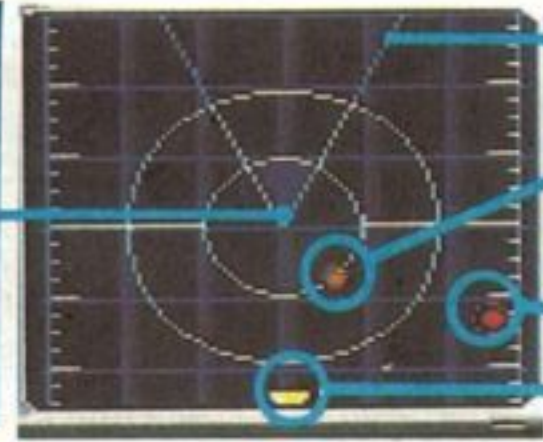
**ระบบเรดาห์**

มุมขวาล่างของฉาก  
เป็นเรดาห์ แจ้งรัศมีการ  
โจมตีได้อย่าง  
กว้าง ๆ พอกด A ก็  
จะเป็นการโจมตี มอง  
ดูเรดาห์ จับการเคลื่อน  
ไหวของ MS ศัตรู



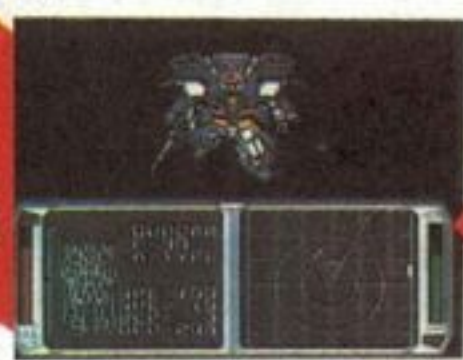
ฉากเรดาห์ทางมุมขวาล่าง แจ้ง  
ตำแหน่งของยานศัตรู

ตำแหน่งของ F-90



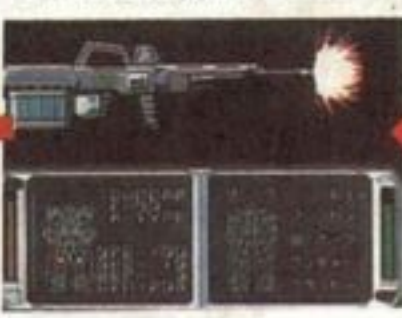
- รัศมีการโจมตี แจ้งตำแหน่งที่โจมตีศัตรูได้แบบ 3 เหลี่ยม
- ศัตรู MS แจ้งตำแหน่งเป็นจุดแดง ตัวที่บุกมาทางหลังเราก็มีมาก
- ยานหัวหน้าที่มีของศัตรู หัวหน้าที่ของทีมเล็ก เคลื่อนไหวเร็วมาก
- MS ที่อยู่นอกรัศมีการโจมตี

**พินาศ**



ตัวที่ถูกทำลาย จะมีเครื่องหมาย X

การโจมตีด้วยปืนแสงต้องคิดถึง  
ระยะทาง อิงพวกผู้ก่อการร้ายให้หมด

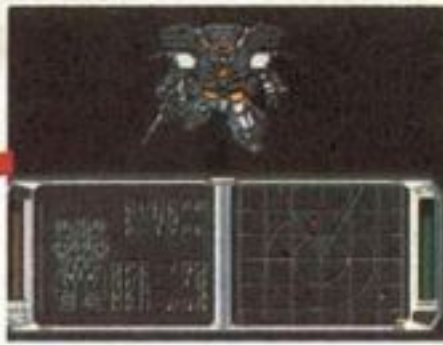


**LOCK ON**



กด A โจมตีได้เลย

จุดแดง ๆ คือศัตรู ที่อยู่ในรัศมีการโจมตี



**เป้าหมาย  
การโจมตี**

ระบบการต่อสู้ของเกม F-91  
ต้องใช้เรดาห์ของยานเราจับศัตรู  
ที่อยู่ในรัศมีการโจมตีได้ แล้วก็  
ทำลายให้หมด การทำลายทีละ  
หลายเครื่องเป็นสิ่งที่เป็นไปได้  
แต่ทางเราก็อาจถูกศัตรูโจมตีทาง  
ด้านหลังได้ ระวังให้ดีนะ



เรดาห์จับเป้าได้ 2 จุด โจมตีไว้ 2  
จุดนั้นเลย

**จับ  
MS  
ได้  
2  
เครื่อง**

**ในทางกลับกัน**



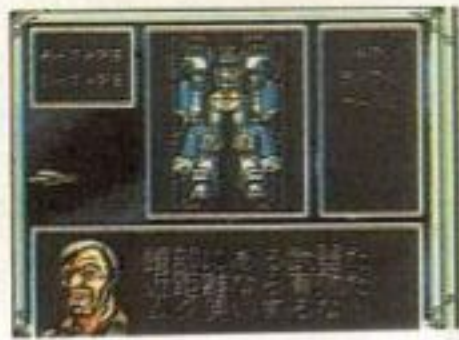
อาจโดนศัตรูโจมตีจากข้างหลังก็ได้



เข้ามาใกล้กันขนาดนี้ ใต้ยิงกัน  
สนุกละ

# เลือกอาวุธมาติดตัวเอง

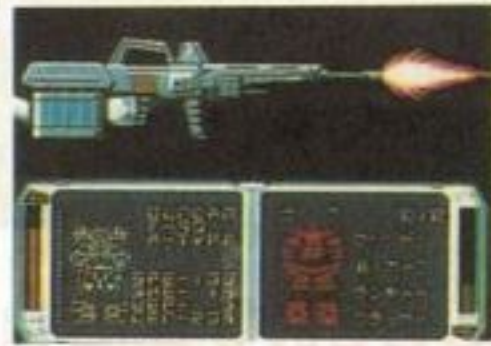
คราวนี้ก็จะมาว่าถึงส่วนสำคัญของเกม คือเรื่องการใช้อาวุธของ บุ่ม F-90 การใช้อาวุธจำต้องคิดถึงระยะห่างระหว่างเรากับศัตรูถึงจะสู้ได้สนุก มันเป็นจุดหลักของเกมเลยละ ฉากการต่อสู้จะมีภาพอะนิเมชันอาวุธที่ใช้ออกมาให้ดู ถ้ากระสุนไปถึงยังถูกศัตรูอาจมีภาพศัตรูกระเด็นออกมาให้ดูด้วย



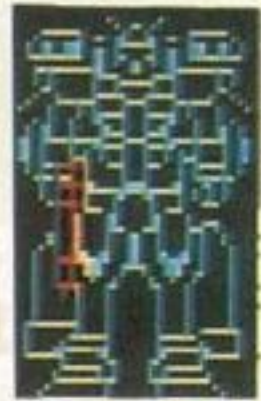
นายช่างแห่งยานแอย์บรามกำลังพูดถึง F-90

## ปืนแสง

อาวุธประจำตัวชิ้นหนึ่งของ F-90 เป็นปืนที่ยิงพลังแสงแรงสูงออกมา มีระยะทำการปานกลางความจริงมีขีดความสามารถโจมตีถึงระยะไกลด้วย แต่อาณาภาพการทำลายจะลดหลั่นลงไป



๑ ใช้ยิงได้โดยไม่มีขีดจำกัด



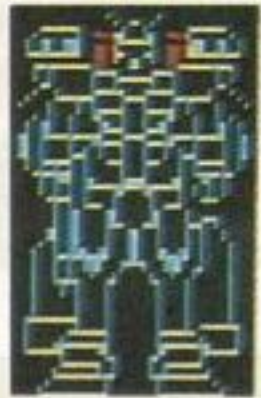
๔๔ ติดอยู่กับมือขวา

## ดาบแสง

อาวุธประจำตัวอีกชิ้น เป็นดาบพลังงานที่เก็บไว้ที่เรอเนดเซลที่แผ่นหลัง เป็นอาวุธที่ใช้ทำการได้แค่ระยะใกล้เท่านั้น แต่ให้ผลดีมากจริงๆ



๑ ดาบออกสีชมพูใสสว่าง



๔๕ มี 2 ชิ้นติดอยู่ที่หลัง

## ปืนใหญ่

เป็นปืนใหญ่ขนาด 60 มม. ที่ติดอยู่กับส่วนหัวของ F-90 เป็นอาวุธทำการในระยะใกล้เช่นกัน ทิศทางกระสุนมีจำกัด ยิงติดต่อกันได้แค่ 20 นัด ตอนใช้มีฉากอะนิเมชันให้ดูด้วย



๑ ถ้าซัดได้ใกล้ ๆ ศัตรูต้องเสร็จ F-90 แน่

๑ ๒ ๓ ๔ ๕ ๖ ๗ ๘ ๙ ๑๐ ๑๑ ๑๒ ๑๓ ๑๔ ๑๕ ๑๖ ๑๗ ๑๘ ๑๙ ๒๐ ๒๑ ๒๒ ๒๓ ๒๔ ๒๕ ๒๖ ๒๗ ๒๘ ๒๙ ๓๐ ๓๑ ๓๒ ๓๓ ๓๔ ๓๕ ๓๖ ๓๗ ๓๘ ๓๙ ๔๐ ๔๑ ๔๒ ๔๓ ๔๔ ๔๕ ๔๖ ๔๗ ๔๘ ๔๙ ๕๐ ๕๑ ๕๒ ๕๓ ๕๔ ๕๕ ๕๖ ๕๗ ๕๘ ๕๙ ๖๐ ๖๑ ๖๒ ๖๓ ๖๔ ๖๕ ๖๖ ๖๗ ๖๘ ๖๙ ๗๐ ๗๑ ๗๒ ๗๓ ๗๔ ๗๕ ๗๖ ๗๗ ๗๘ ๗๙ ๘๐ ๘๑ ๘๒ ๘๓ ๘๔ ๘๕ ๘๖ ๘๗ ๘๘ ๘๙ ๙๐ ๙๑ ๙๒ ๙๓ ๙๔ ๙๕ ๙๖ ๙๗ ๙๘ ๙๙ ๑๐๐



๑ ฉากอิงที่เป็นอะนิเมชัน แต่ยิงได้แค่ 20 นัด โปรดระวัง!



๔๖ ติดอยู่ที่หูทั้ง 2 ข้าง

## ปืน 5

ปืนยิงเร็ว ที่ติดอยู่กับพร็อพเพอแรนท์แท็งก์ สำหรับ F-90 แบบ A มีระยะทำการขนาดปานกลาง เหมือนกับปืนใหญ่ ตรงที่ยิงได้แค่ 20 นัดเท่านั้น



๑ ภาพรุนแรงของปืนใหญ่ กับศัตรูในระยะห่างปานกลางจะโดนลิด



MSI 07. ๑ ๒ ๓ ๔ ๕ ๖ ๗ ๘ ๙ ๑๐ ๑๑ ๑๒ ๑๓ ๑๔ ๑๕ ๑๖ ๑๗ ๑๘ ๑๙ ๒๐ ๒๑ ๒๒ ๒๓ ๒๔ ๒๕ ๒๖ ๒๗ ๒๘ ๒๙ ๓๐ ๓๑ ๓๒ ๓๓ ๓๔ ๓๕ ๓๖ ๓๗ ๓๘ ๓๙ ๔๐ ๔๑ ๔๒ ๔๓ ๔๔ ๔๕ ๔๖ ๔๗ ๔๘ ๔๙ ๕๐ ๕๑ ๕๒ ๕๓ ๕๔ ๕๕ ๕๖ ๕๗ ๕๘ ๕๙ ๖๐ ๖๑ ๖๒ ๖๓ ๖๔ ๖๕ ๖๖ ๖๗ ๖๘ ๖๙ ๗๐ ๗๑ ๗๒ ๗๓ ๗๔ ๗๕ ๗๖ ๗๗ ๗๘ ๗๙ ๘๐ ๘๑ ๘๒ ๘๓ ๘๔ ๘๕ ๘๖ ๘๗ ๘๘ ๘๙ ๙๐ ๙๑ ๙๒ ๙๓ ๙๔ ๙๕ ๙๖ ๙๗ ๙๘ ๙๙ ๑๐๐

## แนะนำ MS แบบ OM ของเหล่าอ้าย

ท้ายที่สุดเราจะมาแนะนำ MS ของฝ่ายศัตรูกันบ้าง ดูภายนอกมันอาจเหมือน MS รุ่น 40 ปีก่อน แต่เครื่องภายในเป็นเทคโนโลยีใหม่เยี่ยมเลย

## แครกกเกอร์

อาวุธสำหรับการปะทะในระยะใกล้ที่ติดอยู่กับ F-90 แบบ D เป็นระเบิดมือขนาดใหญ่ เอาไว้ใช้เวลาศัตรูพุ่งเข้ามาหา มีวิธีทำลายค่อนข้างกว้าง การปฏิบัติการ 1 ครั้งใช้ได้ 2 ลูก



๑ ใช้มือซ้ายขว้างแครกกเกอร์ พยายามขว้างให้โดนนา



MSI 08 จักโคม เป็น MS แบบใช้รบในอวกาศ ที่หลังมีลิตมาซูก้าขนาดยักษ์ยิงได้ในระยะไกล เป็น MS รุ่นแองโก้

MSI 14 เกลทูก เป็น MS ที่มีสมารณะเคลื่อนไหวคล่องตัวมาก เกลทูกยังมีอีกหลายแบบ เช่น เกลทูกสีแดงก็มี



ม้วนตัวกลับใจมตีในเกมตลกสนุกสนานนี้



# ARUMAJIRO

9 สิงหาคม

IGS : 6900 เยน



## เกมของตัวนึ่งที่ขอเป็นพระเอกบ้าง

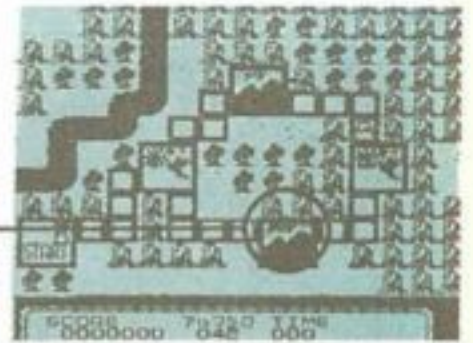
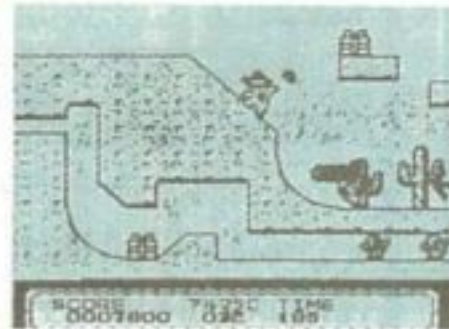
ตัวเอกเป็นตัวนึ่งที่เกิดในเทอซัสสามารถถลิ่งตัวเป็นลูกบอลไล่ชนศัตรูกับใช้ไอเท็มแปลงตัวเป็นสัตว์ต่าง ๆ ได้ จึงเป็นความสนุกอันสำคัญเดินทางไปตามช่องในรานด์ ผ่าพื้นสแตกแบบแรกนั้น ต่อสู้กับบอสเท่านั้นแหละ

ตัวเอกคือตัวนึ่ง



ผมชื่อบิลลีเดอะเชลล ครัว

๕ แอคชั่นสแตกมีเวลาจำกัดนะ



๕ ช่องค้ำในรานด์เป็นแอคชั่นสแตก.

### ลองม้วนตัวดูซิ

เมื่อแปลงร่างจะใช้ไอเท็มได้กับการควบคุมได้แบบต่าง ๆ กับการม้วนตัวเป็นลูกบอล จะไต่ขึ้นที่สูงได้ง่ายแต่ถ้าถลิ่งตกเหวก็ตายได้นะ



๕ อารุมะจิโร ถึงเข้าหลุมเข้าท่อได้สบาย



๕ วิ่งลูกไม้จากนกให้ไต่

เล็ก  
ลง  
แล้ว

๕ จากขวาเป็นลูกบอลใช้จังหวะ 2 ชั้น ซึ่งการแปลงเป็นบอลนี้เป็นท่าพื้นฐานอย่างหนึ่ง



### โจมตีด้วยบอล

ตัวนึ่งเป็นสัตว์ที่อยู่ในทะเลทรายที่ป้องกันตัวด้วยการขดตัวเป็นวงกลมใช้เกล็ดค้ำนอกกำบังตัวเองเท่านั้น แต่คราวนี้จะโจมตีได้บ้างแล้วละ

แต่ถ้าเป็นแบบนี้

๕ ไม่มีให้กลิ้งก็ต้องเดินขึ้นล่ะ



ทำลายบล็อกได้

๕ เจอบล็อกต้องกลิ้งมาชนอย่างแรงนะ



กลิ้งแล้วกระโดดได้สูง

๕ เมื่อเป็นบอลจะกระโดดขึ้นที่สูงได้สบาย



กลิ้งควกลม ๆ โจมตี

๕ กลิ้งไปไม่ต้องกลัวฟ้าดินชนให้กระชวยเลย



### ตัวนึ่งทำแบบนี้ได้ด้วย

พื้นฐานของอารุมะจิโรคือรูปร่างปกติที่ต้องเดินไปอย่างช้า ๆ บนดินมีกระโดดและปีนที่สูง ๆ ได้ด้วย

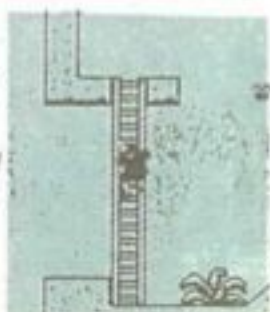
แต่โจมตีไม่ได้

๕ ถ้าไม่แปลงตัวจะโจมตีศัตรูไม่ได้



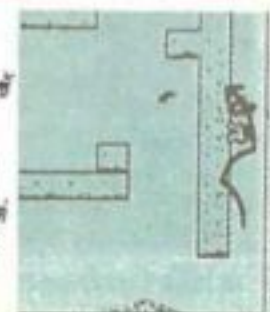
ปีนบันไดลิ่ง

๕ ถ้าพบบันไดลิ่งพาออกไปขึ้นไปได้เลยจะเห็นหลังส่ายไป



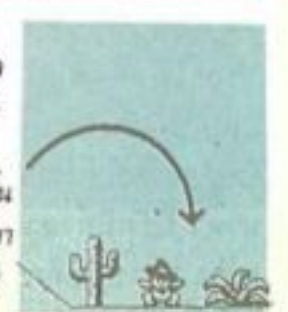
ไต่ผนังด้วยเทคนิค

๕ ถึงจะใช้เทคนิคมากสักหน่อยแต่ก็ทำได้



กระโดดได้ดงาม

๕ แปลงจากบอลกลางอากาศแล้วลงพื้นด้วย 2 ขาอย่างนิ่มนวล



## แปลงกายใหญ่ ด้วยไอเทม

ไอเทมกระแทกหัวด้วย หีบของขวัญก็จะได้ไอเทมต่าง ๆ ออกมา ถ้าได้ไอเทมแปลงกายความสามารถก็จะสูงขึ้น



ขวัญไปมา โคอิสระ



ไอเทมแปลงร่างเป็นปลาที่ต้องอยู่ในฉากที่เป็นน้ำแน่

กระโดดได้สูงเท่าบอล แต่โจมตีไม่ได้



ไอเทมแปลงร่างเป็นจิงโจ้ พบได้ในสแตจแรก

| ไอเทมอื่น ๆ |          |         |          |
|-------------|----------|---------|----------|
|             | SPEED UP | หุคหว่อ | เห็บหว่อ |
|             | 1 UP     | โคมตีโค | โคมตีกู  |

นอกจากไอเทมแปลงกายเป็นสัตว์ก็ยังมีไอเทมอื่น ๆ อยู่อีกนะ

# แต่ละสแตจในธาวนด์เป็นดังนี้

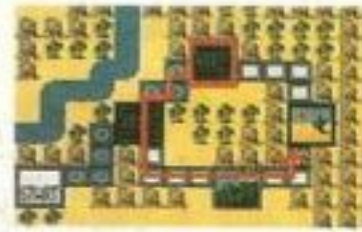
ธาวนด์ทั้งหมดมีอยู่ 8 ธาวนด์ แต่ละธาวนด์มีแอคชั่นสแตจอยู่มากมาย

## ธาวนด์ 1

ธาวนด์แรกเป็นพื้นที่ราบอันกว้างใหญ่ของเทศซัส จะพบมีตะที่น่ารักให้กระโดดมากคือมนุษย์ดาวอังคาร



ระวังกระสุนปืนกลของบอสนะ



จะขี้นยานของซาไซวาร์ปได้

ค้นหาชาวดาวอังคาร



เพื่อนที่แสนดี ชวดาวอังคาร

## ธาวนด์ 2

เป็นฉากในน้ำมีฉากแนวตั้งอยู่ด้วยหลายจุดลงไปใกล้ ๆ เรือคูชิ



บอสธาวนด์ 2 ต้องกล้า ๆ หน่อย

ดูแผนที่ให้ตีมีทางลัดอยู่นะ



ดูให้ดีนะ



สแตจในน้ำที่มีศัตรูตามไปอยู่ด้วยเคลื่อนไหวยากลำบากนะ



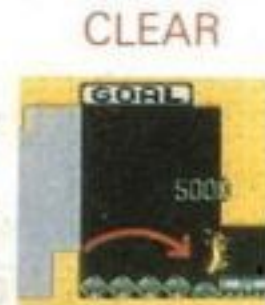
ที่ในนิวเม้นท์ แวดล่ชเป็นฉากแนวตั้ง ท้องฟ้าสวยมากนะ

## หาทางที่ ทำคะแนน

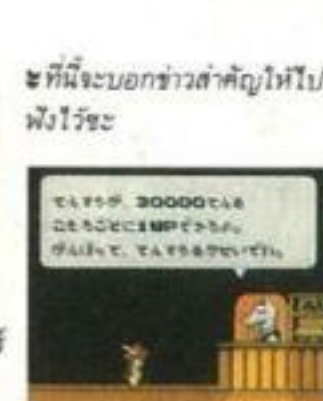
ถ้าได้ 3 หมิ่นคะแนนจะได้ 1 UP ดังนั้นจงหาทางทำลายศัตรูให้มากที่สุดจะได้คะแนนทำได้ดีจะมีฉากโบนัสให้อีกนะ



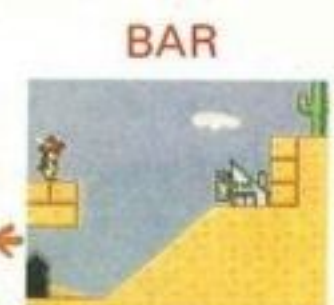
ปุ่มที่เรียงรายกันอยู่นี้จะมีคะแนนอยู่หาอันที่สูงสุดนะ



เห็นอักษร GOAL ก็เคลียร์แล้วละ



ที่นี่จะบอกข่าวสำคัญให้ไปฟังไว้จะ



ในที่สูง ๆ ของสแตจจะมีบาร์อยู่

รวบรวมลูกเต๋าได้ 5 อันจะได้คะแนนตามหน้าลูกเต๋า



นอกจากบล็อกแล้วยังมีลูกเต๋ารากฏให้เห็นด้วย

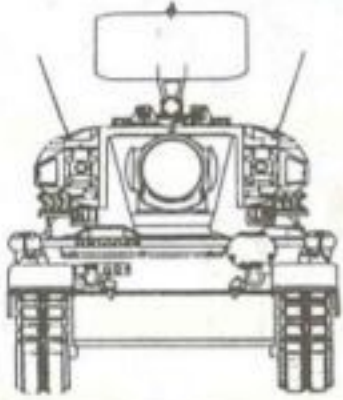
## BATTLE BOX

เกมแบบเตลิสเตเดียม ที่ออกวางขายเมื่อ ร.ค. ปีที่แล้วจะสามารถเซฟด้วยอุปกรณ์ภายนอกได้ อะลูมิเนียมใช้ได้เช่นกันลองเอามาเสียบดู

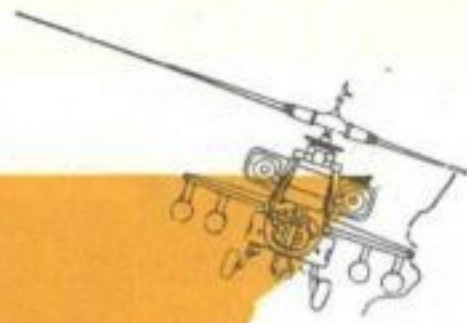


ภาพข้างบนคือแบบเตลิสเตเดียม บล็อกข้างล่างคือวีซีดีคัง

# ใกล้ความจริงยิ่งกว่า REAL TIME



## โทเซนเรียกุ

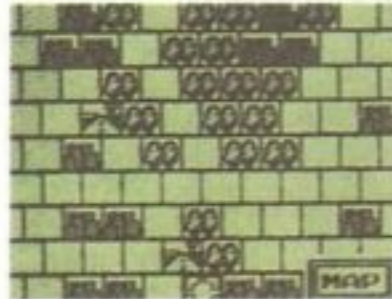


ค่าย : HIRO วางตลาด 12 มิถุนายน ราคา 4,800 เยน



# SIMULATION อีกแล้ว!!

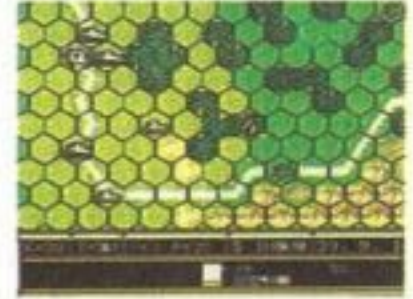
เกมโทเซนเรียกุ เป็นเกมที่แฟน ๆ MEGA คงรู้จักกันดีอยู่แล้ว เพราะสมัยก่อนเป็นเกมที่ตั้งไม่เบา เป้าหมายของเกมก็คือการเข้ายึดเมืองหลวงของศัตรู ภาค GAME BOY มีส่วนแตกต่างจากภาคก่อน ๆ มาก อารูชในเกมนี้ก็เป็นอารูชที่มีจริง ๆ ในโลก เขาละสิมันน่าสนใจแล้ว



❖ นี่เป็นภาค GAME BOY คุณแล้วก่อนข้างธรรมดา



❖ นี่เป็นภาค Neo Geo กราฟฟิกสวยและเล่นยากมาก

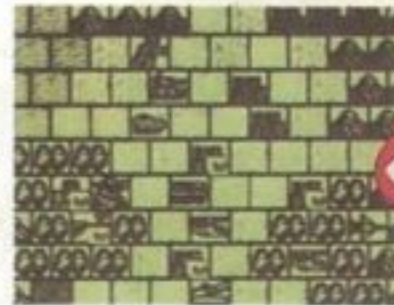


❖ นี่เป็นภาค MEGA รูปแบบไม่ค่อยแตกต่างกันเท่าไร

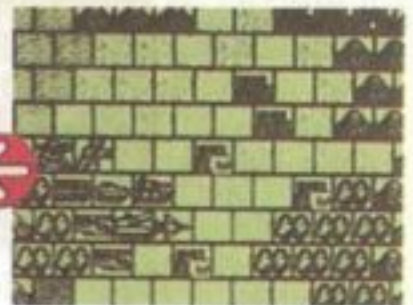
## ลู่แบบ REAL TIME

โทเซนเรียกุ ภาค GAME BOY จุดพิเศษที่สุดคือการต่อสู้จะดำเนินไปแบบ REAL TIME ตามปกติของเกม SIMULATION แล้วการคิดจะเป็นเรื่องใหญ่พอๆ คิดถึงการเคลื่อนไหวของศัตรู บาง

ทีก็ต้องรอมเวลามาก ถ้าให้คำสั่งผิดก็อาจเคลื่อนที่ไปต่อไม่ได้หรือไม่ก็เสียท่าศัตรูไปเลย แต่เกมโทเซนเรียกุ ภาค GB นี้เป็นอิสระจากระบบที่ว่ามาจะออกคำสั่งตอนไหน ก็ตามใจเราเองทั้งหมด



❖ แล้วถ้าแยกเป็นส่วน ๆ ออกมาแบบนี้จะทำไงต่อ



❖ สภาพของยูนิทอยู่ในช่วงผลิตอย่าลืมออกคำสั่งด้วย

### ตรวจเมืองหลวง

ถ้าเราไม่มองการเคลื่อนไหวของศัตรูให้ลึกก่อนมันก็เป็นเรื่องยากที่จะเข้ายึดเมืองหลวงของศัตรูได้



❖ ทั้ง ๆ ที่น่าจะถูกก็ได้อย่างสบายแต่กลับเจอแบบนี้ มันร้ายซัด ๆ

### หลังผลิตต้องระวัง

เพราะเป็น REAL TIME เวลาจึงเป็นสิ่งสำคัญยูนิทที่ผลิตแล้วมีสภาพยังง้อย่าลืมใส่คำสั่งเข้าไปด้วย



❖ ใส่คำสั่งเข้าไปอย่าลืมถึงเวลาด้วย

### มี MODE เล่นคู่

ยังงั้นชะศัตรูก็เป็นคนการต่อสู้ย่อมรุนแรงดุเดือด แน่แน่นอนว่าจะต้องสู้แบบ REAL TIME ไปเรื่อย ๆ ยิ่งเล่นคู่มันก็เลยทั้งยังยากและยังต้องคิดหนัก



VS

❖ นอกจากส่วนที่ผลิตอยู่นอกนั้นเอามาใช้ได้หมด การจัดการจึงเป็นส่วนที่พิถีพิถันกันว่าใครจะเป็นผู้ชนะ

## แผนที่ที่มี 12 ฉาก

แผนที่ที่มี 12 ฉาก และจะแตกต่างกันออกไปทั้งหมด การต่อสู้จะรุนแรงมากขึ้นตามสภาพแผนที่ที่เปลี่ยนไป อย่างเช่นแผนที่ฉากนี้ชื่อว่า "งะกิเซนโนะมิจินริ"





# สงครามอันรุนแรงใน 4 ประเทศ

เลือกประเทศที่ชอบใจ 1 ใน 4 คืออเมริกา, โซเวียต, เยอรมัน และญี่ปุ่น แน่แน่นอนแต่ละประเทศมีชนิดของอาวุธที่แตกต่างกัน เอาล่ะใช้อาวุธรุ่นใหม่แล้วเข้ายึดเมืองหลวงของศัตรูให้ได้

## สร้างสถานภาพก่อน

จะเริ่มเกมก็ต้องตั้งสถานภาพของเราก่อน การตั้งไม่ใช่ของยากอะไร ตั้งเพื่อให้อารมณ์สงครามที่จะรุนแรงขึ้นด้วยต่อกันให้ดี ๆ นะ

## ค่าใช้จ่าย

การรบนั้นต้องใช้เงินด้วย และก็ต้องใช้จำนวนมาก แต่เวลาที่เรายึดเมืองได้ เราก็จะได้เงินคืนมาไง คนที่มั่นใจว่าชนะศัตรูได้แน่ ก็ลองดูกันนะ

## กองกำลัง

หลังจากเลือกประเทศที่ชอบแล้ว ก็จะได้ใช้อาวุธต่าง ๆ ของประเทศนั้น ๆ เอามารบกับประเทศที่มีอาวุธคล้าย ๆ กันก็คงดี



\*เอาล่ะได้ทุกอย่างมาพร้อมแล้ว เริ่มรบได้

## อ้อมีท่าการ

ถ้า ON เราจะได้เป็นศัตรูที่อยู่ภายในรัศมีท่าการของปืนของเรา สำหรับสงครามที่รุนแรงขึ้นจุดนี้สำคัญมาก

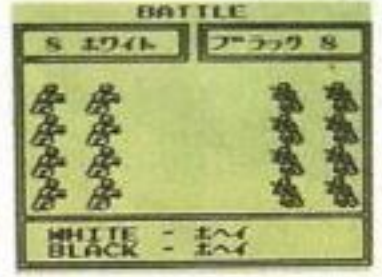


## คำสั่ง

จากต่อสู้จะได้ดูในลักษณะของ ANIMATION มีข่าวสารออกมาให้อ่านดูแล้วก็ให้เลือกได้ ทำทางฉากอะนิเมชันจะเข้าใจได้ง่ายกว่าและสนุกมากกว่านะ



\* ในสงครามเดียวกัน ก็ยังมี MESSAGE MODE ด้วย



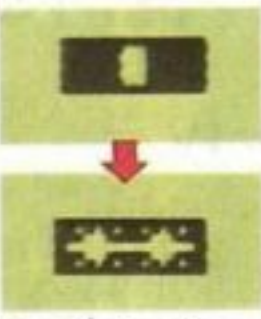
\*นี่คือฉากแบบ REAL MODE สมจริง ๆ ด้วย

## POINT ของเกม

ถ้าเอาแต่หลับหูหลับตาบุกเข้าไปละก็ ลืมเรื่องที่จะชนะไปได้เลยก็รู้ ๆ กันดีอยู่ว่าเกมแบบนี้ต้องวางแผนการรบ และมันเป็นเรื่องสำคัญที่สุด คุณต้องใช้หัวมากหน่อย

## เพิ่มเติมประสบการณ์

บู๊นิตของหน่วยสามารถเพิ่มเติมประสบการณ์ได้ เป็นอีกรสชาติที่แสนสนุกของเกม มันจะแสดงระดับที่มุมขวามือฉากคอมมานด์



\* การเพิ่มเติมระดับของประสบการณ์

## สภาพขั้วภูมิ

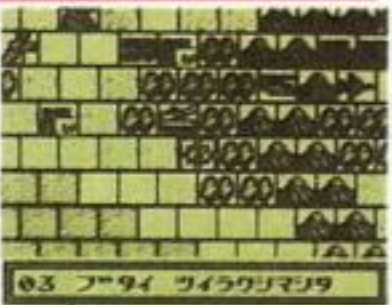
เกมไทเซนเรียกว่า GAME BOY พื้นที่ ๆ บู๊นิตตั้งอยู่จะมีผลต่อสภาพการรบด้วยอาวุธชนิดเดียวกันในภูมิประเทศต่างกัน ทำให้ผลการรบต่างกันไป ถ้าคิดถึงเรื่องนี้แล้วเอามาใช้ประโยชน์ได้ก็จะดีกับฝ่ายเรา



\* กองทัพทหารบุกมาเจอกันใครได้ข้อภูมิดีกว่าคนนั้นก็ชนะ

## ที่สนามบิน

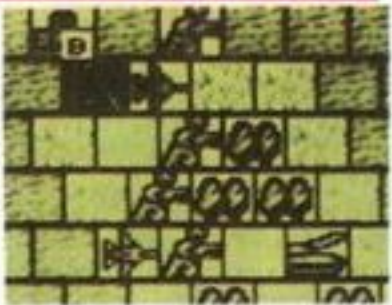
อาวุธหน้านั้นมีพลังมากและเป็นของสำคัญ แต่ก็ต้องใช้พลังงานมากเช่นกัน ดังนั้นที่สนามบินจำเป็นต้องมีพลังงานมาสำรองไว้มาก ๆ นี่เป็นอีกจุดที่สำคัญ



\* โอลิมปัสมีสิ่งที่คุณคาดไม่ถึงอยู่อีกวิธีหนึ่งที่น่าสนใจจริง ๆ

## แนวทางการบุก

เวลาที่ยิงใกล้เข้าเมืองหลวงอยู่มากมาย การบุกเข้าไปจึงไม่ใช่ของง่าย



\*เอาล่ะ ได้เวลาบุกเข้าไปยังเมืองหลวงแล้ว หนทางข้างหน้าข้างหน้า

### นี่คืออาวุธใหม่

| HAWK   | 155 MM รุ่น 75                                    | รถบัสรถทหารรุ่น 88                                 | รถถังรุ่น 74                                  | รถถังรุ่น 89  | ทหารติดอาวุธ  | ทหารบุก  |
|--|---|--|---|---|---|--|
|  |   |  |   |   |   |  |
| บรรจุกระสุนได้มาก สามารถยิงโจมตีจากระยะไกลได้ มีประสิทธิภาพสูง | สามารถยิงโจมตีจากระยะไกลได้ มีประสิทธิภาพสูง      | มีใบพัดที่ช่วยให้เคลื่อนที่เร็วและสามารถหลบหลีกได้ | มีความสามารถเป็นรถถังรุ่น 89 รุ่นใหม่ ราคาถูก | รถถังหนัก รุ่นใหม่ของญี่ปุ่น ติดตั้งระบบควบคุมแบบใหม่ด้วย | มีพลังโจมตีสูงเหมือนปืน แต่พกพาได้ง่ายและเคลื่อนที่เร็ว | เพื่อยึดเมืองหลวงและสนามบิน พยายามเข้าเป็นถึงสำคัญ |
| F-90   | แพนทอม  | อีเก็ท   | อีโคออป                                       | อีวคอบฮ่า   | รถช่วยเหลือน้ำ  | บดขยี้รุ่น 87                                      |
|  |   |  |   |   |   |  |
| เครื่องบินที่เร็วมาก โจมตีเป้าหมายได้แม่นยำ                    | กำลังน้อยกว่าอีเก็ท กำลังขับเคลื่อนที่ออกจะธรรมดา | เครื่องบินรบที่มีประสิทธิภาพสูงที่สุด              | คอมโบที่ใหม่ใบพัดที่ช่วยให้เคลื่อนที่เร็ว     | เฮลิคอปเตอร์สงครามไว้ปะทะกับการโจมตีจากพื้นดิน            | รถขนส่งอาวุธ พลังงานภาพพื้นดิน                          | มีไว้ปะทะกับอาวุธหนัก มีประสิทธิภาพสูง             |

ตามล่าค้นหาปริศนา กับหุ่นยนต์ตัวหนึ่ง



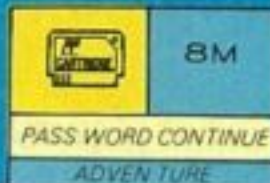
METAL SLADER

ARMY

SF แอดเวนเจอร์ที่ใช้ความจุของ RPM ถึง 8 เมกabit มากที่สุดที่เคยทำกันมาในโลกของฟามิคอมเลย ดังนั้น ภาพจึงสุดเฉียบ

10 สิงหาคม : ค่าย HAL

ราคา 8,900 บาท



## ภาพวิหขั้วลสุดสวยด้วย 8 เม็ก

เบกัล สเตเตอร์ โคลรี นี่เป็นเกมที่ใช้ถึง 8M เป็นครั้งแรกของฟามิคอม ในแบบแอดเวนเจอร์เกม ด้วยความจุของ ROM ขนาด 8M นี้ทำให้ภาพกราฟฟิกที่ออกมาละเอียดและสดสวยที่สุดยิ่งกว่าเกมใด ๆ ที่อยากให้คุณเห็นจริง ๆ จึงนำมาเปิดเผยบางส่วนในที่นี้ก่อน ให้เห็นว่าเหมือนภาพจริงขนาดไหน ซึ่งแตกต่างจากเกมโดยทั่วไป ไปใกล้

เคียงกับการ์ตูน TV. เลยดีกว่าได้ ทั้งเนื้อเรื่อง การเคลื่อนไหวของตัวละครที่ส่วนใหญ่เป็น สาวสวย ยิ่งน่าเล่นใหญ่นะเกมนี้ต้องไม่พลาดแล้วใช้ใหม่ละ

บินขึ้นสู่อวกาศ!



★ ฉากจรวดขึ้น สวยสมจริง

★ ความคมชัดของตัวละคร ใกล้เคียงการ์ตูน TV. ที่สุด



★ ฉากร้อนของยานอวกาศให้ความรู้สึกเป็น SF ที่



★ ชั้นสำคัญของยานอวกาศ เดินเข้าไปได้ทั่ว

★ เธอเป็นอะไรถึงได้เศร้านะ ตัวละครจะมีอารมณ์มากมาย



### การเคลื่อนไหวสมจริง

มนุษย์เราย่อมมีอารมณ์ และสีหน้าท่าทาง ก็จะเปลี่ยนไปตามอารมณ์ ซึ่งต่างคนก็ต่างกันไป ร้อยสีพันอย่าง และแต่ละคนก็มีอารมณ์ผันแปรไปตามเหตุการณ์ที่เข้ามากระทบทั้งรัก โกรธ เกลียด แจ่มใส ฯลฯ มากมายที่อยากให้คุณได้เห็นของจริงจังเลย



★ เอ...เหมือนใครเอ่ย



★ แบบนี้ซิ เหมาะกับใบหน้าของสาวสวย



★ ทำหน้าที่ซึ่งซิ่ง น้ากตัวจ้ง

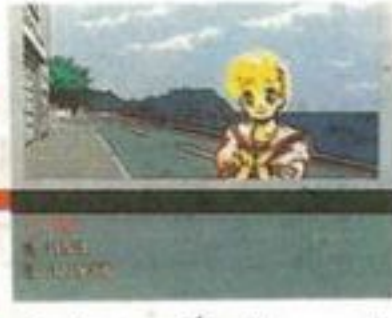


★ แต่ตัวละครคนเดียว ก็มีอารมณ์ต่าง ๆ กันมากมาย

# รูปแบบการเข้าถึงละเอียดยิบ



\* คำพูดจะแตกต่างกันไปตามคู่สนทนา ถึง 6 ชนิดเขียว



\* แต่ละสถานที่ จะมีคอมมานด์ของตัวเองอิสระ

พื้นฐานของเกมนี้ก็เหมือนกับเกมแอ็ค แวนเจอร์ทั่วไบนั่นแหละ มีจอให้ใส่คอมมานด์ เพื่อการเดินทางต่อไปจุดที่ต่างไปก็คือ ไม่สามารถเรียกคอมมานด์ได้ทุกจุด ต้องไปตามสถานที่ที่ชะก่อน แล้วจอกอม-



\* จุดสุดท้ายตา สามารถเลือกมุมมองได้รอบตัว 180°



พูดคุยกันเรื่องเรื่อง "เคน" เคนนี้เป็นใครกันนะ

มานด์จะขึ้นมาให้เลือกโดยอัตโนมัติใส่คอมมานด์ตามที่ต้องการลงไปหรือถ้าพบกับใคร เลือกคำพูดได้จะมีคำตอบ ออกมาเหมือนกับพูดคุยกัน และคำพูดคำตอบจะเปลี่ยนไปตามสถานการณ์ต่างๆ ชับซ้อนเหมือนความคิดของคน จริง ๆ

ทำให้ เอริน่า ตื่นจะได้พูดคำนี้

↓

↓

แล้วได้เป็น ความหมายลงไป

**เชฟ (บันทึก) ไว้ได้**

การเชฟทำได้โดยใช้พาสเวิร์ดที่ได้จากคำพูดของเพื่อนที่ปลุกให้ตื่นขึ้นมา



\* เอ๋ จริงหรือ เห็นทีไหนล่ะ



\* อืม ทำทางจะมีความลับอยู่ ไม่ยอมพูดจะแจ้ง

จะไปพบใคร เรื่องก็จะเปลี่ยนตามคนนั้น



\* คู่มือที่มีได้และอย่าง ๆ ละเอียด



**ไหนดทางเปลี่ยนไป**

เนื้อหาของเกมเป็นไปอย่างละเอียด มีเรื่องราวที่ซับซ้อนการกระทำดำเนินเกมมิได้หลายวิธี และมีเรื่องย่อยเกิดขึ้นมากมาย แต่ไม่ว่าจะเลือกทางไหน จุดสุดท้ายก็จะเป็นจุดเดียวกัน แต่ลองเลือกทางต่างกันดูจะเหมือนเล่นหลายเกมเลย

## ตัวละครสำคัญ

จะเปิดเผยตัวละครที่เป็นตัวละครหลักที่ใช้ในการเดินเรื่องให้เราได้รู้จักกันไว้ ซึ่งต่อไปจะมีเพื่อนฝูง โผล่มาอีกมากมาย

| จามี คลินท์                                  | เคน อันเคิล                      | เอริน่า ฟาฟา                     | อิโก อาซึละ                              | อิโก ทาคาชิ                               |
|--|----------------------------------|----------------------------------|--|---|
|  |                                  |                                  |  |   |
| * พนักงานในร้านของเคน เป็นนักอ่านใจของคนอื่น | * ทำการค้าขาย รถยนต์ เครื่องยนต์ | * แฟนของ ทาคาชิ มีสมองดีเป็นเลิศ | * น้องสาวของ ทาคาชิ ไร้เดียงสาน่ารักเสมอ | * ผู้ได้รับเครื่องจักรที่ใช้ในการแก้ปัญหา |

# พระเอกออกเดินทางสู่อวกาศเพื่อไขปริศนา

☛ จู่ๆ หุ่นยนต์ก็เปลี่ยน ร่างเป็น หุ่นสงคราม



☛ เกมเริ่มเมื่อ ทาคาชิเข้านั่งในหุ่นที่ชื่อมา

เรื่องเล่าตอนเปิดเกม เป็นการแนะนำปูมหลังของเรื่องโดยฉายภาพในยุคสมัยนั้น จะเห็นได้ว่า ที่ดวงจันทร์มีโดมสถานที่ท่องเที่ยวมากมาย และมีเมืองอยู่ในอวกาศเป็นรูปร่างกลม ๆ รอบ ๆ โลกนี่คือ ปี 2062 ละ ที่จับเอาเหตุการณ์หลังสงครามโลกครั้งที่ 3 สงบลงไป 8 ปีแล้ว โลกกำลังอยู่ในความสงบ และรุ่งเรืองเต็มที่ วันหนึ่งขณะที่พระเอก ฮิโก ทาคาชิ กำลังเลือกซื้อหุ่นยนต์มาใช้งานสักตัวหนึ่งก็ปรากฏหุ่นที่ล่องบิบบู

☛ ชาวสาวต่าง ๆ หลังไหลออกมา



เปลี่ยนร่างเป็นหุ่นสงคราม



☛ เป็นแบบที่ใช้ในสงคราม เมื่อ 8 ปีก่อน

เมทัล สเตเตอร์ หุ่นสงครามชั้นยอด โดยมีโปรแกรมบรรจุอยู่ว่าให้ค้นหาผู้สร้างเมทัล สเตเตอร์นี้ เพื่อเตือนอันตรายที่จะเกิดแก่โลก และข่าวสารแปลก ๆ อีกมาก ทาคาชิ อาซึสะ เอริน่า จึงเริ่มเคลื่อนไหว

## ตามล่าหาความจริง

เพื่อค้นหาปริศนาคำสั่งในหุ่นยนต์ที่ซื้อมาจึงไปเล่าร้าน เคน ออโต้ ฟัง แต่ไม่มีใครอยู่ที่ร้านเลย จึงต้องกลับมาก่อนแล้วไปอีกที่ เจอกับ "ซามิ" พนักงานสาว แต่เคนก็ไม่อยู่ แต่ขณะที่ออกมาจากร้าน เคนก็กลับมาพอดี แต่เคนก็ไม่ใช่เรื่องราวอะไรเลย การเดินทางเพื่อค้นหาจึงเริ่มขึ้น

☛ ไปอีกครึ่ง คราวนี้เปิดอยู่แล้ว



☛ ไม่มีใครอยู่ที่เลขต้องกลับมา

☛ ก่อนอื่นไปร้านที่ขายหุ่น



☛ มาได้เวลาพอดีเลย



รถคันนั้น !



☛ อาซึสะ จำได้ว่าเป็นรถของคน

☛ เคนเจ้าของร้านไม่อยู่ ก็เลขไม่ได้เรื่อง



☛ เข้าไปข้างใน พบแค่ จามิพนักงานขาย

## ออกเดินทางไปเขตอยู่อาศัย

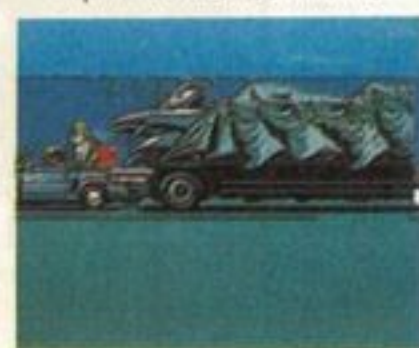
จากที่คุยกับเคน ถ่าลองไปห้องข้อมูลทีเทอร์มินัลสเตชันดู อาจได้เรื่องซึ่งมีอยู่ 2 แห่งคือที่เขตอยู่อาศัยกับที่แอร์พอร์ทซึ่งต้องไปโดยชัตเติลที่กราฟฟิคสมจริงที่สุด

☛ เห็นจรวดฝ่าบรรยากาศไป



☛ ชัตเติล เพิ่งจะออกไปพอดี

☛ ทุกคนไปที่แอร์พอร์ทกันเถอะ



ผู้แนะนำ



☛ เอริน่าคอยเป็นกำลังใจอยู่

# ต่อไปเป็นฉากในอวกาศทั้งหมด

ทั้ง 3 คนได้ออกไปสู่อวกาศ ทั้ง ๆ ที่ไม่รู้อะไรเลยโดยยืมยานอวกาศจากเคน ซ็อมุนเฟส ซึ่งเป็นยานขนส่ง เพื่อจะได้นำ เมทัลสไลเดอร์ไปยังโลกได้ ส่งแรก ๆ ทั้ง 3 ท่านนั้นก็เช่นเช็คหมายเลขของเมทัลสไลเดอร์ แต่ก็ไม่พบอะไรที่จะเป็นเบาะแสได้เลย นอกจากจุดที่น่าสงสัย 2 จุด คือในค็อกพิต มีอักษรสลักไว้ว่า V - MH อยู่ กับอักษรหนึ่งมองเห็นได้ยาก เพราะอยู่ในดิกส์ ต้องใส่คอมพิวเตอร์ดู จะเป็นอะไรคุณก็ลองดูเองก็แล้วกัน



\* นี่คือนูเนสที่ยืมมาจากเคน

\* นี่คือท่าอวกาศ เทอร์มินัลสเตชัน



\* ในยานอวกาศ ก็คุยปรึกษากันไป

บันทึก  
เอาไว้  
อยู่  
บ้าง  
นะ

\* ดู ๆ ไปเหมือนคอมพิวเตอร์  
ดิสก์ดองเบ็คคูชิ



\* V-MH มีความหมายว่าไงกัน

เรื่องนี้จะตาม  
ใครดีนะ



## ปริศนาของ V-MH

ที่ห้องข้อมูลทาดาศิกับ เอริน่า 2 คน อาสึสะอยากดูดาว จึงขอยุ่ที่ยานอวกาศที่นี้ได้บือนคำตามจุดที่สงสัย 2 จุด นี่ขึ้นมาแต่ว่าเป็นรหัสของทหารแต่ไม่รู้ความหมาย

ข่าว  
ที่  
น่า  
ตก  
ใจ



\* ชื่อของนักบิน ฮิโก



\* ลองไปถามสาวพนักงานข้อมูลดู

\* ที่นี่เป็นห้องข้อมูลของสถานีอวกาศ



## ช่างเทคนิค ชิน

ที่เทอร์มินัลสเตชัน ได้ไปลองตามในร้านหุ่นยนต์ดู ก็พบชิน เด็กหนุ่มทำงานอยู่ เขาจึงขอลูเมทัลสไลเดอร์ เพื่อจะรู้อะไรบ้าง แต่ที่ร้านนั้นคือของที่ ทาดาศิมินั้น เป็น เมทัล สไลเดอร์สั่งทำพิเศษมีอยู่เครื่องเดียวเท่านั้น



\* ได้หะจากดวงจันทร์คงทำที่ดวงจันทร์นี่

\* ชินบอกว่าเมทัลสไลเดอร์ตัวนี้  
ไม่มีเลขสายการผลิต



เคื่อง  
เดียว  
เท่า  
นั้น



\* ชินรู้เรื่องเครื่อง  
อันตะละเอียต

## เดินทางไป ทำดวงจันทร์

ผลจากคำบอกเล่าจึงเดินทางไปดวงจันทร์แล้วตามดูที่ประชาสัมพันธ์ ปรากฏว่าพบผู้ที่รู้เรื่องแต่ละสไลเดอร์อยู่

จับ  
ผู้  
ผลิต  
แล้ว



\* คอยเดี่ยวนี้ก็ได้ ชื่อผู้ผลิตออกมา

\* พนักงานประชาสัมพันธ์  
น่ารักจังนะ



\* ที่ดวงจันทร์มีคไม่มีไฟฟ้าใช้  
โง

\* ไปดวงจันทร์ด้วยนูเนสอีก



ฉากบินสมจริง

# SQUALL แนวตั้ง

## เกมที่น่าสนใจ

## ที่ น่าสนใจอีกเกม

# VIMANA

ค่ายโตอาแพลน

เปิดบริการแล้วตั้งแต่

ต้นเดือนมิถุนายน

» เซอร์  
เคิล  
บอมมี  
ไคร์  
สบาย

» นีโค  
ฉากโต  
เคิลของ  
เกม



## โตอาแพลนจ้าวแห่งเกมชุดตั้ง

» บอสโจมตีด้วยเลเซอร์



» การเดินทางที่สดเมื่อยนิ้วเริ่มต้นแล้ว



ค่ายโตอาแพลนเป็นค่ายที่มีฝีมือสูงในการสร้างเกม SHOOTING ที่ดี ค่ายนี้สร้างเกมดัง ๆ มาแล้วหลายเกม และ VIMANA นี้ก็เป็นเกม SHOOTING ใหม่จากค่ายนี้ เกมเป็น SQUALL แนวตั้งที่น่าตื่นตาตื่นใจมากครับ เกมนี้มีสภาพคล้าย ๆ กับเกมอย่าง TIGER, ซาเมะ! ซาเมะ! ซาเมะ! และ -โคเซนฟูตรงที่แม้คนที่ไม่เก่งเกม SHOOTING ก็สามารถเล่นเกมนี้ได้ลักษณะของเกมเป็นแนว SF คล้าย ๆ เกมอย่าง สแครพช็อต หรือ TATUJIN

เกมนี้คุณต้องบังคับยาน VIMANA คุ่มครองดาวเคราะห์ให้ได้ เอาล่ะ ยังไม่มีโอกาสเล่นเกมก็ดูภาพแก้ขัดละกันครับ

» มาเจอแบบนี้เข้าออกจากร้านอึดอัดแล้วก็ยังน่าหวาดเสียวอีกต่างหาก



เกม  
SHOOTING  
ขั้นดี  
จากค่าย  
TOAPLAN



» ศัตรูโจมตีด้วยเลเซอร์วงแหวน  
» ถ้าหลบไม่คัมหวังแน่นอน  
» ศัตรูพวกนี้ยังกะมาจากเกม TATUJIN



# MEGA EXPRESS

## เมื่อมาริโอกับยลชีเป็นฟรีเซนต์เตอร์



ท่าฉากออกมาเหมือนเกม

ญี่ปุ่นเป็นประเทศหนึ่งที่ บริษัทผลิตสินค้าต่าง ๆ มักจ้างคารามา โฆษณาสินค้าของตน เพื่อเพิ่มยอดขายเสมอ ๆ ล่าสุด เบียร์กระป๋อง KIRIN LEMON ก็จัดการจ้าง มาริโอและยลชีจากเกม SUPER MARIO WORLD ให้มาเป็นฟรีเซนต์เตอร์

เตอร์ให้กับเบียร์ของตนไปแล้ว ครีเอทีฟจัดการจัดเอาเทคนิคล้ำสมัยทั้ง DIGITAL VIDEO แบบใหม่ MOTION CONTROL, เทคนิค SFX มาใช้กับโฆษณาชุดนี้เต็มที เพลงประกอบโฆษณา เขาใช้เพลงโฆษณาของเบียร์ KIRIN เมื่อ 30

ปีก่อนเอามาเรนจ์กันใหม่คนที่มาจับบทมาริโอในโฆษณานี้คือ ดาราสาวกำลังดัง ทานากะ ริสึโกะ ในโฆษณานี้เธอต้องแสดงแพทเทิร์นหน้าตามากถึง 50 กว่าแบบเชียวละ โฆษณานี้แพร่ภาพที่ญี่ปุ่น ตั้งแต่ปลายพฤษภาคมที่ผ่านมาจนถึงสิ้นกรกฎาคมนี้ คนไทยอดดูกันจนชินอยู่แล้ว!!



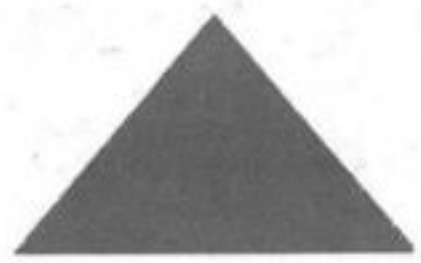
แม้แต่เจ้าเทเรซาก็ยังมาปรากฏตัว!!



นี่โงะ ทานากะ ริสึโกะ



เมืองไทยคงไม่มีขายนะ



## ไอเทมใหม่ของ SFC

เครื่อง SFC มีไอเทมออกมาให้เก็บแล้วครับ 2 ชิ้น ชิ้นแรกเป็นกระเป๋าไว้เก็บตัวเครื่อง SFC ชื่อกระเป๋าคือ 'SFC BAG' แล้วอีกชิ้นคือกล่องเก็บ SOFT ของ SFC ชื่อว่า 'CASSETTE CASE' มี 2 อันนี้แล้ว SFC ก็รอดพ้นอันตรายจากการตก กระทบ กระแทก พกพาไปเล่นที่ไหนก็ได้ ผู้ผลิตคือบริษัทโมลิแคมปี CASSETTE CASE กล่องละ 2800 เยน ส่วน SFC BAG โปละ 2,500 เยน วางตลาดแล้วที่ญี่ปุ่น

ยังกะกระเป๋าของนักธุรกิจเลย

## มันคือ เวอเซียร์ตี 1000 SD

ในเมืองไทยเรามีเกม ARCADE แบบที่เล่นครั้งละ 20 บาท ที่ผู้เล่นเข้าไปบังคับยานอวกาศ คือกพิทชยับได้ 360° เป็นเกมที่สนุก

ตีทีเดียว รูปร่างของเจ้า เวอเซียร์ตี 1000 SD นี้ก็คล้าย ๆ กับเกม ARCADE ที่ว่ามา ที่จริงมันเป็นเกมที่อังกฤษผลิตขึ้นมาจะครับ

มีอยู่เพียงเครื่องเดียวเท่านั้นในญี่ปุ่น



NAMCO เป็นผู้นำเข้ามาในญี่ปุ่น คอมพิวเตอร์กราฟิกของเครื่องนี้เป็นแบบ 3 มิติ 360 องศา ผู้เล่นต้องเข้าไปนั่งในคอกพิทแล้วสวมก๊อกเกิ้ลที่รูปร่างคล้ายหมวก แล้วก็เล่นได้ ระบบของเกมเป็น 3 มิติจริง ๆ เวลาผู้เล่นขยับหัวไปทางทิศใด กราฟฟิกของเกมจะเปลี่ยนไปตามมุมมองของผู้เล่นด้วยนะ แม้ผู้เล่นจะหันไปด้านหลังก็ยังได้เห็น



เวอเซียร์ตี หัว ภาพจะเปลี่ยนตาม??

กราฟฟิกด้านหลังด้วย!! เป็นเกม 3 มิติที่ยอดเยี่ยมจริง ๆ SOFT ของเครื่องนี้มี FINAL LAP, วินนิ่งวัน, ซีซีกีกรังปรืด 91 รายละเยียดบอกมาว่าเครื่องนี้สามารถเล่นเกมแบบหลาย ๆ คนเล่นพร้อมกันก็ได้ เล่น 2 คนแข่งกันก็ได้ แต่ปัจจุบันเกมนี้มิเข้ามาในญี่ปุ่นเพียงแต่เครื่องเดียว และกำลังอยู่แค่ในช่วงทดสอบชะด้วยเดี่ยวนี้เกมแบบ ซีมิวเลชัน มันซึกจะพัฒนามากขึ้นทุกที อนาคตแบบในเรื่องอ็ควินสมองกลไม่ใช่เรื่องล้อเล่นอีกต่อไปแล้ว คอยดูกันอีกสัก 5-10 ปีข้างหน้าเถอะ





เวลาเปิดบริการ SWOP SHOP (ฝากและขาย) วัน อังคาร, พุธ ตั้งแต่เวลา 13.30 - 16.30 น. วัน เสาร์ เปิดบริการตั้งแต่เวลา 10.30 - 12.00 น. (พักเที่ยง) 13.30 - 16.30 น. ขอความกรุณา ใบบอการ คำนึงด้วยครับ และเรื่องการขอฝากข้อความขายในคอลัมน์ SWOP SHOP ขอให้เขียนกรอกข้อความให้ชัดเจน ลงใน ใบบอการฝากขายฟรี ในหนังสือ MEGA เท่านั้น และขอให้ใช้บริการตามนี้ด้วย ขอขอบคุณครับ.....

|   |   |  |
|---|---|--|
| <p>ขาย ตงาก่อนบอล Z เซฟหน้าไซโบแมน ขึ้น 20 พลังเต็มทุกตัว ก๊อปปี้ ราคา 900 บ. และตงาก่อนบอล 3 ราคา 400 บ. มาสเตอร์ คัดต่อ ค.ช. พรชัย วิไลสกุลอง 40/39 ต.เพชรเกษม อ. หัวหิน จ. ประจวบคีรีขันธ์ 77110</p>   | <p>ขายเครื่อง FAMILY 70% ใช้งานได้ดีมาก 1,000 บ. มี เกมส์ ปาร์แมน (แท้) 800 บ. โลกแลนด์ 2 500 บ. แด็ก คิวซ่าคูล 300 บ. เกมส์ทั้งหมดนี้มีสภาพ 90% ซื้อมาประมาณ 1 อาทิตย์ ถ้าซื้อทั้งหมดลดเหลือ 2,500 บ. และแถม จอยไฮรูดค่า 350 บ. หรือทั้งหมดนี้จะแลกกับเกมส์บอย อุปกรณ์พร้อม 90% เกมส์ 1 - 2 คลิปอะไรก็ได้ คัดต่อ จันทร์ - ศุกร์ ตั้งแต่ 5 โมงเย็น คัดต่อเบอร์โทร 5731706 ต.สามัคคี 50/26 ต.ท่าทราย อ.เมือง จ.นนทบุรี 11000</p> | <p>ขายเครื่อง SFM 8,000 ขายเครื่อง GAME GEAR + หม้อแปลง + เกมส์ G-LOC, MICKEY MOUSE, COLUMNS 4,500 ขายเครื่อง GAME BOY + เกมส์ TETRIS, DRAGONFIST, ขุนพลประจัญบาน 3,000 + พูฟิ่ง + หม้อแปลง ไร้ชื่อ DOCTOR SUPER TWIN ราคาพอสมควรหรือทั้งหมดแลก SUPER TWIN ไร้ชื่อ RAM PACK ของ SUPER TWIN ขาย ดับ (MD) GAIARES 700 บ. FATMAN 500 B. SPACE HARRIER 300 B ซอแมน DISK 3.5 HD แผ่นละ 80 บ. ขาย MULTIDOCTOR สภาพใหม่ 6,000 บ. เครื่องทั้งหมดคัดต่อของ ได้สนใจติดต่อบุญสุข โทร.2157541, 2157163</p> |
| <p>ขาย เครื่องดีสท์ + 30 แผ่น ราคา 2,000 บ. สภาพ ใหม่ คลับแฟมคอม อ็อคแมน 3 ราคา 300 บ. KAGE ราคา 300 บ. โซอิ่ว 2 ราคา 400 บ. เงินทอง ราคา 350 บ. QUEST 2 ราคา 350 บ. ชื่อ KOEMON R.P.G. 350 บ. DRAGON BALL Z 400 บ. QUEST 4 ราคา 500 บ. D.J BOY 250 บ. สามก๊ก 400 บ. MD. แฟนตาซีสตาร์ 2 ราคา 500 บ. คัดต่อ โทศาล 5131436 ต่อห้อง 107 จ-ศ เวลา 19.00-22.00 น.</p>  | <p>ขายเครื่อง แฟมมี้แท้ พร้อมกล่อง + อุปกรณ์ครบ + จอย 2 จอย TURBO สภาพใหม่ + เกมส์ 4 คลับ ราคา ถูกเพียง 1,400 บ. ขายเกมส์ FINAL MISSION พร้อมสูตร ราคา 500 บ. แด็กเกมส์ DOUGE BALL ราคา 300 บ. ถ้า ซื้อ 2 เกมส์ จะลดให้เหลือ 750 บ. ซื่อทั้งเครื่องทั้งเกมส์ ราคา 2,150 บ. แคมจอยกันโยกสภาพดี คัดต่อ โย 573-3969 หลัง 3 ทุ่ม วันเสาร์</p>   | <p>ขาย 110 IN 1 900 บ. SD GUNDUM 2 550 บ. แท้ ใหม่ + กล่อง แด็กดาอ็อก STRATEGIC CONFRONTATION วางแผนการรบค้าย GAME BOY WARS 300 บ. แท้ DRACKULAKUNG 650 บ. แท้ใหม่ TETRIS 2 150 บ. ชื่อ โซนบอย 2 300 บ. แท้ LEGEND 2 250 บ. แท้ เซย่า 2 200 แท้ พุกตะ 300 บ. METAL GEAR 300 บ. DRAGON SCROLL 300 บ. แท้ คัดต่อ 101/173 ต. วมเกล้า ต. คลองสองต้นนุ่น อ. ลาดกระบัง กรุงเทพฯ 10520</p>  |
| <p>ขายเครื่อง FAMILY ซีดีของเกนเสียงบิน จอยทั้ง 2 จอย เป็นเทอร์โบสามารถเล่นกับ DR. ได้ + LEARNING KID + กล่องและใบรับประกัน + พ็อกเก็ตอีโร่ + มารีโอ 3 + ท็อป กัน 2 + 2 IN 1 (360K) + 42 IN 1 (40K) ราคา 2,800 บ. ต่อรองได้ ขาย HITRIS เกมส์รวมๆ 400 บ. วากันต์แดน มิกกล่อง 200 บ. นิโม 500 บ. และเครื่อง FAMILY ของ มารีโอ ลักษณะจอยเหมือน SUPER FAMICOM ราคา 700 บ. จอยภาพเป็นรูปวงกลมมีปุ่ม 4 ปุ่ม คัดต่อ เอี 517-2791</p> | <p>เกมส์บอยชุดใหญ่ 2,450 บ. ใหม่แกะกล่อง นินจาเต่า 2 350 บ. 3 IN ONE นินจาเต่า 2 600 บ. FINAL 3 แกะกล่อง 800 บ. KEN 4 1,100 บ. ปาร์แมน 400 บ. คัดต่อ 4372772 โสว</p>  | <p>ขายเกม SD ซีดี แท้ ใหม่ราคา 650 บ. อดดซ์ 24K 100 บ. หรือแลกกับ TETRIS 2 (เพิ่มเงินให้ 30 บ. ขาย 4 IN 1 มี DUBBLE DRAGON 2 ชิ่ว 2 คอนท้อ 2 มา-อีโอ 3 1,200 บ. เกมทั้งหมดนี้ต่อรองได้นิดหน่อย ชื่อ STAR WARS ราคา 150 บ. SD กันดั้ม 2 ราคา 300 บ. สภาพปานกลาง คัดต่อ 4387587 จ-ศ หลัง 6 โมงเย็น สายวันราคา</p>  |
| <p>ขายเครื่อง FAMILY COMPUTER (NINTENDO) 550 บ. สภาพ 80% ขายเกมส์ ตงาก่อนบอล Z ก๊อปปี้ 850 บ. เดดฮีธ 2 350 บ. ชื่อหมด 1,600 บ. มี (MD.) เกมส์หมาป่า 350 บ. หรือจะเอา MEGADRIVE 1 เครื่องไม่มีจอยก็ได้ เอาแค่ตัวเครื่องคัดต่อ 2541262 สายแก๊ง เวลา 5.00-22.00</p>  | <p>ขายเกมส์ DRAGON BALL Z แท้ 800 บ. DRAGON 1 100 บ. ZELDA 1 250 บ. คิวซ่าคูล แท้ 300 บ. มี 2 คลับ ฮิน AND เคช 200 บ. คลับก๊อปปี้ พันเคอ์เบอริค แท้ 300 บ. สภาพใหม่ มวยปล้ำ 1 100 บ. ขายเครื่อง DISK 5 แผ่น (วันแยกขาย) และครบชุด ราคา 4,000 บ. ต่อรองได้ ขายเครื่อง FAMICOM (ของญี่ปุ่น) ราคา 1,000 บ. คัดต่อ 2753725 (เดี่ยว) 2450325 (กิตติ) 19.00-21.00 น.</p>  | <p>ขายเครื่อง SUPER FAMICOM (PAL) + 2 จอย ราคา 6,000 บ. ขาย MARIO 4 1,000 B., DARIUS TWIN 1,200 B., FINAL FIGHT 1,000 B., GRADIUS 3 900 B., F-ZERO 1,000 B., ชื่อ M.D (PAL) + 1 จอย + 1 เกมส์ 800 บ. ชื่อ GAME BOY + 1 เกมส์ 600 บ. ชื่อ GAME GEAR + 1 1,000 บ. คัดต่อ พิพัฒน์ 321-6140 เวลา 17-24.00 น.</p>   |
| <p>ขายเครื่อง MEGA DRIVE 95% 3,000 บ. + 2 จอย และ DQ 3 แกะกล่อง 1,500 บ. FINAL 1 1,500 บ. DQ 3 FINAL 1 คัดต่อ วิจิตร 2871492</p>  | <p>ขาย SUPER FAMILY + จอย 2 จอย + เกม 2 เกม (ฮิน 3 BIG RUNI ราคา 7,000 บ. ขาย GAME BOY อุปกรณ์ครบ + 7 เกม (SAGA 1 R-TYPE, อดดซ์, DOUBLE DRAGON, LOCKCHASE, ซกมวย, TENNIS) 4,000 บ. ขาย MD อุปกรณ์ครบ + เกม 2 เกม ราคา 1,700 บ. ขาย FF อุปกรณ์ครบ + เกม 42 IN 1 + FF 2 ราคา 2,500 บ. ขายด่วน คัดต่อ สอง โทร 2820100 (2 ทุ่ม-3 ทุ่ม) หรือ ทศ 2810810 เวลา 3 ทุ่มครึ่ง - 4 ทุ่มครึ่ง</p>   | <p>ขายเกม BOY + พูฟิ่ง + ถ่าน + หม้อแปลง + เกม คอนท้อ (GB มีกล่องพร้อม) 2,800 บ. 5177948 สายวัน ทุกวัน 18.00-20.00 น.</p>  |
| <p>ขายเครื่อง GB มีอุปกรณ์สายต่อเล่น 2 คน พูฟิ่ง กล่อง และไฟมอย่างดี และเกม TETRIS มีคู่มือเครื่องด้วย ราคา 3,400 บ. สภาพดีมาก คัดต่อ กู โทร 4114659</p>  | <p>ขาย เมก้าไดรฟ์ สภาพ 95% ราคา 2,000 บ. เกมส์ บาสเกตบอล + คูจากู 2 MD 500 บ. SDกันดั้ม 3 FF 1,000 บ. โฟนอล 2 500 บ. โฟนอล 3 500 บ. นโปเลียน 200 บ. คัดต่อ 215-3720 ต่อห้อง 805</p>   | <p>ขายเกม นินจาเต่า 1+2 พร้อมสูตร 400 บ. หรือ จะเอาโกสับเตอร์มาแลกก็ได้ จะแถมคันทาไร 1 คลับ คอนท้อ 1+2 300 บ. พร้อมสูตรต่าง ๆ คัดต่อ หนึ่ง 427 ต. สิบศิริ ซ. ขวศิริ อ. เมือง จ. นครราชสีมา 251-618 หลัง 5.00 น. ทุกวัน</p>   |
| <p>ขาย 4 IN 1 (MARIO 3 + RYKENDEN 2 + SUPER-CONTRA + DOUBLE DRAGON 2) 600 บ. ซูโอเกี FF 200 บ. DRAGON BUSTER 2 200 บ. คัดต่อ วิชญะ 18.00-20.00 น. 5781815</p>   | <p>ขาย FC ของ NINTENDO + 4 เกมส์ใน 1 คลับ 2 คลับ ประกัน 3 ปี 1,000 บ. ขาย MD ของญี่ปุ่น + 2 จอยอุปกรณ์ครบ + โกลด์เตน แอกรี + แฟนตาซีสตาร์ 2 ทั้งหมด 3,500 บ. GG + มิกกี้เมาส์ + วิคตี บ็อบ 4,500 บ. คัดต่อ มิค โทร 4331429, 4241452 ทุกวัน 1 ทุ่ม-5 ทุ่ม</p>  | <p>ขายเกมส์ เกนจิน 2 FF สภาพ 100% ซื้อมาได้ 1 อาทิตย์ ราคา 1,100 บ. หรือจะนำแผ่นเกมส์บอย 2 แผ่นที่ไม่ใช่เคสไว้สกับนินจาเต่า และหม้อแปลง เกมส์บอยเพิ่มเงิน 300 คัดต่อ คช. สุวรรณ์ ภาคทอง 392 ม. 3 ต. สีกัน อ. เมือง กทม. 10210</p>  |
| <p>คิงคอง 24K 100B., คิวซ่าไอ้ 100B., อ็อคแมน 3 500B., แหกค่าย 400B., จิวเค็นเดิน 1250B.จิวเค็นเดิน 2 500 B., นินจาเต่า 2 600 B., ค็อกกาโคตันดี 350 B., สโนโคอิ 200 B., นินจาเจาแคช 250 B., แท้ หรือทั้งหมดแลกเกมส์บอยอุปกรณ์ครบ เกม 2 แผ่นจะเพิ่มเงินให้ 100 บ. คัดต่ออัน 032 - 231059 เสาร์-อาทิตย์</p>   | <p>ขายเกม FF แบทแมน 500 บ. 52 IN 1 1,250 บ. โมคโหล่น 450 บ. TOP GUN 400 บ. แด็ก 24K 2 คลับ คลับละ 100 บ. ทุกเกมคัดต่อ วุฒิ 5845807 ต่อ 346 ถ้าซื้อหมดขายเพียง 1,450 บ. จ-ศ เวลา 17.00-24.00 น.</p>  | <p>ขายเครื่อง SFC + เกม 5 เกม สภาพ 100% ราคา 13,000 บ. ต่อรองได้ คัดต่อมาก่อนจะแถมเกมกตขกมวยเล่นพร้อมกัน 2 คนได้ ของนินเทนโดฟรี คัดต่อ ยอด โทร. 3310834, 3312472 ก่อน 2 ทุ่มครึ่ง</p>  |
| <p>ชื่อเกมส์ โกอემ่อน RPG 500 บ.พร้อมบทสรุป ชื่อ บทสรุปหรือคู่มือเกมส์ DRAGUN QUESTS 4 โฟนแนแฟนตาซี 3 เคนอีโอ 3 มาคาค่า 50 บ.คัดต่อณธรงค์ศักดิ์ 157/15 ต.ท่าทราย ต.ท่าทราย อ.เพชรเกษม อ.เพชรบุรี 76130 หรือ (032) 461390 หลัง 5 โมงจันทร์-ศุกร์</p>   | <p>ขายเครื่อง M MARIO สภาพใช้งาน 1 ปี ไม่มีกล่อง + ริกแมน 3 ก๊อปปี้ + โคนามิเวอร์ 2 + คูนิโอ:เตะบอล ก๊อปปี้ + ซึบาสะ 1 แท้ ราคา 2,150 บ. คัดต่อก่อน แด็ก 24K ให้ 1 คลับ ขายตัวเครื่อง 850 บ. อ็อคแมน 3 ก๊อปปี้ 300 บ. โคนามิเวอร์ 2 ก๊อปปี้ 400 บ. คูนิโอ:เตะบอล 200 บ. ซึบาสะ 1 แท้ 400 บ. โฟนอล 3 แท้ 650 บ. คัดต่อ วรวิทย์ ชิงหวีศักดิ์ 3 ทุ่ม 10 ต. สะพานพัฒนา อ. กำแพงแสน จ. นครปฐม 73180</p>                              | <p>ขายคลับเกมส์ MD. แท้ BATMAN 600 B., CASTLE OF ILLUSION 600 B., ESWAT 500 B., COLUMNS 500 B., D.J BOY 500 B., LEYNOS 500 B., CURSE 400 B.B., WHIP-RUSH 400 B., คลับก๊อปปี้ 2 IN 1 มีเกมส์ TETRIS + BAMBO 3 400 B., คัดต่อ ชัย โทร 47668115 10.00-17.00 น.</p>  |




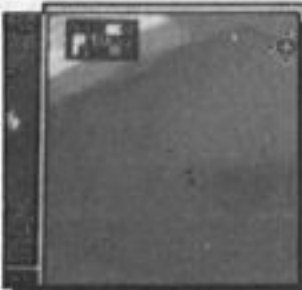



|  |   |   |
|--|---|---|
| <p>ขายเครื่อง MD + อุปกรณ์ครบ + จอย 2 จอย + เกมตี กอล์ฟ WHIP RUSH ตัวเครื่อง MD เป็นของญี่ปุ่นแท้ เครื่อง และดัดแปลงสภาพใหม่มากกว่า 3,800 บ. และขายคลับ MD มี SUPER HANG ON 700 บ. แท้ เกมเทนนิส MD 700 บ. AIR DRIVE เป็นคลับมาสเตอร์ของ MD 700 บ. ชื่อทั้งหมดขาย 5,800 บ. ติดต่อ ศิวาณี บุญเจริญผล เอี 35/19/2 ซ. บริสุทธิ์ อ. เมือง จ. ฉะเชิงเทรา 24000</p>  | <p>ขาย SUPER FAMICOM ราคา 9,500 บ. แอม 2 เกมตี หรือ 8,500 แอม 1 เกมตี หรือ 7,500 ไม่แอมเกมตี พร้อม จอย 2 อัน + หม้อแปลง สภาพดี ชื่อ P.C CORE พร้อม 2 จอย + หม้อแปลง + มอเตอร์แท้ + 1 เกมตี อะไวท์ได้ ราคา 2,000 บ. ติดต่อ ป้า 5868773</p>   | <p>ขายเกมตี 24K ชุม. มาอีไอ 1. นินจา. เทนนิส. MACH RIDER ดับบลู 150 บ. อีตาอี 300 บ. ก๊อปปี้ SKY RID 300 บ. แดรกควิลล่า 1 200 บ. โออิมบิต 2 500 บ. แท้ แพคค่าขนออก แท้ 500 บ. โดเอมอน 1 200 บ. ซุน พลประจัญบาน 500 บ. แท้ เปาเป่า 400 บ. อิวเคน เติ่น 1 350 บ. แบทแมน 300 บ. ก๊อปปี้ ปาแมน 900 บ. ตอาก่อนบอลด Z 800 บ. ก๊อปปี้ อ็อคแมน 3 400 บ. ก๊อปปี้ ติดต่อ ขาย 2783269 หลัง 2 ทุ่มทุกวัน</p>  |
| <p>ขาย DRAGON BALL Z 1,000 บาทสภาพ 100% DO 1,2,3,4 150,350,800,1,000 ตามลำดับ AFTER BURNER 300 บ. DOROPIE 300 บ. นินจาไฟ 350 บ. 1943 200 บ. S.P HERO 300 บ. ควินตี 300 บ. FIST 3 300 บ. แหกค่าย 300 บ. โอโบคอป 300 บ. บาส 200 บ. KAGE 250 บ. ROCK MAN 1 150 บ. และ FINAL 3 1,000 บ. LEVEL 99 ทุกตัวสภาพ 95% ติดต่อ 5869029 สายธนะรัตน์</p>   | <p>ขายเกม FF มาอีไอ 3 แท้ 600 บ. แอมหนังสีสุตร โดเอมอน 350 บ. แอมหนังสีสุตร โคนามิ 1 350 บ. เกมโต้เซา 100 บ. มาครอส 100 บ. มาครอส 100 บ. เกมบาสเกตบอลด 350 บ. ฮอเคอชองแซ่ช 100 บ. คอนท่า 350 บ. TOPGUN 300 บ. เดคฮิด 100 บ. ดาวทาวนอวมกีฬา ก๊อปปี้ 300 บ. หรือเอาเกมแบทแมน มาแลกกับเกมบาสเกตบอลดให้ 30 บ. ขายรวม 2,800 บ. หรือแลกกับเครื่อง MD สภาพ 80% + 2 จอย + 2 เกม (037) 211510</p>                              | <p>ขาย เกมบอย แอมหูฟังสายพวง + 4 เกมคือ CONTRA PARODIUS R-TYPE TETRIS ราคา 2,900 บ. ติดต่อ พิชัย 384-0883 ถ้าไม่อยู่บอกชื่อและเบอร์โทรไว้</p>   |
| <p>ขายเครื่อง FF สภาพ 95% อุปกรณ์ครบพร้อมกล่อง 1,000 บ. เกมตี โจฮ่า 400 บ. บอมเบอ์คิง 500 บ. 52 IN 1 700 บ. ชื่อหมด 2,300 บ. หรือแลกกับ GAME BOY อุปกรณ์ครบ + 1 เกมตี ติดต่อ เอ็ม จ.ศ 18.00-20.00 538-5931</p>   | <p>ขายเครื่อง SUPER FAMICOM มีใบรับประกันอุปกรณ์ ครบ 2 จอย ระบบ PAL สภาพ 100% ราคา 6,500 ติดต่อ พงษ์ 424-3291 ทุกวัน เวลา 8.00-11.00 น.</p>   | <p>ขายเกม 190 IN 1 1,200 บ. 16 IN 1 1,000 บ. แท้ 3 500 บ. ติดต่อ เอกภพ 2346994 หลัง 3 ทุ่ม</p>  |
| <p>เกมบอยสภาพดีมีกล่องใส่ + เกม BATMAN + เดคฮิด + สายพวง ต้องการแลกกับพามิคอม + ดิสก์ + เกม 10 แผ่นอุปกรณ์ครบสภาพอย่าต่ำกว่า 80% ถ้ามีแผ่นเพิ่มจะเพิ่มให้แผ่นละ 10 บ. หรือแลกกับ P.C อุปกรณ์ครบ + 2 จอย + 1 เกม ต้องเป็นเกมยิง ติดต่อ ภาค 4 โม่งเช้า 1 ทุ่ม 2751670</p>  | <p>ขาย เคชชีชุปเปอร์พามิคอม + เกมตี YS3 สภาพ 100% + เกมตี แอทเทอริเซอ์ + หม้อแปลง พิเศษ + สายต่อครบมี 1 จอย ราคา 11,000 บ. แยกขายเกมตีแอทเทอริเซอ์ราคา 1,500 บ. YS 3 ราคา 1,800 บ. เกมตีทุกเกมตีมีกล่องพร้อมคู่มือครบทุกเกมตี ติดต่อ 4627711 สายพิพัฒน์</p>   | <p>ขายเกมบอย มีหูฟัง + เครื่อง + สายพวง + เกมตี ใหม่ 1 เกมตี สภาพ 90% ขาย 2,500 บ. ติดต่อ 2242541 ขาย ROBOCOP 2 ก๊อปปี้ 800 บ.</p>  |
| <p>GAME BOY ใหม่เยี่ยม อุปกรณ์ครบ + LIGHT BOY ญี่ปุ่นแท้ TETRIS 3,000 บ. SAGA 1+2 1,000 บ. โดเอมอน เขียว (แผนการรบครั้งใหญ่ GB) 700 บ. ชุปเปอร์โอ บิโอทโดเอมอน (แผนการรบของเหล่าฮีโร่) 700 บ. (เป็น เกมตีหายากของ GB) เหมามาหม 5,000 บ. MEGADRIVE ใหม่มาก 2,500 บ. SUPER MASTER 500 บ. ทุกอย่าง ติดต่อ พงษ์ 4274364</p>  | <p>ขายเกมตี DRAGON BALL Z แท้ LEVEL เต็มขั้นหมด ทุกตัว LEVEL 20 ราคา 3,500 บ. เซฟหน้าใบจีต้า พิคโก โง่ มี BP 90,072 หงอชง มี BP 96,572 คูหลิน มี BP 55,342 หย่าฉ่า มี BP 56,572 เท็นอินฮัง มี BP 57,852 จาโอโต มี BP 51,172 หงอชง มี BP 96,072 ติดต่อ ธีรัตน์ 514-1269</p>  | <p>ชื่อเกม FINAL FIGHT ราคา 1,000 บ. หรือนำมาแลก กับ BOMBUZAL จะเพิ่มเงินให้ 200 บ. และขายเกมตี BOMBUZAL 1,000 บ. สภาพ 100% ติดต่อ (044) 641050 สาย พิพัฒน์ เวลา 2 ทุ่มครึ่ง - 4 ทุ่ม และฝากขายเครื่อง SFC ราคา 11,000 บ. แอม 2 เกมตี สภาพ 100% ขายเครื่อง SUPER FAMICOM + 2 เกม ราคา 10,500 บ. สภาพ 100%</p>   |
| <p>ขายเครื่อง FAMICOM มีเทอร์โบอุปกรณ์ครบ มีกล่อง ใบรับประกัน 5 ปี + เกมตี FINAL FANTASY 3 แท้ใหม่ พร้อมคู่มือและกล่อง + DRACULA 3 แท้ + MARIO 3 + อิว 3 ก๊อปปี้ + CONTRA แท้ + เกมตี 64K 1 ดับ 24K 2 ดับ ขายรวม 3,000 บ. ติดต่อ 374-8069 สาย เตชฯ ทุกวันเวลา 15.00-20.00 น.</p>   | <p>ต้องการเอาเครื่อง FF + เกมตี อิวเคนเต็น 2 + มวย ปล่า 3 + ดับเบิ้ลดราگون 2 + COBRA COMMAND แลกกับเครื่อง MD พร้อมจอยส์ 2 อัน และอุปกรณ์ครบ + เกมตี 1 ดับรอง MD ติดต่อ ได้ 5114152 หลัง 18.00 น.</p>   | <p><b>our first!</b></p>  |
| <p>ขาย GAME BOY + เสน่ห์ขาย + 1 เกมตีราคา 2,500 บ. ขายเกมตี G.B มี ดาวนทาวน 400 จาจาฆาฆู 400 บ. ดับเบิ้ลดราگون 400 บ. นินจาเต่า 450 บ. เกอม ลินส์ 2 450 บ. และขายเครื่อง PC. + TAB 3 ทาง + 2 จอย ราคา 1,500 บ. ไม่รับแลกเปลี่ยน และต้องการชื่อ เกมตี PC. ดังนี้ DON DOKODON. มวยปล่า. ฮาฟเตอร์ เบี่ยนเนอ์ 2. สีนค้อร์เบอ์ค. แลโธร์บอ์ค. โส แบปซ์ ราคา 400-800 บ. ติดต่อ เปี 4683526 4 ทุ่ม-เที่ยงคืน</p> | <p>ขาย ATARI 520 ST 13,000 บ. พร้อมแผ่น 20 แผ่น หรือแลกกับ NEO GEO + 3 เกม ชื่อเกม ตกปลา BLACK BASS 1 FF นินจาจาฆาฆาฆู RPG แจ็งราคาฆาฆา ค่านาน พอย 550 บ. PC. NECCROSS 1,000 บ. ติดต่อ สมุทร ไท. 2700495 เวลา 18.00-21.00 น.</p>  | <p>★ [A : 144] POWER SOCCER 550 B., [A : 159] ดับ MD, FF, PC ขายแบบเหมาดูรายละเอียดได้ใน MEGA เล่ม เก้า [A : 154] DRAGON BALL 3 650 B., ดับ MD ในบิต: 380 B., ALEX KIDO 450 B., THUNDER FORCE 550 B., CD จูโอเก้ 550 B., [A : 157] WI-WI WORLD 950 B., [A : 167] ดับ MD PHELIONS 450 B., [A : 169] แผ่น PC จูโอเก้ 500 B., GUNGED 500 B., BLOODY WOLF 500 B., GUNFU 200 B., R-TYPE 200 B., [A : 170] ดับ MD THUNDER FORCE 3 550 B., SHADOW DANCER 700 B., KJAKUU 500 B., จูโอเก้ 450 B., [A : 180] ดับ GB MOTOCROSS 370 B. # NAVY BLUE 400 B., [A : 181] แท้ 3 800 B., [A : 184] ดับ GB COSMOTACK 450 BB., TENNIS 450 B., DRAGONBALL 3 550 B., [A : 185] ซุนพลประจัญ บาน400 B., TSUBASA 400 B., FINAL 3 850 B., SEIYA 2 400 B., แหกค่าย 450 B., [A : 187] DRIVE 1 850 B., แผ่น PC มี MYHERI 350 B., SUSANOO 350 B., SON-SON 300 B., ROCK ON 300 B., ดับ MD BATMAN 400 B., KENSHIRO 350 B., PS 2 500 B., [A : 188] 52 IN 1 650 B., DRAGON BALL Z 800 B., DRAGON BALL 3 600 B., PROSOCCER 350 B., PROTENNIS 350 B., MARIO 3 450 B., METAL GEAR 350 B., TWIN BEE 200 B., AFTER BURNER 350 B., มวยปล่าหญิง 550 B., เครื่อง MD 2,650 บ., [A : 190] เกมบอย อุปกรณ์ครบ 2,000 B., [A : 191] SUPER CONTRA 150 B., MOONWALKER 400 B., [A : 193] DRAGON BALL Z 800 B., ULTIMA 600 B., DRAGON QUEST 2 600 B., DRAGON QUEST 3 800 B., [A : 195] เครื่อง เกมบอย 2,500 B., ดับเกมบอย COS- MO TANK 450 B., BOWLING 450 B., BASE BALL 450 B., ALLEY WAY 450 B., CHINESE BOY 450 B., CHINESE BOY 450 B., [A : 196] แผ่น PC เงินทอง + R-TYPE 750 B., โมโมทาโร่ (RPG) 800 B., ฮาดีสในแดนกะ: จก 500 B., TV. BOOSTER 450 B., IMD) จูโอเก้ 250 B., MONSTER LAIR 550 B., รายการต่าง ๆ นี้ติดต่อได้ที่ LA: สำนักพิมพ์วิบูลย์กิจ ชั้น 3 โทร. 311-3270, 311-3254</p> |
| <p>ขายเครื่อง CD ROM + PC CORE NTSC + เกมตี CD 13 เกมตี + 13 เกมตี PC + แอมบี + ลำโพง + แทป 5 ทาง + 3 จอย + FF ญี่ปุ่นแท้ 100% + เกมตี + เสียง สวรรค์ 2 + แผ่นเพลง CD 3 แผ่น ทั้งหมด 39,000 บ. หรือมีเครื่อง NEOGEO (INTSC) + 5 เกมตี + 2 จอยมา แลกก็ได้ ติดต่อ โมค์ 4763806 เวลา 18.00-20.00 น.</p>   | <p>ขายเกมตี DRAGON BALL Z 800 บ. และต้องการนำ เครื่อง FAMICOM สีแดงรุ่นใหม่ ชื่อมาไม่ถึงปี + เกม CENSHIRO 3 + เกมอ็อกซ์ฟ 24K อุปกรณ์ครบ + เครื่อง ATARI มีเกมตีในตู้ 10 เกมตี อุปกรณ์ครบแลกกับเครื่อง GAME BOY + เกมตี 3 ดับ + แผ่น + หม้อแปลง หรือ แลกกับเครื่อง MEGA DRIVE + เกมตี 2 ดับ + 2 จอยส์ อุปกรณ์ครบ ส่รองได้ ติดต่อ เวช โทร 3982587 หลัง 5 โมงเย็นทุกวัน ยกเว้นวันพุธกับศุกร์ 8-0 ติดต่อมาได้ ทุกเวลา</p> | <p>ขาย เกมบอย + เคชชีชขายเสียง + เกมเดคฮิด 3,000 บ. มีถ่านให้ 16 ก้อน ขายเกมคลับ ของเกมบอย มีเกม พาโอคิซุส 850 บ. โอโบคอป 850 บ. นินจาเต่า 500 บ. ฮกมวย 500 บ. ซาก้า 2 700 บ. ทุกอย่างไม่มี กล่องแต่มีกล่องพลาสติกให้ติดต่อ พริชัย จ.ศ 4 โมง- 6 โมงเบอร์ 2242551</p>  |
| <p>ขาย SUPER FAMICOM มีหลายเครื่องระบบ PAL ขาย 8,500 บ. และขาย GAME อุลตอ์อ้าแมน BIG RUN ดับ 1,700 บ. ขายรวม 11,500 บ. ขาย PC สภาพดีเกมตี 5 ดับ อุปกรณ์ครบขาย 5,000 บ. ติดต่อ เอก 2338094 2353106</p>  | <p>ขาย เกมบอย + เคชชีชขายเสียง + เกมเดคฮิด 3,000 บ. มีถ่านให้ 16 ก้อน ขายเกมคลับ ของเกมบอย มีเกม พาโอคิซุส 850 บ. โอโบคอป 850 บ. นินจาเต่า 500 บ. ฮกมวย 500 บ. ซาก้า 2 700 บ. ทุกอย่างไม่มี กล่องแต่มีกล่องพลาสติกให้ติดต่อ พริชัย จ.ศ 4 โมง- 6 โมงเบอร์ 2242551</p>  | <p>ขาย ซีบาส 2 450 บ. หรือนำ โฟนสต แพนตา ซี ภาคไหนก็ได้มาแลกจะเพิ่มเงินให้ 50-100 บ. ถ้ามีกล่อง ด้วยจะเพิ่มเงินให้อีก ติดต่อ วีระ (074) 313889</p>  |

# MEGA TOP 30

ROCK THE SOFT & ROLL THE READERS

สัปดาห์นี้ก็จะมีเข้ามาเรื่อย ๆ เหมือนทุกสัปดาห์ แต่รู้สึกว่าจะไม่ค่อยมีน้อง ๆ ส่งเข้ามาเลย น้อยมาก ที่ก็เคยไม่รู้ว่ามีเกมอะไรใหม่บ้าง สงสัยรางวัลคงน้อยไป ต้องมีการเปลี่ยนแปลงเพราะถ้าหน้าเว็บเปลี่ยนไป ก็ไม่รู้จะหาซื้ออะไรไปเลย ยังไงก็พยายามให้มันอยู่คู่กับ MEGA ไปเรื่อย ๆ นะ ไม่น่าจะเป็นอันดับเกมของญี่ปุ่นมาลงบ้าง.

| ปกเกม   | ชื่อเกม | ราคา | อันดับ | อันดับ | ชื่อเกม | ชนิด             | คะแนน |      |
|---|---------|------|--------|--------|---------|------------------|-------|------|
|  <p><b>BIG RUN</b></p> <p>จับเคียวกันมันจริง ๆ ระหว่าง 2 เกมนี้ BIG RUN กับ ULTRAMAN ตอนนี้ก็ดีขึ้นมาอันดับ 1 แล้วยังไงก็ไม่ยอมให้แย่งไปได้หรอก.....</p>           | SFM     | 1    | 5      | ▽      | 6       | HELL FIGHT       | CDR   | 2799 |
|   |         |      | 11     | △      | 7       | ASMIC KUNG W.2   | FF    | 2789 |
|   |         |      | 13     | △      | 8       | GUNDEN           | FF    | 2674 |
|   |         |      | 5      | ▽      | 9       | ROBOCOP 2        | FF    | 2558 |
|   |         |      | NEW    | △      | 10      | GARMS            | GB    | 2400 |
|  <p><b>ULTRA MAN</b></p> <p>ตกมาจนได้ แต่ยังไงก็ต้องช่วยโลกเอาไว้ ก่อนที่จะตกลงไปมากกว่านี้ แหมไม่ได้ด้วยอันตรายนะจริง ๆ นะ</p>                                    | SFM     | 2    | 9      | ▽      | 11      | NY NYANKIES      | FF    | 1700 |
|   |         |      | 18     | △      | 12      | POWER ELEVEN     | PC    | 1599 |
|   |         |      | 20     | △      | 13      | PAR MAN          | FF    | 1305 |
|   |         |      | NEW    | △      | 14      | GAME BOY WAR     | GB    | 1241 |
|   |         |      | NEW    | △      | 15      | RAIDEN KENSUSU   | MD    | 1121 |
|  <p><b>RYUKENDEN</b></p> <p>พระเอกของเราต้องผจญภัยอีกแล้ว หลังจากเอาชนะศึกในภาค 2 มาแล้ว ในภาคนี้พระเอกเราลำบากอีก เพราะเส้นทางยาวมาก</p>                         | FF      | 3    | 14     | ▽      | 16      | R - TYPE         | GB    | 1000 |
|   |         |      | 16     | ▽      | 17      | ADVENTURE ISLAND | FF    | 799  |
|   |         |      | 17     | ▽      | 18      | WAR WOLF         | FF    | 724  |
|   |         |      | 25     | △      | 19      | ROBOCOP          | ARC   | 700  |
|   |         |      | 21     | △      | 20      | POP EYE          | GB    | 600  |
|  <p><b>HOL IN ONE</b></p> <p>ตกอีกเกม เกมที่เด็กเล่นได้ ผู้ใหญ่เล่นดี คราวนี้คันไซไม่มีดีไม่ค่อยดี ลูกเคยไปตั้งเยอะ คราวหน้าเอาใหม่จะทำ HOL IN ONE ให้ได้เลย</p> | SFM     | 4    | NEW    | △      | 21      | ALIEN STORM      | MD    | 590  |
|   |         |      | 27     | △      | 22      | BOMAZA BORS      | MD    | 587  |
|   |         |      | 23     | ■      | 23      | CHAMPTON WRESTLE | PC    | 554  |
|   |         |      | NEW    | △      | 24      | GUN SIGHT        | FF    | 500  |
|   |         |      | 24     | ▽      | 25      | PEN GIEN DREAM   | FF    | 450  |
|  <p><b>STREET FIGHTING</b></p> <p>สุดยอดของเกมอาเซตามาอยู่ในอันดับของ MEGA TOP 30 แล้ว (เขี่ยมจริง ๆ ชมนะเนี่ย) สุดยอดของนักสู้ที่เคยเป็น CD ROM</p>             | ARC     | 5    | NEW    | △      | 26      | ETERNAL CITY     | PC    | 448  |
|   |         |      | 7      | ▽      | 27      | G - LOC          | GG    | 402  |
|   |         |      | 12     | ▽      | 28      | KENCHIRO 4       | FF    | 350  |
|   |         |      | 22     | ▽      | 29      | KUNIO SOCKER     | FF    | 324  |
|   |         |      | 29     | ▽      | 30      | SHINOBI          | GG    | 300  |

ส่วนน้องผู้โชคดีได้รับรางวัลเกม 40K ได้แก่ น้อง สุทธิศ เทสิทองตานสกุล ขอให้นำหลักฐานไปรับรางวัลที่ร้าน MEGA GAME ตลาดปิ่นัง ตำรวจครับ

TOP 30 ประจำวันที่ 10 - 16 กรกฎาคม 2534

## SWOP SHOP


## “บริการฝากขายฟรี”

NO

ชื่อ.....สกุล.....  
 ที่อยู่.....  
 โทร.....

ข้อความที่ประสงค์จะลงประกาศ

ลงพิมพ์ในฉบับที่ (เฉพาะเจ้าหน้าที่)

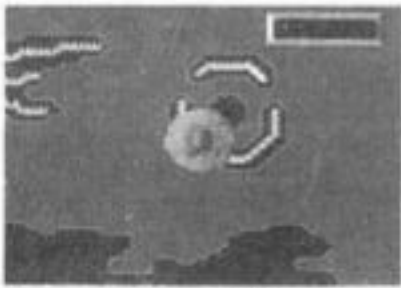


ส่งไปที่ “เมกา SWOP SHOP 50/98 สุขุมวิท 62 บางจาก กรุงเทพฯ 10250”

## เพิ่มตัว 99 ตัว

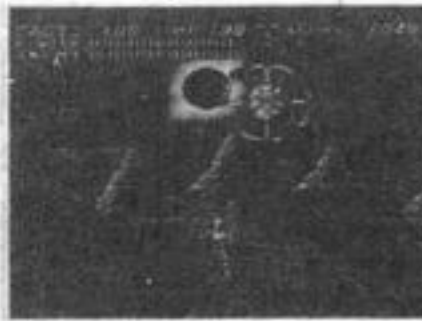
## ACTRAISERS

ก่อนอื่นไปที่เคสโฮม



เกมที่ ACTION MODE สามารถเพิ่มตัวผู้เล่นเป็น 99 ตัวได้ วิธีคือไปที่เคสโฮม ก็จะมีบอสออกมาตามปกติ ต้องสู้ไปเรื่อย ๆ จนกว่าจะหมดเวลา พยายามทำร้ายบอสให้เหลือพลังเพียง 1 MEMORY จากนั้นรอให้เหลือเวลา 3 วินาที แล้วค่อยปราบบอส ถ้าบอสตายตอนเวลาหมดพอดีสูตรจะติด ผู้เล่นจะได้ตัวเพิ่มเป็น 99 เป็นสูตรที่กะจิงหะยาก แต่ถ้าทำได้มีโอกาศเคลียแน่

ต่อสู้กับบอสไปจนกว่าจะหมดเวลา

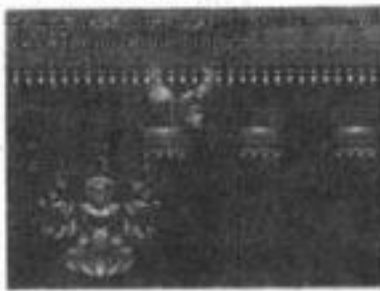


ต่อสู้จนพลังบอสเหลือ 1 MEMORY ระวังเรื่องเวลาให้ดี

พอเหลือเวลา 3 วินาทีให้ปราบบอสเลย



แบบนี้ก็สบายแล้ว

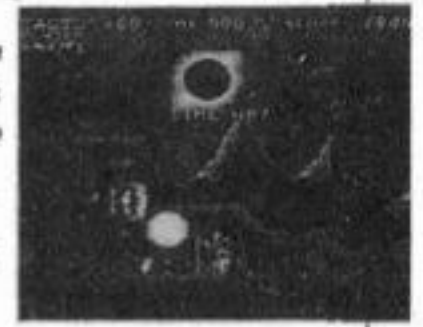


แล้วก็เล่นเกมต่อไป

ได้เพิ่ม 99 ตัว



ถ้าบอสตายตอนเวลาหมดพอดีเท่ากับทำสูตรติด



## ได้แต้มสูงสุด

## POPULOUS

เกมนี้มีวิธีที่ทำให้คะแนนเพิ่มขึ้นได้อย่างมากมายด้วย วิธีคือทำให้มีไซโคเฟลมขึ้นไปถึงระดับสูงสุดก่อน แล้วให้ใช้คอมพิวเตอร์มาเกดคอนรัว เท่านั้นจะได้คะแนนเพิ่ม 50,000 คะแนนควรจะทำเพิ่มไว้ไม่ทันเราอาจแพ้ได้นะ

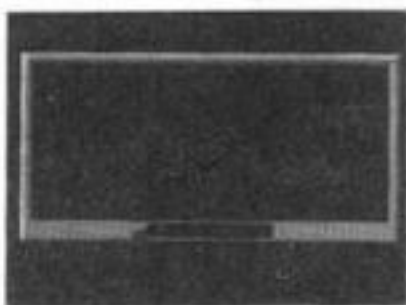


ให้ คอม ไซ หัวจะ ค้อม อื่นนะ มานต์ ได้ ลาย มาฆด ๑

นี่คือแต้มตอนที่ไมใช้สูตรนี้



ได้คะแนนสูง ๆ มาโค่งง่าย



## สูตร SOUND TEST

เกมนี้มีสูตร SOUND TEST ด้วย วิธีทำคือต่อคอนโทรลเลอร์ 2 อันแล้วใส่สูตรนี้ที่คอนโทรลเลอร์ 2 กดตามจำนวนให้ครบนะ ใต้เต็ลจะไม่มีอะไรเปลี่ยนแปลง แต่ถ้ากด L จะได้เลือกเพลงทยอยหลัง กด R จะได้เลือกเพลงเดินหน้า เลือกเอาละกันนะ มีให้ฟังทั้งหมด 12 เพลง



ต่อ คอนโทรลเลอร์ 2 อันแล้ว ใส่สูตร เข้าไปที่ ลากไต เต็ล

กดคอนโทรลเลอร์ 2 24 ที. | B 4 ที. X 4 ที. | X 4 ที. Y 4 ที. | Y 4 ที. A 4 ที. | A 4 ที.



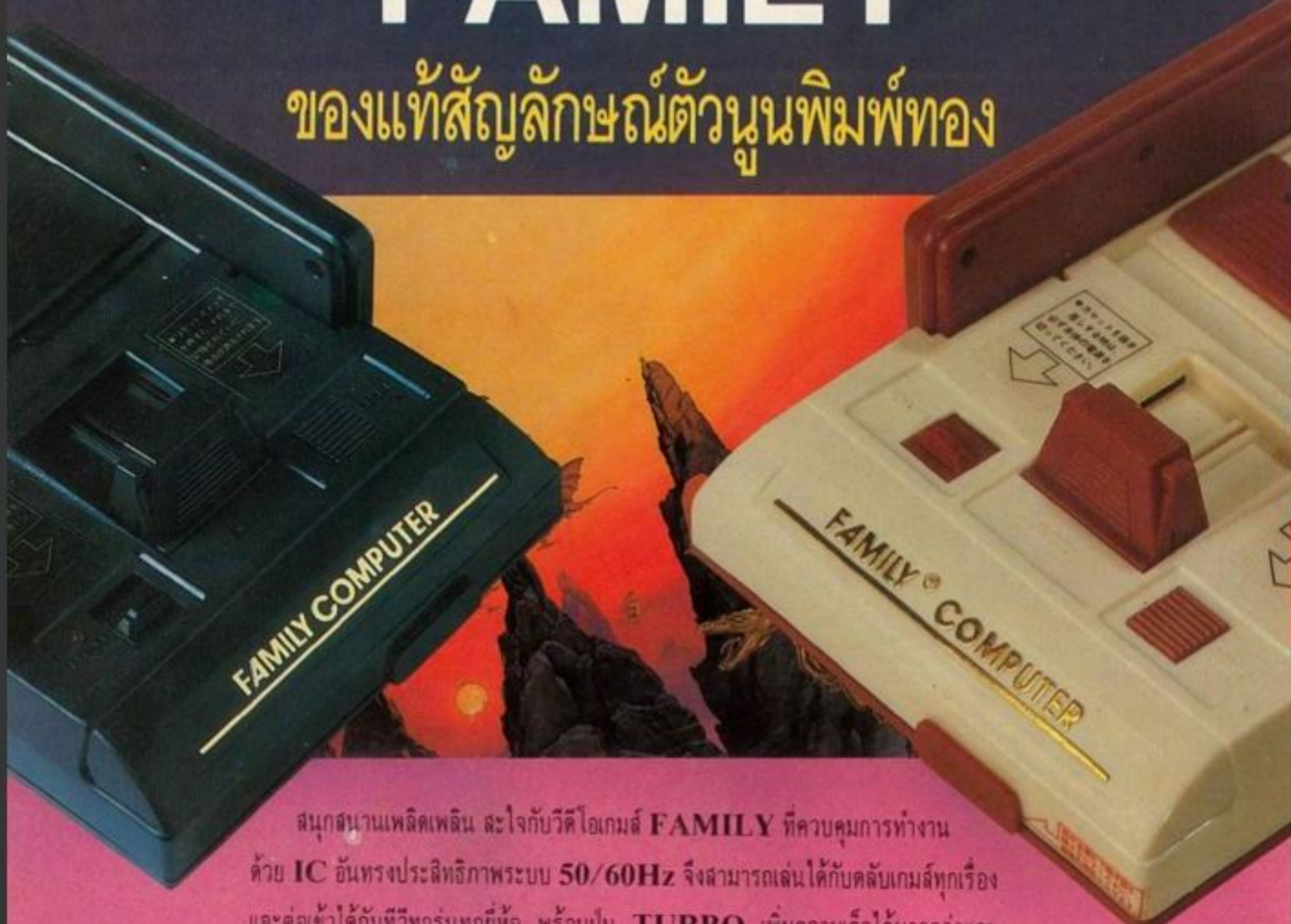
L จะทยอยหลัง R จะไปข้างหน้า

# วีดีโอเกมส์

เครื่องหมายการค้าจดทะเบียน®

# FAMILY

ของแท้สัญลักษณ์ตัวนูนพิมพ์ทอง



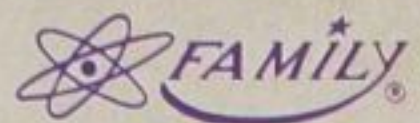
สนุกสนานเพลิดเพลิน ละใจกับวีดีโอเกมส์ FAMILY ที่ควบคุมการทำงาน  
ด้วย IC อันทรงประสิทธิภาพระบบ 50/60Hz จึงสามารถเล่นได้กับตลับเกมส์ทุกเรื่อง  
และต่อเข้าได้กับทีวีทุกรุ่นทุกยี่ห้อ พร้อมปุ่ม TURBO เพิ่มความเร็วได้มากกว่าและ  
ยิ่งกระสุนได้เร็วกว่าปกติ และเพื่อการเล่นที่สมบูรณ์แบบ วีดีโอเกมส์ FAMILY จึงมีปุ่ม  
AUDIO/VEDIO ที่สามารถต่อเข้าได้กับทีวีมีอินเตอร์และเครื่องขยายเสียง จะได้  
ภาพและเสียงที่ออกมาในระบบ HI-FI STEREO

เพื่อความมั่นใจในการเลือกซื้อ วีดีโอเกมส์ที่  
ทรงประสิทธิภาพ สังเกตสัญลักษณ์ FAMILY  
ตัวนูนพิมพ์ทองบนตัวเครื่อง จึงจะได้ของแท้

หาซื้อได้ตามห้างสรรพสินค้าและร้านเครื่องใช้ไฟฟ้าชั้นนำทั่วไป

ผู้จำหน่าย บริษัท ลีตเตอร์เทคโนโลยีอิเล็กทรอนิกส์ จำกัด โทรศัพท์ 2339009, 2343695

ศูนย์รวมและศูนย์บริการ โทรศัพท์ 2332555, 2337557



ประกันคุณภาพ

WHITELINE ARTI ANUNCI W/ORN LEAM  
จัดพิมพ์และจำหน่ายโดย สำนักพิมพ์วิบูลย์กิจ โทร. 311-3270

JUL  
34

VOL  
125

จำหน่ายที่สวนจันทรม

MEGA

12  
BAH