

QUIZ ECONOSAURUS

エコノザウルスの環境クイズ

LaserActive™

LD
ROM²

PEANJ5001

©1993 HUDSON SOFT
©1993 RYO HONDA/H ASSOCIATES, INC.

この度は「クイズ エコノザウルス」をお買い上げいただき、誠にありがとうございました。ご使用前に、この「取扱説明書」をよくお読みいただき、正しい使用方法でご愛用ください。

クイズに答えてゴールをめざせ! 家族で、友人で、4人で一緒に対戦できるスゴロク形式の環境クイズです。アニメーションと映像が加わって、LD-ROM²ならではのおもしろさ。楽しく遊びながら、みんなで環境問題を考えよう。

今日よりも豊かに、今日も便利になるために、経済恐竜「エコノザウルス」があらゆる地球の資源を食いつくそうとしている。はたして、「エコノザウルス」とはいったい何者なのか?!

この環境クイズに答えていくうち、きっとあなたは進化できる。

このゲームは、スゴロクのようにマスを進んで行き、クイズの解答の正解、誤答数を計算して勝利を決定します。ステージは全部で7ステージ。それぞれのエコロジー問題はジャンルがテーマ別になっています。ステージテーマ・デモが終了すると、マップ画面が表示されますので、マップのマスの状態や、基本のノルマ数を確認してください。しばらくすると、クイズ画面に切り替わります。

Game Start ゲームスタート

言語切り替え

ライセンス表示画面後に日本語・英語モード切り替えの画面が表示されます。方向ボタンの左右でカーソルを合わせ、①ボタンを押します。

START・CONTINUEの選択

このゲームでは、ステージクリアごとにデータを記録する事ができます。記録は問題を一問答える度に自動的に行ないます。記録した続きからゲームを開

始するには「CONTINUE」を選択します。最初から遊ぶときには方向ボタンの左右で「START」を選択し、①ボタンで決定します。

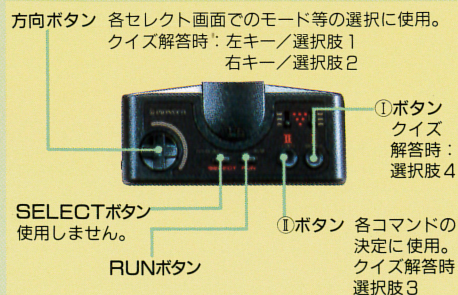
プレイヤーの登録

次に、プレイヤーの人数を決めます。ゲームに参加するプレイヤーは、メッセージにしたがって一定時間内に①ボタンを押してください。画面がそれぞれのキャラクターの表示に切り替わります。

Quizzes

クイズ

クイズは4択問題の早押し解答です。問題が出題されてから一定時間内に解答しなければいけません。が、誤答すると(基本的に)一回休みになります。問題には、難易度が3段階あり、その難易度によって、正解した時や誤答した時のポイントが変わっていきます。答の番号には、パッドの以下の部分が対応しています。



The Map Screen

マップ画面

画面にスゴロクのマスとプレイヤーのコマが表示されます。

マップ画面の中央に「カードめくり」のウィンドウが開かれます。ノルマを達成したプレイヤーは、方向ボタンの左右ボタンでカーソルを動かし、①ボタンを押して好きなカードをめくります。出てきた数字の分だけ自分のコマを動かすことができます。プレイヤーはコマを進めて、止まったマスの指示にしたがってください。マスのイベントが終了すると、再びクイズ画面に切り替わります。

The Squares

マス

プレイヤーがコマを進めて「マス」に止まると、そのマスでイベントが行なわれます。

ノルマを減少させマス

このマスに止まると、ルーレットが回り、止まった数字分のノルマを減らすことができます。

ノルマを増やしまス

このマスに止まると、ルーレットが回り、出た数字の分だけノルマが増えてしまいます。

ノーマル・マス

なにも行なわれません。

特殊イベントマス

このマスは更に5つに別れています。

●お手付き見逃しまス

このマスに止まると、次のノルマクリアまで、誤答しても休まなくてよくなります。

●飛びマス

このマスに止まると、もう一度カードを引くことができます。

●ありがとうございますマス

このマスに止まると、そのプレイヤー以外の全員が、ノルマクリアしなくても、1回だけカードがめくれるようになります。

この場合、各プレイヤーのノルマは全て新しくなり、止まったマスの指示に従います。このマスに止まったプレイヤーのノルマは基本ノルマのままです。このマ

スは、そのマップで1回だけ有効です。

●集めマス

このマスに止まると、他のプレイヤーが全て集められてしまいます。この時、全員のノルマは基本ノルマに変わります。

●ノルマ決めマス

このマスに止まると、プレイヤー自身がルーレットによってノルマを決めることができます。

Reaching the Goal

ゴール・結果発表

プレイヤーの一人がゴールに到着した時点でステージは終了し、そのステージでの優勝者になります。画面はすぐに集計画面へ切り替わり、そのステージでのプレイヤー各人の成績が発表されます。

成績は、「解答数」「正解数」「誤答数」を点数換算したもので、ゴールに到着した人にはボーナスポイントも加算されます。

最終ステージクリア後に、ゲーム全体の集計を行ない、グランドチャンピオンが決定されます。

●ご注意 ●強い光りの刺激や、光りの点滅を受けたり、テレビ画面等を見たりしている時に一時的に筋肉のけいれんや、意識のそうじつ等の症状を経験したことのある人はテレビゲームをすることで、ごくまれに同様な症状になる可能性がありますので、事前に医師に相談してください。また、万一このような症状がおきた場合には、すぐにゲームを止め医師に相談してください。

■このソフトをお楽しみになる場合は、プロジェクションテレビをご使用にならないでください。プロジェクションテレビをご使用になると内部のブラウン管に画像焼きつきが発生することがあります。

■ひび割れや変形、または接着剤等で補修されたディスクは危険です。絶対使用しないでください。また、レコードスプレー、静電気防止剤等の使用は、ひび割れの原因になります。

*二人以上で遊ぶ場合はPCエンジン対応マルチタップ(別売)をご利用ください。

*ゲーム中出題される問題は全て1993年1月現在を時代背景としたものです。

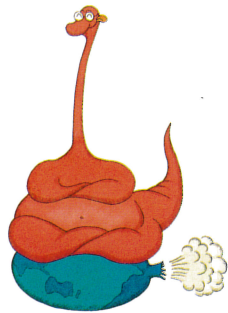
この商品は、パイオニア(株)及び日本電気ホームエレクトロニクス(株)が「LD-ROM²」の専用のソフトウェアとして自社の登録商標の PIONEER、NEC NEC Home Electronics, Ltd. の使用を許諾したものです。

●ゲーム内容・問題に関するお問い合わせは「クイズ エコノザウルス」設問制作委員会事務局 ☎011-716-6216まで。



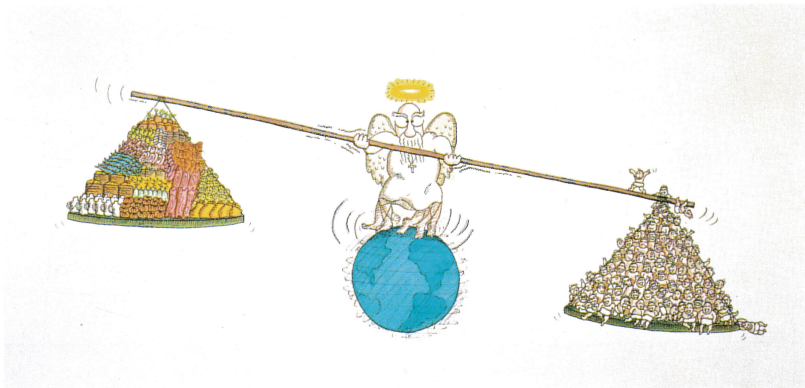
QUIZ ECONOSAURUS

エコノザウルスの環境クイズ



●レモンティーのできあがり!

排気ガスやばい煙が
雨に溶けると酸性雨になる。
ふつうの雨水の2,000倍も酸性の強い、
レモンジュースのような雨も降り出した。



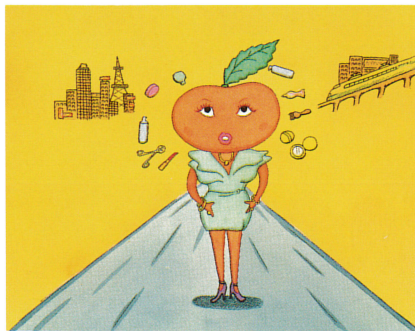
●神様の冷や汗

人口は増える、食糧はそれほど増えない、
こんな状態が続けば5億人が餓死する。
今でも世界では、栄養不良によって毎日4万人、
年間1,400万人の乳幼児が死んでいる。
それは、日本の9歳以下の子供が、
全滅したようなものだ。



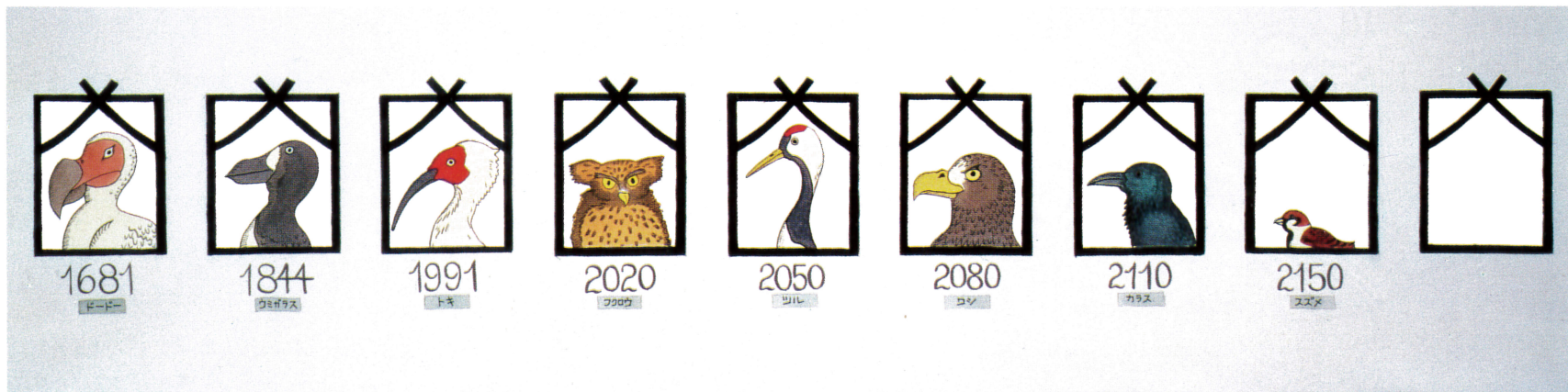
●メイクアップ美女

きれいで、おいしそうで、
長もちする食品には、
必ず食品添加物が使われている。
日本人1人あたり年間4kgも
食品添加物を食べている。



●むなしい巣づくり

大木を切って若い木を植林しても
結局、野生動物は巣づくりができない。
フクロウやワシなどの野生動物に
必要なのは大木の森。
今、日本で絶滅の可能性がある
動物は、650種類。



●そして、誰もいなくなった

100年前の4万倍のスピードで
生物は絶滅している。
もちろん、その75%に人間が
かかわっている。
まもなく、スズメだって天然記念物に
なるかもしれない。