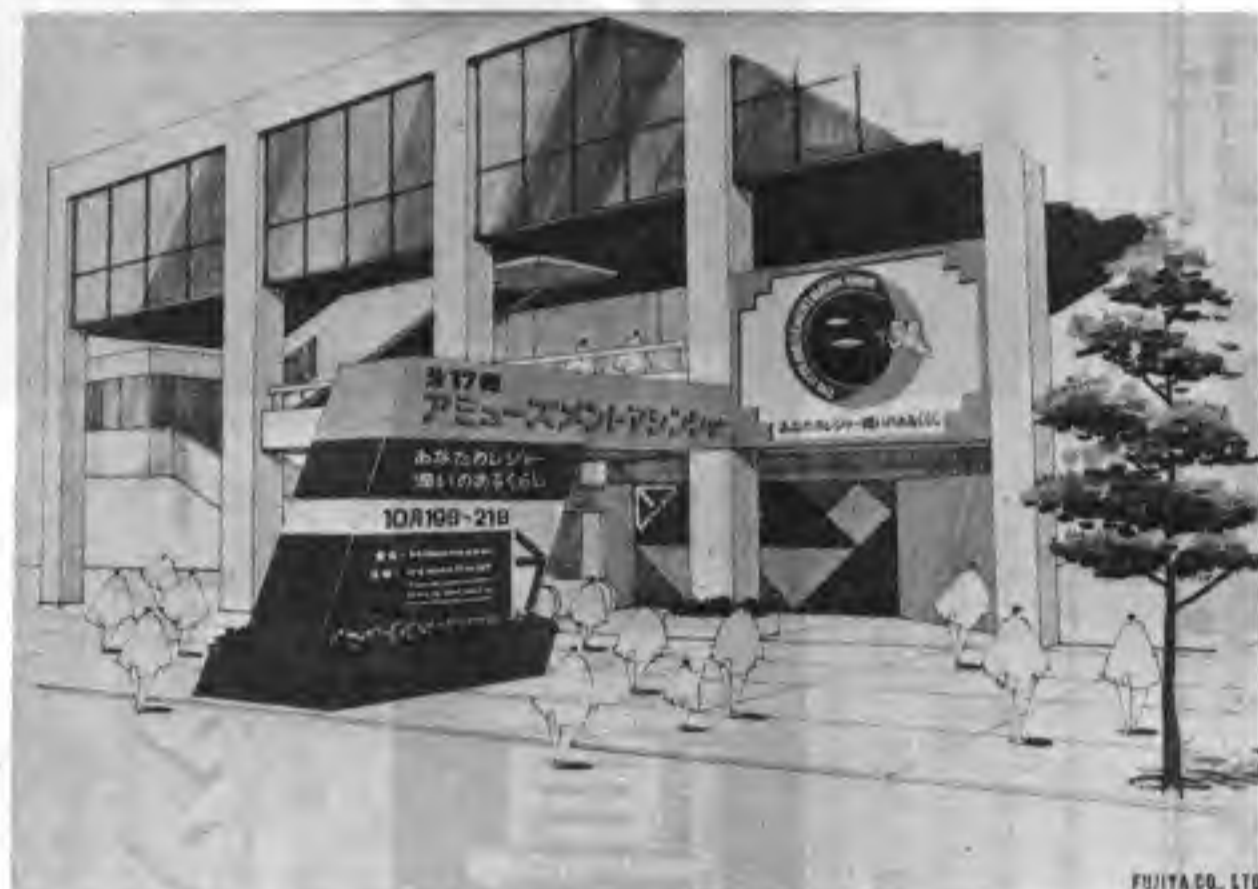




第17回
AMショー

全81社の小間決まる

JAA、9月6日の小間決定・説明会で



上は新館会場の玄関部分(予想図)

乗物機は一階へ

全日本遊園協会(本部)は、八月二十七日に東京二階、安田生命ビル、それぞれ出展社が集まって「四〇七七八七」一、山田俊夫会長、会員百七十五社、略称JAA)では、決定を受けて、それ以外委員・東洋娛樂機(九月六日に決まったわけが、関係する出展社がほぼ全員集まり、図(次ページ)に掲げたのとおり配置となった。

④小間決定会おおよび説明会を開き、ショー会場となる国際貿易センター新館の一階、二階の全フロアの配置が決まった。これに先立ち乗物機関係の面積割りについて、これは天井との関係で、当初から新館一階のフロアを充てることになっており、八月下旬の作業が完了し、さらに面積割りに隣接する「乗物ゾーン」を設定

2・3面に小間決定

④面積割りに小間相当出品した場合の差額徴収、などを説明、さらに基礎的な事項を説明、さらには品質的で円滑な方法がとられているが、今回はなにも展示場があるため、各種の工夫が施されている。

なお、電気用品取締法関係については、昨年同様、シヨール前日から「委員」による厳しいチェックが実施され、模倣機械関係でも独特のチェックがシヨール当日実施される。

メダルゲーム機については、今回の特徴だが、それ以外の小間で区分しないのが、今回の特徴だが、それ以外の小間で区分し、所定のシールが機械に貼付され、機械使用時の違法行為をなくすよう注意を喚起することになった。



9月6日の小間決定会にて熱心に質問する出展社の人々

メダルゲーム機運営基準による強磁性体適合品

ステンレスメダル

★規格も±360ミリ以内と高精度、滑り、積重、カッティング性能も抜群
★指定マーク製作 ★1000枚より地方発送

株式会社 東葉興業

千葉県市川市香取2-12-8 千272-01 TEL.0473-57-2658

TAITO

秘密機構を探せ!
新型スペースインベーダー・パートII



UFOに乗ったインベーダーが SOS を発し、援軍を呼ぶ。

ナント11分身するインベーダー

イニシャルが入れられます(最高得点)

特徴

- ミステリーポイントUFOの他に点滅しながら飛んでくる UFO が加わり、攻撃すると得点が500点上ります。
- 飛んで来た UFO はランダムにインベーダーを降下させます。
- インベーダーは1回消すごとに上部よりいきなり降下して来て、何回消したかが要塞に数字で現われます。

レインボー打ちで、レインボーシャワーあられる。

レジャーシステム プランナー

タイトー

株式会社

本社 東京都千代田区平河町2丁目5番3号
タイタービル ☎03(264)8611(大代表) 千102

TAITO CORPORATION

特許・実用新案・意匠・商標登録出願中

カラオケ サンフランシスコ

8月20日オープン



上の写真はサンフランシスコでのジャトレ経営店内

ジャトレ(本社)東 京都新宿区西新宿二の六の一、新宿住友ビル32F、三三三六五九一、竹内清一社長)では、既報のとおり米国・サンフランシスコに「カラオケ・スタジオ・イン・サンフランシスコ」を開設することになっていて、ついに八月二十日、サンフランシスコ1700ポストストリート、国際劇場地下二階にオープンした。同店は日系人、日本人を主に対象としたカラオケ・ビデオプロジェクトを併せて、外国の最新歌謡の例となったが、同社が

サミー新作展 アレンジに加え、新鋭TV機も

サミー工業(本社)東京中央区日本橋三の二の十六、マサビル、二二八二一六六五五、里見治社長)では九月六日、東京上野のタカラホールにて、同社の誇るアレンジジョー(風営)機の新製品を発表した。これは名古屋の「79パチンコ」を経て、同社の新作アレンジジョー機や、同業協会共催の中日産業(株)名産品による各種メダルパチンコ(風営)機を発表する。これは名古屋の「79パチンコ」を経て、同社の新作アレンジジョー機や、同業協会共催の中日産業(株)名産品による各種メダルパチンコ(風営)機を発表する。

TEAMも「与作」

TEAMも「与作」 9月6日に東京品川で単独ショー 株式会社TEAM(本社)東京都練馬区羽沢一の二の五十二、九九四

THIRD PLANET

G.Tシリーズ第5弾 「サード・プラネット」

太陽系の第3惑星 サードプラネットを守れ!!

- 宇宙からエイリアンが地球に向かって(途中隕石の間をぬって)きます。
- 地球軍は宇宙船を発射して迎撃しますが、そのさい上下左右にレバー操作で動かしします。
- 地球軍の宇宙船は3発被弾するとゲーム終了ですが、途中で基地に戻って修復できます。
- エイリアンの数は第1パターンで24匹、第2で28匹、第3で32匹と増えていきます。
- 独特の電子音によりゲームの興奮をいやが応にも盛り上げます。

西日本代理店・株式会社ワックス ☎(06)787-1881

株式会社 岐阜特機株式会社

TVパチンコも登場

名古屋で4年ぶりの全国新型遊技機ショー

久しぶりのパチンコショー「全国新型遊技機展覧会」が、九月一日から二日間、名古屋千種区の吹上ホールにて、日本遊技機工業組合(本部名古屋内ヶ島正一理事長)主催で開催され、インペーターパチンコやUFOパチンコなど新鋭機を中心に、場内にインペーターの電子音が鳴り響くなど活発な展示会となった。これは総合パチンコ展としては東京展から四年ぶり、名古屋では六年ぶりの大がかりな全国パチンコショーで、出展社もメーカー三十三社、景品関係業者六社の計三十八社。主催者コーナーではパチンコの原点といわれる「正村」など、今後の課題とされるオルゴール、二十五などが展示され注目されていた。

国際玩具展開く 三日間、盛況示した晴海新館会場



今年の「東京国際玩具見本市」は、(株)日本玩具国際見本市協会(本部)東京晴海の国際貿易センター新館(一階と二階)で開催され、最新の玩具が勢揃いした。出展社は国内二百六社、海外からも英国、香港、ブラジルなどから三十五社と、文字通りの国際ショーで、各社の意気込みが感じられる盛況ぶりを見せた。出展内容はゲームものから人形、雑貨まで多岐にわたっているが、消費者が直接所有できるAM機としてパラエティに富む遊び、楽しみ、取り組んでおり、大いに参考になる。

「一般に一昨年から家庭用TVゲーム機、昨年からラジコンなどがあるが、ことしはインペーターが大きなテーマとして、各社から出品された。これにパチンコから入る小型「LSIゲーム」が勢揃いした。出展社は国内二百六社、海外からも英国、香港、ブラジルなどから三十五社と、文字通りの国際ショーで、各社の意気込みが感じられる盛況ぶりを見せた。出展内容はゲームものから人形、雑貨まで多岐にわたっているが、消費者が直接所有できるAM機としてパラエティに富む遊び、楽しみ、取り組んでおり、大いに参考になる。

KANSAI TRADE (株)関西トレード

全日本遊園協会(本部)東京、山田俊夫会長、JAA、AMショーを控えて

9月21日理事会

大阪難波のホテル南海にて第三十八回理事会

「一般に一昨年から家庭用TVゲーム機、昨年からラジコンなどがあるが、ことしはインペーターが大きなテーマとして、各社から出品された。これにパチンコから入る小型「LSIゲーム」が勢揃いした。出展社は国内二百六社、海外からも英国、香港、ブラジルなどから三十五社と、文字通りの国際ショーで、各社の意気込みが感じられる盛況ぶりを見せた。出展内容はゲームものから人形、雑貨まで多岐にわたっているが、消費者が直接所有できるAM機としてパラエティに富む遊び、楽しみ、取り組んでおり、大いに参考になる。

国際玩具展開く

三日間、盛況示した晴海新館会場

今年の「東京国際玩具見本市」は、(株)日本玩具国際見本市協会(本部)東京晴海の国際貿易センター新館(一階と二階)で開催され、最新の玩具が勢揃いした。出展社は国内二百六社、海外からも英国、香港、ブラジルなどから三十五社と、文字通りの国際ショーで、各社の意気込みが感じられる盛況ぶりを見せた。出展内容はゲームものから人形、雑貨まで多岐にわたっているが、消費者が直接所有できるAM機としてパラエティに富む遊び、楽しみ、取り組んでおり、大いに参考になる。

ベストヒット10

順位	曲名	レーベル	演奏者
10	おもしろい酒	フリーライト	さだまさし
9	思い過こし恋のうち	ワーナー	小林幸子
8	カリフォルニア・コネクション	インディシオン	サザンオールスターズ
7	アメリカン・ワイルディング	フォーライフ	水谷豊
6	銀河鉄道999	コロムビア	サカエカズ
5	愛の嵐	CBSソニー	山崎ハコ
4	忘れたいのいいに	ポリドール	山口百恵
3	みちづれ	CBSソニー	牧村三枝子
2	よせばいいのに	キャニオン	渥美二郎
1	関白宣言	フリーライト	ハッピー&ブルー

全日本地区：8月19日～9月1日の2週間

親しみやすいゲームマシンを誠意をこめてお届け!!

ギャラクシー・ウォーズ

新しい宇宙戦争ゲーム

アップライト型もカラーで新登場

GALAXY WARS

コスミック・モンスター II

COSMIC MONSTAR II

ゲッタウェイ・DX型

迫力と感動の大型

TVドライブレース!!

GET A WAY (DX)

株式会社 ユニバーサルシステム

株式会社 カワクス 東大阪市川俣2丁目3-4 ☎06(787)1881

株式会社 総商 豊田市榑塚西町北小群67-1 ☎0565(21)3921

株式会社 岐阜特機株式会社

本社 岐阜市大管2丁目78-2 トツキビル 〒501-01 ☎(0582)51 0861代

日程表

月日	都市名	概要
6月3日(日)	東京	出発 日付変更通過
4日(月)	(サンフランシスコ)	グレートアメリカ遊園地にて会合、視察
5日(火)	サンフランシスコ	アロー社にて会合、工場視察
6日(水)	(ロサンゼルス)	ナッツベリーファーム遊園地にて会合、視察 ディズニーランド視察
7日(木)	ロサンゼルス	アトラクタ
8日(金)	(アトランタ)	シックス・フラッグ・オーバー・ジョージア遊園地にて会合、視察
9日(土)	(アトランタ)	オリエンテーション
10日(日)	アトランタ	ワシントンD.C. 着
11日(月)	ワシントンD.C.	ワシントン市内視察
12日(火)	(パリ)	パリで自由行動
13日(水)	パリ	インタミンAGにて会合
14日(木)	ミュンヘン	
15日(金)	(ミュンヘン)	シュワルツコフ社にて工場視察、会合
16日(土)	ミュンヘン	
17日(日)	ケルン	ファンタジアランド遊園地にて会合、視察
18日(月)	ミュンヘン	西独TUV(技術監視協会)にて会合
19日(火)	アムステルダム	ロンドン・モスクワ経由で帰国へ
20日(水)	東京	解散



アロー社にて、日本のエキスポランドの「スペースザラマダー」に輸出されるコースターを見学

欧

集めた。
なお、調査団は技術会議のあと、アロー社工場で、「サスペンデッドコースター」試作の様子を見学。最新の設備を見ることさらに認識を深めた。

米国はアミューズメントパークの本場。もちろん、調査団は各地遊園地を精力的に視察。マリオット・グレートアメリカ遊園地(サンフランシスコ四日)、ナッツベリーファーム遊園地(ロサンゼルス、六日)、シックス・フラッグ・オーバー・ジョージア遊園地(アトランタ、八日)の三カ所を、途中デイズニードランドにも立ち寄るほどの熱心さ。米国には、年間二百万人以上の入場者がある遊園地が六十ヶ所、遊園施設は全米に一万二千ヶ所、年間入場者数二百万人以上の遊園地を擁するところを、遊園地と呼んでいるとの話(グレートアメリカ遊園地側)には、さすが本場の地味な驚き。日本では、遊園施設を設置する場合、国の定める建築基準法に基づく認可を必要とするが、米国では、州に行政権があり設置の基準は州によって違い、また、連邦政府の認可も必要ない。現在、ASTMのF24委員会が全国的な基準を作成しつつある。米国遊園地の安全対策実施機関はIAAPAとASAAP。この二つの組織で安全性確保に努めており、たとえばスカイライナー(ロープを使った乗物)なら、年二回の定期検査を受けなければならないという具合だ。連邦政府レベルでは二つの役所があり、乗客の安全性を監視する機関としてCPSC、オペレーションの安全性を監視する

3 **米国の安全対策はIAAPA、ASAAPなど**

4 **インタミン、シュワルツコフ社の優秀な技術**



インタミンAGとのミーティング(ノバパークホテル会議室にて)

調査団は、アロー社と各遊園地の視察を終えたことで米国の予定を消化。六月十日はワシントン市内視察も簡単に済ませ、次なる目的地ヨーロッパへと飛び立った。パリでの自由行動は一日だけ。調査団は、インタミンAG社(十三日)から西独ミュンヘンのシュワルツコフ社(十五日)、さらにケルンのファンタジアランド遊園地(十七日)へとめまぐるしく動き回った。インタミンAGは、ス

米へ大型機の現状を探る

安全対策・維持管理などで調査団

主催 (財)日本昇降機安全センター 後援 全日本遊園協会
協賛 東京都昇降機安全協議会
中部ブロック昇降機等検査協議会
近畿ブロック昇降機等検査協議会

米国は州ルール、西独はTUV

欧米の運営・管理実態明らかに



サンフランシスコにて(6月5日撮影)

1 **アメリカ、西ドイツで初の本格的な調査実施**

この調査団は、(財)日本昇降機安全センターの主催、全日本遊園協会の後援、東京都昇降機安全協議会、中部ブロック昇降機等検査協議会、近畿ブロック昇降機等検査協議会、近畿ブロック昇降機等検査協議会の協賛で派遣された。米国の協賛で派遣された米の現況調査や資料収集を行なうこと、今後の遊園施設の安全対策に対する諸施設を探索するの調査項目は、(1)一般遊園施設の安全対策及び維持管理、(2)ルーパークコースター等の技術基準と安全対策・維持管理、(3)欧米主要都市遊園地・遊園施設の現状、(4)欧州・米国の遊園機械工場見学と関係者との技術会議の四項目。主要訪問先にはあらかじめ質問事項を用意し臨んだ。

2 **アロー社デントン社長と技術面などで懇談**

六月三日夕刻、新東京国際空港に集合した調査団一行は米国サンフランシスコにむけて出発。米国での主要訪問先の一つアロー社に到着したのは五日。アロー社とは、日本にも「コースクリュー」など一連の宙返りコースターを輸出しているところ。ミーティングではアロー社社長と調査団メンバーの関心を



アロー社デントン社長との会合にて

未来のレジャーへアイデアで挑戦する!!

特許・実用新案・意匠登録 出願中

腕相撲



●挑戦する番付ボタン(6ランク)を押して準備音が鳴り終わったらゲームスタート。マシンのアームガーターを押してきます。あとは、あなたの実力で「がんばる」だけ
●勝負がつくと電配に「勝ち」「負け」の表示がされます。
●ゲーム中やくら太鼓が鳴り、券回収は満点です。
●仕様
コインシューター/100円(1-4個) 番付け(挑戦ボタン) /6ランク 寸法/0.8m(中) ×0.9m 全高/1.7m 消費電力/AC100V 200W 重量 /65kg

スペースジャンボ



●宇宙船は、機首を上に向けて発進し、旋回します。最上層では30°の傾斜がつき、下降時「リアルなスリル」を味わうことができます。
●運転中の発音や点滅するサインランプも効果的です。
●仕様
定員/2名 作動時間/90秒 コインシューター/100円 昇降ストローク/0.5m 最高時の高さ/2.25m 安全柵外径/2.8m 消費電力/AC100V 200W 重量/150kg

●遊園施設 ●企画 ●製作 ●経営 ●販売 ●輸出入

東洋娯楽機株式会社

東洋トレーディング株式会社 本社/東京都目黒区八雲1-5-7(東横ビル) 〒152 ☎(03)718-6461代
東洋油機株式会社 関西支店/奈良県奈良市あやめ池北1-9-1 〒631 ☎(0742)45-7467
東洋整備株式会社 北海道支店/北海道札幌市北区新川三条2-395 〒063 ☎(011)763-0611

ナイスオン

新ゲーム新登場



株式会社 チェスト

本社/工場 〒533 大阪市東淀川区山町3 6 1-1 ☎(06)323-3788(代)
分室/営業 大阪市東淀川区南方1092-1第2日大ビル7F ☎(06)325-3866(代)
東京支店 東京都新宿区早稲田鶴巻町3 0 6 大谷ビル ☎(03)204-0469

覆面三人組登場

● ナイスオン……………9月20日発売予定
● アストロファイター……………10月19日AMシヨールにて発表
● モールハンター……………10月19日AMシヨールにて発表

★デコより★
新発売

これから俺達の時代だぜ!

豊かさを演出する、電子技術の
DECO データリスト 株式会社
〒162 東京都新宿区余丁町109番地(高木ビル2F)電話(03)358-6581代

テーブルTVゲーム場の人気者たち!!

ギャラクシー・ウォーズ
(ユニバーサル製)



千円札両替機
西日本総代理店



サミー・ヘッドオン



アイレム・ヘッドオン



USマーシャル チャレンジャー
10円ゲームの決定版!!



ギャラクシー・ウォーズ
(日本商事製)
ユニバーサル製造許諾



株式会社 日本商事

大阪市城東区永田2-5-9
TEL. (06)962-7721代



シュワルツコフ社長とスタッフの記念撮影



シュワルツコフ社工場最新技術を視察する調査団一行

5 大型機械の専門的検査 機関、西ドイツTUV

TUV(技術監視協会)は遊戯機械の専門的検査機関。ジェットコースターなどの索道関係の図面の検査と施設の検査を実施している。たとえば、シュワルツ

コフ社「シャトルループ」の認可には十ヶ月程度かかったとのことだが、これはシュワルツコフ社でプランニングを始めてからTUVが認可するまで約半年の期間、普通のものであ

6 欧米事情と比較・検討 今後の日本にプラス

調査団は西独TUVの公式訪問で、すべての日程を終え、アムステルダムからロンドン、モスクワを経由して東京へ無事到着、解散となった。この間の欧米への調査団派遣で、今まで明らかにならなかつた欧米の現況、遊戯施設の実態が明確化されたこと、とりわけ、安全対策・維持管理の両面にわたってそれがなされたことは、今後、日本において各方面に及ぼす影響を与える見込みで、初めてのころみは大成したといえる。

なお、今回の視察内容の詳しい報告書ならびに西独TUVの規程集がそれぞれ、(株)日本昇降機安

全センターによって作成され、近日中に有料頒布される予定。

なお、調査団メンバーは左記のとおり(敬称略)。

団長 福森清二(株)日本昇降機安全センター、副団長 末佐喜一(中野プロダクト昇降機等検査協議会)、三橋国和(全日本遊園協会(明昌特殊産業(株))、鈴木歳男(東京都昇降機安全協議会)、東洋興業(株)、小林秀雄(同)、豊島園、藤田敏夫(近畿プロダクト昇降機等検査協議会(三精輸送機(株)麻博一(同)、明昌特殊産業(株)、井藤男(同)、西原栄(株)、田中正明(同)、泉陽興業(株))、橋本敬造(ミゼッティ工業(株)、増野末洋(同)、前田完一(三精輸送機(株))、会沢敏司(同)、小川清(同)、エクスボランド、加地敦夫(株)サンエース、大倉治(大倉産業(株))、真砂幸男(真砂工業(株))、村田利勝(東洋興業(株))、野見山稔(三井鉱山土地建物(株))。



ファンタジランド遊園地(西独)でコースターを試乗

ゼネラルSP

あなたの店をジョイフル・スペースに!!

ゼネラルの技術を総結集した名機で、あなたの店をジョイフル・スペースに!!

●技術と信頼を背景に、安定した収入をお約束するゼネラルSP。
株式会社ゼネラル(東証一部上場)が、その技術をブラウン管に、メカに総結集してつくりあげたスペース・インベーダーの傑作、ゼネラルSP。鮮明度の高いカラー画面、故障の少なさなど、業界で最高級の折り紙がつけられた逸品です。ミュージズでは、(株)ゼネラルとタイアップし、ゼネラルSPを当社のライセンスブランドとしてリースいたしております。喫茶店などのデッドスペースに、マシンによってバラツキのあるゲームコーナーにゼネラルSPをご設置ください。根強い人気を誇るゼネラルSPは、設置場所にとらわれず安定した収入をお約束します。

●ミュージズは、お店の努力がむくわれるリースシステムをとっています。
もう、インベーダーを設置するだけでは、売り上げのアップは望めません。お客様の好みの機種を選定や、サービス、経営方法などが大きく売り上げを左右しているようです。
ミュージズは、業界きっての高率でゼネラルSPをリース、お店の努力がそのままむくわれるシステムをとっています。また、ただ単にマシンのリースにとどまらず、経営方法、サービスやレイアウトの相談、最新の情報提供を行い、あなたのお店で高収入がはかれるジョイフル・スペースづくりのお手伝いをします。

SP PART II
新発売

95-1758

☆この製品は
権利者の許諾を得て
製造したものです。

ミュージズ 株式会社
〒532 大阪市淀川区西中島5-14-10リクルート新大阪第二ビル9階アスカ TEL (06)304-3733・3734

全国★ゲーム場★ガイド



「ポウルタカハシ内ゲームコーナー」にて

第24回・大阪 阿倍野 新世界の巻



大阪サービスゲームスの松居章社長

新世界は品のいい所ではないし、観光に来て楽しい所でもないが土曜日曜ともなると観光客で大変な賑わいとなるのは、肌と肌に触れ合うようなほの暖かい感を手でつかうから楽しめるからである。

地下鉄で一駅、天王寺駅、阿倍野筋界隈は、予



「アポロゲームセンター」の店内のようす

備校生、大学生ら若い人達で、街もあふれ、ファッションナブルで、大阪ではミナミ、キタ、に追いつき、追いこせと地元商店も活気がある。

当然、新世界と阿倍野とはゲーム場の様相もかなり違っている。まずは新世界の方へ足を向けてみた。

新世界で一番大きなゲーム場と言えは、春日ゲームコーナーであろう。約八十坪のフロア、機械台数は、メダルゲーム

映画や、村田英雄の「王将」でお馴染みの坂田三吉王将は、ここ新世界で修業を積み、後に関根根人との対局や、その他関東のプロ棋士との対局の結果、王将と呼ばれるまでになったが、晩年は不偶のまま暮らしたと聞

坂田翁のゆかりの地らしく、通天閣には王将を形どった碑が見られたり、棋会所が多く見つけられる。

データ

アポロゲームセンター 阿倍野区阿倍野筋1-5-31 (アポロビル6F)、☎647-0716、本社=セガ・エンタープライゼス(☎03-742-3171)

ポウルタカハシ内ゲームセンター 阿倍野区阿倍野筋1-6-21、☎631-1067、本社=大阪サービスゲームス(☎849-7491)

ゲームハウス・プレイボーイ 阿倍野区阿倍野筋2-4-43、☎622-5011、本社=精工スロイ(☎03-455-6511)

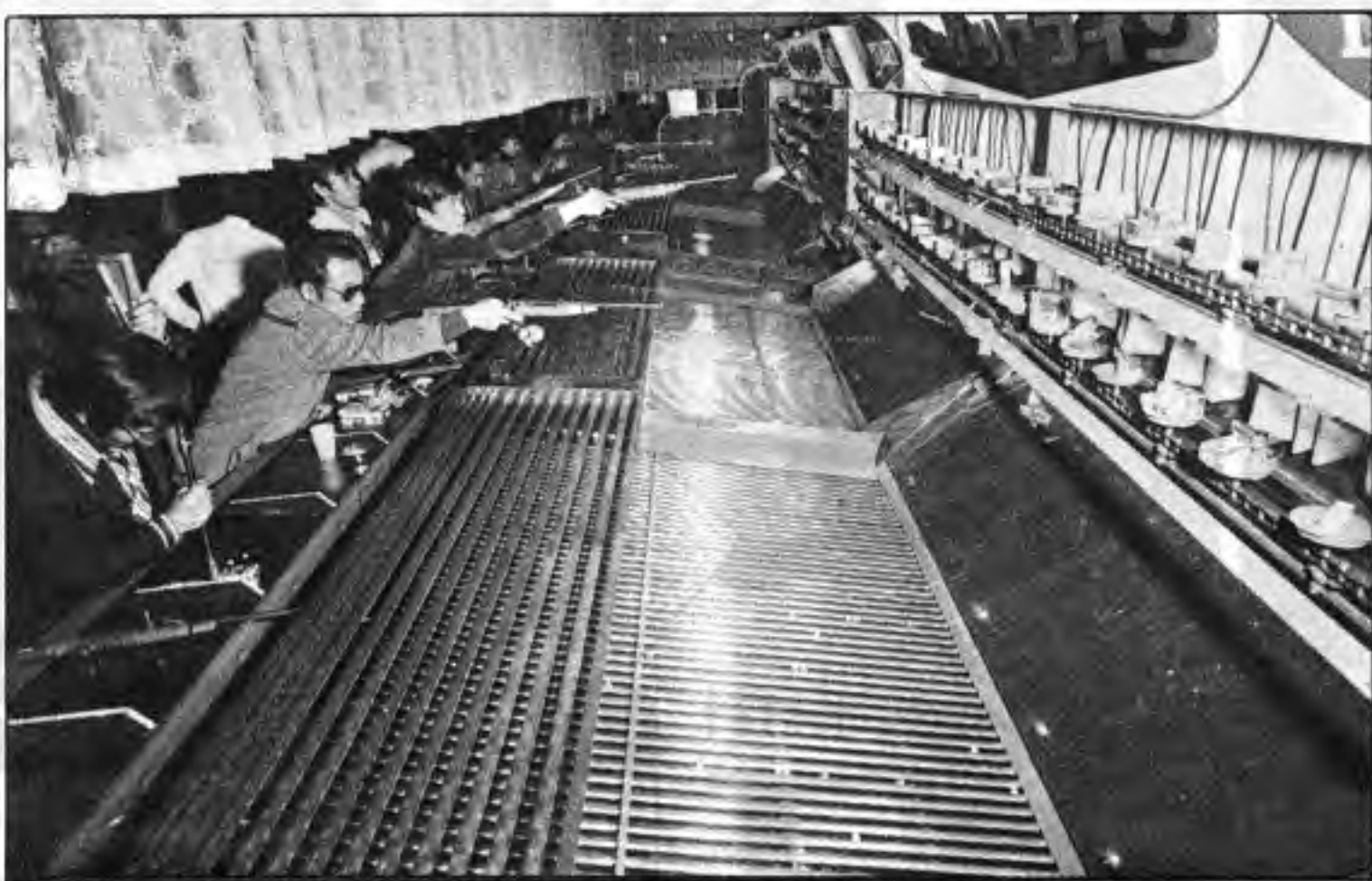
春日ゲームコーナー 浪速区難町2-4、☎632-2313、直営=(合)北京

ゲームプラザ新世界 浪速区難町1-1、☎644-3584、直営=神保道

スリエス・ゲームセンター 浪速区難町1-1、☎633-4551、直営=朝王冠観光

新世界・ゲームランド 浪速区難町1-1、☎643-6302、直営=不詳

ターゲットライン



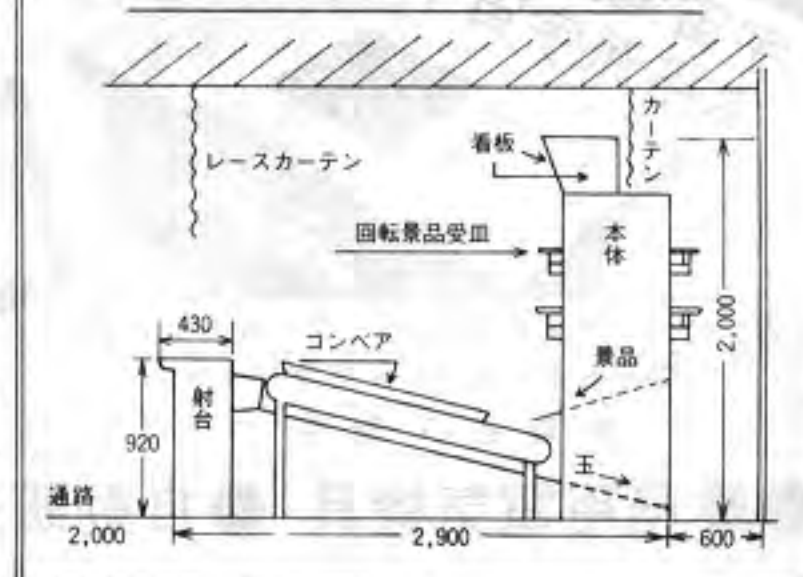
あかるく サックパランで 庶民的なふん囲気が身上 運営はとくにキメこまやかな配慮を必要とします 景品はある程度とれてこそ面白く 人気も持続します 高額商品やタバコなどで いたずらに射撃心をそそるのは蛇道であるばかりか法にふれます 運用の妙と適切な立地 2台・3台とセットにすれば グンと迫力増大 客が客を呼んで巷の名所に... 心ふれあう こんな店を一軒いかがですか? お手伝させて頂きます。

15人用発売中 (横幅 5,600%)

本機の特長

本マシンは景品自体が回転板に乗って回転しながら右から左に移動して行く二重回転方式で射撃の面白さが倍加されます。目撃によって落下した景品はコンベアに乗ってお客様の手元迄自動的に運ばれ、人手もはぶけます。

ターゲットライン 側面図



栗田技研株式会社

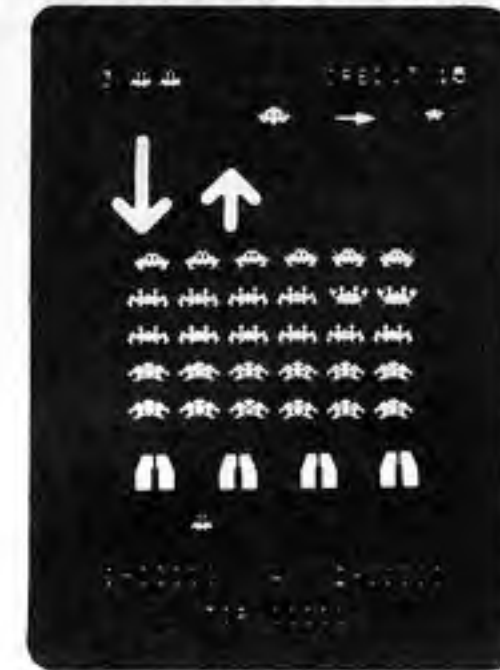
岐阜市柳ヶ瀬通り5-3 上保ビル ☎(0582) 63-3037

○実用新案 (51-158550 出願済)
○風営対象外

自動コルク玉貸機
新発売!! 定価45万円

カラー画面で3種類のゲームが楽しめます。SF-HISPLITTER 分裂するインベーダー SF-ハイプリアッタ 新登場!

■3種類のゲーム内容



ゲームA

侵略者グループが左右に移動しながら大きく前進し、少し後退をくり返し迫ってきます。スリルに満ちた迫力のあるゲーム展開が味わえます。



ゲームB

侵略者がタテ一列ずつ横々と登場し、左右に移動しながら迫ってきます。



ゲームC

侵略者の攻撃をかわしながら撃ちまくるスリルは、画面に釘づけされることはいくらでもあります。



■侵略者が2分裂 侵略者の中心部をねらって撃つと、1発で撃破することができ、高得点が得られます。中心部をはずすと、侵略者が2分裂して、分裂前の得点の%になります。

■宇宙空母から出現する脱出艇 宇宙空母を撃破すると得点が得られ、さらに宇宙空母から出現する脱出艇を撃ち落とすと、500点が追加されます。

■トップスコアはベスト3を表示 電源を切るまでトップスコアは、ベスト3を表示します。

■カラーシステム カラーテレビジョンにより、あざやかなカラー画面が楽しめます。

■得点は5ケタで表示 宇宙空母や脱出艇を撃ち落とすことにより、最高得点(5ケタ)にチャレンジしてください。

■レーザー砲数は可変式 3~6台のレーザー砲は本体内部で任意に可変できます。

売上げが急上昇

インベーダーゲーム変身

- ? インベーダーを他のゲームに改造致します。
- 白黒をカラーに!
- ボリューム式<ワールド>をレバー式に!
- ゲーム内容が変わる!
- ★4ケタを5ケタに
- ★UFOから子どもが出るパートIIに
- ★UFOがUタータイプに
- 全メーカーのインベーダー修理一式!

サービス用P-ROM付

インベーダーに関するご相談をお待ちしております



タートル INC.

テレビゲームのバイオニア

驚異の95ホン

盗難防止警報装置



高さ.....150mm
横幅.....100mm
実行.....30mm

ルパンアラーム

定価 ¥28,000

今秋新企画発表

〒661 尼崎市時友シモンテン230-2
電話 (06) 432 2706代

スペース・インベーダー II アップ型発売

タイトー



PTヘッドオン

機台タイプ(本社)東
京都千代田区平河町二
五の三、(三六四一八六
一)、「スーガン社」か
ら、「スペース・インベ
ーダー・パートII」のア
ップライト型が九月一日
から発売されている。
ゲーム内容はテール
型と同じもので、主な特
徴は①点滅しながら飛ん
てくるUFOもある。②
レインボー打ちをして最
後の一匹を消すと「花火
」が画面全体に広がる。③
最後のインベーダーを消
すと「SOS」と表示し
ながら画面上部に逃げる



スペース・インベーダー・パートII



・作とドン平(ウイング)

ボーナスコース設定

アイレムから「PTヘッドオン」新発売

アイレム(本社)大
阪市東区安土町二の三、
大阪国際ビル20F、(三
六四一三九)、「辻本憲
三社長」から、「セガ社」
製造許可を得てテール
TVゲーム機「PT・ヘ
ッドオン」を九月上旬
より発売している。
一般的なヘッドオンゲ
ームに、「ボーナス・コ
ース」に、「コンピュータ
」の文字部分を通過する

迫力のUP型

ユニバーサル「ギャラクシー」

八倍となる。
「コンピュータカー
ランダム位置」とは、コ
ンピューターカードがど
こから発進してくるか予想
がつかないもの。
リプレイもディップス
イッチの切り換えによっ
て可能となる。
ボーナスが二倍、四倍、
定価六十二万円。

機ユニバーサルの新製
品「ギャラクシー・ウオ
ーズ」(アップライト型)
が、ユニバーサル販売(株
)本社(東京都中央区日
本橋堀留町一)の十二、三
日、(六六六一〇三三〇、岡
田和生社長)から発売さ
れることになった。
これはテール型宇宙
TVゲーム機「ギャラク
シー」のアップライト型
で、画面内容は、画面
上のUFOを、レバーと
ボタン操作によってミ
サイルを操作して、破
壊していくもの。
UFOからの砲撃や、
画面中央を左から右に、
右から左に動く隕石にあ
たり、画面は破壊さ
れる。隕石は最初は五つで



ギャラクシー・ウォーズ

ドン平とゴン平

ウイングとジャトレから発売

機ウイング(本社)埼
玉、(〇四八五一八一三五
〇〇)天間松代社長)か
ら「作とドン平」が、
またジャトレ(本社)東
京、(三三八一六五九一
竹内清一社長)から「与
作とゴン平」がそれぞれ
発売されているが、いず
れもヨリイエレクトロニ
クス社(本社)埼玉、(齊藤
好孝社長)製で、ゲーム
内容は同じテール型T
Vゲーム機。
遊び方はインベーダー
遊ばしと同じである。

T.T.スペース・インベーダー・パート2

盗難防止警報装置つき



▽95-1774

※機台タイプによる製造許諾品

カラー
5ケタ

特長

- 音量は95ホン!!
- 金庫(キャッシュ・ボックス)を開けた
だけで音が出ます
- 電源を抜いて移動しても音が出ます



(株)新日本企画

本社/東大阪市下小阪129番地1号 楠本ビル4F ☎(06)787-2051代

東京支店/東京都渋谷区千駄谷3丁目13番22号 第25号宮庭マンション205 ☎(03)478-2146 (リースのみ)

LEIJAC AMUSEMENT MACHINE

インベーダーパートII



新型戦争ゲーム

- ①100円1プレー
- ②点滅しながらUFOが飛んでくる
- ③最高得点はイニシャルが入られる

▽95-1832

スペース・シップ



▽95-1832

リッチマン



中味の濃いゲーム

- ①2つのラケット操作により、上段左右のプロックを消して点数を上げてゆくゲーム
- ②リプレー2段階4万点1ゲーム、8万点2ゲーム

▽95-1600

スリル満点のカーゲーム



- ①100円1プレー
- ②レバー操作により車を左右にかわしながら、画面上の点を消していくゲーム
- ③ハイスコア3位まで表示
- ④カラー版です

▽95-1832

バトルエースUP
カーチェイス



新型宇宙戦争ゲーム

- ①100円1プレー
- ②ミサイル砲3個を操作して宇宙人と隕石をかわしながら攻撃するゲーム
- ③得点は6ケタ表示

▽95-1600

レジャー産業のパイオニア 東京プラザ

(業務御案内)

アミューズメント事業部

- 上野店/台東区上野
- 広小路店/台東区上野
- 小岩店/江戸川区南小岩
- 船橋店/船橋市本町
- 新宿店/新宿区歌舞伎町
- 立石店/葛飾区立石
- 白河店/江東区白河

藤沢プラザ事業部

- パチンコ
- ボウリング
- ビリヤード
- ゲームコーナー
- パッティングセンター
- レストラン

(埼玉県入間市)
総敷地面積
3,000坪

株式会社 東京プラザ

〒160 東京都新宿区西新宿1-18-6
西新宿ユニオンビル9F ☎(03)346-1773-6

中古アーケードマシン買います。
中古ICフリッパー買います。



レジャック株式会社
WHOLESALE OF MACHINERY FOR AMUSEMENT

本社/大阪市淀川区西中島5丁目11番10号(第3中島ビル)

TEL. (06) 305-1331代 〒532

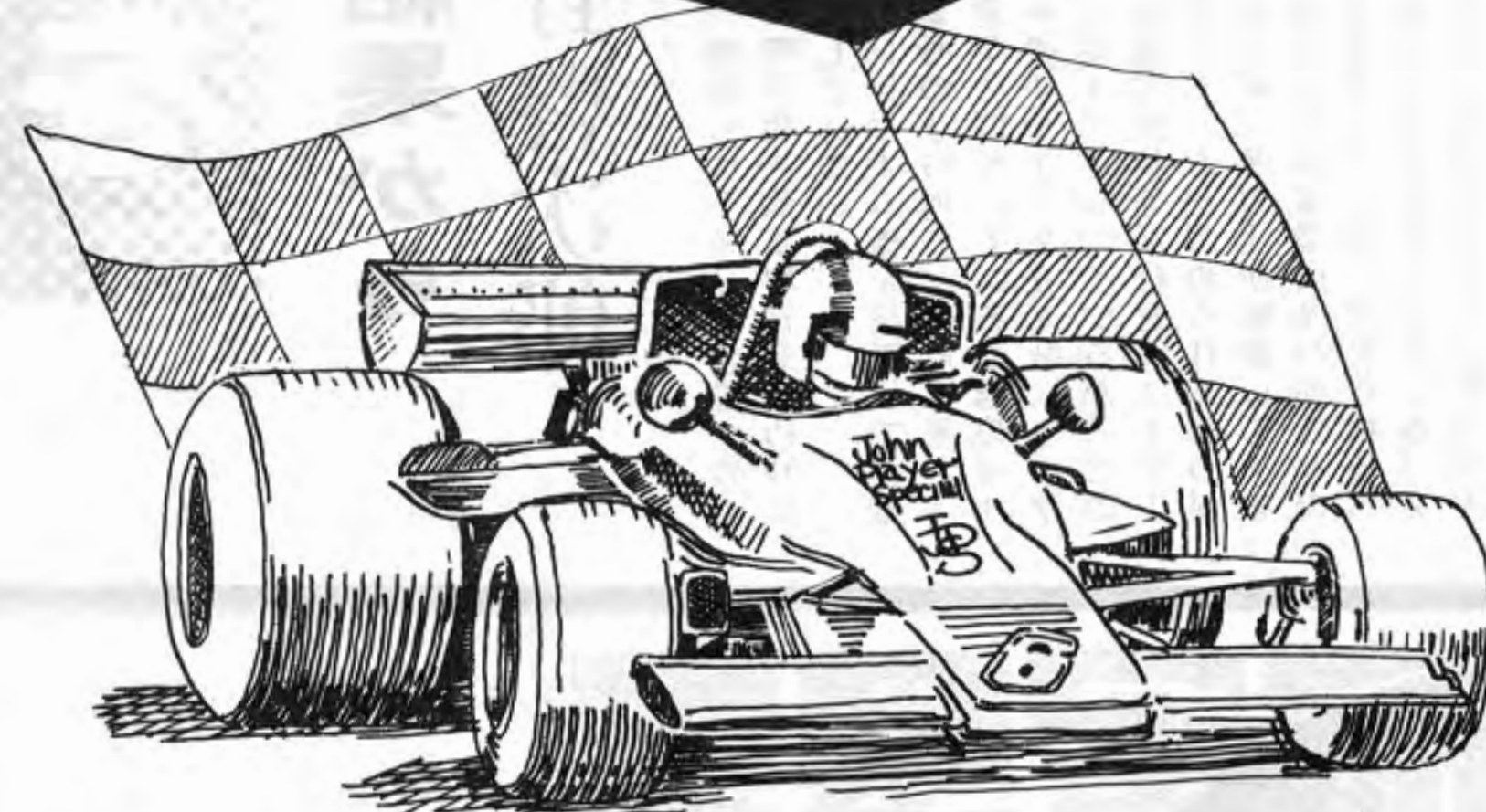
話題のマシン

これを知らずしてドライブ・ゲームは語れない。

スーパー・レーシング・ゲーム

Monaco GP

セガ・モノコ・グランプリ



激走——!!

興奮が体じゅうを走り抜ける、そこはまったく新しいスリル・スピード・スキルの世界だ!

真暗なトンネルがある、危険な橋がある、そしてスリップ・ゾーンや水たまりが——かつてこれ程のマシンがあったろうか。これこそドライブ・ゲームの神髄だ!

【この画期的な特長に注目】

■時間プレイと持車制プレイを併用
タイマーが0になった時点で、プレイヤーのスコアが2,000点を越えているとEXTENDED PLAYになり、持車制プレイになります。2,000点で持車は1台、4,000点、6,000点および8,000点で1台ずつ増え、持車がなくなるとゲーム終了となります(持車は画面右上に表示)。

■もうこれ以上のゲーム展開は望めない内容
道幅が狭くなったり広くなったりはもちろん、スリップ・ゾーン、トンネル(プレイヤーの車にライトが灯く)、水たまり、2車線通行の橋、ジャリ道などコースはたいへん変化に富んでいます。またサイレンを鳴らしながら通過する緊急車には道を譲らなければなりません。

■臨場感あふれるステレオ・サウンド
8種類の音響を採り入れており効果は抜群、しかもプレイヤーの座席の前後のスピーカーで迫真のダイナミック・サウンドとなります。

■プレイヤーの挑戦意欲が沸くランキング表示
あなたのスコア [本日のベスト] および
あなたの順位○人中○位 という表示が運転席の前面に出ます

■従来にない斬新なキャビネット・デザイン

遊び方

- 運転席に座りコインを投入してゲーム開始。ギアをL(ロー)にセット、アクセルを踏んで車をスタートさせ、H(ハイ)に入れて加速します。アクセルとハンドル操作で他車をかわし、できるだけ遠くまで運転して下さい。
- タイマーが0になるまで時間プレイですが、その時、スコアが2,000点を越えていれば持車制プレイに変わり、持車が全部なくなるまでゲームができます。

- トンネル、スリップ、水たまりの走行はスコアの上がり方が2倍になります。
- 橋は2車線通行ですので、手前で減速して進入しないと他車に追突します。
- スコアが6,000点を越えると、プレイヤーの車が早くなり、また8,000点を越えると他車のスピードが変り、一層難しくなります。

サイズ: 幅 700% 奥行 1,710% 高 1,500%
画面: 20インチ・カラー

SEGA 株式会社 セガ・エンタープライゼス

本社 東京都大田区羽田1-2-12 電話 03(742)3171(大代表)
関西支店 大阪府豊中市豊南町東2-5-3 電話 06(334)5331(代表)
博多支店 福岡県福岡市中央区白金2-5-15 電話 092(522)4715(代表)

スター・ホーク



飛び交う宇宙船を撃つ、命中すると華麗にとびちる

ヘッド・オン

正面衝突をかわしスリル連続



ギャラクシー・ウォーズ



与作とドン平

人オズラカラスを撃て!



新登場

夢あるマシン

腕相撲 登場! スタート



お相撲さんと腕相撲

ナイス・オン

スカイ・ダイバーのテーブル版



スペシャル・デュアル



ヘッドオン/スペースアタックII 切り換えて2種類遊べます

—TOTAL LEISURE SUPPLIER—
ISCO TRADING CO., INC.
株式会社 イスコ貿易

本社 〒108 東京都港区三田3-5-16
大阪営業所 〒556 大阪市浪速区元町4-335
名古屋営業所 〒464 名古屋市千種区神田4-5-2
品川工場 〒140 東京都品川区東品川1-32-15
(コーショービル3F)

☎03(455)6511(代)
☎06(647)4455(代)
☎052(732)2611(代)
☎03(472)6405-6



メダルゲーム場等で 補導した不良行為少年状況

テレビゲーム機等を設置しているメダルゲーム場等で喫煙、深夜徘徊はいかひ等の不良行為をして補導された少年は表7のとおり21,080人であった。

行為別にみると喫煙が最も多く、164人で全体の2.9%となっており、次いで深夜徘徊(はいかい)の4,347人(20.6%)、不健全娯楽の4,108人(19.5%)の順となっており、8人(1.9%)の順となっており、また、学職別にみると高校生が8,200人、中学生が4,937人、小学生が1,485人、無職少年が1,830人、有職少年が3,719人(17.6%)の順となっている。

(岡山 54・6)

なお、このほか遊戯の結果得点に依りてコイン、ジュース又は飲食券等をサービスの名のもとに提供していた営業所や、これらのものを提供する方方法で営業している。

(表7) 補導した不良行為少年状況

行為種別	学職別						計
	喫煙	深夜はいかい	不健全娯楽	不良交友	怠学	その他	
未就学児					3	3	6
小学生	1	50	734	69	51	74	1,485
中学生	373	748	1,699	591	259	533	4,937
高校生	2,796	1,781	1,302	662	699	306	8,200
大学生	152	65	12	5	5	11	253
各種学校生	286	124	45	82	63	6	640
有職少年	1,684	1,134	206	191	7	497	3,719
無職少年	872	445	110	212	6	185	1,830
計	6,164	4,347	4,108	1,812	1,077	946	21,080

(注) 行為種別の「その他」は金銭乱費、盛り場はいかい、金品持出し、飲酒及び怠業等である。

ゲームマシン

購読のご案内

The GAME MACHINE News is published semimonthly by Amusement Press Inc.

Subscription rates: OUTSIDE JAPAN FOR 1 YEAR AIRMAIL \$ 60.00-

Please address subscription applications to Amusement Press, Yamana Bldg, 9-16 Kamiyamacho, Kitaku, OSAKA 530 JAPAN

- めざましいゲームマシン業界の全国版ニュースを、月2回確実にお届けする唯一の新聞
- 年間購読料(送料共)7,200円 お申し込みは郵便振替が現金書留で。
- ただいま本紙の美装綴表紙を有料読者に配布いたしております。

アミューズメント通信社
大阪市北区神山町9-16 山名ビル
☎06(314)0309代 千530

あらゆるニーズに即応できるこれからのコンパクト型

ROMANJU-KI 401型 MARK-10

新発売 マーク・テン

安定した収入をお約束する

※301型MK-7も好評発売中

テーブルTV機
ヘッド・オン他
各種
好評発売中

- RKシリーズ.....560曲
- RSシリーズ.....188曲
- 常に業界をリードしどこよりも早い新曲

(株)大知物産 (株)東京オオトモ
大阪市城東区古市1-15-2 TEL 06(933)0852
東京都新宿区西新宿6-24-19 ミナレ脳山1F TEL 03(348)5661

と博事犯等検挙状況

(表4) 風俗営業のテレビゲーム場等への転業状況

業態別	転業の業種			風俗営業所を減少してテレビゲーム場となったもの	
	テレビゲーム機	メダルゲーム	計		
風俗営業(1-6号)	43	5	48	2	
7号営業	マージャン屋	98	10	108	14(6)
	パチンコ屋	170	21	191	86(102)
	その他	53	9	62	15(5)
	計	321	40	361	115(113)
合計	364	45	409	117(113)	

(注) 7号営業欄の()内はパチンコ遊技機等の一部を減じてテレビゲーム機を設置した営業所である。

本年一月から六月までにテレビゲーム機を使用したと博事犯の検挙は表5のとおり6件、18名であった。

また、遊技の結果に対して景品を提供していた無許可風俗営業違反10件、19名を検挙している(検挙業所数16軒)。

1 博事犯
喫茶店の経営者がテレビゲーム機を設置し客に遊技をさせ、その結果2千点以上の得点をあげた者にはサントロワイイスキ(ホワイト)を、6千点を超えた者にはロバートブラウンウイスキーなどの高価な景品を提供しているのを現認と博で検挙した。

(警視庁 54・2)

2 無許可風俗営業事犯
(1)スナック喫茶店の経営者がテレビゲーム機4台を設置し、客に遊技をさせその結果得点に応じてメダルを交付し、一定のメダル数となったときに標的に

(表6) テレビゲームにからむ非行状況

原因別	強盗	窃盗	恐喝	器物損壊	その他	計
ゲーム代欲しさから	15	1391(581)	165(29)	6	52(25)	1629(635)
ゲーム代に使用した借金返済のため		4	2		1	7
不正使用できる点火装置等欲しさのため	18(6)			1	4	23(6)
その他	2	30(2)	7	4(2)	89(13)	132(17)
計	17	1443(589)	174(29)	11(2)	146(38)	1791(685)

(表6の注)
1 (一)内は強盗少年を内数で示したもので、原因別の「その他」は、(1)自宅へ遊技するたためゲーム機を強盗取、(2)ゲーム機金を使い果たし帰宅の途に足すため自動車等を窃取したり、(3)代金を喝取したものである。
2 区分別の「その他」は、補助貸借借借等取締違反がほとんどであるが、ゲーム代欲しさから強盗をした少年も1名あった。

いわゆるテレビゲームにからむ非行状況

(表5) と博事犯等の検挙状況(注)(一)内は暴力団関係のもの(内数)(54.1-6)

法令別	区分	業態別			計
		喫茶店等	深夜飲食店	メダルゲーム場等	
と博事犯	件数	1(1)	5(4)		6(5)
	人員	4(3)	14(7)		18(10)
無許可風俗営業事犯	件数	4	5	1	10
	人員	6	7	6	19
計	件数	5(1)	10(4)	1	16(5)
	人員	10(3)	21(7)	6	37(10)
検挙業所数		5(1)	10(4)	1	16(5)

(表5)と博事犯等の検挙状況(注)(一)内は暴力団関係のもの(内数)(54.1-6)

●景品を提供していた営業所数および景品の種類と価格

業態別	景品を提供していた営業所数	景品の種類と価格						
		コーヒ又はコーヒー券、飲食券等			その他の景品			
		1,000円未満	1,000円~5,000円	5,000円以上	1,000円未満	1,000円~5,000円	5,000円以上	
喫茶店等	351	271	12	283	22	40	6	68
深夜飲食店営業	86	40	12	52	13	17	4	34
風俗営業	1				1			1
その他	108	46	1	47	36	19	6	61
計	546	357	25	382	72	76	16	164

与作

●与作が木を切るハイハイホートントントン
●鳥やいのししがねらっている
●3本木を切るとボーナス得点
●次第に木が低くなる

※与作左右移動(レバー)木を切る(プッシュボタン)

新発売

▽95-1802

SNIP SHOT

ショット
スナップ

●ピンボールゲームTV版
●軽快なメロディー
●TV画像こそ味わえない特殊フリッパー
●思いもつがないかくされた遊び
●フィールド内を2コの球が大暴れ

追加改造

中日本リース株式会社

- 各種インベーター 新パートII
- ジービータイプ

〒463 名古屋市守山区大森字宇尻 電話 (052)798-1053

●スペースインベーターをニュータイプゲームに改造

技術部 〒451 名古屋市西区又穂町3-63 電話 (052)522-2646

与作

特許・実用新案・意匠・商標出願済



美しい天然色
定価 ¥590,000

製造元



〒660 尼崎市大物町1丁目19番地 ☎(06)487-0071(代)

ハイハイホー トントントン

あなたは与作です。木を切りましょう!

特徴

- いままでのテレビゲームのイメージを変えました。
- 美しい完全カラー画面とユーモラスな与作のイメージがゲームを楽しく演出します。
- 第3世代のテレビゲーム「与作」がきつとあなたを夢中にさせるでしょう。
- 消費電力が少なくトラブル皆無です。
- 第一線で活躍中のインダストリアルデザイナーがていねいに創り上げた画期的なテーブルデザインです。

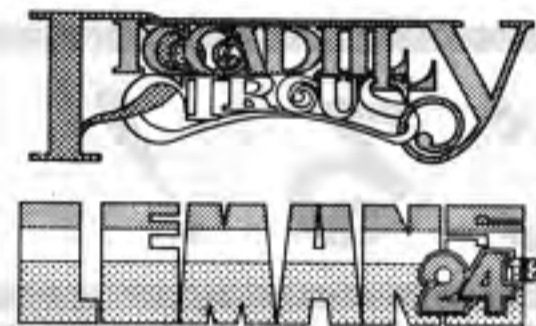
※仕様、デザイン等は改良のため変更することがあります。

信頼のブランド **レジャック株式会社** 販売代理店
DEVELOPER OF AMUSEMENT

★NEW MACHINE

CAR CHASE

SPACE KING



好評発売中!!

- ★スペース・キング
- ★スペース・キング・UP
- ★ピカデリー・サーカス
- ★ピカデリー・シングルSpl.
- ★ル・マン24

わたしたちは、明日の夢をクリエイトします。

TCS 東洋コンピューターサービス株式会社
〒530 大阪市北区西天満5丁目8番15号(八千代ビル別館3階)
電話: 大阪(06)364-5557(代)

子供マーケットは燃えている



ピン ポン パン

好評発売中!!

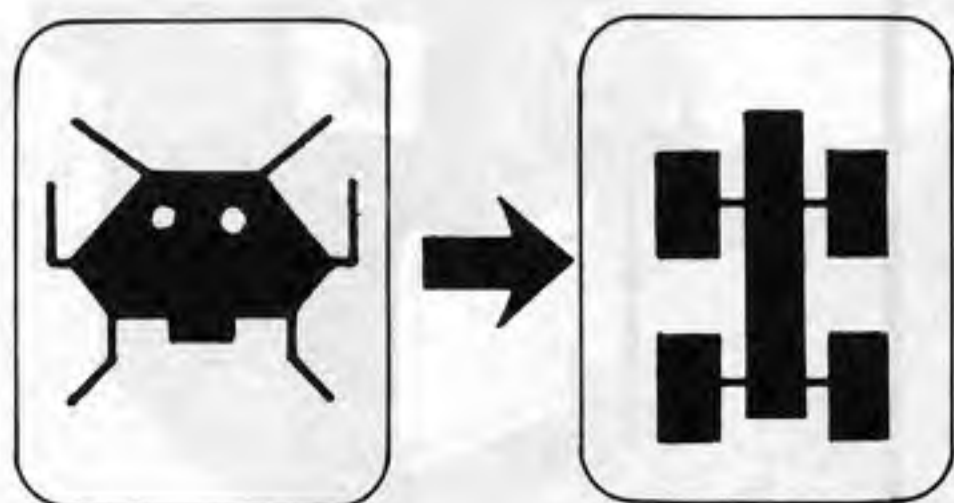
★ピンポンパンの音響効果とチューリップの交互自動開閉の動きが子供を魅了します。

10円硬貨を入れて玉を打ち上げる。最後のレバーで1,2,3,6いずれかを狙い打ち、上手く入賞すると同数のメダルを払い出す。途中、玉が3倍のゲートを通るとメダルも3倍、ゲートを2つ通ると一撃9倍に。最高48枚まで払出す。

Kアム商会 大阪府東大阪市高井田本通5丁目2番
TEL. (06)783-6362(代)

改造 先手必勝・売上倍増!

甦ったオールドマシン ・インベーターをヘッドオンに!



- ①生まれ変わりシリーズ
- ①タイトータイプインベーター
 - セガタイプ・ヘッドオン 160,000円
 - ギャラクシー・ウォース 60,000円
 - オリジナル・ヘッドオン 8,000円
 - アイレムパートIII 48,000円
 - タイトーパートII 48,000円
 - 任天堂分裂式 48,000円
 - オリジナル・ヘッドオン 230,000円
 - ②各社ブロック
- ②ニュータイプシリーズ
- ①カラー・スーパーデュアル(ヘッドオン+インベーター) 670,000円
 - ②与作(カラー・11本杉の最新版) 670,000円

業者価格にて奉仕中!!

ジャック・グループ

各地区代理店募集中!!

株式会社 **ジャック**
大阪府平野区瓜破3丁目2-27
〒547 ☎(06)790-1567(代)

株式会社 **九州ジャック**
長崎営業所 ☎(0958)25-6261
熊本営業所 ☎(0963)25-1715
大分営業所 ☎(0975)37-3361
福岡市博多区東比恵1-5-17 ☎(092)472-1885(代)

株式会社 **ヤマトレジャーサービス**
大阪市東住吉区桑津6-8
〒546 ☎(06)719-2348

メダルゲーム場運営基準

全日本遊園協会

本運営基準というメダルゲーム場とは、メダルを使用して遊戯を行ない、その遊戯の結果がメダルで還元されるようなシステムを採用した営業形態のゲーム場をいう。メダルゲーム場の運営に当っては、関係官庁等の指導を尊重すると共に、少くとも次に挙げる各項目を厳守しなければならない。

- 賭博行為の禁止**
 - ④取得メダルの財物への交換など賭博行為と看做される行為は一切しない。
 - ⑤宣伝文言、店名についても賭博行為を連想するようなものを採用しないなど、賭博を未然に防止しなければならない。
- 取得メダルの預かりの規制**
取得メダルに対して「預かり証」は発行してはならない。
- 18歳未満の者の入場制限**
 - ④保護者の同伴のない18歳未満の者に対しては、ゲーム場内に客として立入らせてはならず、またゲームをさせてはならない。
 - ⑤午後11時以降は、18歳未満の者のゲーム場内への立入りを一切禁止する。
- 偽貨対策としての使用メダルの基準**
ゲーム場で使用するメダルは、直径30%以上とするか、または強磁性体の材質を使用しなければならない。
- 店内照度の基準**
店内照度は、床面で10ルクス以下にならないように配慮すること。
- 営業時間の基準**
営業時間は、休日の前日を除き、日出時より午後12時までとすること。
- ゲーム機の再販規制**
ゲーム機の再販の際は、必ず取引のどちらか一方が古物商の営業許可を得ていなければならない。
- 営業規模の基準**
一つのゲーム場に設置するゲーム機等の最低規模を20台とすること。
- 開業届出書類の提出**
新たにメダルゲーム場を開店する場合は、別紙様式により、所轄警察署に届出をするものとする。
- 規制項目の掲示**
上記、1の④、2、3の④⑤に関しては、ゲーム場で客が最も見やすいところへ掲示しておくこと。

メダルゲーム場開設届

警察署長 殿

メダル・ゲーム場開設届

このたび、メダル・ゲーム場を開設致しますので、下記の通りお届け致します。

届出年月日 昭和 年 月 日

届出人 住所 氏名 印

項目	内容
2. 事業名称	メダルゲーム場
3. 事業所住所	大阪府大阪市北区西天満5丁目8番15号
4. 台数	20台
5. 台名	与作
6. 台種別	メダルゲーム機
7. 台の型式	与作
8. 台の製造元	レジャック株式会社
9. 台の設置場所	大阪府大阪市北区西天満5丁目8番15号
10. 台の設置台数	20台
11. 台の設置時期	昭和54年10月1日
12. 台の設置場所	大阪府大阪市北区西天満5丁目8番15号
13. 台の設置台数	20台
14. 台の設置時期	昭和54年10月1日
15. 台の設置場所	大阪府大阪市北区西天満5丁目8番15号
16. 台の設置台数	20台
17. 台の設置時期	昭和54年10月1日
18. 台の設置場所	大阪府大阪市北区西天満5丁目8番15号
19. 台の設置台数	20台
20. 台の設置時期	昭和54年10月1日
21. 台の設置場所	大阪府大阪市北区西天満5丁目8番15号
22. 台の設置台数	20台
23. 台の設置時期	昭和54年10月1日
24. 台の設置場所	大阪府大阪市北区西天満5丁目8番15号
25. 台の設置台数	20台
26. 台の設置時期	昭和54年10月1日
27. 台の設置場所	大阪府大阪市北区西天満5丁目8番15号
28. 台の設置台数	20台
29. 台の設置時期	昭和54年10月1日
30. 台の設置場所	大阪府大阪市北区西天満5丁目8番15号

届出者 1. 全社代表者 2. 全社代表者 3. 全社代表者
届出の場合 1. 届出者 2. 届出者 3. 届出者

ゲーム機のことなら信用と実績の TOHO

お求めやすい価格でご奉仕!!



- ヘッドオン N ☎95-1740
- ジョッキー・クラブ ☎91-15708
- エキスパートII ☎91-11722
- リトルボーイ・トリプル ☎91-11722

総合販売・賃貸 TOHO SHOJI ゲーム場の運営

東宝商事株式会社

〒530 大阪市北区天満橋1-3-12 ☎(06)357-1000(代表)

※上記メダルゲーム機の設置運営につきましては「メダルゲーム場運営基準」を守って下さい。

国際化したアミューズメントニュース
INTERNATIONAL AMUSEMENT NEWS

海外の話題

スーパードラゴン・ドライバー攻勢

新1ドル硬貨で、パラー社「ドラゴン」

米国内パラー社(本社シカゴ、オタネル社長)では同社パラー・デザインを独立させて第122号にて既報)以来というか、その前から盛んで、新製品「ドラゴン」と「キッス」で、日本のAMショーをはじめ世界中にセンセーションを巻き起こす予定である。

同社によれば、「どの業界誌調査でも当社製品がNO.1を確保していることは、オペレーターにとっても、プレイヤーにとっても、当社製品が最高だという証である。さて当社はこの業界にまたしても、最初のものをもたらした。「ドラゴン」と「キッス」で初めて実施される「スーパードラゴン」・「スーパードラゴン」・「スーパードラゴン」がそうである。

これはどういう意味かと言ふと、要は今夏から普及しはじめた新1ドル硬貨(女性として初めて米国硬貨の肖像に採用されたスーザン・B・アン・ソニー女史から、この新硬貨を「スーパードラゴン」と呼ぶようになってきて



「ドラゴン」、「キッス」を前に上の写真左から右へ、パワー氏(フィールド・サービス部長)、マート氏(宣伝部長-新任)、カラマリ氏(販売部長)、トム・ニーマン氏(フリッパー部門マーケティング部長)

AM機の職業訓練

2年目を開講したシカゴの学校

この職業訓練学校は、シカゴ市教育委員会の認可を得て「AM機講座」を昨年開講した。これはシカゴ市にあるパラー社、スターン社、ウィリアムズ社、そしてエンパイア・デベロップメント・インダストリアル社などのデベロップメント・インダストリアル社に、ストリベーター、さらには当地のオペレーター、協力してあり、もっぱらAM機の技術サービスマン養成に力を発揮している。

この職業訓練学校は、シカゴ市教育委員会の認可を得て「AM機講座」を昨年開講した。これはシカゴ市にあるパラー社、スターン社、ウィリアムズ社、そしてエンパイア・デベロップメント・インダストリアル社などのデベロップメント・インダストリアル社に、ストリベーター、さらには当地のオペレーター、協力してあり、もっぱらAM機の技術サービスマン養成に力を発揮している。



EXIDY CRASH
エキシディ社「クラッシュ」はセガ/グレン社「ヘッドオン」より後に作られたが米国では先に販売され席巻!

昨年本欄で紹介したシカゴのウオッシュボーン社が、AM機講座を開講した。これはシカゴ市にあるパラー社、スターン社、ウィリアムズ社、そしてエンパイア・デベロップメント・インダストリアル社などのデベロップメント・インダストリアル社に、ストリベーター、さらには当地のオペレーター、協力してあり、もっぱらAM機の技術サービスマン養成に力を発揮している。

米国AMOA & IAAPA 視察旅行

主催：アミューズメント通信社
取扱：近畿日本ツーリスト(上本町営業所)
日程：11月9日～22日(14日間)
費用：¥528,000

日程およびコース

月日	訪問地発着時刻	概要
11月9日	東京 発17:20 ロサンゼルス 着19:16	日付変更線通過 (シカゴ)
10日	シカゴ	終日：AMOA EXPO視察 (シカゴ)
11日	シカゴ	終日：AMOA EXPO視察 他、希望者は市内視察 (シカゴ)
12日	シカゴ 発10:00 ワシントン 着12:36	着後、ワシントン市内視察 (ワシントン)
13日	ワシントン	終日：各自業界視察 (ワシントン)
14日	ワシントン 発11:40 オーランド 着13:30	着後、ディズニーワールドへマジックキングダム視察
15日	ディズニーワールド	各自ディズニーワールド専門別視察
16日	オーランド 発12:25 ニューオーリンズ 着12:46	着後ニューオーリンズ市内視察 (ニューオーリンズ)
17日	ニューオーリンズ	終日：IAAPAショー視察 ()
18日	ニューオーリンズ 発13:35 ラスベガス 着14:50	(ラスベガス)
19日	ラスベガス 発09:45 ロサンゼルス 着10:37	着後、ナッツベリーファーム視察 (ロサンゼルス)
20日	ロサンゼルス 発10:00 サンフランシスコ 着11:10	着後、シスコ市内視察 (サンフランシスコ)
21日	サンフランシスコ 発15:40	日付変更線通過
22日	東京(成田) 着18:25 東京(成田) 発19:20 大阪 着20:25	東京、大阪でそれぞれ帰国手続後解散

本紙主催米国ツアーに付きましては今年も多くの間合せと応募いただき、堅実なツアーとしてご評価下さりまことに有難うございます。

さてすでにご応募いただいた方のご意見等により、さらに参加しやすく日程、費用を次のとおり一部変更することになりましたが、もちろんこれは所期の目的であるAMOAエキスポ、IAAPAショーを含めた米国AM業界を十分に視察できる、という方針での変更点です。

変更点は①帰路ロサンゼルス二泊を二泊で済ませ、②市内フラッシュスコを追加し、市内AM事情視察をとり入れ、③そのうえでハワイリマーズの休息をはずし、当初予定より一日早く十一月二十二日には東京到着となりました。④以上の変更にもない旅行費用が当初心算より一万円安くなり、⑤大阪空港から成田空港までの国内線乗車料も削減し、⑥ディズニーワールドへのバス代も削減し、⑦ディズニーワールドへのバス代も削減し、⑧ディズニーワールドへのバス代も削減し、⑨ディズニーワールドへのバス代も削減し、⑩ディズニーワールドへのバス代も削減し、⑪ディズニーワールドへのバス代も削減し、⑫ディズニーワールドへのバス代も削減し、⑬ディズニーワールドへのバス代も削減し、⑭ディズニーワールドへのバス代も削減し、⑮ディズニーワールドへのバス代も削減し、⑯ディズニーワールドへのバス代も削減し、⑰ディズニーワールドへのバス代も削減し、⑱ディズニーワールドへのバス代も削減し、⑲ディズニーワールドへのバス代も削減し、⑳ディズニーワールドへのバス代も削減し、㉑ディズニーワールドへのバス代も削減し、㉒ディズニーワールドへのバス代も削減し、㉓ディズニーワールドへのバス代も削減し、㉔ディズニーワールドへのバス代も削減し、㉕ディズニーワールドへのバス代も削減し、㉖ディズニーワールドへのバス代も削減し、㉗ディズニーワールドへのバス代も削減し、㉘ディズニーワールドへのバス代も削減し、㉙ディズニーワールドへのバス代も削減し、㉚ディズニーワールドへのバス代も削減し、㉛ディズニーワールドへのバス代も削減し、㉜ディズニーワールドへのバス代も削減し、㉝ディズニーワールドへのバス代も削減し、㉞ディズニーワールドへのバス代も削減し、㉟ディズニーワールドへのバス代も削減し、㊱ディズニーワールドへのバス代も削減し、㊲ディズニーワールドへのバス代も削減し、㊳ディズニーワールドへのバス代も削減し、㊴ディズニーワールドへのバス代も削減し、㊵ディズニーワールドへのバス代も削減し、㊶ディズニーワールドへのバス代も削減し、㊷ディズニーワールドへのバス代も削減し、㊸ディズニーワールドへのバス代も削減し、㊹ディズニーワールドへのバス代も削減し、㊺ディズニーワールドへのバス代も削減し、㊻ディズニーワールドへのバス代も削減し、㊼ディズニーワールドへのバス代も削減し、㊽ディズニーワールドへのバス代も削減し、㊾ディズニーワールドへのバス代も削減し、㊿ディズニーワールドへのバス代も削減し、

最終締切が迫まる!!

参加しやすい 安全な2週間 価格も安い 豊富な視察

本紙主催
第4回海外ツアー

コインセクター 信頼と技術のふれあい

Asahi 旭精工株式会社

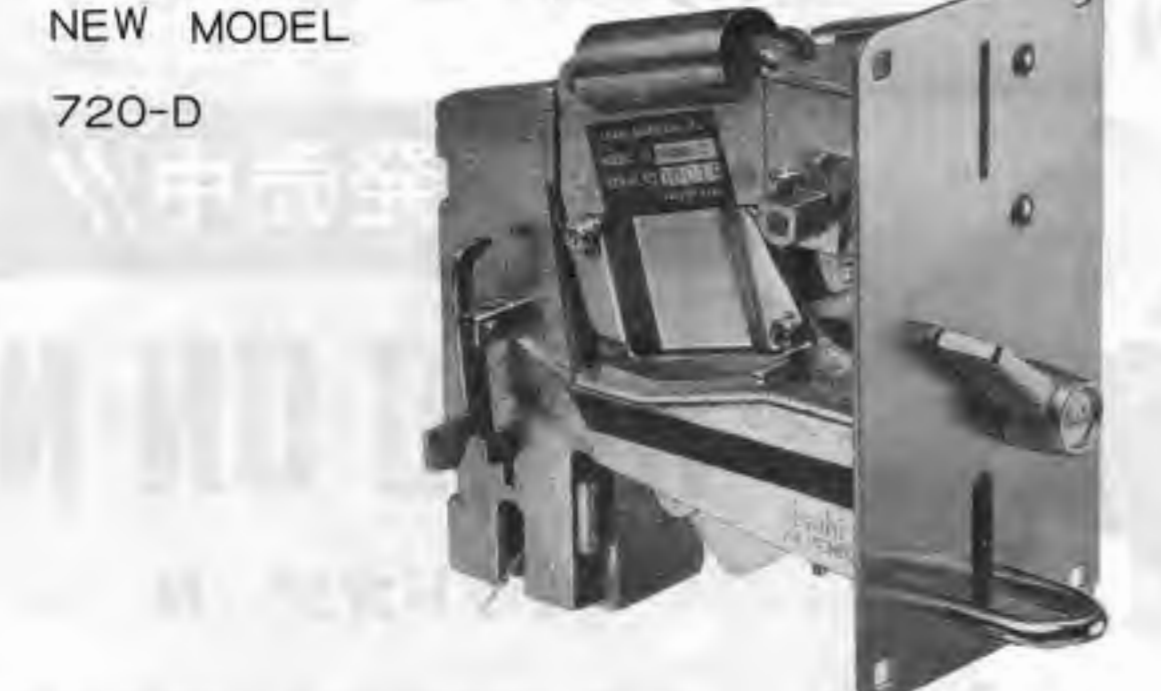
本社/東京都台東区竜泉3-7-3 〒110 phone 03(876)3405(代)

不良貨問題を一挙に解決

(改造五円玉、擬似硬貨)

- 720-Dの特徴
- 1.フロントタイプ 100円用、50円用セクターの完成品
- 2.従来のセクターをしのぐ選別精度
- 3.フロントプレートはステンレス製により堅牢
- 4.本体は亜鉛ダイカスト製により耐久性抜群
- 5.コインを材質、直径、厚さにて選別
- 6.あらゆる不正使用に対する防衛が装備
- 7.プロッターAC-100V、DC-12V、DC-24V、その他が取付可能

- 730-Dの特徴
- 1.フロントタイプ 100円用、50円用、25セント用
- 2.フロントプレートはアルミ製で900/F37と共通できる
- 3.テーブルTVタイプなど小容量なゲーム機および自販機に最適でコンパクトなセクターの完成品



新しさを求め伝統を重んじる!

腕相撲

子供から大人まで遊べます。あなたの実力で挑戦する番付ボタン(十両から横綱を押して勝負)

スペシャル・デュアル

いま人気最高の二つのゲーム(ヘッド・オン)と(スペース・アタック)を一機のテーブルに組み込んだ新製品。

カクテル・テーブル・フリッパー

〈わが国初登場〉洗練されたデザイン、場所をとらないミニサイズ

〈2機種〉

- ハートアンドスパーダ 2P
- ディスク "79" 4P

〈仕様〉

- 縦幅 980%
- 横幅 710%
- 高さ 750%

株式会社 テーカン 本社/東京都墨田区吾妻橋2-1-13 〒130 ☎(03)624-3101(代)
ヒット商品をお手元に レジャー・システム・クリエイター 名古屋営業所/名古屋市中村区下飯島町11-2 住友生命名古屋ビル11F ☎450 ☎052-583-0891-2

●詳細は本社宛にカタログを御請求下さい。



2 in 1 ROLLING CRASH



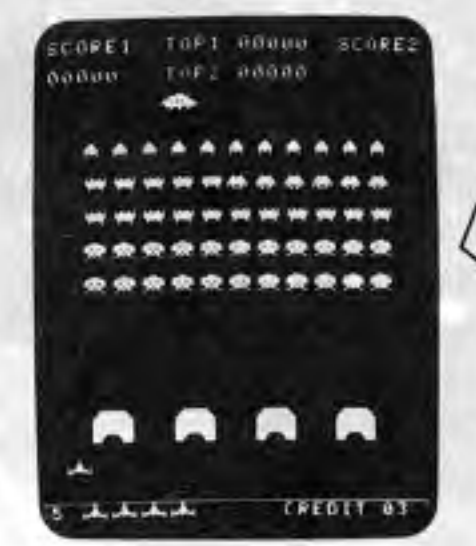
ツインワン
ローリング・クラッシュ

発売元
株式会社エム商事

STUNT CAR スタント・カー

ビッグに迫る!!
ニチブツの4機

SUPER MOON BASE スーパー・ムーンベース



2 in 1
切り替えが
できます



スペクター
SPECTER

- テーブル型仕様
 - 全高/600~750mm (5段階調節可)
 - 横巾/836mm
 - 奥行/536mm
 - 重量/35kg
 - 電源/100V

- アップライト型仕様
 - 全高/1,650mm
 - 横巾/600mm
 - 奥行/720mm
 - 電源/100V

¥95-1836

¥95-1835

日本物産株式会社

本社 大阪市北区天神橋1丁目12番9号 TEL(06)353-5211(代) 530



Nichibutsu

- 東京営業所: (03) 664-5271
- 仙台営業所: (0222) 65-5571
- 名古屋営業所: (03) 664-6774
- 奈良営業所: (0742) 33-6311
- 札幌営業所: (011) 824-2571
- 朝日物産: (03) 664-6774
- チャーステム

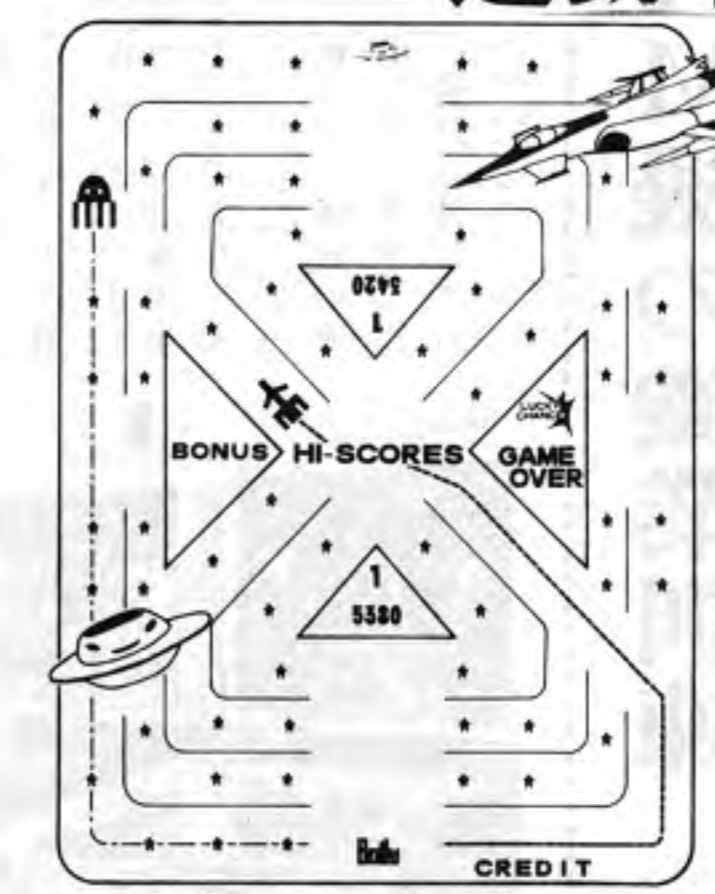
★ **新製品** ★

キャプテン スタントマン

「発進!!」大空の
追跡者、スタントマン。



定価 670,000円
¥95-1606



- ①自分の黄色いキャプテンスタントマンを、赤色のマーシャンに衝突させないように、ハイスピードボタンとレバーで、コース上のデビルを消していく。
- ②1デビル10点それを全部消すと、1デビルの点数が10点増加しボーナス得点が加算される。
- ③デビルの色がピンクに変わるとスペシャルデビルとなり、1デビル100、200、300点のいずれかの点数が加算される。
- ④ワンパターンに2度限りラッキーチャンスがあり、点滅信号が発信した時マーシャンを発射ボタンで撃退してスタントマンは、ジャンプして反対方向に現われる。
- ⑤5,000点でスタントマンが1機追加され、15,000点になると再ゲームができます。

本 社 大阪市北区浪花町13番38号 530
TEL (06)374-0525 代表
技術部 TEL (06)376-1345 代表
東京都豊島区東池袋3丁目1番地1号私書箱1053
サンシャイン60(12F)東京(03)987-3081 代表 170
名古屋市中村区名駅5丁目10番7号 450
花車ビル中館3号 TEL名古屋(052)583-1656 代表

信頼は言葉から生まれない
JAPAN Bally 日本バーリー電子機器株式会社
ELECTRONICS COMPANY

価値あるマシンの供給者として

任天堂製
Monkey Magic
モンキー マジック

任天堂製
BOMB BEE-N
ボムビー-N

秋に向け続々と
新製品を発売!!



コミカル
新ゲーム

¥95-1740



品格ある
新ゲーム

¥95-1740

絶賛発売中!!

HEAD-ON-N

ヘッドオン N

SF-HISPLITTER

SF-ハイスプリッター

株式会社 **ツムラ**

大阪府城東区諏訪2丁目7番3号 名古屋ジューク株式会社
〒536 ☎06(969)3531(代) 〒464 名古屋市千種区鏡ヶ池3-6
☎(052)781-6380

白男川修作(もと株アムコ、タックス貿易株の社長)は、われわれをはじめ当業界に甚大な被害を与えて目下逃亡中ですが、所在等ご存知の方は上記まで是非ご連絡下さい。業界浄化のためにどうぞ協力下さるようお願い申し上げます。

UNIVERSAL

GALAXY WARS

(ギャラクシー・ウォーズ)
8月度新製品
(54年7月15日)

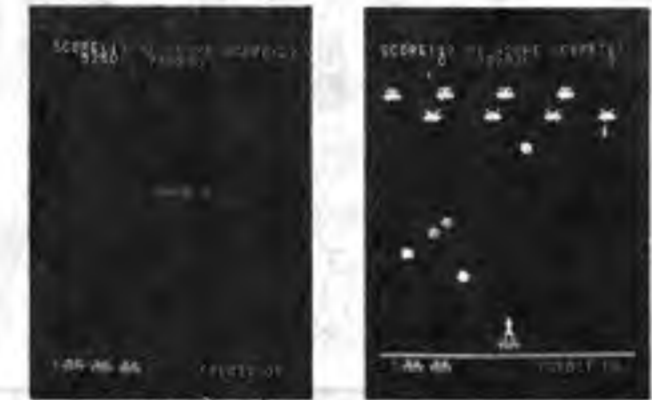


5秒前
光子ミサイル
スタンバイ



▽95-1632
A C 100V 85W 50/60Hz
550%(D) 800%(W) 600~700%(H)

画面からメッセージが出ます



遊び方
①ファイアーボタンでミサイルを発射させ、レバーでミサイルを左右にコントロールしてUFOを攻撃して下さい。
②UFOの点数は、50~550点、1ボタンに1回のボーナス得点として600点のチャンスがあります。

特長
①0~999,990点まで表示されます。
②3000点あるいは5000点で1門ふやせます。(ティップスイッチで設定)
③発射台数は2~5台(ティップスイッチで設定)

GIVE UP!!コンテスト開催
詳細は、当社へお問い合わせ下さい。

ギャラクシー・ウォーズ
9月7日現在製造許諾会社

株式会社タイトー
株式会社日本商事

遊びの世界を広げる

UNIVERSAL

海外/ロサンゼルス・ロンドン・台湾

ユニバーサル販売株式会社

本社 東京都中央区日本橋堀留町1-12-3 大阪営業所 大阪市淀川区西中島 6-7-8
☎(03)661-0330☎ ☎(06)304-3955☎
名古屋営業所 名古屋市中区錦1-8-1 九州営業所 福岡市博多区比恵町1-18
☎(052)232-1167☎ ☎(092)471-6188☎
(東カン福岡第2ビル)

株式会社ユニバーサル

栃木県小山町栗宮1 9 2 8 ☎(0285)25-5521☎

BONANZA CHANGER

モデル BTC-100 M 増収益★売上金管理
モデル BTC-200 M

★省力★販売促進★
続々★
新機種登場!!
マルチタイプ



モデルBTC-100C
¥100→¥50×2
¥100→¥10×10
切り換え可能
50円硬貨7,000枚
10円硬貨6,000枚
収容可能

モデルBTC-100M
¥100→メダル
(1枚から10枚まで)
切り換え可能
256サイズメダル
5000枚収容可能

モデルBTC-200M
¥100×2枚→1枚から
99枚迄
切替自由
¥100×1枚にも可能
両替機としても使用
出来ます

ホッパー乱雑投入式、100円硬貨連投可能
高さ550%×幅330%×奥行280%



メダルゲーム場での必需品!

千円札両替機



特製アーダック¥1,000紙幣
両替機ADC-3000と併用
して御使用になれば、売上
増加、売上金管理、省力に
尚一層の力を発揮いたしま
す。

●メダルゲーム ●アーケード
●ゲームコーナー ●自販機コ
ーナー ●ホテル ●各種ロケ
ーションなどの強力な販売促
進機。

ADC-3000
最もコンパクトサイズ
高さ462%×幅408%×奥行309%



H : 30% (778%)
W : 15% (406%)
D : 18% (473%)
Wt : 115Lbs (51.2kgs)
電源 : AC100V 50/60Hz
電力 : 101W
▽91-14645

《遊び方》
1.メダル投入、1枚から5枚迄
投入出来ます。
2.6以下、8以上、7、11、2又は
12のボタンいずれか押すとサイ
コロは自動的に転ります。
3.サイコロの出た目の合計と押
したボタンの数が合えば当り
です。
4.当りの場合PAYOUTのボタン
を押せば表示の通りの数のメ
ダルが払い出されます。
5.上記④の払い出しをせずに大
(8以下)又は小(6以下)のボタ
ンを押せば、バイ、バイの勝負
にチャレンジ出来ます。

BONANZA ENTERPRISES, LTD.

ボナンザ エンタープライゼス リミテッド

横浜市磯子区新磯子町6-6 TEL 045-753-3951-6

美 善 通 商 御 札 機 (011)822-9547 西 部 リ ー ス 静 岡 (0542)528-1123
勝 エ ス コ 貿 易 東 京 (03)455-6511 名 古 屋 ジ ュ ー ク 名 古 屋 (052)781-6380
ミ リ オ ン ト レ ー ダ ー 東 京 (03)325-4112 洲 日 本 商 事 大 阪 (06)962-7721
ヒ ル サ イ ド ア ミ ュ ー ズ メ ン ト 横 浜 (045)662-0109 コ ッ ビ 伊 川 崎 (044)222-7940



ヒットマシンをお手元に

伝統と技術の結晶!!

ジョッキー・クラブ

★2倍賭けのテーブル型で
2人で4枚賭け



▽91-15708

リトルボーイ・トリプル

★超小型のカウンター式
3倍賭けのダイゴ味!!



▽91-11722

エキスパート II

★3倍賭け、しかも3種の
ネキストゲームつき



※上記メダルゲーム機の設置運営につきましては「メダルゲーム場運営基準」を守って下さい。

ヘッドオン N

モンキー・マジック

PT・ヘッドオン

スタントカー



逆方向から突進してくるコンピューターカーをかわし、ドットを消せ!! (任天堂製)
▽95-1740

歯が崩れ顔面が変わり帽子が消える!! コミカルでカラフルな新ゲーム。(任天堂製)
▽95-1740

チャレンジコースは4種類。リプレー得点設定も可能な高度ヘッドオン (アイレム製)
▽95-1655

コンピューターカーとの激突をさせて逃げ回るコース (日本物産製)



株式会社

ベンドジャパン

本社 〒556 大阪市浪速区水崎町18番地
TEL 06(643) 3857 (大代表)

東京支店

〒104 東京都中央区新川1-18-7 新川ビル
TEL 03(553) 8293(代)

沖縄支店 沖縄ベンドジャパン

〒901-22 沖縄県宜野湾市大山436
TEL 09889(7) 3333

松山支店 ベンド松山

〒790 松山市葦野町6丁目19 三好ビル
TEL 0899(25) 1300