

THE GENERATION OF.....

MEGA

VLC GAME

★ THE GENERATION OF MEGA ★
1991
32



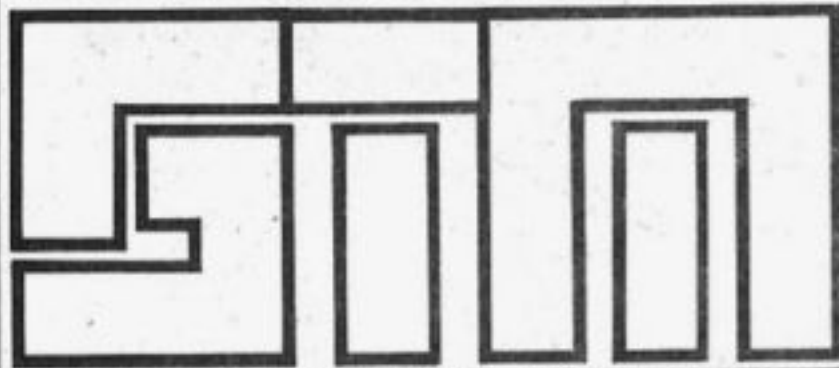
● มาชมกันก่อน
กับตัวอย่างของ

JUMP WORLD '91

● สัมผัสกันให้ถึงที่สุดของเนื้อแท้
สร้างเกมด้วยตัวเอง!!
กับเกมล่าสุดในเครื่อง FAMILICOM

eureka scan
เจ้ามือจ่าย

12 Baht



GENERATION TECHNIC MEGA BY YAI..

WANDERERS FROM YS

พอเริ่มเกมอดอลจะอยู่ใน เมือง เลคมอน ซึ่งเป็นเมืองที่มีร้านขายอาวุธ เครื่องป้องกันรวมทั้ง ITEM มากมาย ให้เราซื้อสิ่งที่จำเป็นให้กับอดอล หลังจากนั้นก็ให้ไปคุยกับทุก ๆ คนในเมือง เพื่อสืบเสาะหาทางที่จะไปช่วยพี่ของลิเลียที่ถูกขังที่เหมือง

หลังจากนั้นก็ให้อดอลเดินทางไปที่เหมือง ภายในเหมืองมีศัตรูอยู่มากมายการที่จะผ่านด่านนี้ได้ อย่างน้อยควรมี LEVEL 7 ขึ้นไป ซึ่งถ้าจะสำรวจกันจริง ๆ แล้วในเหมืองจะมีประตูอยู่ 3 บาน ตามคำบอกของชาวบ้าน แต่กลับพบแค่ 2 ประตูนี้คือ **ป้อมปืนอันแรก** ที่อดอลจะต้องค้นหาต่อไป ภายในเหมืองนั้นจะมี **กล่องสมบัติ** อยู่ 2 กล่องการที่เราจะเข้าประตูได้นั้น ต้องรวบรวมของให้ครบ 3 อย่างคือ **แหวนพลัง 2, อัญมณี และกุญแจ** 2 อย่างแรกจะอยู่ในกล่องสมบัติ ส่วนชิ้นสุดท้ายอยู่ที่คนงานในเมืองคนหนึ่ง โดยให้เราหาคนงานให้พบ จากนั้นคนงานที่จะให้กุญแจกับเรา ให้เราเข้า **ประตูมูมบนขวาสุด** ของที่ถลุงแร่ในนั้นจะมีพ่อมดแห่งเลคมอนอยู่มันไม่ค่อยเก่งนัก ให้เราเข้าไปจัดการกับมัน เมื่อเราฆ่ามันได้จะได้ดาบวิเศษ หลังจากฆ่าพ่อมดแห่งเลคมอนได้แล้ว ให้ไปหาคนงานในเมืองอีกครั้ง เขาจะให้เราเดินทางไปที่ชั้นใต้ เพื่อสืบเสาะหาสิ่งที่ยังเป็นปริศนา นั่นก็คือประตูบานที่ 3 ในระหว่างทางจะพบศัตรูตัวใหม่ และเก่งกว่าเก่าเยอะให้ระวัง เมื่อเราเข้าไปถึงชั้นสุดท้ายจะพบกับประตูบานหนึ่งให้เราเข้าไปจะพบกับเทพีศักดิ์สิทธิ์

ที่เฝ้าทางลับ ให้อดอลเข้าไปทำลายมันให้ได้ ทางลับจะปรากฏขึ้นให้เราเข้าไปในนั้น จะพบกับพี่ชายของลิเลียบาดเจ็บสาหัส ให้เราเข้าไปคุยกับเขา แต่!! มีผู้ชายอีกคนนั่งอยู่ด้วยดูท่าทางไม่น่าไว้ใจเลย เขาคือใคร? ให้อดอลเข้าไปคุยกับชายนำส่งสตัคคนนั้น เขาจะหนีไป จากนั้นคนงานก็จะพาเราออกมา พี่ชายของลิเลียบอกให้อดอลไปหาลิเลียที่บ้านของโคกิโอเธอจะอยู่ที่นั่น

เมื่ออดอลพบกับลิเลียแล้ว ให้อดอลเข้าไปคุยกับเธอ เธอจะบอกทางไปภูเขาไฟเพื่อป้องกันเมืองเลคมอนเพราะภูเขาไฟกำลังจะระเบิดและบอกสิ่งที่สามารถจะเปิดประตูบานสุดท้ายในเหมืองได้ และให้อดอลไปหาผู้หญิงอีกคนหนึ่งให้ไปคุยกับเธอ เธอจะให้แหวนป้องกันพลังสองแก่ออดอล

พอฟังข่าวสารเสร็จเรียบร้อยให้เดินทางไปที่ภูเขาไฟ ศัตรูในนี้แน่นอนมันต้องเก่งกว่าเจ้า ศัตรูในเมืองอย่างแน่นอน ดังนั้นควรมี LEVEL 11 ขึ้นไปถึงจะผ่านได้ ภายในจะมีศัตรูเก่ง ๆ อยู่มากมายระวัง ให้เราเดินทางเพื่อหา **กล่องสมบัติ** และ **แหวนหินไฟ** เมื่อเราเดินทางมาถึงห้องโถงจะพบกับชายนำส่งสตัคคนนั้นอีก ซึ่งเขากำลังคุยกับพระราชาและในตอนนี้เราถึงจะรู้ฐานะที่แท้จริงของชายนำส่งสตัคคนนั้น เขาก็คือองครักษ์ของพระราชา อดอลจะถูกทหารจับไป ในโถงฐานที่บุกรุกและแอบฟังความลับของเมือง องครักษ์จะพาอดอลไปที่หุบเหวมรณะ อดอลจะถูกชายคนนั้นแคะลงไปยังปากปล่องภูเขาไฟ ซึ่งทางเดินจะมีอยู่

2 ทาง ทางขวาจะเป็นทางที่พาไปชั้นบนต่อไป แต่ตอนนี้ออดอลยังไม่ไป ได้ เพราะมีลาวาไหลทะลักปิดทางขึ้นอยู่ ดังนั้นเราจะต้องหา **ผลึกน้ำแข็ง** ให้ได้ ซึ่งผลึกน้ำแข็งจะอยู่ที่ **เจ้ามังกรไฟ** การที่จะพบเจ้ามังกรไฟนี้ออดอลจะต้องพบกับศัตรูในปล่องภูเขาไฟมากมาย ซึ่งมันเป็นเรื่องที่ยากมาก ก่อนที่จะถึงค้ำมังกรไฟจะพบกับลาวาที่พุ่งขึ้นมาจากพื้นดินมันน่ากลัวมาก ช่วงนี้ให้เรา SAVE บ่อย ๆ เมื่อถึงเจ้ามังกรไฟให้เราฆ่ามันซะ เราก็จะได้ผลึกน้ำแข็งมา จากนั้นให้เรากลับไปที่ทางขึ้นให้เราทำการใช้ผลึกน้ำแข็งลาวาจะแข็งตัวให้เราขึ้นไปชั้นบนจะพบกับสาวน้อยคนนึงเธอก็คือ ลิเลีย นี่เองเธอจะมาบอกทางที่จะไปฆ่าเทพมังกรแห่งภูเขาไฟตัวจริง ทันใดนั้นองครักษ์และพระราชาก็เดินทางมาทางนี้พอดี ดีที่ลิเลียอยู่ด้วย เธอจึงพาอดอลไปหลบที่ประตูลับ ทำให้อดอลรอดพ้นจากการจับกุมของทหาร ภายในประตูนี้จะมี **เทวรูปอิซท์โต** ตั้งอยู่ มันคือจุดปริศนาให้อดอลเดินทางไปเทวรูป ลิเลียจะช่วยเปิดทางลับให้ ทางลับนี้จะเป็นทางที่พาอดอลไปพบกับเทพเจ้ามังกรไฟที่เป็นต้นเหตุในการระเบิดของภูเขาไฟ เมื่อฆ่ามันได้ภูเขาไฟก็จะสงบลง และอดอลจะได้แหวนหินไฟที่สามารถไขประตูบานสุดท้ายได้ จากนั้นให้อดอล

เดินทางกลับแต่ในระหว่างทางจะพบกับองครักษ์อีกครั้ง การต่อสู้จะเกิดขึ้นอีกแล้วหรือ แต่ ลิเลียได้มาห้ามเอาไว้ทัน และเธอก็ได้อธิบายเรื่องทั้งหมดกับองครักษ์ ดังนั้นองครักษ์จึงช่วยพาอดอลออกจากภูเขาไฟมายังเมืองเลคมอนเมื่อไปถึงหน้าเมืองเพื่อนของอดอลจะมาคอยอดอลอยู่ เมื่ออดอลได้บอกเรื่องทั้งหมดเพื่อนของอดอลก็จะจากไป เพื่อจะไปหาคนงานในเมือง ให้อดอลเดินทางไปที่บ้านร้าง ซึ่งตอนนี้พี่ชายของลิเลียจะพักอยู่ที่นั่น ให้อดอลเข้าไปคุยเขาจะให้แหวนลดความเร็วกับอดอล เมื่ออดอลได้แหวนแล้วให้ไปที่เหมืองไปยังประตูปริศนาชั้นอีกครั้ง จะพบกับคนงาน เมื่อคนงานรู้ว่าอดอลมีแหวนหินไฟคนงานจะบอกวิธีเข้าประตูปริศนาแก่ออดอลภายในนั้นจะมีของต่าง ๆ ให้เก็บมากมาย แต่ที่เห็นจะสำคัญที่สุดก็คงจะเป็น **คัมภีร์โมอาย** LEVEL 13 จะขึ้น เมื่อได้คัมภีร์โมอายให้อดอลหาเจ้าผลึกปีศาจให้พบ เมื่อพบแล้วให้เราฆ่ามันให้ได้ แต่มันเก่งมาก ต้องระวังตัวให้ดี เมื่อมันตายแล้วเราจะได้รูปปั้นมา จากนั้นให้เราเดินทางกลับกลับไปหาคนงานอีกครั้ง คนงานจะช่วยพาเราออกไปจากถ้ำให้อดอลกลับไปเมืองเลคมอน จะพบกับพระราชาที่บ้านร้าง แต่ยังคงเล่นหน้าอีกแล้ว



NUMBER 32

VOLUME 130

1991











COVER = SAIKEN CONTENTS

สวัสดีครับผู้อ่านที่รักทุกท่าน
 สนุกกันละครับในปลายสัปดาห์ที่ผ่านมา กับการเปิดกิจกรรมสนุก
 ถึง 2 กิจกรรม อย่างแรกจากกลุ่มพี ๑ ในทีม ที่จัดให้มีการแข่งขันต่อ
 ภาพจิกซอ โดยเริ่มไปแล้วเป็นครั้งแรก ที่เซ็นทรัลลาดพร้าว เมื่อเสาร์
 ที่ผ่านมา (นี่เขียนต้นฉบับวันศุกร์นะ) ตอนนั้นก็ยังเปิดรับสมัครกันอยู่ยัง
 ไม่หมดเขต เพราะว่ารอบตัดสินนั้นไปว่ากันในเสาร์สุดท้ายของเดือน
 หน้าไหน คนที่มาพร้อมกิจกรรมก็จะได้รับของติดไม้ติดมือกันไปทุกคน
 เพราะเราได้รับอุปถัมภ์จาก บะหมี่ยูมี บะหมี่ในซามันใจ และรางวัล
 ชมเชยจากไอเอสเก็ตติ้งฮอล ให้คุณไปเล่นสนุกกันในลานสเก็ตฟรี ๆ โดย
 ไม่ต้องเสียสตางค์ ส่วนผู้ที่ชนะในแต่ละสัปดาห์ ก็จะได้รับของเล่นพิเศษ
 จากทีมงาน
 สัปดาห์หน้าเมก้าจะนำเอารายงานการแข่งขันนี้มาให้ทราบสถิติกัน
 อีกงานที่จัดขึ้น ก็คือการแข่งขัน วิดีโอเกมแบบบิค ๆ ซึ่งจัดขึ้นที่ไอเอส-
 เก็ตติ้งฮอลตั้งแต่วันเสาร์ที่ผ่านมาเหมือนกัน รายละเอียดในการสมัครเข้า
 แข่งขันก็มีอยู่แล้วภายในเล่มจ้า
 หมดกันไปแล้วกับเครื่องซูเปอร์ฟามิคอม แต่ก็ยังมีน้อง ๆ เพื่อนอีก
 หลายคนเรียกร้องกันเข้ามาอีก ถ้าอย่างนั้นละก็ ขอให้รอกันอีกสักเล็ก
 น้อย พอจะมีมาให้เป็นเจ้าของกันอีกได้ ตามข่าวคราวกันในฉบับหน้าก็
 แล้วกันนะครับ และสำหรับตราก่อนบอล แชค ภาค 2 เนี่ย...ปรากฏว่า...
 รั้วโทรศัพท์ส่งจองกันเข้ามาไม่หวั่นไหวจริง ๆ จนต้องเพิ่มจำนวนขึ้นอีก
 ครั้ง...อ่านรายละเอียดภายในครับ
 ในเดือนหน้า...เมก้ามีอะไรที่พิเศษมาฝากผู้อ่านกัน เกี่ยวกับเกม
 นี้ละ...ระวังกันให้ดี...กับของดี ๆ ที่เรามีมาอวดคุณ
 อารมณ์มัน ๆ ของคนทำหนังสือ
 เมก้า.

BLACK MAGIC
245-2408

MEGA GAME
3940431 ต่อ 114

G.T.M.....	3
ฝากมาบอก.....	4
POWER UP.....	6
 SOFT EXPRESS.....	7
● มาแล้ว F-1 ของ SUPER จะเป็นแบบใหม่ดูกัน	
 JUMP WORLD.....	8
● มาแล้วนักสู้ทั้ง 7 คราวนี้มีศัตรูตัวใหม่มาอีก	
 เกมสร้างเกม.....	10
● เกมที่สร้างตัวเองชอบพระเอกแบบไทย ศัตรู ฉากอย่างไหนทำเองได้เลย	
 สอนสนุกที่ไม่สนุก...	14
♣ อินดี้ต้อนรับเข้าสู่วินเทอร์แดนส์การต่อสู้	
 DEBLOCK.....	16
● ต่อเลือกให้ครบทั้ง 4 ด้าน 4 มุม	
 แม่มดน้อย.....	18
● การผจญภัยของแม่มดมิกหัด	
 ฮานาตะกาดากะ.....	19
● เกม SHOOTING แนวน้อย	
 SOFT EXPRESS....	20
♣ ซอฟต์แวร์ใหม่ ๆ มากมาย	
MEGA EXPRESS.....	23
SWOP SHOP.....	24
TOP 30.....	26
MEGA TECHNIC.....	27

 SHOOTING GAMES	 RPG. GAMES	 ADVENTURE. GAMES	 TABLE. GAMES
 PUZZLE. GAMES	 SPORT. GAMES	 ACTION GAMES	 SIMULATION. GAMES

Staff !!
 ● เจ้าชอล วิบูลย์กิจการพิมพ์ ● ผู้อำนวยการ นางนวลจันทร์ พรดิบุณย์ ● จัดจำหน่าย วิบูลย์กิจการพิมพ์ ● บรรณาธิการอภิชาต ภรต ครนาค
 ● บรรณาธิการ ช่างแซว ● กลองบรรณาธิการ โก๋, วิเชียร, บุช ● ฝ่ายศิลป์ เซ็น, โก๋, BLUE ● แปกและเรียบเรียง ชูระ, ภรต, นิระ ● สมาชิก
 พิพย์ ● เรียบพิมพ์ เหม่ง, เสาวรส ● สำนักงาน LINE ART & NETWORK 50/98 สุขุมวิท 62 บางนาท กม. 10250 ● TEL 311-3270, 311-3254

ฝากมาบอก TOP 10 IN U.S.A

SUPER NES เหยียดกันไปแล้ว JOY มีลักษณะแบบเดียวกับ SFC เลย SOFT ที่จะตามมาบรรดานักเล่นก็คาดหวังไว้ว่าจะเหมือนกับ SOFT ของ SFC ก็



จะดีเพราะถ้าเป็นอย่างนั้นโอกาสที่จะเล่นเกม RPG ในภาคภาษาอังกฤษก็จะพลอยมีไปด้วยเมื่อไม่นาน

เดือนกันอีกทีสำหรับใครที่คิด

จะฝากญาติพี่น้อง เพื่อนฝูงชื่อเกมที่อยู่ไปซื้อเกมในห้างสรรพสินค้าจะดีกว่าเพราะราคาจะแพงกว่าบ้านเราแน่จ๊ะ (คงเหมือนกับในห้างบ้านเราที่ราคาเกมแพงเหลือกำลัง) สำหรับที่ U.S.A ชื่อซอฟต์แวร์ GB พวก RPG จะดีที่สุดเพราะเป็นภาษาอังกฤษซอฟต์แวร์ F.F. อย่างชื่อมานะครับ เพราะไม่เหมือนกันยกเว้นแต่ใครที่มีเครื่องนิแทนโดสีเทาอยู่ (NES เคยเข้ามาขายในบ้านเราอยู่พักหนึ่ง ไม่ได้รับความนิยมนัก รุ่นนี้ดีหน่อยตรงที่เล่นซอฟต์แวร์ของ F.F. ก็ได้แถมยังมีซอฟต์แวร์ที่เป็นแอคชั่น-เคอร์ทำให้ GB ออกบน TV ได้ด้วย) อธิบายกันสักนิดกับเกมที่สุดฮิตในอเมริกาตอนนี้เป็นเกมเกี่ยวกับผจญภัยแอคชั่นของเหล่า

คางคก (BATTLE TOADS) ยังไม่รู้ว่าเป็นอย่างไร ใครที่ก๊อปปี

10 อันดับยอดนิยมในอเมริกา			
อันดับ	ชื่อเกม	ผู้ผลิต	อันดับเก่า
1	BATTLE TOADS	TRADE W.	—
2	SUPER MARIO 3	NINTENDO	1
3	DR. MARIO	NINTENDO	4
4	TETRIS	NINTENDO	2
5	TETRIS [GB]	NINTENDO	3
6	MIKE TYSON'S PUNCH OUT	NINTENDO	8
7	ADVENTURE ISLAND 2	HUDSON	6
8	V. BALL	NINTENDO	—
9	EXTRA BASES	BANDAI	—
10	PLAY ACTION FOOTBALL	NINTENDO	—

สุดท้ายนี้มีสูตร เลือกฉากของ GG. เกม WONDER BOY ในฉากโตเต็ม กดคอนโทรลเลอร์ลง ซ้าย แล้ว START จาก STAGE ขึ้นมาให้กด บน เลือกฉากได้ตามใจชอบ PASS WORD ของ แด็กคิวล่า 2 (GB) หัวใจเทียน, ลูกแก้ว, ลูกแก้ว เจอบอสสุดท้ายเลยทีนี้น่าดู!



สวัสดิ์ศรีชัย

บาเรียส PRESENT

เขียนการ์ตูนกับเกอ:

ทุกกระดุมให้ดอกกลับมา คิมพิทป์ อัครศรี เพื่อเป็นแนวทางฮิม: สู่ความเป็นยอดนักเขียนการ์ตูน โดยปรมาจารย์ อ.โทริยาม่า อากิระ

ทุกขั้นตอน... อย่างละเอียดที่สุด เพื่อปูทางคุณ ให้เขียนมาเพื่อเขียนเป็นหนังสือ

15 Baht

“หนังสือดี ๆ ที่คุณรอคอย”

บาเรียสเขียนการ์ตูนกับเกอ:

น้อง ๆ คนไหนอยากเขียนการ์ตูนเก่ง
อยากรู้ถึงขั้นตอนการวาดการ์ตูน
อุปกรณ์ต่าง ๆ ทุกอย่าง
ภายใต้การแนะนำของ
อ.โทริยาม่า อากิระ



MEGA SUPER TRICK ICE SKATING CUP

งานสนุก ๆ ของเพาเวอร์อัพ ที่มีการร่วมมือกันกับผู้จัดการหลาย ๆ ฝ่าย ออกมาเป็นการจัดกิจกรรมการแข่งขัน วีดีโอเกม ก็มีรายละเอียดให้ทราบกันดังต่อไปนี้ครับ

ไอซ์สเก็ตติ้งฮอลล์ ขอเชิญน้อง ๆ และผู้ที่สนใจเข้าร่วมการแข่งขันชิงแชมป์ยอดคนักเล่น วีดีโอเกมส์ ตัวจริง ปี 1991 ของไอซ์สเก็ตติ้งฮอลล์ซึ่งทุนการศึกษา และของรางวัลมากมาย โดยแบ่งการแข่งขันออกเป็น 2 ประเภทดังนี้

1. POWER TRICK - แข่งขัน 10 นาที ผู้ที่ได้คะแนนมากอันดับ 1 - 20 จะได้ผ่านเข้าสู่รอบชิงชนะเลิศ
2. FAST TRICK - เคลียร์เกมส์เสร็จก่อนใช้เวลาน้อยอันดับ 1 - 10 จะได้ผ่านเข้าสู่รอบชิงชนะเลิศ

รอบคัดเลือก วันที่ 17, 18, 25 สค. 1, 7, 8, 14, 15, 21, 22, 28, 29, กย. 5, 6, 12, 13 ตค. ณ ไอซ์สเก็ตติ้งฮอลล์ รามฯ และ ธนบุรี รอบชิงชนะเลิศ สำหรับผู้ที่ผ่านในรอบคัดเลือกจะได้เข้าสู่รอบชิงชนะเลิศ ในวันที่ 26 ตค. นี้ ณ ไอซ์สเก็ตติ้งฮอลล์ รามฯ

“อย่าเก็บความสามารถเอาไว้ แสดงออกมาซิ โอกาสมาถึงแล้วนะ ความสนุก.....ความมันส์.....มีให้คุณ ชิงทุนการศึกษา และของรางวัลมากมาย

- สนใจสมัครได้แล้วตั้งแต่วันที่ 5 ตค. 34 ที่ไอซ์สเก็ตติ้งฮอลล์ รามฯ ธนบุรี หรือ ดัดใบสมัครจากนิตยสาร “MEGA”

อย่าลืม! กรุณาจะบุดานที่แข่งขัน ไอซ์สเก็ตติ้งฮอลล์ รามฯ ธนบุรี

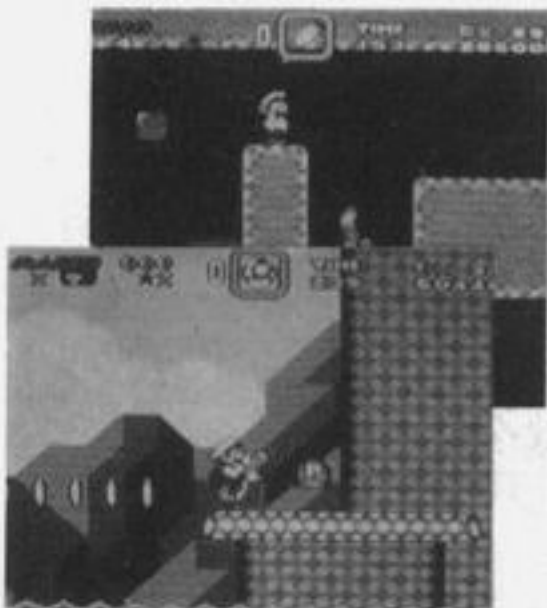
- สอบถามรายละเอียดได้ที่ ไอซ์สเก็ตติ้งฮอลล์ รามคำแหง โทร. 318-1001 หรือ ไอซ์สเก็ตติ้งฮอลล์ ธนบุรี โทร. 477-9466-7

สนับสนุนโดย



สนใจก็ติดต่อด้านล่างนี้ เขียนรายละเอียดให้ชัดเจน แล้วยื่นใบสมัครด้วยตัวเองที่ “ไอซ์สเก็ตติ้งฮอลล์” ซึ่งเค้ามีตั้ง 2 สาขา คือที่เดอะมอลล์ 5 (ฝั่งธนบุรี) และเดอะมอลล์ 4 (รามคำแหง) ยื่นที่ไหนก็แข่งที่นั่น ถ้าอยู่ไกลที่สาขาใด ก็ส่งไปที่สาขานั้นครับ รีบเสียตั้งแต่วันนี้เป็นต้นไปเลย

MEGA



ใบสมัคร

ชื่อ.....
 เพศ..... อายุ.....ปี ที่อยู่.....
 โทร.....
 ประเภทการแข่งขัน..... สถานที่แข่งขัน.....

NO.....

เงื่อนไขการสมัคร 1. รูปถ่าย 2 ใบ พร้อมสำเนาบัตรประชาชนหรือทะเบียนบ้าน 2. การแข่งขันทั้ง 2 ประเภท ไม่จำกัดอายุ 3. ฟรีตลอดรายการ 4. หมดเขตรับสมัคร 5 ต.ค. 34 5. กรุณารับบัตรเข้าร่วมการแข่งขันฯ จากเจ้าหน้าที่ฯ เมื่อยื่นใบสมัคร

F-1 เอ็กซ์โซท ฮีท

SUPER FAMICOM

SETA

วางตลาดเดือนตุลาคม ราคา 8,900 เยน

ACTION



ไม่ใช่การแข่งรถ แต่เป็นการแยกแยะส่วนประกอบต่าง ๆ ของรถโดยละเอียด คุณต้องหาของเหล่านี้มา



นี่คือฉากเข้า PIT IN

นี่เป็นเกมแข่งรถ F-1 ชิ้นแรกที่เป็น SOFT ของ SFC เป็นเกมแข่งรถ 3D ที่คุณจะสามารถได้เต็มทีกับความสามารรถที่ถูกแจกแจงจนละเอียดยับของรถแข่งวิธีบังคับก็ง่าย ๆ ปุ่ม B,A เป็นคันเร่งกับเบรค ปุ่มทิศทางเป็นสตีลิ่งริง ปุ่ม L,R เป็นการขึ้นลงของซีฟท์ แม้แต่ มานูอัลซีฟท์ก็สามารถทำให้โอโตเมติกได้ คุณเลือกแบบที่ตัวเองชอบได้อีกด้วยนะแน่นอนเลย คุณต้องแข่ง 16 สนามทั่วโลก เมื่อคุณชนะในแต่ละสนามแล้ว ก็จะได้รับเงินมา ก็เอาเงินนั้นมาซื้อส่วนประกอบให้รถ เพื่อที่จะวิ่งได้เร็วขึ้น ถ้าตั้งเครื่องยนต์ก็สามารถ POWER UP ขึ้นไปได้เรื่อย ๆ ส่วนประกอบอื่นนอกจากเบรค, เครื่องยนต์ ฯลฯ แล้วยังมีตีพิวเซอร์, ฮาร์จซี ฯลฯ คนที่ชื่นชอบเกี่ยวกับรถแข่งคงถูกใจที่เห็นว่ามีส่วนประกอบมากมาย เพื่อที่จะวิ่งให้เร็ว เราก็ต้องซื้อชิ้นส่วนราคาแพงมา คุณต้องตั้งเครื่องให้มันรับกับสภาพสนามแต่ละสนามด้วยนะ มันเป็นอีกหนทางในการที่จะชนะ

สู้ให้ชนะทั้ง 16 สนามคือหน้าที่ของคุณ

SQUALL นั้นความเร็วสูงอย่างมาก ๆ มีการเทียบกันแล้วว่าเกมนี้มีความเร็วสูงกว่าเกมแข่งรถธรรมดาถึง 1.25 เท่า



แบบนี้ต้องซิ่งกันหน่อย



ด้านบนของฉากมีข่าวสารที่จำเป็นต่อเกมเอาไว้ด้วย มุมซ้ายบนมีบอกแผนที่สนามมีความจำเป็นต้องใช้มันเช่นกันไว้ให้ตรวจสอบว่าแผนที่รถของเราได้



ลองดูใหม่ล่ะ

จบศัตรู

ชนะแล้ว



ถ้าที่มุมนี้สังเกตจะของสนามทำออกมาได้คล้าย F-ZERO ดี ความยาวไม่ต้อไปกว่ากันเลย

ชีวา ลซีซิลท์

PC ENGINE

โคกะโตสคุดิโอ

วางตลาดเดือนธันวาคม ราคายังไม่กำหนด

SIMULATION



เกมนี้ชื่ออ่านยากมาก ผมไม่แน่ใจว่าจะอ่านแบบนี้รึเปล่า ตอนนี้ยังไม่มียี่ห้อภาษาอังกฤษมาให้ดู ก็ขอใช้ชื่อนี้ไปพลาง ๆ ก่อนละกัน เกมนี้เป็นเกม SIMULATION

สไตล์ใหม่ที่ย้ายมาจากเกมป้าไซคอน ต้องดูรับตำแหน่งเรื่องไปเรื่อย ๆ สถานการณ์ต่าง ๆ ในเกมสามารถพลิกได้ VISUAL SCENE สวย ๆ ยังคงมี



เรื่องราวดำเนินไปแบบ SF



ดำเนินตามเรื่องเข้าสู่สงคราม

VISUAL SCENE ทั้งความเรื่องที่สมจริง เป็นเพราะนี่คือ CD-ROM ซักอย่างฟัง BGM ของเกมนี้ซะแล้ว

จักรวรรดิโลหะ

MEGA DRIVE

HOT B

วางตลาดปลายเดือนพฤศจิกายน

SHOOTING



มันเป็นเกมเรื่องขอมภาพของโลกอนาคต จากการเมืองของคนโบราณ เกมเป็น SQUALL SHOOTING แนวอน มีทั้งหมด 7 STAGE ปรามบอส ถ้าใช้ SUPER

BOMB จะสร้างความเสียหายให้ศัตรูได้มาก เก็บไอเทมมา LEVEL UP ได้ พลังและความทนทานเพิ่มขึ้นได้ ระดับความยากก็มีให้เลือก ใจดีอะไรจะปานนั้น



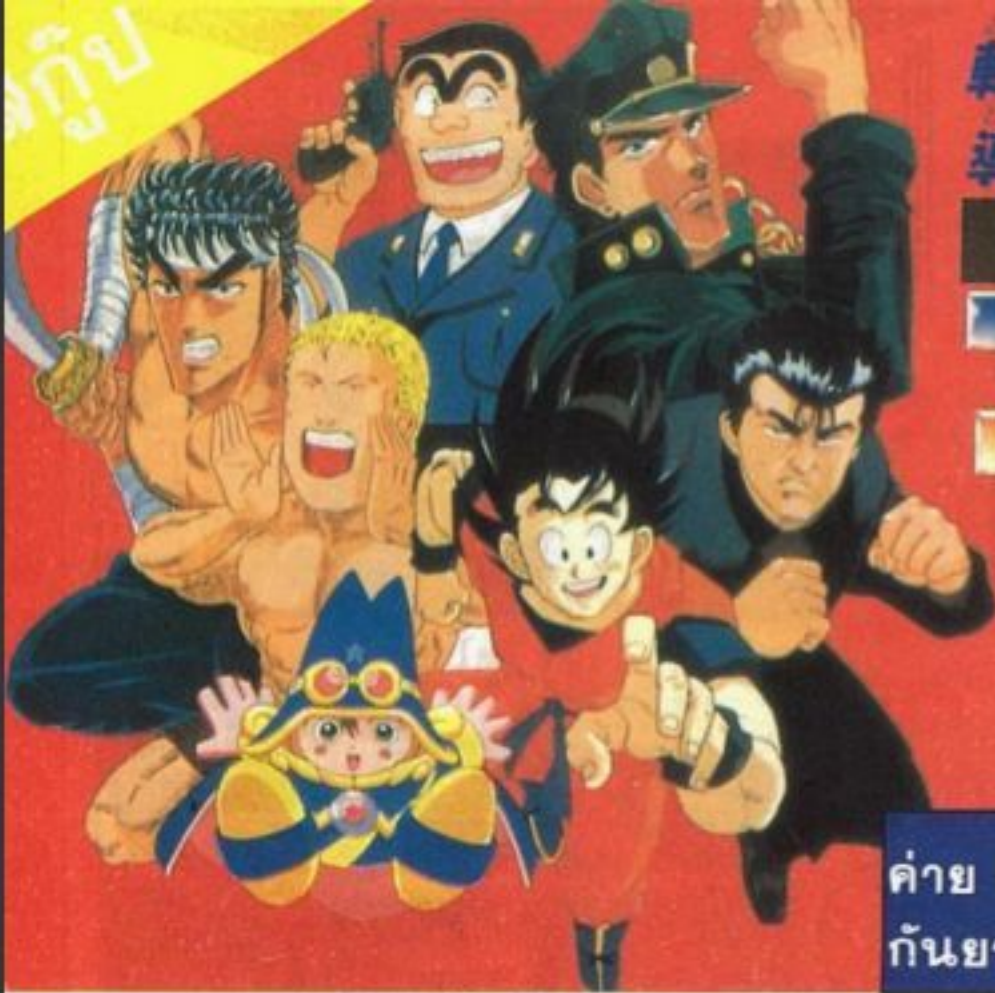
เป็นต้นฉบับโลกอนาคต



นี่เป็นวิศเคอร์สควอความเร็วสูงขนาดไม่ยิ่ง



การใช้ SUPER BOMB



斬新な戦闘システムを
導入したRPG!

ข่าวใหม่
จาก
BANDAI

FAMICOM JUMP' 91

จอมยุทธ์

ผู้เข้มแข็งทั้ง 7

1991

หลังจากปราบจักรพรรดิปีศาจพิสโกโร่ไปแล้ว
JUMP WORLD ก็กลับสู่ความสงบ แต่เมื่อศัตรู
ใหม่โผล่มา นักสู้ทั้ง 7 ก็ต้องรวมพล

ค่าย BANDAI วางตลาดต้นเดือน
กันยายน ราคา 8.500 เยน



7 ผู้เข้มแข็งกลับมาอีกครั้ง

ถ้าจะเรียกเกมนี้อัน ๆ ว่า JUMP WORLD ภาค 2 ก็ไม่ผิดหรอกนะครับ ภาค 2 ยังคงเป็น เกมของ FC JUMP WORLD สงบสุขมาช้านาน แต่แล้วศัตรูปริศนาก็ปรากฏตัวขึ้น เหล่าพระเอกคนเก่งจากนิตยสาร JUMP ก็ต้องออกศึกอีกที

MULTI OPENING

ตอนที่เริ่มเกม คุณต้องเลือก 1 จากพระเอกทั้ง 7 คน ก่อนว่าจะเล่นเป็นใคร พระเอกแต่ละคนจะได้พบเรื่อง ตามที่เขาเป็นในการ์ตูน การเลือกเป็นใครนั้นจะได้ดูฉาก OPENING ที่แตกต่างกันจึงเป็น MULTI OPENING หลังจากนั้นการดำเนินเรื่องจะเปลี่ยนไปตามแต่ตัวละครที่เลือกเล่นด้วย น่าสนุกนา

แนะนำ นักสู้	ซิงทซอกคช	ตุใจ โจทาโฮ	มาจัง
มาตุกันว่าพระเอก 7 คนมีใครบ้าง ก็เลือกเอาละกันว่าคุณจะเลือกเล่นเป็นใคร!	คน ๆ นี้มคงไม่ต้องแนะนำแล้วนะ	เด็กหนุ่มผู้มีพลังฝีมือสูงเกินมนุษย์ธรรมดา	เจ้าป่าแต่ก็เป็นภาพด้านหลังของชานะ
ลิสึกิ โมโมทาโฮ	มาเอตะ โทซอน	ทัตลิต	เจียวสิ คันคิจิ
นักสู้แห่ง รร. ลูกผู้ชายผู้มีวิชายุทธสูง	นักเรียนหนุ่มหมัดหนัก เสน่ห์ไม่เบาเหมือนกัน	ผู้ใช้เวทย์มนต์ อ้าว หันหลังอีกแล้ว	คุณตำรวจหนวดคูกก็ยังมีมาด้วยนะ

ลองมาดูภาพจากภาคแรก

ภาคแรกมีชื่อเต็ม ๆ ว่า "FAMICOM JUMP' เอ็มยูเว็ตตีเตน" มีตัวละครจากนิตยสาร JUMP มากกว่า 100 ตัวเขียนมา และระหว่างการเล่นเกม จะมีเกมสำรองให้เล่นหลาย ๆ ที่มีทั้งส่วนที่เป็น ACTION และ CAR RACE ภาคที่แล้วศัตรูคือจักรพรรดิปีศาจพิสโกโร่ แล้วภาค 2 ละ?



เป็นโลกที่แปลกประหลาดมีตัวละครในการ์ตูนอยู่มากมาย

พระเอกของบท ถูกดูดเข้าไปใน JUMP WORLD



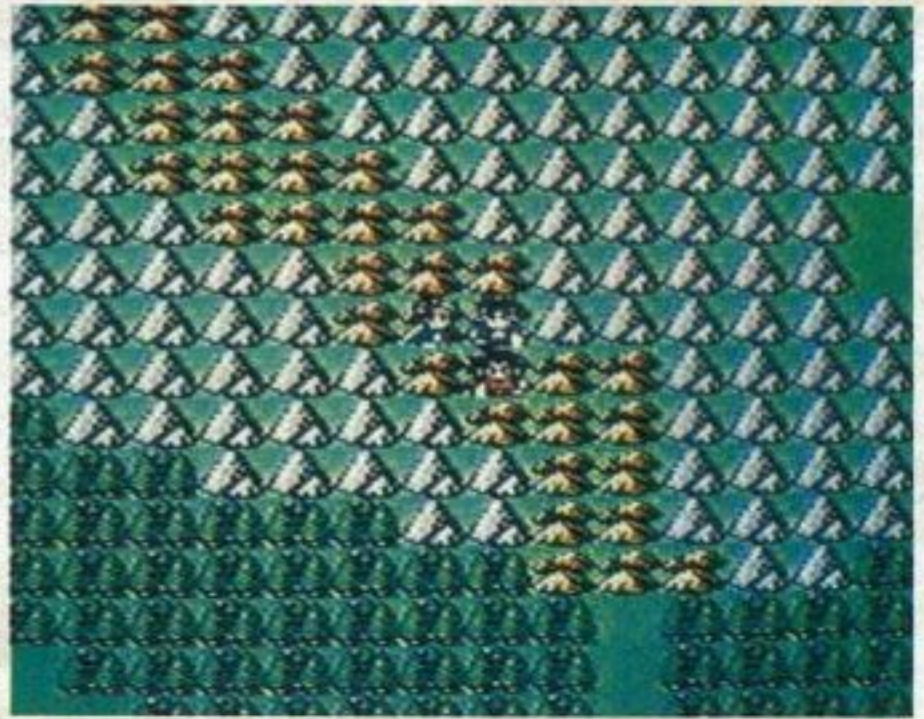
เกมนี้ออกมาฉลองนิตยสาร JUMP ครบรอบ 20 ปี

แผนที่มองลงกับฉากเคลื่อนที่ 2D



* เล่นหาเพื่อน

การเคลื่อนของฉากเป็นไปแบบ DRAGON QUEST มีการใช้คอมมานด์เช่นกัน ส่วนสนุกก็อยู่ตรงที่การเพิ่ม HP, LEVEL, พลังประสบการณ์ สนามเป็นภาพแบบ 2D แผนที่เป็นการมองลง ตัวละครมีขนาด 3x3 เพิ่มจากเดิมที่เป็น 2x2



ตัวละครบนสนามมีขนาดใหญ่



* เหมือนภายในวิหาร

* DUNGEON ไม้

การต่อสู้แบบที่เหมือนจริง

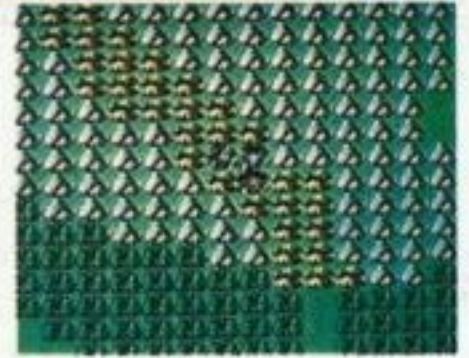
วิธีการต่อสู้ของภาค 2 นี้ถูกตั้งให้มีทั้ง STIMULATION, ACTION, ระบบพวกนี้ช่วยทำให้การต่อสู้ดูสมจริงอย่างมากนะ

เผชิญหน้า กับศัตรู

เวลาเดินบนสนามจนมาพบกับศัตรู ก็จะถูกเปลี่ยนฉากต่อสู้แบบ TOP VIEW บนฉากมีแจ้ง HP, พลังประสบการณ์ สีจะช่วยให้เราเข้าใจ HP ได้ง่าย ๆ



* โคนศัตรูล้อมไว้



* เดินไปบนสนาม

เคลื่อนไหว ใจมตี

การต่อสู้จะเป็นแบบตัวต่อตัว ก่อนอื่นต้องเคลื่อนไหวตัวละครใส่คำสั่งการโจมตีหรือใช้ท่าไม้ตาย หรือการใช้อุปกรณ์ เลือกคอมมานด์ให้ไวที่สุด แล้วเกมจะเล่นออโต้ให้เอง



* โมโมทาโร่ใช้คาบอิจิมอนจิ แยกออกห่างแล้วโจมตี

* พอมัดของโทซอนชกเข้า จะมีหัวใจออกมาด้วย



* เลือกคอมมานด์มาเตะเจอกับศัตรูประหลาดซะแล้ว



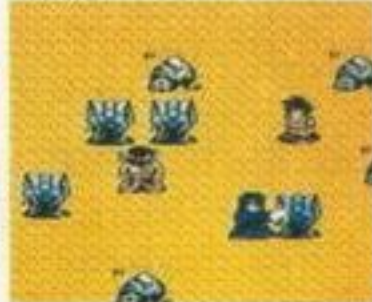
การโจมตีของศัตรู

พอการโจมตีของพวกเขาเดียวกับเราจบลง ต่อไปก็จะเป็นการโจมตีของศัตรูบ้าง เวลาเราได้รับบาดเจ็บจะมีหัวใจออกมาให้เห็น ถ้าการต่อสู้จบลงแล้ว HP จะฟื้นตัวเองโดยอัตโนมัติ



* โทซอนรวมพลังแล้วต่อสู้ได้ ส่วนโมโมกำลังคืนพลัง

* โทซอนใช้หมัดเหล็ก แต่ทำใช้ท่าไม้ตาย พลังจะลดลงระว่างด้วยนะ



* หอคงโจมตีด้วยพลัง สู้กันแบบคู่เคียด

* โทซอนโดนเข้าซะแล้ว เลยมิหัวใจบินออกมา



เดชา 描衛門

อยากได้ชุดคั้งเกมแบบนี้มานานแล้ว คือเกมที่สร้างได้ด้วยตัวเองไง ชอบตัวละครแบบไหน ศัตรูแบบไหน ฉากอย่างไหน คนตรีอะไรก็เลือกเองได้หมด ไม่มีเหมือนใครอยู่แล้ว โดยพื้นฐานเป็นชุดคั้งด้านบนเท่านั้นเอง

13 กันยายน : ATFIEND : ราคา 9,800 เชน

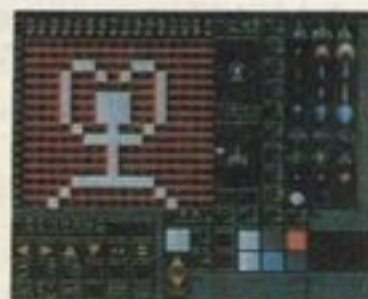
1 M + 320KRAM
SHOOTING

คุณจะได้เป็นนักออกแบบเกมแล้ว

มาสร้างเกมยิงเคลื่อนที่ด้านบนในแบบของคุณ โดยเฉพาะกันเถอะ ในเกมที่มีชื่อว่า เดชาเอมอน ทุกอย่างคือตั้งแต่ตัวเรา ศัตรู เพาเวอร์อัพ ไอเทม และการระเบิด ออกแบบได้ตามใจตัวเองทั้งนั้น รวมทั้งดนตรี และเสียงเอฟเฟคต่าง ๆ ด้วย



* ได้เล่นเกมที่ตัวเองสร้างคงสนุก ตีพิลึก



* สร้างตัวละครขึ้นมาอย่างไรก็ได้ทั้งนั้น



* แค่เห็นฉากเมนูก็รู้ประสิทธิภาพของเกมแล้ว

ตารางคอมมานด์

- เลื่อนจุดภาพ (ค็อต) ของรูปที่วาดในฉาก อีดิทไปทางซ้าย : จุด โดยทางขวาจะเป็นสีดำ
- เลื่อนจุดภาพ (ค็อต) ของรูปที่วาดในฉาก อีดิทไปทางขวา : จุด โดยทางซ้ายจะเป็นสีดำ
- เลื่อนจุดภาพ (ค็อต) ของรูปที่วาดในฉาก อีดิทไปทางบน : จุด โดยทางล่างจะเป็นสีดำ
- เลื่อนจุดภาพ (ค็อต) ของรูปที่วาดในฉาก อีดิทไปทางล่าง : จุด โดยทางบนจะเป็นสีดำ
- เคลื่อนที่ภาพ ที่วาดในฉากอีดิทไปซ้ายขวา มีประโยชน์ยามวาดภาพขอบออกมา
- เคลื่อนที่ภาพที่วาดในฉากอีดิทไปขึ้นลง ใช้ในการทำแบล็กกราวด์ให้เกิดความแตกต่าง

- ควบคุมภาพที่เขียนในฉากอีดิทให้หมด 90° เป็นการเคลื่อนไหวของศัตรูนะ
- ระบายสีในฉากหลัง โดยยกเว้นศัตรู ถ้าทาที่บตัวละครจะหายไป
- เคลื่อนไหวตัวละครของเราซ้ายขวา ทำอนิเมชันให้ตัวถูกสมุน พยายามให้ราบรื่นนะ
- เรียกข้อมูลออกมาดู เพื่อแก้ไขโดยใช้ YES กับ NO เป็นการเช็คการเซฟอีกที
- เรียกข้อมูลตัวอย่างออกมาเพื่อหาไอเดียการทำอนิเมชันและฉากหลัง

- นอกจากจะใช้คอมมานด์วาดตัวละครได้ยังมีคอมมานด์ที่สะดวกอีกมากมายถึง 14 ชนิดทีเดียว สามารถจะวาดได้ทั้งชนิดค็อต (จุด) ค็อต และกำหนดสีได้ และกำหนดการเคลื่อนไหวได้ที่ละตัวละคร
- บันทึกข้อมูลใหม่ ถ้าลืมเซฟละก็เกมทีสุดคำเขียนประวัติขุ่จะหายไปหมดนะ
- ออกจากฉากเมนูไปฉากดีไซน์กับฉากทำแบล็กกราวด์ และกลับสู่ฉากเมนูอย่าลืมเซฟ
- ลบข้อมูลทั้งหมดในฉากอีดิทให้ใช้ระเบิดระเบิดทิ้งเพื่อความไม่ประมาทนะ

สร้างตัวละครให้ถูกกับใจเรา

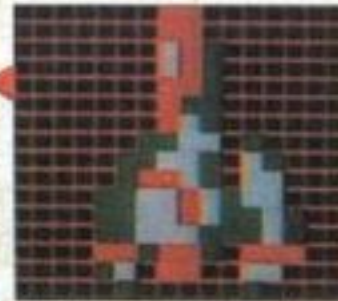
เพลเยอร์ดีไซน์

สร้างตัวละครที่จำเป็นกับเกม วาดและลงสี และกำหนดจุดที่อยู่โดย สีมี่ให้ สีดำเป็นพื้นกับอีก 3 สีเลือกรวม 4 สีใช้ในการออกแบบได้เลย แล้วก็ติดตั้งอาวุธให้ตัวละครเช่น ปืน โล่ ฟ้าเวอร์ แคปซูล ออฟชั่น เป็นต้น ทั้งหมดนี้อยู่ในฉากตัวละครทั้งหมด



ออกมาเป็นอะไรก็ได้

การวาดทีละคือนิยามกว่าที่คิดนะ



ไหนแต่สีพื้นฐานเท่านั้นเอง



อยากให้มีอะไรๆ ง่าย

เลเซอร์ก็พาเวอร์อึดได้

รูปแบบของการระเบิดง่าย ๆ

ออกมาเป็นอะไรก็ได้

ทำให้บาลานซ์ในเกม 2 ชั่วโมง

ออฟชั่นก็เหมือนตัวเราเล็ก ๆ นี

ถึงตัวเราออกแบบไว้ดีแล้วก็ตาม

คำนึงถึงเวลาหมุน 90 องศาไว้ด้วยก็ดี

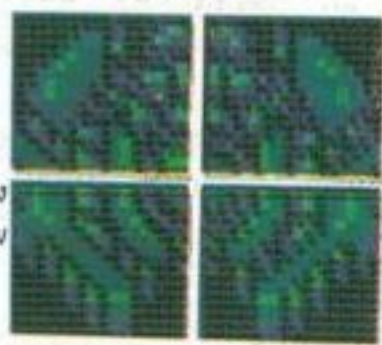
การเคลื่อนไหวที่งดงาม

พวกลูกสมุนออกแบบได้ 4 ชนิด โดยมีการเคลื่อนไหวจำกัดที่สุดแต่ก็ทำอนิเมชันได้ ฉะนั้นคำนึงเอาไว้ตอนออกแบบที่จะต้องหมุนไปมานะ

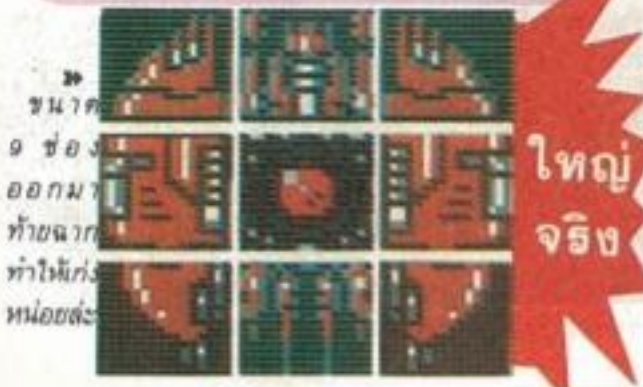
ทำให้ดูน่ารัก

พื้นที่ขนาด 4 ช่อง ต้องใช้ไอเท็มกันดี

บอสกลาง



บอสใหญ่



FND	PIR	MOV	SPD	HAD	SCR	ANM
ตั้งได้ 0-255 อยู่กับความยากของเกม	ตั้งได้ 1-16 ถึงไม่มีศัตรูออกมาได้	ตั้งได้ 1-16 คัดรวมกับสปีดให้ดี	ตั้งได้ 1-4 ทำให้บาลานซ์กันนะ	ตั้งได้ 0-255 ทนเกินไปก็แย่	ตั้งได้ 0-990 คะแนนก็อย่าเด่นเลย	ตั้งได้ 0-4 ไม่มีอนิเมชันก็ได้
ดีสุด	ดีสุด	ดีสุด	ดีสุด	ดีสุด	ดีสุด	ดีสุด

แบบนี้ละก็ชอบได้แน่

กระสุนมองอย่างนี้น่าสนใจ

ปืนเข้ามาแล้วยิง 3 นัด

ยิงออก 4 ทิศทาง

ปืนเป็นสี่เหลี่ยมเล็งยาก

ปืนวนรูปเลข 8 ยิงง่าย

อุปนิสัยไม่บอกนะ

เป็นวงกลมนี้ซิคะ

ริงซิก & ซากูซาก

ร้อนมาแบบโบมไม่ร่วง

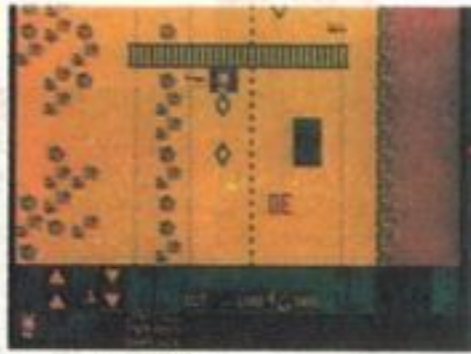
เคลื่อนไหวแบบนี้เหมาะกับตัวอ่อนแล้ว

คิดว่ามาแล้วกลับหนีไป

สร้างให้ตกลงไปถึงทุกจุด

ออกแบบฉากหลัง

ฉากหลังนี้ว่าจะเสร็จต้องออกแบบ 3 ส่วน แนนอนต้องออกแบบตัวละครในฉากก่อน ต่อไปก็วางตำแหน่งตัวละครบนฉาก แล้วก็กำหนดการเคลื่อนไหว



กำหนดสีให้ต่างกัน จะได้ดูง่าย



จัดสัดส่วนของตัวละครฉากหลังให้ดี



วางตัวละครฉากหลัง (พื้นสะพาน) ลงตำแหน่งให้เรียบร้อย

โต้ตอบกับการกำหนดชื่อ

รูปแบบของโต้ตอบกับรายชื่อคอนเคลียเกมได้ก็สามารถทำเอาได้เช่นกัน



มีชื่อตัวเองอยู่บนจอ ไว้ขายซึ่ง



ใส่ชื่อตัวเองเป็นผู้ทำแล้วดีจริงๆ นะ



มีโต้ตอบก่อน เข้มกมข้อมดีกว่า

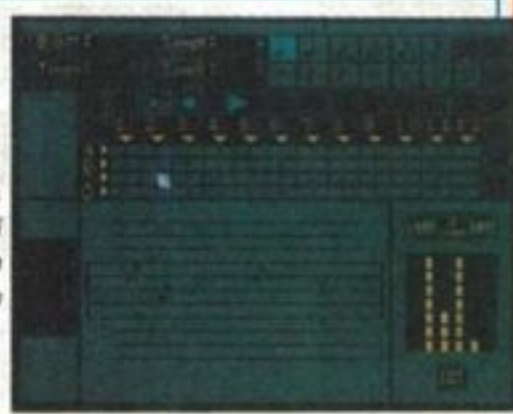


มีพื้นที่ขนาดใหญ่ให้สว่างโต

ทำดนตรี

สามารถจะทำดนตรีได้อย่างที่บอกไว้ตั้งแต่ตอนแรก ซึ่งค่อนข้างยากดังนั้นจะใช้ดนตรีตัวอย่างก็ได้ไม่ต้องทำหรือถ้ามีความสามารถพอก็ทำโดยมีเครื่องหมายทางดนตรีได้ครบ

แค่เลื่อนเคอร์เซอร์ให้ตรงกับโน้ตเท่านั้นง่ายรีเปลา



BGM	ทำได้ 6 เพลง แล้วเลือกใช้เอาได้
TEMPO	คือจังหวะความเร็วของดนตรี ทำให้เป็นเพลงเร็ว เพลงช้าได้
TONEA	เมโลดี A มีติดตัวได้ 1-24
TONEB	เมโลดี B ให้เสียงที่แตกต่างจาก A

			LOAD	LOAD	SAVE
เล่นเครื่องไปถึงครึ่งครึ่งแล้วเล่นซ้ำอีก ABCD	STOP ตัวหยุดเมื่อมาถึงจุดนี้	PLAY เล่น ABCD ตัวแต่ต้นจนจบ	LOAD บันทึกรูปแบบ	SAMPLE LOAD เลือกเพลงตัวอย่างออกมา	SAVE อายิมเซฟนี้ละนะ

รายละเอียดต้องไปตามผู้รู้ทางดนตรีกันนะ

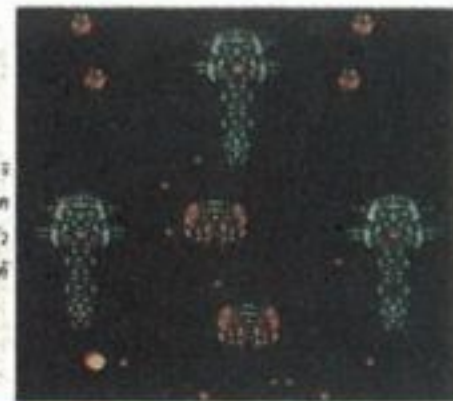


แค่เลือกมาใส่ก็พอ รายละเอียดต้องถามผู้รู้ทางดนตรีที่หลังนะ

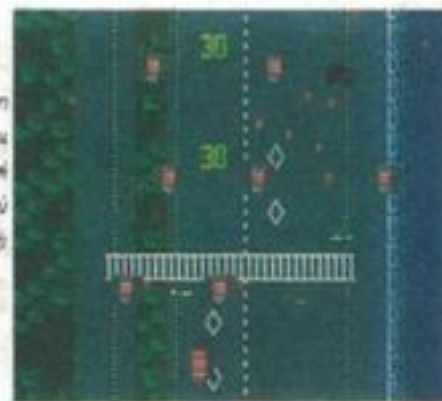
เจ้าลองเล่นดู

พอทำเกมเสร็จก็ลองเล่นทดสอบดูว่าลื่นตรงไหนบ้างรีเปลา ตรงไหนยากไปรีเปลา แก๊วซะ โดยจะเล่นฉากไหนก็ได้

ใช้มันรความคิดจากเกมตัวอย่างก็ได้



ตัดรูปออกมามากเกินไปนะ แต่เทคยังไม่ผ่านก็ขอแล้ว



ฉากหลังหายไป อิมเซฟละซีแน่ ๆ

ประกาศผลกาสรประกวดเดชาเอ็มออนคอนเทส

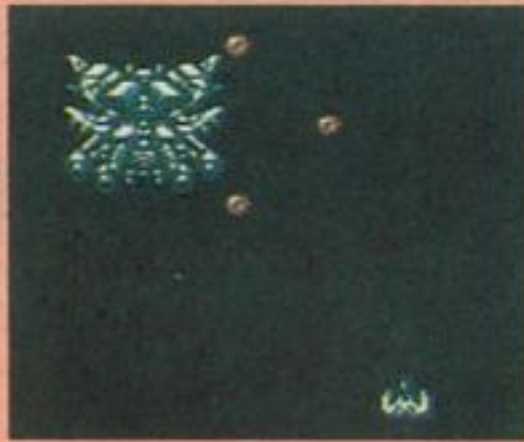
รางวัลบอลใหญ่

คันตะทะซีซี (ธ) จ.ว.นากาโน่

ตามที่นิตยสารญี่ปุ่นได้จัดการประกวดออกแบบตัวละครนั้นมีผลออกมาแล้วดังนี้ จากจดหมายทั้งหมด 2,802 ฉบับ คัดเลือกบอลกลางบอลใหญ่ และตัวละครสมุนออกมารวมคะแนนกันแล้วผู้ชนะเลิศได้แก่คุณ คันตะ ทะซีซี ขอแสดงความยินดีด้วยนะ และยังมีรางวัลปลอมใจอีกมากมาย และขอบคุณทุกท่านที่ส่งจดหมายมาร่วมสนุกนะ และคาดว่าพอเกมออกแล้วคงจะมีการจัดประกวดเกมต้นแบบกันอีกละ



« ระบายสีที่ละเอียดคือค?



» เป็นของจริงแล้วมาก



» ให้ความรู้สึกได้ถึงความยิ่งใหญ่ท่ามกลางที่เดียว

รางวัลลูกสมุน



ไอคาระ เซอิ



ยามาฮิชิ ฮิน

» ดูเก่งกาจถึงจะเป็นลูกสมุนก็เถอะ



» ชอบตรงคานารกค



» ตัวลูกสมุนกับตัวเราสู้กัน จะตั้งไว้เก่งขนาดไหนก็ได้จนถึงลูกสมุนเก่งกว่าเรา?



» วางศัตรูให้เยอะ ๆ ทำให้เพื่อนตายตลอดสนุกดี



» บอลกลางมาแล้ว ตัว 2 ตัวเขียววี?

รางวัลบอลกลาง



» คุหนักและแข็งแกร่งไม่ใช่อะไรที่กลัวกระชอก

รางวัลตัวเรา

โนมิมุอะ อิชิมิ (14) จ.ว. อิบะฮากิ



อิฟุชิ มาซาฮิ

» เจ้านี้ดูว่าท่าทางจะเร็ว

นะโตะ เรียว (ธ) จ.ว. ไคกันยาว



» ทำให้คอนตีทรูตาบสวย ๆ จะไม่มีกำลังใจปราบศัตรูไว

» ถึงจะเป็นแต่ตัวอย่างการออกแบบก็เลิศแล้ว



สวนสนุก ที่ไม่สนุกสมชื่อ

แอ็คชั่นเกมที่ต้องต่อสู้กับศัตรูในสวนสนุก มีการเล่นเครื่องเล่นเช่น รถไฟเหาะ ชิงช้าสวรรค์และอื่น ๆ มากมายในสแตจ มีไอเท็มช่วยฟื้น

พลังเมื่อบาดเจ็บ กับเพิ่มพลังโจมตีให้เก็บเรื่อย ๆ จนสามารถเปลี่ยนวิธีการต่อสู้ได้

๕ ฉากเล่นเป็น แอ็คชั่นธรรมดา



๙ เชิญเที่ยวสวนสนุกระทึกขวัญได้เลย

ยินดีต้อนรับสู่วันเตอร์แลนด์แดนตาการต่อสู้

สวนสนุก ระทึกขวัญ

~カプサイゼーランド大作戦~

9 สิงหาคม : VAP

ราคา 5,800 เยน

2M

PASSWORD
ACTION

ข้างในสวนขวนสนุก

มีเครื่องเล่นแบบนี้อยู่!!

ในสแตจมีเครื่องเล่น ทำงานอยู่ที่ จะหมุนไปหมุนมาบ้าง เคลื่อนที่ด้วยความเร็วสูงบ้าง ทั่วไปหมด ถ้าพลาดตกลงมาก็ตายนะ



▶ แทนหัน หมุนไปรอบ ๆ



▶ ท่อนไม้ โหลไป ตามเชือก



พระเอกนักบอล

หนุ่มน้อย พระเอกใช้เตะบอลเป็นการโจมตี ถ้าได้รับบาดเจ็บจะเปลี่ยนสีไป 3 ครั้ง ครั้งที่ 4 คือตายใจละ

ดูภาพ
การโจมตี
ได้ตาม
ตาราง
ซ้ายมือ



เลี้ยง เลี้ยง



* พระเอกเป็นนักฟุตบอล มึงใช้บอลเป็นอาวุธ

ยิงเจ็บยิงเตะแรง!

เจ็บ 0 ครั้ง

เจ็บ 1 ครั้ง



* สีฟ้า บอลเล็กพลังต่ำ

* สีเขียว บอลเล็ก 2 ลูก

เจ็บ 2 ครั้ง

เจ็บ 3 ครั้ง



* สีเหลือง ใช้ลูกฟุตบอล

* สีแดง ใช้ลูกฟุตบอล 2 ลูก



* พลาด 4 ครั้ง จะตาย ถ้าไม่มีคนตัวรองก็โอเวอร์

๕ ใช้ปุ่ม + เปลี่ยนทิศการโจมตีได้

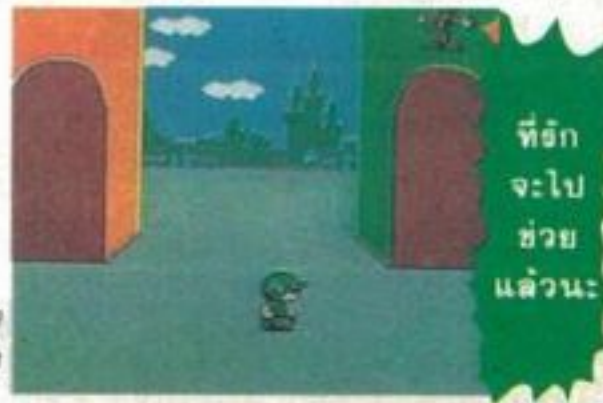


* ปกติโจมตีไปข้างหน้า

แต่ ละ สเตจ งด ขวาม ขวอน ส่นุก

สเตจ (ฉาก) ต้องไปให้ถึงจุดที่กำหนด จึงจะเคลียร์ เคลียร์ได้ 3 สเตจ จะเจอบอส ตัวใหญ่ออกมา ที่น่าจะแนะนำให้ 4 สเตจ ก่อนนะ

» เปิด ประตู เข้า ไปสู่ คอง คัตู



» คัตู จับแฟนของเขาไปไว้ในสวนสนุก การต่อสู้จึงเริ่มขึ้น



ฉาก 1

ประตูสวนสนุก

สเตจแรก เป็นสเตจขึ้นลงตามบันได กลางทาง จะมีพองน้ำ เคลื่อนไหวขัดขวางอยู่ ที่ท้ายสเตจ จะมีตัวตลกโจอม ตีลงมาจากรังฟ้า แต่โจอมตีมันไม่ได้ ต้องหลบหลุกเดียว



» ผ่านหน้าประตูก็เจอศัตรูเลวร้ายจัดการซะ



อิม.. เข้าทีแสะ

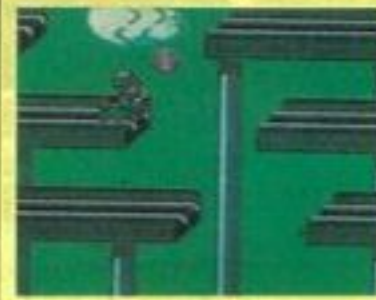
» พองน้ำ ขึ้น ๆ ลง ๆ ใช้ชีวิต



ฉาก 2

รถเหาะ

สเตจนี้ ต้องนั่งรถ เหาะไปไม่มีศัตรู ออกมาที่ต้องต่อสู้คือรางขาด ระวังอย่าให้ตกลงมาเท่านั้น แต่รางมีลักษณะแปลก ๆ อยู่มากเล่นได้ลำบาก



» รางขาด ต้องกระโดดข้ามไป



» 7 น กลับ 360°



» หมุน กลาง อากาศ ได้ตะ- แนน

ฉาก 3

ความยากเท่าตัว

ที่สเตจนี้ กลับมาในสวนสนุกอีก กลางทางมีน้ำพุ เป็นทางเดินที่ต้อง กระโจนให้ดีทีสุด และมีการขีเมฆ และกับดักอื่น ๆ อีกมากมาย ท้าย สเตจมีบอสขนาดยักษ์ เป็นหัวอินเดียน อยู่



» บอส อินเดียนฟันลูกเหล็กออกมา



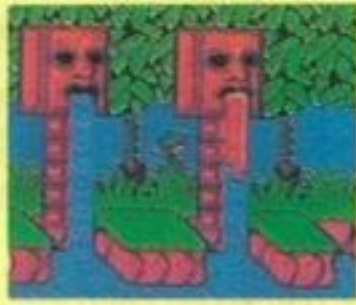
» กระโดดไปตามเมฆ

ฉาก 4

ป่าพิศวง

ที่นี่ เป็นการเดินทางไปกลางป่า มีเสาพ่นโคลนออกมา การข้ามแม่น้ำ มีปลากระโดดขัดขวาง ชนิดของศัตรู มีมาก บ่อและแม่น้ำมาก ต้องใช้เรือ ไปเท่านั้น ครึ่งหลังเป็นถ้ำที่เพดานต่ำ

» ถ้าโคลนโคลนจะเจ็บ กระโดดข้าม ให้พ้น



» มีศัตรู ใช้บูม แอแรง อยู่

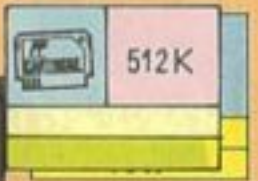


» ล่องเรือข้ามแม่น้ำ

ต่อบล็อกให้ครบทั้ง 4 ด้าน 4 มุม

DEBLOCK

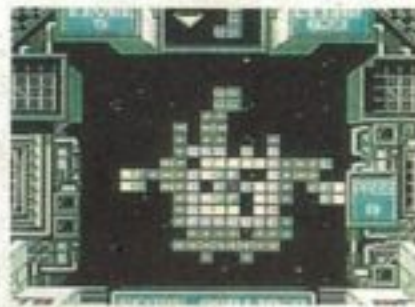
テブロック



9 สิงหาคม : ATHENA : ราคา 4.980 เยน

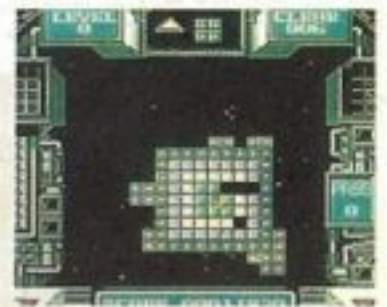
สร้างรูปทรงที่สมมาตร

จัดบล็อกที่ออกมาทั้งบน ล่าง ซ้าย ขวา ให้เข้ากับเป็น 4 เหลี่ยมที่สมบูรณ์ แล้วก็จะหายไป แบบของพีชเชิลเกมบล็อก ตัวเราทำได้แต่เพียงหมุนบล็อกเท่านั้น เข้ามาประกอบกันให้ใหญ่ ๆ ก็จะได้คะแนนมาก



❖ ถ้าไม่รู้จัก วางแผนให้ดี ก็จะได้ใหญ่ขึ้น ใหญ่ขึ้น จนเต็ม

❖ คิดให้ดี ๆ ว่าจะเอาบล็อกไปไว้ตรงไหน



❖ จัดบล็อกจากบนล่าง ซ้ายขวาให้เข้ากัน

กฎง่ายมาก

ใช้ + ควบคุมการเคลื่อนที่ของบล็อก A กับ B เป็นการหมุนประกอบกันเข้า แล้วเป็นรูปสมมาตรก็จะหายไป ถ้าบล็อกเกินออกไปนอกจอ 3 ครั้งก็จะเกมโอเวอร์ไป

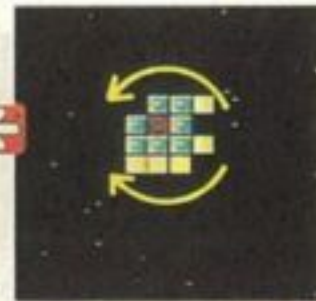
❖ ส่วนที่ครบรูป 4 เหลี่ยมก็จะหายไป



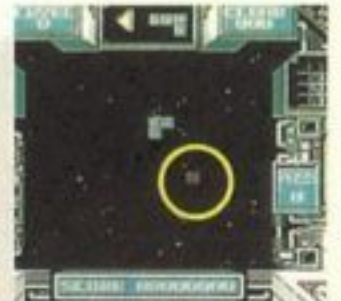
สำเร็จ



❖ หมุนให้เข้าที่ตามที่ต้องการ



❖ ปุ่ม A หมุนวนขวา 90° ปุ่ม B วนซ้าย 90°



❖ ควบคุม บล็อก โดยกดต่อไปได้จากข้างบน

มี 2 โหมด

โหมดของเกมนี้มีอยู่ 2 แบบ คือ แบบ A คือบล็อกจะออกมาเรื่อย ๆ กับอีกแบบหนึ่งบล็อกจะออกมาเป็นจำนวนที่แน่นอนครบแล้ววัดคะแนนกันอย่างเดียวเป็นแบบ B เลือก LEVEL ให้ตรงกับความสามารถของตัวเองได้



❖ ก่อนเริ่มเกม เลือกใครและ LEVEL



วิธีดูง่าย

ขณะเล่น ดูจากกรอบที่ได้ไปจะโยชน์ด้วยตามที่เรียงรายไว้ข้างล่าง



TYPE B

❖ เริ่มทำคะแนนก่อนที่ระดับความก้าวหน้า



TYPE A

❖ รับทำให้บล็อกหายไปก่อนที่จะมาอีกไม่หยุดยั้ง

5	4	3	2	1
คะแนนที่ได้ในเริ่ม	จำนวนครั้งที่ยังเล่นได้	ที่กด A คือบล็อกที่เคลื่อนไปแล้ว 1 ครั้ง คือบล็อกที่เหลืออยู่	รูปแบบของบล็อกที่จะออกมา	ระดับคะแนนที่เล่นอยู่ มีกี่ 0 ขึ้น

ทำคะแนนสูง ๆ ด้วยการเลือกบล็อก

บล็อกมี 8 ชนิด

บล็อกที่ออกมาทั้งหมดมี 8 ชนิด ใช้ฝีมือ ประกอบเข้าด้วยกันให้ดี บล็อกที่จะออกมานั้นเป็นแบบแวนด้อม

บล็อก 4 จุด นี้ก็ให้หมุนอีกข้าง	บล็อก 4 จุด ใช้ได้ยากนิดหน่อย	บล็อก 4 จุด ใช้จุดรูใหญ่ ๆ	บล็อก 3 จุดใช้จุดรูที่แคบ ๆ	บล็อก 3 จุด หมุนได้คนละข้าง	บล็อก 3 จุด ใช้ในการเชื่อมต่อดี	บล็อก 2 จุด หมุนได้สะดวก	บล็อก 1 จุด จะไว้ตรงไหนก็ได้

ดูแบ่งแยกกันทีละ

การประกอบรูปที่สมมาตร ก็ต้องใช้พื้นที่พอควรกับสี่ ซึ่งถ้าประกอบรอบนอกได้ครบรอบในก็ว่าง ๆ ก็จะไปเองได้ด้วย เป็นจุดที่ใช้ประโยชน์ได้ คู่มือให้แล้วคิดหาที่จะวางบล็อกต่อไปให้ดี



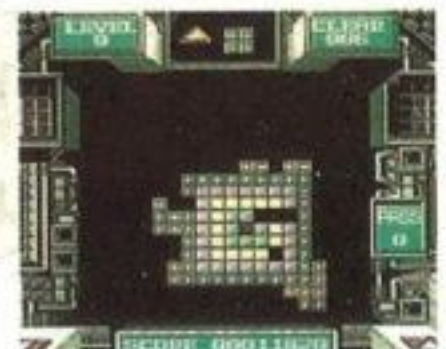
* เป็นเส้นตรง จุดนี้ถ้าพลาดก็หมายถึงชีวิต



* สีเหลือง พอที่จะทำให้หายหมดได้



* สีเขียวเข้ม ทำให้หายได้ง่าย

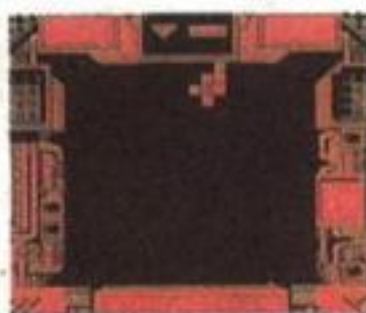


* ประกอบกันเข้าที่สิ่งเดียวกัน

ใช้ประโยชน์จากการผ่าน

ถ้าเกินไปไม่เข้ากลุ่มก็ใช้การผ่านได้ 3 ครั้ง ดังนั้นแต่ละครั้งต้องใช้ให้ได้ประโยชน์สูงสุดคุ้มค่า โดยดูจากบล็อกอันต่อไป ซึ่งถ้าพลาดก็จะถ้าเกินไปไม่เข้ากลุ่มใช้ การผ่านได้ 3 ครั้ง ดังนั้น แต่ละครั้งต้องใช้ให้ได้ประโยชน์สูงสุดคุ้มค่า โดยดูจากบล็อกอันต่อไป ซึ่งถ้าพลาดครบ 3 ครั้ง ก็จะเกมโอเวอร์

* ผ่านครบ 3 ครั้ง ก็พลาดต้องโอเวอร์ค่ะ



* เพื่อเล็งบล็อกต่อไป แทนให้สมบูรณ์



* บล็อกที่ไม่เข้าท่ามาแล้ว ก็ ผ่านไปซะได้



* ดูบนฉากแล้ว เลือกจุดต่อไปให้ดี

เล็งอันต่อไป

มีเทคนิคในการลบได้คะแนน

ระบบที่ 3 ขึ้นไป แล้วทำให้ผ่านไปได้หมดจะได้คะแนนโบนัสพิเศษ ซึ่งสูงกว่าการเคลียร์ปกติมาก ดังนั้นพยายามทำโบนัสให้มาก ๆ นะ



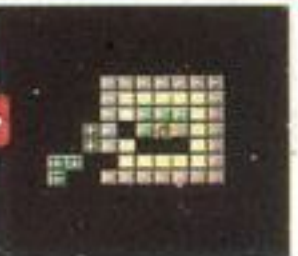
* ระบายไปแล้วได้โบนัส



* เหลือที่เดียวก็ครบ แถมนับบล็อกเดียวแล้ว



* จะได้คะแนนสูงเป็นโบนัสพิเศษ



* การเคลียร์ระบบที่ 3 ขึ้นไป ใครทำให้สมบูรณ์

มีเกมโอเวอร์หลายแบบ

เกมนี้ มีอันดับขึ้นอยู่กับการเคลียร์ใน TYPE A เป็นแบบอวกาศ TYPE B เป็นกลุ่มดาว



* คะแนนสูง มีกลุ่มดาวล้อมรอบ



* คะแนนต่ำ มีแค่สี่ตัว ๆ



* คะแนนสูง มีการฟิงคอง



* คะแนนต่ำ มีแค่ตัวหนึ่งสื่อ



ONE POINT

เกมที่ย้อนพหุเวลา
รักแบบนี้ ไม่ใช่จะ
มีออกมาบ่อย ๆ มีทั้ง
POWER UP และวิธีโจมตี
ศัตรูที่หลากหลาย

ค่าย PAL SOFT วางตลาดเดือนตุลาคม ราคา 7,800 บาท

SHOOTING



การผจญภัยของแม่มดฝึกหัด

MAGICAL CHASE

เกมนี้เป็นเกม SQUALL SHOOTING
แนวอนิเมะเรื่องราวของแม่มดฝึกหัดชื่อ
ว่าริบเปิด เป็นเกมแบบที่ต้อง POWER
UP ไปเรื่อย ๆ เธอต้องตามจับปีศาจ
ทั้ง 6 คน ที่หนีออกมาจากหนังสือต้อง
ห้าม "ปีศาจนิทรา" เธอต้องรีบไปกวาด

บินออกไป ตามจับพวกมัน โดยมีภูติดาว
2 คนมาเป็นพวก เป็นออฟชั่นให้กับริบ
เปิด คอยช่วยเหลือใจเมื่อบีบราบศัตรู
ได้แล้ว จะมีแก้วผลึกออกมาให้เก็บมีไว้
ให้เข้าไปซื้อไอเทมทำ POWER UP ก็ได้
ถ้าหัวใจด้านสว่างหมด เกมก็ OVER

กราฟฟิก
ที่เล่นจะชาม

เกมที่มีทั้งความน่าตื่นตาและน่า
รัก เหมือนโลกในนิทาน กราฟฟิก
ที่งดงามดูแล้วเหมือนกับว่ากำลัง
ฝันไปแน่ะ จะเวอร์อะไรปานนั้น
ฉบับนี้ MEGA เราจะแนะนำ
STAGE 1, STAGE 2 ก่อน
STAGE 1 เป็นเมืองเหมือนมายา
กำแพงเมืองมีสีบาดค่า STAGE 2
เป็นสวนสนุกของสัตว์ มีปีศาจ
ที่แฝงตัวเป็นสัตว์รวมอยู่ด้วย



นี่คือบอส
กลางของ
STAGE 1
เกมแบบนี้
ริบเปิดจะ
สู้ยังไง



STAGE
2 เป็นโลก
มายาคือ
ปีศาจมันไม่
ใช่สัตว์ตัว
จริงนะ



ศัตรูซึ่ง
แกร่งขึ้นทุก
ที ต้องจับ
ปีศาจทั้ง 6
ให้ได้



STAGE 1 สีสรรตัดกันฉูดฉาด ไปตระ
วังจะปวดตาเอา

ภูติดาวผู้มา
ช่วยเหลือริบเปิด

ภูติดาวเป็นเพื่อนของริบเปิดเวลา
ริบเปิดยิงกระสุน มันจะช่วยริบ
เปิดยิงด้วย ทิศทางกระสุนของ
ภูติดาว สามารถบังคับได้ด้วยปุ่ม
I เปลี่ยนทิศทางการยิงให้ไปข้าง
หน้า, หลัง, เฉียง จะเลือกตั้งไว้ที่
ไหน ก็แล้วแต่คุณ

ถ้าบังคับดาวให้ดี ๆ
ไม่ว่าศัตรูเก่งแค่ไหน
คุณก็ไม่ต้องกลัว
ริบ ๆ มิกให้ชำนาญ
ซะนะ



ถ้าตั้งให้ภูติดาวยิง
ไปข้างหน้า ภูติดาว
จะกลายเป็นบาวเรีย
คุ้มครองริบเปิดด้วย

หน้าต่างน่ารัก
แต่น่ากลัวเหลือเกิน

เจ้านี้มันเป็นปีศาจจริง ๆ นะ
หน้าต่างน่ารัก แต่ฝีมือมันโหดเหี้ยม
เอาการทีเดียว ถ้าคุณไม่เก็บแก้ว
ผลึกมามาก ๆ ไม่มีทางจัดการมัน
ได้เลย ระวังตัวสักหน่อยนะ



นี่
คือ
บอส

ปรับหุ่นยนต์ซะก่อนแล้วจัดการ
บอสด้านหลัง

นี่คือเหล่าสมุน

- เจ้านี้เล่นวันเดียว
บนฟ้าคุณแล้วน่ารักดี
- เจ้านี้ก็สมุนแต่ฝีมือ
ไม่กระเจกหรือกระ
- เจ้านี้เหมือนตัวตุ๊ก
วางอยู่บนลูกกลิ้ง
- เจ้านี้โหดใน STAGE
2 เป็นตัวกวนที่ร้าย
กาจ

ยินดีต้อนรับ
สู่ร้านขายไอเทม

ระหว่างการเดินทาง ยังมีไอเอ
ซิสอยู่ด้วย นั่นก็คือร้านไอเทม
เอาแก้วผลึกที่รวบรวมมาเอาไป
ซื้อของ มีทั้งอาวุธโจมตีและเวลา

เวทย์มนต์ แม้แต่ไอเทมเพิ่มพลัง
กินชีวิตที่นักมีขาย เห็นไหมว่าถ้า
ไม่มีแก้วผลึก คุณเม็หวังลำบากแน่



บอสคุณนี่แหละคือร้านไอเทม



มนุษย์ฝึกทองคือเจ้าของร้าน

ONE POINT

ตัวละครมีลักษณะของ COMICAL และมีสไตล์ที่เป็นญี่ปุ่น บรรยากาศของเกมสว่างสดใส POWER UP มีให้เลือกมากมายเป็นเกมที่มีวาไรเอชันมากมาย และเล่นแล้วก็น่าสนใจ

ฮานาตะกาดากะ

เกมชื่อแปลก ๆ เกมนี้ เป็นเกม SQUALL SHOOTING แนวอนิเมะที่อาศัยการ POWER UP เป็นเรื่องของนักพรต (เท็งกุ) ต้องตามไปช่วยคนรักของหมาจึงจอกที่ถูกลักพาตัวไปกลับมา เกมมีบรรยากาศแบบญี่ปุ่นสูงมาก ตัวละครศัตรูก็เป็นแบบญี่ปุ่นมีทั้งกับปะ พระพุทธรูป ช้างทาง และผี

หน้าตาประหลาด ๆ เน้นอนิเมะฉากวิว ก็ มีบรรยากาศแบบญี่ปุ่นเช่นกัน ตัวพระเอกที่เป็นเท็งกุสามารถเก็บไอเทมได้หลายแบบ คิลออฟชั่นได้ ทำให้ร่างกายใหญ่โตได้ POWER UP ไปช่วยแฟนของคุณหมาจึงจอกออกมาให้ได้นะ

ค่าย TAITO วางตลาด 9 กันยายน ราคา 7,200 เยน

SHOOTING



กราฟฟิคงาม ๆ กับตัวละครที่น่ารัก

คุณจะได้รู้สึกถึงบรรยากาศแบบลูกทุ่ง ๆ ของญี่ปุ่น จากกราฟฟิคเกมนี้ ตัวละครน่ารักไปหมด แม้ศัตรูก็น่ารัก เราจะแนะนำกราฟฟิคและตัวละครที่น่ารักให้คุณได้รู้จักกันพอสังเขป



ฉากแบบนี้



เหล่าตัวละคร
พระพุทธรูปช้างทางที่พุ่งมาจากด้านซ้ายยังคงจรวด



มีฉากแบบตลก ๆ อยู่ด้วย ชักออกดูซักๆ



นี่คือเด็กน้อยนักจับแมลงสงสัยจะมาจับทั้งๆด้วย



เกมนี้สามารถซ่อนพื้นที่กับความได้ไม่ขาดจับหรือกะ

ตัวบอสก็น่าสนใจ

เหล่าตัวละครศัตรูเป็นอีกจุดดีเด่นของเกมนี้ แต่ละ STAGE ตอนท้ายจะมีบอสรออยู่เสมอ และบอสแต่ละตัว มีจุดเด่นของมันไม่ซ้ำกันเลย เช่นบอส STAGE 1 เป็นนักมวยปล้ำร่างอ้วน คุณแล้วทั้งนำกลัวและน่าตลกขบขัน ว่าแต่จะสู้ชนะได้ไหม



บอสของ STAGE 1 มาแล้วจอกอนของมันอยู่ที่แผนที่หน้าฉากนะ น่าสงสารแต่นักพรตก็จำเป็นต้องปราบมันนะ

ไอเทมเพื่อความสะดวกสบาย

ออฟชั่น

เมื่อเก็บนักพรตตัวเล็ก ๆ มาจะกลายเป็นออฟชั่นได้ เก็บได้เต็มที่ 2 ตัว ออฟชั่นจะช่วยยิงทางด้านหน้าให้



วงแหวน

จะมีลูกบอล 2 ลูกออกมาเป็นนาฬิกาเวียนรอบ ๆ ตัวเรา นอกจากจะช่วยป้องกันแล้ว ยังช่วยปราบศัตรูได้ด้วย



ระเบิด

มีจำนวนจำกัด มีลักษณะเป็นการทิ้งระเบิดนอกจากนอมิดซัดแล้ว ไอเทมมีแต่ที่ตี ๆ ทั้งนั้นเลย



กับดักมีอยู่มากมาย

กับดัก
เป็นกับดักแบบโบราณ โดยเอาไอเทมมาต่อ ถ้าคุณเข้าไปเอา คุณนี่...เติมทน

น้ำพุ
อย่า น้ำพุในน้ำ ต้องกะจังหวะให้ดี แล้วรีบปีนผ่านมันไปถ้าโดนน้ำพุเข้าเท็งกุเจ็บตัวแน่

หินตก
ญี่ปุ่นมีภูเขาไฟมากมาย จึงต้องระวังหินที่จะร่วงตกลงมาได้ แยกแยะให้ทันนะ



NOSFERATU

SUPER FAMICOM

SETA

เกมชื่ออ่านยากเกมนี้ (อ่านว่านอส ฟาราท สะมั้ง!) เป็นเกม ACTION ที่มีลีลาการขยับตัวของตัวละครสมจริงมาก เช่นเวลาพระเอกกระแทกกับผนัง ก็จะทำท่าเจ็บปวดออกมาจริง ๆ พระเอกเกมนี้เป็นมนุษย์ การเคลื่อนไหวจึงเต็มไปด้วยความสมจริงตามแบบมนุษย์ ชอบคุณที่เป็น SFC จึงทำได้ขนาดนี้

การแข่งขันฉากของเกมทำได้โดยมีอิมเมจแบบฮอเวอร์ติดที่สมบูรณ์มาก ในทุกได้ดินที่มีมิติ มีเสียงคังวิง ๆ มาเป็นระยะๆ มีชาวดีเอฟเฟคสร้างความรู้สึกลำหวาดกลัวได้ดี ตัวละครศัตรูที่จำไม่ตายก็มีอยู่มาก จากต่าง ๆ ก็เป็นแบบ REAL ANIMATION พระเอกต้องชกพวกซากดิบ เดินทางไปยังภายในสุดของปราสาทเพื่อช่วยคนรักที่ถูกจับมาให้ได้ ภายในเวลาที่กำหนดให้ ในการผจญภัยมีกับดักมากมายรออยู่ การผ่านกับดักต่าง ๆ ได้โดยปลอดภัยเป็นอีกรสชาติที่น่าอร่อยของเกมนี้

**เคล็ดลับ
ภายใน
เวลา
ที่กำหนด**



★ การขยับตัวที่มีลีลาสมจริง เหมือนคนธรรมดา

วางตลาดเดือนพฤศจิกายน / ราคา 8,800 เยน

ACTION



★ การขยับตัวของพระเอกต้องหลากหลาย ทั้งนี้ขึ้นอยู่กับศัตรูที่พบบนเมื่อการผจญภัยดำเนินไป ศัตรูใหม่ ๆ โผล่มาเรื่อย ๆ พระเอกต้องเรียนรู้วิธีขยับตัวที่หลากหลายมากขึ้น



★ การขยับตัวแบบมนุษย์



★ เพื่อที่จะช่วยคนรัก พระเอกของเราก็ต้องเผชิญอันตรายและกับดักมากมาย ของดูภาพเป็นทางซากดิบนี้ให้บรรยากาศและความเป็นมนุษย์ได้ใกล้เคียงมาก

ระวัง
การ
เคลื่อนไหว

SILVER SAGA

SUPER FAMICOM

SETA

วางตลาดเดือนธันวาคม ราคา 8,900 เยน

RPG



เกมนี้เป็นเรื่องของสงครามการว่าจ้างทหารรับจ้าง เกมเป็น RPG ที่ค่อนข้างเต็มรูปแบบ ฉะนั้นทหารรับจ้างต้องหาประจำ

สภการณ์เพิ่มเติมด้วย ฉากต่อสู้จะไม่มีการขาดความเสียหายหรือเวทีย้อนให้ดู เกมนี้มีฉากอะนิเมชันที่งามมากที่สุด

สงครามที่รุนแรง



★ เวลาไม่มีช่วงสวาท แสดงว่าสู้กันแล้ว



★ มีชาว VISUAL SCENE ใหญ่

★ ศัตรูมี ๓ แปรภพ ๗ หลายเช่น

ตามหา
นักธบธรับจ้าง



★ นี่เป็นสถานที่ที่ ลึกลับ

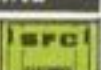
SUPER ARETA

SUPER FAMICOM

โตโฮ

วางตลาดเดือนมีนาคม ราคายังไม่กำหนด

SHOOTING



หมองกับชื่อเกมนี้ดูน่าทึ่งที่แรกนึกอ่านว่า "อาเรตต้า" ที่แท้ชื่อว่า "อาเรธา"

จึงถูกต้อง ภาค SUPER ของเกมนี้เป็น SOFT ของ SFC อะไร ๆ จึงดูสวยงาม



★ รูปแบบการต่อสู้ทำได้ง่าย

★ นี่คือรูปร่างของโลก ในอนาคต



**เกมยิงที่น่า
สนใจอีกเกม**



★ เกมนี้ฝ่ายผลิตชายโตโฮ ใส่ใจเป็นพิเศษ



T.M.N.T.2

GAME BOY

KONAMI

วางตลาดกันเดือนตุลาคม ราคา 3,600 เยน

ACTION



คุณเคยเล่นภาค 1 ของเกม ๆ นี้ในแบบ GAME BOY ไหม? ถ้าคุณเคยเล่นมาแล้วผมก็ไม่มื่ออะไรจะพูดถึงเจ้าเกมนี้อีก ทุกอย่างเหมือนเดิม ยกเว้นความรู้สึกของผม

ในเรื่องของการพัฒนาที่ญี่ปุ่นอาจจะไปได้ไกล แต่ในเชิงสร้างสรรค์ ญี่ปุ่นกำลังจะตอยหลังลงคลอง คุณเข้าใจที่ผมพูดไหม?



★ ภาพของนักรบขวัญใจเด็ก ๆ หนึ่ง



★ วายร้ายก็เหมือนเดิม ซูเรเคอร์!!



พวกเขาชอบกินพิซซ่า ทานในคองพิซซ่านะ!!



MEGA DRIVE

GAME ARTS

สถานการณ์ต่าง ๆ

อ้อว่า

การดำเนินเรื่องของเกม ๆ นี้เป็น RPG เต็มตัวเลยที่เดียว ตัวละครที่ต้องเล่นมีมากกว่า 30 คน ทำให้เรื่องราวมีส่วนปลีกย่อยมาก ถ้าคุณเล่นแล้วไม่สนุกมากก็ต้องปวดหัวมากแน่แหละ

พระเอกคือเด็กหนุ่มอเลส เขาเป็นนักเป่า ฮาร์โมนีออดี เขามีความหลงใหลในตัวโคโร อัศวินมังกร ผู้กล้าประจำหมู่บ้าน วันหนึ่งเขาถูกเพื่อน ๆ ชวนไปผจญภัยในถ้ำ มันเป็นถ้ำลึกลับ คนที่เข้าไปแล้วรอดกลับมาได้มีแค่โคโรคนเดียวเท่านั้น อเลสอยากเป็นอย่างโคโร เขาจึงเดินทางเข้าถ้ำ ด้วยความคิดที่อยากพบมังกรขาว มังกรในตำนาน และสู่นารี กับสัตว์เลี้ยง นารู ก็ร่วมเดินทางไปด้วย

ฉากบนสนามเป็นการแมงเงียงลง การต่อสู้ทำโดยการใช้อคอมมานด์ อ้อ! RPG ทั้งเกมเลยนะเนี่ย



ในการเล่นเกมแบบนี้จะมีสัตว์เลี้ยงที่ชื่อ นารู อยู่ด้วย มันบอกข่าวสารได้ มันเป็นเพื่อนที่ดีของ อเลส



ในช่วงเวลา พระเอกจะมาอเลส แมโคโรบรู๊ต ไปซะ เกมนี้มีใจร้ายด้วย



จากช่วงกราฟฟิคที่สวยงามรีนสามารถต่อสู้เห็นศัตรูได้โดยที่มันตัวและอันตราย

UNDEAD LINE



MEGA DRIVE

PALSOFT

นี่เป็นเกม SQUALL SHOOTING แนวตึง เป็นเกมดั่งที่เคยเป็นเกมสเปาโซคอนมาก่อน ผู้เล่นต้องบังคับเลออน พระเอกของเกมนี้ เข้าปราบสัตว์ประหลาด ที่ราวกับว่า หลุดออกมาจากโลกแบบแฟนตาซี

เลออนมีอาวุธเป็นดาบ เวลาปราบศัตรูแล้วจะได้ POWER UP ITEM เข้ามา จะสามารถใช้อาวุธแปลก ๆ เช่น ขวาน บวมเมอเรง, ปืนไฟ ฯลฯ ได้ อาวุธแต่ละอย่าง POWER UP ได้อีก 3 ชั้น พอกด A จะมี IRON BALL ออกมาหมุนรอบตัวพระเอก ทำหน้าที่ป้องกันพระเอกจากการโจมตีของศัตรู ไซโต้ 3 ครั้งเท่านั้น

STAGE มีอยู่ 6 เลิกเล่นได้ตามใจชอบเคล็ดหมดแล้ว จะเข้าสู่ STAGE สุดท้ายที่ยังคงปิดเป็นความลับอยู่



มีท่าทางจะเป็นบอสการโจมตีธรรมดาไม่มีผลกับมัน

ยิงแบบลุ่มลุ่มลุ่มทำตัวเราจะบาดเจ็บซะเอง



STAGE มี 6 ประเภท ว่าง ๆ จะเห็น ถ้าทางน้ำได้คืน และ STAGE ลึกลับ

ศัตรูปรากฏตัวออกมาหลายแบบเลยนะ

วาริส

MEGA DRIVE

นิปปอนเทเลเน็ท

วางตลาดเดือนธันวาคม ราคา 8,400 เยน

ACTION



เกม ACTION ของสาวน้อยยูโกะมาต่อสู้กับพวกอธรรม กลับมาอีกครั้งหนึ่ง คราวนี้มี 7 STAGE แต่ละ STAGE ถ้าปราบบอสแล้วจะได้ ชิ้นส่วนของ

แฟนตัสมาเจอรี มาไว้ในมือแล้วจะใช้เวทย์มนต์ในการปราบบอสแต่ละตัวได้ เวทย์มนต์มี 6 ชนิดให้ไว้ คู่ต่อสู้เป็นยูโกะคนสวย



ยูโกะในชุดนักเรียนวิ่งเข้าหาเหล่าร้าย



กระโดดจนกระโปรงปลิว

DETONATOR ออกัน

วางตลาดเดือนธันวาคม ราคายังไม่กำหนด

ADVENTURE



MEGA DRIVE

HOT B

การ์ตูนวิดีโอยอดเยี่ยม กลายมาเป็นเกมของ MD แล้ว



ฉากโคดเคิลหัวเรื่อง เหมือนในวิดีโอ

การออกแบบหุ่นยนต์ก็ทำออกมาละเอียด



เกมนี้สวยจริง ๆ เธอเป็นนางเอกของเกมนี้ เธอชื่อ ซะจัง ๗ แต่ ๑๐ เธอ



รูปนี้ที่ญี่ปุ่นบรรยายเอาไว้แบบไม่มีสาระ หมกแปดในช่องคำพูดให้ฟังละกัน แปลว่า "ที่นี่ไม่ใช่ที่สำหรับพวกแก!"

เกมนี้ที่แรกเป็นการ์ตูนวิดีโอมาก่อน ตอนนี่ก็กลายมาเป็นเกม ADVENTURE ของ MD ไปเรียบร้อยแล้ว ใครที่ชื่นชอบการ์ตูนนี้ มาเล่นเกมก็คงยิ่งชอบนะ รู้สึกเรื่องนี้ในเมืองไทยก็มีวิดีโอให้ดู

โลกศต. 23 พระเอกเป็นเด็กหนุ่มอายุ 17 ปีนาม โทโมรุ วันหนึ่งมนุษย์ต่างมิติบุกมาที่โลก โทโมรุตายในการโจมตี ออกัน ทหารหนักของพวกเขาต่างมิติได้ช่วยศตโมรุเอาไว้ โทโมรุกับออกันร่วมร่างกัน และเข้าต่อสู้กับมนุษย์ต่างมิติ ต้องใช้ทั้งกำลังกายและสมองในการปราบมนุษย์ต่างมิติ



เหล่าหุ่นยนต์นักสู้

ฉาก DEMO มีความสมจริงแบบ ANIMATION สูงจริง ๆ นะ นอกจากภาพนี้ จะทรงพลังแล้วเสียงประกอบก็ยิ่งดีมากอีกด้วย

เรื่องราวสุดสนุก ภาพพิกัดงาม



ทวินครุฑ

เวลาและราคาจำหน่ายยังไม่กำหนด

SHOOTING



MEGA DRIVE

WAS

เกมทีดูแตกต่าง

นี่เป็นเกม SQUALL SHOOTING ที่มีทั้งแนวตั้งและแนวนอน ผู้ใช้เวทย์มนต์หนุ่มน้อยต้องเดินทางไปช่วยเพื่อน ๆ ผู้ใช้เวทย์มนต์ที่ถูกจับไป เกมก็เป็นแฟนตาซี เกมแข่งปืน 4 เเรย แบ่งออกเป็นภายในและภายนอกปราสาท รวมแล้วมี 8 STAGE ปราบบอสแล้วก็เดินหน้าต่อไป ตัวเอกปราบศัตรูที่มีแสงแล้วจะมีดาวออกมาให้สะสม ตรงนั้นจะทำ POWER UP ให้อาวุธได้ 4 ระดับ อาวุธที่ใช้ก็มี 3 ชนิด นอกจากนี้ยังมีไม้เท้าเวทย์มนต์ที่ใช้แล้วจะมีคุณภาพอันรุนแรง

เกมนี้ศัตรูจะขยับตัวแบบนุ่มนวล ฉากสถานการณต่าง ๆ จัดแข่งเป็นพิเศษบทสนทนาน่าสนใจ และมีผลกับเกมค่อนข้างสูง

มาเจอกับศัตรูตัวใหญ่ขนาดนี้ แคมพระเอกของเราต้องสู้แบบตัวคนเดียว อาวุธแบบนี้เข้ายุคไม่ออกเลย



การเคลื่อนไหวของศัตรูดูแล้วก็แปลก ๆ ดี

ระวิงตัว



ดูพารามิเตอร์ทางด้านซ้าย มันจะแจ้งอาวุธทุกระดับไว้

พยายามเข้า



เหล่ามันคอปวกของศัตรู

โดราก่อน EGO!

PC ENGINE

เมลโซอาท์ NCS

วางตลาด 27 กันยายน ราคา 6,500 เยน

ACTION



นี่เป็นเกม SQUALL ACTION แนวนอน ตัวเอกคือเด็กสาวผู้บังคับมังกร เธอต้องขี่มังกรปราบศัตรู ต้องพยายามเก็บเงินเพื่อเข้าไปซื้อไอเทม POWER UP ให้มังกร

เกมมีระดับความยาก 3 ชั้น การเล่นเป็นเด็กผู้หญิงนี่ ต้องระวังเรื่องกับดักให้มาก ๆ เลยเชียวนะ

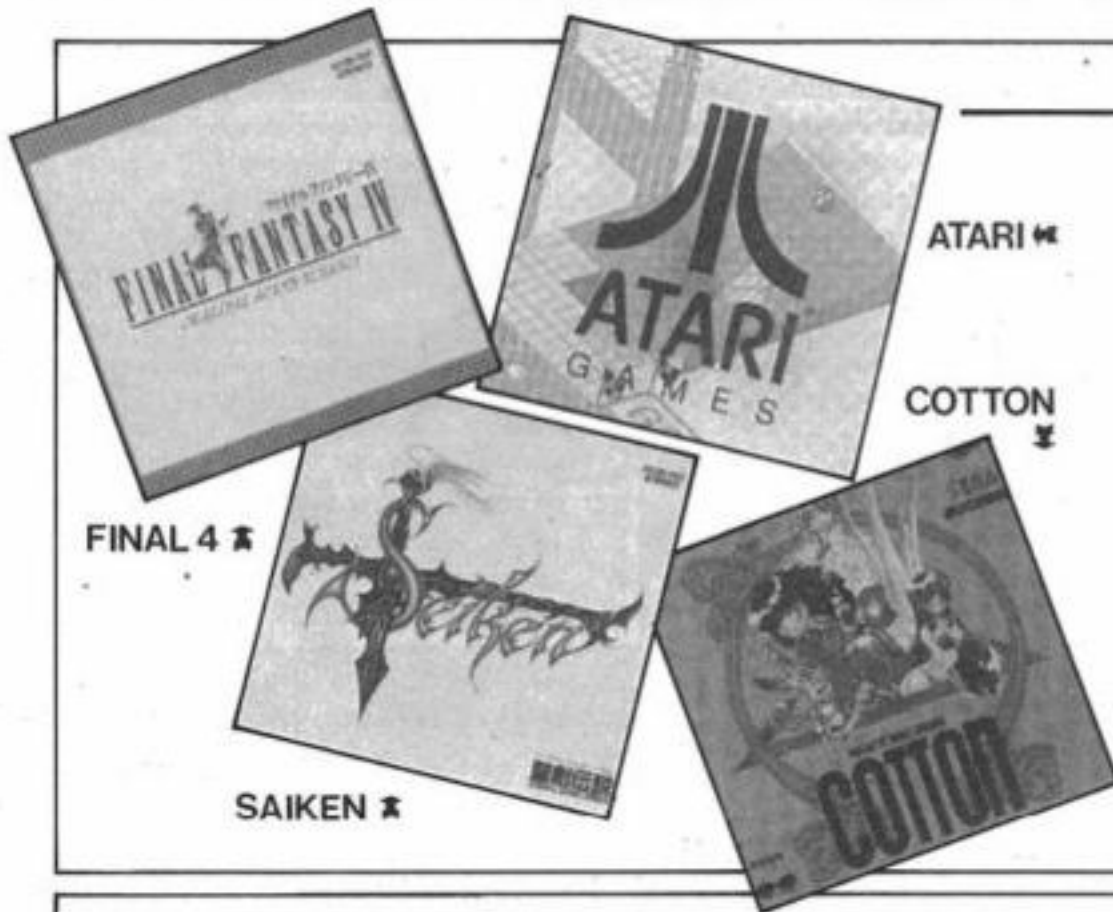


เอวีนสาวน้อยผู้น่ารัก กับลูกมังกรน้อย โดราโก้ ต้องต่อสู้ร่วมกัน



ที่นี่คือร้านไอเทมเก็บสะสมเงินแล้วมาซื้อไอเทมใหม่ต่อกับไอเทมเพิ่มพลัง

MUSIC



FINAL 4

ATARI

COTTON

SAIKEN

CD อันแรกที่เราจะแนะนำคือ FINAL FANTASY 4 ข้อมูลก็ไม่มีอะไรเลย ก็เลยบอกไม่ได้ว่ามีเวอร์ชันแบบไหน มาดูอันที่ 2 กันดีกว่านั่นคือ อัลบั้มของ ATARI อัลบั้มแรกของค่ายนี้ ที่รวมเพลงฮิต 5 เกม รายละเอียดไม่ได้บอกเอาไว้อีกแล้ว ก็เลยไม่รู้ว่ามีเกมอะไรบ้าง ไม่บอกด้วยว่าเป็นเวอร์ชันแบบไหนบ้าง อ้อ! ลืมบอกไปว่าเป็นของค่าย PONY CANYON ราคา 2,500 เยน

มาดูแผ่นที่ 3 ตำนานดาวเวทดา นี่เป็น CD เพลงของเกมที่ถูกเรียกว่าเป็น FINAL FANTASY ภาคพิเศษ มีเพลงมากมายถึง 27 เพลง มีทั้ง ORIGINAL SOUND VERSION ของเพลงดัง RISING SUN ด้วย ราคา 2,300 เยน แผ่นที่ 4 คือ COTTON/SEGA เป็นแผ่นที่คนต้องการมาก เพราะรวมเพลงจากเกมที่มีตัวละครน่ารักมากมาย ยังมีเสียงใส ๆ จากนางเอกจากเกมต่าง ๆ ด้วยละ 1,500 เยนเอง

SONIC THE (HIT) HEDGEHOG

อะไรคือสิ่งที่กำลังสร้างชื่อเสียงให้แก่บริษัทมากที่สุดในขณะนี้? แพน MEGA บางคนคงตอบว่า MD, MEGA CD, GAME GEAR คำตอบเหล่านี้ผิดหมด คำตอบคือเกม SONIC THE HEDGEHOG เจ้าแม่พระเอกชื่อ SONIC กำลังเป็นตัวละครที่บูมมาก บูมแค่ไหน MEGA เราจะรายงานให้คุณทราบกัน ลือลือเตเตเวีย ร้านกาแฟชื่อดังของประเทศญี่ปุ่น ที่มีสาขาถึง 265 ร้านทั่วประเทศยังร่วมโปรโมทเกม SONIC โดยการแจกพวงกุญแจ, ตุ๊กตาประดับรูป SONIC แก่ลูกค้าที่มาทานอาหารในร้าน แต่เทศกาลก็หมดไปเมื่อกลางเดือนสิงหาคมแล้ว นอกจากนี้ก็มีการทำโฆษณาโปรโมทเกมออกทีวี ตั้งแต่กลางเดือน กรกฎาคมแล้ว ชาวไทยเราอดดู ในช่วงหยุดฤดูร้อนนี้ ทาง SEGA จะจัดงานแข่งเกมขึ้นหลาย ๆ ที่ ทางบริษัทจะใช้รูปโซนิคเป็นตัวเผยแพร่โฆษณาด้วย ขณะที่มาริโอ ของ นินเทนโด เริ่มสร้างความนิยมลงไป SONIC ของ SEGA ก็แรงขึ้นมาแทน แต่ใครจะไปแรงกว่ากัน คงต้องรอดูกันต่อไป



นี่คือภาพ ๆ หนึ่งจากโฆษณาของโซนิคทางทีวี

นี่คือรถโซนิคนอกจากช่วยโปรโมทเกมแล้ว ยังแจ่งข่าวของทาง SEGA

D3 BOSS

เครื่องเกมแบบใหม่

เกม ARCADE แบบที่ตัวเครื่องหมุนได้แล้ว 360 องศา คุณเคยรู้จักมาบ้างแล้ว และเกมที่เราเอามาแนะนำนี้ก็หมุนได้ 360 องศา เช่นกัน มีชื่อเกมว่า D3 BOSS เป็นเกมที่ผลิตโดยบริษัท TAITO และได้เริ่มติดตั้งตามเกมส์เซ็นเตอร์ต่าง ๆ มาตั้งแต่เดือนกรกฎาคมแล้ว ก่อนจะเริ่มเล่นเกมจะมีภาพออกมาทดสอบระบบประสาทของคุณก่อนเช่นภาพรถไฟเหาะตีลังกา, ภาพเล่นสกี ถ้าคุณทนได้และพร้อม ก็ค่อยเริ่มเล่นเกมจริง ๆ ได้เกมที่สามารรถเล่น 2 คนพร้อมกันของเครื่อง D3 BOSS ก็มี รถไฟเหาะ, ไรลิ่ง บิ๊กกี, อะโครบัตสกี ทำทางจะสนุกดีสำหรับคนที่ประสาทแข็ง แต่สำหรับคนที่ท้องไส้ไม่ค่อยดีอย่าไปเล่นจะดีกว่านะ



ภาพ D3 BOSS เต็ม ๆ มองจากภายนอก

ที่นั่งเป็นศูนย์กลาง คุณต้องวัดเขมวัดคอกัน ไม่มีปัญหาแน่



ตรงกลางมีมอญเตอร์ให้ดู



ที่ฝาประตูมีคำว่า D3 เหนือ ๆ อยู่

<p>ต้องการนำเครื่อง FAMILCOM 9800 TURBO + ดับ 40 IN 1 + GYRODINE + TAC TEAM PROWRESTLING กับเครื่อง GAME GEAR + ดับ PSYCHIC WORLD แยกกับเครื่อง SUPER FAMILCOM + 2 จอยไม่แปลงระบบ หรือ PC CORE GRAFX 2 + 1 เกม + 1 จอย ไม่แปลงระบบ หรือ MULTI DOCTOR ขายเครื่อง FAMILCOM 9800 TURBO + เครื่อง DISK + ฟลอปปี 6M UC (เต็มเซฟตี้) + ตัว SAVER + แผ่นดิสก์เกม 140 กว่าแผ่น + ดับเกม 40 IN 1 + GYRODINE + TAC TEAM PROWRESTLING + หม้อแปลง 3 ลูก ทั้งหมด 7,500 บ. ติดต่อ โทร. 485/47 ม. ทองสกลวิทยวิไลฯ พหลโยธิน 52 สะพานใหม่ บางเขน กท. 10220</p>	<p>เกม FF BATTLE 24K 50 บ. YIE AIE KUNGFU 24K 50 บ. ซูเปอ 100 บ. ฮาโดชิ 100 บ. แด็กคิวล่า 2 200 บ. ดองจบอล 200 บ. คูนโอะเคะบอล 200 บ. ดับเบิ้ลดาก่อน 3 300 บ. ชื่อหมดยาย 1,000 บ. เกมที่เป็น ดับเบิ้ลแอมี่ ฮาโดชิ กับดองจบอลสภาพเฉลี่ย 50% ขาย ไฟ นอลไฟท์พ้อมกล่องแคตตาล็อก 80x 500 บ. คอ รองได้ทุกเกมส์ หรือ FF. ทุกเกมแลกกับเกม F ZERO พ้อมกล่องแคตตาล็อกยั้งดี 374-2626</p>	<p>ต้องการเอา WALKMAN ยี่ห้อ AIWA ระบบ SUPER-BASS ปรับเสียงได้ 3 อย่าง ตั้งเวลาได้ 5 เวลา ระบบดี อีคอส AUTO PRESET ตั้ง AM FM อัตโนมัติ 10 สถานี อัต เทปได้ทั้ง AM FM และเสียงจากภายนอกและแผ่นแปปแม่เหล็กได้ด้วย (พร้อมหูฟังและไมโครโฟนของ AIWA) สภาพ ดีแลกกับเครื่อง MEGA DRIVE สภาพดีอุปกรณ์ครบและ จอย 2-อัน ติดต่อก โทร. (034) 421480 หลังสามทุ่ม</p>
<p>ขายเกม NORTH & SOUTH ราคา 800 บ. มิวแนท์ RPG สงคราม ติดต่อกที่ เมธานนท์ ศรีนครินทร์ 147/7 ถ. สาม ซ้าย อ. หาดใหญ่ ซ. 3 สงขลา 234578 (074) 234578</p>	<p>ขายเครื่อง DISK + RAM ADAPTER ของ NINTENDO แท้ + แผ่น DISK 12 แผ่น + ถ่าน 2,500 บ. หรือแลกกับ แผ่น PC. เกมอะไรก็ได้ 7-10 เกมส์ ติดต่อก่อนจะแถม แผ่นดิสก์ที่ชื่อมาจากญี่ปุ่น 1 แผ่นที่ขึ้นเป็นเกมส์ที่ไม่มีใน เมืองไทย และถ้าใครเล่นตำนานซูซานะโอเคเรียรี่ได้ แล้วขอให้สรุปมาให้ด้วยพ้อม PASS WORD จะมีค่าตอบแทน 100 บ. ต้องการนำเอา MARIO 3 แท้ แด็กดองรวม ดับแลกกับแผ่น PC. เกมส์ GUNHED หรือ R-TYPE 2 ก็ได้ หรือแลกกับแทป 3-5 ทาง + จอยก็ได้ ติดต่อก เรย์ 1031/164 ม. ฟ้าใหม่ฯ ถ. สวรรค์วิถี ถ. นครสวรรค์ อ. เมือง นครสวรรค์ 60000</p>	<p>ชื่อคู่มือ DRAGON QUEST 1,2,3 50 บ. และต้องการ ขายเกมส์ DRAGON QUEST 3 500 บ. แท้ หรือแลกกับ โทเกมอน RPG + คู่มือสภาพดีก็ได้ ติดต่อก ณรงค์ศักดิ์ วรรณวิทย์ 157/15 ถ. ท่าช้าง อ. ท่าช้าง ถ. เพชรเกษม จ. เพชรบุรี 76130</p>
<p>ขายเกมส์ เนินพลซ แท้ สภาพใหม่มากราคา 850 บ. หรือ แลก กับ PARMAN GUNDEN, PENGUIN DREAM ดับแท้ แลก เกมส์ GUNSIGHT ดับแท้กับเกมส์ GRAND MASTER หรือ NYNYANKIES แท้ และต้องการซื้อเกมส์ GOLF 24K 50 บ. แท้หรือเกือบก็ได้ ติดต่อก โทร. 374-2632 19.30-22.00 น.</p>	<p>ต้องการนำเกม DIE HARD (P.C) แลกกับเกม โมโม พายี่ แอ็คชั่น หรือใครมีโมโมพายี่ RPG ก็ได้และต้องการ นำเกมมีน้อย (PC) แลกกับเกมอะไรก็ได้จะเพิ่มเงิน ให้ 50 บ. ทุกเกมมีกล่องปลอกและคู่มือ ติดต่อก เจริ ธีระ วัฒนีสกุล 2413907</p>	<p>ขายเครื่อง แพมมีตี ตัวหนักพิมพ์ทองรับประกัน 5 ปี ของญี่ปุ่นสภาพ 90% อุปกรณ์ครบเข้ากับทีวีทุกยี่ห้อ 1,800 บ. และขายดับเกมมาริโอ 3 450 บ. ก๊อป และ เคอร์รี่ 150 บ. ก๊อป ติดต่อก โชคชัย 3870674 หรือ ชื่อทั้งหมด 2,100 บ. หรือใครมีเกมบอยมาแลกอุปกรณ์ ครบ + 1 เกมส์ก็ได้แต่อย่าเก่าเกินไปสภาพ 90%</p>
<p>ขายเครื่อง FF สภาพ 97% อุปกรณ์ครบ + วิวเคนแดน 3 + ไวไวเวียด + นินจาเต่า 2 ในราคา 2,000 บ. ติดต่อก 8.00-12.30 น. ทุกวัน 2824453</p>	<p>ขายเกม MICKEY MOUSE (MD) 400 บ. ก๊อป 52 IN 1 (FF) 400 บ. ก๊อป SUPER MARIO BROS 3 (FF) 400 บ. แท้ ติดต่อกประวัติกร 3146487, 3187293 18.00-20.00 น. ขาย SUPER FAMILY 2,000 บ. แท้จากญี่ปุ่นสภาพ 80% และ MEGA DRIVE 4,000 บ. แท้ อุปกรณ์ครบ</p>	<p>ต้องการนำเครื่อง แพมมีคอม รุ่นสีดำมีเทอร์โบ อุปกรณ์ครบ สภาพใหม่พ้อมกล่อง + เกมส์ DRAGON-QUEST 4 แท้ใหม่เยี่ยม + เกมส์ในก๊อปปี้ สดอวีดีโอสภาพ 100% + เกมส์มาริโอ 3 แท้ + เกมส์นินจาจิ๋วเดินเดิน 2 แท้ + เกมส์นินจาจิ๋วเดินเดิน 1 แท้ ทั้งหมดแลกเครื่อง เมก้าไดร์ฟ เฉพาะเครื่องอย่างเดียว ติดต่อก ชัชวาล กาญจนรัตน์วารีย์ 62 ซ. มหาศาล ถ. วงศ์สว่าง แขวงบางซื่อ เขตบางซื่อ กท. 10800</p>
<p>ขายเครื่อง DOCTER SUPER TWIN พ้อม RAM การ์ด PC-M.D-SFC + หม้อแปลงครบชุดใหม่ 100% (ชื่อมาจากฮ่องกง) มี 20 ชุด + ละ 14,000 แด็กดองใส่ดิสก์ RAM PACK 4M 3,200 บ. 8M 6,000 บ. การ์ด PC 450 บ. MD 45 การ์ด SFC 1,300 บ. วิวเคนแดน 3.5 ของเกมส์ PC.MD SFC แผ่นละ 100 มีเกมส์ใหม่ ๆ ของ PC. MD. SFC ทุกเรื่อง มี DOCTER MGD 8M 8,000 บ. DOCTER .MGD.4M 5,000 บ. และมีแผ่นดิสก์ที่เทาของเกมส์ MD. PC. FF. (เล่นกับดิสก์แดง) มีทุกเครื่องราคาพิเศษ ติดต่อก วัน C.N. เกมส์ คุณ มาลัย โทร.5783926</p>	<p>ขายเครื่อง FAMILY สภาพ 95% TURBO เลื่อนมีอุปกรณ์ ครบ ประกัน 5 ปี 850 บ. และขาย TOP GUN 1,2 250, 300 บ. AFTER BURNER 400 บ. ถ้าชื่อทั้งหมดคิด 1,700 บ. แด็กเกม 40K ให้ 1 ดับ ติดต่อก สุรกิจ โทร 2911476 ส-อา 8.00-12.00 น.</p>	<p>ต้องการนำเครื่อง เกมบอย ชื่อมาได้ 3 ยี่ห้อ + กล่อง + หูฟัง + ถ่าน + เกมแท้ ทั้งหมด แลกกับ เครื่อง PC ติดต่อกฐิติมุข หลัง 6.00 น. โทร.5135280</p>
<p>ขาย ในก๊อปปี้ 800 บ. ซุนพล 200 บ. มวยปล้ำ 3 200 บ. ถ้าชื่อหมดยาย 1,000 บ. ทุกดับแท้ ในก๊อปปี้ สภาพยังใหม่ คอรองได้ ติดต่อก 2825048 สายหนุ่ม</p>	<p>ต้องการนำเอาเกมส์ DRAGON BALL Z + DRAGON BALL 3 + วิว 1,500 บ. มาแลกกับเกมส์ GG</p>	<p>ต้องการนำเครื่อง เกมบอย ชื่อมาได้ 3 ยี่ห้อ + กล่อง + หูฟัง + ถ่าน + เกมแท้ ทั้งหมด แลกกับ เครื่อง PC ติดต่อกฐิติมุข หลัง 6.00 น. โทร.5135280</p>
<p>ขายเครื่อง FAMILY COMPUTER แท้ อุปกรณ์ครบ สภาพ 85% ตัวเครื่องใหม่ แด็ก เกมส์ 40K กับ ไอแดน 1 ราคา 800 บ. ใครมีเกมส์วิวเคนแดน 3 มาแลก หมัดมังกรบิน 4 สภาพดี และแถมประวัติกรผู้หมัดมังกรบินทั้ง 12 คน จะเพิ่มเงินให้ 60 บ. ติดต่อก ฮาร์โน มีดราม 244/3 ถ.สุโขทัย อ.คูสิต จ.กทม. 10300</p>	<p>เครื่อง เกมบอย + อุปกรณ์ครบ + เกมส์ 3 เกมส์ 3,000 บ. สภาพ 98% หรือนำเครื่อง MEGA DRIVE + อุปกรณ์ + จอย 2 จอย + เกมส์ เกมส์อะไรก็ได้ สภาพ 87% ติดต่อก 4634211 สายเก่ง</p>	<p>ขายเครื่อง M.D อุปกรณ์ครบ + เกมส์นินจาซึเทน เมียวโอ 3,500 บ. ขาย เกมบอยโตเกมอน. มาโอไอ แด็ก แผ่นละ 600 บ. ติดต่อก โก๋ 5111585 เย็น</p>
<p>ต้องการ ฟากขาย วีดีโอเกมส์ NINTENDO ญี่ปุ่นแท้ สภาพ 70% อุปกรณ์ครบ 700 บ. และฝากขายเกมส์ FF ซึเทนและเดด แท้ 300 บ. บาสเก็ตบอล 160K 400 บ. SD ก๊อปปี้ 1 500 บ. ก๊อป 30IN1 550 บ. มาริโอ 1 100 บ. ไปซอกเกอร์ 400 บ. คูนโอะ ราคา 500 บ. ก๊อป 2 ก๊อป 400 บ. ถ้าชื่อทั้งหมดขาย 3,500 บ. ติดต่อก เต๋ (038) 321074 วันเสาร์ - อาทิตย์ 8.00 น. เช้า</p>	<p>ต้องการซื้อ CD.ROM ไม่รวม PC. + อุปกรณ์ + INTER + CARD SYSTEM ของ 1 หรือ 2 ก็ได้ + 3 - 4 เกมส์ (CD) สภาพใช้งานได้ดี ในราคา 6,500 - 7,000 บ. ติดต่อกอภิชัย โทร.2947547 21.00 น. - 24.00 ทุกวัน</p>	<p>ชื่อ GAME BOY 700 บ. เคอร์รี่ CD 2,000 บ. LAVR-LEVR CD 500 บ. หรือใครมี SG NTSC แลก PC CORE + เงิน หรือจะ แลก กับ MD ก็ได้ ชื่อ VESTEEL CDZ 500 B., THUNDER BLADE PC 300 บ. AFTER BUNNER PC 300 บ. PC ก๊อง 700 บ. BURAI CD 900 บ. RAIDEN 150 B., MD FINAL SOLDER PC 500 บ. NEOGEO 4,000 2 จอยส์ 1 เกมส์ รับชื่อแผ่นเพลง CD จอยส์ PC BLASTER 3 ปุ่ม 200 บ. (3 จอยส์) ติดต่อก บีม 4763806</p>
	<p>ขาย FF สภาพดีมาก + โบว์บั้งประกัน + กล่อง + LAYLA + ROCKMAN 2 + HOLY DIVER + BOMBER KING ทุก เกมส์เป็นดับแท้หมด ยกเว้น BOMBER KING 2,500 บ.ขาย เกมส์ คูนโอะ ซ็อคเกอร์ 350 บ. ชื่อ ดองจบอล ราคา 150 บ. ติดต่อก เอ็ม โทร.5385931</p>	<p>ต้องการ แลกเกมส์ GUNDUM F 91 โดยจะเอากราฟิควิดีโอ 3 แด็กจะเพิ่มเงินให้ 100 บ. ขาย SAGA 2 (GB) ราคา 950 บ. เกมส์ GRADIUS 3 กราฟิควิดีโอ 3 ของ SFM ราคา 1,400 บ. สภาพใหม่ 100% ติดต่อกพิพัฒน์ โทร.4627711</p>
	<p>ต้องการซื้อเครื่อง FF (เครื่องกับจอยคุณภาพดี สภาพ ไม่ต้องซ่อมมาก ของญี่ปุ่นมีโบว์บั้งประกัน ราคาไม่เกิน 800 บ. ถ้ามีเกมหรือเครื่องอะไรดี โปรดติดต่อกมาที่ต่อพันธ์ สิจิมลัด บ้าน 1 โรงเรียน ญ.ป.ร. ราชวิทยาลัย ส.ท่าตลาด อ.สามพราน จ.นครปฐม (73110)</p>	<p>ดงาก่อนบอล Z แท้ 900 บ. มีกล่อง ดงาก่อนบอล 3 แท้ 500 บ. CHIP N DALE (กระรอกดับแท้) 400 บ. วิดชาติ 2 ดับแท้เป็นเกมส์ภาษาอังกฤษ 600 บ. กูนี่ 1 ก๊อป 100 บ. วิวเคนแดน 2 แท้พ้อมกล่อง 450 บ. ติดต่อก ธีรวิฑูร์ โทร.587-0270 ต่อห้อง 22</p>

<p>ขายเครื่อง PC. ENGINE + 3 เกม 2,500 บ. ขายเครื่อง DISK SYSTEM + DR. 2M 40 เกม (ทุกเครื่องอุปกรณ์ครบ) 3,300 บ. ติดต่อบริษัท 605/426 ซ. ม. สุวสันต์ 2 ถ. เพชรเกษม ต. บางแคหลักสอง อ. ภาษีเจริญ กทม. 10160</p>	<p>เครื่อง MD + 2 จอย + หม้อแปลง + สายทีวี 2,600 บ. มีเกม MIDNIGHT RESISTANCE ก๊อปปี้ ราคา 500 บ. เกมล่าอาชญากร ก๊อปปี้ 350 บ. เกม FORGOTTEN WORLDS แท้ 550 บ. เกม GOLDEN AXE แท้ 550 บ. เกม อาชญากร แท้ 550 บ. ติดต่อบริษัท หลัง 18.00 น. จ.ศ. ส-อา หลัง 15.00 น. 3771730</p>	<p>ขายเครื่อง FF. จอย TURBO + วิวเคนเคน 1.2 นั้ + SUPER CONTRA + คับเบิ้ลดรากร้อน + กราฟิक्स 1 ราคา 3,000 บ. หรือแลกกับเครื่อง PC. เกมบอย (GAME BOY) จะต้องมีอุปกรณ์ครบและจะต้องมีอุปกรณ์ครบและจะต้องมีเกม 1-2 เกม และขายเครื่อง MD 90% + 2 จอย + อุปกรณ์ครบ + 3 คับเบิ้ลเกมคือ MICKEY MOUSE แท้ BATMAN แท้ NORTHERN KEN (SHITEN MYOO) + CATALOGE 6,000 บ. หรือ 2 อย่างรวมกันแลก SFC (PAL) สภาพ 90% + สองจอยครบ + เกมที่จะเพิ่มเงินให้เพิ่มเติม ติดต่อบริษัท 4668-2778</p>
<p>ซื้อเกม FINAL LAP 200-250 บ. และต้องการขายเกม GODZILLA แท้ 450 บ. หรือแลกกับควาาก่อนบอส 3 เพิ่มเงินให้ 50-100 บ. ติดต่อบริษัท สร้อยทองคำ 13 ซ. สะพานทวี ถ. ประชากราษฎร์ 2 บางซื่อ กทม. 10800</p>	<p>ขายเครื่อง FAMILY ของญี่ปุ่นแท้ 900 บ. สภาพเครื่อง 90% และขายเกม เจจกิสซัน คับเบิ้ลที่ สภาพ 95% 800 บ. หรือเอาเกมสับบอยมาแลกสภาพ 90% เอามาแลกเครื่อง FAMILY และเกมเจจกิสซัน จะเพิ่มเงินให้ 500 ขึ้นไป ติดต่อบริษัท 5706989 หลัง 4 โมงเย็น</p>	<p>ต้องการนำ GB + หูฟัง + สายต่อ + ถ่าน 4 ก้อน + เกม F1 สภาพใช้ได้ประมาณ 80% แลกกับ MD พร้อมอุปกรณ์ครบชุดสภาพใช้ได้ ไม่เอาเกมสับบอยเพิ่มเงิน 100-200 บ. ติดต่อบริษัท 4331530 หลัง 1 โมง - 6 โมง</p>
<p>ขายเครื่องหมักไดรฟ์อุปกรณ์ครบ + 2 จอย + ก่อง + 3 เกม (MICKEY MOUSE, ESUAT, SHADOW DANCER) 3,750 บ. เกมสับบอยคับเบิ้ลมีก่อง ชื่อเกม HIGE MARU กะดาศี 150 บ.-200 บ. ตามสภาพ ขาย PC. ENGINE 1 จอย + 2 เกม 2,000 บ. ติดต่อบริษัท 2355582</p>	<p>ขาย TURTLE 2 400 บ. FINAL 3 600 บ. แท้ DRAGON NINJA 300 บ. SEIDEN (GB) 1,100 บ. MARIO LAND 300 บ. แดจิกคิวซ่า 350 บ. (GB) อินมา (GB) 350 บ. อุลตัจฉานแมน (GB) 400 บ. SAGA 2 (GB) 1,000 บ. JUNGLE WAARS (GB) 1,200 บ. BATMAN (GGBI) 350 บ. หรือเอา PC อุปกรณ์ครบ + TAB 4 หรือ 5 ทางมาแลกกับเกมสับบอยที่กล่าวมาไม่เกิน 2,000 บ. ติดต่อบริษัท จารุพล 326 ซ. เอกมัย 18 ถ. สุขุมวิท 63 กทม. 10250</p>	<p>ขายเกม FF. มี 190 IN 1 1,100 บ. 16 IN 1 เป็นเกม 180K ทั้งหมด 1,000 บ. 7 IN 1 เป็นเกม 320K ทั้งหมด 900 บ. ติดต่อบริษัท 2346949 สายเบกภาพ หลังเวลา 3 โมง</p>
<p>ขายเกม BOMBUZAL 900 บ. (SFC) เอเทรเซอร์ 1,300 บ. MD ซิโนบี ก๊อปปี้ อะโคไมโรไบคัล ก๊อปปี้ 350 บ. อินเลอร์ฟอส 3 450 บ. PS. 2 อังกฤษ 1,100 บ. PS 3 1,000 บ. FC. ศุจาอุโอ 2 800 บ. อุลตัจฉานแมนคับเบิ้ล 2 800 บ. DRAAGON BALL Z 1,200 บ. เคน 3 400 บ. ดรากร้อน นินจา 600 บ. ต้องการนำเอาเครื่อง MD + 2 จอย อุปกรณ์ครบ + 4 เกม แลกกับเครื่อง PC. + 2 + 3 จอย อุปกรณ์ครบ + TAB + เกม 4-5 เกม ติดต่อบริษัท 271243 (053) หรือเอาแลกเทรเซอร์แลกกับเกมภาษา (SFC) อื่นๆ ก็ได้</p>	<p>ขายเกม DRAGON BALL Z 1,300 บ. ขายเครื่อง FF. 1,500 บ. ขายเครื่อง MEGA 4,000 บ. GOLD AXE 500 บ. จอย (MAGAI) มีเทอร์โบ 350 บ. จอยธรรมดา 300 บ. หม้อแปลง + สายทีวี 200 บ. เกมสับบอย อินมา 2 500 บ. คูนีโอะซอคเกอร์ 500 บ. ชื่อหม้อ 9,000 บ. ติดต่อบริษัท 04 ต. พนมมสพทาน อ. บ้านค่าย จ. ระยอง</p>	<p>ขาย แบทแมน 300 บ. ซูกุตะ 1250 บ. หรือจะเอาโฟนเอตเพนตาซี 1,2,3 มาแลกได้ทั้ง 2 คับเบิ้ล ติดต่อบริษัท เอกพุกกัน 83/206 ซ. งามอุฬี อ. พระราม 4 แขวง พุ้มพามาเนช ยานนาวา กทม.</p>
<p>ขายเกม STAR WARS (FF) ราคา 250 บ. และเกม เคนอิโงะ 3 เกม RPG (FF) 450 บ. ชื่อทั้ง 2 เกม 500 บ. ติดต่อบริษัท 3227261 จ.ศ. เข้า ส-อา เย็น</p>	<p>ขายเกม SFC มี BIG RUN 900 บ. และขาย GB + หูฟัง + ถ่าน + จอยภาพ (มีไฟ) + ก่องกันกระแทก + ถ่านชาร์จ + พาวเวอร์ลิส + คอนทรา + มารีโอ + นินจาเต่า + โซลเสตเยอ ราคา เคอ็ซ + หูฟัง + ถ่าน + จอยชาย + CASE BOY 3,400 บ. เกมสับบอย 600 บ. ทุกเกม ติดต่อบริษัท 4600380 สายจิววิวัฒน์ มีเกม SFC ขาย</p>	<p>ขาย SHADOW DANCER แท้ 550 บ. DARIUS 2 ก๊อปปี้ 400 บ. ทั้งหมดพร้อมก่อง แลนเคิลดาดีด ต้องการซื้อ NUETOPIA (PC) 250 บ. ชื่อแผ่น PC และคับเบิ้ล MD แท้หรือก๊อปปี้ 250-300 บ. ติดต่อบริษัท สุขุม 433-9313 หลัง 17.30 น. ทุกวัน</p>
<p>ขายเกม ชิบาสะ 2 450 บ. ก๊อปปี้ และเกม โชนแลนด์ 550 บ. ก๊อปปี้ ถ้าชื่อ 3 คับเบิ้ล 1,450 บ. ติดต่อบริษัท โอ หลัง 17.00 น. เซป้า 2 500 บ. 2915455, 2915456</p>	<p>ขายเครื่อง เมก้าค็อฟ + มิกกีเมาส์และเซนส์ซอค อุปกรณ์ครบ วันประกัน 1 ปี สองจอย 4,000 บ. เครื่องเกมสับบอย + มิกกีเมาส์และซิโนบี 4,500 บ. ชื่อทั้งหมด แคม เครื่องแฟมิกอม ติดต่อบริษัท วีระพันธุ์ 19.00-20.00 น. 4123766</p>	<p>★ (A : 144) POWER SOCCER 550 B., (A : 154) DRAGON BALL 3 650 B., คับเบิ้ล MD โนบิตะ 380 B., ALEX-KIDO 450 B., THUNDER FORCE 550 B., (A : 167) คับเบิ้ล MD PHELIONS 450 B., (A : 169) แผ่น PC จูโอเก้ 500 B., GUN GED 500 B., BLOODY WOLF 2 500 B., GUNFU 200 B., R-TYPE 200 B., (A : 170) คับเบิ้ล MD THUNDER FORCE 350 B., SHADOW DANCER 700 B., KIJAKU 500 B., (A : 181) แฉ่ 3 800 B., (A : 184) คับเบิ้ล GB COSMOTACK 450 B., TENNIS 450 B., DRAGON BALL 3 550 B., (A : 187) DRIVE 1 850 B., แผ่น PC มี 350 B., SUSANOO 350 B., SONSON 300 B., ROCK ON 300 B., (A : 188) AFTER BURNER 350 B., มวยปล้ำหญิง 550 B., เครื่อง MD 2,690 B., (A : 191) SUPER CONTRA 150 B., MOON-WALKER 400 B., (A : 193) DRAGON BALL Z 800 B., ULTIMA 600 B., DRAGON QUEST 2,600 B., (A : 195) เครื่อง เกมบอย 2 2,500 B., คับเบิ้ลเกมบอย COSMO-TANK 450 B., BOWLING 450 B., ALLEY WAY 450 B., CHINESE BOY 450 B., (A : 197) แผ่น PC R-TYPE 2 450 B., GUNHED 450 B., จูโอเก้ 350 B., เส้นทางสู่อัจฉริยะ 450 B., HEAVY UNIT 350 B., นินโย 200 B., ไซเบอร์ครอส 450 B., ซุนตึก 450 B., (A : 198) TATSUJIN 450 B., ATOMIC ROBOKID 300 B., KUJAKU OH 2 450 B., BATMAN 250 B., (A : 200) 190 IN 1 1,150 B., (A : 201) แผ่น PC มี BLOODY WOLF 400 B., มวยปล้ำ 440 B., ก๊อปปี้ 200 B., เดวิดค็ซ 340 B., วิจิฉันเต้ 300 B., โตเมมอน 360 B., ดีจิดค็ซ 350 B., OUT LIVE 350 B., (A : 202) BABY BOY 450 B., ไวไวเว็ด 550 B., จิบาฉ่า 350 B., มาแทนโดจี้ 450 B., (A : 203)</p>
<p>ขายเครื่องเกมสับบอยญี่ปุ่นแท้ แลนเกมเกม ท็อบกัน คูนีโอะซอคเกอร์ เปาเปา และ อินโคอิ 2,000 บ. ติดต่อบริษัท เอ จ.ศ. หลัง 4 โมงเย็น ส-อา หลัง 9.00 น. เกม เอสดีซีไว้วัย 421-4263</p>	<p>ขายเครื่องดีสคัฟพร้อม RACK ยึดกับ FAMICOM 1,200 บ. คับเบิ้ล FF. นินจาเต่า 2 350 บ. คับเบิ้ลดรากร้อน 3 350 บ. ก๊อปปี้ พร้อมก่องสภาพดี ทั้ง 2 คับเบิ้ล คับเบิ้ล MD COPY FORGOTTEN WORLD พร้อมก่อง 280 บ. แล้วยังชื่อคับเบิ้ลเกมเกียร์ ต้องการนำเครื่องเกมเกียร์แลกกับเครื่อง MD + 2 จอย + เกม 4 คับเบิ้ล หรือชื่อเครื่อง MD ในราคา 1,500 บ. + 1 จอย ติดต่อบริษัท เอียวสิหยก 761/ซ. ถ. เจดณัจฉาน อ. เมือง ชลบุรี 20000</p>	<p>เครื่อง SUPER อุปกรณ์พร้อม 5,550 B., (A : 204) VERMILION + คู่มือ 400 B., รายการต่าง ๆ นี้ติดต่อบริษัท LAP สำนักพิมพ์วิบูลย์กิจ ชั้น 3 โทร. 311-3270, 311-3254</p>
<p>ขายเครื่อง FAMICOM สภาพ 85% ราคา 850 บ. พร้อมเกม มุซซาชิ และ ปิอปลาย และ สายอากาศ กับ หม้อแปลง ติดต่อบริษัท นึก 579-9253 19.00-22.00 น.</p>	<p>ต้องการนำเครื่อง MD ญี่ปุ่นแท้ + อุปกรณ์ครบ + 2 จอย + 6 เกมมีชุดบอสดีก เทซี่, มิดไนท์ วิซิฟแดนท์ แท้ HANG ON, GOLDEN AXE. บริษัทก้าจัดมีต้องการแลกกับ SFC อุปกรณ์ครบ + 1 จอย + 1 เกม (MARIO 4, FINAL FIGHT, BIGGRUN, ULTRAMAN) สภาพ 80% ขึ้นไปติดต่อบริษัท การ 391-2432 จ.ศ. 17.00-20.00 น. ส-อา ตลอดวัน</p>	<p>ต้องการขายเกม นินจาอินทอซ 700 บ. หรือนำเกม วิวเคันเดิน 3 มาแลกก็ได้โดยไม่ต้องเพิ่มเงิน ติดต่อบริษัท เทวิน วิวัชชัย 524/3-207 เทศบาล 18 ต. ปากช่อง อ. ปากช่อง จ. นครราชสีมา 30130</p>
<p>ขายเครื่อง PC. สภาพ 94% + 1 จอย อุปกรณ์ครบ พร้อมเกม SON SON 2 ราคา 2,200 บ. เครื่อง FF. ญี่ปุ่นสภาพปานกลาง 850 บ. ติดต่อบริษัท แม็ก, ฝูบ 5873723 หลัง 19.00 น. จ.ศ.</p>	<p>ต้องการขายเครื่อง SUPER FAMICOM อุปกรณ์ครบ แปลงระบบแล้ว + 3 เกม ราคา 8,500 บ. ติดต่อบริษัท เอ็กซ์ 4152631</p>	
<p>ขายเกมสับบอยสภาพ 95% มีก่อง + สายพ่วง + หูฟัง + 7 เกม เคดริส + คูนีโอะซอคเกอร์ + คอนทรา + R-TYPE + มารีโอสันด์ + นินจาเต่า + แฉ่ 2 (เกมสับบอยล่าสุด) ทุกเกมมีก่อง ชื่อทั้งหมด 3,200 บ. ถ้าจะซื้อแค่เกมสับบอย 350 บ. ยกเว้น เคดริส 50 บ. คับเบิ้ล 2 400 บ. ติดต่อบริษัท 2785646 6 โมง-3 โมง</p>		



★ (A : 144) POWER SOCCER 550 B., (A : 154) DRAGON BALL 3 650 B., คับเบิ้ล MD **โนบิตะ** 380 B., ALEX-KIDO 450 B., THUNDER FORCE 550 B., (A : 167) คับเบิ้ล MD PHELIONS 450 B., (A : 169) แผ่น PC **จูโอเก้** 500 B., GUN GED 500 B., BLOODY WOLF 2 500 B., GUNFU 200 B., R-TYPE 200 B., (A : 170) คับเบิ้ล MD THUNDER FORCE 350 B., SHADOW DANCER 700 B., KIJAKU 500 B., (A : 181) **แฉ่ 3** 800 B., (A : 184) คับเบิ้ล GB COSMOTACK 450 B., TENNIS 450 B., DRAGON BALL 3 550 B., (A : 187) DRIVE 1 850 B., แผ่น PC มี 350 B., SUSANOO 350 B., SONSON 300 B., ROCK ON 300 B., (A : 188) AFTER BURNER 350 B., **มวยปล้ำหญิง** 550 B., เครื่อง MD 2,690 B., (A : 191) SUPER CONTRA 150 B., MOON-WALKER 400 B., (A : 193) DRAGON BALL Z 800 B., ULTIMA 600 B., DRAGON QUEST 2,600 B., (A : 195) เครื่อง **เกมบอย 2** 2,500 B., คับเบิ้ลเกมบอย COSMO-TANK 450 B., BOWLING 450 B., ALLEY WAY 450 B., CHINESE BOY 450 B., (A : 197) แผ่น PC R-TYPE 2 450 B., GUNHED 450 B., **จูโอเก้** 350 B., เส้นทางสู่อัจฉริยะ 450 B., HEAVY UNIT 350 B., **นินโย** 200 B., **ไซเบอร์ครอส** 450 B., **ซุนตึก** 450 B., (A : 198) TATSUJIN 450 B., ATOMIC ROBOKID 300 B., KUJAKU OH 2 450 B., BATMAN 250 B., (A : 200) 190 IN 1 1,150 B., (A : 201) แผ่น PC มี BLOODY WOLF 400 B., **มวยปล้ำ** 440 B., ก๊อปปี้ 200 B., **เดวิดค็ซ** 340 B., **วิจิฉันเต้** 300 B., **โตเมมอน** 360 B., **ดีจิดค็ซ** 350 B., OUT LIVE 350 B., (A : 202) BABY BOY 450 B., **ไวไวเว็ด** 550 B., **จิบาฉ่า** 350 B., **มาแทนโดจี้** 450 B., (A : 203) เครื่อง SUPER อุปกรณ์พร้อม 5,550 B., (A : 204) VERMILION + คู่มือ 400 B., รายการต่าง ๆ นี้ติดต่อบริษัท LAP สำนักพิมพ์วิบูลย์กิจ ชั้น 3 โทร. 311-3270, 311-3254

MEGA TOP 30

ROCK THE SOFT & ROLL THE READERS

สัปดาห์นี้มีเกมใหม่เข้ามาใน 1 - 5 อันดับแรกเลย ใหม่ ๆ สด ๆ ซิง ๆ เกมที่ตอนนี้อ่าถึง ฮิตกันอยู่ ยิ่ง SONIC เกมที่วิ่งยาวอย่างเดียว รู้สึกเกมจะเหมือน MARIO แต่เร็วกว่าตามด้วย BARE KNUCKLE เกม ACT และ ๆ ต่อๆ ก็สนใจแล้ว ตามคิด ๆ ด้วยเกมใหม่ที่ออกขายก่อนกำหนด นั่นคือ DRAGON BALL Z 2 (ภาคดาวนามเม็ก) แค่นี้ก็สนใจแล้วละ...ฮ่า ฮ่า ฮ่า

อันดับ	ชื่อเกม	คะแนน	ชนิด
1	R-TYPE	437	SFM
4	ULTRAMAN	436	SFM
5	STREET FIGHTING	435	ARC
2	AREA 88	432	SFM
11	FINAL FANTASY 4	427	SFM
NEW	BAD MOBIUS	400	ARC
13	ROCK MAN WORLD	250	GB
18	GUNDAM F 91	230	SFC
NEW	NEMESIS 2	222	GB
8	RYUKENDEN	211	FF
6	BIG RUN	200	SFC
NEW	VAPON TRAIL	190	MD
20	DRAKURA	189	GB
10	PC เก็นจิ 2	177	PC
12	BOMMER MAN 2	168	FF
NEW	LASER GHOST	150	ARC
NEW	G.I.JOE	148	FF
14	GARMS	144	GB
16	JAJAMARU	130	FF
26	RAIDEN KENSU	124	MD
7	HOL IN ONE	110	SFC
21	WANDERER FORM YS	100	SFC
24	G-ARM	90	GB
22	CHIP'N DALES	82	FF
28	ROBO COP 2	80	FF

ส่วนน้องผู้โชคดีได้รับรางวัลคียบเกม 40K ได้แก่น้อง **สรารุส พงษ์ฤทธิ์** ขอให้นำหลักฐานไปรับเกมที่ MEGA GAME ตลาดปิ่นัง สำโรงครับ

TOP 30 ประจำวันที่ 14 - 20 สิงหาคม 2534

<p>ขายเครื่อง แฟมมิลี่ + อุปกรณ์ครบ + เจ้าชาย 320KK + GUN SMOKE 180K + MAGMAX 40K + MACROSS 24K ก๊อปปี้ 1,800 บ. หรือว่าจะแยกซื้อ-ขาย เครื่อง 1,000 บ. GUN SMOKE 250 บ. MAGMAX 100 บ. MACROSS 50 บ. ทั้งหมดนี้ติดต่อ พึ่ง 3842699</p>	<p>ขายเครื่อง FAMICOM สภาพ 80% ราคา 650 บ. คลับ ตราก่อนบอล 3 500 บ., ตราก่อนบอลแซค ก๊อปปี้ 500 บ. 4IN1 มีหมอก่ายวีวี : ปาบอลคิวบา 500 บ. ตราก่อน สปีดไลท์ 200 บ. จิว 2 200 บ. มาอิโอ 3 ก๊อปปี้ 150 บ. ไวไวเวสต์ 2 ก๊อปปี้ 200 บ. ติดต่อสมศักดิ์ โทร.291-1989, 2894310</p>	<p>ขายเครื่อง โคนามิ + อุปกรณ์ครบ + ฟินเบร 1,300 บ. ขายเครื่อง แฟมมิลี่คอม + อุปกรณ์ครบ + ก๊อปปี้ 1,300 บ. ขายเกม แฟมมิลี่คอม มีไรท์กา 150 บ. 16 ใน - พนัง 250 บ. STAR SOLDIER 100 บ. MACH RIDER 80 บ. ขายเครื่อง MD + อุปกรณ์ครบ + 2 จอย + 2 เกมคือ ฟุคบอลโลก + โกลเดินเน็ก 4,700 บ. ติดต่อ อภิชาติ 510-0218</p>
<p>ต้องการเกมสับบอย + เสน่ห์ขาย + หม้อแปลง + คลับเกมส์ 2 คลับแลกกับโฟนอล 3 90% ไม่มีกล่อง + เกนเงิน 2 สภาพ 85% เกมสับบอยต้องสภาพไม่เก่ามาก ถ้าใหม่พอควรเพิ่มเงินให้ 100-400 บ. ติดต่อ กฤษณ์ 077-521210 1 ทุ่ม-2 ทุ่ม</p>	<p>ขาย SUPER FAMICOM + หม้อแปลง + สายอากาศ 2 จอย แปลงระบบเป็น PAL แล้ว สภาพ 99% เพิ่งซื้อมา 2 อาทิตย์ แอม R-TYPE 1 เกม 8,700 บ. ขาย FAMICOM ผู้มีนแท้สภาพ 99% + หม้อแปลงปรับ V ได้ + สายอากาศ + เกม 115 IN 1 ราคา 1,200 บ. ติดต่อ พึ่ง 291-7831</p>	<p>ขาย ATARI 1040 STFM สภาพใหม่มาก พร้อมจอ MONITOR สีของ ATARI และ PRINTER พร้อมคู่มือ และ โปรแกรมใช้งานต่าง ๆ + แผ่นเกมสับบอยมากมาย รวมเกือบ 30 แผ่น (ไม่ค้อยได้ใช้งาน) อุปกรณ์ครบ และ MOUSE + JOYTURBO รวมขายในราคาถูกพิเศษ ค่วนมาก หรือ ใครมีข้อเสนออะไร เครื่องเกมต่าง ๆ ไม่รับ) มาเสนอ ติดต่อด่วน ได้ที่โทร. 531-3571 (เอ)</p>
<p>ขายเกม ตราก่อนบอลแซค คลับแท้สภาพใหม่ราคา 800 บ. ขายเครื่องแฟมมิลี่ + จอยเทอร์โบ + อุปกรณ์ครบ + เกมส์ 2 เกมคือ แดวิกคู่ซ่าคู่ซ 500 บ. เต่า 2 500 บ. และ เครื่องแฟมมิลี่ + อุปกรณ์ครบ + จอยเทอร์โบ สภาพเครื่อง 80% ราคา 700 บ. ติดต่อ ค.ช.พรเทพ ทอง หมด 92 ซ. วัดไม้ตัน. ต.สามแสนใน อ.พญาไท จ.กรุงเทพฯ 10400</p>	<p>ต้องการนำเกมเกียร์ + หม้อแปลง SAGGA + เกม 3 คลับพร้อมถ่าน ขายราคา 3,500 บ. หรือนำเครื่อง MAGA DRIVE (เมก้าไดร์ฟ) + 2 จอย อุปกรณ์ครบ + 3 เกม หรือเครื่องซูเปอร์แฟมมิลี่คอม ระบบ PAL + เกมโฟนอล ไฟท์และอุปกรณ์ครบมาแลกกับเกมเกียร์ก็ได้ถ้าเป็น เครื่องซูเปอร์จะแถมเกม 190 IN 1 FF ติดต่อ 621865 สายบอย หลัง 2 ทุ่มทุกวัน</p>	<p>ขายเครื่อง FAMICOM อุปกรณ์ครบ ราคา 550 บ. เกมส์ DRAGON QUEST 1 ใหม่ 250 บ. ขายรวม 750 บ. เฉพาะเครื่องต้องรอดี้ ติดต่อ วังสรรค์ 4207102 5 โมง เย็น-3 ทุ่ม</p>

ที่ไหนก็ได้



ยกดออยู่ท่ามกลางทุ่งกว้างมีเพลงที่เร้าใจ ทำให้เกมสนุกขึ้น

เปิด วินโดว์



เพลงที่คุณชอบ



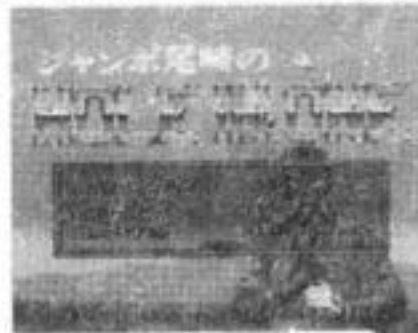
เลือก BGM ตามใจชอบของคุณได้เลย ว่าแต่เอาเพลงอะไรดีนะ

การได้ฟังเพลงที่ดี ๆ ก็อาจทำให้เราพลิกเกมที่กำลังจะแพ้เปลี่ยนมาชนะได้ เกม YS 3 ก็มีสูตร SOUND SELECT วิธีที่ง่าย ๆ ต้องต่อคอนโทรลเลอร์ 2 เข้าไปด้วย จากนั้นให้เปิดวินโดว์ตอนนั้นให้กด SELECT ที่คอน 2 เท่านั้นก็สามารถเลือก BGM ได้ตามใจแล้ว

สูตร MUSIC MODE

JUMBO OZAKI'S HOLE IN ONE

เกมของจัมโบ้โอซากาก็น่ามี MODE ให้สนุก ๆ มากมาย รวมทั้ง MUSIC MODE ก็มี วิธีคือที่ฉากใดก็ได้ให้เลือก MEMORIAL SHOT (แถวของบรรทัดที่ 3) แล้วใส่ PASS WORD คำว่า MUSIC เท่านั้นจะมี MUSIC MODE ออกมาให้คุณเลือกฟังเพลงตามใจ



เลือก MODE

ใส่ PASS WORD



อยากฟังจริง ๆ

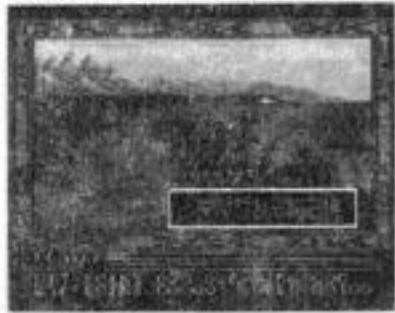


เลือกเพลงที่คุณอยากฟังได้ ฟังหลังสนทนาจบแล้ว

เดินทางอย่างรวดเร็ว

YS 3

เหมือนการเลือกฉาก...

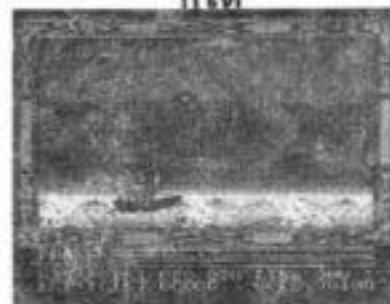


คอนโทรลเลอร์ 2



กับที่ ๆ เราอาจเดินทางไปไม่ถึง ถ้าใช้สูตรนี้หนทางไกลก็ใกล้เกิน มีสาวสวยออกมาด้วยนะ

ไปไหนก็ได้



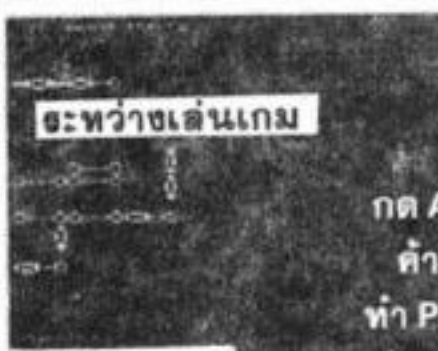
ฮา...แต่เริ่มต้นก็มาไกลขนาดนี้เลย ออกเยือนยุคเยี่ยม

ตอนเริ่มเกม ก็มีสูตรที่ทำให้เราไปทีอื่น ๆ ได้แล้ว ตอนเริ่มต้นผู้เล่นจะเริ่มออกเดินทางจากเมือง เลโดมอนท์ จากนั้นที่ฉากแผนที่ทั้งหมดให้กดขวาที่คอน 2 ฉากจะค่อย ๆ เลื่อนไปเรื่อยๆ ดังนั้นด้วยสูตรนี้สามารถทำให้คนไปถึงเกาะกิลบารีนได้เลย การได้ดู ENDING ก็ใกล้เข้ามาทุกที

สูตรเพิ่มตัวและปาเรีย

จารีเท็กซ์

เวลาที่โดนศัตรูโจมตีหนัก ๆ จนจะทนไม่ไหวแล้ว เรามีสูตรช่วยคุณได้สำหรับเกม SHOOTING ของ MD เกมนี้ ใส่สูตรเข้าไปยานเราจะได้ติดปาเรียไปเรื่อย ๆ และสามารถเพิ่มยานเราได้มากที่สุดเพิ่มได้ 10 ลำ มีทั้งปาเรีย ทั้งยาน 10 ลำแบบนี้เคลียร์ได้แน่



กด A,B,C
ค้างไว้
ทำ PAUSE
กดล่างหรือขวา
คล้าย PAUSE



วีดีโอเกมส์

เครื่องหมายการค้าจดทะเบียน®

FAMILY

ของแท้สัญลักษณ์ตัวนูนพิมพ์ทอง



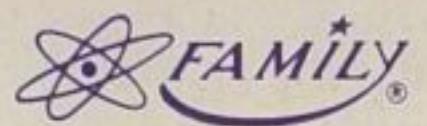
สนุกสนานเพลิดเพลิน สะใจกับวีดีโอเกมส์ FAMILY ที่ควบคุมการทำงาน
ด้วย IC อันตรงประสิทธิภาพระบบ 50/60Hz จึงสามารถเล่นได้กับคดียุคเกมส์ทุกเรื่อง
และต่อเข้าได้กับทีวีทุกรุ่นทุกยี่ห้อ พร้อมปุ่ม TURBO เพิ่มความเร็วได้มากกว่าและ
ยังกระสุนได้เร็วกว่าปกติ และเพื่อการเล่นที่สมบูรณ์แบบ วีดีโอเกมส์ FAMILY จึงมีปุ่ม
AUDIO/VIDEO ที่สามารถต่อเข้าได้กับทีวีมอนิเตอร์และเครื่องขยายเสียง จะได้
ภาพและเสียงที่ออกมาในระบบ HI-FI STEREO

เพื่อความมั่นใจในการเลือกซื้อ วีดีโอเกมส์ที่
ทรงประสิทธิภาพ สังเกตสัญลักษณ์ FAMILY
ตัวนูนพิมพ์ทองบนตัวเครื่อง จึงจะได้ของแท้

หาซื้อได้ตามห้างสรรพสินค้าและร้านเครื่องใช้ไฟฟ้าชั้นนำทั่วไป

ผู้จำหน่าย บริษัท ลิตเตอร์เทคโนโลยีอิเล็กทรอนิกส์ จำกัด โทรศัพท์ 2339009, 2343695

เซิร์ฟเวอร์และศูนย์บริการ โทรศัพท์ 2332555, 2337557



ประกันคุณภาพ

34
 130
 จากนายท้าวจนพร